

**SPRAWOZDANIE Z DZIAŁALNOŚCI**  
**Powiatowego Zespołu do Spraw Orzekania**  
**o Niepełnosprawności w Tychach**  
**w okresie od 01.01.2021 r. – 31.12.2021 r.**

**I. Liczba przyjętych wniosków wynosi – 2683, w tym:**

Lp.	Złożone wnioski	Liczba złożonych wniosków
1	przyjęte wnioski o ustalenie stopnia niepełnosprawności - dotyczy osób powyżej 16 roku życia	2321
2	przyjęte wnioski o ustalenie niepełnosprawności - dotyczy osób przed 16 rokiem życia	362

**II. Liczba wydanych orzeczeń w wynosi – 2479, w tym:**

Lp.	Wydane orzeczenia	Liczba wydanych orzeczeń
1	o ustalenie stopnia niepełnosprawności - dotyczy osób powyżej 16 roku życia	2127
2	o ustalenie niepełnosprawności - dotyczy osób przed 16 rokiem życia	352

**III. Ilość wydanych legitymacji wynosi – 712, w tym:**

Lp.	Wydane legitymacje na podstawie orzeczeń	Liczba wydanych legitymacji
1	o ustalenie stopnia niepełnosprawności - dotyczy osób powyżej 16 roku życia	609
2	o ustalenie niepełnosprawności - dotyczy osób przed 16 rokiem życia	103
3	o wskazaniach do ulg i uprawnień	-

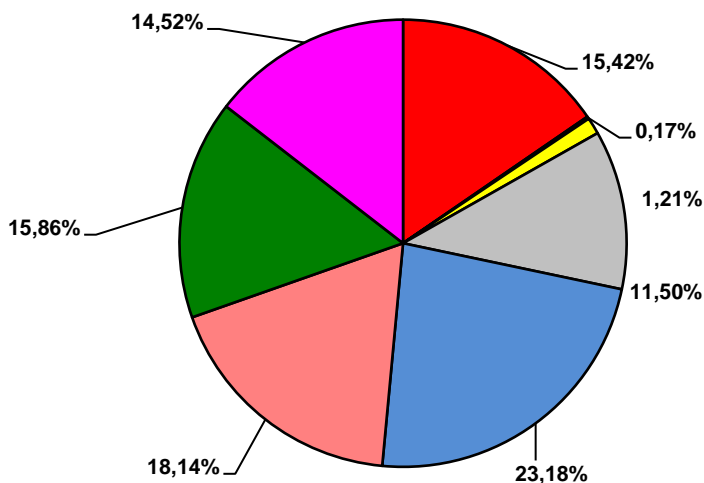
**IV. Analizę przyjętych wniosków i wydanych orzeczeń przedstawiają tabele i wykresy, w których ujęto:**

- 1) liczbę i cel przyjętych wniosków o ustalenie niepełnosprawności lub stopnia niepełnosprawności,
- 2) liczbę i rodzaj wydanych orzeczeń,
- 3) liczbę wydanych orzeczeń wg przyczyn niepełnosprawności, stopni niepełnosprawności, wieku, płci, wykształcenia i zatrudnienia,
- 4) liczbę wniosków przyjętych w stosunku do spraw rozpatrzonych w poszczególnych miesiącach,
- 5) analizę przyjętych wniosków oraz wydanych orzeczeń w podziale na miasto Tychy i powiat bieruńsko – lędziński,
- 6) porównanie liczby przyjętych wniosków do liczby wydanych orzeczeń w poszczególnych miesiącach roku z podziałem na miasto Tychy i powiat bieruńsko – lędziński,

**Liczba i cel przyjętych wniosków o ustalenie stopnia niepełnosprawności,  
dla osób powyżej 16 roku życia,  
narastająco za okres od 01.01.2021 r. – 31.12.2021 r.**

Lp.	Cel złożenia wniosku	Liczba
1	Odpowiednie zatrudnienie	358
2	Szkolenie	4
3	Uczestnictwo w warsztatach terapii zajęciowej	28
4	Konieczność zaopatrzenia w przedmioty ortopedyczne i środki pomocnicze	267
5	Korzystanie z systemu środowiskowego wsparcia w samodzielnej egzystencji (korzystanie z usług socjalnych, opiekuńczych, terapeutycznych i rehabilitacyjnych)	538
6	Zasilek pielęgnacyjny	421
7	Korzystanie z karty parkingowej	368
8	Inne	337
<b>RAZEM:</b>		<b>2321</b>

**DIAGRAM KOŁOWY**  
wnioski o wydane orzeczeń o stopniu niepełnosprawności,  
ze względu na cel ich złożenia  
- dotyczy osób powyżej 16 roku życia.

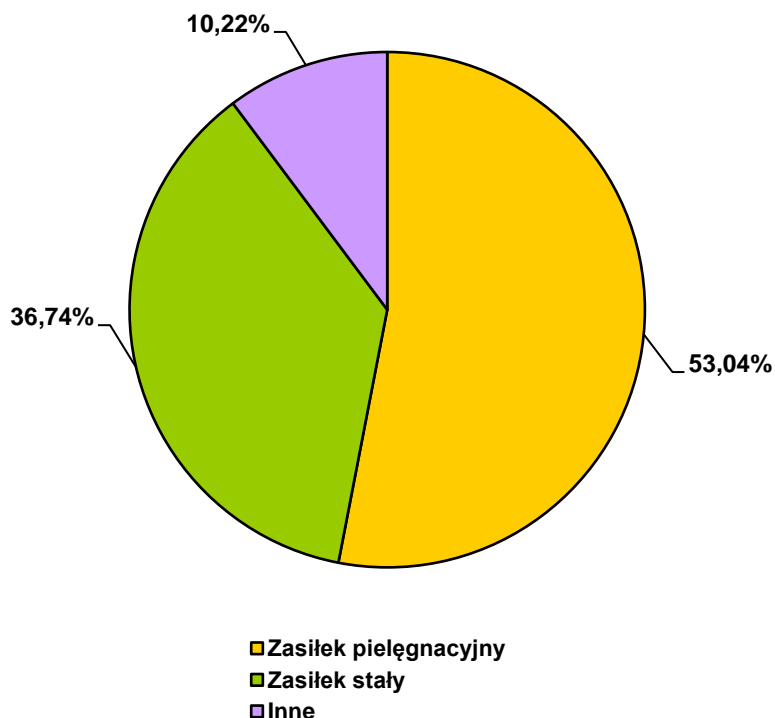


- Odpowiednie zatrudnienie
- Szkolenie
- Uczestnictwo w terapii zajęciowej
- Konieczność zaopatrzenia w przedmioty ortopedyczne i środki pomocnicze
- Korzystanie z systemu środowiskowego wsparcia w samodzielnej egzystencji
- Zasilek pielęgnacyjny
- Korzystanie z karty parkingowej
- Inne

**Liczba i cel przyjętych wniosków o ustalenie niepełnosprawności,  
dla osób przed 16 rokiem życia,  
narastająco za okres od 01.01.2021 r. – 31.12.2021 r.**

Lp.	Cel złożenia wniosku	Liczba
1	Zasilek pielęgnacyjny	192
2	Zasilek stały	133
3	Inne (np. uzyskanie karty parkingowej uczestnictwo w turnusach rehabilitacyjnych, terapii zajęciowej, zaopatrzenie w przedmioty ortopedyczne, środki pomocnicze i inne pomoce techniczne ułatwiające funkcjonowanie)	37
<b>RAZEM:</b>		<b>362</b>

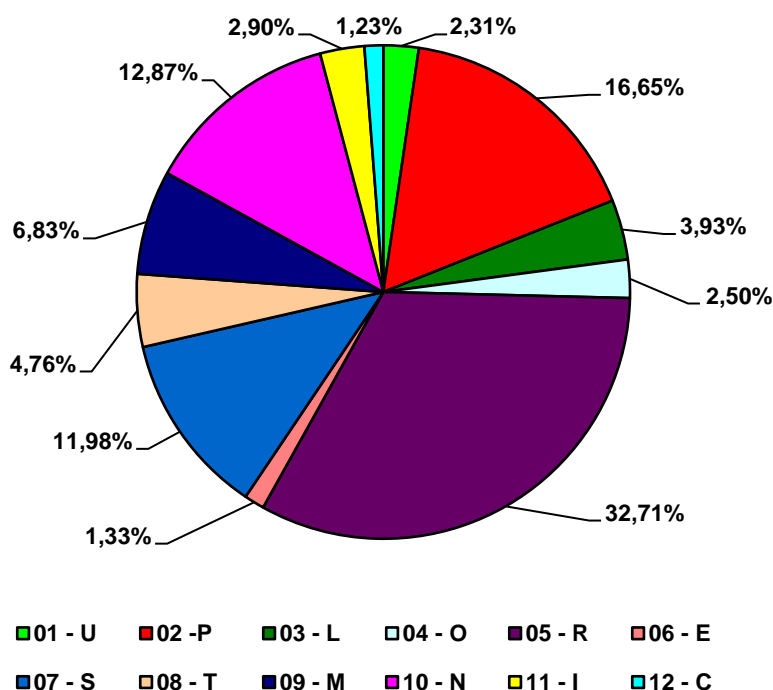
**DIAGRAM KOŁOWY**  
wnioski o wydane orzeczeń o niepełnosprawności,  
ze względu na cel ich złożenia  
- dotyczy osób przed 16 rokiem życia.



**Liczba wydanych orzeczeń wg przyczyn niepełnosprawności  
dla osób powyżej 16 roku życia,  
narastająco za okres od 01.01.2021 r. – 31.12.2021 r.**

Lp.	SYMBOLE	Objaśnienia	Razem	Procentowy udział do ogółem
1	01 - U	upośledzenie umysłowe	47	2,31
2	02 - P	choroby psychiczne	339	16,65
3	03 - L	zaburzenia głosu, mowy i choroby słuchu	80	3,93
4	04 - O	choroby narządu wzroku	51	2,50
5	05 - R	upośledzenie narządu ruchu	666	32,71
6	06 - E	epilepsja	27	1,33
7	07 - S	choroby układu oddechowego i krążenia	244	11,98
8	08 - T	choroby układu pokarmowego	97	4,76
9	09 - M	choroby układu moczowo-płciowego	139	6,83
10	10 - N	choroby neurologiczne	262	12,87
11	11 - I	inne, w tym schorzenia endokrynologiczne, metaboliczne, zaburzenia enzymatyczne, choroby zakaźne i odzwierzęce, zeszpecenia, choroby układu krwiotwórczego.	59	2,90
12	12 - C	Całościowe zaburzenia rozwojowe	25	1,23
<b>RAZEM</b>			<b>2036</b>	<b>100</b>

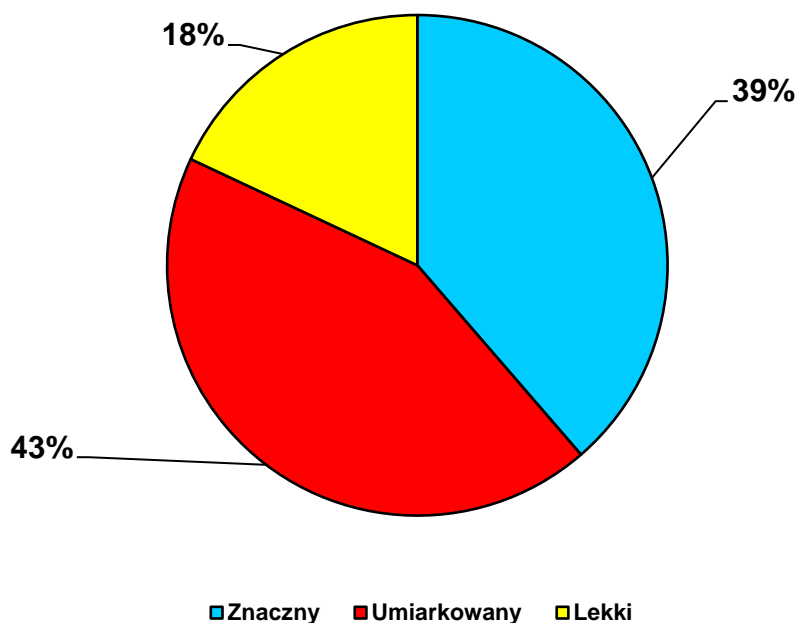
**DIAGRAM KOŁOWY**  
wydane orzeczenia o stopniu niepełnosprawności,  
ze względu na przyczynę niepełnosprawności  
- dotyczy osób powyżej 16 roku życia.



**Liczba wydanych orzeczeń wg przyczyn niepełnosprawności i stopni  
niepełnosprawności dla osób powyżej 16 roku życia,  
narastająco za okres od 01.01.2021 r. – 31.12.2021 r.**

Lp.	SYMBOLE	Objaśnienia	Stopień niepełnosprawności			
			Znaczny	Umiarkowany	Lekki	Razem
1	01 - U	upośledzenie umysłowe	31	16	-	47
2	02 - P	choroby psychiczne	157	168	14	339
3	03 - L	zaburzenia głosu, mowy i choroby słuchu	16	18	46	80
4	04 - O	choroby narządu wzroku	21	18	12	51
5	05 - R	upośledzenie narządu ruchu	186	310	170	666
6	06 - E	epilepsja	3	6	18	27
7	07 - S	choroby układu oddechowego i krążenia	81	114	49	244
8	08 - T	choroby układu pokarmowego	62	28	7	97
9	09 - M	choroby układu moczowo-płciowego	69	50	20	139
10	10 - N	choroby neurologiczne	140	109	13	262
11	11 - I	inne, w tym schorzenia endokrynologiczne, metaboliczne, zaburzenia enzymatyczne, choroby zakaźne i odzwierzęce, zeszpecenia, choroby układu krwiotwórczego.	14	27	18	59
12	12 - C	Całościowe zaburzenia rozwojowe	7	18	-	25
<b>RAZEM</b>			<b>787</b>	<b>882</b>	<b>367</b>	<b>2036</b>

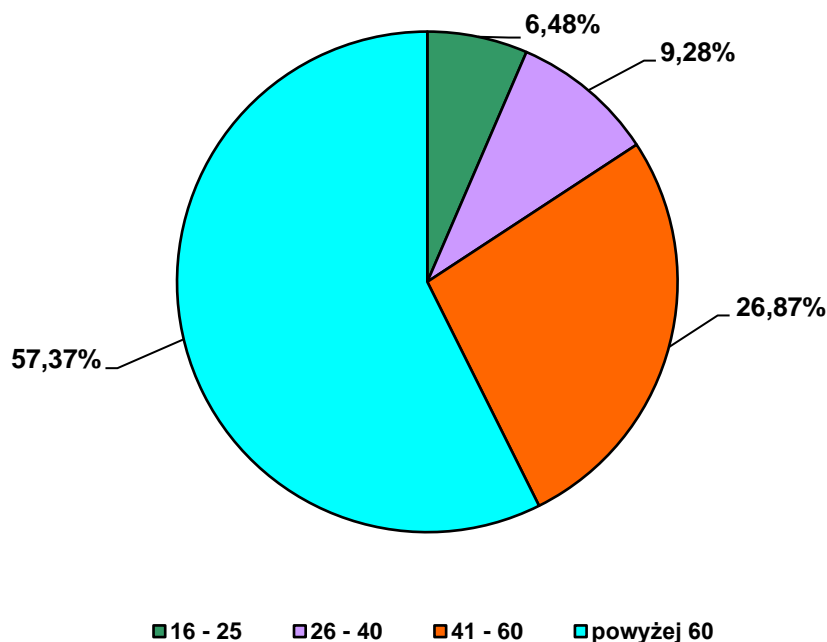
**DIAGRAM KOŁOWY**  
wydane orzeczenia o stopniu niepełnosprawności,  
ze względu na stopień niepełnosprawności  
- dotyczy osób powyżej 16 roku życia.



**Liczba wydanych orzeczeń wg przyczyn niepełnosprawności i wieku,  
dla osób powyżej 16 roku życia,  
narastająco za okres od 01.01.2021 r. – 31.12.2021 r.**

Lp.	SYMBOLE	Objaśnienia	Wiek				Razem
			16 - 25	26 - 40	41 - 60	powyżej 60	
1	01 - U	upośledzenie umysłowe	19	16	10	2	47
2	02 - P	choroby psychiczne	28	52	100	159	339
3	03 - L	zaburzenia głosu, mowy i choroby słuchu	11	2	15	52	80
4	04 - O	choroby narządu wzroku	4	5	17	25	51
5	05 - R	upośledzenie narządu ruchu	11	36	182	437	666
6	06 - E	epilepsja	4	9	10	4	27
7	07 - S	choroby układu oddechowego i krążenia	-	12	52	180	244
8	08 - T	choroby układu pokarmowego	2	7	29	59	97
9	09 - M	choroby układu moczowo-płciowego	4	8	58	69	139
10	10 - N	choroby neurologiczne	18	28	56	160	262
11	11 - I	inne, w tym schorzenia endokrynologiczne, metaboliczne, zaburzenia enzymatyczne, choroby zakaźne i odzwierzęce, zeszpecenia, choroby układu krwiotwórczego.	9	11	18	21	59
12	12 - C	Całościowe zaburzenia rozwojowe	22	3	-	-	25
<b>RAZEM</b>			<b>132</b>	<b>189</b>	<b>547</b>	<b>1168</b>	<b>2036</b>

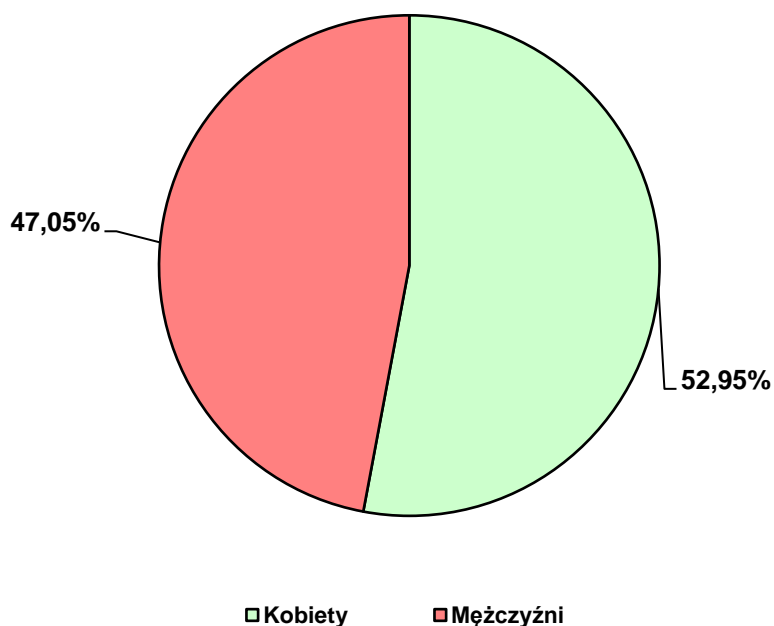
**DIAGRAM KOŁOWY**  
wydane orzeczenia o stopniu niepełnosprawności,  
ze względu na wiek  
- dotyczy osób powyżej 16 roku życia.



**Liczba wydanych orzeczeń wg przyczyn niepełnosprawności i płci,  
dla osób powyżej 16 roku życia,  
narastająco za okres od 01.01.2021 r. – 31.12.2021 r.**

Lp.	SYMBOLE	Objaśnienia	Płeć		
			Kobiety	Mężczyźni	Razem
1	01 - U	upośledzenie umysłowe	15	32	47
2	02 - P	choroby psychiczne	178	161	339
3	03 - L	zaburzenia głosu, mowy i choroby słuchu	28	52	80
4	04 - O	choroby narządu wzroku	30	21	51
5	05 - R	upośledzenie narządu ruchu	399	267	666
6	06 - E	epilepsja	12	15	27
7	07 - S	choroby układu oddechowego i krążenia	98	146	244
8	08 - T	choroby układu pokarmowego	40	57	97
9	09 - M	choroby układu moczowo-płciowego	108	31	139
10	10 - N	choroby neurologiczne	133	129	262
11	11 - I	inne, w tym schorzenia endokrynologiczne, metaboliczne, zaburzenia enzymatyczne, choroby zakaźne i odzwierzęce, zeszpecenia, choroby układu krwiotwórczego.	32	27	59
12	12 - C	Całościowe zaburzenia rozwojowe	5	20	25
<b>RAZEM</b>			<b>1078</b>	<b>958</b>	<b>2036</b>

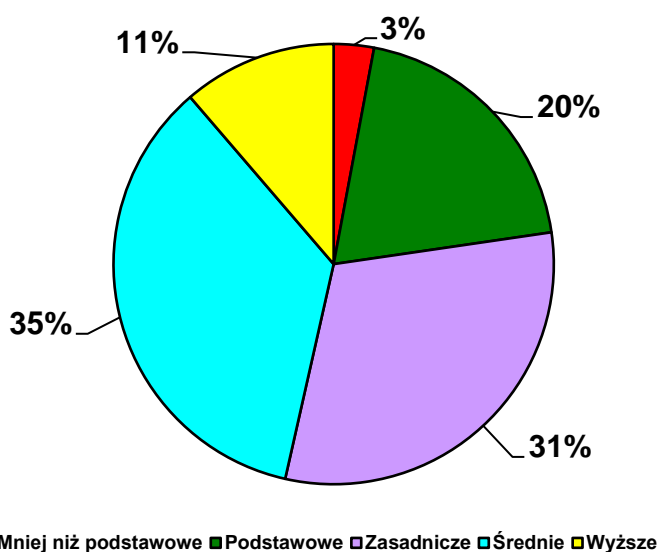
**DIAGRAM KOŁOWY**  
wydane orzeczenia o stopniu niepełnosprawności,  
ze względu na płeć  
- dotyczy osób powyżej 16 roku życia.



**Liczba wydanych orzeczeń wg przyczyn niepełnosprawności i wykształcenia,  
dla osób powyżej 16 roku życia,  
narastająco za okres od 01.01.2021 r. – 31.12.2021 r.**

Lp.	SYMBOLE	Objaśnienia	Wykształcenie					Razem
			mniej niż podstawowe	podstawowe	zasadnicze	średnie	wyższe	
1	01 - U	upośledzenie umysłowe	16	19	12	-	-	47
2	02 - P	choroby psychiczne	9	111	78	114	27	339
3	03 - L	zaburzenia głosu, mowy i choroby słuchu	1	10	26	35	8	80
4	04 - O	choroby narządu wzroku	3	10	11	24	3	51
5	05 - R	upośledzenie narządu ruchu	18	107	216	253	72	666
6	06 - E	epilepsja	-	8	12	4	3	27
7	07 - S	choroby układu oddechowego i krążenia	3	44	104	75	18	244
8	08 - T	choroby układu pokarmowego	1	15	32	38	11	97
9	09 - M	choroby układu moczowo-płciowego	2	12	38	49	38	139
10	10 - N	choroby neurologiczne	4	41	86	98	33	262
11	11 - I	inne, w tym schorzenia endokrynologiczne, metaboliczne, zaburzenia enzymatyczne, choroby zakaźne i odzwierzęce, zeszpecenia, choroby układu krwiotwórczego.	-	10	13	21	15	59
12	12 - C	całościowe zaburzenia rozwojowe	3	15	-	5	2	25
<b>RAZEM</b>			<b>60</b>	<b>402</b>	<b>628</b>	<b>716</b>	<b>230</b>	<b>2036</b>

**DIAGRAM KOŁOWY**  
wydane orzeczenia o stopniu niepełnosprawności,  
ze względu na wykształcenie  
- dotyczy osób powyżej 16 roku życia.

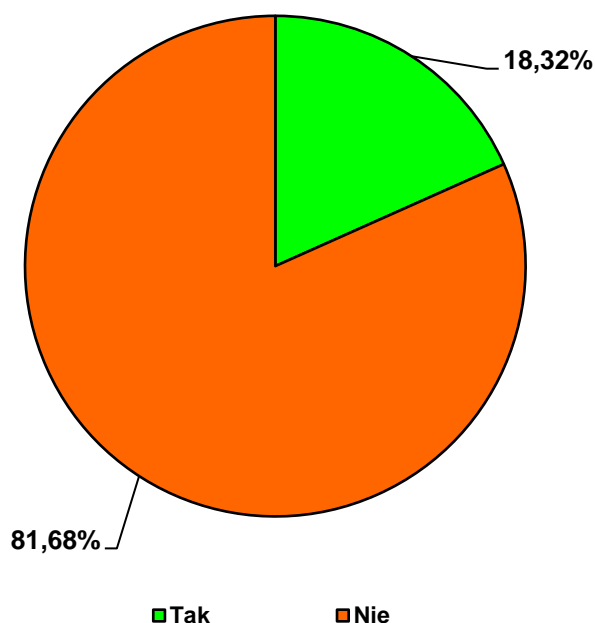




**Liczba wydanych orzeczeń wg przyczyn niepełnosprawności i zatrudnienia,  
dla osób powyżej 16 roku życia,  
narastająco za okres od 01.01.2021 r. – 31.12.2021 r.**

Lp.	SYMBOLE	Objaśnienia	Zatrudnienie		
			Tak	Nie	Razem
1	01 - U	upośledzenie umysłowe	1	46	47
2	02 - P	choroby psychiczne	52	287	339
3	03 - L	zaburzenia głosu, mowy i choroby słuchu	11	69	80
4	04 - O	choroby narządu wzroku	8	43	51
5	05 - R	upośledzenie narządu ruchu	135	531	666
6	06 - E	epilepsja	7	20	27
7	07 - S	choroby układu oddechowego i krążenia	32	212	244
8	08 - T	choroby układu pokarmowego	19	78	97
9	09 - M	choroby układu moczowo-płciowego	48	91	139
10	10 - N	choroby neurologiczne	36	226	262
11	11 - I	inne, w tym schorzenia endokrynologiczne, metaboliczne, zaburzenia enzymatyczne, choroby zakaźne i odzwierzęce, zeszpecenia, choroby układu krwiotwórczego.	22	37	59
12	12 - C	Całościowe zaburzenia rozwojowe	2	23	25
<b>RAZEM</b>			<b>373</b>	<b>1663</b>	<b>2036</b>

**DIAGRAM KOŁOWY**  
wydane orzeczenia o stopniu niepełnosprawności,  
ze względu na zatrudnienie  
- dotyczy osób powyżej 16 roku życia.



**Liczba wydanych orzeczeń o wskazaniach do ulg i uprawnień  
wg przyczyn niepełnosprawności, stopni niepełnosprawności, wieku i płci  
narastająco za okres od 01.01.2021 r. – 31.12.2021 r.**

Lp.	SYM BOLE	Stopień niepełnosprawności				Wiek				Płeć		Wykształcenie					Zatrudnie nie	
		znaczny	umiarkowany	lekki	Razem	16-25	26-40	41-60	61 i więcej	K	M	mniej niż podstawowe	podstawowe	zasadnicze	średnie	wyższe	TAK	NIE
1	01 – U	-	-	-	-	-	-	-	-	-	-	-	-	-	-	-	-	-
2	02 – P	-	-	-	-	-	-	-	-	-	-	-	-	-	-	-	-	-
3	03 – L	-	-	-	-	-	-	-	-	-	-	-	-	-	-	-	-	-
4	04 – O	1	-	-	1	-	-	-	1	1	-	-	-	-	1	-	-	1
5	05 – R	-	-	-	-	-	-	-	-	-	-	-	-	-	-	-	-	-
6	06 – E	-	-	-	-	-	-	-	-	-	-	-	-	-	-	-	-	-
7	07 – S	-	-	-	-	-	-	-	-	-	-	-	-	-	-	-	-	-
8	08 – T	1	-	-	1	-	-	-	1	1	-	-	-	1	-	-	-	1
9	09 – M	-	1	-	1	-	-	1	-	1	-	-	-	1	-	-	-	1
10	10 – N	1	1	-	2	-	1	-	1	2	-	-	-	2	-	1	1	
11	11 – I	-	-	-	-	-	-	-	-	-	-	-	-	-	-	-	-	-
12	12 – C	-	-	-	-	-	-	-	-	-	-	-	-	-	-	-	-	-
<b>Razem</b>		<b>3</b>	<b>2</b>	<b>-</b>	<b>5</b>	<b>-</b>	<b>1</b>	<b>1</b>	<b>3</b>	<b>5</b>	<b>-</b>	<b>-</b>	<b>-</b>	<b>-</b>	<b>5</b>	<b>-</b>	<b>1</b>	<b>4</b>

**Objaśnienia:**

01 – U - upośledzenie umysłowe

02 – P - choroby psychiczne

03 – L - zaburzenia głosu, mowy i choroby słuchu

04 – O - choroby narządu wzroku

05 – R - upośledzenie narządu ruchu

06 – E - epilepsja

07 – S - choroby układu oddechowego i krążenia

08 – T - choroby układu pokarmowego

09 – M - choroby układu moczowo- pęciowego

10 – N - choroby neurologiczne

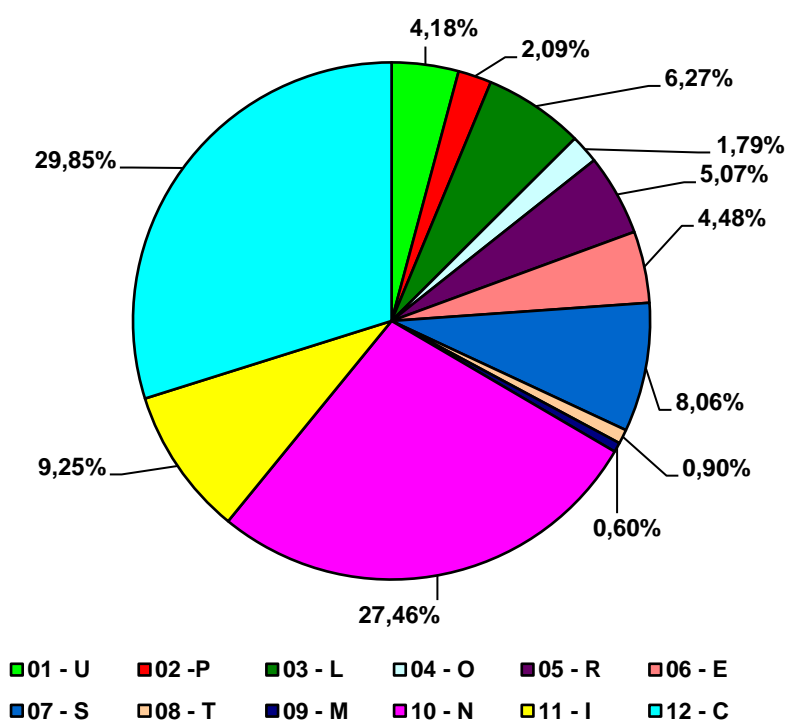
11 – I - inne, w tym schorzenia endokrynologiczne, metaboliczne, zaburzenia enzymatyczne, choroby zakaźne i odzwierzęce, zeszpecenia, choroby układu krwiotwórczego.

12 – C - całościowe zaburzenia rozwojowe

**Liczba wydanych orzeczeń wg przyczyn niepełnosprawności  
dla osób przed 16 rokiem życia,  
narastająco za okres od 01.01.2021 r. – 31.12.2021 r.**

Lp.	SYMBOLE	Objaśnienia	Razem	Procentowy udział do ogółem
1	01 - U	upośledzenie umysłowe	14	4,18
2	02 - P	choroby psychiczne	7	2,09
3	03 - L	zaburzenia głosu, mowy i choroby słuchu	21	6,27
4	04 - O	choroby narządu wzroku	6	1,79
5	05 - R	upośledzenie narządu ruchu	17	5,07
6	06 - E	epilepsja	15	4,48
7	07 - S	choroby układu oddechowego i krążenia	27	8,06
8	08 - T	choroby układu pokarmowego	3	0,90
9	09 - M	choroby układu moczowo-płciowego	2	0,60
10	10 - N	choroby neurologiczne	92	27,46
11	11 - I	inne, w tym schorzenia endokrynologiczne, metaboliczne, zaburzenia enzymatyczne, choroby zakaźne i odzwierzęce, zeszpecenia, choroby układu krwiotwórczego.	31	9,25
12	12 - C	Całościowe zaburzenia rozwojowe	100	29,85
<b>RAZEM</b>			<b>335</b>	<b>100</b>

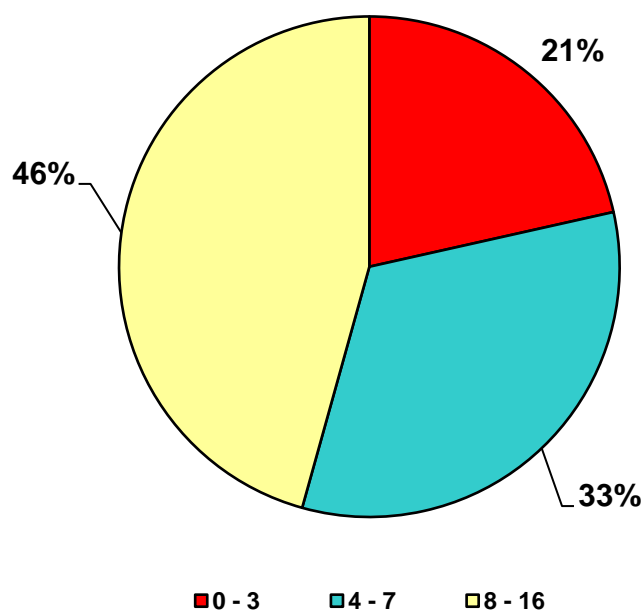
**DIAGRAM KOŁOWY**  
wydane orzeczenia o niepełnosprawności,  
ze względu na przyczynę niepełnosprawności  
- dotyczy osób przed 16 rokiem życia.



**Liczba wydanych orzeczeń wg przyczyn niepełnosprawności i wieku,  
dla osób przed 16 rokiem życia,  
narastająco za okres od 01.01.2021 r. – 31.12.2021 r.**

Lp.	SYMBOLE	Objaśnienia	Wiek			
			0 - 3	4 - 7	8 - 16	Razem
1	01 - U	upośledzenie umysłowe	-	3	11	<b>14</b>
2	02 - P	choroby psychiczne	-	-	7	<b>7</b>
3	03 - L	zaburzenia głosu, mowy i choroby słuchu	7	6	8	<b>21</b>
4	04 - O	choroby narządu wzroku	-	2	4	<b>6</b>
5	05 - R	upośledzenie narządu ruchu	2	5	10	<b>17</b>
6	06 - E	epilepsja	4	4	7	<b>15</b>
7	07 - S	choroby układu oddechowego i krążenia	10	11	6	<b>27</b>
8	08 - T	choroby układu pokarmowego	1	1	1	<b>3</b>
9	09 - M	choroby układu moczowo-płciowego	-	1	1	<b>2</b>
10	10 - N	choroby neurologiczne	34	31	27	<b>92</b>
11	11 - I	inne, w tym schorzenia endokrynologiczne, metaboliczne, zaburzenia enzymatyczne, choroby zakaźne i odzwierzęce, zeszpecenia, choroby układu krwiotwórczego.	8	9	14	<b>31</b>
12	12 - C	Całościowe zaburzenia rozwojowe	6	37	57	<b>100</b>
<b>RAZEM</b>			<b>72</b>	<b>110</b>	<b>153</b>	<b>335</b>

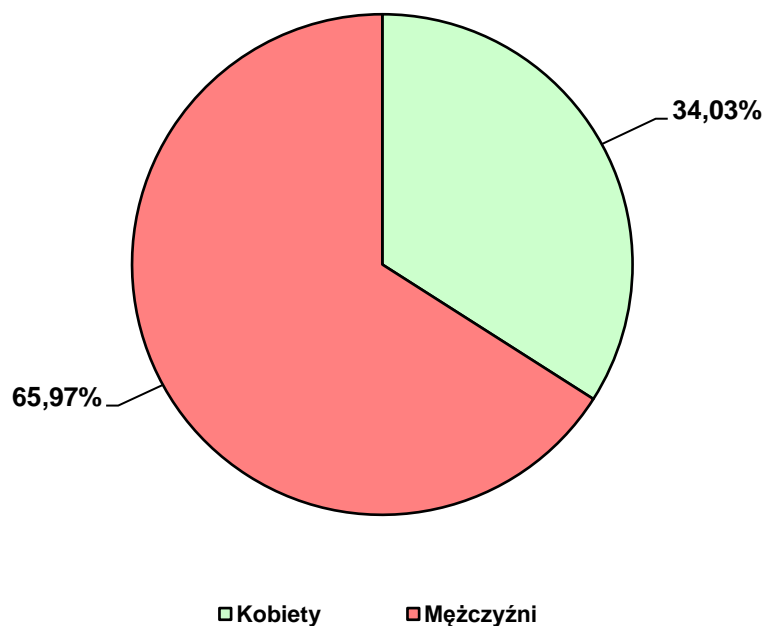
**DIAGRAM KOŁOWY**  
wydane orzeczenia o niepełnosprawności,  
ze względu na wiek  
- dotyczy osób przed 16 rokiem życia.



**Liczba wydanych orzeczeń wg przyczyn niepełnosprawności i płci,  
dla osób przed 16 rokiem życia,  
narastająco za okres od 01.01.2021 r. – 31.12.2021 r.**

Lp.	SYMBOLE	Objaśnienia	Płeć		
			Kobiety	Mężczyźni	Razem
1	01 - U	upośledzenie umysłowe	5	9	<b>14</b>
2	02 - P	choroby psychiczne	6	1	<b>7</b>
3	03 - L	zaburzenia głosu, mowy i choroby słuchu	8	13	<b>21</b>
4	04 - O	choroby narządu wzroku	3	3	<b>6</b>
5	05 - R	upośledzenie narządu ruchu	7	10	<b>17</b>
6	06 - E	epilepsja	8	7	<b>15</b>
7	07 - S	choroby układu oddechowego i krążenia	14	13	<b>27</b>
8	08 - T	choroby układu pokarmowego	1	2	<b>3</b>
9	09 - M	choroby układu moczowo-płciowego	1	1	<b>2</b>
10	10 - N	choroby neurologiczne	26	66	<b>92</b>
11	11 - I	inne, w tym schorzenia endokrynologiczne, metaboliczne, zaburzenia enzymatyczne, choroby zakaźne i odzwierzęce, zeszpecenia, choroby układu krwiotwórczego.	19	12	<b>31</b>
12	12 - C	Całościowe zaburzenia rozwojowe	16	84	<b>100</b>
<b>RAZEM</b>			<b>114</b>	<b>221</b>	<b>335</b>

**DIAGRAM KOŁOWY**  
wydane orzeczenia o niepełnosprawności,  
ze względu na płeć  
- dotyczy osób przed 16 rokiem życia.



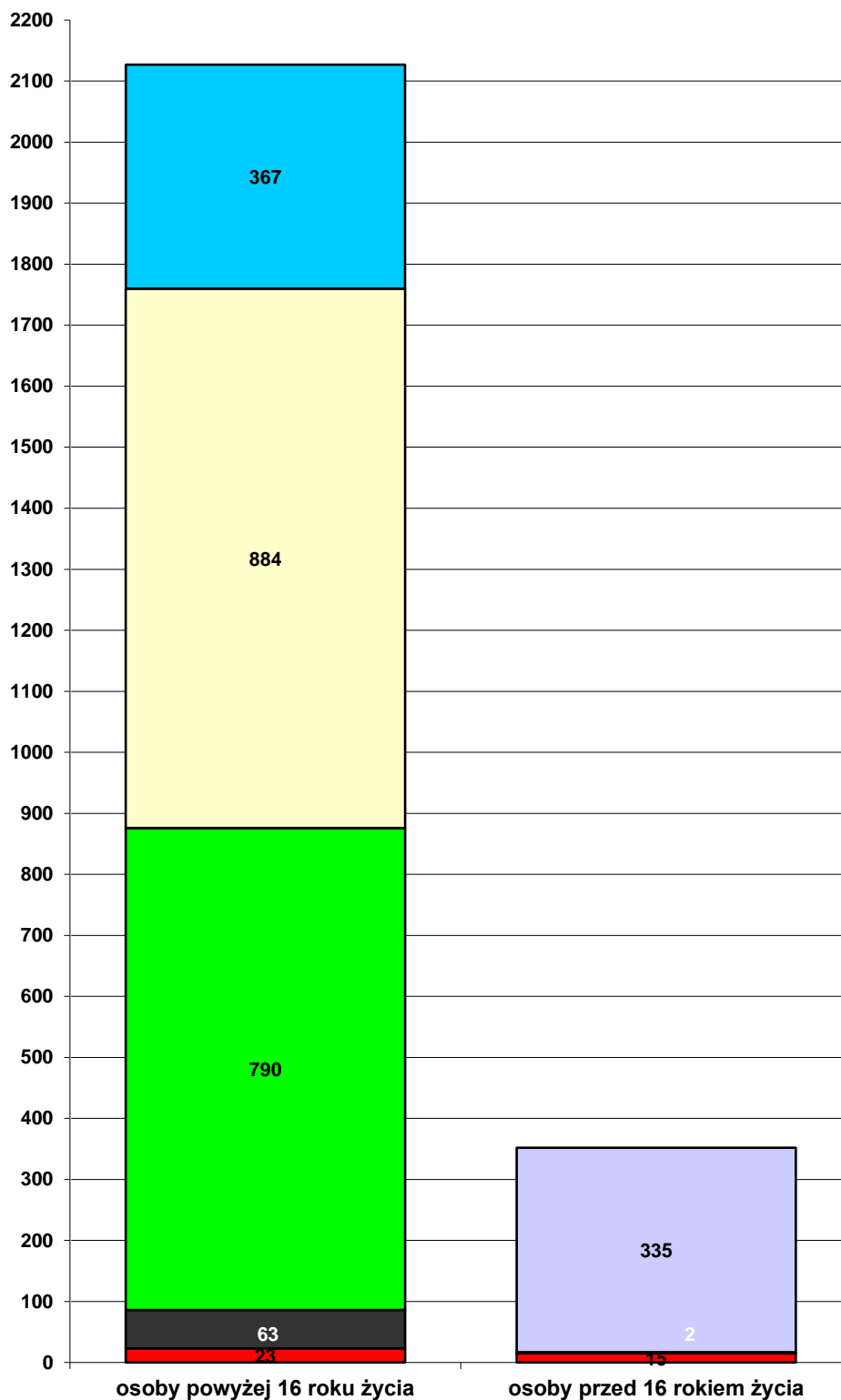
**Liczba i rodzaj wydanych orzeczeń  
dla osób powyżej 16 roku życia,  
narastająco za okres od 01.01.2021 r. – 31.12.2021 r.**

Lp.	Wyszczególnienie		Liczba	Liczba
1	Wydane orzeczenia z określeniem stopnia niepełnosprawności (w tym z art. 5 a)		x	2041
2	Wydane orzeczenia o niezaliczeniu do osób niepełnosprawnych		x	23
3	Wydane orzeczenia o odmowie ustalenia stopnia niepełnosprawności		x	63
4	<b>Ogółem wydane orzeczenia</b>		<b>X</b>	
5	w tym: wydane orzeczenia o zaliczeniu do osób niepełnosprawnych <b>po raz pierwszy;</b>	znaczny	432	X
		umiarkowany	289	X
		lekki	149	x
		<b>Razem</b>	<b>870</b>	<b>x</b>
	wydane orzeczenia o wskazaniach do ulg i uprawnień	<b>Liczba</b>	<b>5</b>	<b>x</b>

**Liczba i rodzaj wydanych orzeczeń  
dla osób przed 16 rokiem życia,  
narastająco za okres od 01.01.2021 r. – 31.12.2021 r.**

Lp.	Wyszczególnienie	Liczba
1	Wydane orzeczenia o odmowie ustalenia niepełnosprawności	2
2	Wydane orzeczenia o niezaliczeniu do osób niepełnosprawnych	15
3	Wydane orzeczenia o zaliczeniu do osób niepełnosprawnych	335
<b>Ogółem wydane orzeczenia:</b>		<b>352</b>

**WYKRES SŁUPKOWY**  
wydane orzeczenia ze względu na ich rodzaj



□ zaliczenie do osób niepełnosprawnych

□ lekki

□ umiarkowany

■ znaczny

■ odmowa ustalenia niepełnosprawności/stopnia niepełnosprawności

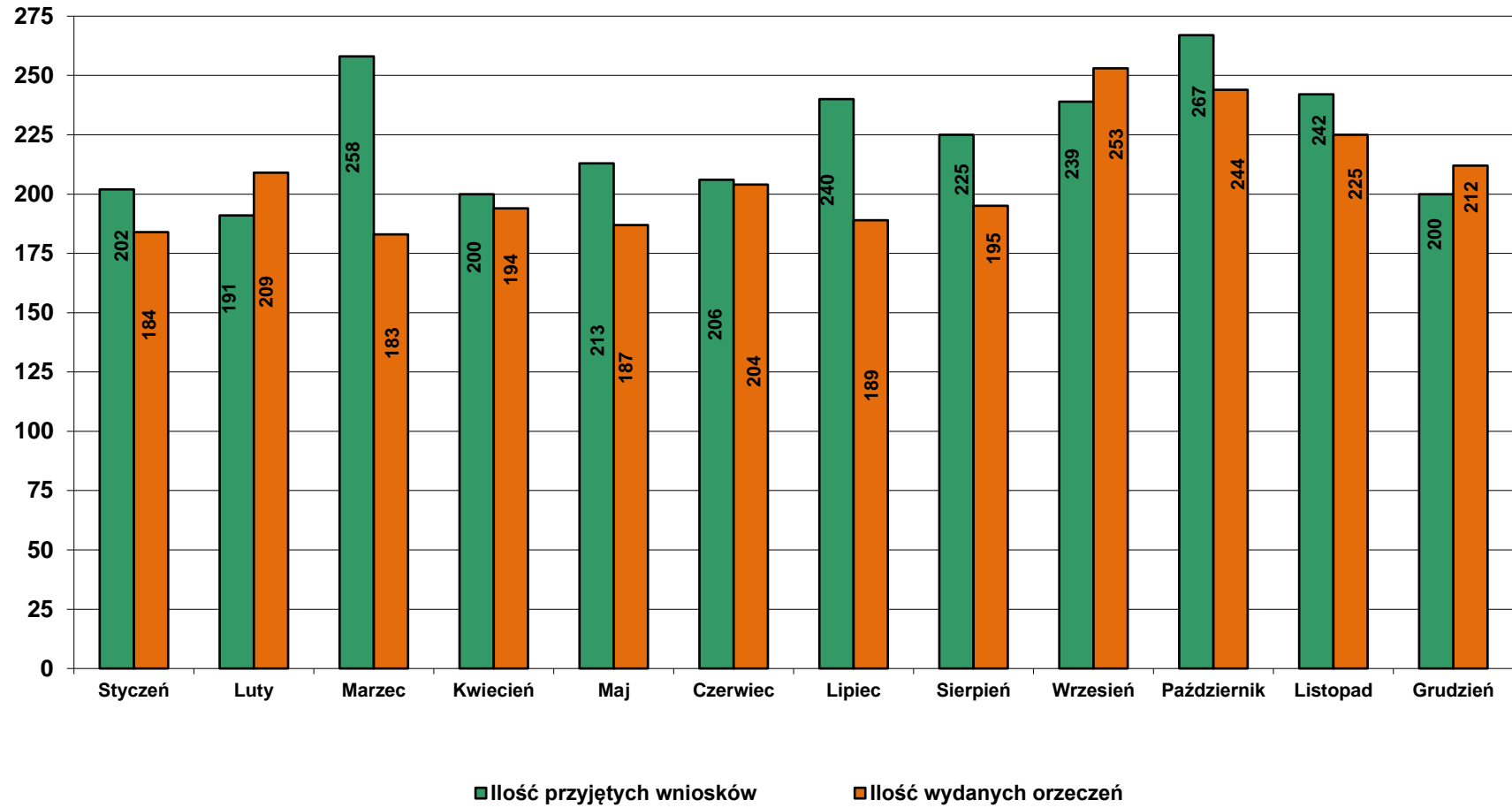
■ nie zaliczenie do osób niepełnosprawnych

**Ilość przyjętych wniosków i wydanych orzeczeń z podziałem na poszczególne miesiące,  
uwzględniając osoby przed 16 rokiem życia oraz osoby powyżej 16 roku życia,  
w podziale na powiat bieruńsko – lędziński i Miasto Tychy**

Lp.	Wyszczególnienie	Styczeń	Luty	Marzec	Kwiecień	Maj	Czerwiec	Lipiec	Sierpień	Wrzesień	Październik	Listopad	Grudzień	OGÓŁEM
<b>1.</b>	<b>ILOŚĆ PRZYJĘTYCH WNOSKÓW (1.1 + 1.2)</b>	<b>202</b>	<b>191</b>	<b>258</b>	<b>200</b>	<b>213</b>	<b>206</b>	<b>240</b>	<b>225</b>	<b>239</b>	<b>267</b>	<b>242</b>	<b>200</b>	<b>2683</b>
1.1	<i>Osoby powyżej 16 roku życia, w tym:</i>	<b>172</b>	<b>160</b>	<b>220</b>	<b>178</b>	<b>188</b>	<b>177</b>	<b>208</b>	<b>196</b>	<b>206</b>	<b>237</b>	<b>206</b>	<b>173</b>	<b>2321</b>
1.1.1	od osób zamieszkujących na terenie miasta Tychy	115	105	159	133	129	122	142	138	141	178	152	126	1640
1.1.2	od osób zamieszkujących na terenie powiatu bieruńsko - lędzińskiego	57	55	61	45	59	55	66	58	65	59	54	47	681
1.2	<i>Osoby przed 16 rokiem życia, w tym:</i>	<b>30</b>	<b>31</b>	<b>38</b>	<b>22</b>	<b>25</b>	<b>29</b>	<b>32</b>	<b>29</b>	<b>33</b>	<b>30</b>	<b>36</b>	<b>27</b>	<b>362</b>
1.2.1	od osób zamieszkujących na terenie miasta Tychy	21	21	18	16	12	19	21	16	18	21	26	20	229
1.2.2	od osób zamieszkujących na terenie powiatu bieruńsko - lędzińskiego	9	10	20	6	13	10	11	13	15	9	10	7	133
<b>2.</b>	<b>ILOŚĆ WYDANYCH ORZECZEŃ (2.1 + 2.2)</b>	<b>184</b>	<b>209</b>	<b>183</b>	<b>194</b>	<b>187</b>	<b>204</b>	<b>189</b>	<b>195</b>	<b>253</b>	<b>244</b>	<b>225</b>	<b>212</b>	<b>2479</b>
2.1	<i>Osoby powyżej 16 roku życia, w tym:</i>	<b>139</b>	<b>174</b>	<b>161</b>	<b>160</b>	<b>165</b>	<b>175</b>	<b>172</b>	<b>174</b>	<b>217</b>	<b>208</b>	<b>190</b>	<b>192</b>	<b>2127</b>
2.1.1	dla osób zamieszkujących na terenie miasta Tychy	98	119	108	110	116	129	120	115	153	148	135	139	1490
2.1.2	dla osób zamieszkujących na terenie powiatu bieruńsko - lędzińskiego	41	55	53	50	49	46	52	59	64	60	55	53	637
2.2	<i>Osoby przed 16 rokiem życia, w tym:</i>	<b>45</b>	<b>35</b>	<b>22</b>	<b>34</b>	<b>22</b>	<b>29</b>	<b>17</b>	<b>21</b>	<b>36</b>	<b>36</b>	<b>35</b>	<b>20</b>	<b>352</b>
2.2.1	dla osób zamieszkujących na terenie miasta Tychy	31	27	15	18	14	13	10	13	25	22	19	15	222
2.2.2	dla osób zamieszkujących na terenie powiatu bieruńsko - lędzińskiego	14	8	7	16	8	16	7	8	11	14	16	5	130



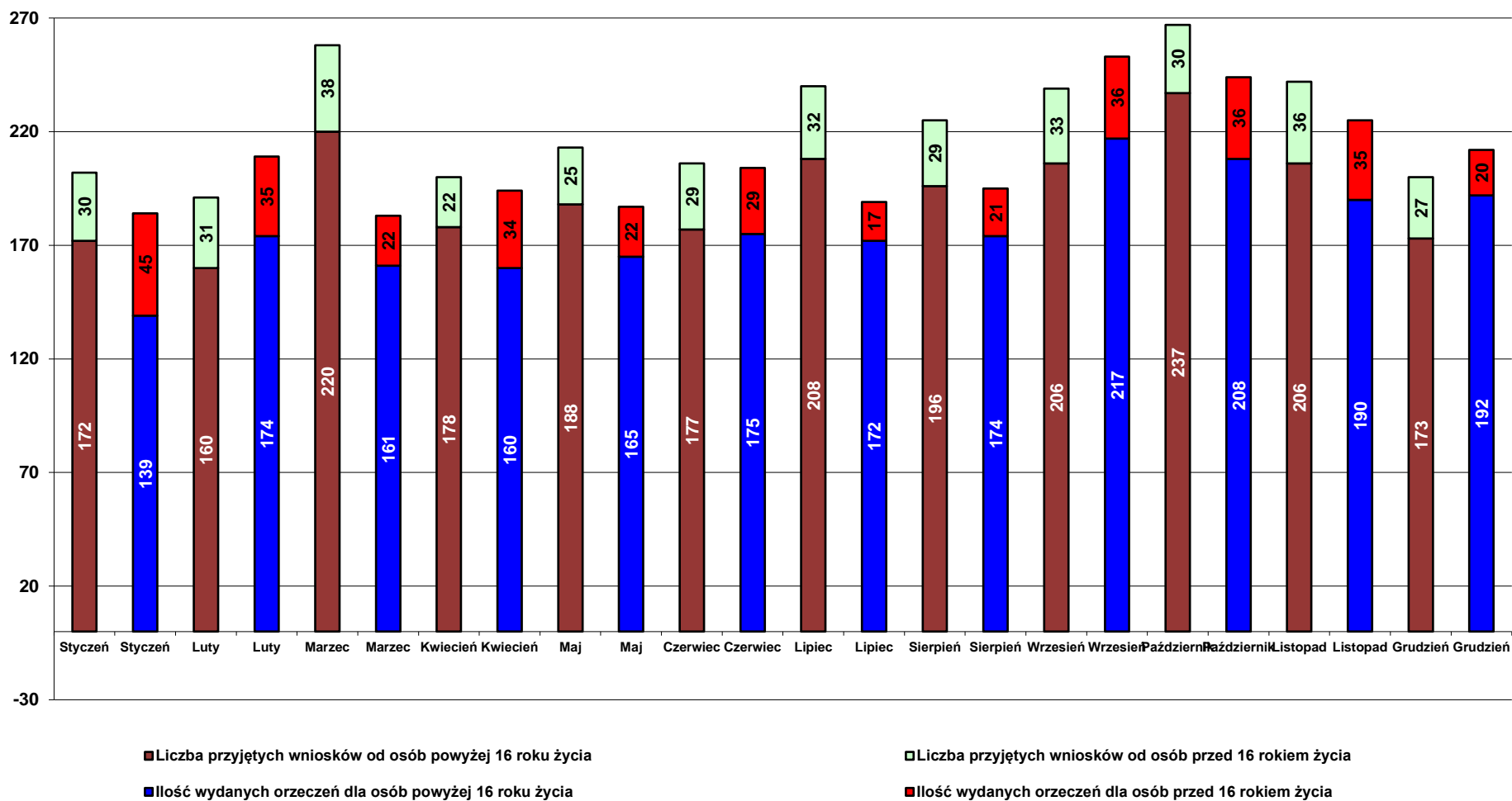
**WYKRES SŁUPKOWY**  
porównanie ilości przyjętych wniosków do wydanych orzeczeń  
w podziale na poszczególne miesiące



**Procentowy udział ilości spraw rozpatrzonych do ilości przyjętych wniosków, w podziale na miesiące, uwzględniając osoby powyżej 16 roku życia i osoby przed 16 rokiem życia**

Lp.	Wyszczególnienie	Styczeń	Luty	Marzec	Kwiecień	Maj	Czerwiec	Lipiec	Sierpień	Wrzesień	Październik	Listopad	Grudzień	OGÓŁEM
<b>1.</b>	<b>ILOŚĆ PRZYJĘTYCH WNIOSKÓW (1.1 + 1.2)</b>	<b>202</b>	<b>191</b>	<b>258</b>	<b>200</b>	<b>213</b>	<b>206</b>	<b>240</b>	<b>225</b>	<b>239</b>	<b>267</b>	<b>242</b>	<b>200</b>	<b>2683</b>
1.1	Osoby <u>powyżej 16 roku życia</u>	172	160	220	178	188	177	208	196	206	237	206	173	2321
1.2	Osoby <u>przed 16 rokiem życia</u>	30	31	38	22	25	29	32	29	33	30	36	27	362
<b>2.</b>	<b>ILOŚĆ WYDANYCH ORZECZEŃ (2.1 + 2.2)</b>	<b>184</b>	<b>209</b>	<b>183</b>	<b>194</b>	<b>187</b>	<b>204</b>	<b>189</b>	<b>195</b>	<b>253</b>	<b>244</b>	<b>225</b>	<b>212</b>	<b>2479</b>
2.1	Osoby <u>powyżej 16 roku życia</u>	139	174	161	160	165	175	172	174	217	208	190	192	2127
2.2	Osoby <u>przed 16 rokiem życia</u>	45	35	22	34	22	29	17	21	36	36	35	20	352
<b>3.</b>	<b>PROCENTOWY UDZIAŁ ILOŚCI WYDANYCH ORZECZEŃ DO ILOŚCI PRZYJĘTYCH WNIOSKÓW (1: 2)</b>	<b>91,09</b>	<b>109,42</b>	<b>70,93</b>	<b>97,00</b>	<b>87,79</b>	<b>99,03</b>	<b>78,75</b>	<b>86,67</b>	<b>105,86</b>	<b>91,39</b>	<b>92,98</b>	<b>106,00</b>	<b>92,40</b>
3.1	Osoby <u>powyżej 16 roku życia</u>	80,81	108,75	73,18	89,89	87,77	98,87	82,69	88,78	105,34	87,76	92,23	110,98	91,64
3.2	Osoby <u>przed 16 rokiem życia</u>	150,00	112,90	57,89	154,55	88,00	100,00	53,13	72,41	109,09	120,00	97,22	74,07	97,24

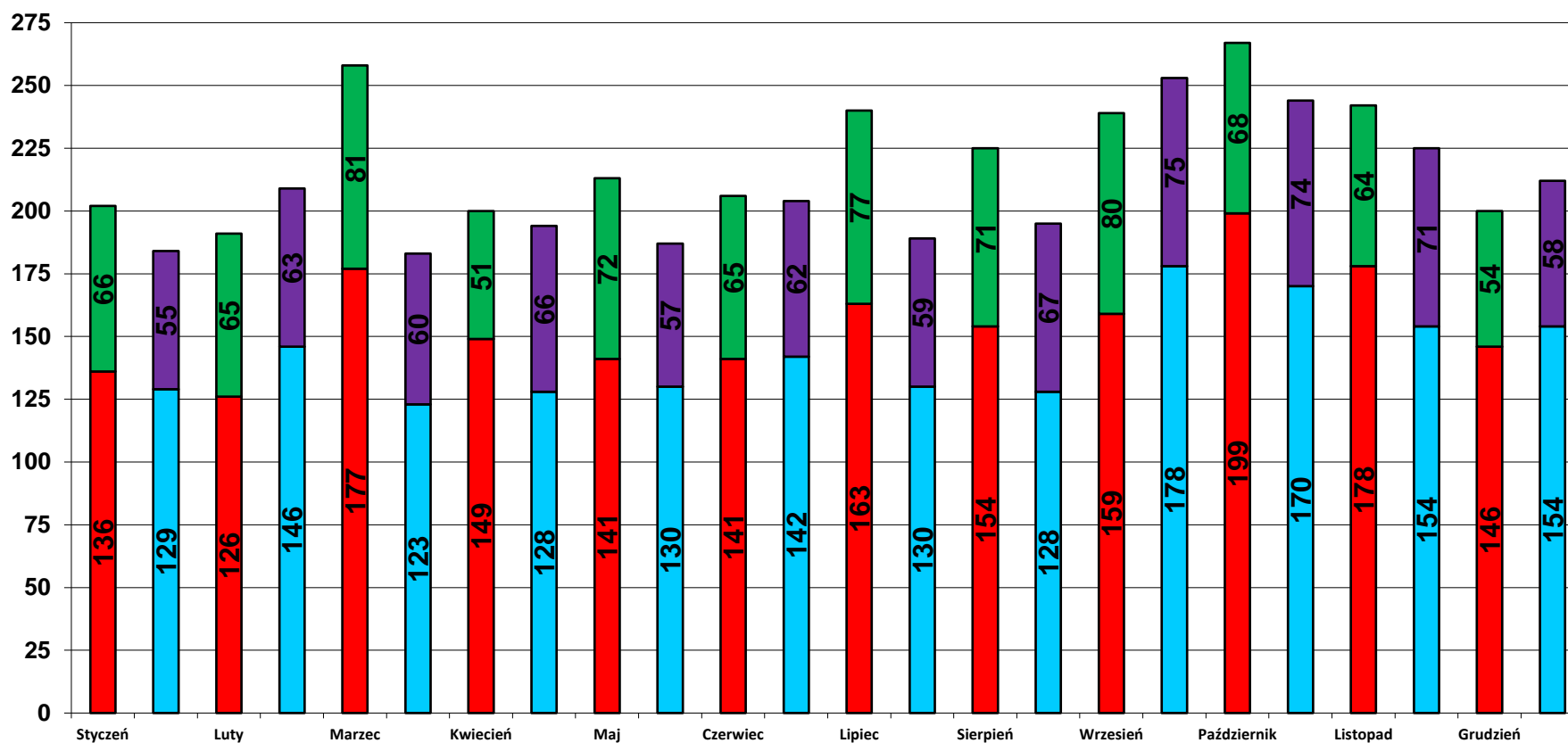
**WYKRES SŁUPKOWY**  
 porównanie ilości przyjętych wniosków do wydanych orzeczeń  
 w podziale na poszczególne miesiące,  
 uwzględniając osoby powyżej 16 roku życia oraz osoby przed 16 rokiem życia



**Procentowy udział ilości wydanych orzeczeń dla osób zamieszkujących  
na terenie powiatu bieruńsko – lędzińskiego i dla osób zamieszkujących na terenie miasta Tychy,  
do ilości wydanych orzeczeń ogółem, w podziale na miesiące.**

Lp.	Wyszczególnienie	Styczeń	Luty	Marzec	Kwiecień	Maj	Czerwiec	Lipiec	Sierpień	Wrzesień	Październik	Listopad	Grudzień	OGÓŁEM
<b>1.</b>	<b>IŁOŚĆ WYDANYCH ORZECZEŃ OGÓŁEM</b>	<b>184</b>	<b>209</b>	<b>183</b>	<b>194</b>	<b>187</b>	<b>204</b>	<b>189</b>	<b>195</b>	<b>253</b>	<b>244</b>	<b>225</b>	<b>212</b>	<b>2 479</b>
1.1	Osoby <u>powyżej 16 roku życia</u>	139	174	161	160	165	175	172	174	217	208	190	192	2 127
1.2	Osoby <u>przed 16 rokiem życia</u>	45	35	22	34	22	29	17	21	36	36	35	20	352
<b>2.</b>	<b>IŁOŚĆ WYDANYCH ORZECZEŃ DLA MIESZKAŃCÓW POWIATU BIERUŃSKO - LĘDZIŃSKIEGO</b>	<b>55</b>	<b>63</b>	<b>60</b>	<b>66</b>	<b>57</b>	<b>62</b>	<b>59</b>	<b>67</b>	<b>75</b>	<b>74</b>	<b>71</b>	<b>58</b>	<b>767</b>
2.1	Osoby <u>powyżej 16 roku życia</u>	41	55	53	50	49	46	52	59	64	60	55	53	637
2.2	Osoby <u>przed 16 rokiem życia</u>	14	8	7	16	8	16	7	8	11	14	16	5	130
<b>3.</b>	<b>PROCENTOWY UDZIAŁ IŁOŚCI WYDANYCH ORZECZEŃ DLA MIESZKAŃCÓW POWIATU BIERUŃSKO - LĘDZIŃSKIEGO DO IŁOŚCI WYDANYCH ORZECZEŃ OGÓŁEM (2 : 1)</b>	<b>29,89</b>	<b>30,14</b>	<b>32,79</b>	<b>34,02</b>	<b>30,48</b>	<b>30,39</b>	<b>31,22</b>	<b>34,36</b>	<b>29,64</b>	<b>30,33</b>	<b>31,56</b>	<b>27,36</b>	<b>30,94</b>
3.1	Osoby <u>powyżej 16 roku życia</u>	29,50	31,61	32,92	31,25	29,70	26,29	30,23	33,91	29,49	28,85	28,95	27,60	29,95
3.2	Osoby <u>przed 16 rokiem życia</u>	31,11	22,86	31,82	47,06	36,36	55,17	41,18	38,10	30,56	38,89	45,71	25,00	36,93
<b>4.</b>	<b>IŁOŚĆ WYDANYCH ORZECZEŃ DLA MIESZKAŃCÓW MIASTA TYCHY</b>	<b>129</b>	<b>146</b>	<b>123</b>	<b>128</b>	<b>130</b>	<b>142</b>	<b>130</b>	<b>128</b>	<b>178</b>	<b>170</b>	<b>154</b>	<b>154</b>	<b>1712</b>
4.1	Osoby <u>powyżej 16 roku życia</u>	98	119	108	110	116	129	120	115	153	148	135	139	1490
4.2	Osoby <u>przed 16 rokiem życia</u>	31	27	15	18	14	13	10	13	25	22	19	15	222
<b>5.</b>	<b>PROCENTOWY UDZIAŁ IŁOŚCI WYDANYCH ORZECZEŃ DLA MIESZKAŃCÓW MIASTA TYCHY DO IŁOŚCI WYDANYCH ORZECZEŃ OGÓŁEM (5 : 4)</b>	<b>70,11</b>	<b>69,86</b>	<b>67,21</b>	<b>65,98</b>	<b>69,52</b>	<b>69,61</b>	<b>68,78</b>	<b>65,64</b>	<b>70,36</b>	<b>69,67</b>	<b>68,44</b>	<b>72,64</b>	<b>69,06</b>
5.1	Osoby <u>powyżej 16 roku życia</u>	70,50	68,39	67,08	68,75	70,30	73,71	69,77	66,09	70,51	71,15	71,05	72,40	70,05
5.2	Osoby <u>przed 16 rokiem życia</u>	68,89	77,14	68,18	52,94	63,64	44,83	58,82	61,90	69,44	61,11	54,29	75,00	63,07

**WYKRES SŁUPKOWY**  
**liczba przyjętych wniosków i wydanych orzeczeń**  
**w podziale na miesiące,**  
**uwzględniając liczbę osób zamieszkujących**  
**na terenie miasta Tychy oraz na terenie powiatu bieruńsko – łęczyńskiego**



- Ilość wydanych orzeczeń dla osób zamieszkujących na terenie powiatu bieruńsko-łęczyńskiego
- Ilość wydanych orzeczeń dla osób zamieszkujących na terenie miasta Tychy
- Liczba przyjętych wniosków od osób zamieszkujących w powiecie bieruńsko-łęczyńskim
- Liczba przyjętych wniosków od osób zamieszkujących na terenie miasta Tychy