

**SPRAWOZDANIE Z DZIAŁALNOŚCI  
Powiatowego Zespołu do Spraw Orzekania  
o Niepełnosprawności w Tychach  
w okresie od 01.01.2019 r. – 31.12.2019 r.**

**I. Liczba przyjętych wniosków wynosi – 2862 , w tym:**

Lp.	Złożone wnioski	Liczba złożonych wniosków
1	przyjęte wnioski o ustalenie stopnia niepełnosprawności - dotyczy osób powyżej 16 roku życia	2496
2	przyjęte wnioski o ustalenie niepełnosprawności - dotyczy osób przed 16 rokiem życia	366

**II. Liczba wydanych orzeczeń w wynosi – 2599 , w tym:**

Lp.	Wydane orzeczenia	Liczba wydanych orzeczeń
1	o ustalenie stopnia niepełnosprawności - dotyczy osób powyżej 16 roku życia	2238
2	o ustalenie niepełnosprawności - dotyczy osób przed 16 rokiem życia	361

**III. Ilość wydanych legitymacji wynosi – 1 391 , w tym:**

Lp.	Wydane legitymacje na podstawie orzeczeń	Liczba wydanych legitymacji
1	o ustalenie stopnia niepełnosprawności - dotyczy osób powyżej 16 roku życia	1208
2	o ustalenie niepełnosprawności - dotyczy osób przed 16 rokiem życia	178
3	o wskazaniach do ulg i uprawnień	5

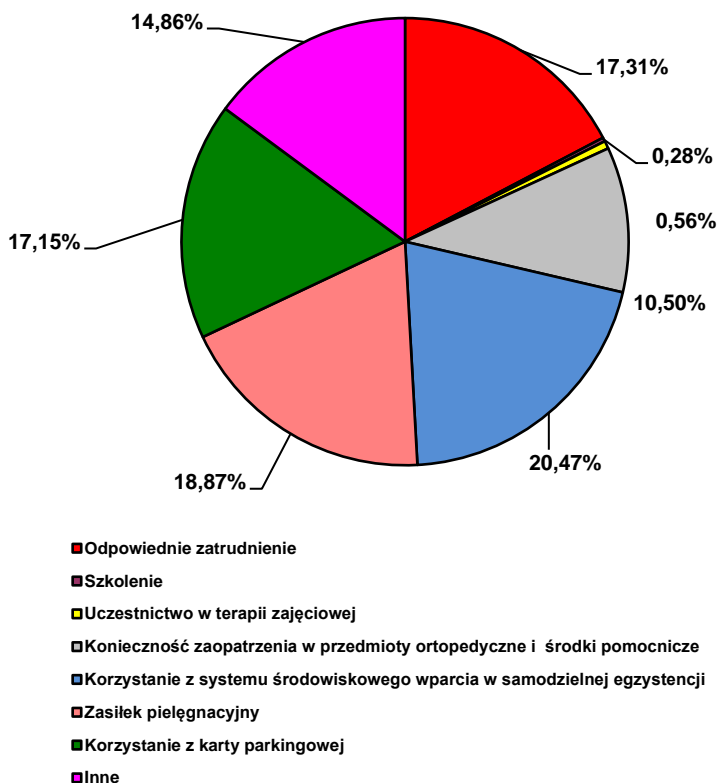
**IV. Analizę przyjętych wniosków i wydanych orzeczeń przedstawiają tabele i wykresy, w których ujęto:**

- 1) liczbę i cel przyjętych wniosków o ustalenie niepełnosprawności lub stopnia niepełnosprawności,
- 2) liczbę i rodzaj wydanych orzeczeń,
- 3) liczbę wydanych orzeczeń wg przyczyn niepełnosprawności, stopni niepełnosprawności, wieku, płci, wykształcenia i zatrudnienia,
- 4) liczbę wniosków przyjętych w stosunku do spraw rozpatrzonych w poszczególnych miesiącach,
- 5) analizę przyjętych wniosków oraz wydanych orzeczeń w podziale na miasto Tychy i powiat bieruńsko – lędziński,
- 6) porównanie liczby przyjętych wniosków do liczby wydanych orzeczeń w poszczególnych miesiącach roku z podziałem na miasto Tychy i powiat bieruńsko – lędziński,
- 7) porównanie ilości przyjętych wniosków w **ww. okresie** w latach 2011 – 2019 w podziale na miesiące,
- 8) porównanie ilości spraw rozpatrzonych w **ww. okresie** latach 2011 – 2019 w podziale na miesiące.

**Liczba i cel przyjętych wniosków o ustalenie stopnia niepełnosprawności,  
dla osób powyżej 16 roku życia,  
narastająco za okres od 01.01.2019 r. – 31.12.2019 r.**

Lp.	Cel złożenia wniosku	Liczba
1	Odpowiednie zatrudnienie	432
2	Szkolenie	7
3	Uczestnictwo w warsztatach terapii zajęciowej	14
4	Konieczność zaopatrzenia w przedmioty ortopedyczne i środki pomocnicze	262
5	Korzystanie z systemu środowiskowego wsparcia w samodzielnej egzystencji (korzystanie z usług socjalnych, opiekuńczych, terapeutycznych i rehabilitacyjnych)	511
6	Zasilek pielęgnacyjny	471
7	Korzystanie z karty parkingowej	428
8	Inne	371
<b>RAZEM:</b>		<b>2 496</b>

**DIAGRAM KOŁOWY**  
wnioski o wydane orzeczeń o stopniu niepełnosprawności,  
ze względu na cel ich złożenia  
- dotyczy osób powyżej 16 roku życia.

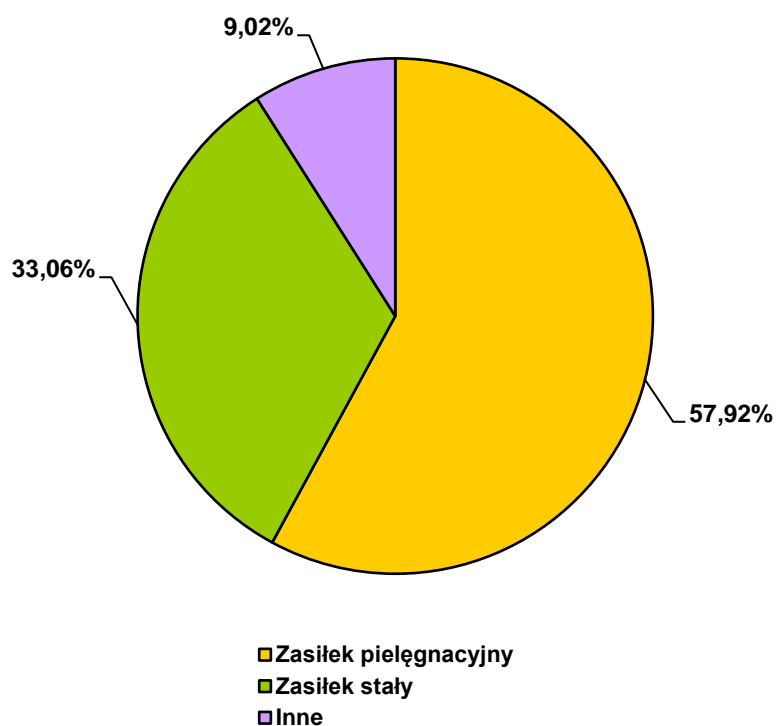


**Liczba i cel przyjętych wniosków o ustalenie niepełnosprawności,  
dla osób przed 16 rokiem życia,**

narastająco za okres od 01.01.2019 r. – 31.12.2019 r.

Lp.	Cel złożenia wniosku	Liczba
1	Zasilek pielęgnacyjny	212
2	Zasilek stały	121
3	Inne (np. uzyskanie karty parkingowej uczestnictwo w turnusach rehabilitacyjnych, terapii zajęciowej, zaopatrzenie w przedmioty ortopedyczne, środki pomocnicze i inne pomoce techniczne ułatwiające funkcjonowanie)	33
<b>RAZEM:</b>		<b>366</b>

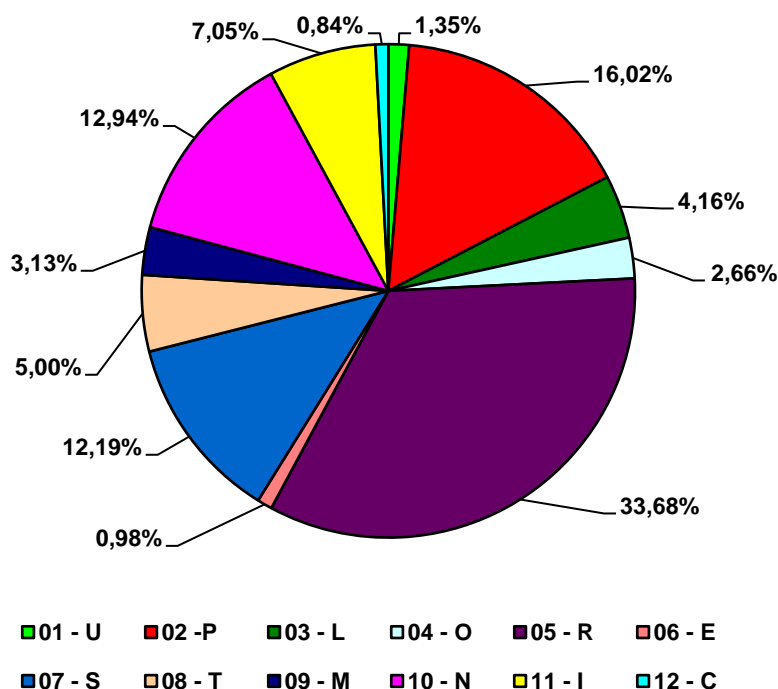
**DIAGRAM KOŁOWY**  
wnioski o wydane orzeczeń o niepełnosprawności,  
ze względu na cel ich złożenia  
- dotyczy osób przed 16 rokiem życia.



**Liczba wydanych orzeczeń wg przyczyn niepełnosprawności  
dla osób powyżej 16 roku życia,  
narastająco za okres od 01.01.2019 r. – 31.12.2019 r.**

Lp.	SYMBOLE	Objaśnienia	Razem	Procentowy udział do ogółem
1	01 - U	upośledzenie umysłowe	29	1,35
2	02 - P	choroby psychiczne	343	16,02
3	03 - L	zaburzenia głosu, mowy i choroby słuchu	89	4,16
4	04 - O	choroby narządu wzroku	57	2,66
5	05 - R	upośledzenie narządu ruchu	721	33,68
6	06 - E	epilepsja	21	0,98
7	07 - S	choroby układu oddechowego i krążenia	261	12,19
8	08 - T	choroby układu pokarmowego	107	5,00
9	09 - M	choroby układu moczowo-płciowego	67	3,13
10	10 - N	choroby neurologiczne	277	12,94
11	11 - I	inne, w tym schorzenia endokrynologiczne, metaboliczne, zaburzenia enzymatyczne, choroby zakaźne i odzwierzęce, zeszpecenia, choroby układu krwiotwórczego.	151	7,05
12	12 - C	Całościowe zaburzenia rozwojowe	18	0,84
<b>RAZEM</b>			<b>2 141</b>	<b>100</b>

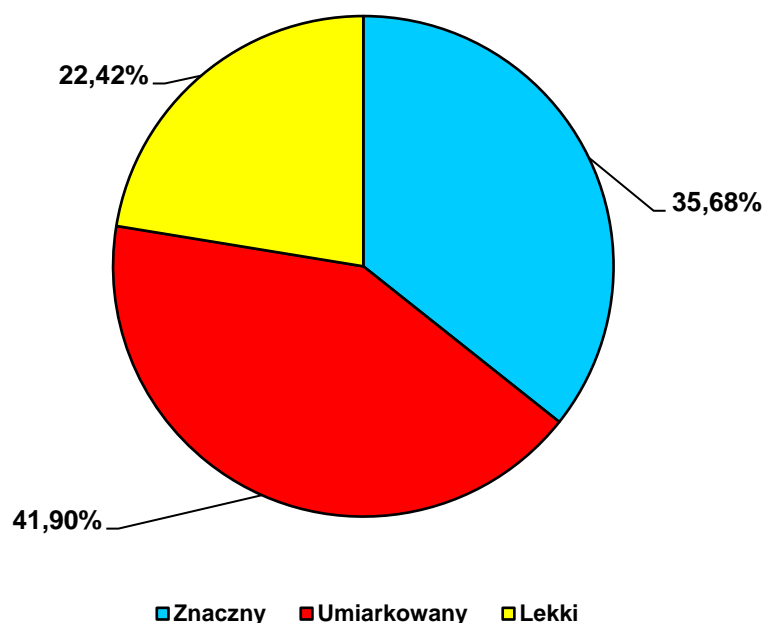
**DIAGRAM KOŁOWY**  
wydane orzeczenia o stopniu niepełnosprawności,  
ze względu na przyczynę niepełnosprawności  
- dotyczy osób powyżej 16 roku życia.



**Liczba wydanych orzeczeń wg przyczyn niepełnosprawności i stopni  
niepełnosprawności dla osób powyżej 16 roku życia,  
narastająco za okres od 01.01.2019 r. – 31.12.2019 r.**

Lp.	SYMBOLE	Objaśnienia	Stopień niepełnosprawności			
			Znaczny	Umiarkowany	Lekki	Razem
1	01 - U	upośledzenie umysłowe	17	12	0	29
2	02 - P	choroby psychiczne	147	181	15	343
3	03 - L	zaburzenia głosu, mowy i choroby słuchu	10	18	61	89
4	04 - O	choroby narządu wzroku	24	24	9	57
5	05 - R	upośledzenie narządu ruchu	173	316	232	721
6	06 - E	epilepsja	0	6	15	21
7	07 - S	choroby układu oddechowego i krążenia	87	110	64	261
8	08 - T	choroby układu pokarmowego	61	35	11	107
9	09 - M	choroby układu moczowo-płciowego	44	18	5	67
10	10 - N	choroby neurologiczne	142	105	30	277
11	11 - I	inne, w tym schorzenia endokrynologiczne, metaboliczne, zaburzenia enzymatyczne, choroby zakaźne i odzwierzęce, zeszpecenia, choroby układu krwiotwórczego.	58	58	35	151
12	12 - C	Całościowe zaburzenia rozwojowe	1	14	3	18
<b>RAZEM</b>			<b>764</b>	<b>897</b>	<b>480</b>	<b>2 141</b>

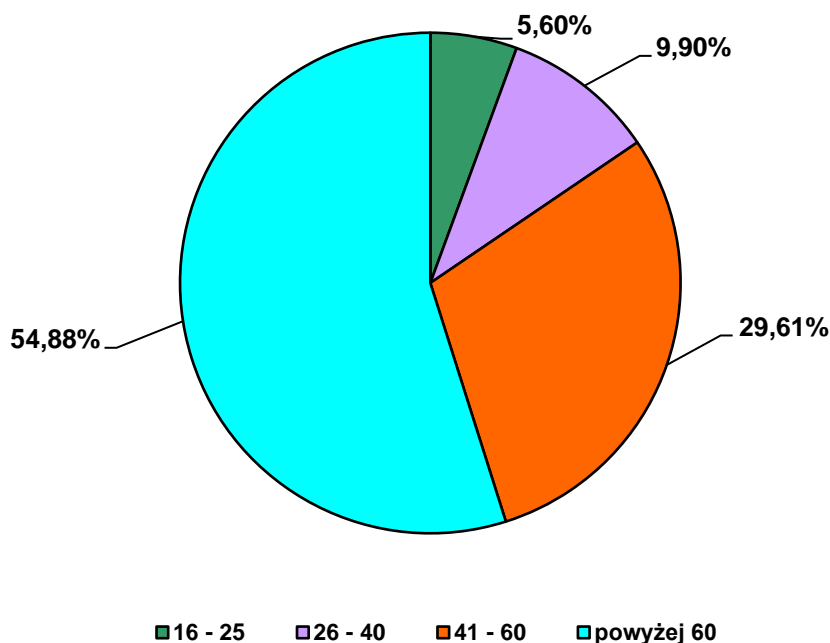
**DIAGRAM KOŁOWY**  
wydane orzeczenia o stopniu niepełnosprawności,  
ze względu na stopień niepełnosprawności  
- dotyczy osób powyżej 16 roku życia.



**Liczba wydanych orzeczeń wg przyczyn niepełnosprawności i wieku,  
dla osób powyżej 16 roku życia,  
narastająco za okres od 01.01.2019 r. – 31.12.2019 r.**

Lp.	SYMBOLE	Objaśnienia	Wiek				
			16 - 25	26 - 40	41 - 60	powyżej 60	Razem
1	01 - U	upośledzenie umysłowe	12	13	2	2	29
2	02 - P	choroby psychiczne	31	61	96	155	343
3	03 - L	zaburzenia głosu, mowy i choroby słuchu	6	7	18	58	89
4	04 - O	choroby narządu wzroku	4	4	15	34	57
5	05 - R	upośledzenie narządu ruchu	24	47	225	425	721
6	06 - E	epilepsja	2	11	8	0	21
7	07 - S	choroby układu oddechowego i krążenia	1	9	67	184	261
8	08 - T	choroby układu pokarmowego	3	6	45	53	107
9	09 - M	choroby układu moczowo-płciowego	1	3	25	38	67
10	10 - N	choroby neurologiczne	7	27	69	174	277
11	11 - I	inne, w tym schorzenia endokrynologiczne, metaboliczne, zaburzenia enzymatyczne, choroby zakaźne i odzwierzęce, zeszpecenia, choroby układu krwiotwórczego.	12	23	64	52	151
12	12 - C	Całościowe zaburzenia rozwojowe	17	1	0	0	18
<b>RAZEM</b>			120	212	634	1 175	2 141

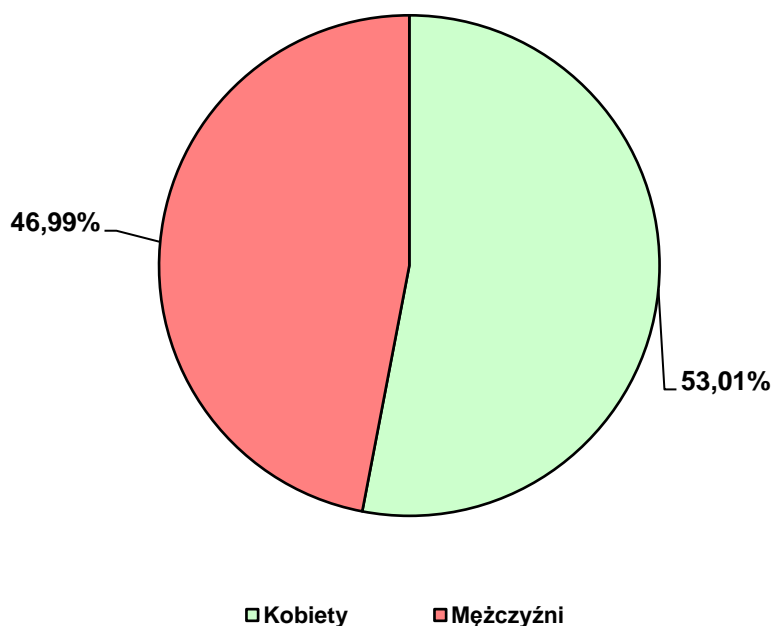
**DIAGRAM KOŁOWY**  
wydane orzeczenia o stopniu niepełnosprawności,  
ze względu na wiek  
- dotyczy osób powyżej 16 roku życia.



**Liczba wydanych orzeczeń wg przyczyn niepełnosprawności i płci,  
dla osób powyżej 16 roku życia,  
narastająco za okres od 01.01.2019 r. – 31.12.2019 r.**

Lp.	SYMBOLE	Objaśnienia	Płeć		
			Kobiety	Mężczyźni	Razem
1	01 - U	upośledzenie umysłowe	15	14	29
2	02 - P	choroby psychiczne	174	169	343
3	03 - L	zaburzenia głosu, mowy i choroby słuchu	45	44	89
4	04 - O	choroby narządu wzroku	35	22	57
5	05 - R	upośledzenie narządu ruchu	412	309	721
6	06 - E	epilepsja	11	10	21
7	07 - S	choroby układu oddechowego i krążenia	104	157	261
8	08 - T	choroby układu pokarmowego	37	70	107
9	09 - M	choroby układu moczowo-płciowego	41	26	67
10	10 - N	choroby neurologiczne	135	142	277
11	11 - I	inne, w tym schorzenia endokrynologiczne, metaboliczne, zaburzenia enzymatyczne, choroby zakaźne i odzwierzęce, zeszpecenia, choroby układu krwiotwórczego.	124	27	151
12	12 - C	Całościowe zaburzenia rozwojowe	2	16	18
<b>RAZEM</b>			1 135	1 006	2 141

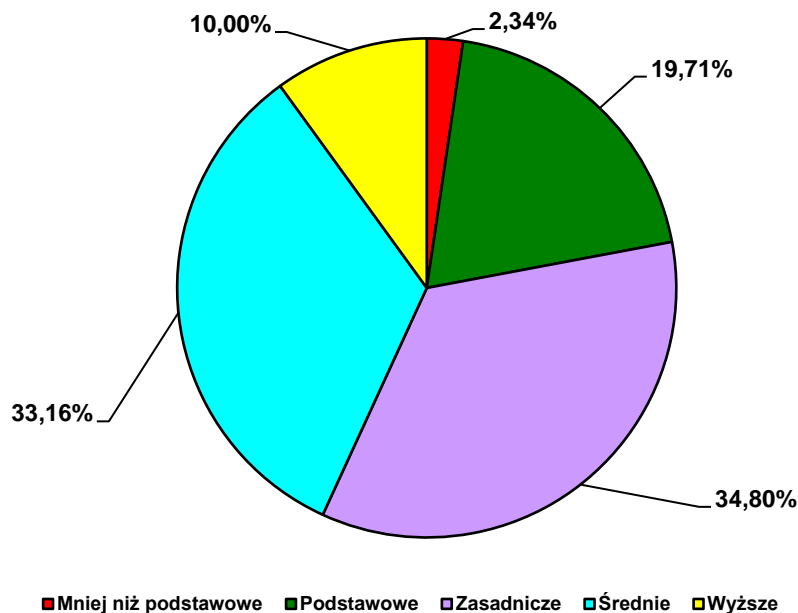
**DIAGRAM KOŁOWY**  
wydane orzeczenia o stopniu niepełnosprawności,  
ze względu na płeć  
- dotyczy osób powyżej 16 roku życia.



**Liczba wydanych orzeczeń wg przyczyn niepełnosprawności i wykształcenia,  
dla osób powyżej 16 roku życia,  
narastająco za okres od 01.01.2019 r. – 31.12.2019 r.**

Lp.	SYMBOLE	Objaśnienia	Wykształcenie					Razem
			mniej niż podstawowe	podstawowe	zasadnicze	średnie	wyższe	
1	01 - U	upośledzenie umysłowe	8	17	4	0	0	29
2	02 - P	choroby psychiczne	24	91	101	99	28	343
3	03 - L	zaburzenia głosu, mowy i choroby słuchu	0	18	32	29	10	89
4	04 - O	choroby narządu wzroku	0	14	17	24	2	57
5	05 - R	upośledzenie narządu ruchu	9	133	266	248	65	721
6	06 - E	epilepsja	0	3	8	8	2	21
7	07 - S	choroby układu oddechowego i krążenia	4	56	102	76	23	261
8	08 - T	choroby układu pokarmowego	0	15	44	39	9	107
9	09 - M	choroby układu moczowo-płciowego	0	6	26	24	11	67
10	10 - N	choroby neurologiczne	4	36	103	97	37	277
11	11 - I	inne, w tym schorzenia endokrynologiczne, metaboliczne, zaburzenia enzymatyczne, choroby zakaźne i odzwierzęce, zeszpecenia, choroby układu krwiotwórczego.	1	18	41	64	27	151
12	12 - C	całościowe zaburzenia rozwojowe	0	15	1	2	0	18
<b>RAZEM</b>			50	422	745	710	214	2 141

**DIAGRAM KOŁOWY**  
wydane orzeczenia o stopniu niepełnosprawności,  
ze względu na wykształcenie  
- dotyczy osób powyżej 16 roku życia.

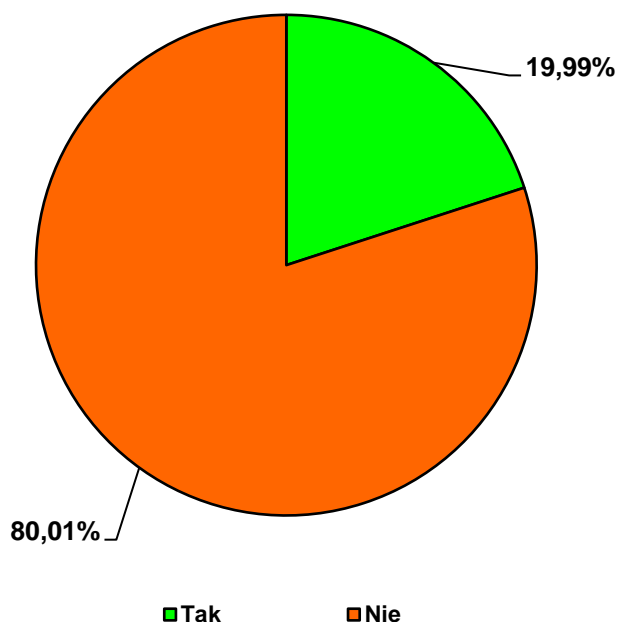




**Liczba wydanych orzeczeń wg przyczyn niepełnosprawności i zatrudnienia,  
dla osób powyżej 16 roku życia,  
narastająco za okres od 01.01.2019 r. – 31.12.2019 r.**

Lp.	SYMBOLE	Objaśnienia	Zatrudnienie		
			Tak	Nie	Razem
1	01 - U	upośledzenie umysłowe	0	29	29
2	02 - P	choroby psychiczne	56	287	343
3	03 - L	zaburzenia głosu, mowy i choroby słuchu	14	75	89
4	04 - O	choroby narządu wzroku	9	48	57
5	05 - R	upośledzenie narządu ruchu	165	556	721
6	06 - E	epilepsja	11	10	21
7	07 - S	choroby układu oddechowego i krążenia	42	219	261
8	08 - T	choroby układu pokarmowego	22	85	107
9	09 - M	choroby układu moczowo-płciowego	11	56	67
10	10 - N	choroby neurologiczne	35	242	277
11	11 - I	inne, w tym schorzenia endokrynologiczne, metaboliczne, zaburzenia enzymatyczne, choroby zakaźne i odzwierzęce, zeszpecenia, choroby układu krwiotwórczego.	63	88	151
12	12 - C	Całościowe zaburzenia rozwojowe	0	18	18
<b>RAZEM</b>			428	1 713	2 141

**DIAGRAM KOŁOWY**  
wydane orzeczenia o stopniu niepełnosprawności,  
ze względu na zatrudnienie  
- dotyczy osób powyżej 16 roku życia.



**Liczba wydanych orzeczeń o wskazaniach do ulg i uprawnień  
wg przyczyn niepełnosprawności, stopni niepełnosprawności, wieku i płci  
narastająco za okres od 01.01.2019 r. – 31.12.2019 r.**

Lp.	SYM BOLE	Stopień niepełnosprawności				Wiek				Płeć		Wykształcenie					Zatrudnie nie	
		znaczny	umiarkowany	lekki	Razem	16-25	26-40	41-60	61 i więcej	K	M	mniej niż podstawowe	podstawowe	zasadnicze	średnie	wyższe	TAK	NIE
1	01 – U	-	-	-	-	-	-	-	-	-	-	-	-	-	-	-	-	-
2	02 – P	-	-	-	-	-	-	-	-	-	-	-	-	-	-	-	-	-
3	03 – L	-	-	-	-	-	-	-	-	-	-	-	-	-	-	-	-	-
4	04 – O	1	-	-	1	-	-	-	1	-	1	-	-	1	-	-	-	1
5	05 – R	2	-	-	2	-	-	1	1	2	-	-	1	1	-	-	-	2
6	06 – E	-	-	-	-	-	-	-	-	-	-	-	-	-	-	-	-	-
7	07 – S	-	-	-	-	-	-	-	-	-	-	-	-	-	-	-	-	-
8	08 – T	-	-	-	-	-	-	-	-	-	-	-	-	-	-	-	-	-
9	09 – M	-	-	-	-	-	-	-	-	-	-	-	-	-	-	-	-	-
10	10 – N	2	-	-	2	-	1	-	1	-	2	-	1	1	-	-	-	2
11	11 – I	-	-	-	-	-	-	-	-	-	-	-	-	-	-	-	-	-
12	12 – C	-	-	-	-	-	-	-	-	-	-	-	-	-	-	-	-	-
<b>Razem</b>		5	-	-	5	-	1	1	3	2	3	-	2	3	-	-	-	5

**Objaśnienia:**

01 – U - upośledzenie umysłowe

02 – P - choroby psychiczne

03 – L - zaburzenia głosu, mowy i choroby słuchu

04 – O - choroby narządu wzroku

05 – R - upośledzenie narządu ruchu

06 – E - epilepsja

07 – S - choroby układu oddechowego i krążenia

08 – T - choroby układu pokarmowego

09 – M - choroby układu moczowo- pęciowego

10 – N - choroby neurologiczne

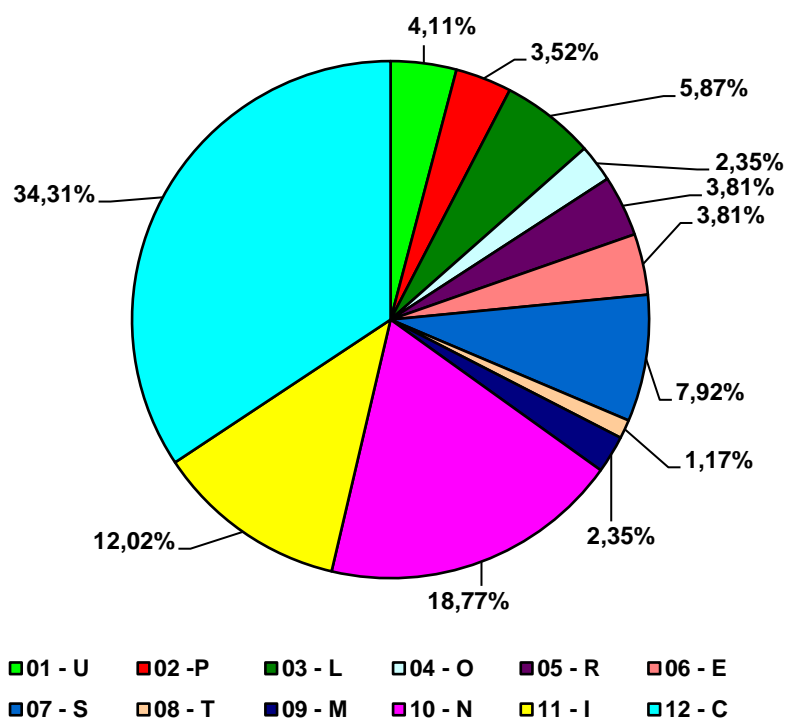
11 – I - inne, w tym schorzenia endokrynologiczne, metaboliczne, zaburzenia enzymatyczne, choroby zakaźne i odzwierzęce, zeszpecenia, choroby układu krwiotwórczego.

12 – C - całościowe zaburzenia rozwojowe

**Liczba wydanych orzeczeń wg przyczyn niepełnosprawności  
dla osób przed 16 rokiem życia,  
narastająco za okres od 01.01.2019 r. – 31.12.2019 r.**

Lp.	SYMBOLE	Objaśnienia	Razem	Procentowy udział do ogółem
1	01 - U	upośledzenie umysłowe	14	4,11
2	02 - P	choroby psychiczne	12	3,52
3	03 - L	zaburzenia głosu, mowy i choroby słuchu	20	5,87
4	04 - O	choroby narządu wzroku	8	2,35
5	05 - R	upośledzenie narządu ruchu	13	3,81
6	06 - E	epilepsja	13	3,81
7	07 - S	choroby układu oddechowego i krążenia	27	7,92
8	08 - T	choroby układu pokarmowego	4	1,17
9	09 - M	choroby układu moczowo-płciowego	8	2,35
10	10 - N	choroby neurologiczne	64	18,77
11	11 - I	inne, w tym schorzenia endokrynologiczne, metaboliczne, zaburzenia enzymatyczne, choroby zakaźne i odzwierzęce, zeszpecenia, choroby układu krwiotwórczego.	41	12,02
12	12 - C	Całościowe zaburzenia rozwojowe	117	34,31
<b>RAZEM</b>			<b>341</b>	<b>100</b>

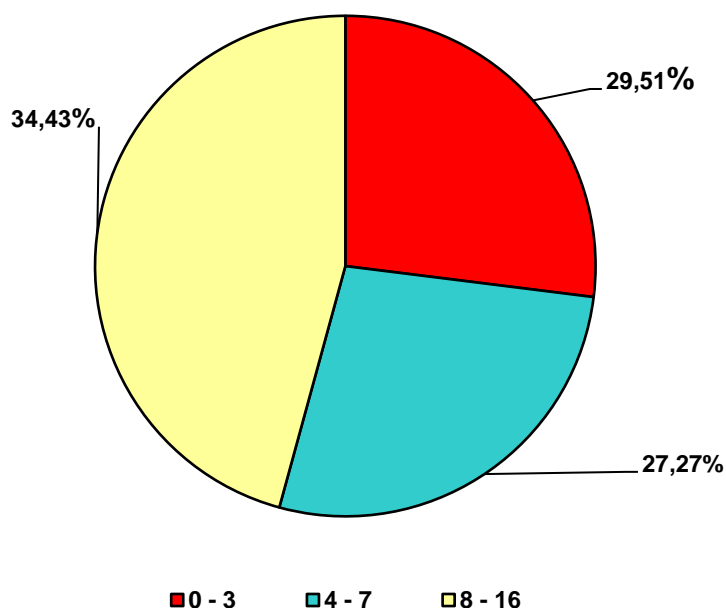
**DIAGRAM KOŁOWY**  
wydane orzeczenia o niepełnosprawności,  
ze względu na przyczynę niepełnosprawności  
- dotyczy osób przed 16 rokiem życia.



**Liczba wydanych orzeczeń wg przyczyn niepełnosprawności i wieku,  
dla osób przed 16 rokiem życia,  
narastająco za okres od 01.01.2019 r. – 31.12.2019 r.**

Lp.	SYMBOLE	Objaśnienia	Wiek			
			0 - 3	4 - 7	8 - 16	Razem
1	01 - U	upośledzenie umysłowe	1	3	10	14
2	02 - P	choroby psychiczne	0	1	11	12
3	03 - L	zaburzenia głosu, mowy i choroby słuchu	6	4	10	20
4	04 - O	choroby narządu wzroku	6	0	2	8
5	05 - R	upośledzenie narządu ruchu	5	3	5	13
6	06 - E	epilepsja	6	4	3	13
7	07 - S	choroby układu oddechowego i krążenia	8	7	12	27
8	08 - T	choroby układu pokarmowego	2	1	1	4
9	09 - M	choroby układu moczowo-płciowego	4	1	3	8
10	10 - N	choroby neurologiczne	33	24	7	64
11	11 - I	inne, w tym schorzenia endokrynologiczne, metaboliczne, zaburzenia enzymatyczne, choroby zakaźne i odzwierzęce, zeszczenia, choroby układu krwiotwórczego.	9	12	20	41
12	12 - C	Całościowe zaburzenia rozwojowe	12	33	72	117
<b>RAZEM</b>			<b>92</b>	<b>93</b>	<b>156</b>	<b>341</b>

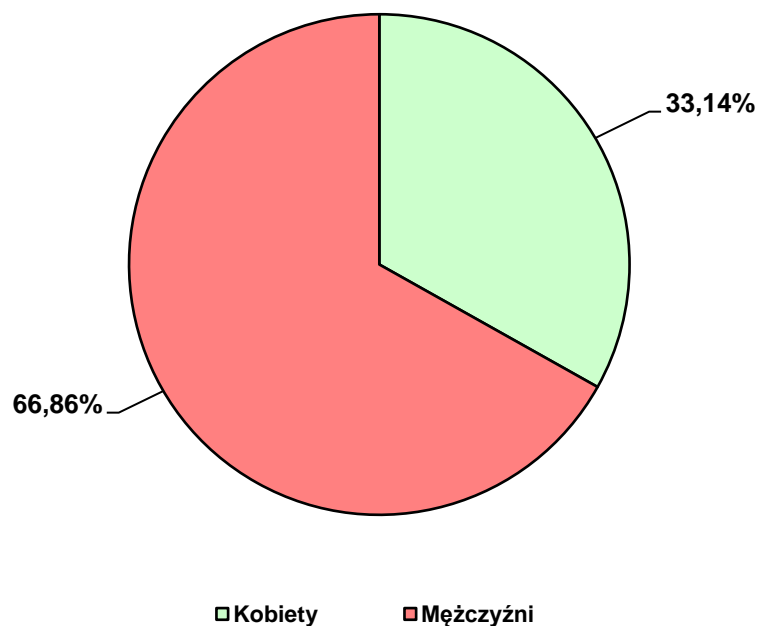
**DIAGRAM KOŁOWY**  
wydane orzeczenia o niepełnosprawności,  
ze względu na wiek  
- dotyczy osób przed 16 rokiem życia.



**Liczba wydanych orzeczeń wg przyczyn niepełnosprawności i płci,  
dla osób przed 16 rokiem życia,  
narastająco za okres od 01.01.2019 r. – 31.12.2019 r.**

Lp.	SYMBOLE	Objaśnienia	Płeć		
			Kobiety	Mężczyźni	Razem
1	01 - U	upośledzenie umysłowe	10	4	14
2	02 - P	choroby psychiczne	6	6	12
3	03 - L	zaburzenia głosu, mowy i choroby słuchu	5	15	20
4	04 - O	choroby narządu wzroku	4	4	8
5	05 - R	upośledzenie narządu ruchu	4	9	13
6	06 - E	epilepsja	8	5	13
7	07 - S	choroby układu oddechowego i krążenia	10	17	27
8	08 - T	choroby układu pokarmowego	1	3	4
9	09 - M	choroby układu moczowo-płciowego	3	5	8
10	10 - N	choroby neurologiczne	23	41	64
11	11 - I	inne, w tym schorzenia endokrynologiczne, metaboliczne, zaburzenia enzymatyczne, choroby zakaźne i odzwierzęce, zeszpecenia, choroby układu krwiotwórczego.	15	26	41
12	12 - C	Całościowe zaburzenia rozwojowe	24	93	117
<b>RAZEM</b>			<b>113</b>	<b>228</b>	<b>341</b>

**DIAGRAM KOŁOWY**  
wydane orzeczenia o niepełnosprawności,  
ze względu na płeć  
- dotyczy osób przed 16 rokiem życia.



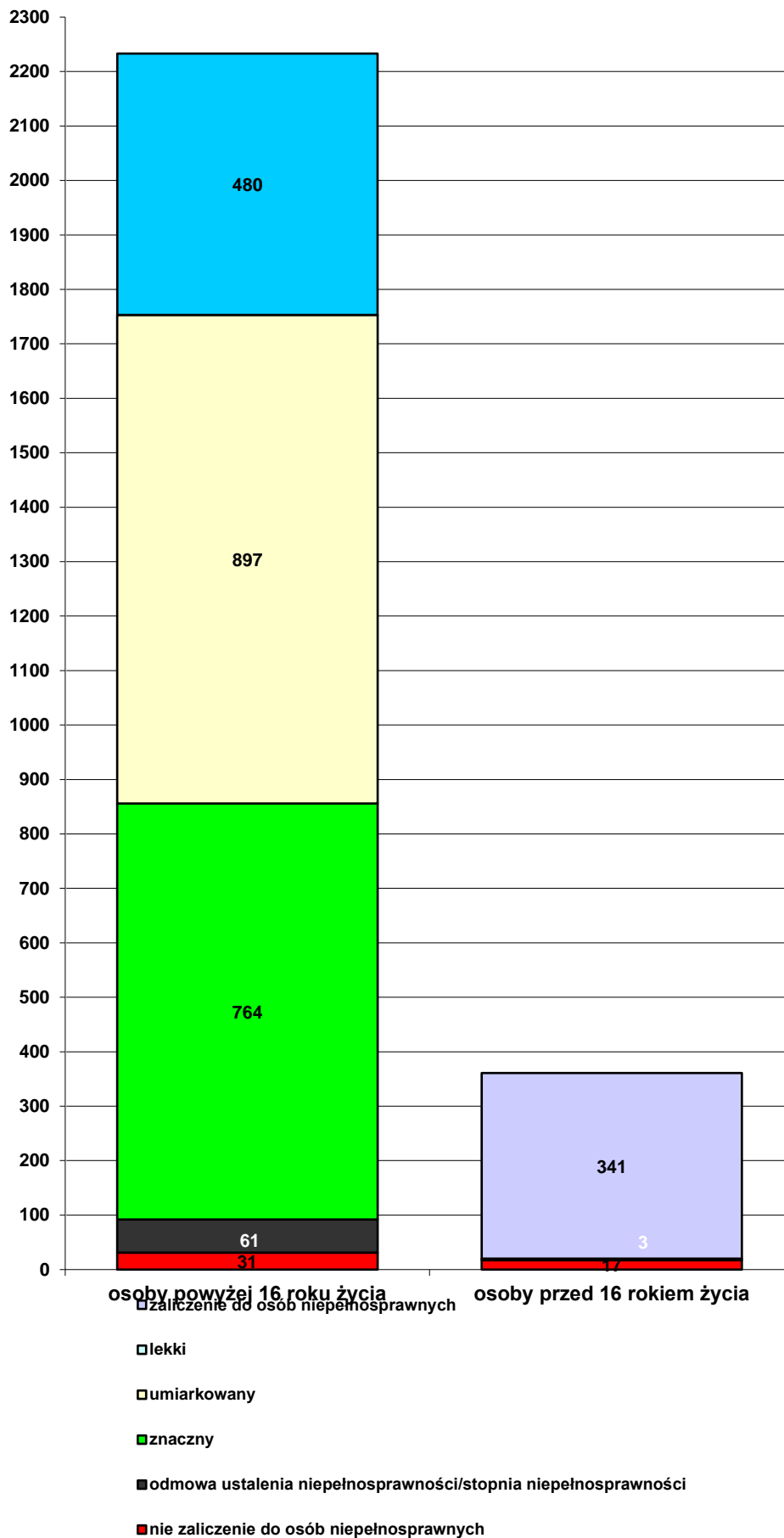
**Liczba i rodzaj wydanych orzeczeń  
dla osób powyżej 16 roku życia,  
narastająco za okres od 01.01.2019 r. – 31.12.2019 r.**

Lp.	Wyszczególnienie	Liczba	Liczba	
1	Wydane orzeczenia z określeniem stopnia niepełnosprawności (w tym z art. 5 a)	x	2 146	
2	Wydane orzeczenia o niezaliczeniu do osób niepełnosprawnych	x	31	
3	Wydane orzeczenia o odmowie ustalenia stopnia niepełnosprawności	x	61	
4	<b>Ogółem wydane orzeczenia</b>	<b>X</b>	<b>2238</b>	
5	w tym: wydane orzeczenia o zaliczeniu do osób niepełnosprawnych <b>po raz pierwszy;</b>	znaczny	429	X
		umiarkowany	331	X
		lekki	220	x
		<b>Razem</b>	980	x
	wydane orzeczenia o wskazaniach do ulg i uprawnień	<b>Liczba</b>	5	x

**Liczba i rodzaj wydanych orzeczeń  
dla osób przed 16 rokiem życia,  
narastająco za okres od 01.01.2019 r. – 31.12.2019 r.**

Lp.	Wyszczególnienie	Liczba
1	Wydane orzeczenia o odmowie ustalenia niepełnosprawności	3
2	Wydane orzeczenia o niezaliczeniu do osób niepełnosprawnych	17
3	Wydane orzeczenia o zaliczeniu do osób niepełnosprawnych	341
<b>Ogółem wydane orzeczenia:</b>		<b>361</b>

**WYKRES SŁUPKOWY**  
wydane orzeczenia ze względu na ich rodzaj

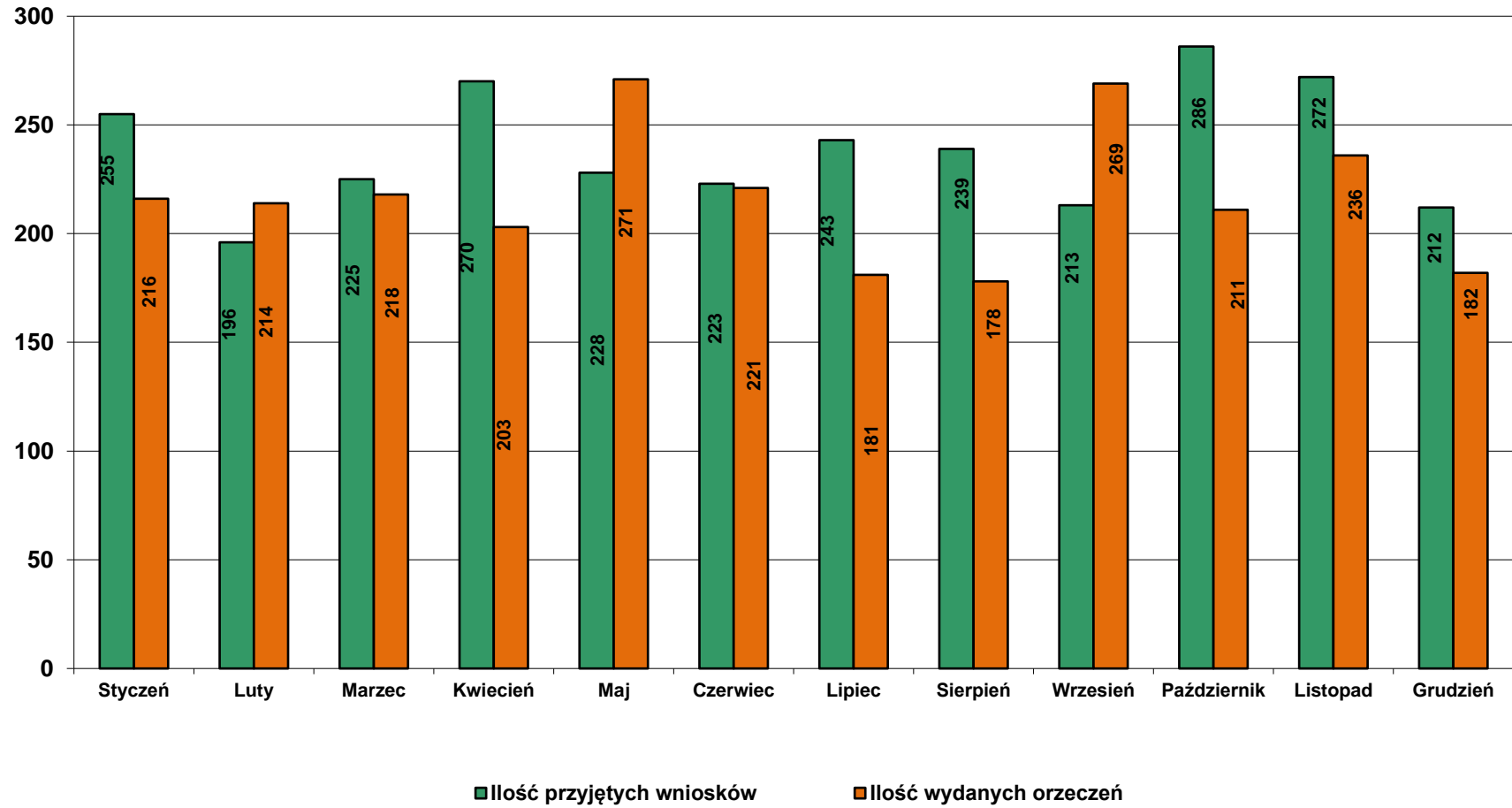


**Ilość przyjętych wniosków i wydanych orzeczeń z podziałem na poszczególne miesiące,  
uwzględniając osoby przed 16 rokiem życia oraz osoby powyżej 16 roku życia,  
w podziale na powiat bieruńsko – lędziński i Miasto Tychy**

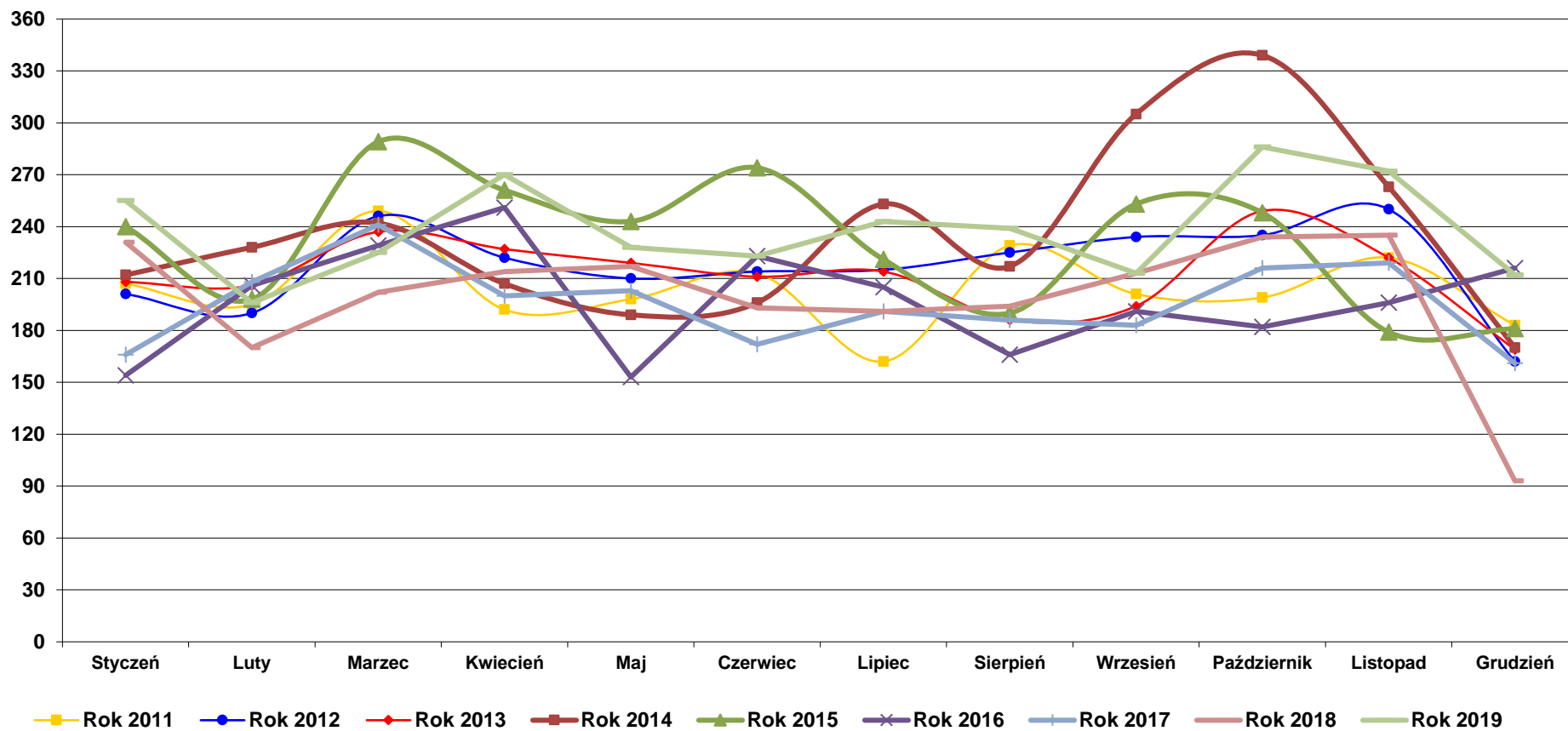
Lp.	Wyszczególnienie	Styczeń	Luty	Marzec	Kwiecień	Maj	Czerwiec	Lipiec	Sierpień	Wrzesień	Październik	Listopad	Grudzień	OGÓŁEM
<b>1.</b>	<b>ILOŚĆ PRZYJĘTYCH WNOSKÓW (1.1 + 1.2)</b>	<b>255</b>	<b>196</b>	<b>225</b>	<b>270</b>	<b>228</b>	<b>223</b>	<b>243</b>	<b>239</b>	<b>213</b>	<b>286</b>	<b>272</b>	<b>212</b>	<b>2862</b>
1.1	<i>Osoby <u>powyżej 16 roku życia</u>, w tym:</i>	<b>226</b>	<b>165</b>	<b>199</b>	<b>237</b>	<b>196</b>	<b>196</b>	<b>202</b>	<b>208</b>	<b>186</b>	<b>245</b>	<b>250</b>	<b>186</b>	<b>2496</b>
1.1.1	od osób zamieszkujących na terenie miasta Tychy	165	125	143	177	149	144	135	154	142	176	184	139	1833
1.1.2	od osób zamieszkujących na terenie powiatu bieruńsko - lędzińskiego	61	40	56	60	47	52	67	54	44	69	66	47	663
1.2	<i>Osoby <u>przed 16 rokiem życia</u>, w tym:</i>	<b>29</b>	<b>31</b>	<b>26</b>	<b>33</b>	<b>32</b>	<b>27</b>	<b>41</b>	<b>31</b>	<b>27</b>	<b>41</b>	<b>22</b>	<b>26</b>	<b>366</b>
1.2.1	od osób zamieszkujących na terenie miasta Tychy	20	19	15	23	24	19	24	24	15	29	14	17	243
1.2.2	od osób zamieszkujących na terenie powiatu bieruńsko - lędzińskiego	9	12	11	10	8	8	17	7	12	12	8	9	123
<b>2.</b>	<b>ILOŚĆ WYDANYCH ORZECZEŃ (2.1 + 2.2)</b>	<b>216</b>	<b>214</b>	<b>218</b>	<b>203</b>	<b>271</b>	<b>221</b>	<b>181</b>	<b>178</b>	<b>269</b>	<b>211</b>	<b>236</b>	<b>181</b>	<b>2599</b>
2.1	<i>Osoby <u>powyżej 16 roku życia</u>, w tym:</i>	<b>177</b>	<b>187</b>	<b>190</b>	<b>171</b>	<b>240</b>	<b>189</b>	<b>169</b>	<b>140</b>	<b>235</b>	<b>182</b>	<b>204</b>	<b>154</b>	<b>2238</b>
2.1.1	dla osób zamieszkujących na terenie miasta Tychy	138	141	139	123	172	136	132	109	159	138	154	113	1654
2.1.2	dla osób zamieszkujących na terenie powiatu bieruńsko - lędzińskiego	39	46	51	48	68	53	37	31	76	44	50	41	584
2.2	<i>Osoby <u>przed 16 rokiem życia</u>, w tym:</i>	<b>39</b>	<b>27</b>	<b>28</b>	<b>32</b>	<b>31</b>	<b>32</b>	<b>12</b>	<b>38</b>	<b>34</b>	<b>29</b>	<b>32</b>	<b>27</b>	<b>361</b>
2.2.1	dla osób zamieszkujących na terenie miasta Tychy	30	19	17	19	21	24	8	22	27	19	22	19	247
2.2.2	dla osób zamieszkujących na terenie powiatu bieruńsko - lędzińskiego	9	8	11	13	10	8	4	16	7	10	10	8	114



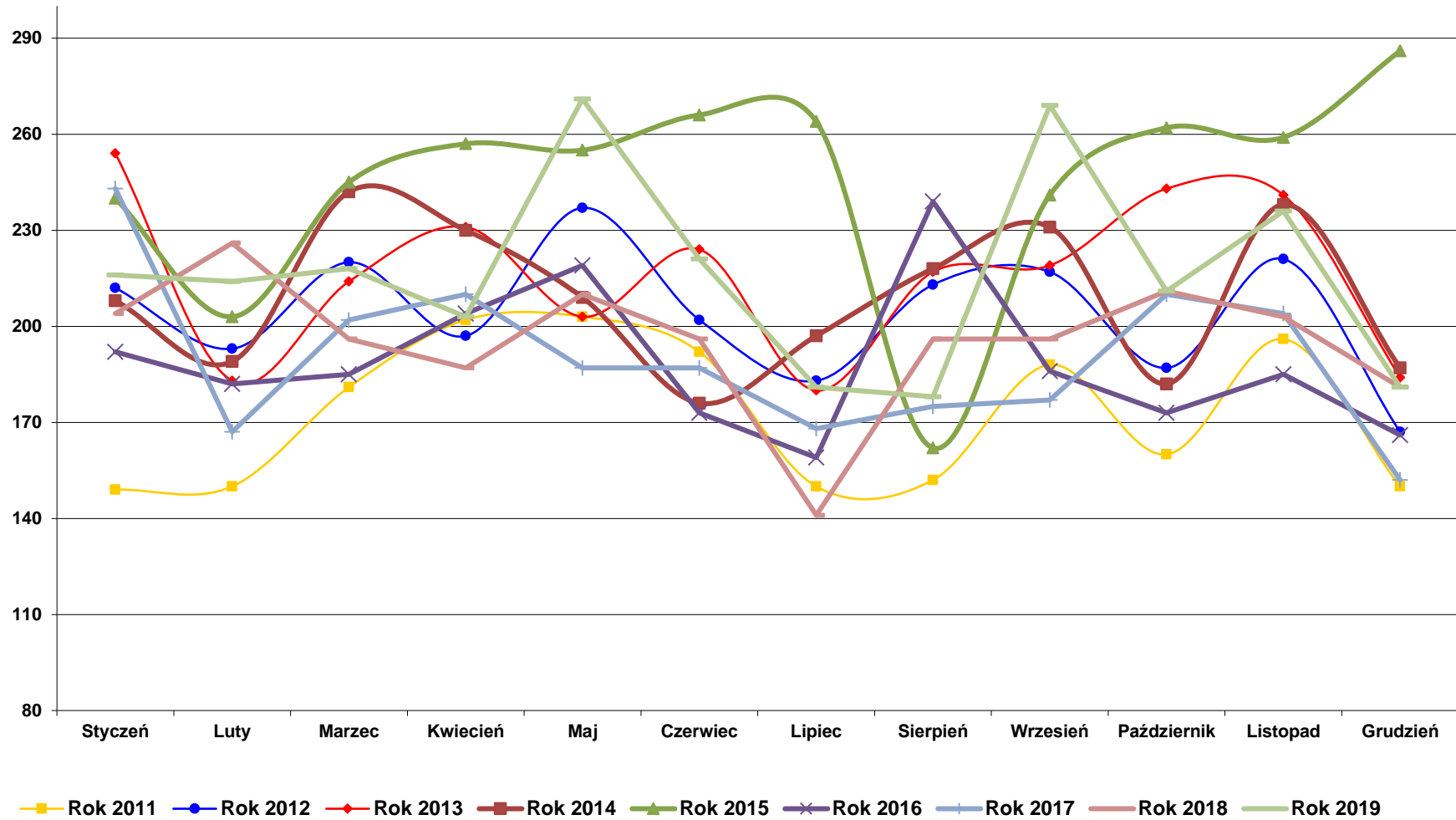
**WYKRES SŁUPKOWY**  
porównanie ilości przyjętych wniosków do wydanych orzeczeń  
w podziale na poszczególne miesiące



**WYKRES LINIOWY**  
**porównanie ilości przyjętych wniosków**  
**w latach 2011 - 2019**  
**w podziale na miesiące**



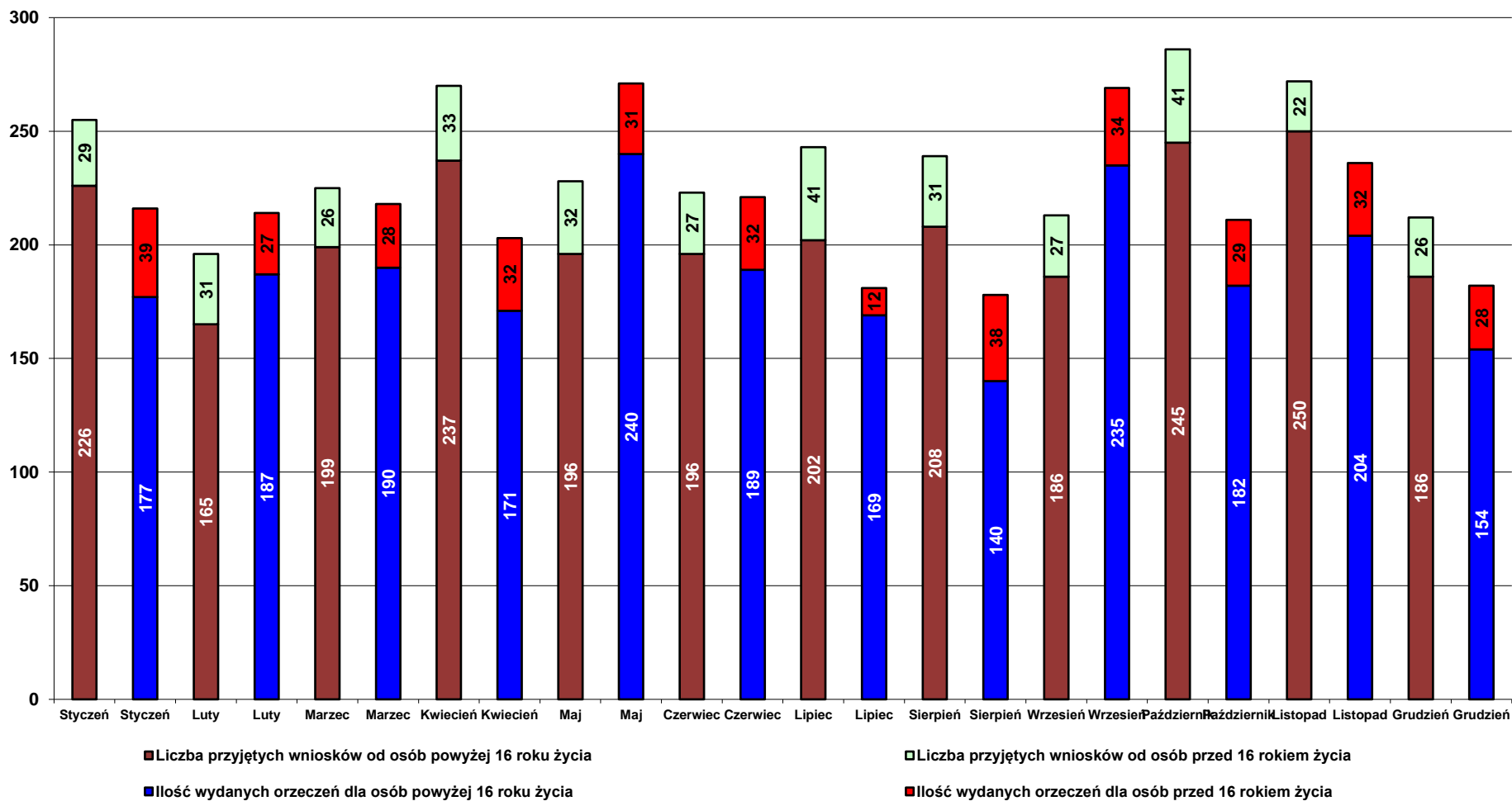
**WYKRES LINIOWY**  
**porównanie ilości spraw rozpatrzonych**  
**w latach 2011 - 2019**  
**w podziale na miesiące**



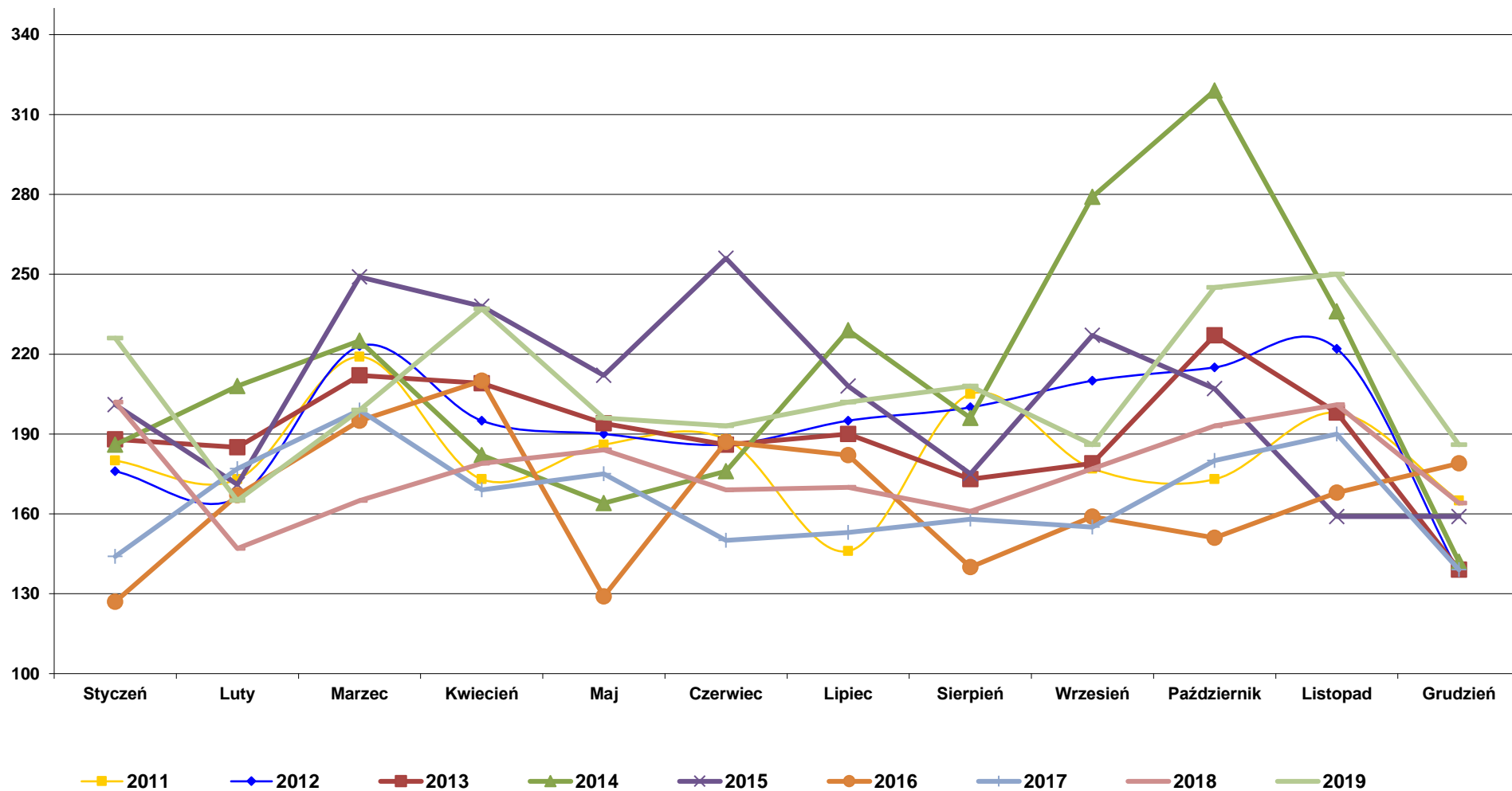
**Procentowy udział ilości spraw rozpatrzonych do ilości przyjętych wniosków, w podziale na miesiące, uwzględniając osoby powyżej 16 roku życia i osoby przed 16 rokiem życia**

Lp.	Wyszczególnienie	Styczeń	Luty	Marzec	Kwiecień	Maj	Czerwiec	Lipiec	Sierpień	Wrzesień	Październik	Listopad	Grudzień	OGÓŁEM
<b>1.</b>	<b>ILOŚĆ PRZYJĘTYCH WNIOSKÓW (1.1 + 1.2)</b>	<b>255</b>	<b>196</b>	<b>225</b>	<b>270</b>	<b>228</b>	<b>223</b>	<b>243</b>	<b>239</b>	<b>213</b>	<b>286</b>	<b>272</b>	<b>212</b>	<b>2862</b>
1.1	Osoby <u>powyżej 16 roku życia</u>	226	165	199	237	196	196	202	208	186	245	250	186	<b>2496</b>
1.2	Osoby <u>przed 16 rokiem życia</u>	29	31	26	33	32	27	41	31	27	41	22	26	<b>366</b>
<b>2.</b>	<b>ILOŚĆ WYDANYCH ORZECZEŃ (2.1 + 2.2)</b>	<b>216</b>	<b>214</b>	<b>218</b>	<b>203</b>	<b>271</b>	<b>221</b>	<b>181</b>	<b>178</b>	<b>269</b>	<b>211</b>	<b>236</b>	<b>181</b>	<b>2599</b>
2.1	Osoby <u>powyżej 16 roku życia</u>	177	187	190	171	240	189	169	140	235	182	204	154	<b>2238</b>
2.2	Osoby <u>przed 16 rokiem życia</u>	39	27	28	32	31	32	12	38	34	29	32	27	<b>361</b>
<b>3.</b>	<b>PROCENTOWY UDZIAŁ ILOŚCI WYDANYCH ORZECZEŃ DO ILOŚCI PRZYJĘTYCH WNIOSKÓW (1: 2)</b>	<b>84,71</b>	<b>109,18</b>	<b>96,89</b>	<b>75,19</b>	<b>118,86</b>	<b>99,10</b>	<b>74,49</b>	<b>74,48</b>	<b>126,29</b>	<b>73,78</b>	<b>86,76</b>	<b>85,38</b>	<b>90,81</b>
3.1	Osoby <u>powyżej 16 roku życia</u>	78,32	113,33	95,48	72,15	122,45	96,43	83,66	67,31	126,34	74,29	81,60	82,80	89,66
3.2	Osoby <u>przed 16 rokiem życia</u>	134,48	87,10	107,69	96,97	96,88	118,52	29,27	122,58	125,93	70,73	145,45	103,85	98,63

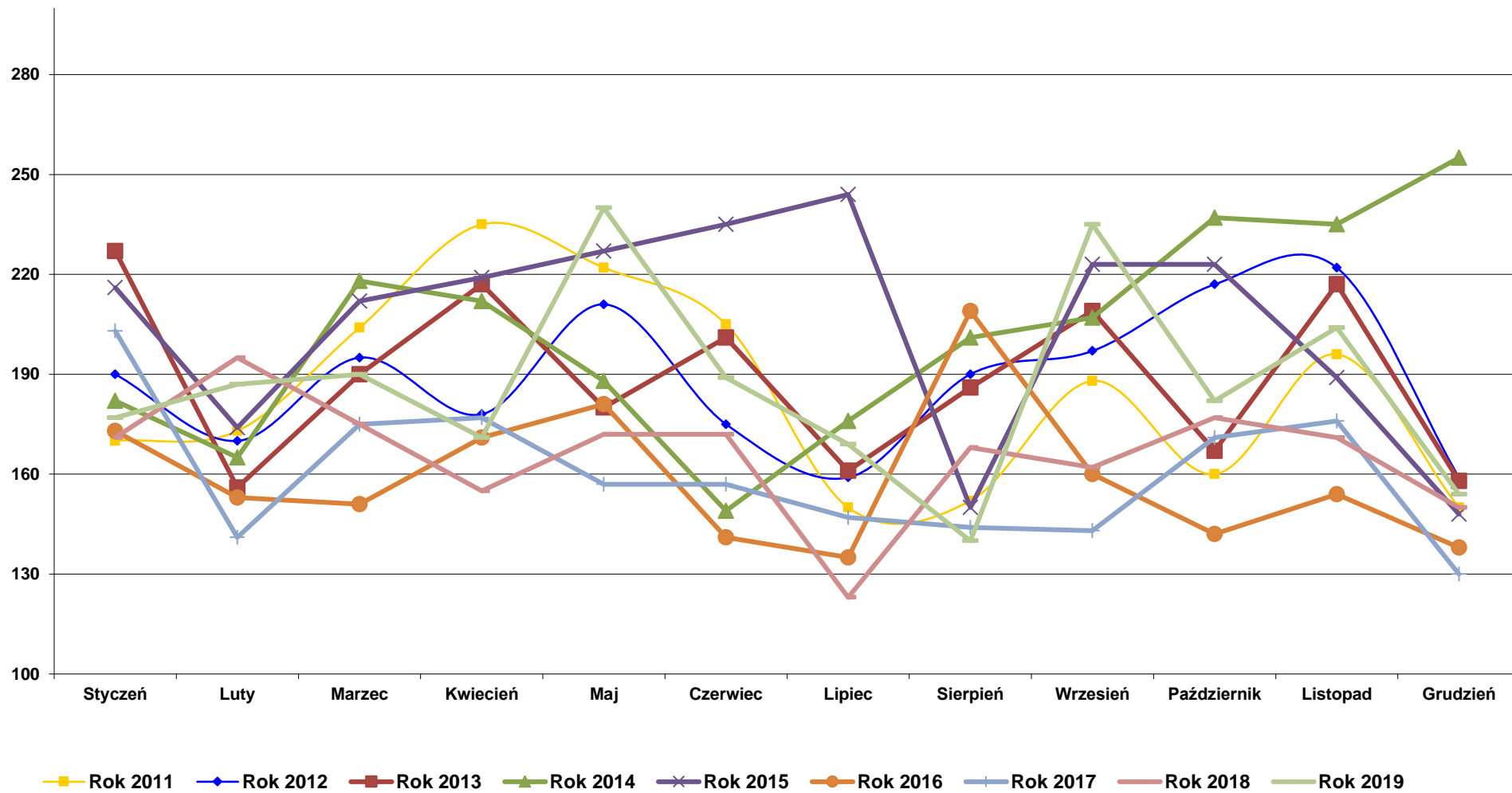
**WYKRES SŁUPKOWY**  
 porównanie ilości przyjętych wniosków do wydanych orzeczeń  
 w podziale na poszczególne miesiące,  
 uwzględniając osoby powyżej 16 roku życia oraz osoby przed 16 rokiem życia



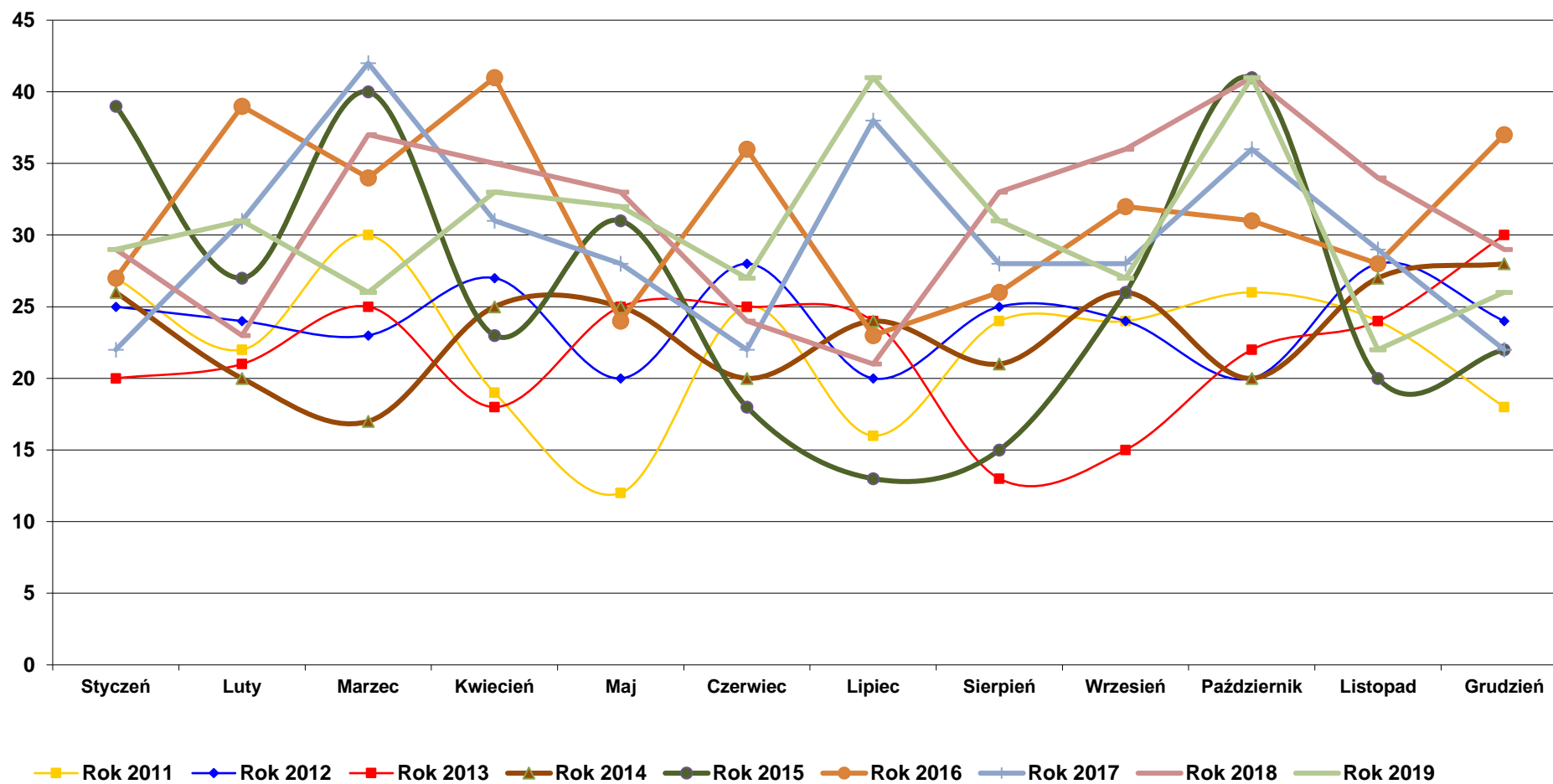
WYKRES LINIOWY  
 porównanie ilości przyjętych wniosków  
 w latach 2011 - 2019  
 w podziale na miesiące  
 - osoby powyżej 16 roku życia



WYKRES LINIOWY  
 porównanie ilości spraw rozpatrzonych  
 w latach 2011 - 2019  
 w podziale na miesiące  
 - osoby powyżej 16 roku życia

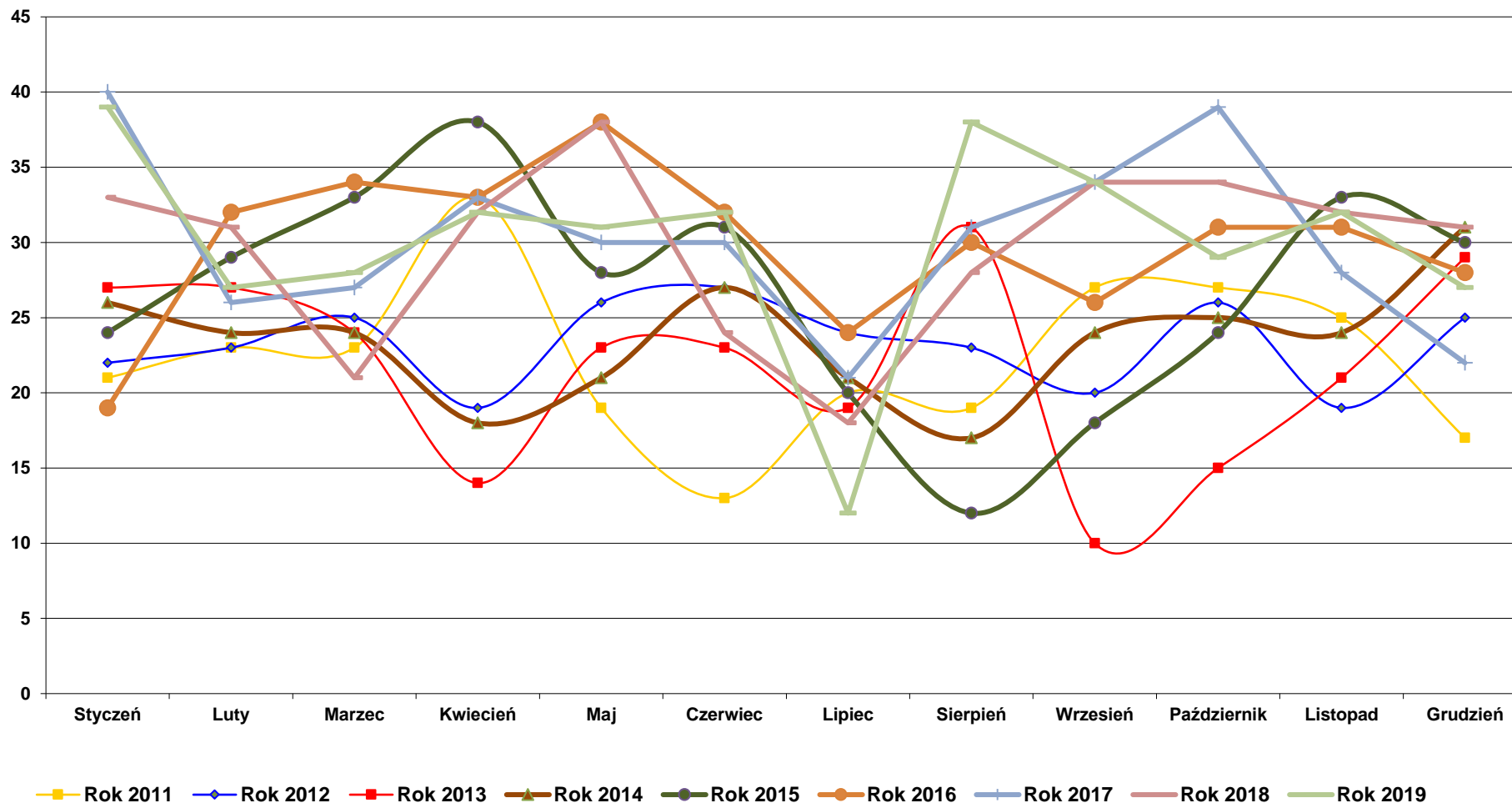


WYKRES LINIOWY  
 porównanie ilości przyjętych wniosków  
 w latach 2011 - 2019  
 w podziale na miesiące  
 - osoby przed 16 rokiem życia





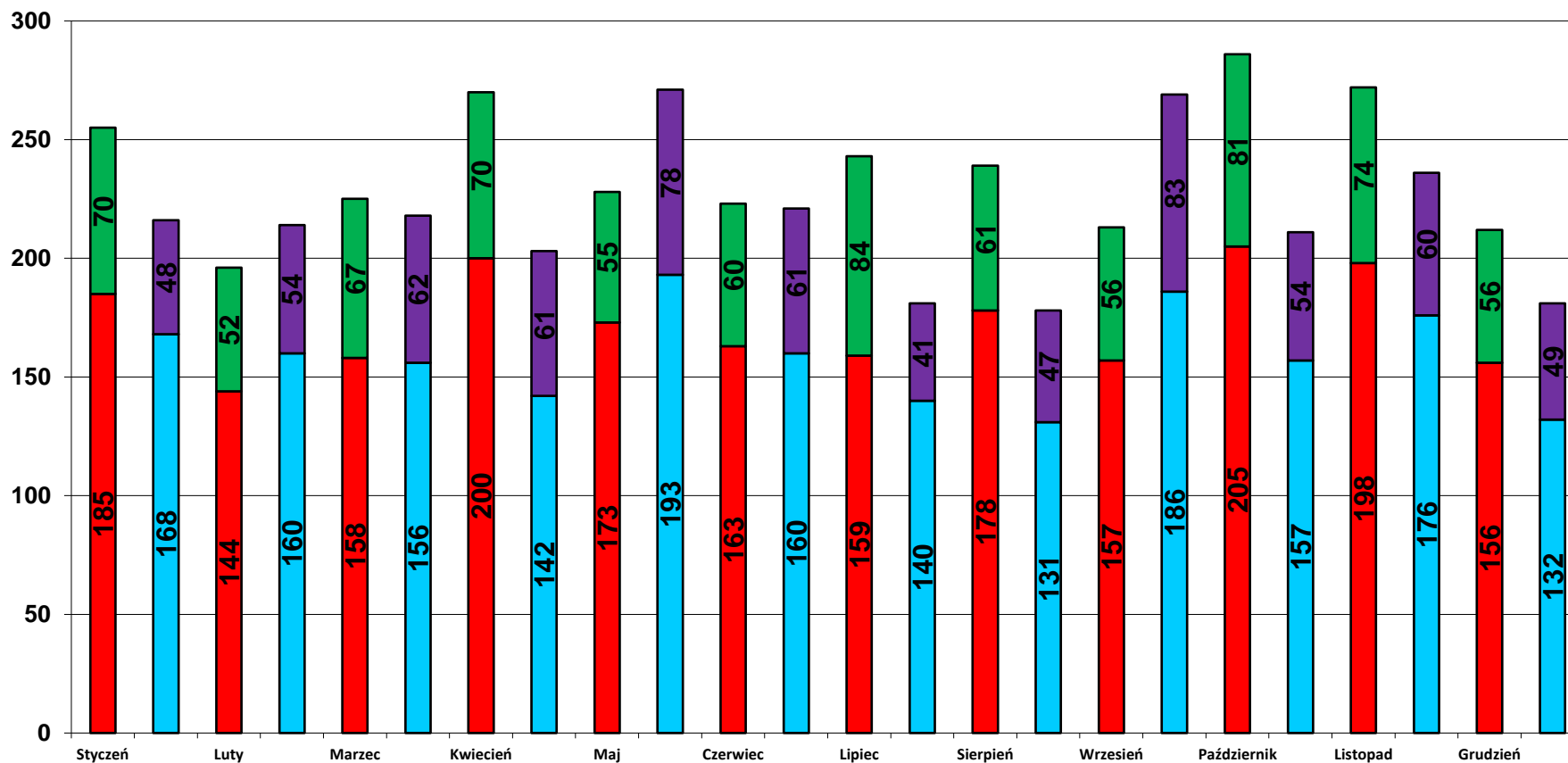
WYKRES LINIOWY  
 porównanie ilości spraw rozpatrzonych  
 w latach 2011 - 2019  
 w podziale na miesiące  
 - osoby przed 16 rokiem życia



**Procentowy udział ilości wydanych orzeczeń dla osób zamieszkujących  
na terenie powiatu bieruńsko – lędzińskiego i dla osób zamieszkujących na terenie miasta Tychy,  
do ilości wydanych orzeczeń ogółem, w podziale na miesiące.**

Lp.	Wyszczególnienie	Styczeń	Luty	Marzec	Kwiecień	Maj	Czerwiec	Lipiec	Sierpień	Wrzesień	Październik	Listopad	Grudzień	OGÓLEM
<b>1.</b>	<b>ILOŚĆ WYDANYCH ORZECZEŃ OGÓŁEM</b>	<b>216</b>	<b>214</b>	<b>218</b>	<b>203</b>	<b>271</b>	<b>221</b>	<b>181</b>	<b>178</b>	<b>269</b>	<b>211</b>	<b>236</b>	<b>181</b>	<b>2 599</b>
1.1	Osoby <u>powyżej 16 roku życia</u>	177	187	190	171	240	189	169	140	235	182	204	154	2 238
1.2	Osoby <u>przed 16 rokiem życia</u>	39	27	28	32	31	32	12	38	34	29	32	27	361
<b>2.</b>	<b>ILOŚĆ WYDANYCH ORZECZEŃ DLA MIESZKAŃCÓW POWIATU BIERUŃSKO - LĘDZIŃSKIEGO</b>	<b>48</b>	<b>54</b>	<b>62</b>	<b>61</b>	<b>78</b>	<b>61</b>	<b>41</b>	<b>47</b>	<b>83</b>	<b>54</b>	<b>60</b>	<b>49</b>	<b>698</b>
2.1	Osoby <u>powyżej 16 roku życia</u>	39	46	51	48	68	53	37	31	76	44	50	41	584
2.2	Osoby <u>przed 16 rokiem życia</u>	9	8	11	13	10	8	4	16	7	10	10	8	114
<b>3.</b>	<b>PROCENTOWY UDZIAŁ ILOŚCI WYDANYCH ORZECZEŃ DLA MIESZKAŃCÓW POWIATU BIERUŃSKO - LĘDZIŃSKIEGO DO ILOŚCI WYDANYCH ORZECZEŃ OGÓŁEM (2 : 1)</b>	<b>22,22</b>	<b>25,23</b>	<b>28,44</b>	<b>30,05</b>	<b>28,78</b>	<b>27,60</b>	<b>22,65</b>	<b>26,40</b>	<b>30,86</b>	<b>25,59</b>	<b>25,42</b>	<b>27,07</b>	<b>26,86</b>
3.1	Osoby <u>powyżej 16 roku życia</u>	22,03	24,60	26,84	28,07	28,33	28,04	21,89	22,14	32,34	24,18	24,51	26,62	26,09
3.2	Osoby <u>przed 16 rokiem życia</u>	23,08	29,63	39,29	40,63	32,26	25,00	33,33	42,11	20,59	34,48	31,25	29,63	31,58
<b>4.</b>	<b>ILOŚĆ WYDANYCH ORZECZEŃ DLA MIESZKAŃCÓW MIASTA TYCHY</b>	<b>168</b>	<b>160</b>	<b>156</b>	<b>142</b>	<b>193</b>	<b>160</b>	<b>140</b>	<b>131</b>	<b>186</b>	<b>157</b>	<b>176</b>	<b>132</b>	<b>1901</b>
4.1	Osoby <u>powyżej 16 roku życia</u>	138	141	139	123	172	136	132	109	159	138	154	113	1654
4.2	Osoby <u>przed 16 rokiem życia</u>	30	19	17	19	21	24	8	22	27	19	22	19	247
<b>5.</b>	<b>PROCENTOWY UDZIAŁ ILOŚCI WYDANYCH ORZECZEŃ DLA MIESZKAŃCÓW MIASTA TYCHY DO ILOŚCI WYDANYCH ORZECZEŃ OGÓŁEM (5 : 4)</b>	<b>77,78</b>	<b>74,77</b>	<b>71,56</b>	<b>69,95</b>	<b>71,22</b>	<b>72,40</b>	<b>77,35</b>	<b>73,60</b>	<b>69,14</b>	<b>74,41</b>	<b>74,58</b>	<b>72,93</b>	<b>73,14</b>
5.1	Osoby <u>powyżej 16 roku życia</u>	77,97	75,40	73,16	71,93	71,67	71,96	78,11	77,86	67,66	75,82	75,49	73,38	73,91
5.2	Osoby <u>przed 16 rokiem życia</u>	76,92	70,37	60,71	59,38	67,74	75,00	66,67	57,89	79,41	65,52	68,75	70,37	68,42

**WYKRES SŁUPKOWY**  
**liczba przyjętych wniosków i wydanych orzeczeń**  
**w podziale na miesiące,**  
**uwzględniając liczbę osób zamieszkujących**  
**na terenie miasta Tychy oraz na terenie powiatu bieruńsko – łędzińskiego**



- Ilość wydanych orzeczeń dla osób zamieszkujących na terenie powiatu bieruńsko-łędzińskiego
- Ilość wydanych orzeczeń dla osób zamieszkujących na terenie miasta Tychy
- Liczba przyjętych wniosków od osób zamieszkujących w powiecie bieruńsko-łędzińskim
- Liczba przyjętych wniosków od osób zamieszkujących na terenie miasta Tychy