

SPRAWOZDANIE Z DZIAŁALNOŚCI
Powiatowego Zespołu do Spraw Orzekania
o Niepełnosprawności w Tychach
w okresie od 01.01.2018 r. – 31.12.2018 r.

I. Liczba przyjętych wniosków wynosi – 2.487, w tym:

Lp.	Złożone wnioski	Liczba złożonych wniosków
1	przyjęte wnioski o ustalenie stopnia niepełnosprawności - dotyczy osób powyżej 16 roku życia	2.112
2	przyjęte wnioski o ustalenie niepełnosprawności - dotyczy osób przed 16 rokiem życia	375

II. Liczba wydanych orzeczeń w wynosi – 2.347, w tym:

Lp.	Wydane orzeczenia	Liczba wydanych orzeczeń
1	o ustalenie stopnia niepełnosprawności - dotyczy osób powyżej 16 roku życia	1.991
2	o ustalenie niepełnosprawności - dotyczy osób przed 16 rokiem życia	356

III. Ilość wydanych legitymacji wynosi – 1227, w tym:

Lp.	Wydane legitymacje na podstawie orzeczeń	Liczba wydanych legitymacji
1	o ustalenie stopnia niepełnosprawności - dotyczy osób powyżej 16 roku życia	1056
2	o ustalenie niepełnosprawności - dotyczy osób przed 16 rokiem życia	165
3	o wskazaniach do ulg i uprawnień	6

IV. Analizę przyjętych wniosków i wydanych orzeczeń przedstawiają tabele i wykresy, w których ujęto:

- 1) liczbę i cel przyjętych wniosków o ustalenie niepełnosprawności lub stopnia niepełnosprawności,
- 2) liczbę i rodzaj wydanych orzeczeń,
- 3) liczbę wydanych orzeczeń wg przyczyn niepełnosprawności, stopni niepełnosprawności, wieku, płci, wykształcenia i zatrudnienia,
- 4) liczbę wniosków przyjętych w stosunku do spraw rozpatrzonych w poszczególnych miesiącach,
- 5) analizę przyjętych wniosków oraz wydanych orzeczeń w podziale na miasto Tychy i powiat bieruńsko – lędziński,
- 6) porównanie liczby przyjętych wniosków do liczby wydanych orzeczeń w poszczególnych miesiącach roku z podziałem na miasto Tychy i powiat bieruńsko – lędziński,
- 7) porównanie ilości przyjętych wniosków w **ww. okresie** w latach 2011 – 2018 w podziale na miesiące,
- 8) porównanie ilości spraw rozpatrzonych w **ww. okresie** latach 2011 – 2018 w podziale na miesiące.

**Liczba i cel przyjętych wniosków o ustalenie stopnia niepełnosprawności,
dla osób powyżej 16 roku życia,
narastająco za okres od 01.01.2018 r. – 31.12.2018 r.**

Lp.	Cel złożenia wniosku	Liczba
1	Odpowiednie zatrudnienie	441
2	Szkolenie	6
3	Uczestnictwo w warsztatach terapii zajęciowej	15
4	Konieczność zaopatrzenia w przedmioty ortopedyczne i środki pomocnicze	203
5	Korzystanie z systemu środowiskowego wsparcia w samodzielnej egzystencji (korzystanie z usług socjalnych, opiekuńczych, terapeutycznych i rehabilitacyjnych)	426
6	Zasilek pielęgnacyjny	415
7	Korzystanie z karty parkingowej	357
8	Inne	249
RAZEM:		2112

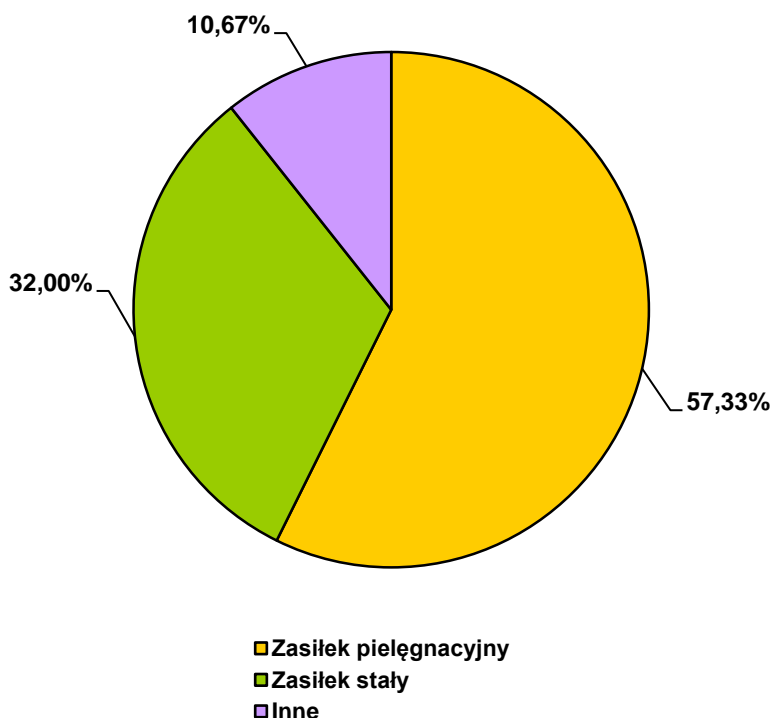
DIAGRAM KOŁOWY
wnioski o wydane orzeczeń o stopniu niepełnosprawności,
ze względu na cel ich złożenia
- dotyczy osób powyżej 16 roku życia.



**Liczba i cel przyjętych wniosków o ustalenie niepełnosprawności,
dla osób przed 16 rokiem życia,
narastająco za okres od 01.01.2018 r. – 31.12.2018 r.**

Lp.	Cel złożenia wniosku	Liczba
1	Zasilek pielęgnacyjny	215
2	Zasilek stały	120
3	Inne (np. uzyskanie karty parkingowej uczestnictwo w turnusach rehabilitacyjnych, terapii zajęciowej, zaopatrzenie w przedmioty ortopedyczne, środki pomocnicze i inne pomoce techniczne ułatwiające funkcjonowanie)	40
RAZEM:		375

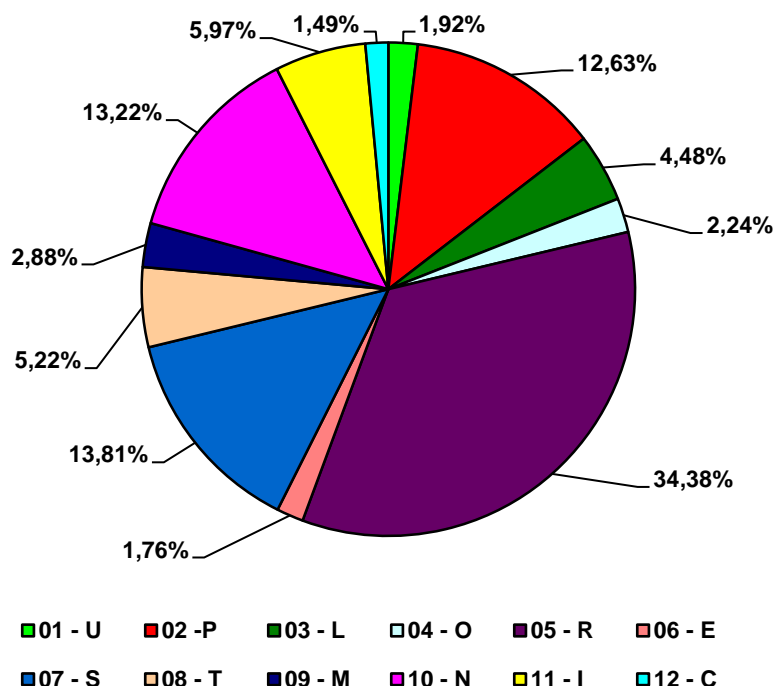
DIAGRAM KOŁOWY
wnioski o wydane orzeczeń o niepełnosprawności,
ze względu na cel ich złożenia
- dotyczy osób przed 16 rokiem życia.



**Liczba wydanych orzeczeń wg przyczyn niepełnosprawności
dla osób powyżej 16 roku życia,
narastająco za okres od 01.01.2018 r. – 31.12.2018 r.**

Lp.	SYMBOLE	Objaśnienia	Razem	Procentowy udział do ogółem
1	01 - U	upośledzenie umysłowe	36	1,92
2	02 - P	choroby psychiczne	237	12,63
3	03 - L	zaburzenia głosu, mowy i choroby słuchu	84	4,48
4	04 - O	choroby narządu wzroku	42	2,24
5	05 - R	upośledzenie narządu ruchu	645	34,38
6	06 - E	epilepsja	33	1,76
7	07 - S	choroby układu oddechowego i krążenia	259	13,81
8	08 - T	choroby układu pokarmowego	98	5,22
9	09 - M	choroby układu moczowo-płciowego	54	2,88
10	10 - N	choroby neurologiczne	248	13,22
11	11 - I	inne, w tym schorzenia endokrynologiczne, metaboliczne, zaburzenia enzymatyczne, choroby zakaźne i odzwierzęce, zeszpecenia, choroby układu krwiotwórczego.	112	5,97
12	12 - C	Całościowe zaburzenia rozwojowe	28	1,49
RAZEM			1876	100

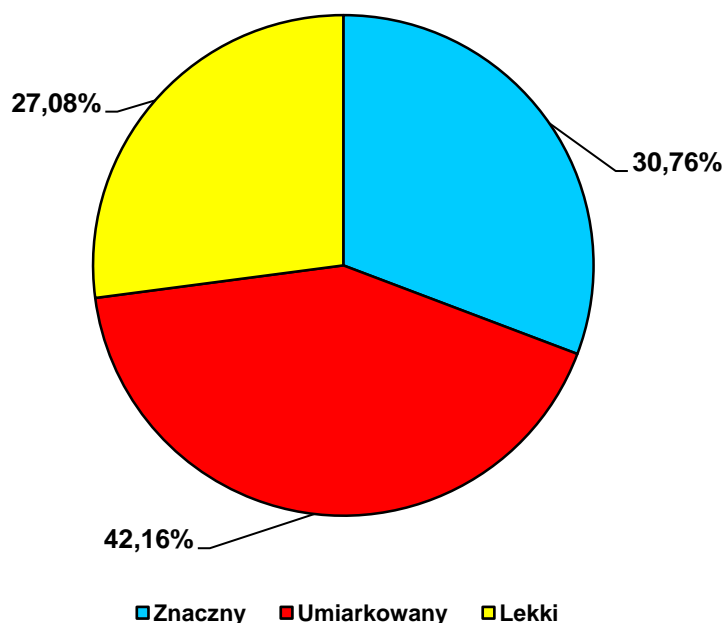
DIAGRAM KOŁOWY
wydane orzeczenia o stopniu niepełnosprawności,
ze względu na przyczynę niepełnosprawności
- dotyczy osób powyżej 16 roku życia.



**Liczba wydanych orzeczeń wg przyczyn niepełnosprawności i stopni
niepełnosprawności dla osób powyżej 16 roku życia,
narastająco za okres od 01.01.2018 r. – 31.12.2018 r.**

Lp.	SYMBOLE	Objaśnienia	Stopień niepełnosprawności			
			Znaczny	Umiarkowany	Lekki	Razem
1	01 - U	upośledzenie umysłowe	18	17	1	36
2	02 - P	choroby psychiczne	65	156	16	237
3	03 - L	zaburzenia głosu, mowy i choroby słuchu	18	12	54	84
4	04 - O	choroby narządu wzroku	16	13	13	42
5	05 - R	upośledzenie narządu ruchu	124	253	268	645
6	06 - E	epilepsja	2	16	15	33
7	07 - S	choroby układu oddechowego i krążenia	67	120	72	259
8	08 - T	choroby układu pokarmowego	54	31	13	98
9	09 - M	choroby układu moczowo-płciowego	28	22	4	54
10	10 - N	choroby neurologiczne	137	93	18	248
11	11 - I	inne, w tym schorzenia endokrynologiczne, metaboliczne, zaburzenia enzymatyczne, choroby zakaźne i odzwierzęce, zeszpecenia, choroby układu krwiotwórczego.	42	37	33	112
12	12 - C	Całościowe zaburzenia rozwojowe	6	21	1	28
RAZEM			577	791	508	1 876

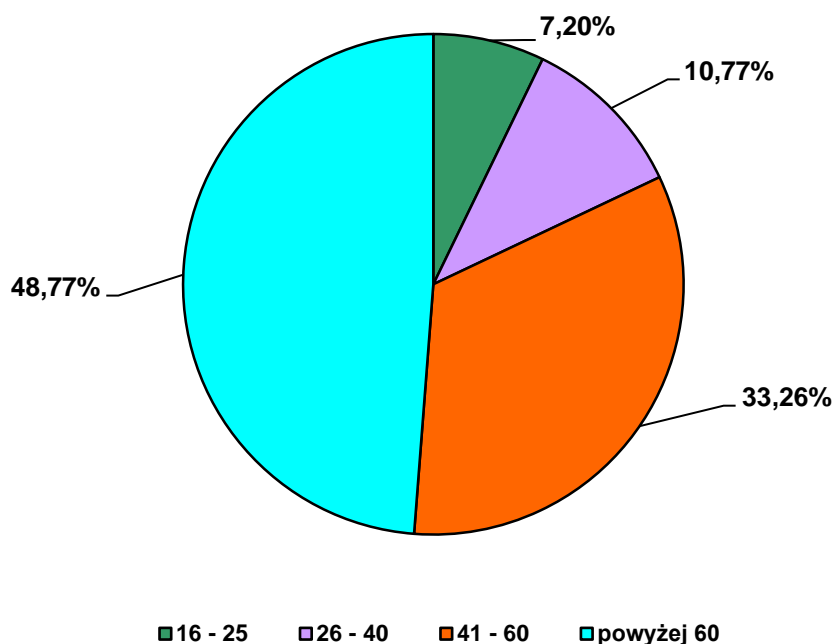
DIAGRAM KOŁOWY
wydane orzeczenia o stopniu niepełnosprawności,
ze względu na stopień niepełnosprawności
- dotyczy osób powyżej 16 roku życia.



**Liczba wydanych orzeczeń wg przyczyn niepełnosprawności i wieku,
dla osób powyżej 16 roku życia,
narastająco za okres od 01.01.2018 r. – 31.12.2018 r.**

Lp.	SYMBOLE	Objaśnienia	Wiek				Razem
			16 - 25	26 - 40	41 - 60	powyżej 60	
1	01 - U	upośledzenie umysłowe	18	12	6	-	36
2	02 - P	choroby psychiczne	22	52	98	65	237
3	03 - L	zaburzenia głosu, mowy i choroby słuchu	10	5	21	48	84
4	04 - O	choroby narządu wzroku	2	3	15	22	42
5	05 - R	upośledzenie narządu ruchu	18	52	220	355	645
6	06 - E	epilepsja	4	7	15	7	33
7	07 - S	choroby układu oddechowego i krążenia	6	12	79	162	259
8	08 - T	choroby układu pokarmowego	3	9	38	48	98
9	09 - M	choroby układu moczowo-płciowego	2	6	13	33	54
10	10 - N	choroby neurologiczne	12	29	69	138	248
11	11 - I	inne, w tym schorzenia endokrynologiczne, metaboliczne, zaburzenia enzymatyczne, choroby zakaźne i odzwierzęce, zeszpecenia, choroby układu krwiotwórczego.	11	14	50	37	112
12	12 - C	Całościowe zaburzenia rozwojowe	27	1	-	-	28
RAZEM			135	202	624	915	1 876

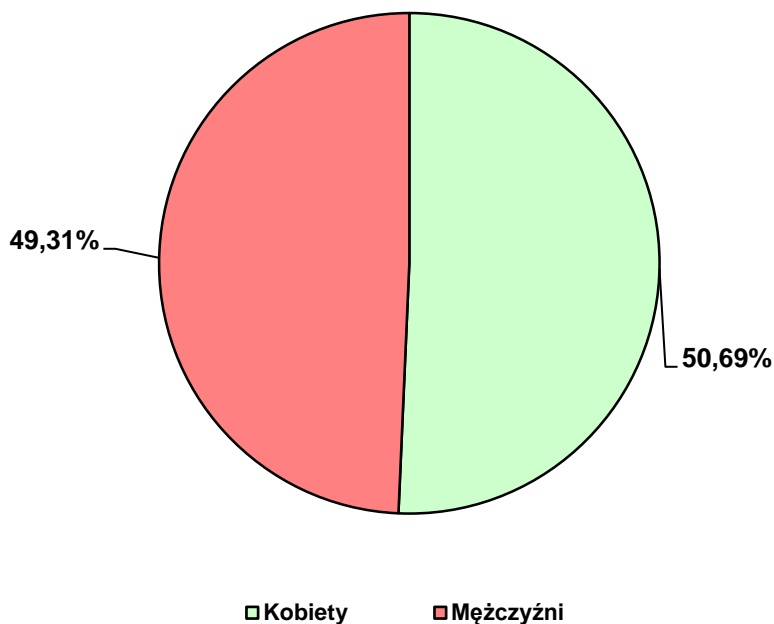
DIAGRAM KOŁOWY
wydane orzeczenia o stopniu niepełnosprawności,
ze względu na wiek
- dotyczy osób powyżej 16 roku życia.



**Liczba wydanych orzeczeń wg przyczyn niepełnosprawności i płci,
dla osób powyżej 16 roku życia,
narastająco za okres od 01.01.2018 r. – 31.12.2018 r.**

Lp.	SYMBOLE	Objaśnienia	Płeć		
			Kobiety	Mężczyźni	Razem
1	01 - U	upośledzenie umysłowe	13	23	36
2	02 - P	choroby psychiczne	122	115	237
3	03 - L	zaburzenia głosu, mowy i choroby słuchu	39	45	84
4	04 - O	choroby narządu wzroku	23	19	42
5	05 - R	upośledzenie narządu ruchu	352	293	645
6	06 - E	epilepsja	16	17	33
7	07 - S	choroby układu oddechowego i krążenia	100	159	259
8	08 - T	choroby układu pokarmowego	36	62	98
9	09 - M	choroby układu moczowo-płciowego	28	26	54
10	10 - N	choroby neurologiczne	125	123	248
11	11 - I	inne, w tym schorzenia endokrynologiczne, metaboliczne, zaburzenia enzymatyczne, choroby zakaźne i odzwierzęce, zeszpecenia, choroby układu krwiotwórczego.	90	22	112
12	12 - C	Całościowe zaburzenia rozwojowe	7	21	28
RAZEM			951	925	1876

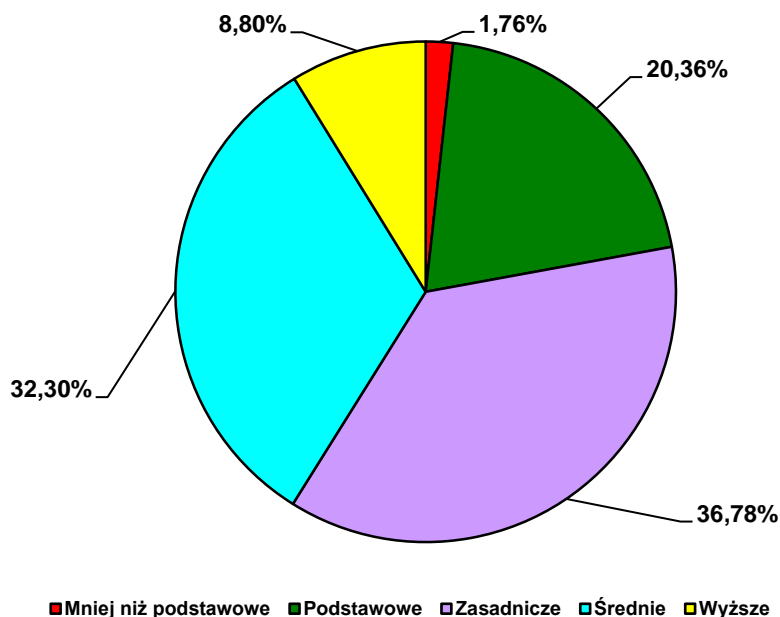
DIAGRAM KOŁOWY
wydane orzeczenia o stopniu niepełnosprawności,
ze względu na płeć
- dotyczy osób powyżej 16 roku życia.



**Liczba wydanych orzeczeń wg przyczyn niepełnosprawności i wykształcenia,
dla osób powyżej 16 roku życia,
narastająco za okres od 01.01.2018 r. – 31.12.2018 r.**

Lp.	SYMBOLE	Objaśnienia	Wykształcenie					Razem
			mniej niż podstawowe	podstawowe	zasadnicze	średnie	wyższe	
1	01 - U	upośledzenie umysłowe	8	22	6	-	-	36
2	02 - P	choroby psychiczne	5	59	77	79	17	237
3	03 - L	zaburzenia głosu, mowy i choroby słuchu	1	16	28	32	7	84
4	04 - O	choroby narządu wzroku	-	6	18	15	3	42
5	05 - R	upośledzenie narządu ruchu	6	105	257	219	58	645
6	06 - E	epilepsja	-	10	13	6	4	33
7	07 - S	choroby układu oddechowego i krążenia	2	52	106	78	21	259
8	08 - T	choroby układu pokarmowego	-	17	42	31	8	98
9	09 - M	choroby układu moczowo-płciowego	1	5	24	19	5	54
10	10 - N	choroby neurologiczne	6	55	90	75	22	248
11	11 - I	inne, w tym schorzenia endokrynologiczne, metaboliczne, zaburzenia enzymatyczne, choroby zakaźne i odzwierzęce, zeszpecenia, choroby układu krwiotwórczego.	1	15	29	47	20	112
12	12 - C	Całościowe zaburzenia rozwojowe	3	20	-	5	-	28
RAZEM			33	382	690	606	165	1876

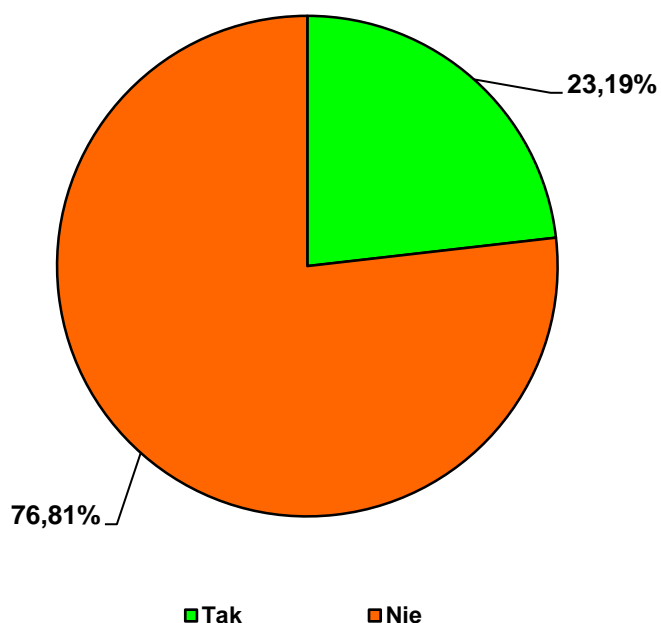
DIAGRAM KOŁOWY
wydane orzeczenia o stopniu niepełnosprawności,
ze względu na wykształcenie
- dotyczy osób powyżej 16 roku życia.



**Liczba wydanych orzeczeń wg przyczyn niepełnosprawności i zatrudnienia,
dla osób powyżej 16 roku życia,
narastająco za okres od 01.01.2018 r. – 31.12.2018 r.**

Lp.	SYMBOLE	Objaśnienia	Zatrudnienie		
			Tak	Nie	Razem
1	01 - U	upośledzenie umysłowe	2	34	36
2	02 - P	choroby psychiczne	50	187	237
3	03 - L	zaburzenia głosu, mowy i choroby słuchu	19	65	84
4	04 - O	choroby narządu wzroku	9	33	42
5	05 - R	upośledzenie narządu ruchu	177	468	645
6	06 - E	epilepsja	9	24	33
7	07 - S	choroby układu oddechowego i krążenia	47	212	259
8	08 - T	choroby układu pokarmowego	23	75	98
9	09 - M	choroby układu moczowo-płciowego	12	42	54
10	10 - N	choroby neurologiczne	37	211	248
11	11 - I	inne, w tym schorzenia endokrynologiczne, metaboliczne, zaburzenia enzymatyczne, choroby zakaźne i odzwierzęce, zeszpecenia, choroby układu krwiotwórczego.	50	62	112
12	12 - C	Całościowe zaburzenia rozwojowe	-	28	28
RAZEM			435	1441	1876

DIAGRAM KOŁOWY
wydane orzeczenia o stopniu niepełnosprawności,
ze względu na zatrudnienie
- dotyczy osób powyżej 16 roku życia.



**Liczba wydanych orzeczeń o wskazaniach do ulg i uprawnień
wg przyczyn niepełnosprawności, stopni niepełnosprawności, wieku i płci
narastająco za okres od 01.01.2018 r. – 31.12.2018 r.**

Lp.	SYMBOLE	Stopień niepełnosprawności				Wiek				Płeć		Wykształcenie					Zatrudnienie	
		znaczny	umiarkowany	lekki	Razem	16-25	26-40	41-60	61 i więcej	K	M	mniej niż podstawowe	podstawowe	zasadnicze	średnie	wyższe	TAK	NIE
1	01 – U	1	1	-	2	-	1	1	-	-	2	-	-	1	-	-	-	2
2	02 – P	1	1	1	3	-	2	1	-	1	2	-	1	-	1	1	1	2
3	03 – L	-	-	-	-	-	-	-	-	-	-	-	-	-	-	-	-	-
4	04 – O	1	1	-	2	-	1	-	1	1	1	-	-	2	-	-	-	2
5	05 – R	-	-	-	-	-	-	-	-	-	-	-	-	-	-	-	-	-
6	06 – E	-	-	-	-	-	-	-	-	-	-	-	-	-	-	-	-	-
7	07 – S	-	-	1	1	-	-	1	-	1	-	-	-	-	1	-	-	1
8	08 – T	1	-	-	1	-	-	-	1	-	1	-	-	1	-	-	-	1
9	09 – M	-	-	-	-	-	-	-	-	-	-	-	-	-	-	-	-	-
10	10 – N	-	-	-	-	-	-	-	-	-	-	-	-	-	-	-	-	-
11	11 – I	-	-	-	-	-	-	-	-	-	-	-	-	-	-	-	-	-
12	12 – C	-	-	-	-	-	-	-	-	-	-	-	-	-	-	-	-	-
Razem		4	3	2	9	-	4	3	2	3	6	1	1	4	2	1	1	8

Objaśnienia:

01 – U - upośledzenie umysłowe

02 – P - choroby psychiczne

03 – L - zaburzenia głosu, mowy i choroby słuchu

04 – O - choroby narządu wzroku

05 – R - upośledzenie narządu ruchu

06 – E - epilepsja

07 – S - choroby układu oddechowego i krążenia

08 – T - choroby układu pokarmowego

09 – M - choroby układu moczowo- pęciowego

10 – N - choroby neurologiczne

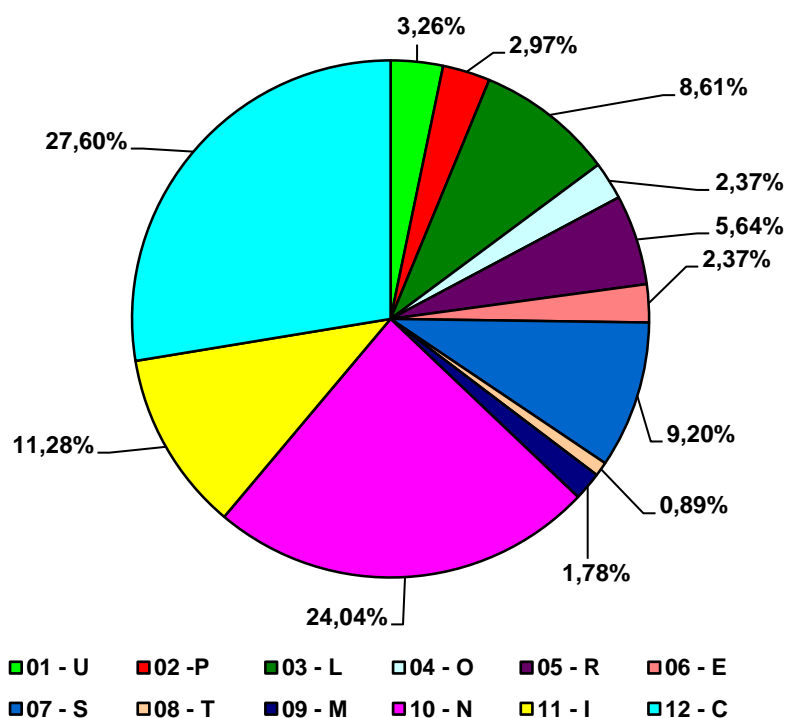
11 – I - inne, w tym schorzenia endokrynologiczne, metaboliczne, zaburzenia enzymatyczne, choroby zakaźne i odzwierzęce, zeszpecenia, choroby układu krwiotwórczego.

12 – C - całościowe zaburzenia rozwojowe

**Liczba wydanych orzeczeń wg przyczyn niepełnosprawności
dla osób przed 16 rokiem życia,
narastająco za okres od 01.01.2018 r. – 31.12.2018 r.**

Lp.	SYMBOLE	Objaśnienia	Razem	Procentowy udział do ogółem
1	01 - U	upośledzenie umysłowe	11	3,26
2	02 - P	choroby psychiczne	10	2,97
3	03 - L	zaburzenia głosu, mowy i choroby słuchu	29	8,61
4	04 - O	choroby narządu wzroku	8	2,37
5	05 - R	upośledzenie narządu ruchu	19	5,64
6	06 - E	epilepsja	8	2,37
7	07 - S	choroby układu oddechowego i krążenia	31	9,20
8	08 - T	choroby układu pokarmowego	3	0,89
9	09 - M	choroby układu moczowo-płciowego	6	1,78
10	10 - N	choroby neurologiczne	81	24,04
11	11 - I	inne, w tym schorzenia endokrynologiczne, metaboliczne, zaburzenia enzymatyczne, choroby zakaźne i odzwierzęce, zeszpecenia, choroby układu krwiotwórczego.	38	11,28
12	12 - C	Całościowe zaburzenia rozwojowe	93	27,60
RAZEM			337	100

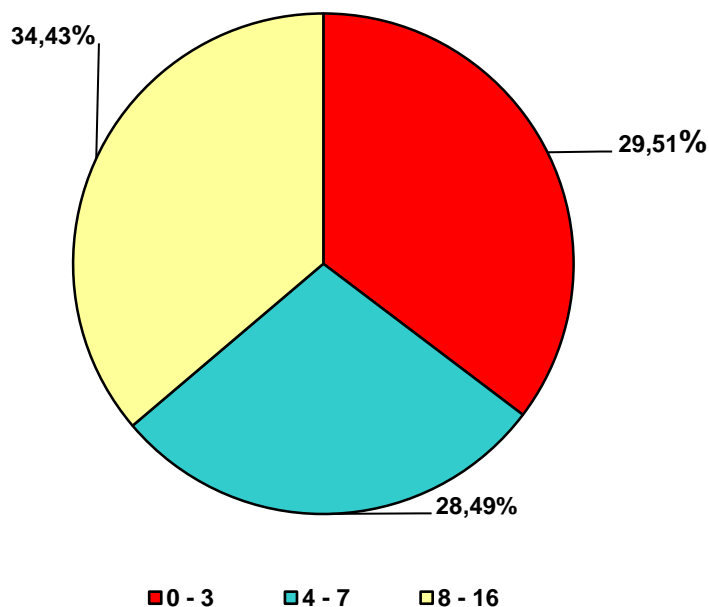
DIAGRAM KOŁOWY
wydane orzeczenia o niepełnosprawności,
ze względu na przyczynę niepełnosprawności
- dotyczy osób przed 16 rokiem życia.



**Liczba wydanych orzeczeń wg przyczyn niepełnosprawności i wieku,
dla osób przed 16 rokiem życia,
narastająco za okres od 01.01.2018 r. – 31.12.2018 r.**

Lp.	SYMBOLE	Objaśnienia	Wiek			
			0 - 3	4 - 7	8 - 16	Razem
1	01 - U	upośledzenie umysłowe	3	1	7	11
2	02 - P	choroby psychiczne	-	-	10	10
3	03 - L	zaburzenia głosu, mowy i choroby słuchu	12	8	9	29
4	04 - O	choroby narządu wzroku	2	1	5	8
5	05 - R	upośledzenie narządu ruchu	11	3	5	19
6	06 - E	epilepsja	2	5	1	8
7	07 - S	choroby układu oddechowego i krążenia	14	10	7	31
8	08 - T	choroby układu pokarmowego	2	-	1	3
9	09 - M	choroby układu moczowo-płciowego	1	4	1	6
10	10 - N	choroby neurologiczne	49	25	7	81
11	11 - I	inne, w tym schorzenia endokrynologiczne, metaboliczne, zaburzenia enzymatyczne, choroby zakaźne i odzwierzęce, zeszpecenia, choroby układu krwiotwórczego.	12	9	17	38
12	12 - C	Całościowe zaburzenia rozwojowe	11	30	52	93
RAZEM			119	96	122	337

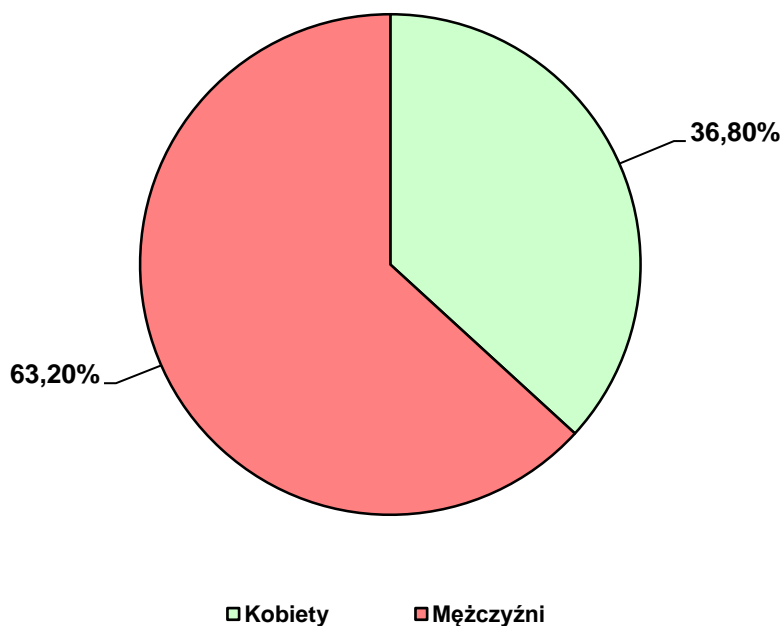
DIAGRAM KOŁOWY
wydane orzeczenia o niepełnosprawności,
ze względu na wiek
- dotyczy osób przed 16 rokiem życia.



**Liczba wydanych orzeczeń wg przyczyn niepełnosprawności i płci,
dla osób przed 16 rokiem życia,
narastająco za okres od 01.01.2018 r. – 31.12.2018 r.**

Lp.	SYMBOLE	Objaśnienia	Płeć		
			Kobiety	Mężczyźni	Razem
1	01 - U	upośledzenie umysłowe	3	8	11
2	02 - P	choroby psychiczne	3	7	10
3	03 - L	zaburzenia głosu, mowy i choroby słuchu	16	13	29
4	04 - O	choroby narządu wzroku	2	6	8
5	05 - R	upośledzenie narządu ruchu	7	12	19
6	06 - E	epilepsja	4	4	8
7	07 - S	choroby układu oddechowego i krążenia	16	15	31
8	08 - T	choroby układu pokarmowego	1	2	3
9	09 - M	choroby układu moczowo-płciowego	3	3	6
10	10 - N	choroby neurologiczne	28	53	81
11	11 - I	inne, w tym schorzenia endokrynologiczne, metaboliczne, zaburzenia enzymatyczne, choroby zakaźne i odzwierzęce, zeszpecenia, choroby układu krwiotwórczego.	17	21	38
12	12 - C	Całościowe zaburzenia rozwojowe	24	69	93
RAZEM			124	213	337

DIAGRAM KOŁOWY
wydane orzeczenia o niepełnosprawności,
ze względu na płeć
- dotyczy osób przed 16 rokiem życia.



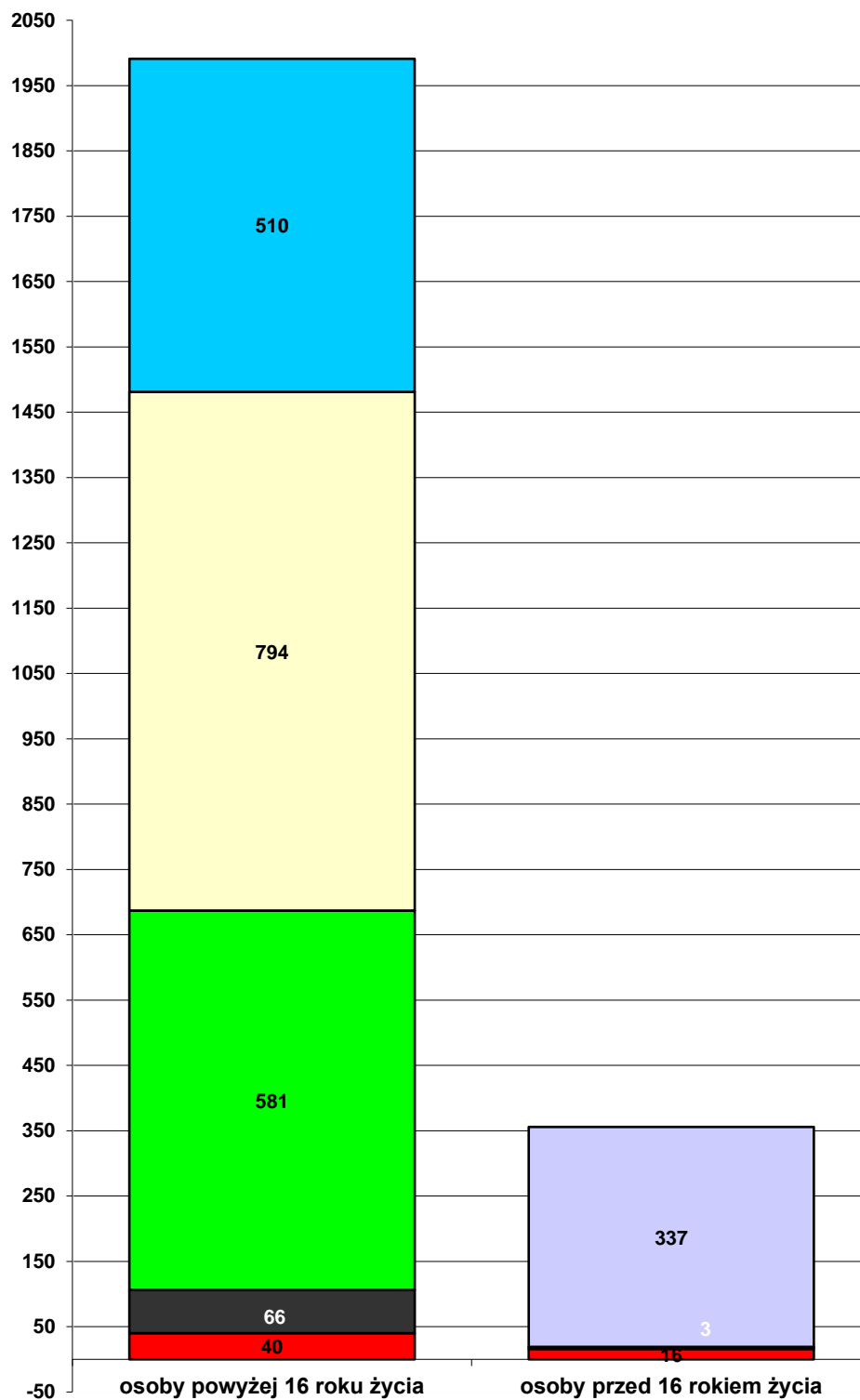
**Liczba i rodzaj wydanych orzeczeń
dla osób powyżej 16 roku życia,
narastająco za okres od 01.01.2018 r. – 31.12.2018 r.**

Lp.	Wyszczególnienie		Liczba	Liczba
1	Wydane orzeczenia z określeniem stopnia niepełnosprawności (w tym z art. 5 a)		x	1885
2	Wydane orzeczenia o niezaliczeniu do osób niepełnosprawnych		x	40
3	Wydane orzeczenia o odmowie ustalenia stopnia niepełnosprawności		x	66
4	Ogółem wydane orzeczenia		X	1991
5	w tym: wydane orzeczenia o zaliczeniu do osób niepełnosprawnych po raz pierwszy;	znaczny	289	X
		umiarkowany	285	X
		lekki	236	x
		Razem	810	x
	wydane orzeczenia o wskazaniach do ulg i uprawnień	Liczba	9	x

**Liczba i rodzaj wydanych orzeczeń
dla osób przed 16 rokiem życia,
narastająco za okres od 01.01.2018 r. – 31.12.2018 r.**

Lp.	Wyszczególnienie	Liczba
1	Wydane orzeczenia o odmowie ustalenia niepełnosprawności	3
2	Wydane orzeczenia o niezaliczeniu do osób niepełnosprawnych	16
3	Wydane orzeczenia o zaliczeniu do osób niepełnosprawnych	337
Ogółem wydane orzeczenia:		356

WYKRES SŁUPKOWY wydane orzeczenia ze względu na ich rodzaj



□ zaliczenie do osób niepełnosprawnych

□ lekki

□ umiarkowany

■ znaczny

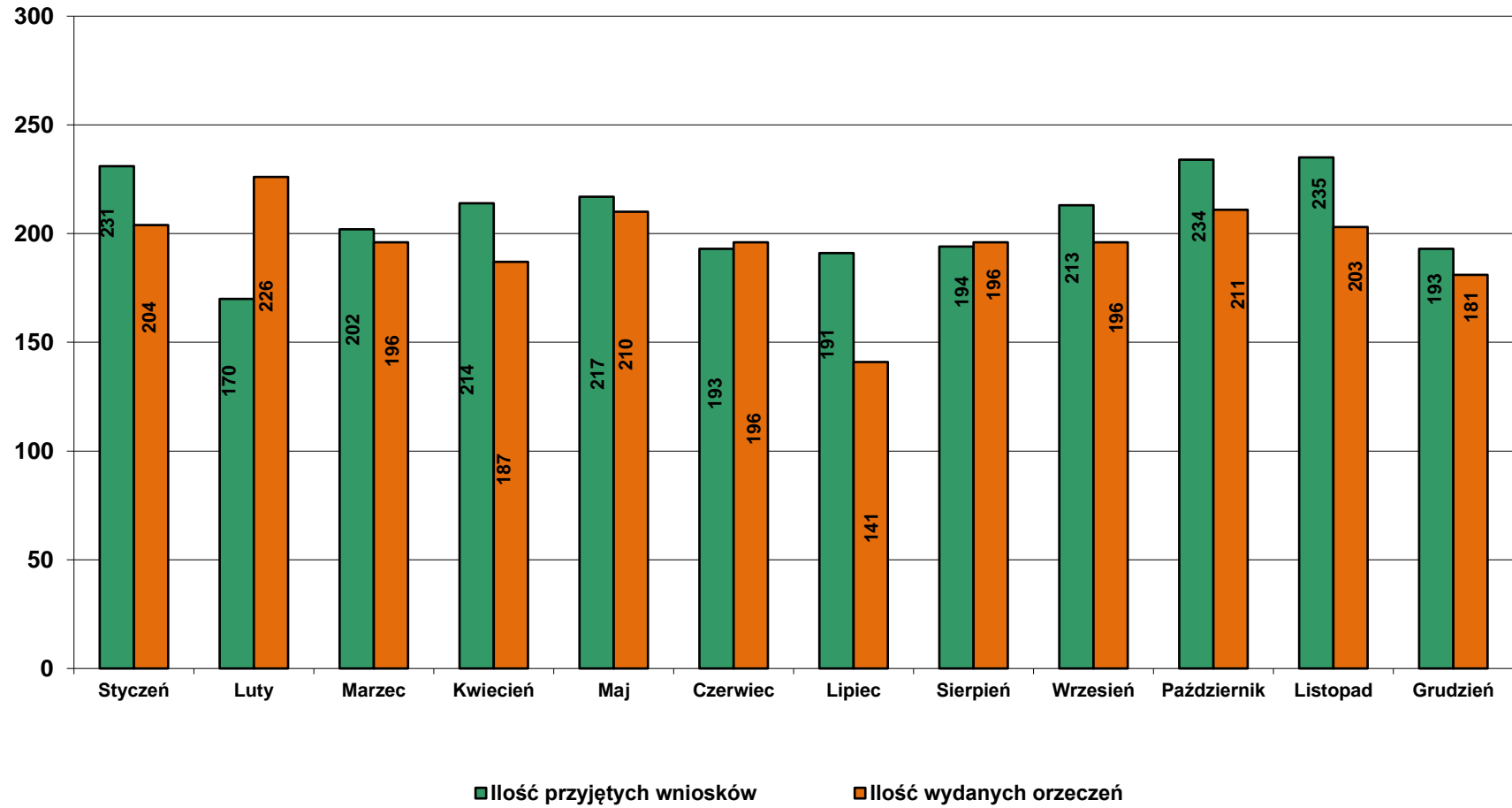
■ odmowa ustalenia niepełnosprawności/stopnia niepełnosprawności

■ nie zaliczenie do osób niepełnosprawnych

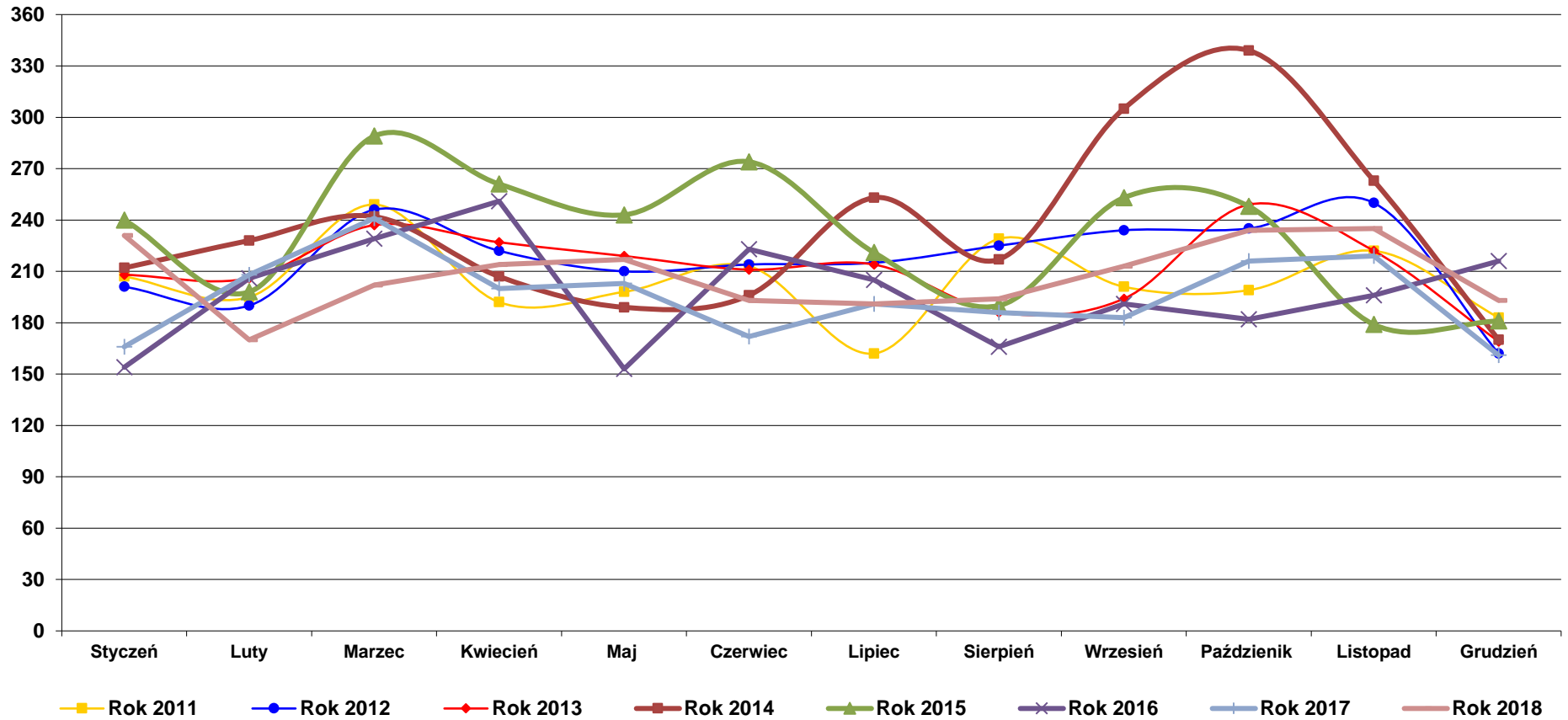
**Ilość przyjętych wniosków i wydanych orzeczeń z podziałem na poszczególne miesiące,
uwzględniając osoby przed 16 rokiem życia oraz osoby powyżej 16 roku życia,
w podziale na powiat bieruńsko – lędziński i Miasto Tychy**

Lp.	Wyszczególnienie	Styczeń	Luty	Marzec	Kwiecień	Maj	Czerwiec	Lipiec	Sierpień	Wrzesień	Październik	Listopad	Grudzień	OGÓŁEM
1.	ILOŚĆ PRZYJĘTYCH WNOSKÓW (1.1 + 1.2)	231	170	202	214	217	193	191	194	213	234	235	193	2487
1.1	<i>Osoby <u>powyżej 16 roku życia</u>, w tym:</i>	202	147	165	179	184	169	170	161	177	193	201	164	2112
1.1.1	od osób zamieszkujących na terenie miasta Tychy	143	113	117	137	133	123	124	122	130	143	154	119	1558
1.1.2	od osób zamieszkujących na terenie powiatu bieruńsko - lędzińskiego	59	34	48	42	51	46	46	39	47	50	47	45	554
1.2	<i>Osoby <u>przed 16 rokiem życia</u>, w tym:</i>	29	23	37	35	33	24	21	33	36	41	34	29	375
1.2.1	od osób zamieszkujących na terenie miasta Tychy	18	14	24	24	16	10	16	16	16	36	27	24	241
1.2.2	od osób zamieszkujących na terenie powiatu bieruńsko - lędzińskiego	11	9	13	11	17	14	5	17	20	5	7	5	134
2.	ILOŚĆ WYDANYCH ORZECZEŃ (2.1 + 2.2)	204	226	196	187	210	196	141	196	196	211	203	181	2347
2.1	<i>Osoby <u>powyżej 16 roku życia</u>, w tym:</i>	171	195	175	155	172	172	123	168	162	177	171	150	1991
2.1.1	dla osób zamieszkujących na terenie miasta Tychy	131	134	135	112	123	127	93	125	121	127	129	114	1471
2.1.2	dla osób zamieszkujących na terenie powiatu bieruńsko - lędzińskiego	40	61	40	43	49	45	30	43	41	50	42	36	520
2.2	<i>Osoby <u>przed 16 rokiem życia</u>, w tym:</i>	33	31	21	32	38	24	18	28	34	34	32	31	356
2.2.1	dla osób zamieszkujących na terenie miasta Tychy	21	19	12	20	26	10	10	18	15	19	24	28	222
2.2.2	dla osób zamieszkujących na terenie powiatu bieruńsko - lędzińskiego	12	12	9	12	12	14	8	10	19	15	8	3	134

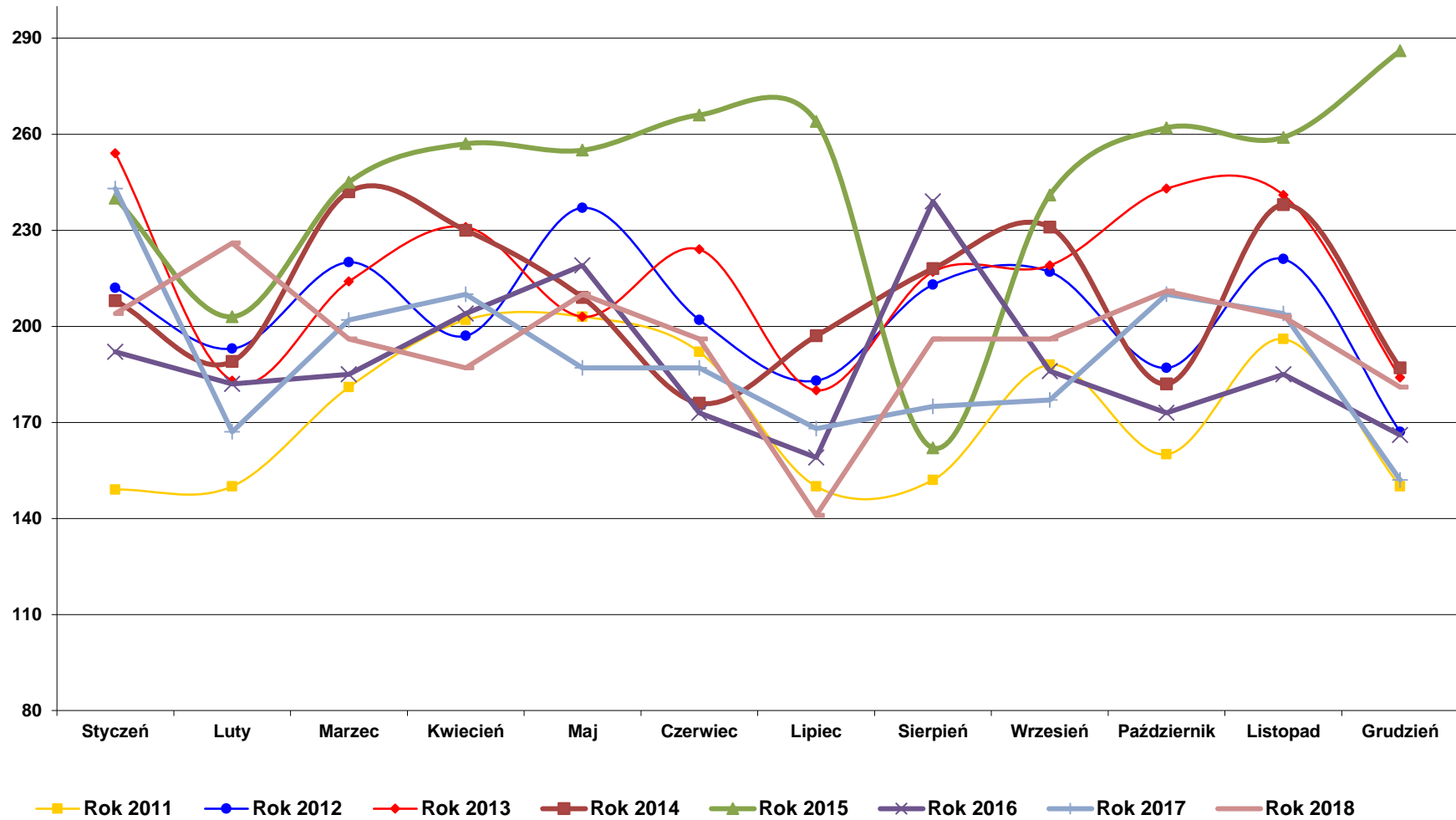
WYKRES SŁUPKOWY
porównanie ilości przyjętych wniosków do wydanych orzeczeń
w podziale na poszczególne miesiące



WYKRES LINIOWY
porównanie ilości przyjętych wniosków
w latach 2011 - 2018
w podziale na miesiące



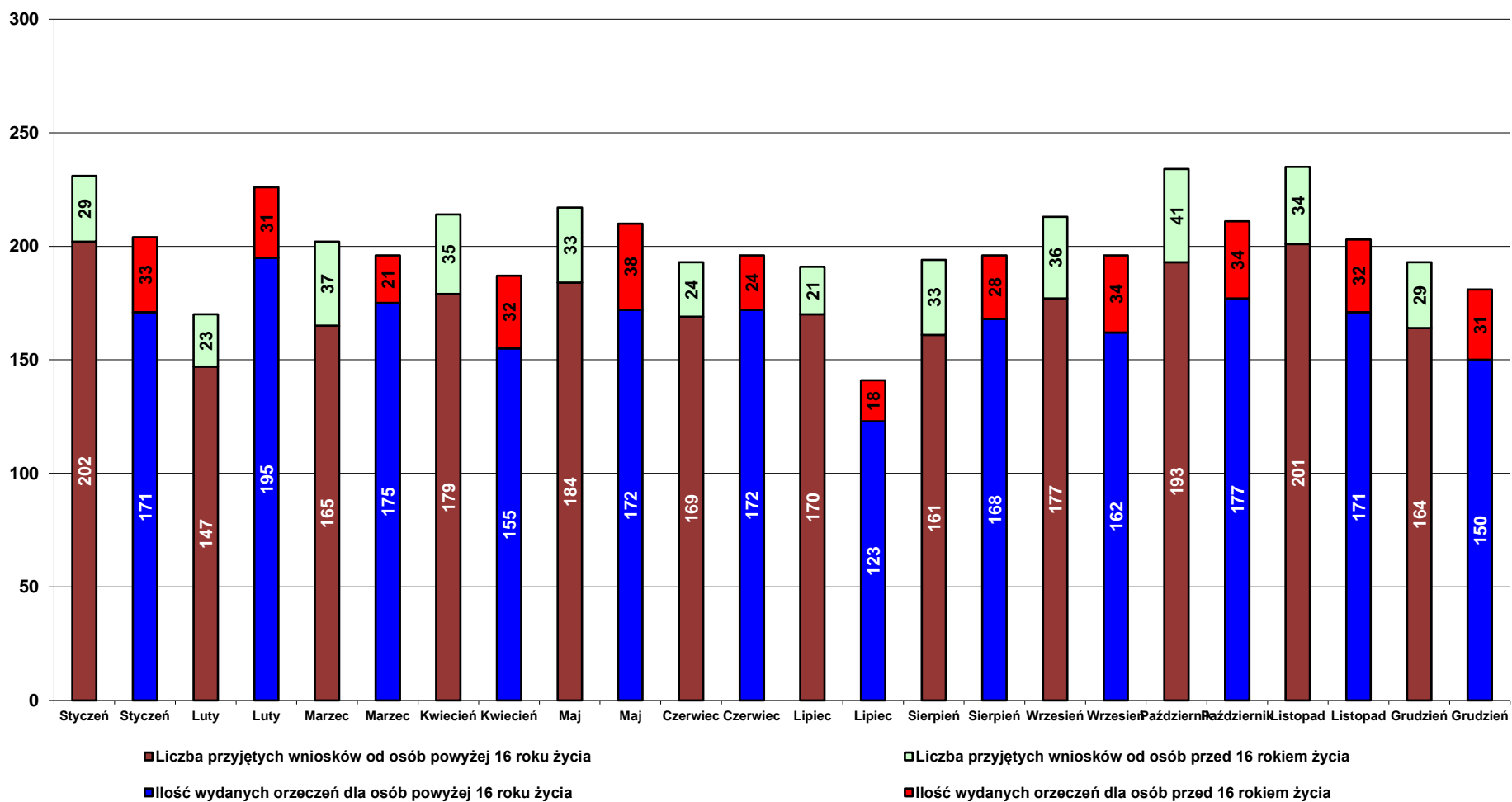
WYKRES LINIOWY
porównanie ilości spraw rozpatrzonych
w latach 2011 - 2018
w podziale na miesiące



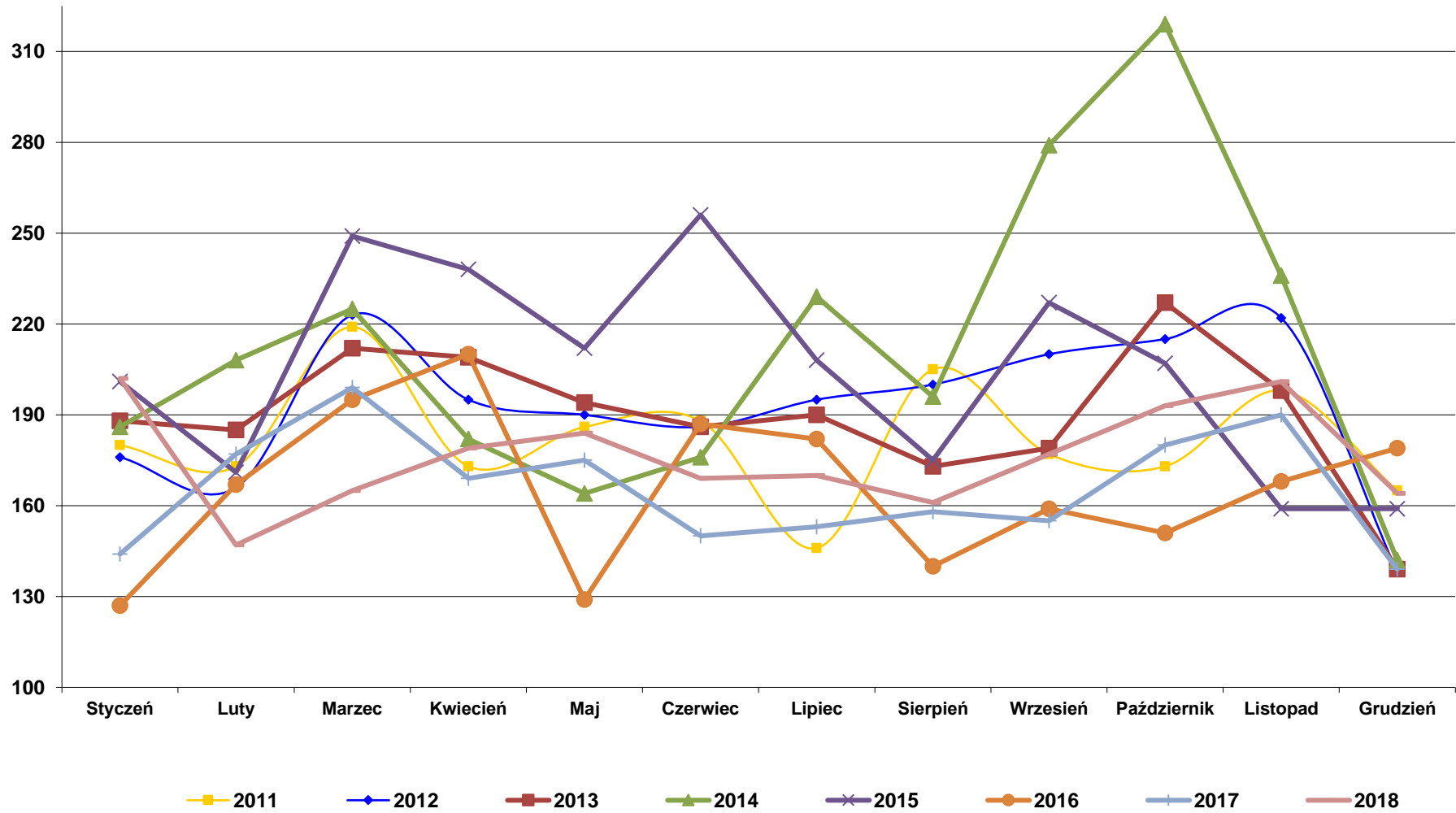
Procentowy udział ilości spraw rozpatrzonych do ilości przyjętych wniosków, w podziale na miesiące, uwzględniając osoby powyżej 16 roku życia i osoby przed 16 rokiem życia

Lp.	Wyszczególnienie	Styczeń	Luty	Marzec	Kwiecień	Maj	Czerwiec	Lipiec	Sierpień	Wrzesień	Październik	Listopad	Grudzień	OGÓŁEM
1.	ILOŚĆ PRZYJĘTYCH WNIOSKÓW (1.1 + 1.2)	231	170	202	214	217	193	191	194	213	234	235	193	2487
1.1	Osoby <u>powyżej 16 roku życia</u>	202	147	165	179	184	169	170	161	177	193	201	164	2112
1.2	Osoby <u>przed 16 rokiem życia</u>	29	23	37	35	33	24	21	33	36	41	34	29	375
2.	ILOŚĆ WYDANYCH ORZECZEŃ (2.1 + 2.2)	204	226	196	187	210	196	141	196	196	211	203	181	2347
2.1	Osoby <u>powyżej 16 roku życia</u>	171	195	175	155	172	172	123	168	162	177	171	150	1991
2.2	Osoby <u>przed 16 rokiem życia</u>	33	31	21	32	38	24	18	28	34	34	32	31	356
3.	PROCENTOWY UDZIAŁ ILOŚCI WYDANYCH ORZECZEŃ DO ILOŚCI PRZYJĘTYCH WNIOSKÓW (1: 2)	88,31	132,94	97,03	87,38	96,77	101,55	73,82	101,03	92,02	90,17	86,38	93,78	94,37
3.1	Osoby <u>powyżej 16 roku życia</u>	84,65	132,65	106,06	86,59	93,48	101,78	72,35	104,35	91,53	91,71	85,07	91,46	94,27
3.2	Osoby <u>przed 16 rokiem życia</u>	113,79	134,78	56,76	91,43	115,15	100,00	85,71	84,85	94,44	82,93	94,12	106,90	94,93

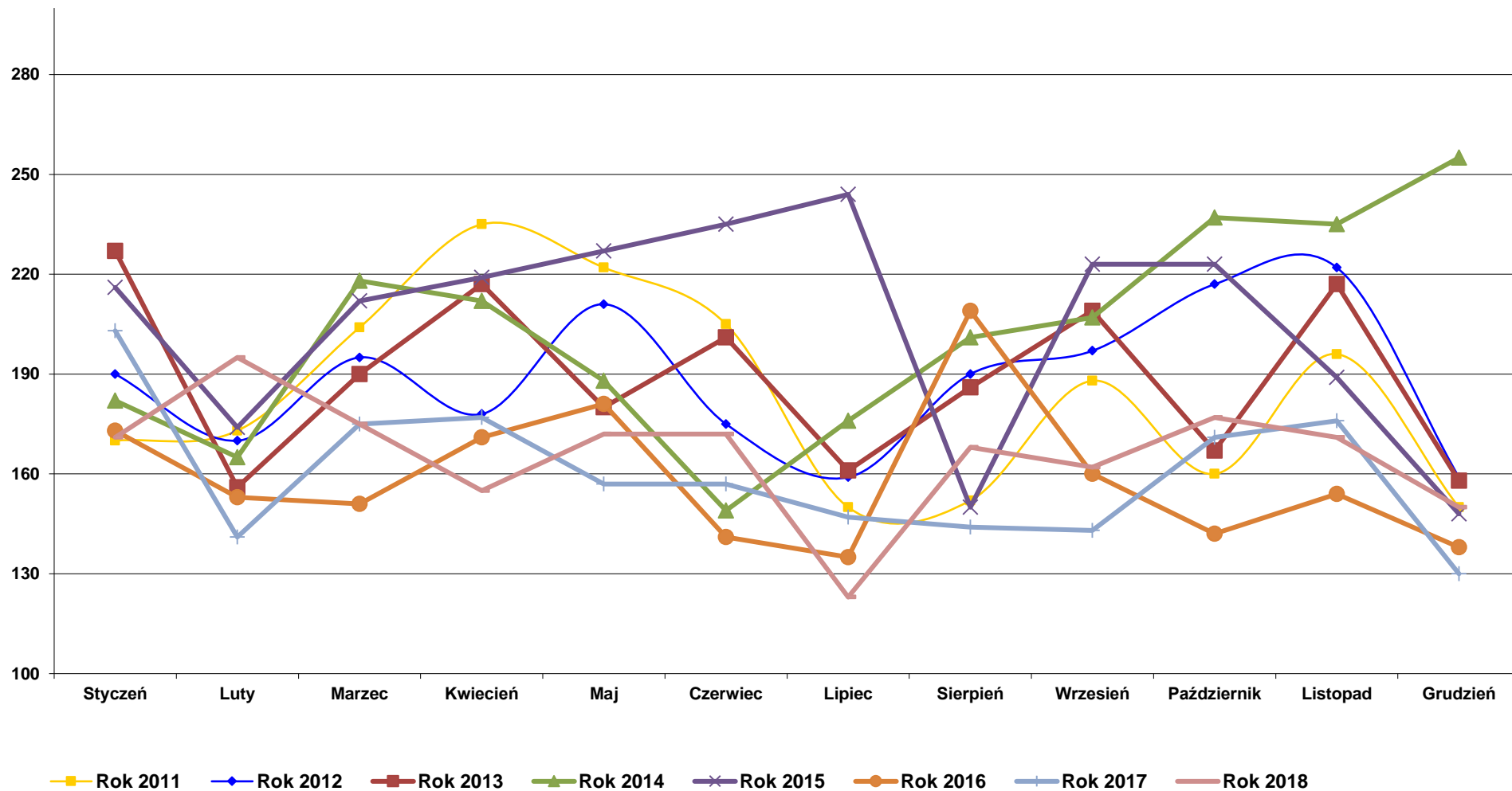
WYKRES SŁUPKOWY
 porównanie ilości przyjętych wniosków do wydanych orzeczeń
 w podziale na poszczególne miesiące,
 uwzględniając osoby powyżej 16 roku życia oraz osoby przed 16 rokiem życia



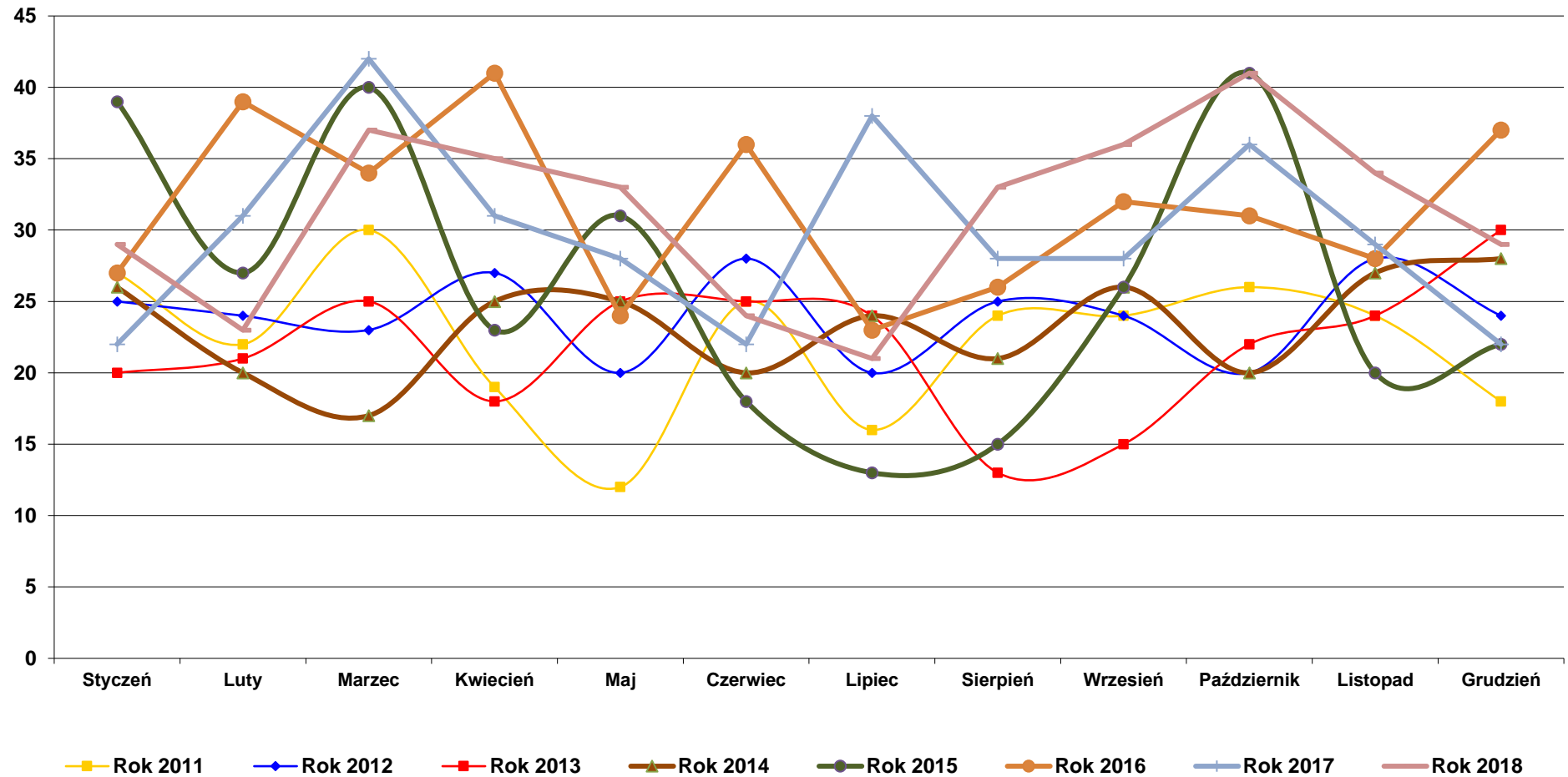
WYKRES LINIOWY
porównanie ilości przyjętych wniosków
w latach 2011 - 2018
w podziale na miesiące
- osoby powyżej 16 roku życia



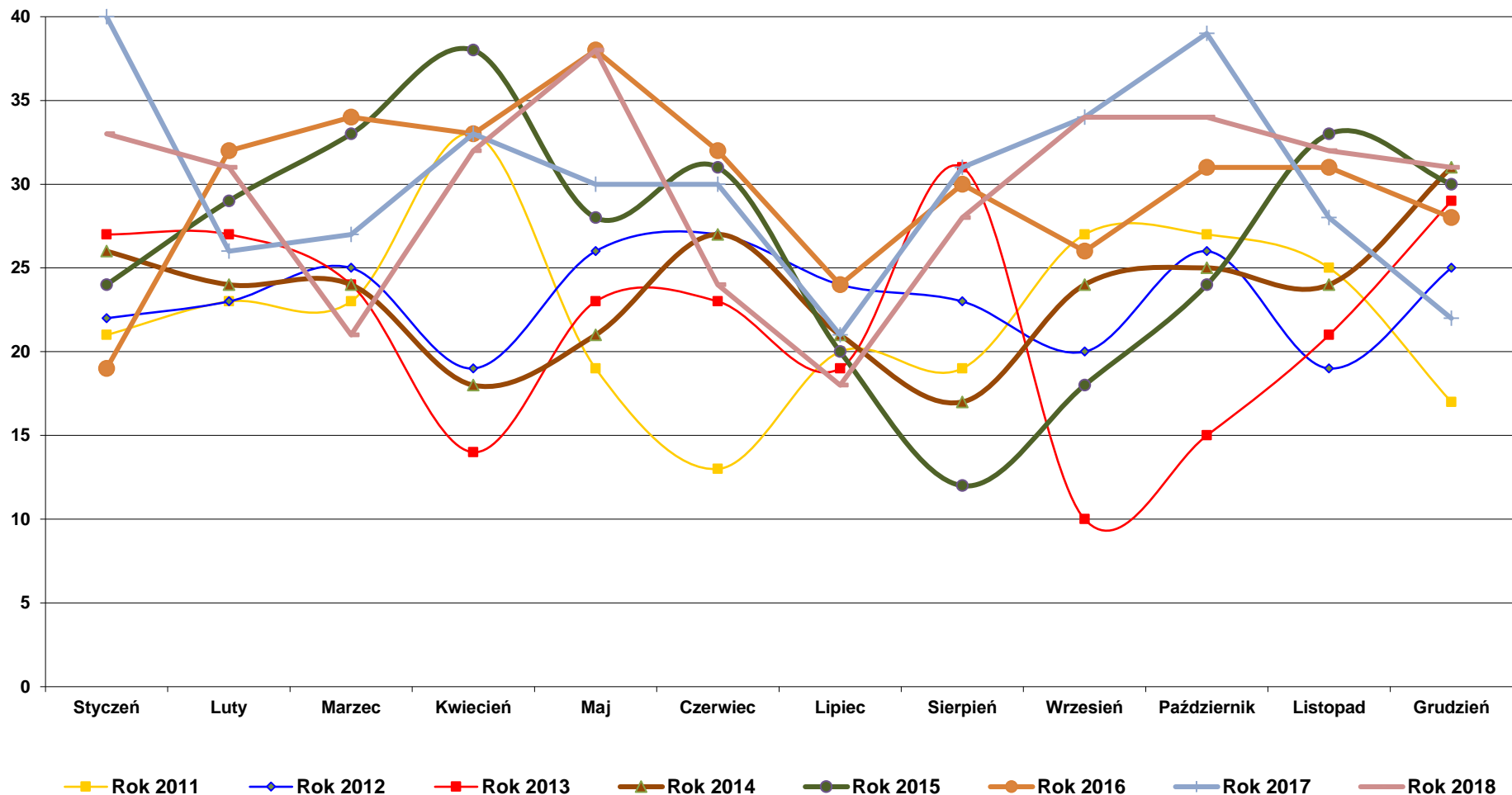
WYKRES LINIOWY
 porównanie ilości spraw rozpatrzonych
 w latach 2011 - 2018
 w podziale na miesiące
 - osoby powyżej 16 roku życia



WYKRES LINIOWY
 porównanie ilości przyjętych wniosków
 w latach 2011 - 2018
 w podziale na miesiące
 - osoby przed 16 rokiem życia



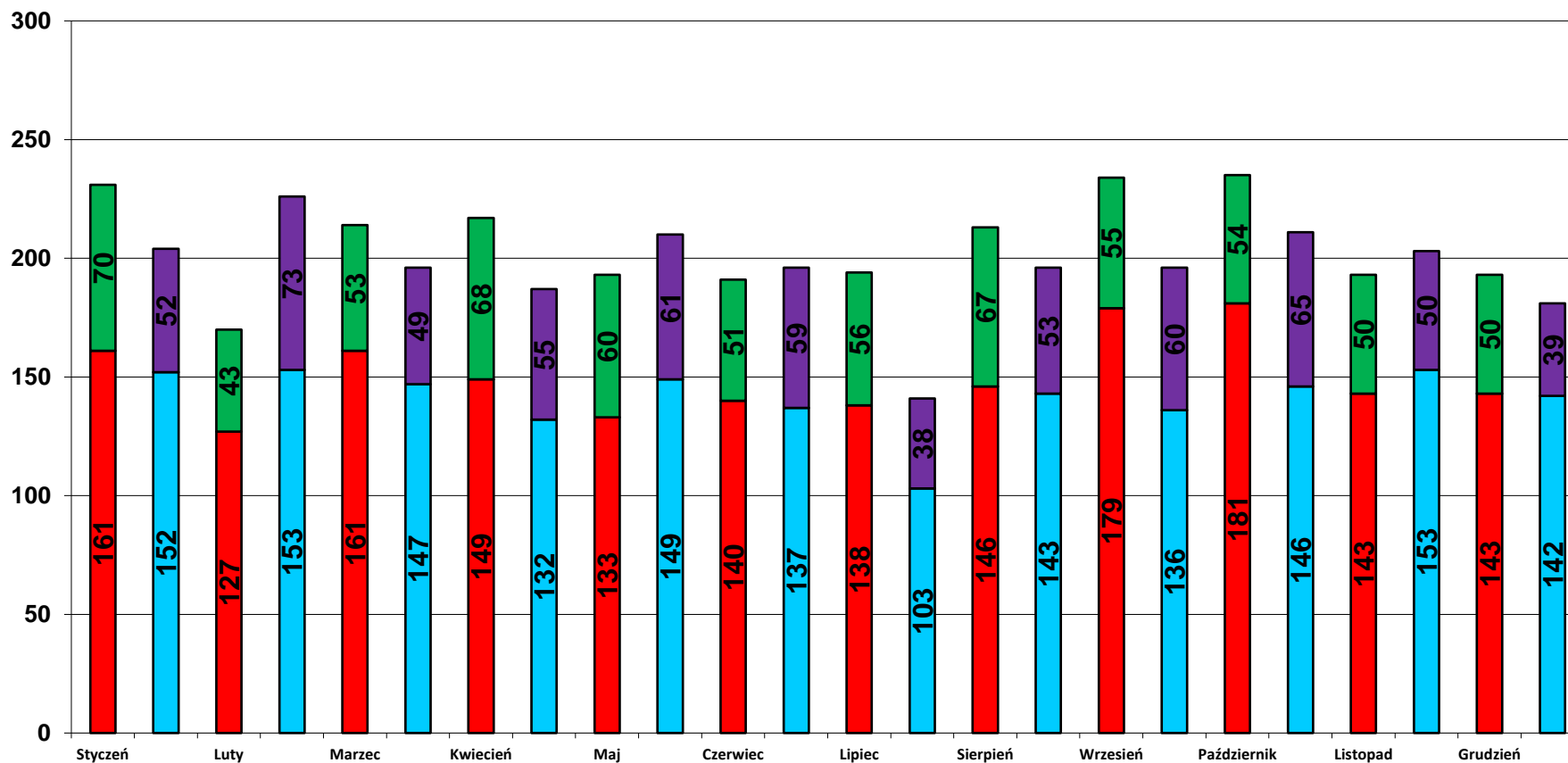
WYKRES LINIOWY
 porównanie ilości spraw rozpatrzonych
 w latach 2011 - 2018
 w podziale na miesiące
 - osoby przed 16 rokiem życia



**Procentowy udział ilości wydanych orzeczeń dla osób zamieszkujących
na terenie powiatu bieruńsko – lędzińskiego i dla osób zamieszkujących na terenie miasta Tychy,
do ilości wydanych orzeczeń ogółem, w podziale na miesiące.**

Lp.	Wyszczególnienie	Styczeń	Luty	Marzec	Kwiecień	Maj	Czerwiec	Lipiec	Sierpień	Wrzesień	Październik	Listopad	Grudzień	OGÓŁEM
1.	ILOŚĆ WYDANYCH ORZECZEŃ OGÓŁEM	204	226	196	187	210	196	141	196	196	211	203	181	2 347
1.1	Osoby <u>powyżej 16 roku życia</u>	171	195	175	155	172	172	123	168	162	177	171	150	1 991
1.2	Osoby <u>przed 16 rokiem życia</u>	33	31	21	32	38	24	18	28	34	34	32	31	356
2.	ILOŚĆ WYDANYCH ORZECZEŃ DLA MIESZKAŃCÓW POWIATU BIERUŃSKO - LĘDZIŃSKIEGO	52	73	49	55	61	59	38	53	60	65	50	39	654
2.1	Osoby <u>powyżej 16 roku życia</u>	40	61	40	43	49	45	30	43	41	50	42	36	520
2.2	Osoby <u>przed 16 rokiem życia</u>	12	12	9	12	12	14	8	10	19	15	8	3	134
3.	PROCENTOWY UDZIAŁ ILOŚCI WYDANYCH ORZECZEŃ DLA MIESZKAŃCÓW POWIATU BIERUŃSKO - LĘDZIŃSKIEGO DO ILOŚCI WYDANYCH ORZECZEŃ OGÓŁEM (2 : 1)	25,49	32,30	25,00	29,41	29,05	30,10	26,95	27,04	30,61	30,81	24,63	21,55	27,87
3.1	Osoby <u>powyżej 16 roku życia</u>	23,39	31,28	22,86	27,74	28,49	26,16	24,39	25,60	25,31	28,25	24,56	24,00	26,12
3.2	Osoby <u>przed 16 rokiem życia</u>	36,36	38,71	42,86	37,50	31,58	58,33	44,44	35,71	55,88	44,12	25,00	9,68	37,64
4.	ILOŚĆ WYDANYCH ORZECZEŃ DLA MIESZKAŃCÓW MIASTA TYCHY	152	153	147	132	149	137	103	143	136	146	153	142	1693
4.1	Osoby <u>powyżej 16 roku życia</u>	131	134	135	112	123	127	93	125	121	127	129	114	1471
4.2	Osoby <u>przed 16 rokiem życia</u>	21	19	12	20	26	10	10	18	15	19	24	28	222
5.	PROCENTOWY UDZIAŁ ILOŚCI WYDANYCH ORZECZEŃ DLA MIESZKAŃCÓW MIASTA TYCHY DO ILOŚCI WYDANYCH ORZECZEŃ OGÓŁEM (5 : 4)	74,51	67,70	75,00	70,59	70,95	69,90	73,05	72,96	69,39	69,19	75,37	78,45	72,13
5.1	Osoby <u>powyżej 16 roku życia</u>	76,61	68,72	77,14	72,26	71,51	73,84	75,61	74,40	74,69	71,75	75,44	76,00	73,88
5.2	Osoby <u>przed 16 rokiem życia</u>	63,64	61,29	57,14	62,50	68,42	41,67	55,56	64,29	44,12	55,88	75,00	90,32	62,36

WYKRES SŁUPKOWY
liczba przyjętych wniosków i wydanych orzeczeń
w podziale na miesiące,
uwzględniając liczbę osób zamieszkujących
na terenie miasta Tychy oraz na terenie powiatu bieruńsko – lędzińskiego



- Ilość wydanych orzeczeń dla osób zamieszkujących na terenie powiatu bieruńsko lędzińskiego
- Ilość wydanych orzeczeń dla osób zamieszkujących na terenie miasta Tychy
- Liczba przyjętych wniosków od osób zamieszkujących w powiecie bieruńsko-lędzińskim
- Liczba przyjętych wniosków od osób zamieszkujących na terenie miasta Tychy