

SPRAWOZDANIE Z DZIAŁALNOŚCI
Powiatowego Zespołu do Spraw Orzekania
o Niepełnosprawności w Tychach
w okresie od 01.01.2017 r. – 31.12.2017 r.

I. Liczba przyjętych wniosków wynosi – 2.346, w tym:

Lp.	Złożone wnioski	Liczba złożonych wniosków
1	przyjęte wnioski o ustalenie stopnia niepełnosprawności - dotyczy osób powyżej 16 roku życia	1.989
2	przyjęte wnioski o ustalenie niepełnosprawności - dotyczy osób przed 16 rokiem życia	357

II. Liczba wydanych orzeczeń w wynosi – 2.282, w tym:

Lp.	Wydane orzeczenia	Liczba wydanych orzeczeń
1	o ustalenie stopnia niepełnosprawności - dotyczy osób powyżej 16 roku życia	1.921
2	o ustalenie niepełnosprawności - dotyczy osób przed 16 rokiem życia	361

III. Ilość wydanych legitymacji wynosi – 742, w tym:

Lp.	Wydane legitymacje na podstawie orzeczeń	Liczba wydanych legitymacji
1	o ustalenie stopnia niepełnosprawności - dotyczy osób powyżej 16 roku życia	584
2	o ustalenie niepełnosprawności - dotyczy osób przed 16 rokiem życia	157
3	o wskazaniach do ulg i uprawnień	1

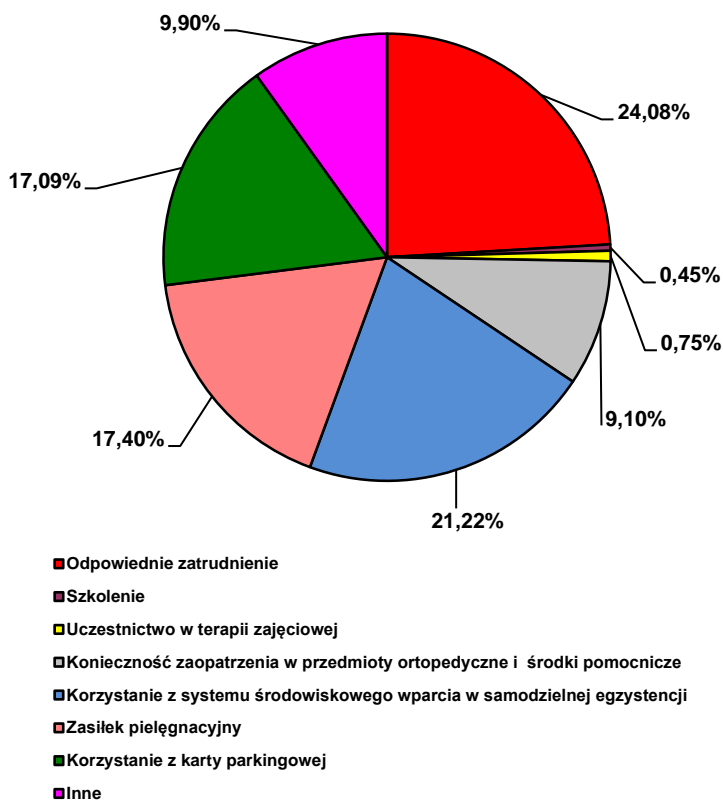
IV. Analizę przyjętych wniosków i wydanych orzeczeń przedstawiają tabele i wykresy, w których ujęto:

- 1) liczbę i cel przyjętych wniosków o ustalenie niepełnosprawności lub stopnia niepełnosprawności,
- 2) liczbę i rodzaj wydanych orzeczeń,
- 3) liczbę wydanych orzeczeń wg przyczyn niepełnosprawności, stopni niepełnosprawności, wieku, płci, wykształcenia i zatrudnienia,
- 4) liczbę wniosków przyjętych w stosunku do spraw rozpatrzonych w poszczególnych miesiącach,
- 5) analizę przyjętych wniosków oraz wydanych orzeczeń w podziale na miasto Tychy i powiat bieruńsko – lędziński,
- 6) porównanie liczby przyjętych wniosków do liczby wydanych orzeczeń w poszczególnych miesiącach roku z podziałem na miasto Tychy i powiat bieruńsko – lędziński,
- 7) porównanie ilości przyjętych wniosków w **ww. okresie** w latach 2011 – 2017 w podziale na miesiące,
- 8) porównanie ilości spraw rozpatrzonych w **ww. okresie** latach 2011 – 2017 w podziale na miesiące.

**Liczba i cel przyjętych wniosków o ustalenie stopnia niepełnosprawności,
dla osób powyżej 16 roku życia,
narastająco za okres od 01.01.2017 r. – 31.12.2017 r.**

Lp.	Cel złożenia wniosku	Liczba
1	Odpowiednie zatrudnienie	479
2	Szkolenie	9
3	Uczestnictwo w warsztatach terapii zajęciowej	15
4	Konieczność zaopatrzenia w przedmioty ortopedyczne i środki pomocnicze	181
5	Korzystanie z systemu środowiskowego wsparcia w samodzielnej egzystencji (korzystanie z usług socjalnych, opiekuńczych, terapeutycznych i rehabilitacyjnych)	422
6	Zasilek pielęgnacyjny	346
7	Korzystanie z karty parkingowej	340
8	Inne	197
RAZEM:		1989

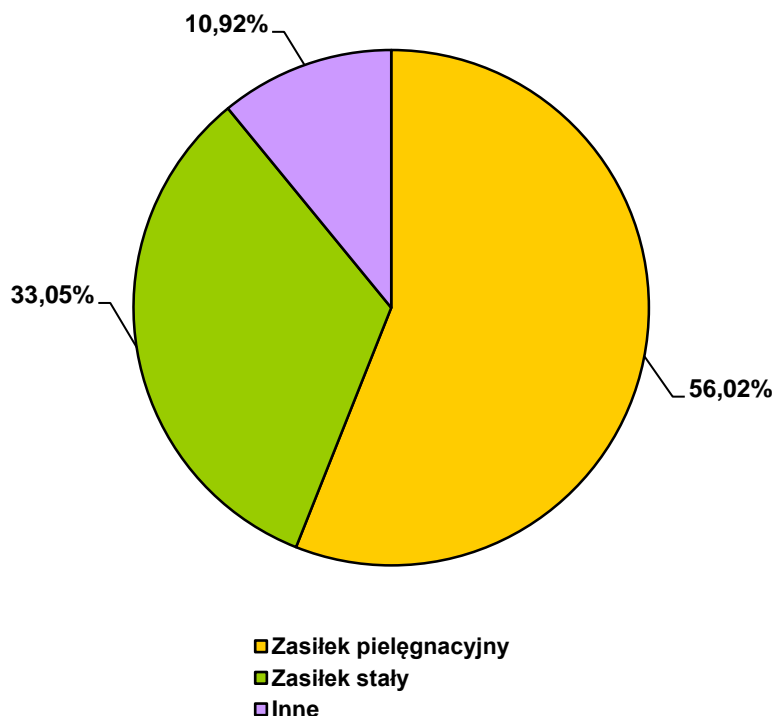
DIAGRAM KOŁOWY
wnioski o wydane orzeczeń o stopniu niepełnosprawności,
ze względu na cel ich złożenia
- dotyczy osób powyżej 16 roku życia.



**Liczba i cel przyjętych wniosków o ustalenie niepełnosprawności,
dla osób przed 16 rokiem życia,
narastająco za okres od 01.01.2017 r. – 31.12.2017 r.**

Lp.	Cel złożenia wniosku	Liczba
1	Zasilek pielęgnacyjny	200
2	Zasilek stały	118
3	Inne (np. uzyskanie karty parkingowej uczestnictwo w turnusach rehabilitacyjnych, terapii zajęciowej, zaopatrzenie w przedmioty ortopedyczne, środki pomocnicze i inne pomoce techniczne ułatwiające funkcjonowanie)	39
RAZEM:		357

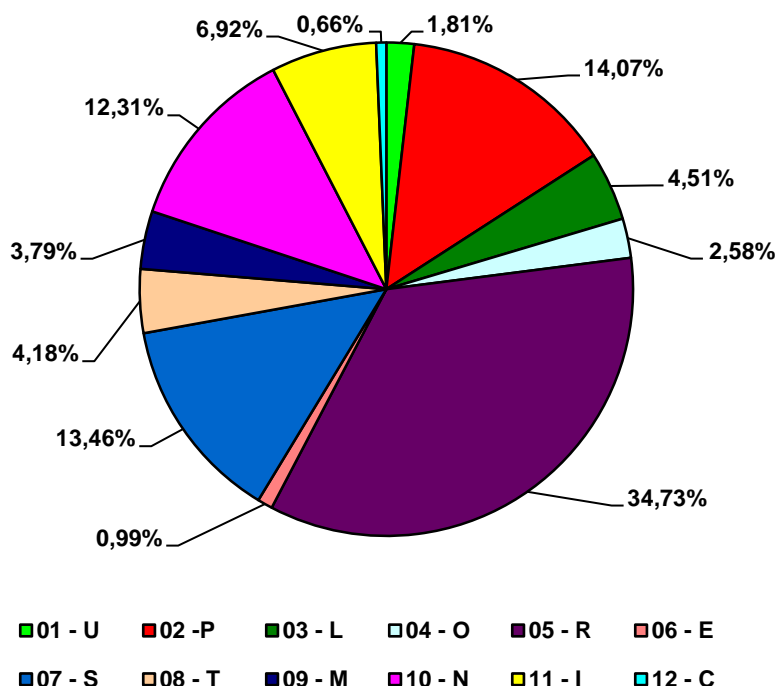
DIAGRAM KOŁOWY
wnioski o wydane orzeczeń o niepełnosprawności,
ze względu na cel ich złożenia
- dotyczy osób przed 16 rokiem życia.



**Liczba wydanych orzeczeń wg przyczyn niepełnosprawności
dla osób powyżej 16 roku życia,
narastająco za okres od 01.01.2017 r. – 31.12.2017 r.**

Lp.	SYMBOLE	Objaśnienia	Razem	Procentowy udział do ogółem
1	01 - U	upośledzenie umysłowe	33	1,81
2	02 - P	choroby psychiczne	256	14,07
3	03 - L	zaburzenia głosu, mowy i choroby słuchu	82	4,51
4	04 - O	choroby narządu wzroku	47	2,58
5	05 - R	upośledzenie narządu ruchu	632	34,73
6	06 - E	epilepsja	18	0,99
7	07 - S	choroby układu oddechowego i krążenia	245	13,46
8	08 - T	choroby układu pokarmowego	76	4,18
9	09 - M	choroby układu moczowo-płciowego	69	3,79
10	10 - N	choroby neurologiczne	224	12,31
11	11 - I	inne, w tym schorzenia endokrynologiczne, metaboliczne, zaburzenia enzymatyczne, choroby zakaźne i odzwierzęce, zeszpecenia, choroby układu krwiotwórczego.	126	6,92
12	12 - C	Całościowe zaburzenia rozwojowe	12	0,66
RAZEM			1 820	100

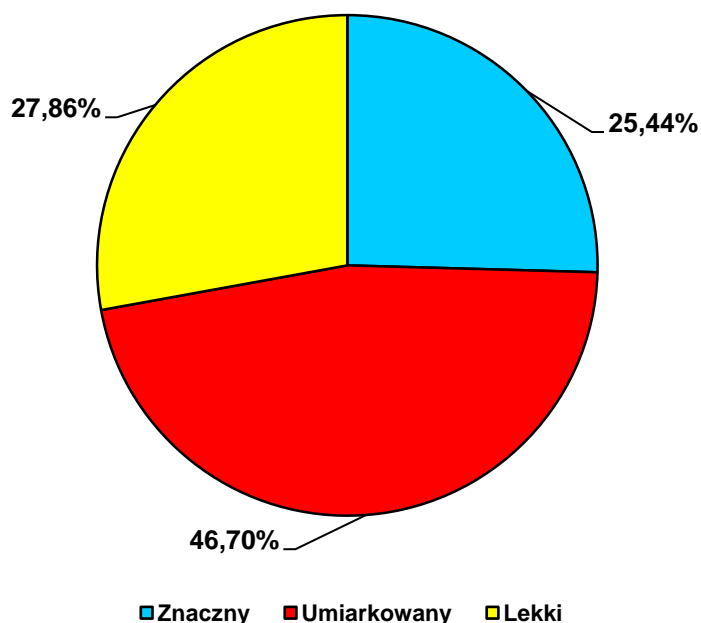
DIAGRAM KOŁOWY
wydane orzeczenia o stopniu niepełnosprawności,
ze względu na przyczynę niepełnosprawności
- dotyczy osób powyżej 16 roku życia.



**Liczba wydanych orzeczeń wg przyczyn niepełnosprawności i stopni
niepełnosprawności dla osób powyżej 16 roku życia,
narastająco za okres od 01.01.2017 r. – 31.12.2017 r.**

Lp.	SYMBOLE	Objaśnienia	Stopień niepełnosprawności			
			Znaczny	Umiarkowany	Lekki	Razem
1	01 - U	upośledzenie umysłowe	15	18	-	33
2	02 - P	choroby psychiczne	52	180	24	256
3	03 - L	zaburzenia głosu, mowy i choroby słuchu	10	14	58	82
4	04 - O	choroby narządu wzroku	8	21	18	47
5	05 - R	upośledzenie narządu ruchu	112	281	239	632
6	06 - E	epilepsja	-	7	11	18
7	07 - S	choroby układu oddechowego i krążenia	50	123	72	245
8	08 - T	choroby układu pokarmowego	41	27	8	76
9	09 - M	choroby układu moczowo-płciowego	35	29	5	69
10	10 - N	choroby neurologiczne	106	91	27	224
11	11 - I	inne, w tym schorzenia endokrynologiczne, metaboliczne, zaburzenia enzymatyczne, choroby zakaźne i odzwierzęce, zeszpecenia, choroby układu krwiotwórczego.	33	50	43	126
12	12 - C	Całościowe zaburzenia rozwojowe	1	9	2	12
RAZEM			463	850	507	1 820

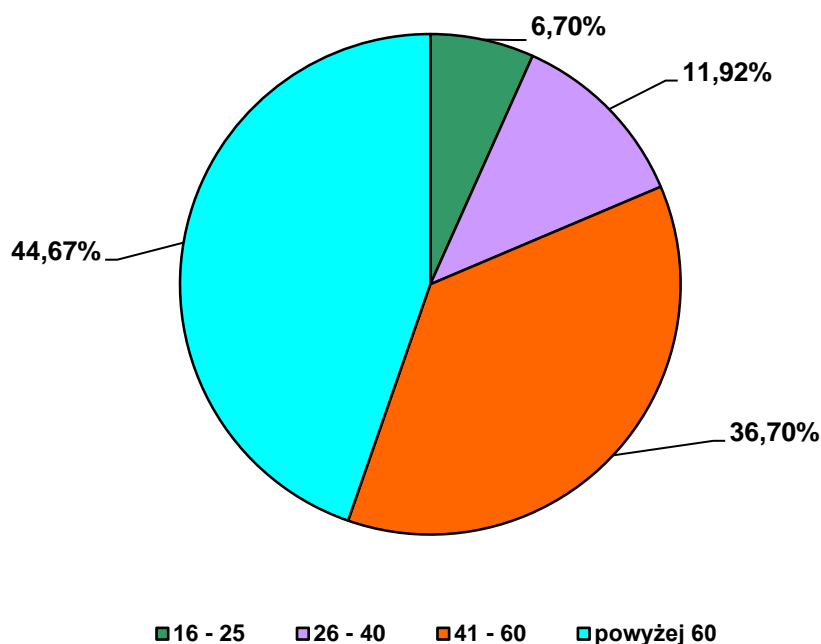
DIAGRAM KOŁOWY
wydane orzeczenia o stopniu niepełnosprawności,
ze względu na stopień niepełnosprawności
- dotyczy osób powyżej 16 roku życia.



**Liczba wydanych orzeczeń wg przyczyn niepełnosprawności i wieku,
dla osób powyżej 16 roku życia,
narastająco za okres od 01.01.2017 r. – 31.12.2017 r.**

Lp.	SYMBOLE	Objaśnienia	Wiek				Razem
			16 - 25	26 - 40	41 - 60	powyżej 60	
1	01 - U	upośledzenie umysłowe	15	15	2	1	33
2	02 - P	choroby psychiczne	18	69	109	60	256
3	03 - L	zaburzenia głosu, mowy i choroby słuchu	8	8	20	46	82
4	04 - O	choroby narządu wzroku	4	4	17	22	47
5	05 - R	upośledzenie narządu ruchu	23	43	245	321	632
6	06 - E	epilepsja	1	10	6	1	18
7	07 - S	choroby układu oddechowego i krążenia	7	8	98	132	245
8	08 - T	choroby układu pokarmowego	3	10	30	33	76
9	09 - M	choroby układu moczowo-płciowego	7	6	15	41	69
10	10 - N	choroby neurologiczne	11	28	68	117	224
11	11 - I	inne, w tym schorzenia endokrynologiczne, metaboliczne, zaburzenia enzymatyczne, choroby zakaźne i odzwierzęce, zeszpecenia, choroby układu krwiotwórczego.	14	15	58	39	126
12	12 - C	Całościowe zaburzenia rozwojowe	11	1	-	-	12
RAZEM			122	217	668	813	1 820

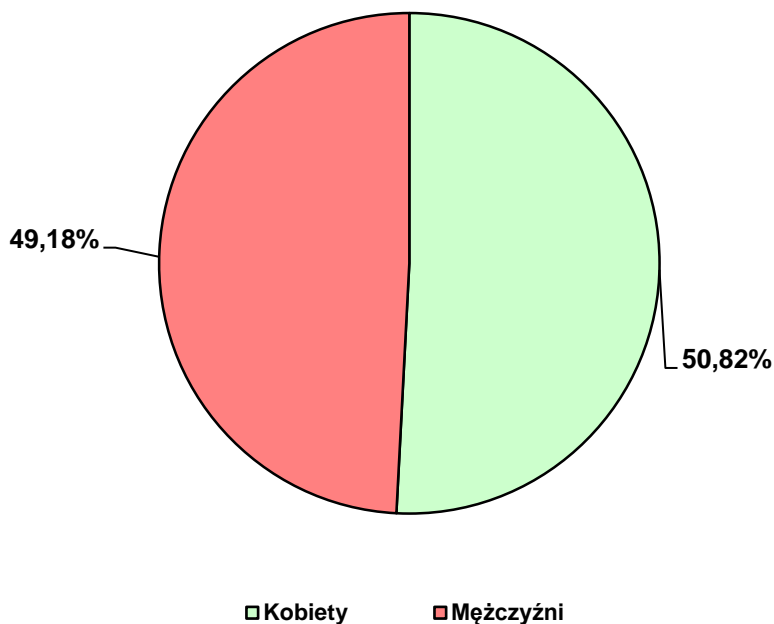
DIAGRAM KOŁOWY
wydane orzeczenia o stopniu niepełnosprawności,
ze względu na wiek
- dotyczy osób powyżej 16 roku życia.



**Liczba wydanych orzeczeń wg przyczyn niepełnosprawności i płci,
dla osób powyżej 16 roku życia,
narastająco za okres od 01.01.2017 r. – 31.12.2017 r.**

Lp.	SYMBOLE	Objaśnienia	Płeć		
			Kobiety	Mężczyźni	Razem
1	01 - U	upośledzenie umysłowe	11	22	33
2	02 - P	choroby psychiczne	140	116	256
3	03 - L	zaburzenia głosu, mowy i choroby słuchu	39	43	82
4	04 - O	choroby narządu wzroku	18	29	47
5	05 - R	upośledzenie narządu ruchu	351	281	632
6	06 - E	epilepsja	11	7	18
7	07 - S	choroby układu oddechowego i krążenia	83	162	245
8	08 - T	choroby układu pokarmowego	26	50	76
9	09 - M	choroby układu moczowo-płciowego	38	31	69
10	10 - N	choroby neurologiczne	105	119	224
11	11 - I	inne, w tym schorzenia endokrynologiczne, metaboliczne, zaburzenia enzymatyczne, choroby zakaźne i odzwierzęce, zeszpecenia, choroby układu krwiotwórczego.	102	24	126
12	12 - C	Całościowe zaburzenia rozwojowe	1	11	12
RAZEM			925	895	1820

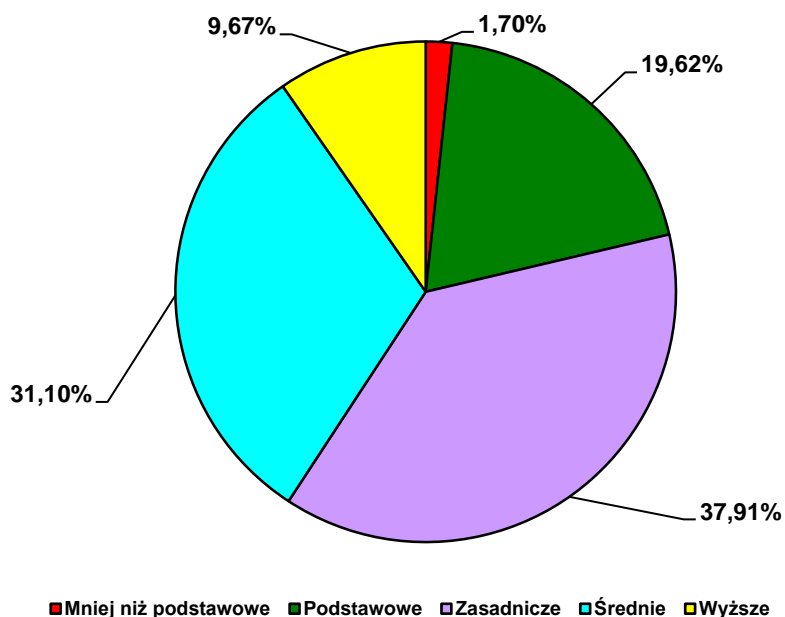
DIAGRAM KOŁOWY
wydane orzeczenia o stopniu niepełnosprawności,
ze względu na płeć
- dotyczy osób powyżej 16 roku życia.



**Liczba wydanych orzeczeń wg przyczyn niepełnosprawności i wykształcenia,
dla osób powyżej 16 roku życia,
narastająco za okres od 01.01.2017 r. – 31.12.2017 r.**

Lp.	SYMBOLE	Objaśnienia	Wykształcenie					Razem
			mniej niż podstawowe	podstawowe	zasadnicze	średnie	wyższe	
1	01 - U	upośledzenie umysłowe	7	17	9	-	-	33
2	02 - P	choroby psychiczne	1	62	88	88	17	256
3	03 - L	zaburzenia głosu, mowy i choroby słuchu	5	14	28	30	5	82
4	04 - O	choroby narządu wzroku	-	4	17	25	1	47
5	05 - R	upośledzenie narządu ruchu	3	120	241	201	67	632
6	06 - E	epilepsja	-	7	1	6	4	18
7	07 - S	choroby układu oddechowego i krążenia	1	48	120	59	17	245
8	08 - T	choroby układu pokarmowego	-	14	34	23	5	76
9	09 - M	choroby układu moczowo-płciowego	3	12	23	25	6	69
10	10 - N	choroby neurologiczne	7	35	96	61	25	224
11	11 - I	inne, w tym schorzenia endokrynologiczne, metaboliczne, zaburzenia enzymatyczne, choroby zakaźne i odzwierzęce, zeszpecenia, choroby układu krwiotwórczego.	3	16	32	47	28	126
12	12 - C	Całościowe zaburzenia rozwojowe	1	8	1	1	1	12
RAZEM			31	357	690	566	176	1820

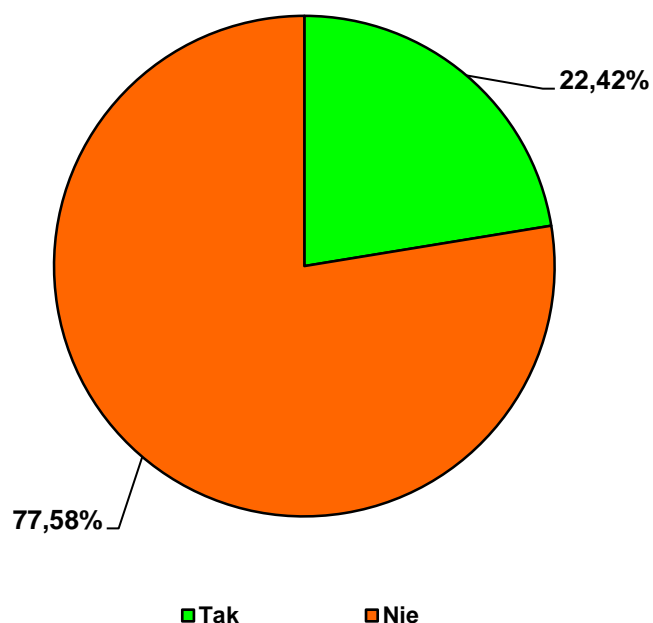
DIAGRAM KOŁOWY
wydane orzeczenia o stopniu niepełnosprawności,
ze względu na wykształcenie
- dotyczy osób powyżej 16 roku życia.



**Liczba wydanych orzeczeń wg przyczyn niepełnosprawności i zatrudnienia,
dla osób powyżej 16 roku życia,
narastająco za okres od 01.01.2017 r. – 31.12.2017 r.**

Lp.	SYMBOLE	Objaśnienia	Zatrudnienie		
			Tak	Nie	Razem
1	01 - U	upośledzenie umysłowe	4	29	33
2	02 - P	choroby psychiczne	46	210	256
3	03 - L	zaburzenia głosu, mowy i choroby słuchu	16	66	82
4	04 - O	choroby narządu wzroku	10	37	47
5	05 - R	upośledzenie narządu ruchu	160	472	632
6	06 - E	epilepsja	8	10	18
7	07 - S	choroby układu oddechowego i krążenia	56	189	245
8	08 - T	choroby układu pokarmowego	14	62	76
9	09 - M	choroby układu moczowo-płciowego	12	57	69
10	10 - N	choroby neurologiczne	36	188	224
11	11 - I	inne, w tym schorzenia endokrynologiczne, metaboliczne, zaburzenia enzymatyczne, choroby zakaźne i odzwierzęce, zeszpecenia, choroby układu krwiotwórczego.	45	81	126
12	12 - C	Całościowe zaburzenia rozwojowe	1	11	12
RAZEM			408	1412	1820

DIAGRAM KOŁOWY
wydane orzeczenia o stopniu niepełnosprawności,
ze względu na zatrudnienie
- dotyczy osób powyżej 16 roku życia.



**Liczba wydanych orzeczeń o wskazaniach do ulg i uprawnień
wg przyczyn niepełnosprawności, stopni niepełnosprawności, wieku i płci
narastająco za okres od 01.01.2017 r. – 31.12.2017 r.**

Lp.	SYMBOLE	Stopień niepełnosprawności				Wiek				Płeć		Wykształcenie					Zatrudnienie	
		znaczny	umiarkowany	lekki	Razem	16-25	26-40	41-60	61 i więcej	K	M	mniej niż podstawowe	podstawowe	zasadnicze	średnie	wyższe	TAK	NIE
1	01 – U	-	-	-	-	-	-	-	-	-	-	-	-	-	-	-	-	-
2	02 – P	-	1	1	2	-	-	-	2	1	1	-	-	1	1	-	1	1
3	03 – L	-	-	-	-	-	-	-	-	-	-	-	-	-	-	-	-	-
4	04 – O	-	-	-	-	-	-	-	-	-	-	-	-	-	-	-	-	-
5	05 – R	-	-	-	-	-	-	-	-	-	-	-	-	-	-	-	-	-
6	06 – E	-	1	-	-	-	-	-	1	1	-	-	-	1	-	-	-	1
7	07 – S	-	-	-	-	-	-	-	-	-	-	-	-	-	-	-	-	-
8	08 – T	-	-	-	-	-	-	-	-	-	-	-	-	-	-	-	-	-
9	09 – M	-	-	-	-	-	-	-	-	-	-	-	-	-	-	-	-	-
10	10 – N	-	-	-	-	-	-	-	-	-	-	-	-	-	-	-	-	-
11	11 – I	-	-	-	-	-	-	-	-	-	-	-	-	-	-	-	-	-
12	12 – C	-	-	-	-	-	-	-	-	-	-	-	-	-	-	-	-	-
Razem		-	2	1	3	-	-	-	3	2	1	-	-	2	1	-	1	2

Objaśnienia:

01 – U - upośledzenie umysłowe

02 – P - choroby psychiczne

03 – L - zaburzenia głosu, mowy i choroby słuchu

04 – O - choroby narządu wzroku

05 – R - upośledzenie narządu ruchu

06 – E - epilepsja

07 – S - choroby układu oddechowego i krążenia

08 – T - choroby układu pokarmowego

09 – M - choroby układu moczowo- pęciowego

10 – N - choroby neurologiczne

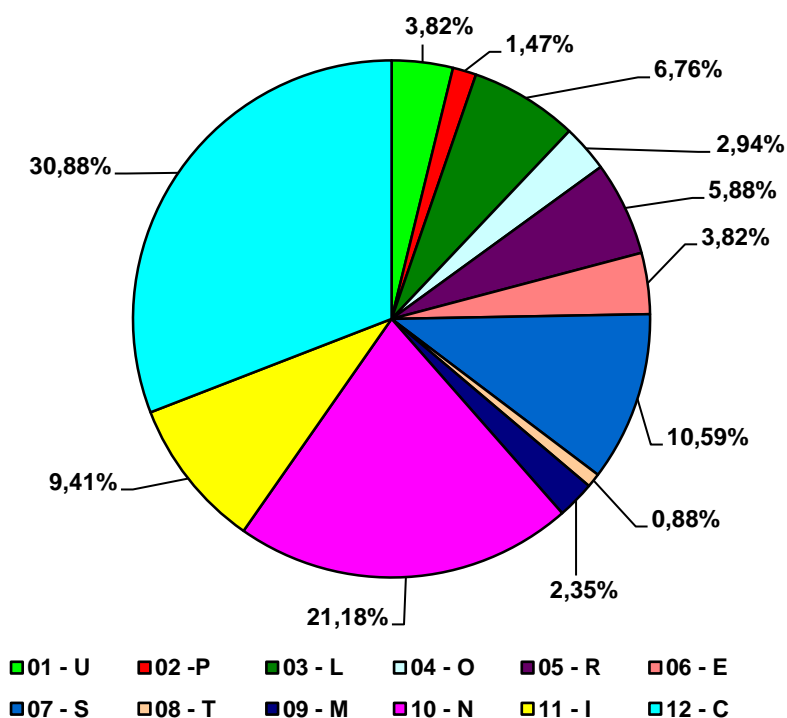
11 – I - inne, w tym schorzenia endokrynologiczne, metaboliczne, zaburzenia enzymatyczne, choroby zakaźne i odzwierzęce, zeszpecenia, choroby układu krwiotwórczego.

12 – C - całościowe zaburzenia rozwojowe

**Liczba wydanych orzeczeń wg przyczyn niepełnosprawności
dla osób przed 16 rokiem życia,
narastająco za okres od 01.01.2017 r. – 31.12.2017 r.**

Lp.	SYMBOLE	Objaśnienia	Razem	Procentowy udział do ogółem
1	01 - U	upośledzenie umysłowe	13	3,82
2	02 - P	choroby psychiczne	5	1,47
3	03 - L	zaburzenia głosu, mowy i choroby słuchu	23	6,76
4	04 - O	choroby narządu wzroku	10	2,94
5	05 - R	upośledzenie narządu ruchu	20	5,88
6	06 - E	epilepsja	13	3,82
7	07 - S	choroby układu oddechowego i krążenia	36	10,59
8	08 - T	choroby układu pokarmowego	3	0,88
9	09 - M	choroby układu moczowo-płciowego	8	2,35
10	10 - N	choroby neurologiczne	72	21,18
11	11 - I	inne, w tym schorzenia endokrynologiczne, metaboliczne, zaburzenia enzymatyczne, choroby zakaźne i odzwierzęce, zeszpecenia, choroby układu krwiotwórczego.	32	9,41
12	12 - C	Całościowe zaburzenia rozwojowe	105	30,88
RAZEM			340	100

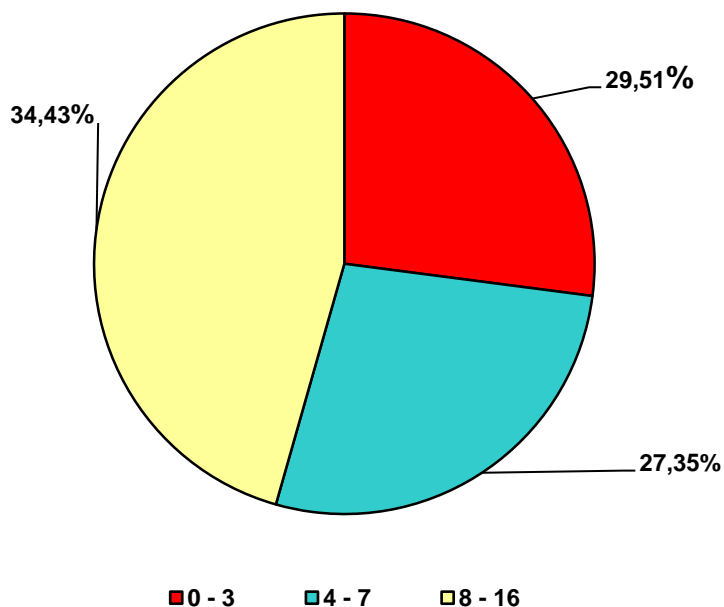
DIAGRAM KOŁOWY
wydane orzeczenia o niepełnosprawności,
ze względu na przyczynę niepełnosprawności
- dotyczy osób przed 16 rokiem życia.



**Liczba wydanych orzeczeń wg przyczyn niepełnosprawności i wieku,
dla osób przed 16 rokiem życia,
narastająco za okres od 01.01.2017 r. – 31.12.2017 r.**

Lp.	SYMBOLE	Objaśnienia	Wiek			
			0 - 3	4 - 7	8 - 16	Razem
1	01 - U	upośledzenie umysłowe	1	3	9	13
2	02 - P	choroby psychiczne	-	-	5	5
3	03 - L	zaburzenia głosu, mowy i choroby słuchu	9	7	7	23
4	04 - O	choroby narządu wzroku	2	3	5	10
5	05 - R	upośledzenie narządu ruchu	7	3	10	20
6	06 - E	epilepsja	3	3	7	13
7	07 - S	choroby układu oddechowego i krążenia	16	9	11	36
8	08 - T	choroby układu pokarmowego	-	-	3	3
9	09 - M	choroby układu moczowo-płciowego	3	2	3	8
10	10 - N	choroby neurologiczne	29	24	19	72
11	11 - I	inne, w tym schorzenia endokrynologiczne, metaboliczne, zaburzenia enzymatyczne, choroby zakaźne i odzwierzęce, zeszpecenia, choroby układu krwiotwórczego.	10	8	14	32
12	12 - C	Całościowe zaburzenia rozwojowe	12	31	62	105
RAZEM			92	93	155	340

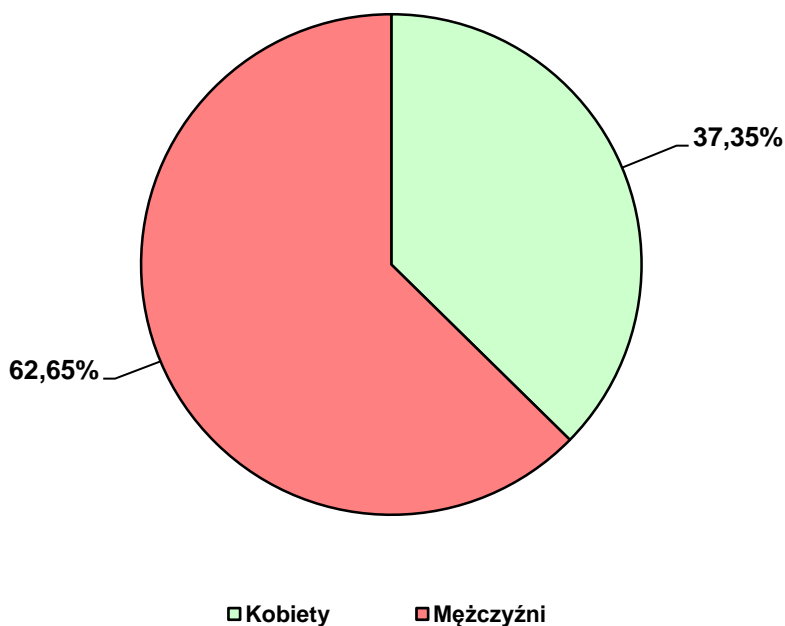
DIAGRAM KOŁOWY
wydane orzeczenia o niepełnosprawności,
ze względu na wiek
- dotyczy osób przed 16 rokiem życia.



**Liczba wydanych orzeczeń wg przyczyn niepełnosprawności i płci,
dla osób przed 16 rokiem życia,
narastająco za okres od 01.01.2017 r. – 31.12.2017 r.**

Lp.	SYMBOLE	Objaśnienia	Płeć		
			Kobiety	Mężczyźni	Razem
1	01 - U	upośledzenie umysłowe	7	6	13
2	02 - P	choroby psychiczne	-	5	5
3	03 - L	zaburzenia głosu, mowy i choroby słuchu	11	12	23
4	04 - O	choroby narządu wzroku	3	7	10
5	05 - R	upośledzenie narządu ruchu	10	10	20
6	06 - E	epilepsja	5	8	13
7	07 - S	choroby układu oddechowego i krążenia	20	16	36
8	08 - T	choroby układu pokarmowego	-	3	3
9	09 - M	choroby układu moczowo-płciowego	4	4	8
10	10 - N	choroby neurologiczne	32	40	72
11	11 - I	inne, w tym schorzenia endokrynologiczne, metaboliczne, zaburzenia enzymatyczne, choroby zakaźne i odzwierzęce, zeszpecenia, choroby układu krwiotwórczego.	17	15	32
12	12 - C	Całościowe zaburzenia rozwojowe	18	87	105
RAZEM			127	213	340

DIAGRAM KOŁOWY
wydane orzeczenia o niepełnosprawności,
ze względu na płeć
- dotyczy osób przed 16 rokiem życia.



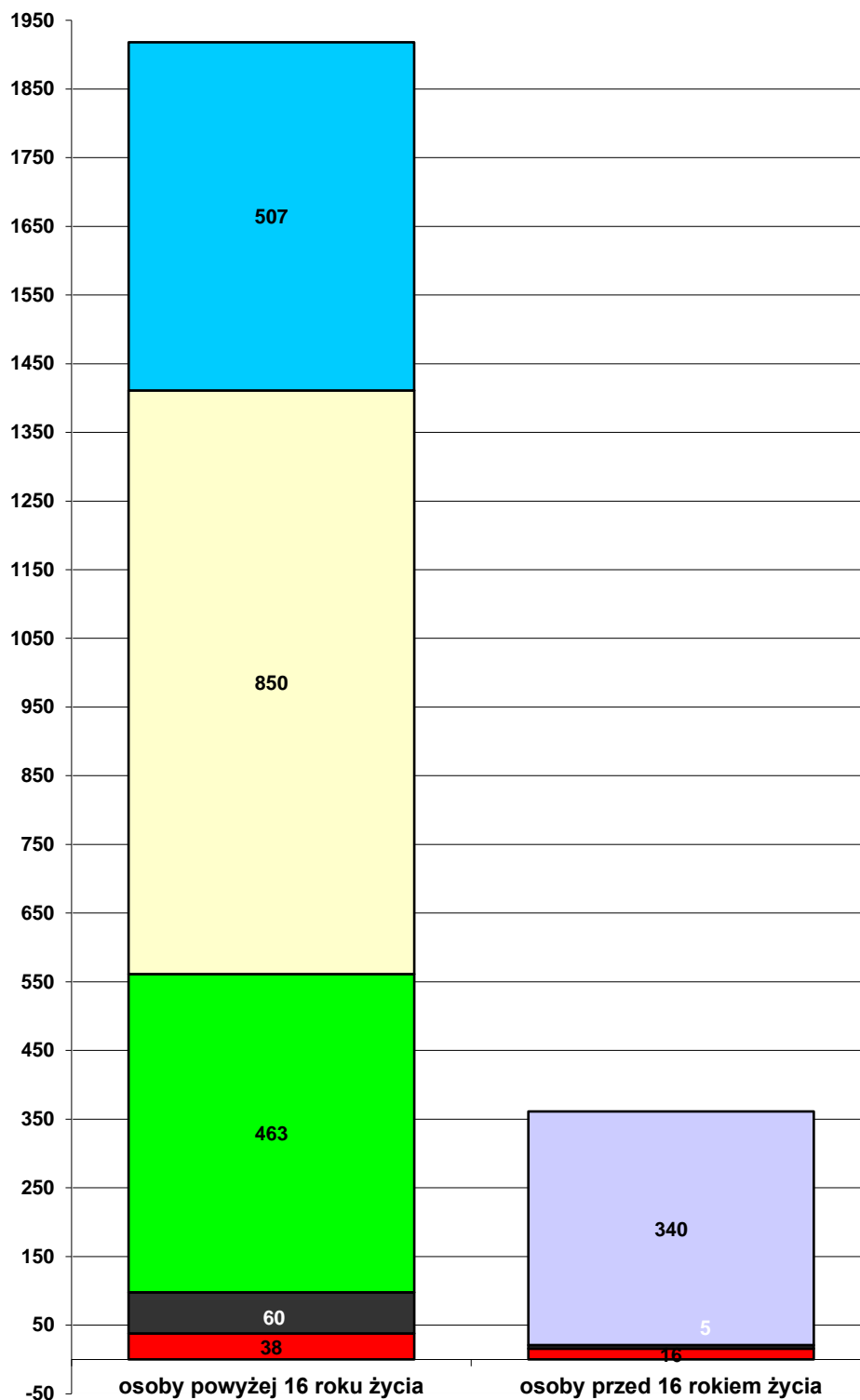
**Liczba i rodzaj wydanych orzeczeń
dla osób powyżej 16 roku życia,
narastająco za okres od 01.01.2017 r. – 31.12.2017 r.**

Lp.	Wyszczególnienie		Liczba	Liczba
1	Wydane orzeczenia z określeniem stopnia niepełnosprawności (w tym z art. 5 a)		x	1823
2	Wydane orzeczenia o niezaliczeniu do osób niepełnosprawnych		x	38
3	Wydane orzeczenia o odmowie ustalenia stopnia niepełnosprawności		x	60
4	Ogółem wydane orzeczenia		X	
5	w tym: wydane orzeczenia o zaliczeniu do osób niepełnosprawnych po raz pierwszy;	znaczny	243	X
		umiarkowany	293	X
		lekki	228	x
		Razem	764	x
	wydane orzeczenia o wskazaniach do ulg i uprawnień	Liczba	3	x

**Liczba i rodzaj wydanych orzeczeń
dla osób przed 16 rokiem życia,
narastająco za okres od 01.01.2017 r. – 31.12.2017 r.**

Lp.	Wyszczególnienie	Liczba
1	Wydane orzeczenia o odmowie ustalenia niepełnosprawności	5
2	Wydane orzeczenia o niezaliczeniu do osób niepełnosprawnych	16
3	Wydane orzeczenia o zaliczeniu do osób niepełnosprawnych	340
Ogółem wydane orzeczenia:		361

WYKRES SŁUPKOWY wydane orzeczenia ze względu na ich rodzaj



□ zaliczenie do osób niepełnosprawnych

□ lekki

□ umiarkowany

■ znaczny

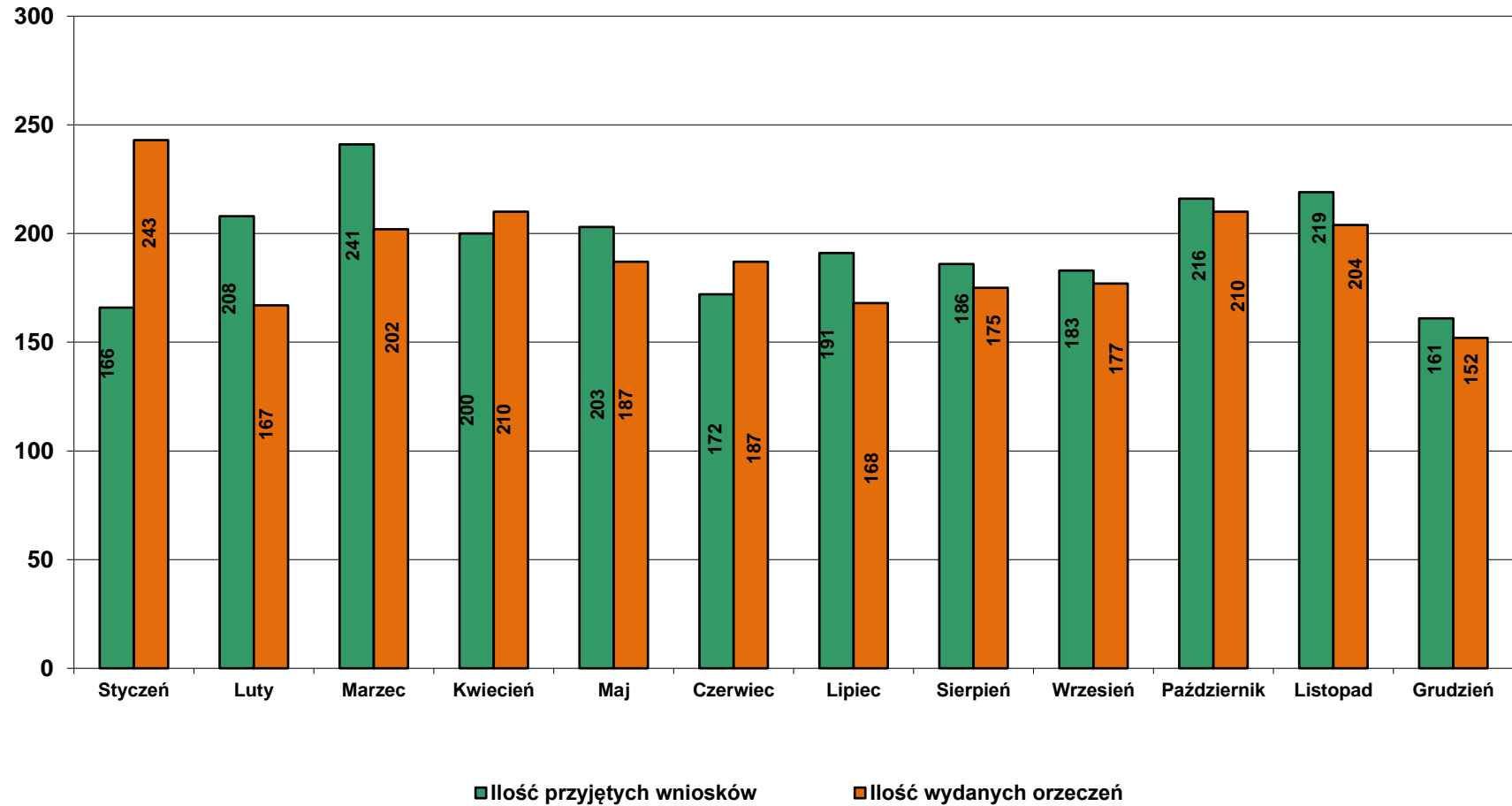
■ odmowa ustalenia niepełnosprawności/stopnia niepełnosprawności

■ nie zaliczenie do osób niepełnosprawnych

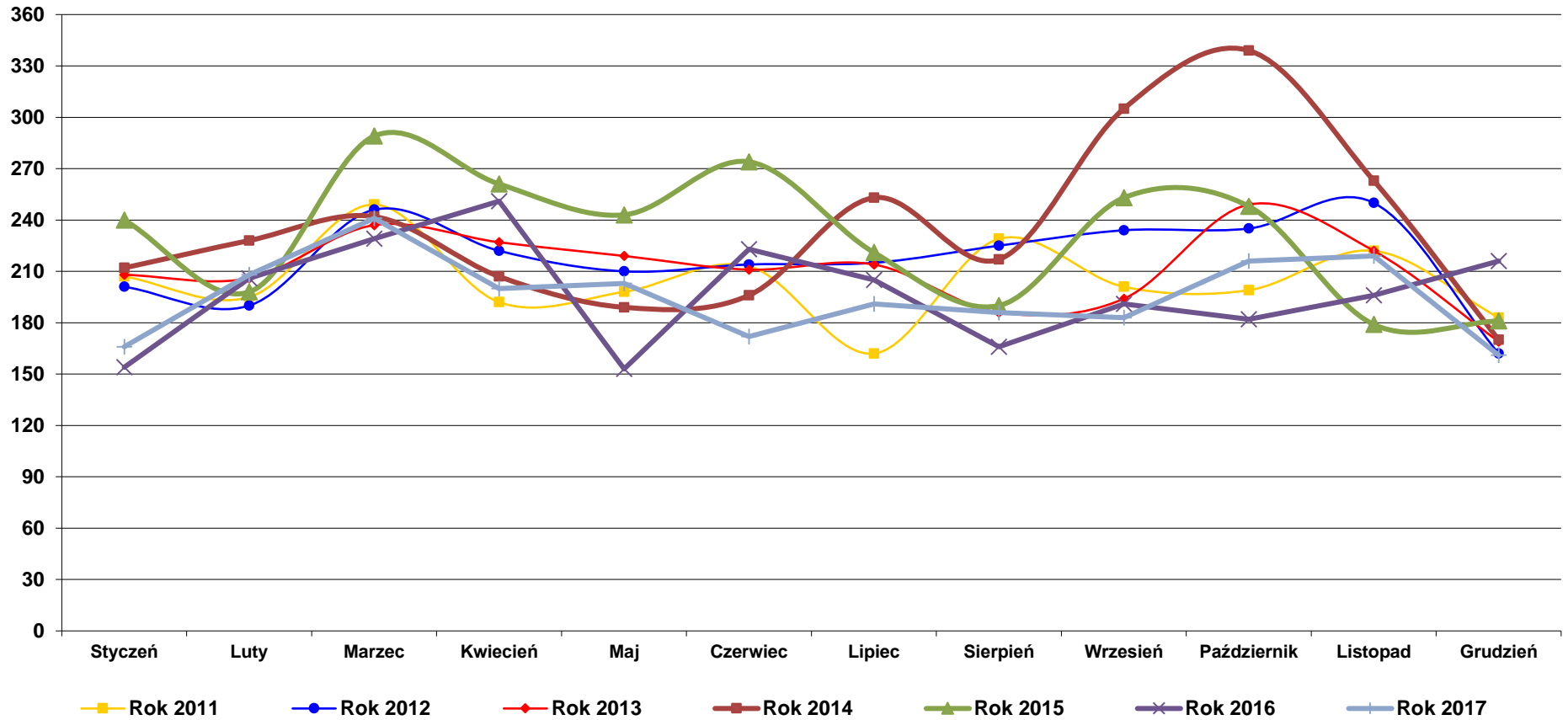
**Ilość przyjętych wniosków i wydanych orzeczeń z podziałem na poszczególne miesiące,
uwzględniając osoby przed 16 rokiem życia oraz osoby powyżej 16 roku życia,
w podziale na powiat bieruńsko – lędziński i Miasto Tychy**

Lp.	Wyszczególnienie	Styczeń	Luty	Marzec	Kwiecień	Maj	Czerwiec	Lipiec	Sierpień	Wrzesień	Październik	Listopad	Grudzień	OGÓŁEM
1.	ILOŚĆ PRZYJĘTYCH WNOSKÓW (1.1 + 1.2)	166	208	241	200	203	172	191	186	183	216	219	161	2346
1.1	<i>Osoby <u>powyżej 16 roku życia</u>, w tym:</i>	144	177	199	169	175	150	153	158	155	180	190	139	1989
1.1.1	od osób zamieszkujących na terenie miasta Tychy	108	136	155	127	139	109	110	112	119	133	141	96	1485
1.1.2	od osób zamieszkujących na terenie powiatu bieruńsko - lędzińskiego	36	41	44	42	36	41	43	46	36	47	49	43	504
1.2	<i>Osoby <u>przed 16 rokiem życia</u>, w tym:</i>	22	31	42	31	28	22	38	28	28	36	29	22	357
1.2.1	od osób zamieszkujących na terenie miasta Tychy	13	22	31	21	18	14	24	21	21	19	18	15	237
1.2.2	od osób zamieszkujących na terenie powiatu bieruńsko - lędzińskiego	9	9	11	10	10	8	14	7	7	17	11	7	120
2.	ILOŚĆ WYDANYCH ORZECZEŃ (2.1 + 2.2)	243	167	202	210	187	187	168	175	177	210	204	152	2282
2.1	<i>Osoby <u>powyżej 16 roku życia</u>, w tym:</i>	203	141	175	177	157	157	147	144	143	171	176	130	1921
2.1.1	dla osób zamieszkujących na terenie miasta Tychy	148	110	137	138	120	124	108	103	109	127	127	87	1438
2.1.2	dla osób zamieszkujących na terenie powiatu bieruńsko - lędzińskiego	55	31	38	39	37	33	39	41	34	44	49	43	483
2.2	<i>Osoby <u>przed 16 rokiem życia</u>, w tym:</i>	40	26	27	33	30	30	21	31	34	39	28	22	361
2.2.1	dla osób zamieszkujących na terenie miasta Tychy	27	18	20	23	23	16	14	23	21	29	16	13	243
2.2.2	dla osób zamieszkujących na terenie powiatu bieruńsko - lędzińskiego	13	8	7	10	7	14	7	8	13	10	12	9	118

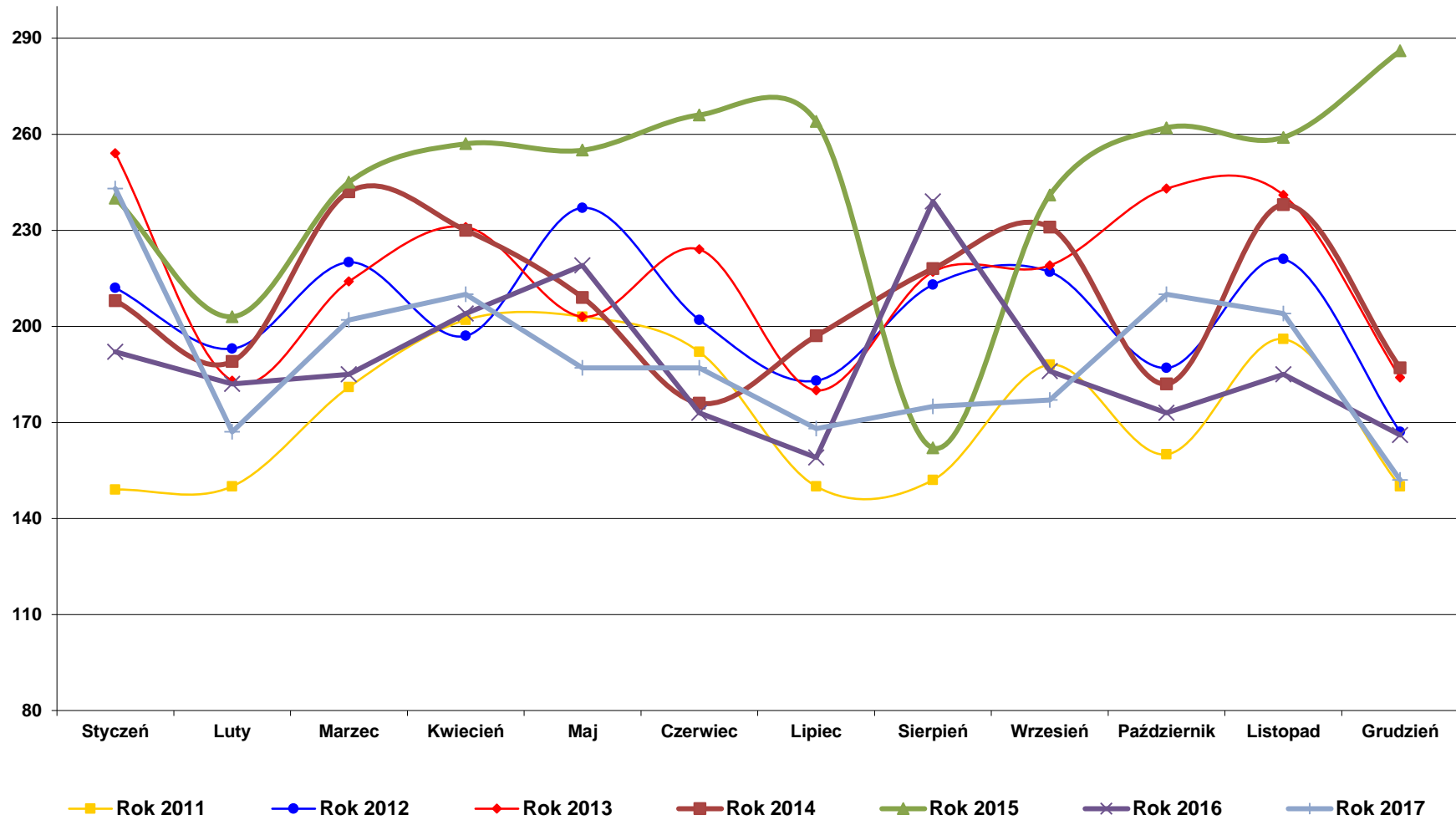
WYKRES SŁUPKOWY
porównanie ilości przyjętych wniosków do wydanych orzeczeń
w podziale na poszczególne miesiące



WYKRES LINIOWY
porównanie ilości przyjętych wniosków
w latach 2011 - 2017
w podziale na miesiące



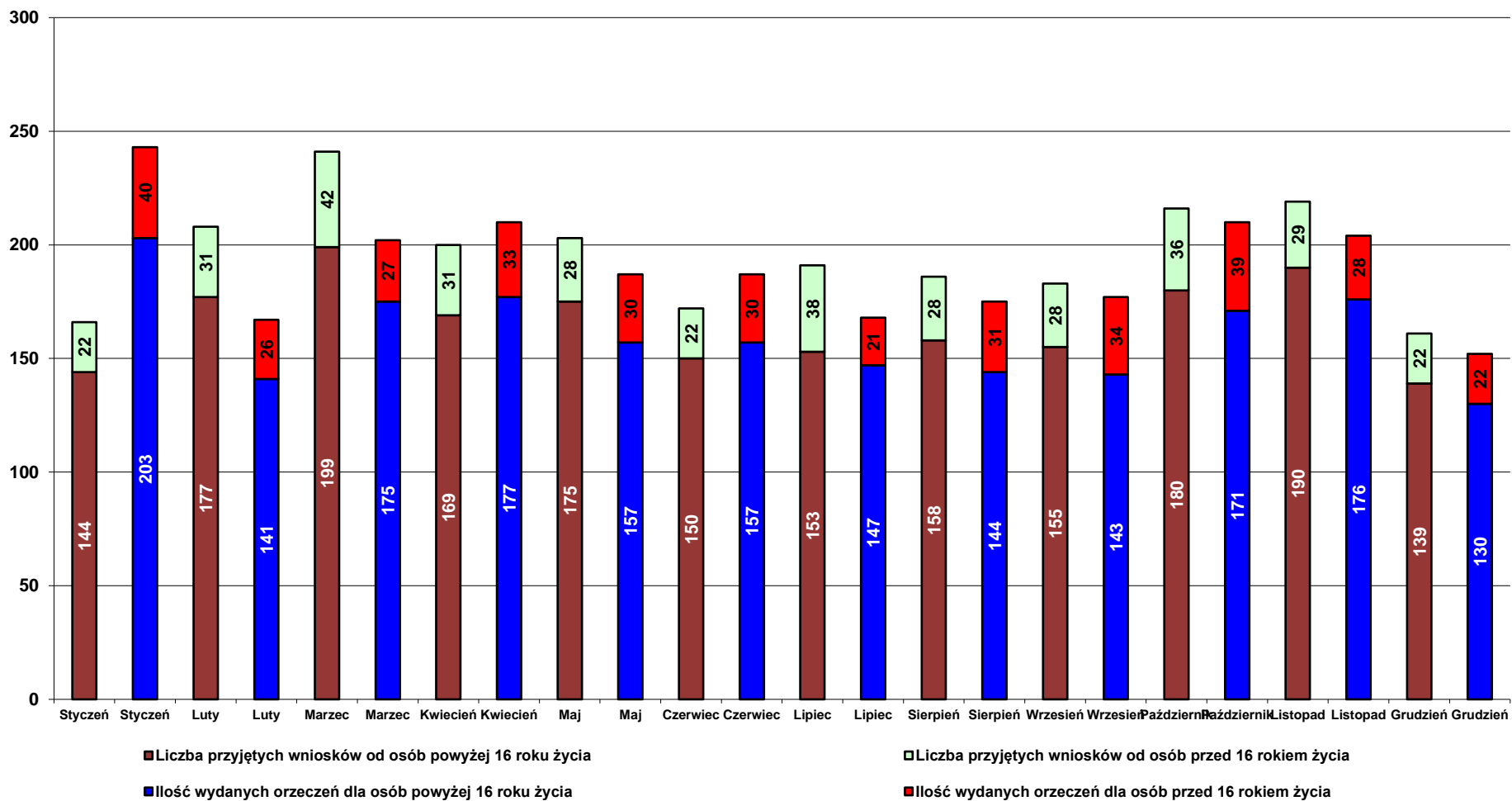
WYKRES LINIOWY
porównanie ilości spraw rozpatrzonych
w latach 2011 - 2017
w podziale na miesiące



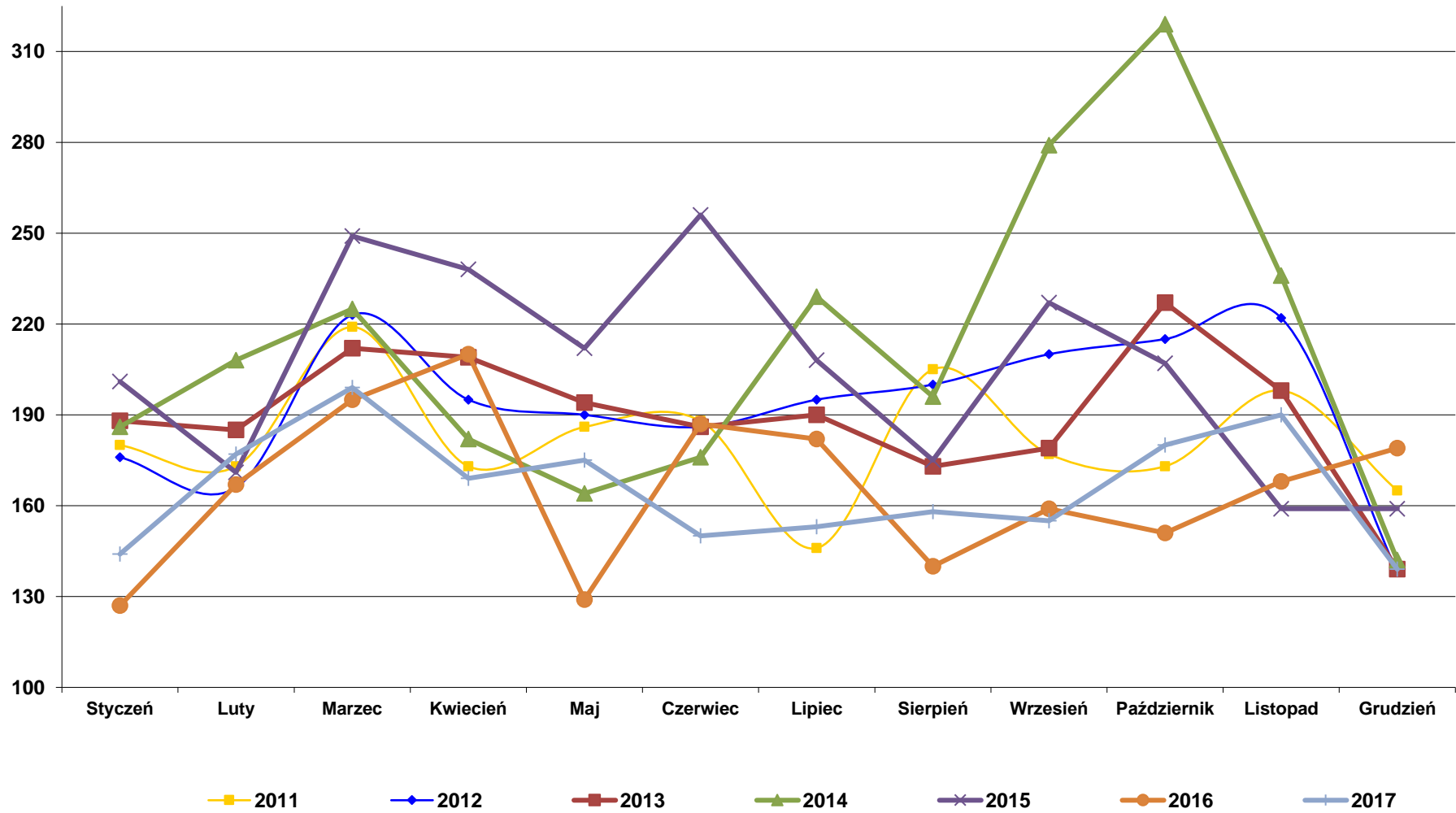
Procentowy udział ilości spraw rozpatrzonych do ilości przyjętych wniosków, w podziale na miesiące, uwzględniając osoby powyżej 16 roku życia i osoby przed 16 rokiem życia

Lp.	Wyszczególnienie	Styczeń	Luty	Marzec	Kwiecień	Maj	Czerwiec	Lipiec	Sierpień	Wrzesień	Październik	Listopad	Grudzień	OGÓŁEM
1.	ILOŚĆ PRZYJĘTYCH WNIOSKÓW (1.1 + 1.2)	166	208	241	200	203	172	191	186	183	216	219	161	2346
1.1	Osoby <u>powyżej 16 roku życia</u>	144	177	199	169	175	150	153	158	155	180	190	139	1989
1.2	Osoby <u>przed 16 rokiem życia</u>	22	31	42	31	28	22	38	28	28	36	29	22	357
2.	ILOŚĆ WYDANYCH ORZECZEŃ (2.1 + 2.2)	243	167	202	210	187	187	168	175	177	210	204	152	2282
2.1	Osoby <u>powyżej 16 roku życia</u>	203	141	175	177	157	157	147	144	143	171	176	130	1921
2.2	Osoby <u>przed 16 rokiem życia</u>	40	26	27	33	30	30	21	31	34	39	28	22	361
3.	PROCENTOWY UDZIAŁ ILOŚCI WYDANYCH ORZECZEŃ DO ILOŚCI PRZYJĘTYCH WNIOSKÓW (1: 2)	146,39	80,29	83,82	105,00	92,12	108,72	87,96	94,09	96,72	97,22	93,15	94,41	97,27
3.1	Osoby <u>powyżej 16 roku życia</u>	140,97	79,66	87,94	104,73	89,71	104,67	96,08	91,14	92,26	95,00	92,63	93,53	96,58
3.2	Osoby <u>przed 16 rokiem życia</u>	181,82	83,87	64,29	106,45	107,14	136,36	55,26	110,71	121,43	108,33	96,55	100,00	101,12

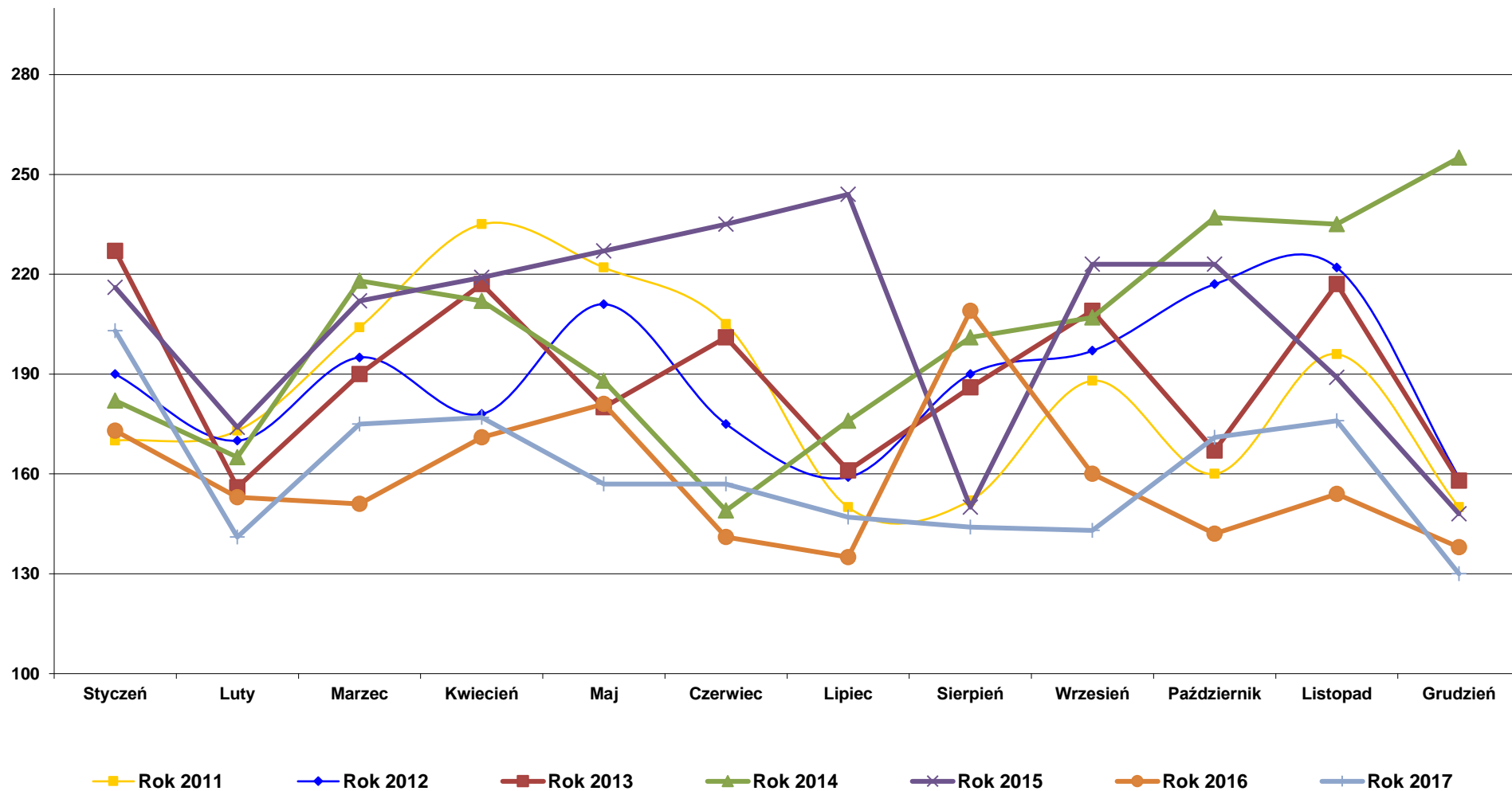
WYKRES SŁUPKOWY
 porównanie ilości przyjętych wniosków do wydanych orzeczeń
 w podziale na poszczególne miesiące,
 uwzględniając osoby powyżej 16 roku życia oraz osoby przed 16 rokiem życia



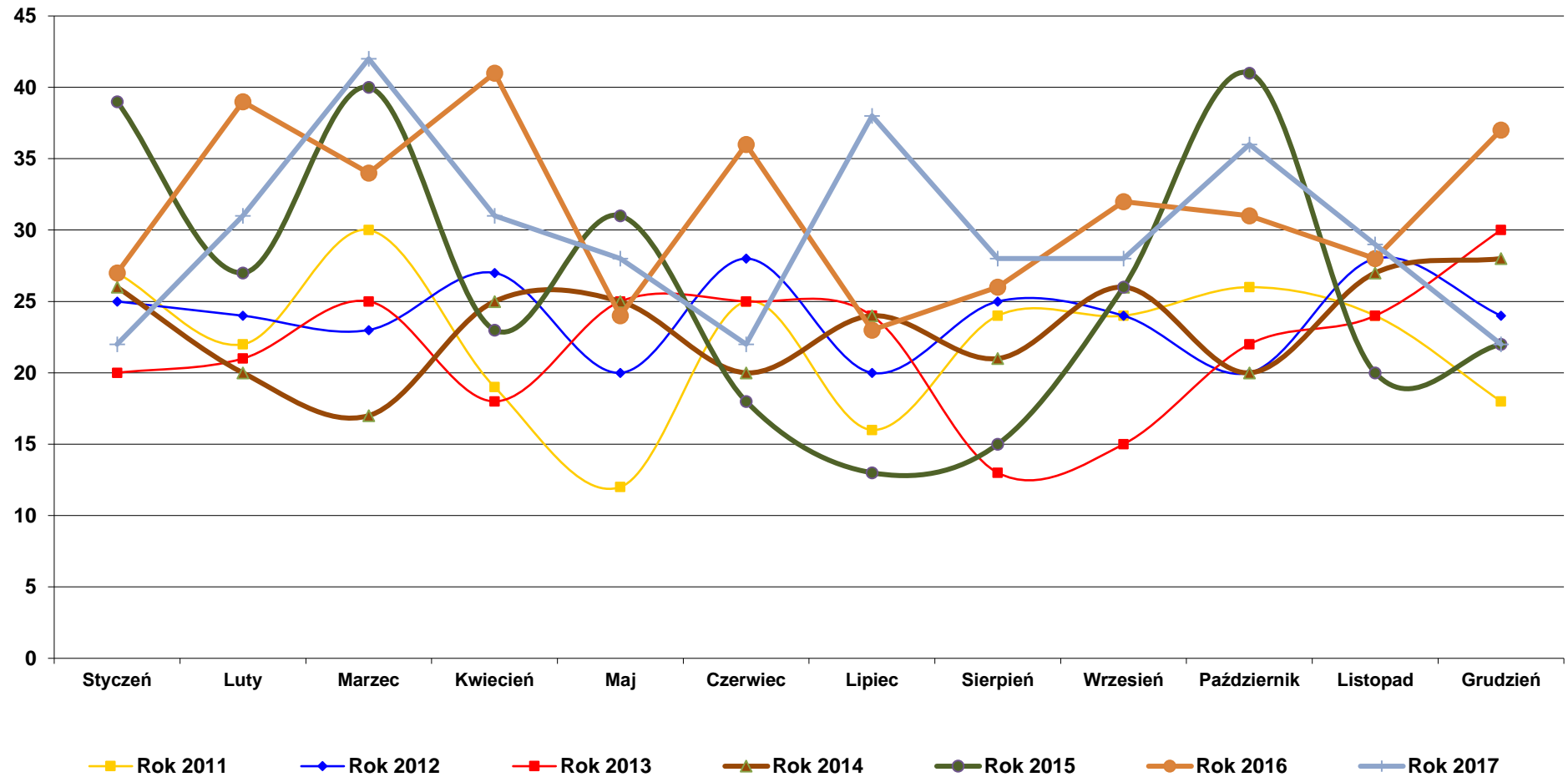
WYKRES LINIOWY
 porównanie ilości przyjętych wniosków
 w latach 2011 - 2017
 w podziale na miesiące
 - osoby powyżej 16 roku życia



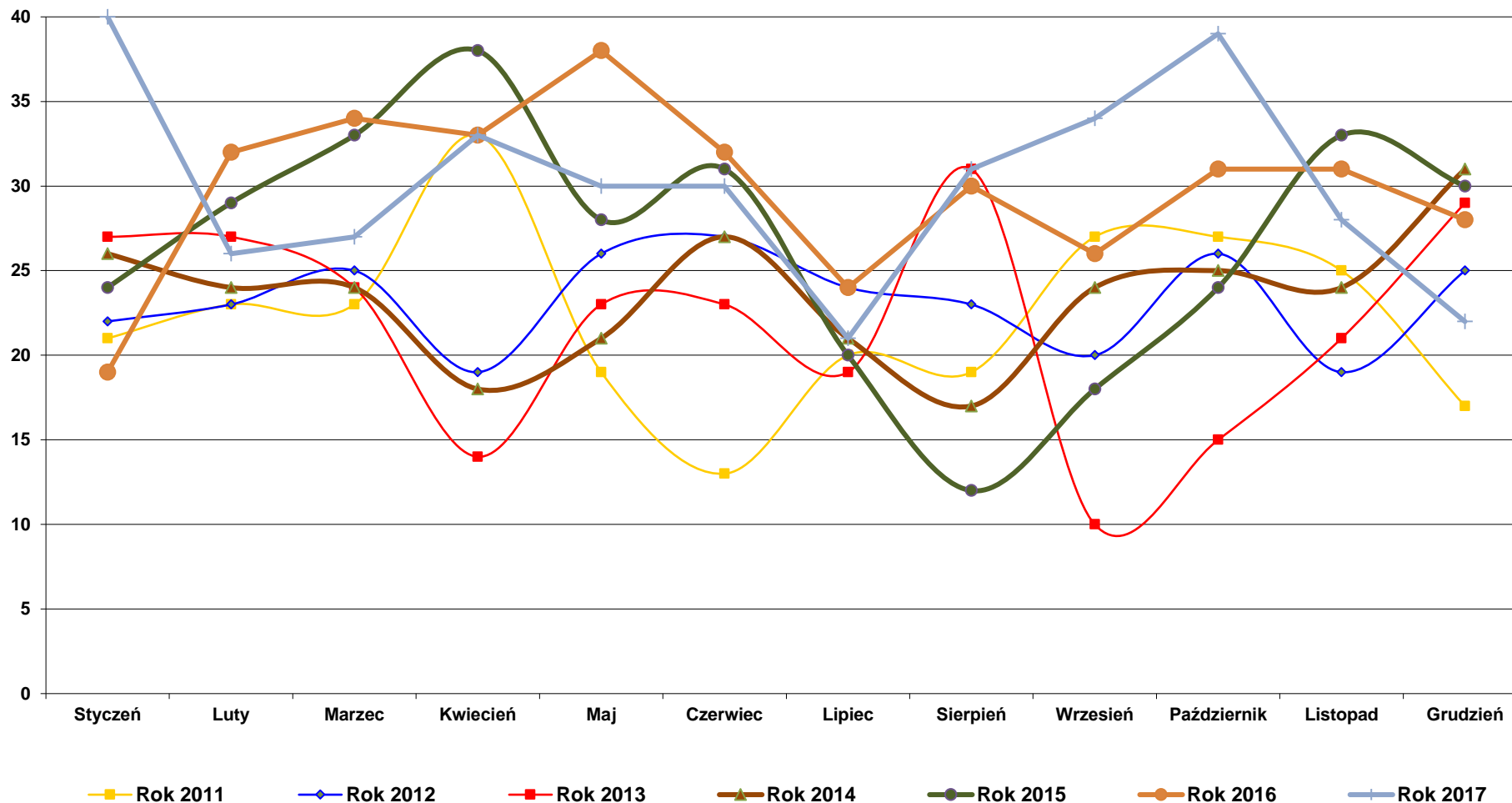
WYKRES LINIOWY
 porównanie ilości spraw rozpatrzonych
 w latach 2011 - 2017
 w podziale na miesiące
 - osoby powyżej 16 roku życia



WYKRES LINIOWY
porównanie ilości przyjętych wniosków
w latach 2011 - 2017
w podziale na miesiące
- osoby przed 16 rokiem życia



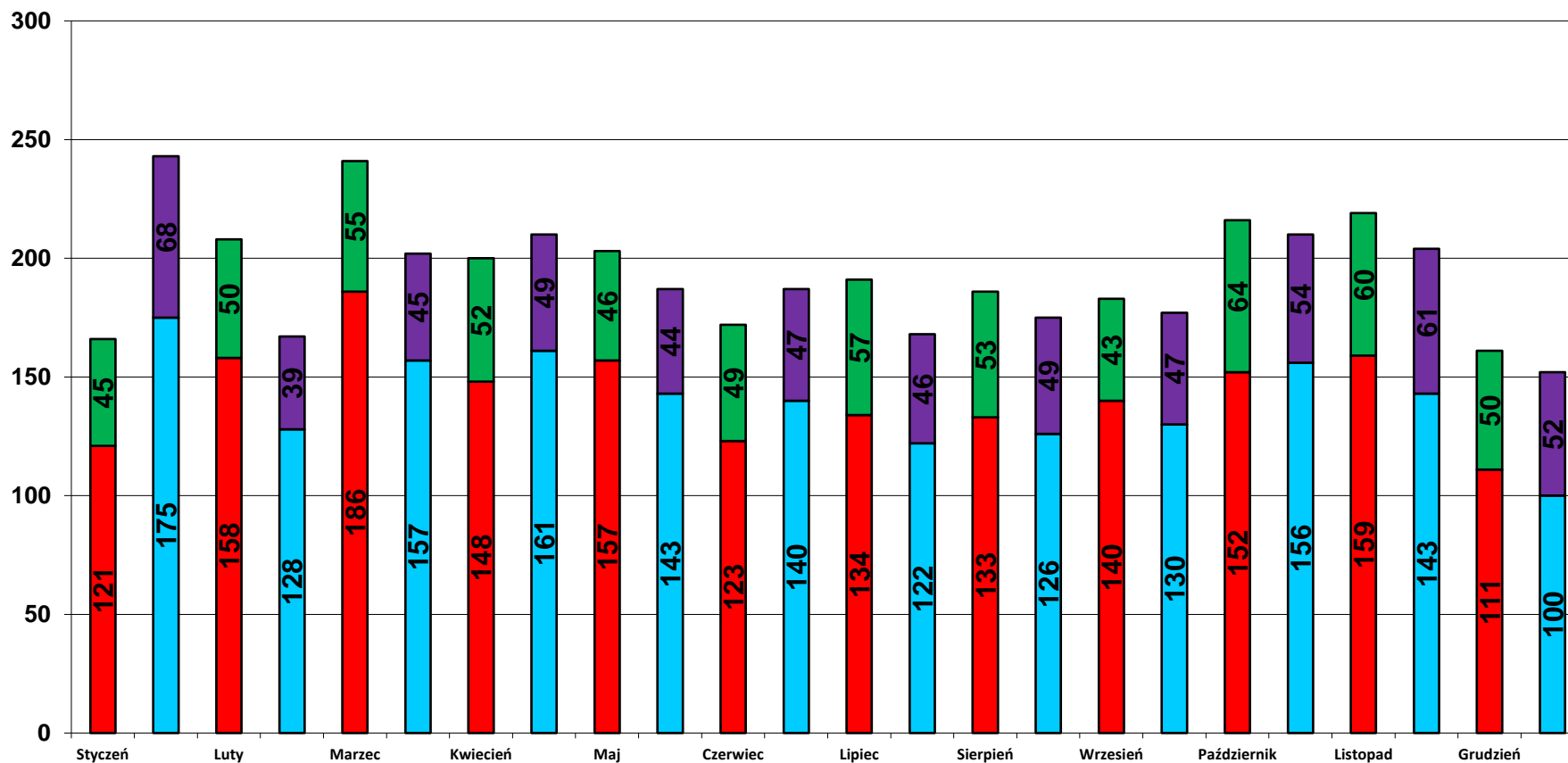
WYKRES LINIOWY
 porównanie ilości spraw rozpatrzonych
 w latach 2011 - 2017
 w podziale na miesiące
 - osoby przed 16 rokiem życia



**Procentowy udział ilości wydanych orzeczeń dla osób zamieszkujących
na terenie powiatu bieruńsko – lędzińskiego i dla osób zamieszkujących na terenie miasta Tychy,
do ilości wydanych orzeczeń ogółem, w podziale na miesiące.**

Lp.	Wyszczególnienie	Styczeń	Luty	Marzec	Kwiecień	Maj	Czerwiec	Lipiec	Sierpień	Wrzesień	Październik	Listopad	Grudzień	OGÓŁEM
1.	ILOŚĆ WYDANYCH ORZECZEŃ OGÓŁEM	243	167	202	210	187	187	168	175	177	210	204	152	2 282
1.1	Osoby <u>powyżej 16 roku życia</u>	203	141	175	177	157	157	147	144	143	171	176	130	1 921
1.2	Osoby <u>przed 16 rokiem życia</u>	40	26	27	33	30	30	21	31	34	39	28	22	361
2.	ILOŚĆ WYDANYCH ORZECZEŃ DLA MIESZKAŃCÓW POWIATU BIERUŃSKO - LĘDZIŃSKIEGO	68	39	45	49	44	47	46	49	47	54	61	52	601
2.1	Osoby <u>powyżej 16 roku życia</u>	55	31	38	39	37	33	39	41	34	44	49	43	483
2.2	Osoby <u>przed 16 rokiem życia</u>	13	8	7	10	7	14	7	8	13	10	12	9	118
3.	PROCENTOWY UDZIAŁ ILOŚCI WYDANYCH ORZECZEŃ DLA MIESZKAŃCÓW POWIATU BIERUŃSKO - LĘDZIŃSKIEGO DO ILOŚCI WYDANYCH ORZECZEŃ OGÓŁEM (2 : 1)	27,98	23,35	22,28	23,33	23,53	25,13	27,38	28,00	26,55	25,71	29,90	34,21	26,34
3.1	Osoby <u>powyżej 16 roku życia</u>	27,09	21,99	21,71	22,03	23,57	21,02	26,53	28,47	23,78	25,73	27,84	33,08	25,14
3.2	Osoby <u>przed 16 rokiem życia</u>	32,50	30,77	25,93	30,30	23,33	46,67	33,33	25,81	38,24	25,64	42,86	40,91	32,69
4.	ILOŚĆ WYDANYCH ORZECZEŃ DLA MIESZKAŃCÓW MIASTA TYCHY	175	128	157	161	143	140	122	126	130	156	143	100	1681
4.1	Osoby <u>powyżej 16 roku życia</u>	148	110	137	138	120	124	108	103	109	127	127	87	1438
4.2	Osoby <u>przed 16 rokiem życia</u>	27	18	20	23	23	16	14	23	21	29	16	13	243
5.	PROCENTOWY UDZIAŁ ILOŚCI WYDANYCH ORZECZEŃ DLA MIESZKAŃCÓW MIASTA TYCHY DO ILOŚCI WYDANYCH ORZECZEŃ OGÓŁEM (5 : 4)	72,02	76,65	77,72	76,67	76,47	74,87	72,62	72,00	73,45	74,29	70,10	65,79	73,66
5.1	Osoby <u>powyżej 16 roku życia</u>	72,91	78,01	78,29	77,97	76,43	78,98	73,47	71,53	76,22	74,27	72,16	66,92	74,86
5.2	Osoby <u>przed 16 rokiem życia</u>	67,50	69,23	74,07	69,70	76,67	53,33	66,67	74,19	61,76	74,36	57,14	59,09	67,31

WYKRES SŁUPKOWY
liczba przyjętych wniosków i wydanych orzeczeń
w podziale na miesiące,
uwzględniając liczbę osób zamieszkujących
na terenie miasta Tychy oraz na terenie powiatu bieruńsko – łęczyńskiego



- Ilość wydanych orzeczeń dla osób zamieszkujących na terenie powiatu bieruńsko łęczyńskiego
- Ilość wydanych orzeczeń dla osób zamieszkujących na terenie miasta Tychy
- Liczba przyjętych wniosków od osób zamieszkujących w powiecie bieruńsko-łęczyńskim
- Liczba przyjętych wniosków od osób zamieszkujących na terenie miasta Tychy