

SPRAWOZDANIE Z DZIAŁALNOŚCI
Powiatowego Zespołu do Spraw Orzekania
o Niepełnosprawności w Tychach
w okresie od 01.01.2016 r. – 31.12.2016 r.

I. Liczba przyjętych wniosków wynosi – 2.372, w tym:

Lp.	Złożone wnioski	Liczba złożonych wniosków
1	przyjęte wnioski o ustalenie stopnia niepełnosprawności - dotyczy osób powyżej 16 roku życia	1.994
2	przyjęte wnioski o ustalenie niepełnosprawności - dotyczy osób przed 16 rokiem życia	378

II. Liczba wydanych orzeczeń w wynosi – 2.266, w tym:

Lp.	Wydane orzeczenia	Liczba wydanych orzeczeń
1	o ustalenie stopnia niepełnosprawności - dotyczy osób powyżej 16 roku życia	1.908
2	o ustalenie niepełnosprawności - dotyczy osób przed 16 rokiem życia	358

III. Ilość wydanych legitymacji wynosi – 665, w tym:

Lp.	Wydane legitymacje na podstawie orzeczeń	Liczba wydanych legitymacji
1	o ustalenie stopnia niepełnosprawności - dotyczy osób powyżej 16 roku życia	535
2	o ustalenie niepełnosprawności - dotyczy osób przed 16 rokiem życia	130

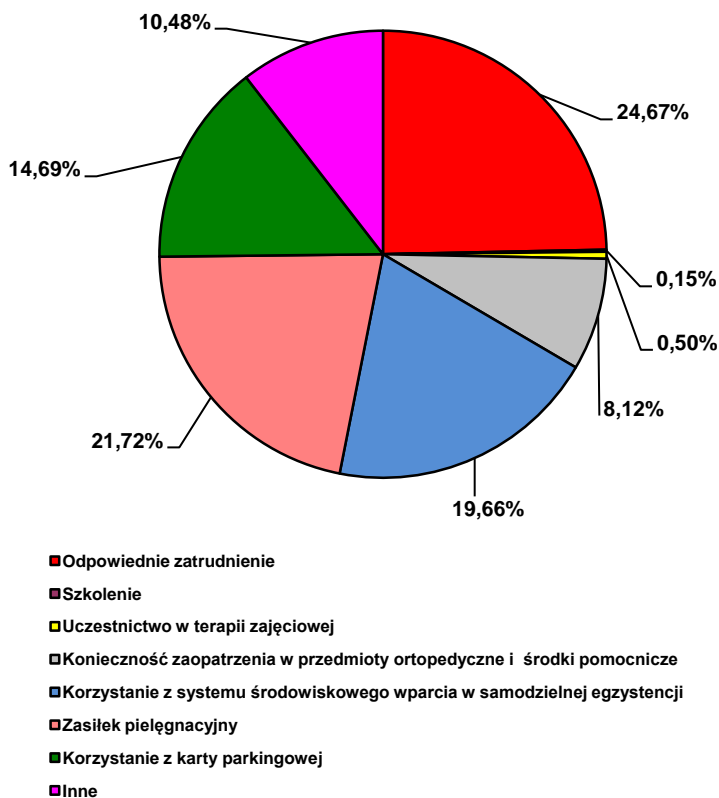
IV. Analizę przyjętych wniosków i wydanych orzeczeń przedstawiają tabele i wykresy, w których ujęto:

- 1) liczbę i cel przyjętych wniosków o ustalenie niepełnosprawności lub stopnia niepełnosprawności,
- 2) liczbę i rodzaj wydanych orzeczeń,
- 3) liczbę wydanych orzeczeń wg przyczyn niepełnosprawności, stopni niepełnosprawności, wieku, płci, wykształcenia i zatrudnienia,
- 4) liczbę wniosków przyjętych w stosunku do spraw rozpatrzonych w poszczególnych miesiącach,
- 5) analizę przyjętych wniosków oraz wydanych orzeczeń w podziale na miasto Tychy i powiat bieruńsko – lędziński,
- 6) porównanie liczby przyjętych wniosków do liczby wydanych orzeczeń w poszczególnych miesiącach roku z podziałem na miasto Tychy i powiat bieruńsko – lędziński,
- 7) porównanie ilości przyjętych wniosków w **ww. okresie** w latach 2011 – 2016 w podziale na miesiące,
- 8) porównanie ilości spraw rozpatrzonych w **ww. okresie** latach 2011 – 2016 w podziale na miesiące.

**Liczba i cel przyjętych wniosków o ustalenie stopnia niepełnosprawności,
dla osób powyżej 16 roku życia,
narastająco za okres od 01.01.2016 r. – 31.12.2016 r.**

Lp.	Cel złożenia wniosku	Liczba
1	Odpowiednie zatrudnienie	492
2	Szkolenie	3
3	Uczestnictwo w warsztatach terapii zajęciowej	10
4	Konieczność zaopatrzenia w przedmioty ortopedyczne i środki pomocnicze	162
5	Korzystanie z systemu środowiskowego wsparcia w samodzielnej egzystencji (korzystanie z usług socjalnych, opiekuńczych, terapeutycznych i rehabilitacyjnych)	392
6	Zasilek pielęgnacyjny	433
7	Korzystanie z karty parkingowej	293
8	Inne	209
RAZEM:		1.994

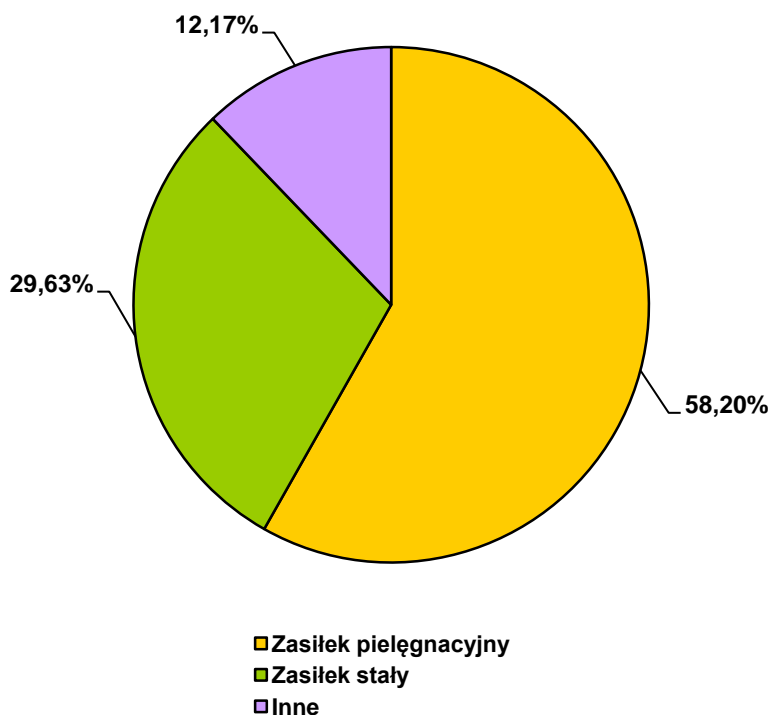
DIAGRAM KOŁOWY
wnioski o wydane orzeczeń o stopniu niepełnosprawności,
ze względu na cel ich złożenia
- dotyczy osób powyżej 16 roku życia.



**Liczba i cel przyjętych wniosków o ustalenie niepełnosprawności,
dla osób przed 16 rokiem życia,
narastająco za okres od 01.01.2016 r. – 31.12.2016 r.**

Lp.	Cel złożenia wniosku	Liczba
1	Zasilek pielęgnacyjny	220
2	Zasilek stały	112
3	Inne (np. uzyskanie karty parkingowej uczestnictwo w turnusach rehabilitacyjnych, terapii zajęciowej, zaopatrzenie w przedmioty ortopedyczne, środki pomocnicze i inne pomoce techniczne ułatwiające funkcjonowanie)	46
RAZEM:		378

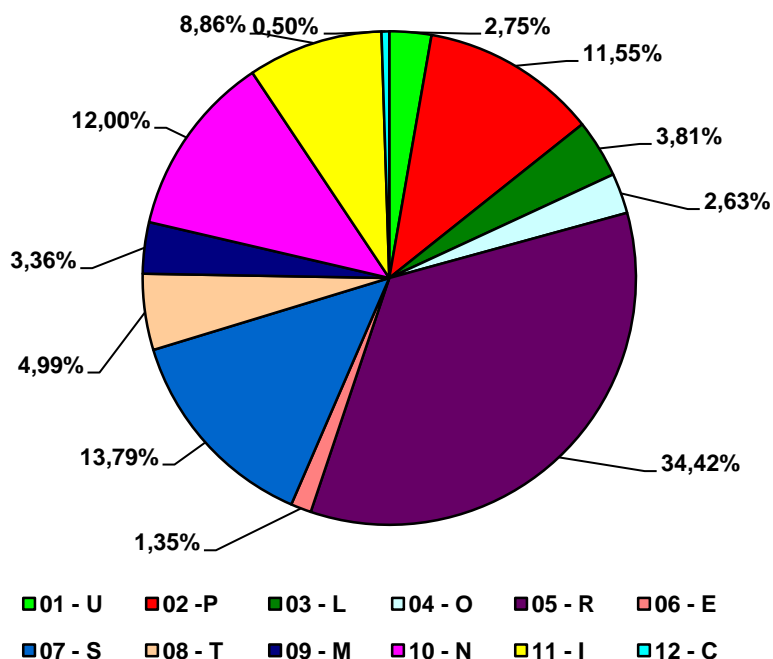
DIAGRAM KOŁOWY
wnioski o wydane orzeczeń o niepełnosprawności,
ze względu na cel ich złożenia
- dotyczy osób przed 16 rokiem życia.



**Liczba wydanych orzeczeń wg przyczyn niepełnosprawności
dla osób powyżej 16 roku życia,
narastająco za okres od 01.01.2016 r. – 31.12.2016 r.**

Lp.	SYMBOLE	Objaśnienia	Razem	Procentowy udział do ogółem
1	01 - U	upośledzenie umysłowe	49	2,75
2	02 - P	choroby psychiczne	206	11,55
3	03 - L	zaburzenia głosu, mowy i choroby słuchu	68	3,81
4	04 - O	choroby narządu wzroku	47	2,63
5	05 - R	upośledzenie narządu ruchu	614	34,42
6	06 - E	epilepsja	24	1,35
7	07 - S	choroby układu oddechowego i krążenia	246	13,79
8	08 - T	choroby układu pokarmowego	89	4,99
9	09 - M	choroby układu moczowo-płciowego	60	3,36
10	10 - N	choroby neurologiczne	214	12,00
11	11 - I	inne, w tym schorzenia endokrynologiczne, metaboliczne, zaburzenia enzymatyczne, choroby zakaźne i odzwierzęce, zeszpecenia, choroby układu krwiotwórczego.	158	8,86
12	12 - C	Całościowe zaburzenia rozwojowe	9	0,50
RAZEM			1 784	100

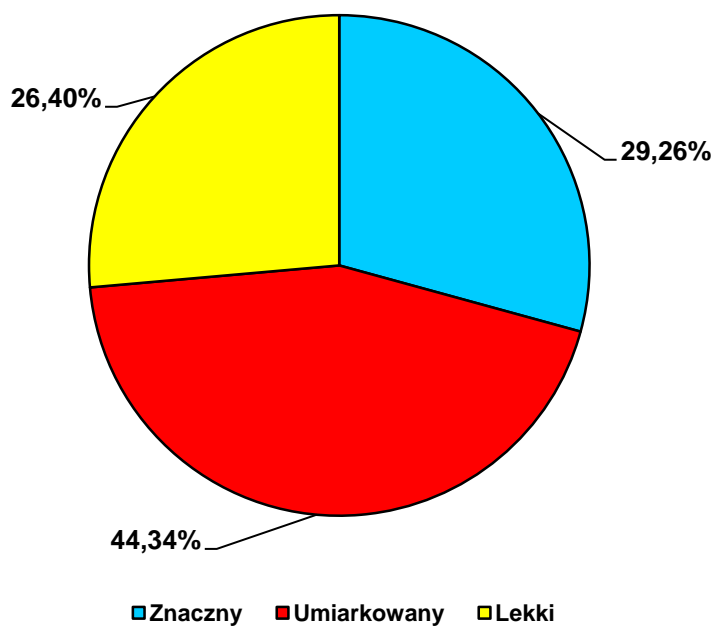
DIAGRAM KOŁOWY
wydane orzeczenia o stopniu niepełnosprawności,
ze względu na przyczynę niepełnosprawności
- dotyczy osób powyżej 16 roku życia.



**Liczba wydanych orzeczeń wg przyczyn niepełnosprawności i stopni
niepełnosprawności dla osób powyżej 16 roku życia,
narastająco za okres od 01.01.2016 r. – 31.12.2016 r.**

Lp.	SYMBOLE	Objaśnienia	Stopień niepełnosprawności			
			Znaczny	Umiarkowany	Lekki	Razem
1	01 - U	upośledzenie umysłowe	22	27	-	49
2	02 - P	choroby psychiczne	51	126	29	206
3	03 - L	zaburzenia głosu, mowy i choroby słuchu	16	18	34	68
4	04 - O	choroby narządu wzroku	15	18	14	47
5	05 - R	upośledzenie narządu ruchu	106	261	247	614
6	06 - E	epilepsja	2	7	15	24
7	07 - S	choroby układu oddechowego i krążenia	64	116	66	246
8	08 - T	choroby układu pokarmowego	53	29	7	89
9	09 - M	choroby układu moczowo-płciowego	37	20	3	60
10	10 - N	choroby neurologiczne	94	91	29	214
11	11 - I	inne, w tym schorzenia endokrynologiczne, metaboliczne, zaburzenia enzymatyczne, choroby zakaźne i odzwierzęce, zeszpecenia, choroby układu krwiotwórczego.	60	71	27	158
12	12 - C	Całościowe zaburzenia rozwojowe	2	7	-	9
RAZEM			522	791	471	1 784

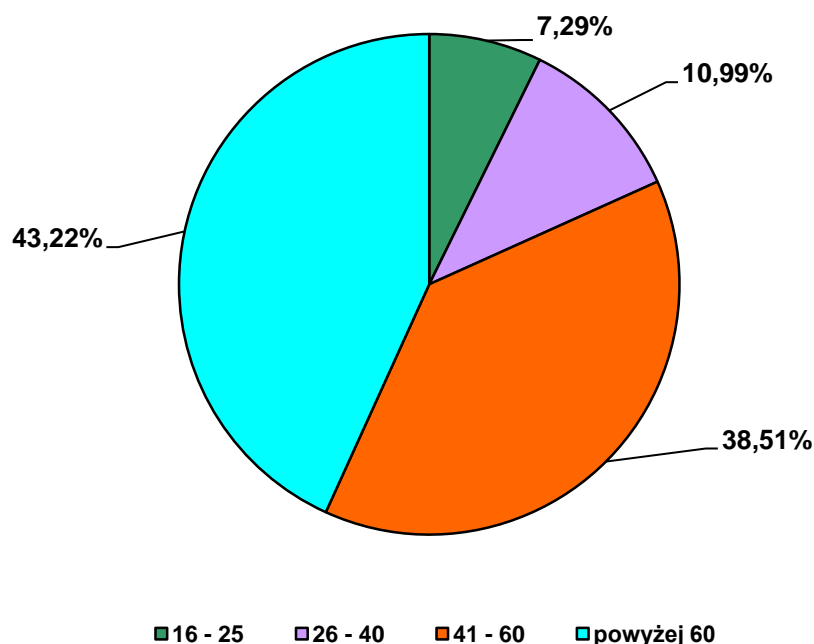
DIAGRAM KOŁOWY
wydane orzeczenia o stopniu niepełnosprawności,
ze względu na stopień niepełnosprawności
- dotyczy osób powyżej 16 roku życia.



**Liczba wydanych orzeczeń wg przyczyn niepełnosprawności i wieku,
dla osób powyżej 16 roku życia,
narastająco za okres od 01.01.2016 r. – 31.12.2016 r.**

Lp.	SYMBOLE	Objaśnienia	Wiek				Razem
			16 - 25	26 - 40	41 - 60	powyżej 60	
1	01 - U	upośledzenie umysłowe	27	13	8	1	49
2	02 - P	choroby psychiczne	15	52	85	54	206
3	03 - L	zaburzenia głosu, mowy i choroby słuchu	6	7	25	30	68
4	04 - O	choroby narządu wzroku	4	8	12	23	47
5	05 - R	upośledzenie narządu ruchu	25	44	248	297	614
6	06 - E	epilepsja	4	10	8	2	24
7	07 - S	choroby układu oddechowego i krążenia	10	11	90	135	246
8	08 - T	choroby układu pokarmowego	4	6	30	49	89
9	09 - M	choroby układu moczowo-płciowego	1	3	22	34	60
10	10 - N	choroby neurologiczne	12	27	80	95	214
11	11 - I	inne, w tym schorzenia endokrynologiczne, metaboliczne, zaburzenia enzymatyczne, choroby zakaźne i odzwierzęce, zeszpecenia, choroby układu krwiotwórczego.	13	15	79	51	158
12	12 - C	Całościowe zaburzenia rozwojowe	9	-	-	-	9
RAZEM			130	196	687	771	1 784

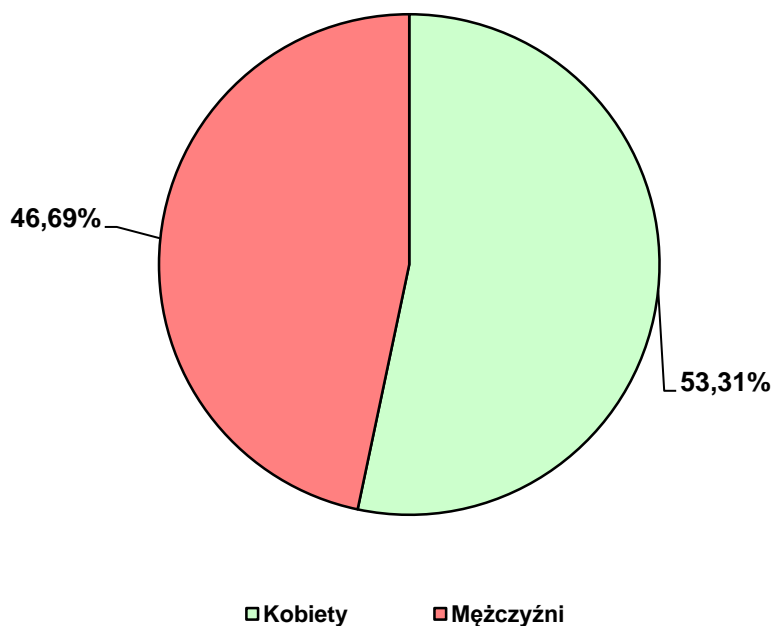
DIAGRAM KOŁOWY
wydane orzeczenia o stopniu niepełnosprawności,
ze względu na wiek
- dotyczy osób powyżej 16 roku życia.



**Liczba wydanych orzeczeń wg przyczyn niepełnosprawności i płci,
dla osób powyżej 16 roku życia,
narastająco za okres od 01.01.2016 r. – 31.12.2016 r.**

Lp.	SYMBOLE	Objaśnienia	Płeć		
			Kobiety	Mężczyźni	Razem
1	01 - U	upośledzenie umysłowe	14	35	49
2	02 - P	choroby psychiczne	100	106	206
3	03 - L	zaburzenia głosu, mowy i choroby słuchu	26	42	68
4	04 - O	choroby narządu wzroku	32	15	47
5	05 - R	upośledzenie narządu ruchu	375	239	614
6	06 - E	epilepsja	13	11	24
7	07 - S	choroby układu oddechowego i krążenia	95	151	246
8	08 - T	choroby układu pokarmowego	34	55	89
9	09 - M	choroby układu moczowo-płciowego	35	25	60
10	10 - N	choroby neurologiczne	107	107	214
11	11 - I	inne, w tym schorzenia endokrynologiczne, metaboliczne, zaburzenia enzymatyczne, choroby zakaźne i odzwierzęce, zeszpecenia, choroby układu krwiotwórczego.	119	39	158
12	12 - C	Całościowe zaburzenia rozwojowe	1	8	9
RAZEM			951	833	1784

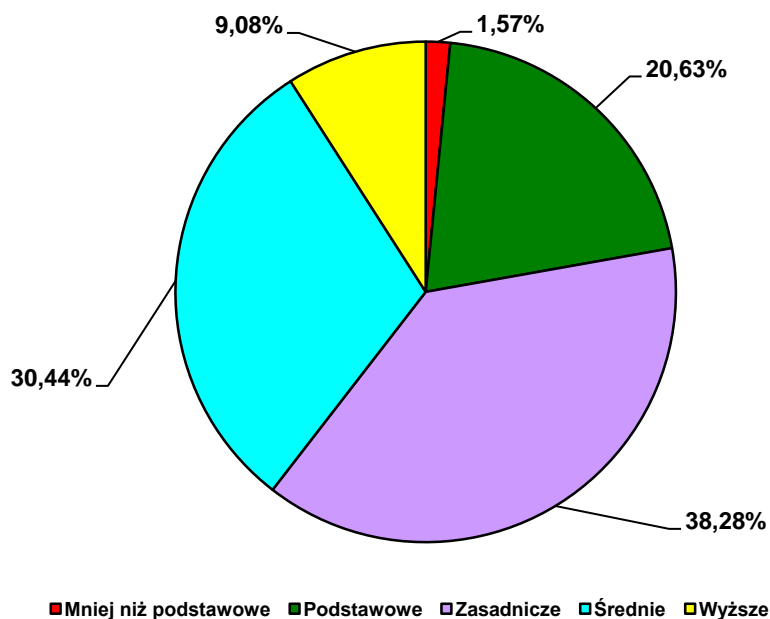
DIAGRAM KOŁOWY
wydane orzeczenia o stopniu niepełnosprawności,
ze względu na płeć
- dotyczy osób powyżej 16 roku życia.



**Liczba wydanych orzeczeń wg przyczyn niepełnosprawności i wykształcenia,
dla osób powyżej 16 roku życia,
narastająco za okres od 01.01.2016 r. – 31.12.2016 r.**

Lp.	SYMBOLE	Objaśnienia	Wykształcenie					Razem
			mniej niż podstawowe	podstawowe	zasadnicze	średnie	wyższe	
1	01 - U	upośledzenie umysłowe	10	28	10	1	-	49
2	02 - P	choroby psychiczne	1	53	61	70	21	206
3	03 - L	zaburzenia głosu, mowy i choroby słuchu	1	11	27	24	5	68
4	04 - O	choroby narządu wzroku	-	10	12	23	2	47
5	05 - R	upośledzenie narządu ruchu	8	112	250	183	61	614
6	06 - E	epilepsja	-	6	12	5	1	24
7	07 - S	choroby układu oddechowego i krążenia	2	52	117	63	12	246
8	08 - T	choroby układu pokarmowego	1	14	38	31	5	89
9	09 - M	choroby układu moczowo-płciowego	-	10	25	16	9	60
10	10 - N	choroby neurologiczne	5	41	80	66	22	214
11	11 - I	inne, w tym schorzenia endokrynologiczne, metaboliczne, zaburzenia enzymatyczne, choroby zakaźne i odzwierzęce, zeszpecenia, choroby układu krwiotwórczego.	-	22	51	61	24	158
12	12 - C	Całościowe zaburzenia rozwojowe	-	9	-	-	-	9
RAZEM			28	368	683	543	162	1784

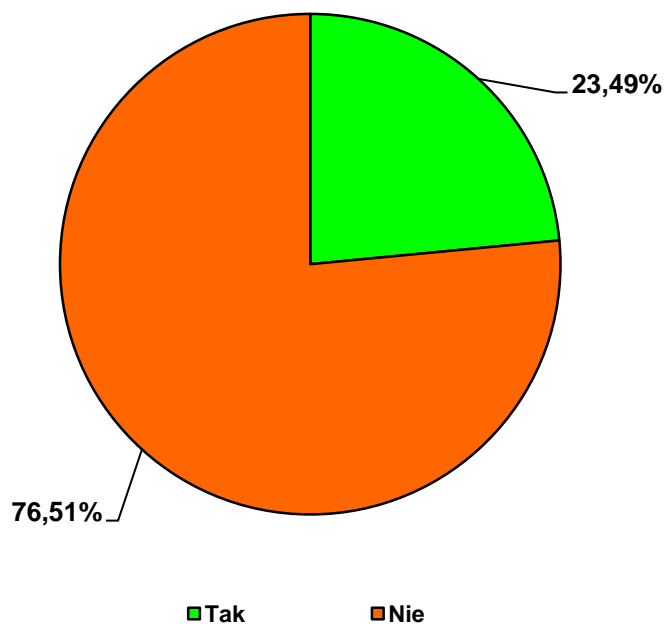
DIAGRAM KOŁOWY
wydane orzeczenia o stopniu niepełnosprawności,
ze względu na wykształcenie
- dotyczy osób powyżej 16 roku życia.



**Liczba wydanych orzeczeń wg przyczyn niepełnosprawności i zatrudnienia,
dla osób powyżej 16 roku życia,
narastająco za okres od 01.01.2016 r. – 31.12.2016 r.**

Lp.	SYMBOLE	Objaśnienia	Zatrudnienie		
			Tak	Nie	Razem
1	01 - U	upośledzenie umysłowe	6	43	49
2	02 - P	choroby psychiczne	41	165	206
3	03 - L	zaburzenia głosu, mowy i choroby słuchu	20	48	68
4	04 - O	choroby narządu wzroku	11	36	47
5	05 - R	upośledzenie narządu ruchu	152	462	614
6	06 - E	epilepsja	11	13	24
7	07 - S	choroby układu oddechowego i krążenia	61	185	246
8	08 - T	choroby układu pokarmowego	18	71	89
9	09 - M	choroby układu moczowo-płciowego	11	49	60
10	10 - N	choroby neurologiczne	37	177	214
11	11 - I	inne, w tym schorzenia endokrynologiczne, metaboliczne, zaburzenia enzymatyczne, choroby zakaźne i odzwierzęce, zeszpecenia, choroby układu krwiotwórczego.	51	107	158
12	12 - C	Całościowe zaburzenia rozwojowe	-	9	9
RAZEM			419	1365	1784

DIAGRAM KOŁOWY
wydane orzeczenia o stopniu niepełnosprawności,
ze względu na zatrudnienie
- dotyczy osób powyżej 16 roku życia.



**Liczba wydanych orzeczeń o wskazaniach do ulg i uprawnień
wg przyczyn niepełnosprawności, stopni niepełnosprawności, wieku i płci
narastająco za okres od 01.01.2016 r. – 31.12.2016 r.**

Lp.	SYMBOLE	Stopień niepełnosprawności				Wiek				Płeć		Wykształcenie					Zatrudnienie	
		znaczny	umiarkowany	lekki	Razem	16-25	26-40	41-60	61 i więcej	K	M	mniej niż podstawowe	podstawowe	zasadnicze	średnie	wyższe	TAK	NIE
1	01 – U	-	-	-	-	-	-	-	-	-	-	-	-	-	-	-	-	-
2	02 – P	-	-	-	-	-	-	-	-	-	-	-	-	-	-	-	-	-
3	03 – L	-	-	-	-	-	-	-	-	-	-	-	-	-	-	-	-	-
4	04 – O	1	-	-	-	-	-	1	-	-	1	-	-	1	-	-	-	1
5	05 – R	-	-	-	-	-	-	-	-	-	-	-	-	-	-	-	-	-
6	06 – E	-	-	-	-	-	-	-	-	-	-	-	-	-	-	-	-	-
7	07 – S	-	-	-	-	-	-	-	-	-	-	-	-	-	-	-	-	-
8	08 – T	-	-	-	-	-	-	-	-	-	-	-	-	-	-	-	-	-
9	09 – M	-	-	-	-	-	-	-	-	-	-	-	-	-	-	-	-	-
10	10 – N	-	-	-	-	-	-	-	-	-	-	-	-	-	-	-	-	-
11	11 – I	-	-	-	-	-	-	-	-	-	-	-	-	-	-	-	-	-
12	12 – C	-	-	-	-	-	-	-	-	-	-	-	-	-	-	-	-	-
Razem		1	-	-	-	-	-	1	-	-	1	-	-	1	-	-	-	1

Objaśnienia:

01 – U - upośledzenie umysłowe

02 – P - choroby psychiczne

03 – L - zaburzenia głosu, mowy i choroby słuchu

04 – O - choroby narządu wzroku

05 – R - upośledzenie narządu ruchu

06 – E - epilepsja

07 – S - choroby układu oddechowego i krążenia

08 – T - choroby układu pokarmowego

09 – M - choroby układu moczowo- pęciowego

10 – N - choroby neurologiczne

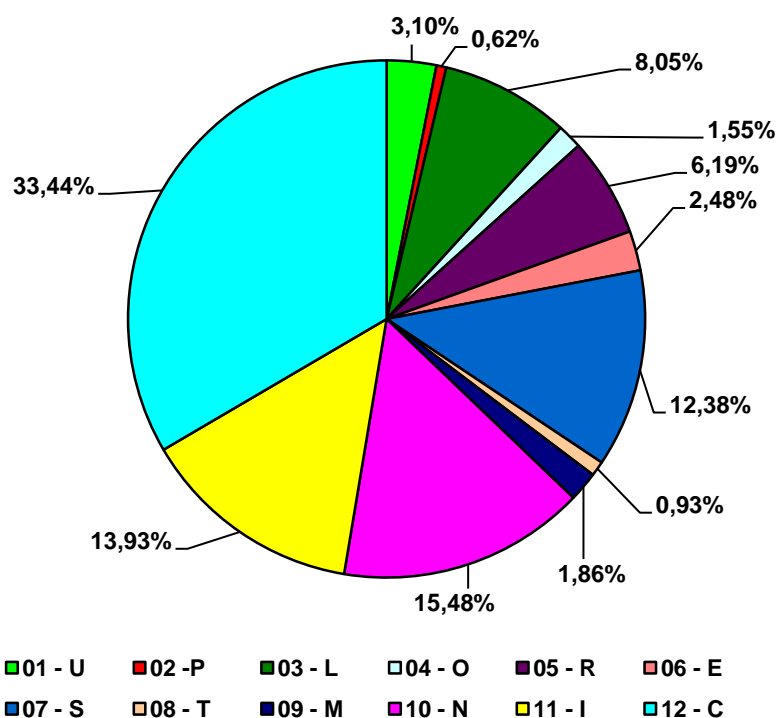
11 – I - inne, w tym schorzenia endokrynologiczne, metaboliczne, zaburzenia enzymatyczne, choroby zakaźne i odzwierzęce, zeszpecenia, choroby układu krwiotwórczego.

12 – C - całościowe zaburzenia rozwojowe

**Liczba wydanych orzeczeń wg przyczyn niepełnosprawności
dla osób przed 16 rokiem życia,
narastająco za okres od 01.01.2016 r. – 31.12.2016 r.**

Lp.	SYMBOLE	Objaśnienia	Razem	Procentowy udział do ogółem
1	01 - U	upośledzenie umysłowe	10	3,10
2	02 - P	choroby psychiczne	2	0,62
3	03 - L	zaburzenia głosu, mowy i choroby słuchu	26	8,05
4	04 - O	choroby narządu wzroku	5	1,55
5	05 - R	upośledzenie narządu ruchu	20	6,19
6	06 - E	epilepsja	8	2,48
7	07 - S	choroby układu oddechowego i krążenia	40	12,38
8	08 - T	choroby układu pokarmowego	3	0,93
9	09 - M	choroby układu moczowo-płciowego	6	1,86
10	10 - N	choroby neurologiczne	50	15,48
11	11 - I	inne, w tym schorzenia endokrynologiczne, metaboliczne, zaburzenia enzymatyczne, choroby zakaźne i odzwierzęce, zeszpecenia, choroby układu krwiotwórczego.	45	13,93
12	12 - C	Całościowe zaburzenia rozwojowe	108	33,44
RAZEM			323	100

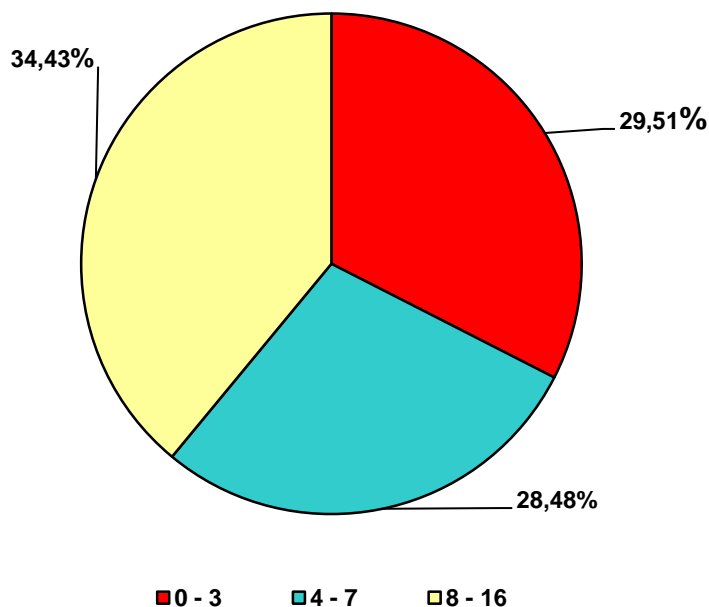
DIAGRAM KOŁOWY
wydane orzeczenia o niepełnosprawności,
ze względu na przyczynę niepełnosprawności
- dotyczy osób przed 16 rokiem życia.



**Liczba wydanych orzeczeń wg przyczyn niepełnosprawności i wieku,
dla osób przed 16 rokiem życia,
narastająco za okres od 01.01.2016 r. – 31.12.2016 r.**

Lp.	SYMBOLE	Objaśnienia	Wiek			
			0 - 3	4 - 7	8 - 16	Razem
1	01 - U	upośledzenie umysłowe	1	5	4	10
2	02 - P	choroby psychiczne	-	-	2	2
3	03 - L	zaburzenia głosu, mowy i choroby słuchu	12	8	6	26
4	04 - O	choroby narządu wzroku	1	2	2	5
5	05 - R	upośledzenie narządu ruchu	5	4	11	20
6	06 - E	epilepsja	3	3	2	8
7	07 - S	choroby układu oddechowego i krążenia	16	11	13	40
8	08 - T	choroby układu pokarmowego	3	-	-	3
9	09 - M	choroby układu moczowo-płciowego	4	2	-	6
10	10 - N	choroby neurologiczne	29	7	14	50
11	11 - I	inne, w tym schorzenia endokrynologiczne, metaboliczne, zaburzenia enzymatyczne, choroby zakaźne i odzwierzęce, zeszpecenia, choroby układu krwiotwórczego.	20	15	10	45
12	12 - C	Całościowe zaburzenia rozwojowe	11	35	62	108
RAZEM			105	92	126	323

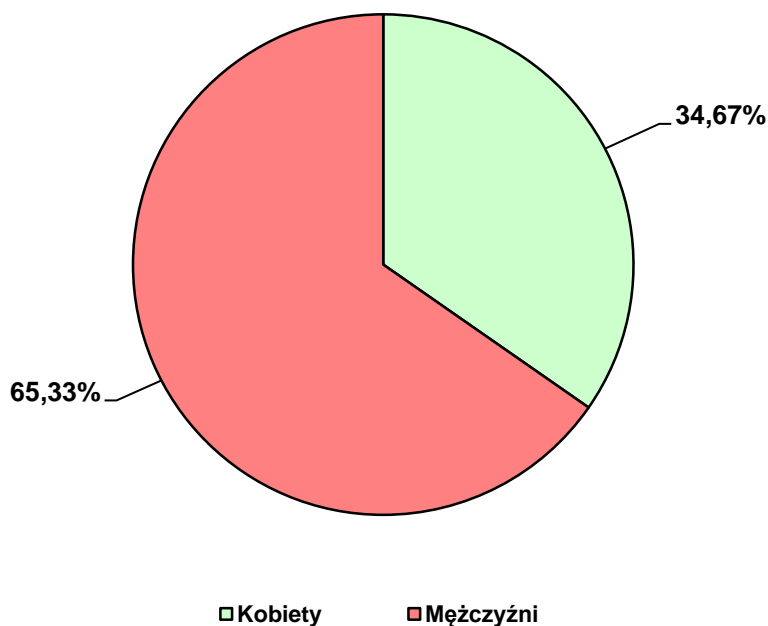
DIAGRAM KOŁOWY
wydane orzeczenia o niepełnosprawności,
ze względu na wiek
- dotyczy osób przed 16 rokiem życia.



**Liczba wydanych orzeczeń wg przyczyn niepełnosprawności i płci,
dla osób przed 16 rokiem życia,
narastająco za okres od 01.01.2016 r. – 31.12.2016 r.**

Lp.	SYMBOLE	Objaśnienia	Płeć		
			Kobiety	Mężczyźni	Razem
1	01 - U	upośledzenie umysłowe	3	7	10
2	02 - P	choroby psychiczne	-	2	2
3	03 - L	zaburzenia głosu, mowy i choroby słuchu	7	19	26
4	04 - O	choroby narządu wzroku	2	3	5
5	05 - R	upośledzenie narządu ruchu	13	7	20
6	06 - E	epilepsja	5	3	8
7	07 - S	choroby układu oddechowego i krążenia	16	24	40
8	08 - T	choroby układu pokarmowego	2	1	3
9	09 - M	choroby układu moczowo-płciowego	2	4	6
10	10 - N	choroby neurologiczne	19	31	50
11	11 - I	inne, w tym schorzenia endokrynologiczne, metaboliczne, zaburzenia enzymatyczne, choroby zakaźne i odzwierzęce, zeszpecenia, choroby układu krwiotwórczego.	20	25	45
12	12 - C	Całościowe zaburzenia rozwojowe	23	85	108
RAZEM			112	211	323

DIAGRAM KOŁOWY
wydane orzeczenia o niepełnosprawności,
ze względu na płeć
- dotyczy osób przed 16 rokiem życia.



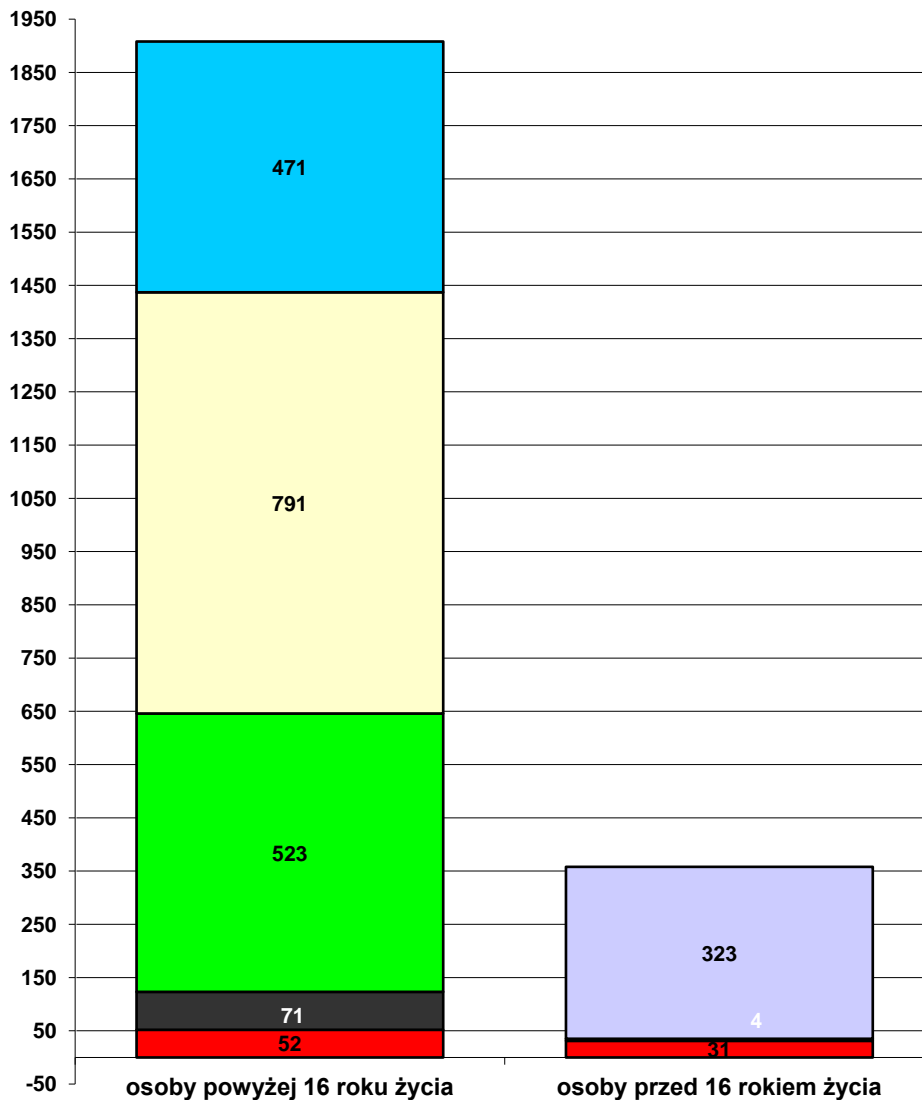
**Liczba i rodzaj wydanych orzeczeń
dla osób powyżej 16 roku życia,
narastająco za okres od 01.01.2016 r. – 31.12.2016 r.**

Lp.	Wyszczególnienie		Liczba	Liczba
1	Wydane orzeczenia z określeniem stopnia niepełnosprawności (w tym z art. 5 a)		x	1.785
2	Wydane orzeczenia o niezaliczeniu do osób niepełnosprawnych		x	52
3	Wydane orzeczenia o odmowie ustalenia stopnia niepełnosprawności		x	71
4	Ogółem wydane orzeczenia		X	1.908
5	w tym: wydane orzeczenia o zaliczeniu do osób niepełnosprawnych po raz pierwszy;	znaczny	274	X
		umiarkowany	266	X
		lekki	218	x
		Razem	758	x
	wydane orzeczenia o wskazaniach do ulg i uprawnień	Liczba	1	x

**Liczba i rodzaj wydanych orzeczeń
dla osób przed 16 rokiem życia,
narastająco za okres od 01.01.2016 r. – 31.12.2016 r.**

Lp.	Wyszczególnienie	Liczba
1	Wydane orzeczenia o odmowie ustalenia niepełnosprawności	4
2	Wydane orzeczenia o niezaliczeniu do osób niepełnosprawnych	31
3	Wydane orzeczenia o zaliczeniu do osób niepełnosprawnych	323
Ogółem wydane orzeczenia:		358

WYKRES SŁUPKOWY wydane orzeczenia ze względu na ich rodzaj

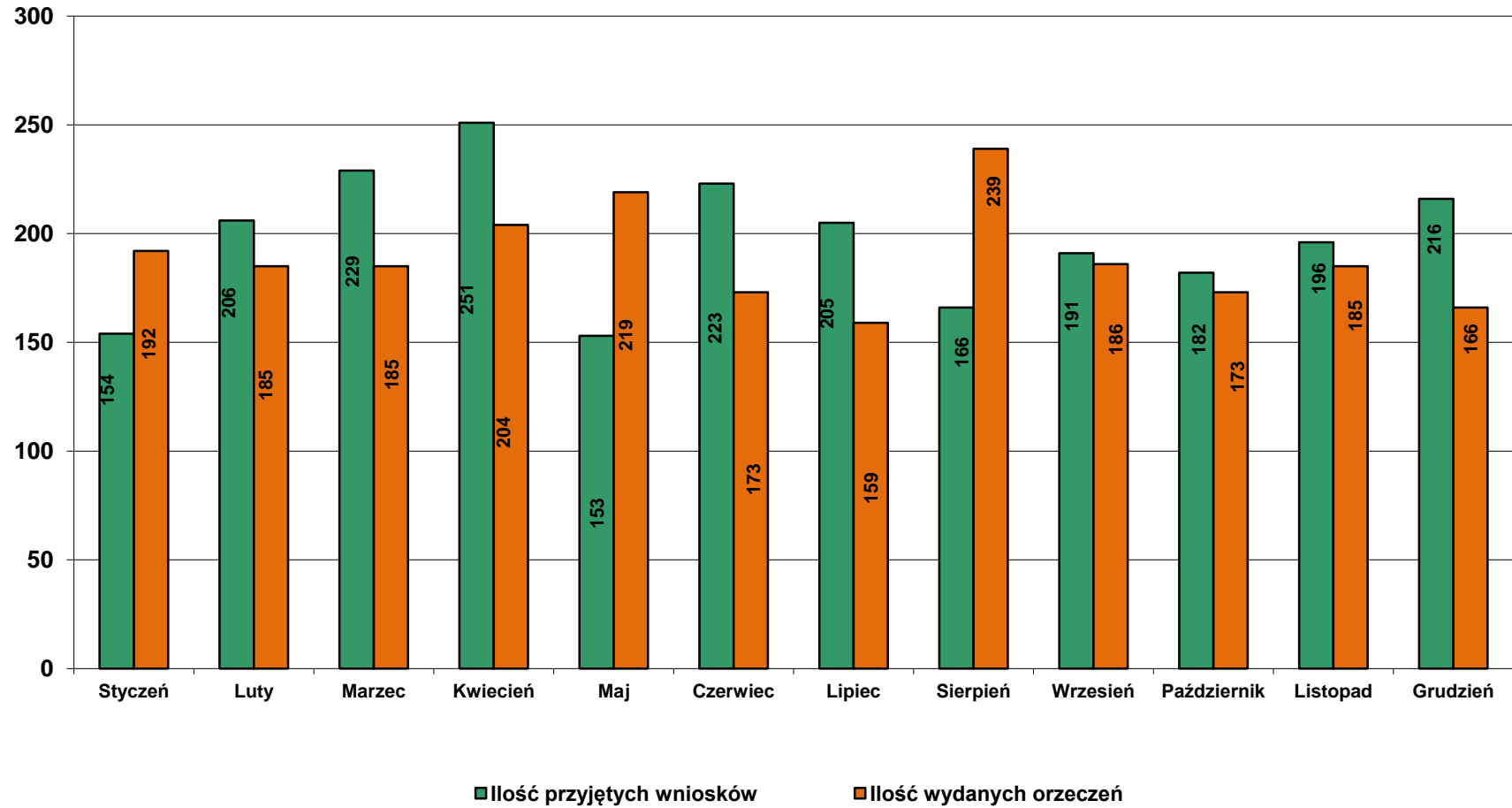


- nie zaliczenie do osób niepełnosprawnych
- odmowa ustalenia niepełnosprawności/stopnia niepełnosprawności
- znaczny
- umiarkowany
- lekki
- zaliczenie do osób niepełnosprawnych

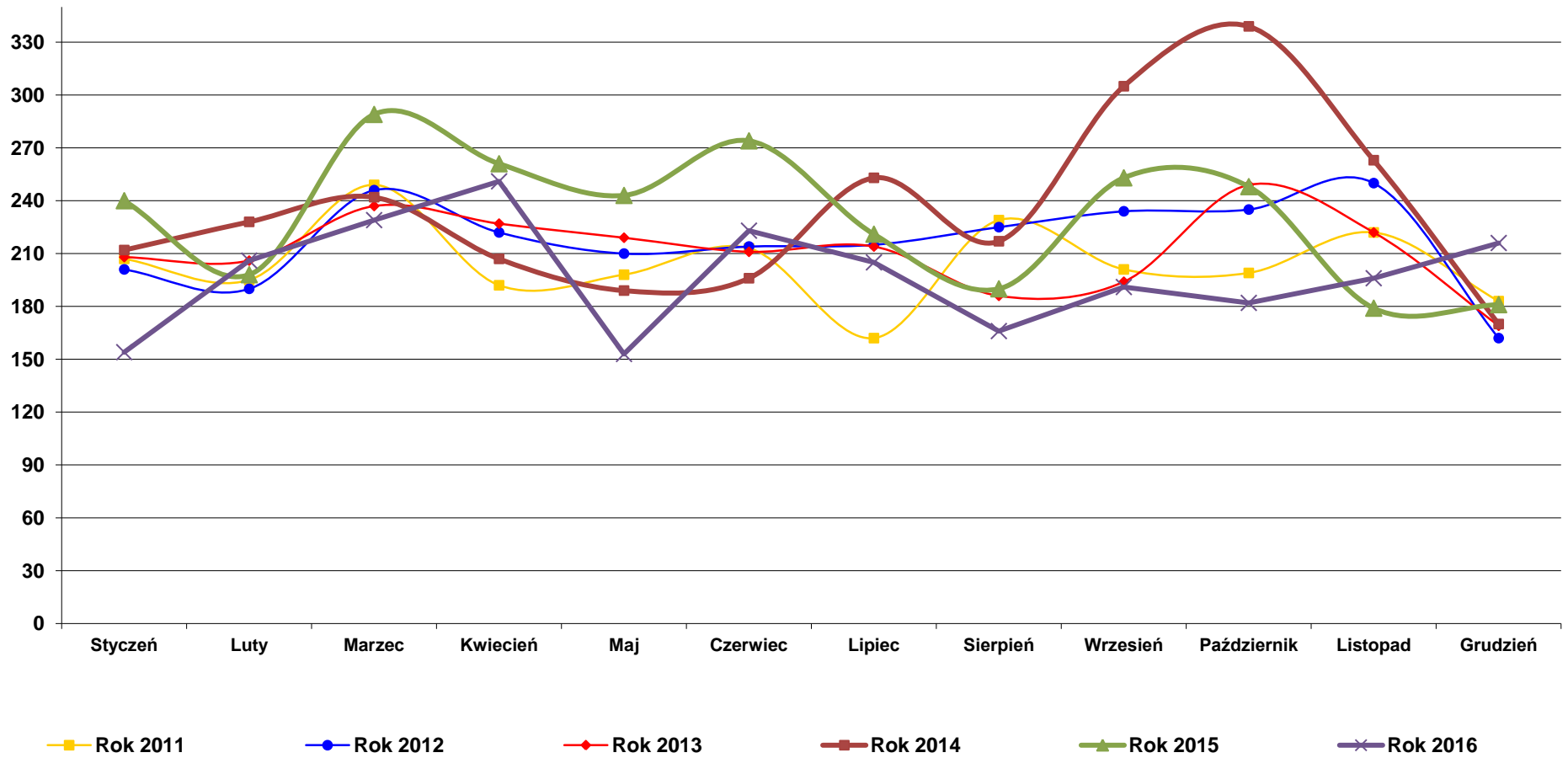
**Ilość przyjętych wniosków i wydanych orzeczeń z podziałem na poszczególne miesiące,
uwzględniając osoby przed 16 rokiem życia oraz osoby powyżej 16 roku życia,
w podziale na powiat bieruńsko – lędziński i Miasto Tychy**

Lp.	Wyszczególnienie	Styczeń	Luty	Marzec	Kwiecień	Maj	Czerwiec	Lipiec	Sierpień	Wrzesień	Październik	Listopad	Grudzień	OGÓŁEM
1.	ILOŚĆ PRZYJĘTYCH WNIOSKÓW (1.1 + 1.2)	154	206	229	251	153	223	205	166	191	182	196	216	2372
1.1	<i>Osoby powyżej 16 roku życia, w tym:</i>	127	167	195	210	129	187	182	140	159	151	168	179	1994
1.1.1	od osób zamieszkujących na terenie miasta Tychy	92	107	152	154	86	134	139	111	110	109	122	138	1454
1.1.2	od osób zamieszkujących na terenie powiatu bieruńsko - lędzińskiego	35	60	43	56	43	53	43	29	49	42	46	41	540
1.2	<i>Osoby przed 16 rokiem życia, w tym:</i>	27	39	34	41	24	36	23	26	32	31	28	37	378
1.2.1	od osób zamieszkujących na terenie miasta Tychy	12	25	25	25	11	24	12	18	24	23	19	26	244
1.2.2	od osób zamieszkujących na terenie powiatu bieruńsko - lędzińskiego	15	14	9	16	13	12	11	8	8	8	9	11	134
2.	ILOŚĆ WYDANYCH ORZECZEŃ (2.1 + 2.2)	192	185	185	204	219	173	159	239	186	173	185	166	2266
2.1	<i>Osoby powyżej 16 roku życia, w tym:</i>	173	153	151	171	181	141	135	209	160	142	154	138	1908
2.1.1	dla osób zamieszkujących na terenie miasta Tychy	127	113	103	134	132	95	94	157	124	104	109	102	1394
2.1.2	dla osób zamieszkujących na terenie powiatu bieruńsko - lędzińskiego	46	40	48	37	49	46	41	52	36	38	45	36	514
2.2	<i>Osoby przed 16 rokiem życia, w tym:</i>	19	32	34	33	38	32	24	30	26	31	31	28	358
2.2.1	dla osób zamieszkujących na terenie miasta Tychy	16	17	20	26	22	15	16	17	17	23	23	20	232
2.2.2	dla osób zamieszkujących na terenie powiatu bieruńsko - lędzińskiego	3	15	14	7	16	17	8	13	9	8	8	8	126

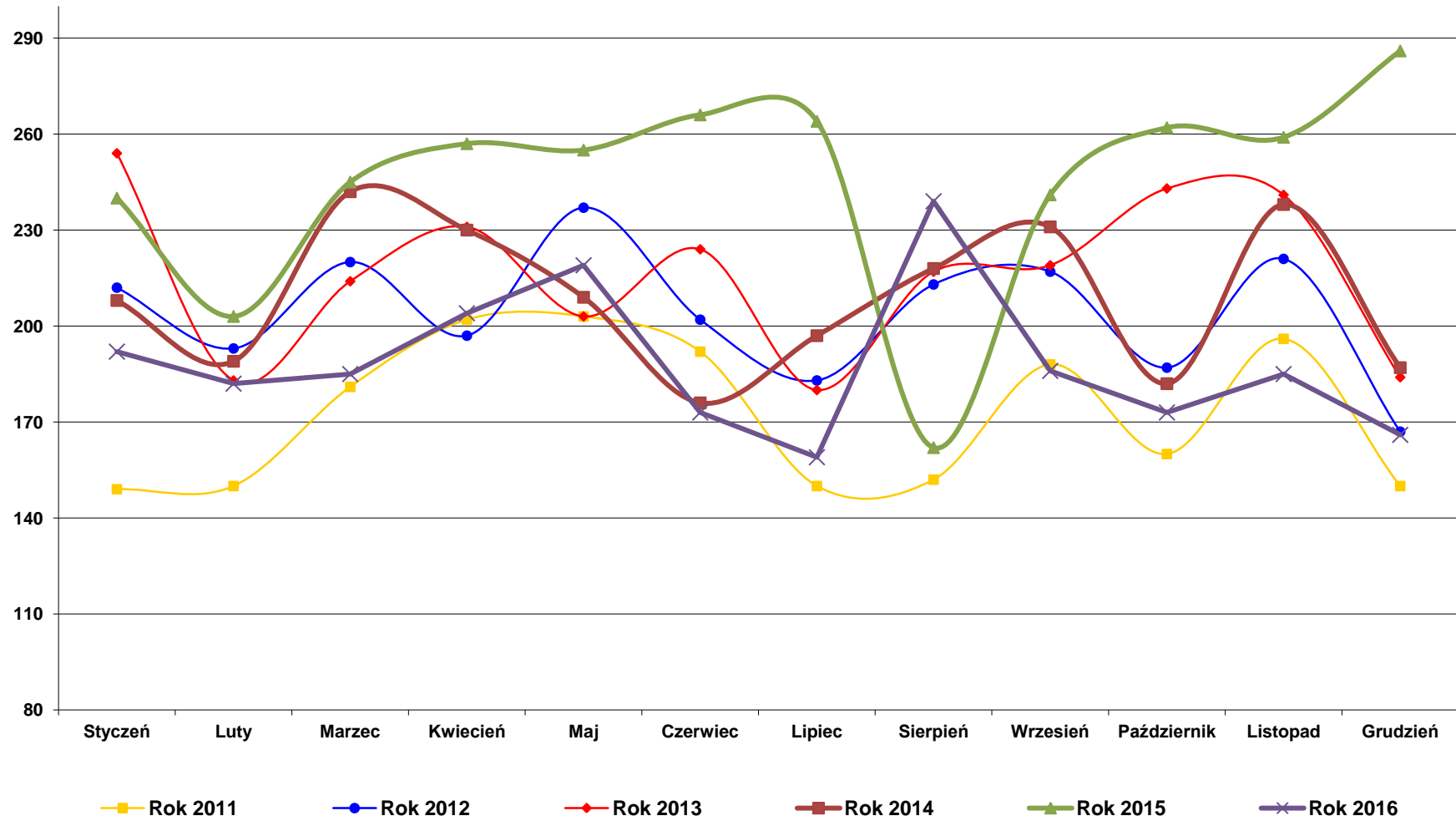
WYKRES SŁUPKOWY
porównanie ilości przyjętych wniosków do wydanych orzeczeń
w podziale na poszczególne miesiące



WYKRES LINIOWY
porównanie ilości przyjętych wniosków
w latach 2011 - 2016
w podziale na miesiące



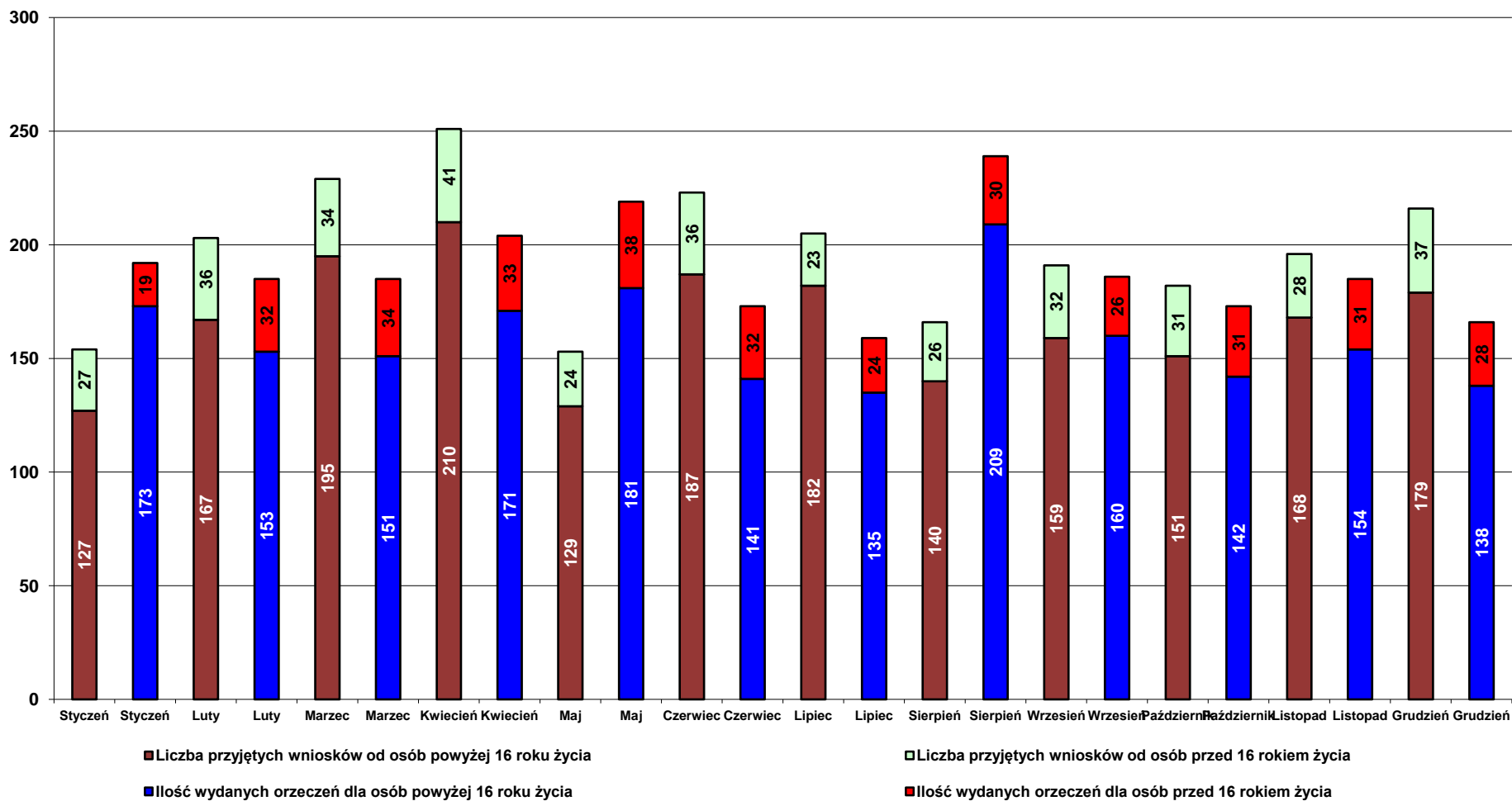
WYKRES LINIOWY
porównanie ilości spraw rozpatrzonych
w latach 2011 - 2016
w podziale na miesiące



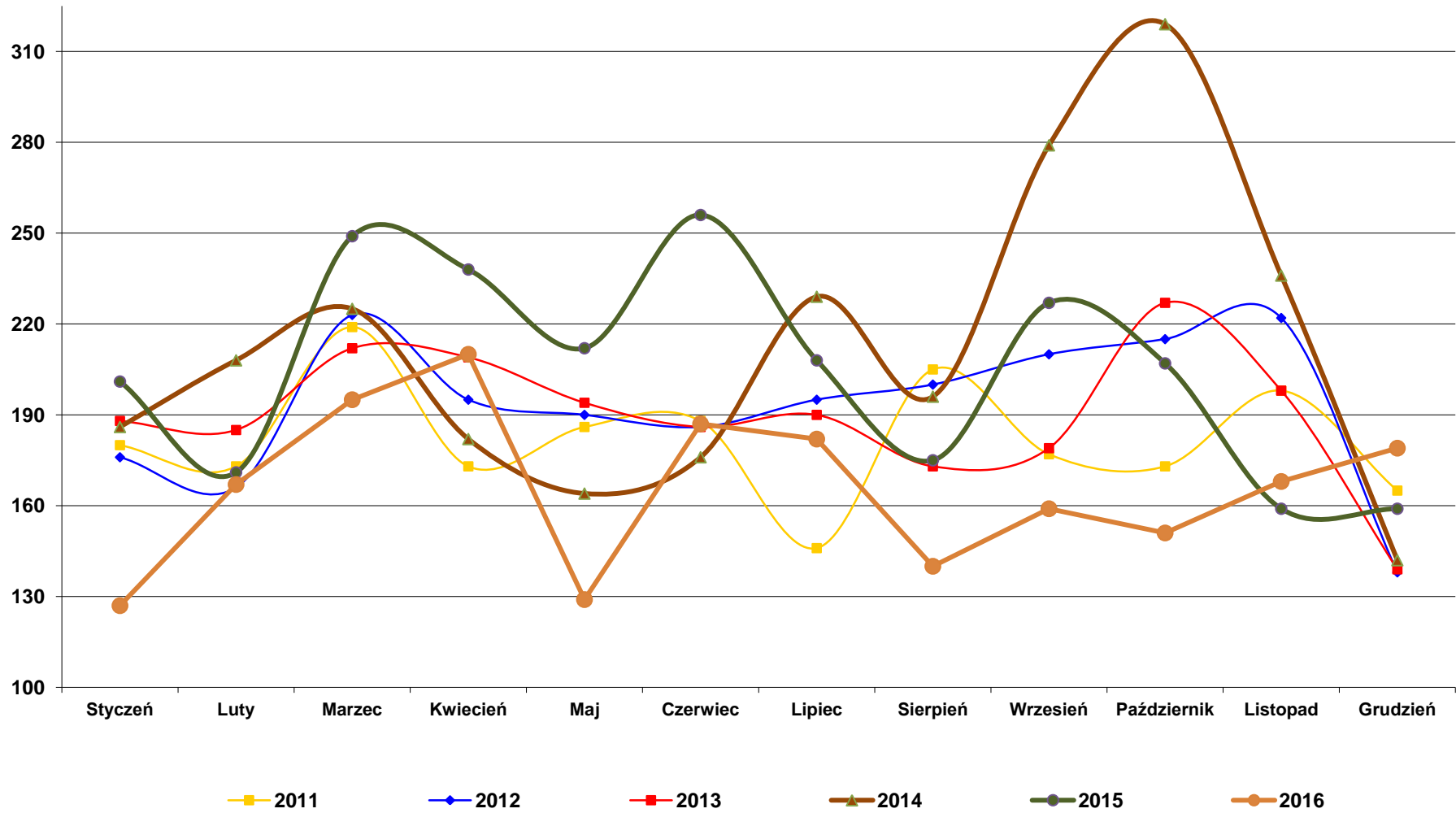
Procentowy udział ilości spraw rozpatrzonych do ilości przyjętych wniosków, w podziale na miesiące, uwzględniając osoby powyżej 16 roku życia i osoby przed 16 rokiem życia

Lp.	Wyszczególnienie	Styczeń	Luty	Marzec	Kwiecień	Maj	Czerwiec	Lipiec	Sierpień	Wrzesień	Październik	Listopad	Grudzień	OGÓŁEM
1.	ILOŚĆ PRZYJĘTYCH WNIOSKÓW (1.1 + 1.2)	154	206	229	251	153	223	205	166	191	182	196	216	2372
1.1	Osoby <u>powyżej 16 roku życia</u>	127	167	195	210	129	187	182	140	159	151	168	179	1994
1.2	Osoby <u>przed 16 rokiem życia</u>	27	39	34	41	24	36	23	26	32	31	28	37	378
2.	ILOŚĆ WYDANYCH ORZECZEŃ (2.1 + 2.2)	192	185	185	204	219	173	159	239	186	173	185	166	2266
2.1	Osoby <u>powyżej 16 roku życia</u>	173	153	151	171	181	141	135	209	160	142	154	138	1908
2.2	Osoby <u>przed 16 rokiem życia</u>	19	32	34	33	38	32	24	30	26	31	31	28	358
3.	PROCENTOWY UDZIAŁ ILOŚCI WYDANYCH ORZECZEŃ DO ILOŚCI PRZYJĘTYCH WNIOSKÓW (1: 2)	124,68	89,81	80,79	81,27	143,14	77,58	77,56	143,98	97,38	95,05	94,39	76,85	95,53
3.1	Osoby <u>powyżej 16 roku życia</u>	136,22	91,62	77,44	81,43	140,31	75,40	74,18	149,29	100,63	94,04	91,67	77,09	95,69
3.2	Osoby <u>przed 16 rokiem życia</u>	70,37	82,05	100,00	80,49	158,33	88,89	104,35	115,38	81,25	100,00	110,71	75,68	94,71

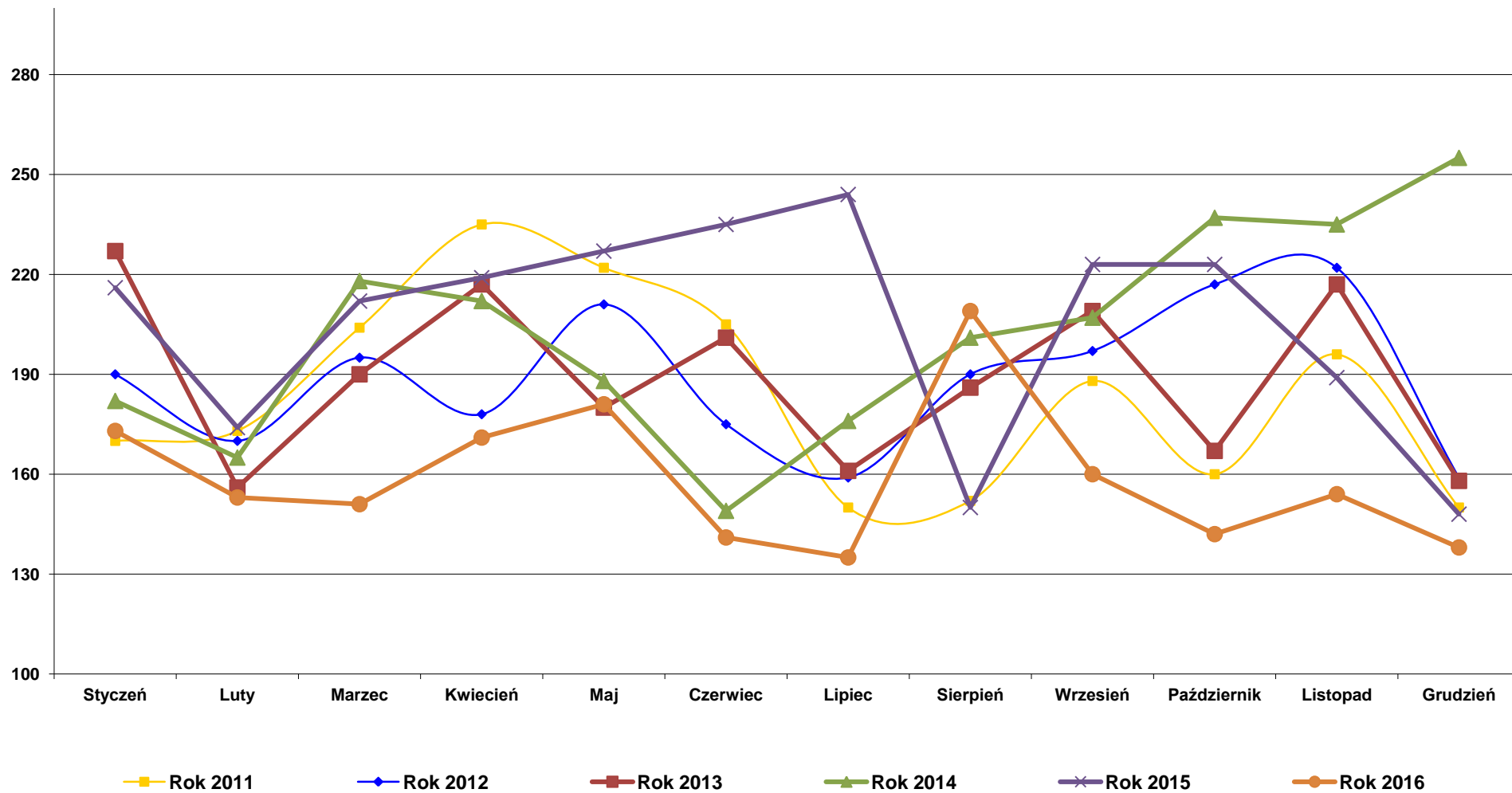
WYKRES SŁUPKOWY
 porównanie ilości przyjętych wniosków do wydanych orzeczeń
 w podziale na poszczególne miesiące,
 uwzględniając osoby powyżej 16 roku życia oraz osoby przed 16 rokiem życia



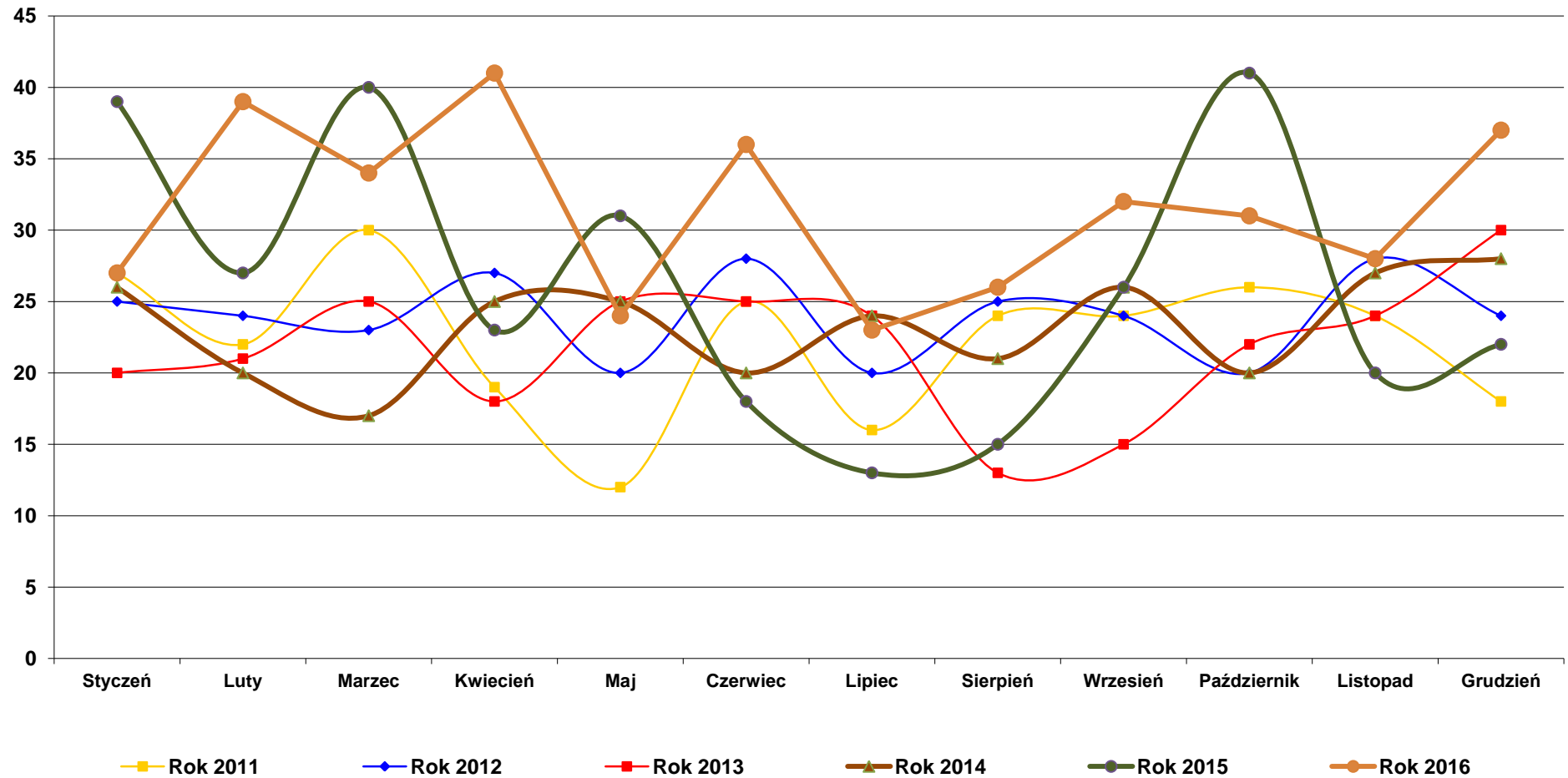
WYKRES LINIOWY
porównanie ilości przyjętych wniosków
w latach 2011 - 2016
w podziale na miesiące
- osoby powyżej 16 roku życia



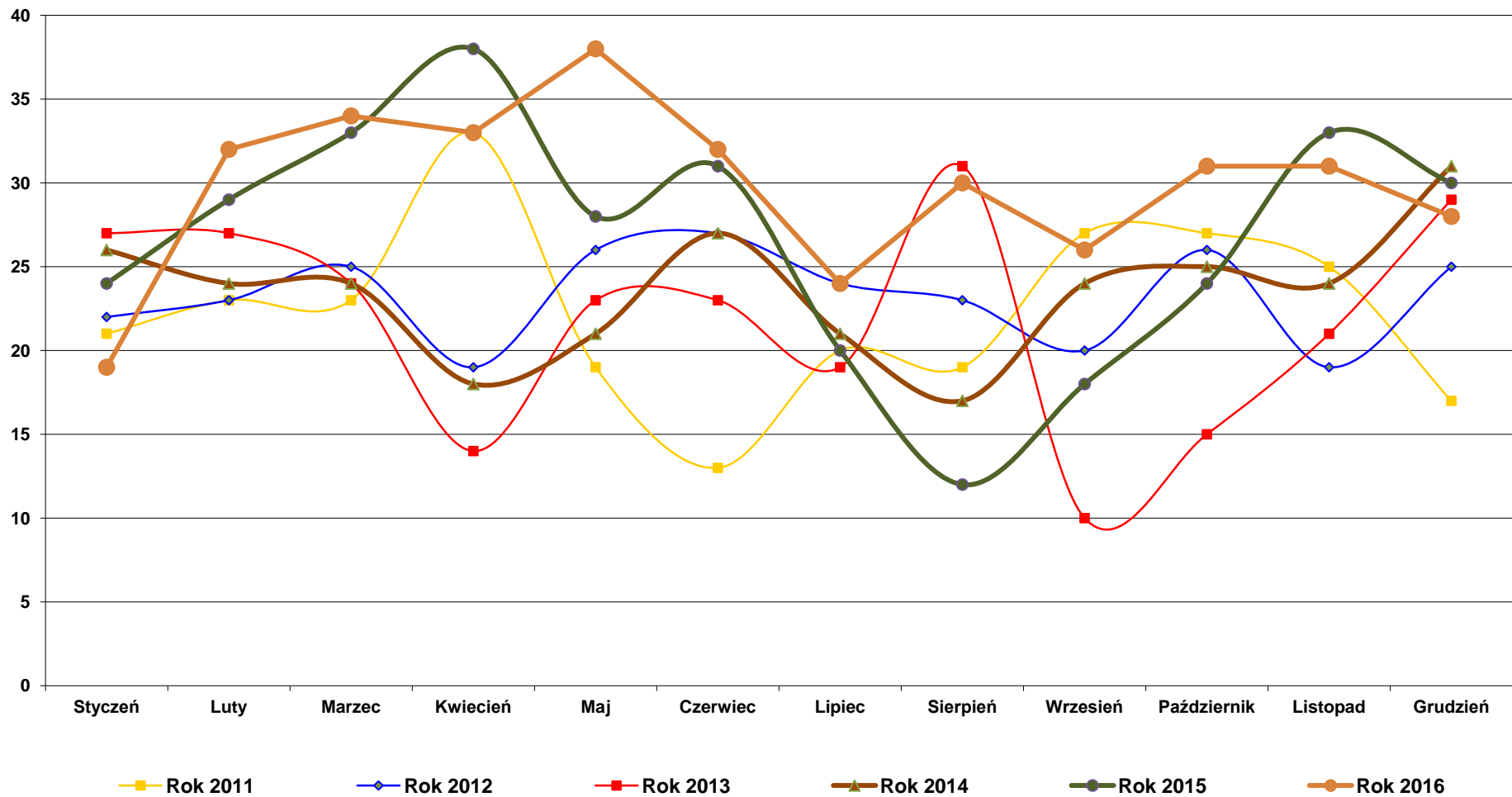
WYKRES LINIOWY
 porównanie ilości spraw rozpatrzonych
 w latach 2011 - 2016
 w podziale na miesiące
 - osoby powyżej 16 roku życia



WYKRES LINIOWY
porównanie ilości przyjętych wniosków
w latach 2011 - 2016
w podziale na miesiące
- osoby przed 16 rokiem życia



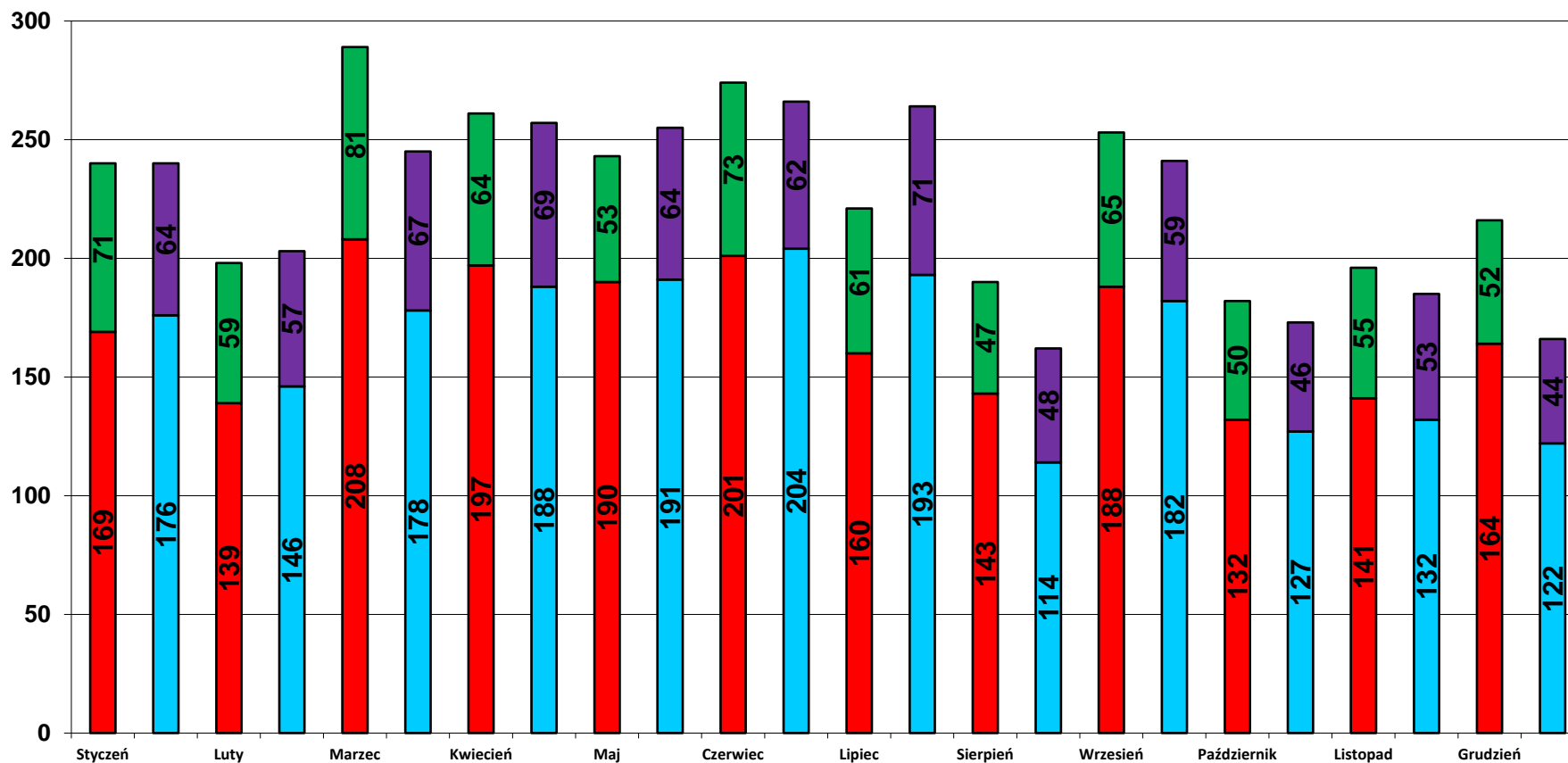
WYKRES LINIOWY
 porównanie ilości spraw rozpatrzonych
 w latach 2011 - 2016
 w podziale na miesiące
 - osoby przed 16 rokiem życia



**Procentowy udział ilości wydanych orzeczeń dla osób zamieszkujących
na terenie powiatu bieruńsko – lędzińskiego i dla osób zamieszkujących na terenie miasta Tychy,
do ilości wydanych orzeczeń ogółem, w podziale na miesiące.**

Lp.	Wyszczególnienie	Styczeń	Luty	Marzec	Kwiecień	Maj	Czerwiec	Lipiec	Sierpień	Wrzesień	Październik	Listopad	Grudzień	OGÓŁEM
1.	ILOŚĆ WYDANYCH ORZECZEŃ OGÓŁEM	192	185	185	204	219	173	159	239	186	173	185	166	2 266
1.1	Osoby <u>powyżej 16 roku życia</u>	173	153	151	171	181	141	135	209	160	142	154	138	1 908
1.2	Osoby <u>przed 16 rokiem życia</u>	19	32	34	33	38	32	24	30	26	31	31	28	358
2.	ILOŚĆ WYDANYCH ORZECZEŃ DLA MIESZKAŃCÓW POWIATU BIERUŃSKO - LĘDZIŃSKIEGO	49	55	62	44	65	63	49	65	45	46	53	44	640
2.1	Osoby <u>powyżej 16 roku życia</u>	46	40	48	37	49	46	41	52	36	38	45	36	514
2.2	Osoby <u>przed 16 rokiem życia</u>	3	15	14	7	16	17	8	13	9	8	8	8	126
3.	PROCENTOWY UDZIAŁ ILOŚCI WYDANYCH ORZECZEŃ DLA MIESZKAŃCÓW POWIATU BIERUŃSKO - LĘDZIŃSKIEGO DO ILOŚCI WYDANYCH ORZECZEŃ OGÓŁEM (2 : 1)	25,52	29,73	33,51	21,57	29,68	36,42	26,89	29,63	24,48	26,59	28,65	26,51	28,24
3.1	Osoby <u>powyżej 16 roku życia</u>	26,59	26,14	31,79	21,64	27,07	32,62	30,37	24,88	22,50	26,76	29,22	26,09	26,94
3.2	Osoby <u>przed 16 rokiem życia</u>	15,79	46,88	41,18	21,21	42,11	53,13	33,33	43,33	34,62	25,81	25,81	28,57	35,20
4.	ILOŚĆ WYDANYCH ORZECZEŃ DLA MIESZKAŃCÓW MIASTA TYCHY	143	130	123	160	154	110	110	174	141	127	132	122	1626
4.1	Osoby <u>powyżej 16 roku życia</u>	127	113	103	134	132	95	94	157	124	104	109	102	1394
4.2	Osoby <u>przed 16 rokiem życia</u>	16	17	20	26	22	15	16	17	17	23	23	20	232
5.	PROCENTOWY UDZIAŁ ILOŚCI WYDANYCH ORZECZEŃ DLA MIESZKAŃCÓW MIASTA TYCHY DO ILOŚCI WYDANYCH ORZECZEŃ OGÓŁEM (5 : 4)	74,48	70,27	66,49	78,43	70,32	63,58	69,18	72,80	75,81	73,41	71,35	73,49	71,76
5.1	Osoby <u>powyżej 16 roku życia</u>	73,41	73,86	68,21	78,36	72,93	67,38	69,63	75,12	77,50	73,24	70,78	73,91	73,06
5.2	Osoby <u>przed 16 rokiem życia</u>	84,21	53,13	58,82	78,79	57,89	46,88	66,67	56,67	65,38	74,19	74,19	71,43	64,80

WYKRES SŁUPKOWY
liczba przyjętych wniosków i wydanych orzeczeń
w podziale na miesiące,
uwzględniając liczbę osób zamieszkujących
na terenie miasta Tychy oraz na terenie powiatu bieruńsko – lędzińskiego



- Liczba przyjętych wniosków od osób zamieszkujących na terenie miasta Tychy
- Liczba przyjętych wniosków od osób zamieszkujących w powiecie bieruńsko-lędzińskim
- Ilość wydanych orzeczeń dla osób zamieszkujących na terenie miasta Tychy
- Ilość wydanych orzeczeń dla osób zamieszkujących na terenie powiatu bieruńsko lędzińskiego