

SPRAWOZDANIE Z DZIAŁALNOŚCI
Powiatowego Zespołu do Spraw Orzekania
o Niepełnosprawności w Tychach
w okresie od 01.01.2015 r. – 31.12.2015 r.

I. Liczba przyjętych wniosków wynosi – 2.777, w tym:

Lp.	Złożone wnioski	Liczba złożonych wniosków
1	przyjęte wnioski o ustalenie stopnia niepełnosprawności - dotyczy osób powyżej 16 roku życia	2.462
2	przyjęte wnioski o ustalenie niepełnosprawności - dotyczy osób przed 16 rokiem życia	315

II. Liczba wydanych orzeczeń w wynosi – 2.780, w tym:

Lp.	Wydane orzeczenia	Liczba wydanych orzeczeń
1	o ustalenie stopnia niepełnosprawności - dotyczy osób powyżej 16 roku życia	2.460
2	o ustalenie niepełnosprawności - dotyczy osób przed 16 rokiem życia	320

III. Ilość wydanych legitymacji wynosi – 683, w tym:

Lp.	Wydane legitymacje na podstawie orzeczeń	Liczba wydanych legitymacji
1	o ustalenie stopnia niepełnosprawności - dotyczy osób powyżej 16 roku życia	576
2	o ustalenie niepełnosprawności - dotyczy osób przed 16 rokiem życia	107

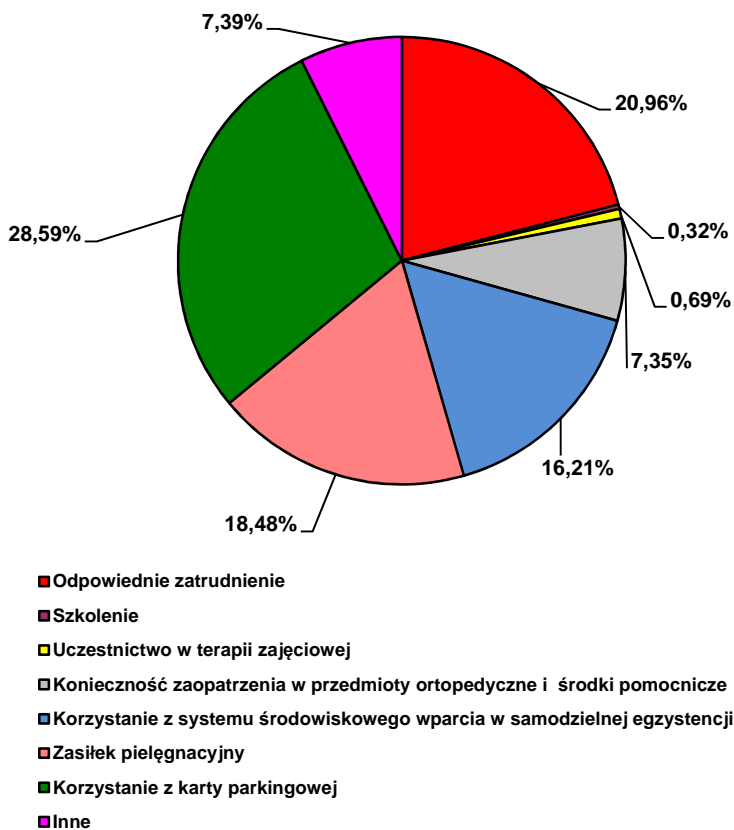
IV. Analizę przyjętych wniosków i wydanych orzeczeń przedstawiają tabele i wykresy, w których ujęto:

- 1) liczbę i cel przyjętych wniosków o ustalenie niepełnosprawności lub stopnia niepełnosprawności,
- 2) liczbę i rodzaj wydanych orzeczeń,
- 3) liczbę wydanych orzeczeń wg przyczyn niepełnosprawności, stopni niepełnosprawności, wieku, płci, wykształcenia i zatrudnienia,
- 4) liczbę wniosków przyjętych w stosunku do spraw rozpatrzonych w poszczególnych miesiącach,
- 5) analizę przyjętych wniosków oraz wydanych orzeczeń w podziale na miasto Tychy i powiat bieruńsko – lędziński,
- 6) porównanie liczby przyjętych wniosków do liczby wydanych orzeczeń w poszczególnych miesiącach roku z podziałem na miasto Tychy i powiat bieruńsko – lędziński,
- 7) porównanie ilości przyjętych wniosków w **ww. okresie** w latach 2011 – 2015 w podziale na miesiące,
- 8) porównanie ilości spraw rozpatrzonych w **ww. okresie** latach 2011 – 2015 w podziale na miesiące.

**Liczba i cel przyjętych wniosków o ustalenie stopnia niepełnosprawności,
dla osób powyżej 16 roku życia,
narastająco za okres od 01.01.2015 r. – 31.12.2015 r.**

Lp.	Cel złożenia wniosku	Liczba
1	Odpowiednie zatrudnienie	516
2	Szkolenie	8
3	Uczestnictwo w warsztatach terapii zajęciowej	17
4	Konieczność zaopatrzenia w przedmioty ortopedyczne i środki pomocnicze	181
5	Korzystanie z systemu środowiskowego wsparcia w samodzielnej egzystencji (korzystanie z usług socjalnych, opiekuńczych, terapeutycznych i rehabilitacyjnych)	399
6	Zasiłek pielęgnacyjny	455
7	Korzystanie z karty parkingowej	704
8	Inne	182
RAZEM:		2462

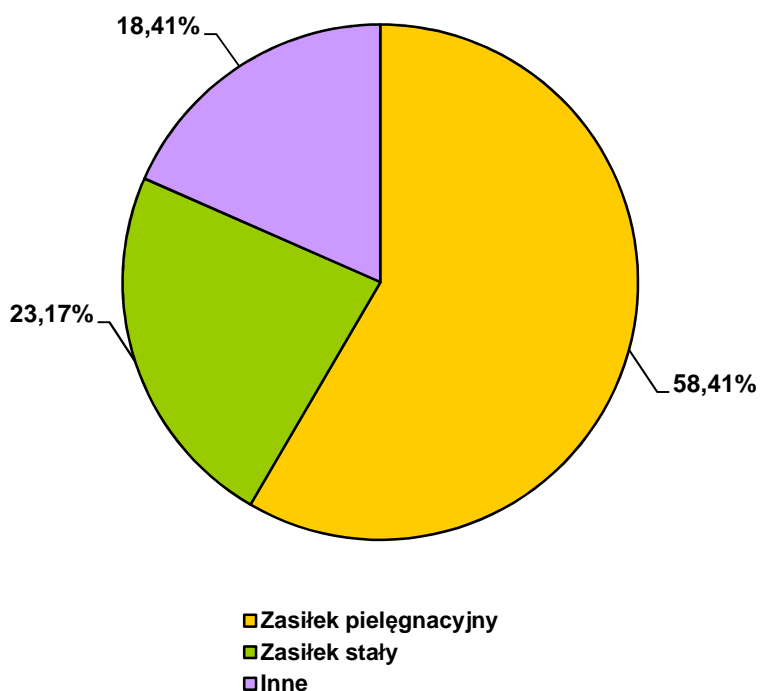
DIAGRAM KOŁOWY
wnioski o wydane orzeczeń o stopniu niepełnosprawności,
ze względu na cel ich złożenia
- dotyczy osób powyżej 16 roku życia.



**Liczba i cel przyjętych wniosków o ustalenie niepełnosprawności,
dla osób przed 16 rokiem życia,
narastająco za okres od 01.01.2015 r. – 31.12.2015 r.**

Lp.	Cel złożenia wniosku	Liczba
1	Zasiłek pielęgnacyjny	184
2	Zasiłek stały	73
3	Inne (np. uzyskanie karty parkingowej uczestnictwo w turnusach rehabilitacyjnych, terapii zajęciowej, zaopatrzenie w przedmioty ortopedyczne, środki pomocnicze i inne pomoce techniczne ułatwiające funkcjonowanie)	58
RAZEM:		315

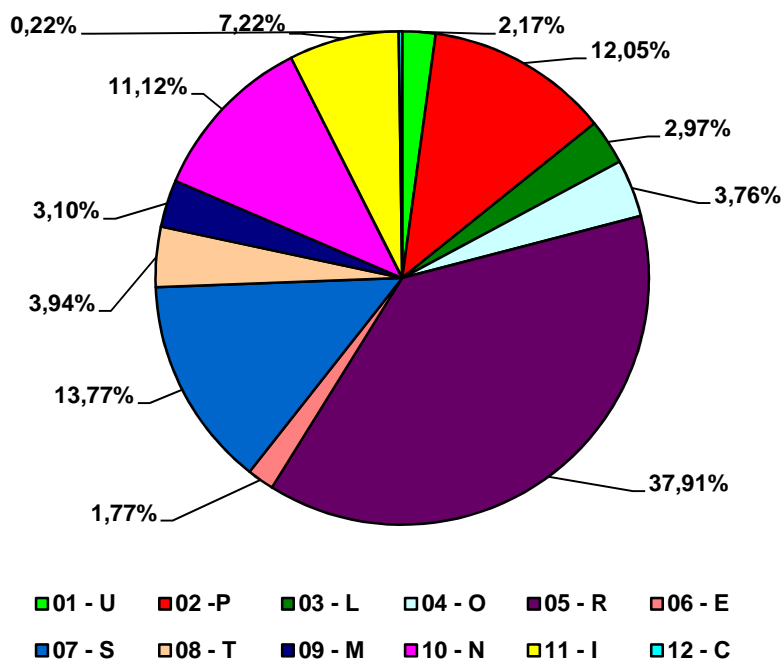
DIAGRAM KOŁOWY
wnioski o wydane orzeczeń o niepełnosprawności,
ze względu na cel ich złożenia
- dotyczy osób przed 16 rokiem życia.



**Liczba wydanych orzeczeń wg przyczyn niepełnosprawności
dla osób powyżej 16 roku życia,
narastająco za okres od 01.01.2015 r. – 31.12.2015 r.**

Lp.	SYMBOLE	Objaśnienia	Razem	Procentowy udział do ogółem
1	01 - U	upośledzenie umysłowe	49	2,17
2	02 - P	choroby psychiczne	272	12,05
3	03 - L	zaburzenia głosu, mowy i choroby słuchu	67	2,97
4	04 - O	choroby narządu wzroku	85	3,76
5	05 - R	upośledzenie narządu ruchu	856	37,91
6	06 - E	epilepsja	40	1,77
7	07 - S	choroby układu oddechowego i krążenia	311	13,77
8	08 - T	choroby układu pokarmowego	89	3,94
9	09 - M	choroby układu moczowo-płciowego	71	3,14
10	10 - N	choroby neurologiczne	250	11,07
11	11 - I	inne, w tym schorzenia endokrynologiczne, metaboliczne, zaburzenia enzymatyczne, choroby zakaźne i odzwierzęce, zeszpecenia, choroby układu krwiotwórczego.	163	7,22
12	12 - C	Całościowe zaburzenia rozwojowe	5	0,22
RAZEM			2 258	100

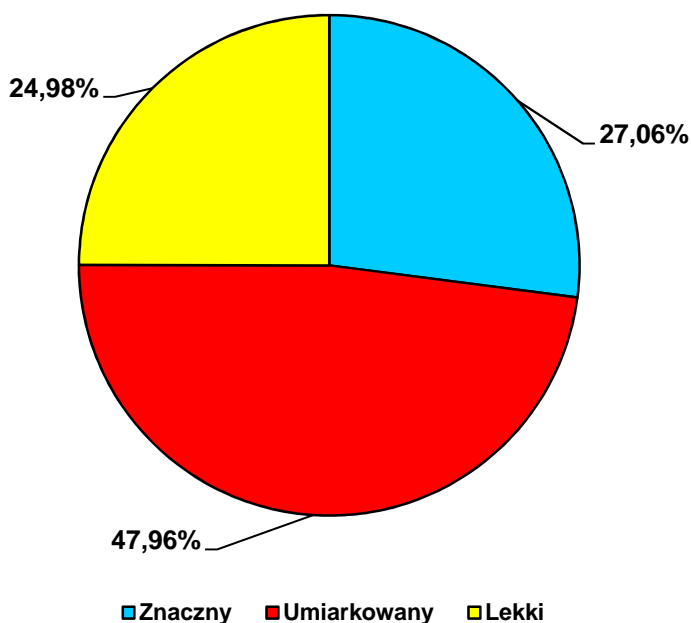
DIAGRAM KOŁOWY
wydane orzeczenia o stopniu niepełnosprawności,
ze względu na przyczynę niepełnosprawności
- dotyczy osób powyżej 16 roku życia.



**Liczba wydanych orzeczeń wg przyczyn niepełnosprawności i stopni
niepełnosprawności dla osób powyżej 16 roku życia,
narastająco za okres od 01.01.2015 r. – 31.12.2015 r.**

Lp.	SYMBOLE	Objaśnienia	Stopień niepełnosprawności			
			Znaczny	Umiarkowany	Lekki	Razem
1	01 - U	upośledzenie umysłowe	33	15	1	49
2	02 - P	choroby psychiczne	68	177	27	272
3	03 - L	zaburzenia głosu, mowy i choroby słuchu	13	10	44	67
4	04 - O	choroby narządu wzroku	32	34	19	85
5	05 - R	upośledzenie narządu ruchu	123	443	290	856
6	06 - E	epilepsja	2	17	21	40
7	07 - S	choroby układu oddechowego i krążenia	82	156	73	311
8	08 - T	choroby układu pokarmowego	49	24	16	89
9	09 - M	choroby układu moczowo-płciowego	37	28	6	71
10	10 - N	choroby neurologiczne	119	108	23	250
11	11 - I	inne, w tym schorzenia endokrynologiczne, metaboliczne, zaburzenia enzymatyczne, choroby zakaźne i odzwierzęce, zeszpecenia, choroby układu krwiotwórczego.	53	66	44	163
12	12 - C	Całościowe zaburzenia rozwojowe	-	5	-	5
RAZEM			611	1 083	564	2 258

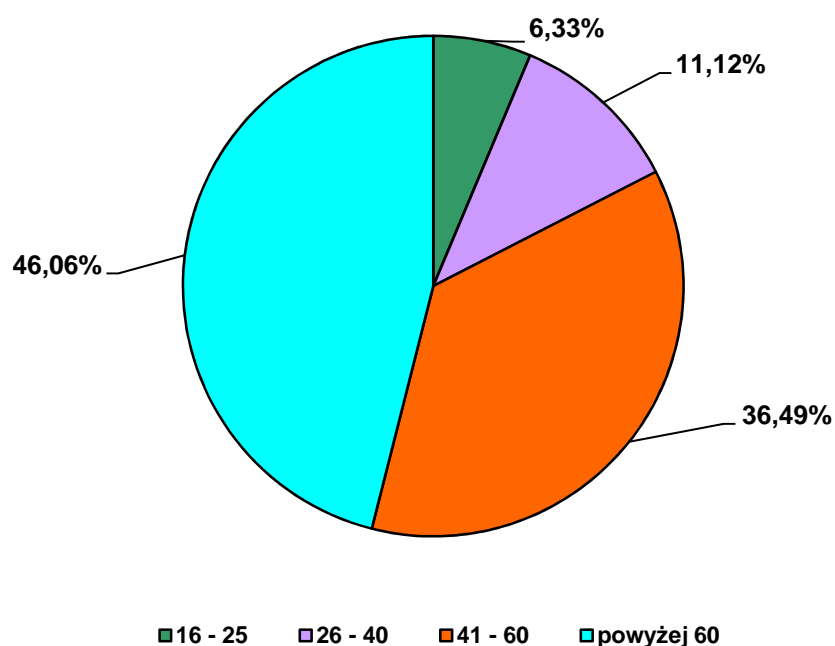
DIAGRAM KOŁOWY
wydane orzeczenia o stopniu niepełnosprawności,
ze względu na stopień niepełnosprawności
- dotyczy osób powyżej 16 roku życia.



**Liczba wydanych orzeczeń wg przyczyn niepełnosprawności i wieku,
dla osób powyżej 16 roku życia,
narastająco za okres od 01.01.2015 r. – 31.12.2015 r.**

Lp.	SYMBOLE	Objaśnienia	Wiek				Razem
			16 - 25	26 - 40	41 - 60	powyżej 60	
1	01 - U	upośledzenie umysłowe	26	17	5	1	49
2	02 - P	choroby psychiczne	28	66	107	71	272
3	03 - L	zaburzenia głosu, mowy i choroby słuchu	5	3	25	34	67
4	04 - O	choroby narządu wzroku	7	7	34	37	85
5	05 - R	upośledzenie narządu ruchu	22	58	318	458	856
6	06 - E	epilepsja	8	11	12	7	38
7	07 - S	choroby układu oddechowego i krążenia	7	14	103	185	309
8	08 - T	choroby układu pokarmowego	5	13	36	36	90
9	09 - M	choroby układu moczowo-płciowego	3	7	20	44	74
10	10 - N	choroby neurologiczne	14	25	87	119	245
11	11 - I	inne, w tym schorzenia endokrynologiczne, metaboliczne, zaburzenia enzymatyczne, choroby zakaźne i odzwierzęce, zeszpecenia, choroby układu krwiotwórczego.	13	22	77	48	160
12	12 - C	Całościowe zaburzenia rozwojowe	5	8	-	-	13
RAZEM			143	251	824	1 040	2 258

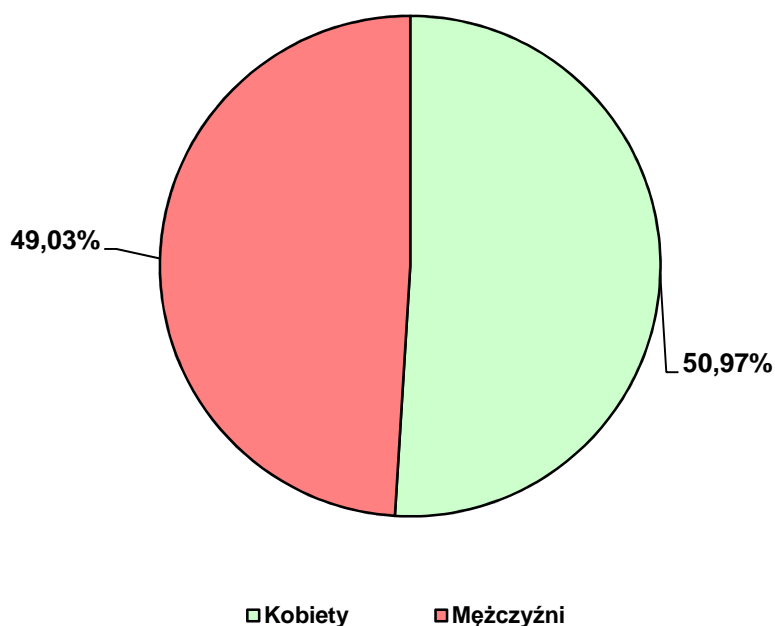
DIAGRAM KOŁOWY
wydane orzeczenia o stopniu niepełnosprawności,
ze względu na wiek
- dotyczy osób powyżej 16 roku życia.



**Liczba wydanych orzeczeń wg przyczyn niepełnosprawności i płci,
dla osób powyżej 16 roku życia,
narastająco za okres od 01.01.2015 r. – 31.12.2015 r.**

Lp.	SYMBOLE	Objaśnienia	Płeć		
			Kobiety	Mężczyźni	Razem
1	01 - U	upośledzenie umysłowe	26	23	49
2	02 - P	choroby psychiczne	148	124	272
3	03 - L	zaburzenia głosu, mowy i choroby słuchu	24	43	67
4	04 - O	choroby narządu wzroku	44	41	85
5	05 - R	upośledzenie narządu ruchu	427	429	856
6	06 - E	epilepsja	22	18	40
7	07 - S	choroby układu oddechowego i krążenia	131	180	311
8	08 - T	choroby układu pokarmowego	37	52	89
9	09 - M	choroby układu moczowo-płciowego	36	34	70
10	10 - N	choroby neurologiczne	123	128	251
11	11 - I	inne, w tym schorzenia endokrynologiczne, metaboliczne, zaburzenia enzymatyczne, choroby zakaźne i odzwierzęce, zeszpecenia, choroby układu krwiotwórczego.	133	30	163
12	12 - C	Całościowe zaburzenia rozwojowe	-	5	5
RAZEM			1 151	1 107	2 258

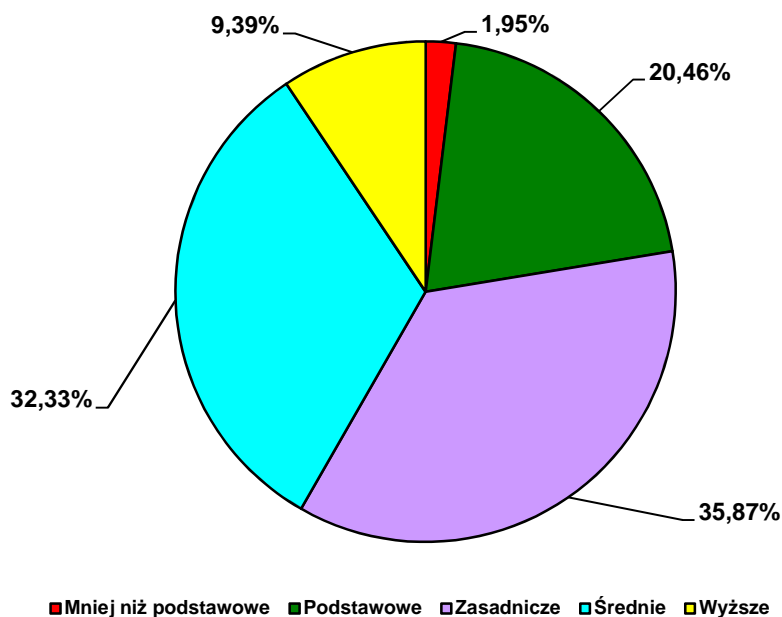
DIAGRAM KOŁOWY
wydane orzeczenia o stopniu niepełnosprawności,
ze względu na płeć
- dotyczy osób powyżej 16 roku życia.



**Liczba wydanych orzeczeń wg przyczyn niepełnosprawności i wykształcenia,
dla osób powyżej 16 roku życia,
narastająco za okres od 01.01.2015 r. – 31.12.2015 r.**

Lp.	SYMBOLE	Objaśnienia	Wykształcenie					Razem
			mniej niż podstawowe	podstawowe	zasadnicze	średnie	wyższe	
1	01 - U	upośledzenie umysłowe	19	23	7	-	-	49
2	02 - P	choroby psychiczne	7	75	82	87	21	272
3	03 - L	zaburzenia głosu, mowy i choroby słuchu	1	16	28	19	3	67
4	04 - O	choroby narządu wzroku	-	10	35	35	5	85
5	05 - R	upośledzenie narządu ruchu	12	145	310	297	92	856
6	06 - E	epilepsja	-	11	13	10	6	40
7	07 - S	choroby układu oddechowego i krążenia	3	82	115	90	21	311
8	08 - T	choroby układu pokarmowego	-	14	43	29	3	89
9	09 - M	choroby układu moczowo-płciowego	-	15	22	24	9	70
10	10 - N	choroby neurologiczne	-	48	102	74	27	251
11	11 - I	inne, w tym schorzenia endokrynologiczne, metaboliczne, zaburzenia enzymatyczne, choroby zakaźne i odzwierzęce, zeszpecenia, choroby układu krwiotwórczego.	2	20	53	63	25	163
12	12 - C	Całościowe zaburzenia rozwojowe	-	3	-	2	-	5
RAZEM			44	462	810	730	212	2 258

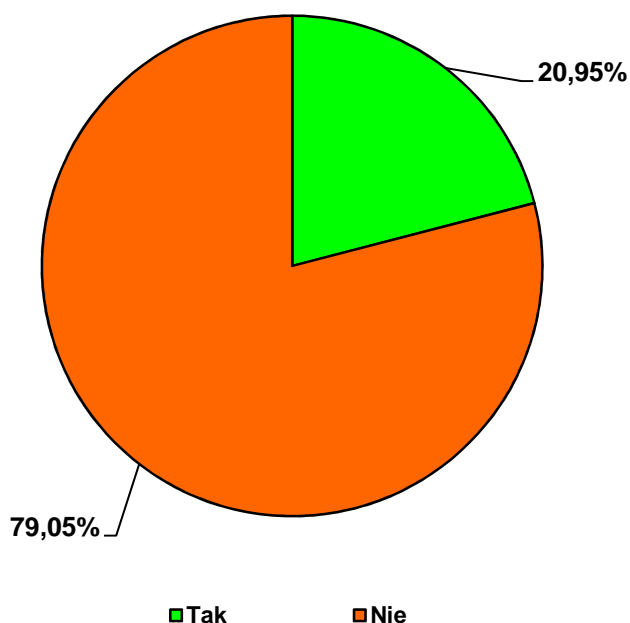
DIAGRAM KOŁOWY
wydane orzeczenia o stopniu niepełnosprawności,
ze względu na wykształcenie
- dotyczy osób powyżej 16 roku życia.



**Liczba wydanych orzeczeń wg przyczyn niepełnosprawności i zatrudnienia,
dla osób powyżej 16 roku życia,
narastająco za okres od 01.01.2015 r. – 31.12.2015 r.**

Lp.	SYMBOLE	Objaśnienia	Zatrudnienie		
			Tak	Nie	Razem
1	01 - U	upośledzenie umysłowe	1	48	49
2	02 - P	choroby psychiczne	52	220	272
3	03 - L	zaburzenia głosu, mowy i choroby słuchu	19	48	67
4	04 - O	choroby narządu wzroku	22	63	85
5	05 - R	upośledzenie narządu ruchu	192	664	856
6	06 - E	epilepsja	9	31	40
7	07 - S	choroby układu oddechowego i krążenia	60	251	311
8	08 - T	choroby układu pokarmowego	14	75	89
9	09 - M	choroby układu moczowo-płciowego	9	62	71
10	10 - N	choroby neurologiczne	44	206	250
11	11 - I	inne, w tym schorzenia endokrynologiczne, metaboliczne, zaburzenia enzymatyczne, choroby zakaźne i odzwierzęce, zeszpecenia, choroby układu krwiotwórczego.	51	112	163
12	12 - C	Całościowe zaburzenia rozwojowe	-	5	5
RAZEM			473	1 785	2 258

DIAGRAM KOŁOWY
wydane orzeczenia o stopniu niepełnosprawności,
ze względu na zatrudnienie
- dotyczy osób powyżej 16 roku życia.



**Liczba wydanych orzeczeń o wskazaniach do ulg i uprawnień
wg przyczyn niepełnosprawności, stopni niepełnosprawności, wieku i płci
narastająco za okres od 01.01.2015 r. – 31.12.2015 r.**

Lp.	SYMBOLE	Stopień niepełnosprawności				WIEK				PŁEĆ	
		znaczny	umiarkowany	lekki	Razem	16-25	26-40	41-60	61 i więcej	Kobiety	Mężczyźni
1	01 – U	-	-	-	-	-	-	-	-	-	-
2	02 – P	-	-	-	-	-	-	-	-	-	-
3	03 – L	-	-	-	-	-	-	-	-	-	-
4	04 – O	-	-	-	-	-	-	-	-	-	-
5	05 – R	-	-	-	-	-	-	-	-	-	-
6	06 – E	-	-	-	-	-	-	-	-	-	-
7	07 – S	-	-	-	-	-	-	-	-	-	-
8	08 – T	-	-	-	-	-	-	-	-	-	-
9	09 – M	-	-	-	-	-	-	-	-	-	-
10	10 – N	-	-	-	-	-	-	-	-	-	-
11	11 – I	-	-	-	-	-	-	-	-	-	-
12	12 – C	-	-	-	-	-	-	-	-	-	-
Razem		-	-	-	-	-	-	-	-	-	-

Objaśnienia:

01 – U - upośledzenie umysłowe

02 – P - choroby psychiczne

03 – L - zaburzenia głosu, mowy i choroby słuchu

04 – O - choroby narządu wzroku

05 – R - upośledzenie narządu ruchu

06 – E - epilepsja

07 – S - choroby układu oddechowego i krążenia

08 – T - choroby układu pokarmowego

09 – M - choroby układu moczowo- płciowego

10 – N - choroby neurologiczne

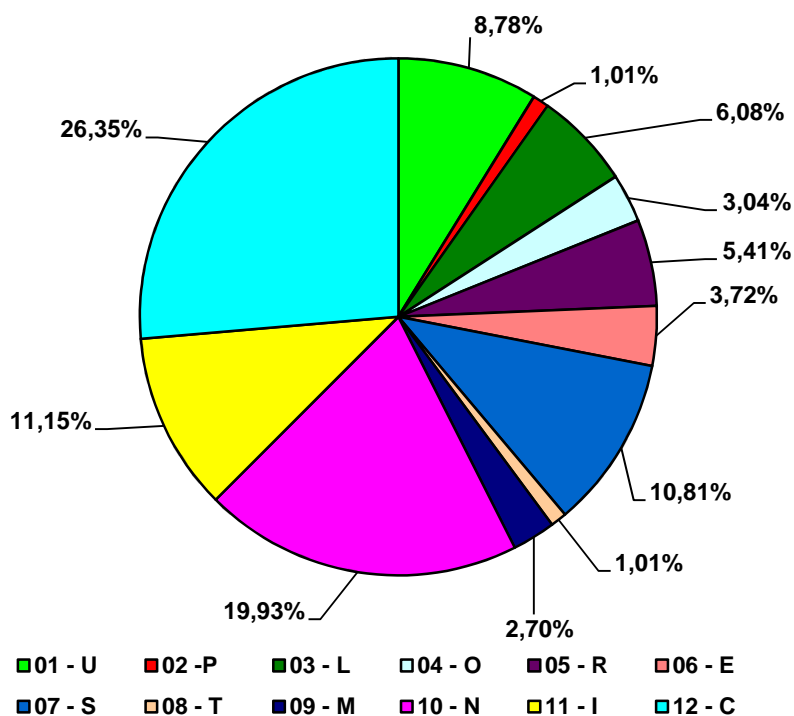
11 – I - inne, w tym schorzenia endokrynologiczne, metaboliczne, zaburzenia enzymatyczne, choroby zakaźne i odzwierzęce, zeszpecenia, choroby układu krwiotwórczego.

12 – C - całościowe zaburzenia rozwojowe

**Liczba wydanych orzeczeń wg przyczyn niepełnosprawności
dla osób przed 16 rokiem życia,
narastająco za okres od 01.01.2015 r. – 31.12.2015 r.**

Lp.	SYMBOLE	Objaśnienia	Razem	Procentowy udział do ogółem
1	01 - U	upośledzenie umysłowe	26	8,78
2	02 - P	choroby psychiczne	3	1,01
3	03 - L	zaburzenia głosu, mowy i choroby słuchu	18	6,08
4	04 - O	choroby narządu wzroku	9	3,04
5	05 - R	upośledzenie narządu ruchu	16	5,41
6	06 - E	epilepsja	11	3,72
7	07 - S	choroby układu oddechowego i krążenia	32	10,81
8	08 - T	choroby układu pokarmowego	3	1,01
9	09 - M	choroby układu moczowo-płciowego	8	2,70
10	10 - N	choroby neurologiczne	59	19,93
11	11 - I	inne, w tym schorzenia endokrynologiczne, metaboliczne, zaburzenia enzymatyczne, choroby zakaźne i odzwierzęce, zeszpecenia, choroby układu krwiotwórczego.	33	11,15
12	12 - C	Całościowe zaburzenia rozwojowe	78	26,35
RAZEM			296	100

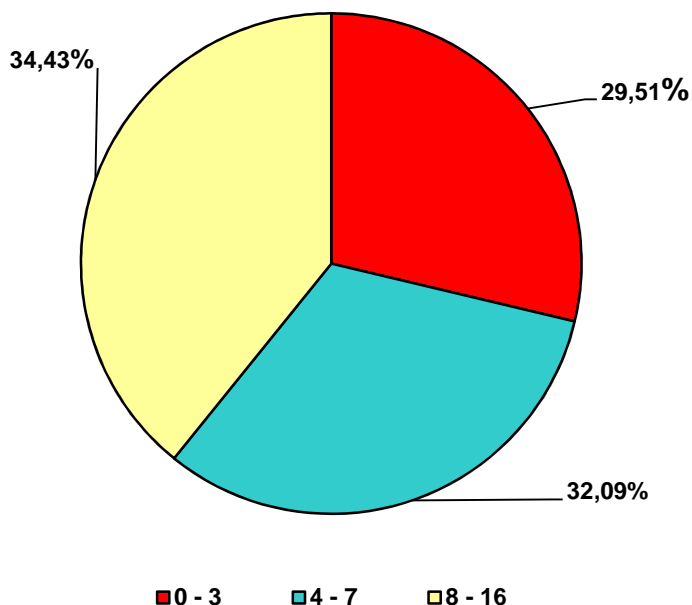
DIAGRAM KOŁOWY
wydane orzeczenia o niepełnosprawności,
ze względu na przyczynę niepełnosprawności
- dotyczy osób przed 16 rokiem życia.



**Liczba wydanych orzeczeń wg przyczyn niepełnosprawności i wieku,
dla osób przed 16 rokiem życia,
narastająco za okres od 01.01.2015 r. – 31.12.2015 r.**

Lp.	SYMBOLE	Objaśnienia	Wiek			
			0 - 3	4 - 7	8 - 16	Razem
1	01 - U	upośledzenie umysłowe	-	6	20	26
2	02 - P	choroby psychiczne	-	-	3	3
3	03 - L	zaburzenia głosu, mowy i choroby słuchu	7	6	5	18
4	04 - O	choroby narządu wzroku	1	4	4	9
5	05 - R	upośledzenie narządu ruchu	5	6	5	16
6	06 - E	epilepsja	4	5	2	11
7	07 - S	choroby układu oddechowego i krążenia	11	16	5	32
8	08 - T	choroby układu pokarmowego	2	-	1	3
9	09 - M	choroby układu moczowo-płciowego	2	3	3	8
10	10 - N	choroby neurologiczne	26	16	17	59
11	11 - I	inne, w tym schorzenia endokrynologiczne, metaboliczne, zaburzenia enzymatyczne, choroby zakaźne i odzwierzęce, zeszpecenia, choroby układu krwiotwórczego.	15	7	11	33
12	12 - C	Całościowe zaburzenia rozwojowe	12	26	40	78
RAZEM			85	95	116	296

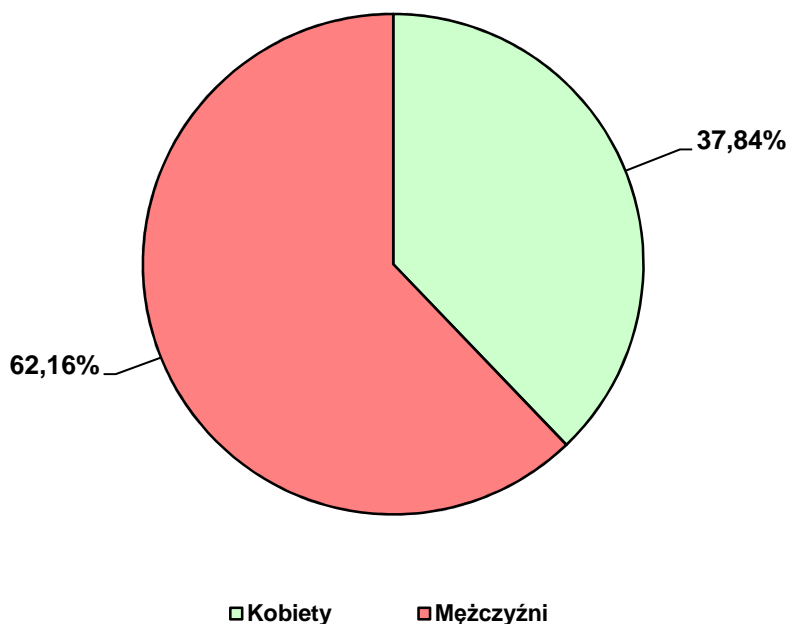
DIAGRAM KOŁOWY
wydane orzeczenia o niepełnosprawności,
ze względu na wiek
- dotyczy osób przed 16 rokiem życia.



**Liczba wydanych orzeczeń wg przyczyn niepełnosprawności i płci,
dla osób przed 16 rokiem życia,
narastająco za okres od 01.01.2015 r. – 31.12.2015 r.**

Lp.	SYMBOLE	Objaśnienia	Płeć		
			Kobiety	Mężczyźni	Razem
1	01 - U	upośledzenie umysłowe	8	18	26
2	02 - P	choroby psychiczne	2	1	3
3	03 - L	zaburzenia głosu, mowy i choroby słuchu	10	8	18
4	04 - O	choroby narządu wzroku	3	6	9
5	05 - R	upośledzenie narządu ruchu	5	11	16
6	06 - E	epilepsja	6	5	11
7	07 - S	choroby układu oddechowego i krążenia	17	15	32
8	08 - T	choroby układu pokarmowego	1	2	3
9	09 - M	choroby układu moczowo-płciowego	2	22	24
10	10 - N	choroby neurologiczne	20	27	47
11	11 - I	inne, w tym schorzenia endokrynologiczne, metaboliczne, zaburzenia enzymatyczne, choroby zakaźne i odzwierzęce, zeszpecenia, choroby układu krwiotwórczego.	18	27	45
12	12 - C	Całościowe zaburzenia rozwojowe	20	42	62
RAZEM			112	184	296

DIAGRAM KOŁOWY
wydane orzeczenia o niepełnosprawności,
ze względu na płeć
- dotyczy osób przed 16 rokiem życia.



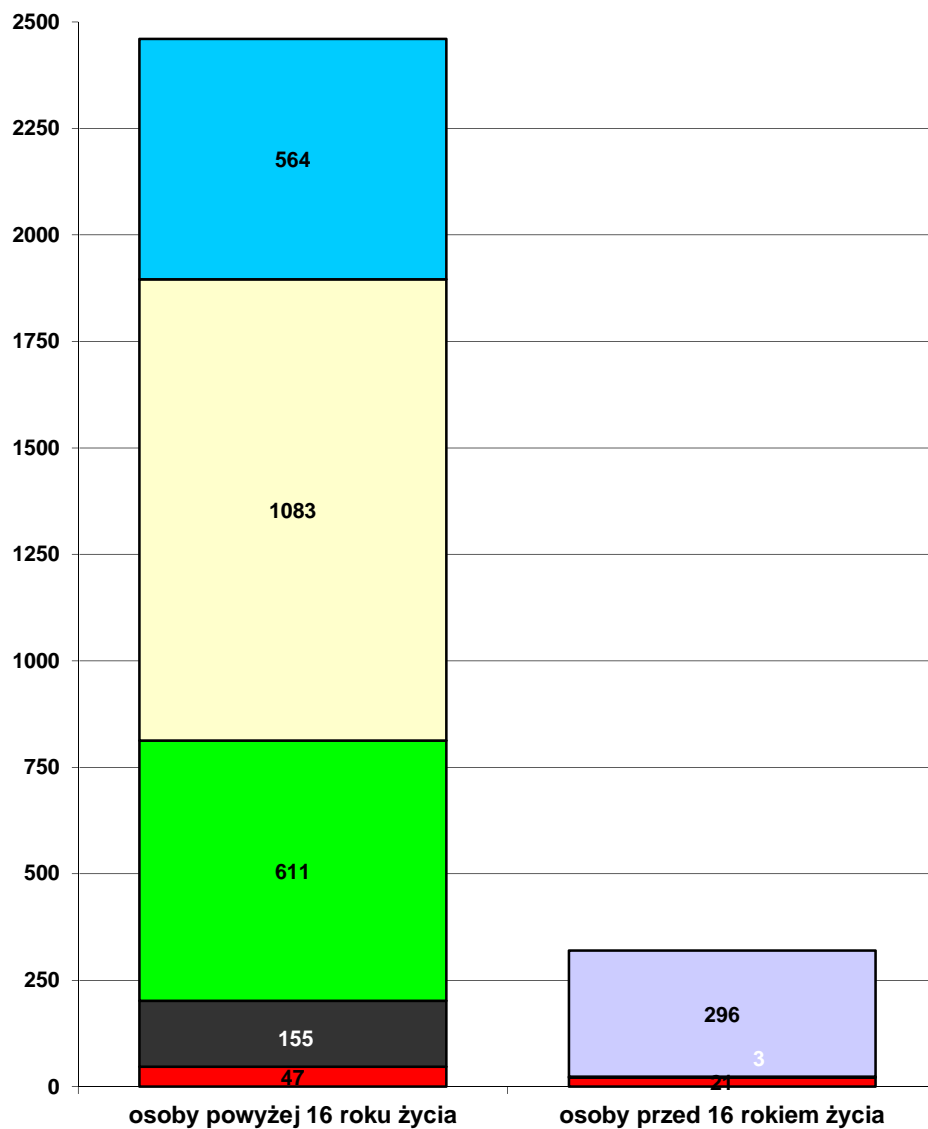
**Liczba i rodzaj wydanych orzeczeń
dla osób powyżej 16 roku życia,
narastająco za okres od 01.01.2015 r. – 31.12.2015 r.**

Lp.	Wyszczególnienie		Liczba	Liczba
1	Wydane orzeczenia z określeniem stopnia niepełnosprawności (w tym z art. 5 a)		x	2.258
2	Wydane orzeczenia o niezaliczeniu do osób niepełnosprawnych		x	47
3	Wydane orzeczenia o odmowie ustalenia stopnia niepełnosprawności		x	155
4	Ogółem wydane orzeczenia		X	2.460
5	w tym: wydane orzeczenia o zaliczeniu do osób niepełnosprawnych po raz pierwszy;	znaczny	251	X
		umiarkowany	281	X
		lekki	225	x
		Razem	757	x
	wydane orzeczenia o wskazaniach do ulg i uprawnień	Liczba	0	x

**Liczba i rodzaj wydanych orzeczeń
dla osób przed 16 rokiem życia,
narastająco za okres od 01.01.2015 r. – 31.12.2015 r.**

Lp.	Wyszczególnienie	Liczba
1	Wydane orzeczenia o odmowie ustalenia niepełnosprawności	3
2	Wydane orzeczenia o niezaliczeniu do osób niepełnosprawnych	21
3	Wydane orzeczenia o zaliczeniu do osób niepełnosprawnych	296
Ogółem wydane orzeczenia:		320

WYKRES SŁUPKOWY wydane orzeczenia ze względu na ich rodzaj



□ zaliczenie do osób niepełnosprawnych

□ lekki

□ umiarkowany

■ znaczny

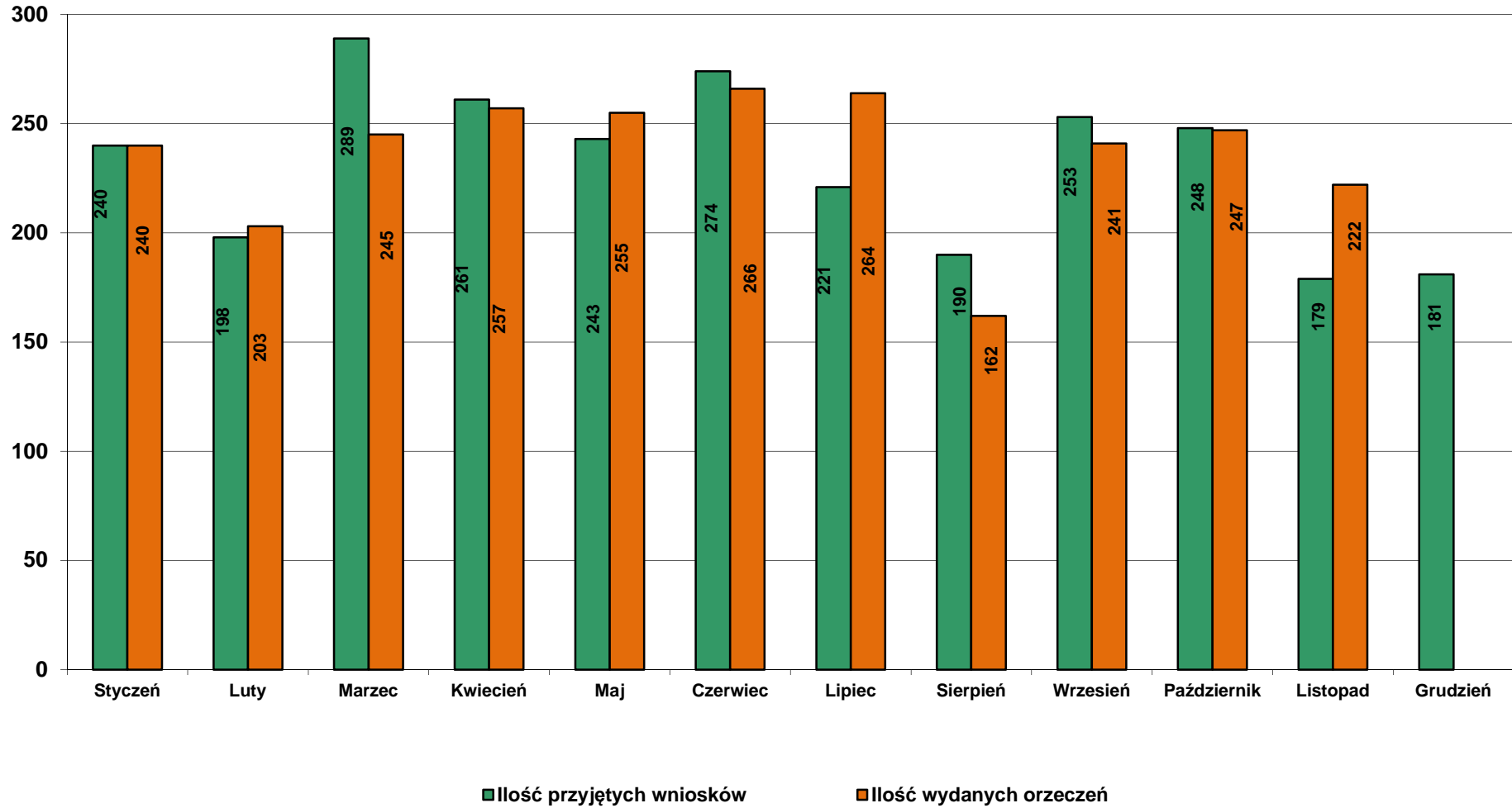
■ odmowa ustalenia niepełnosprawności/stopnia niepełnosprawności

■ nie zaliczenie do osób niepełnosprawnych

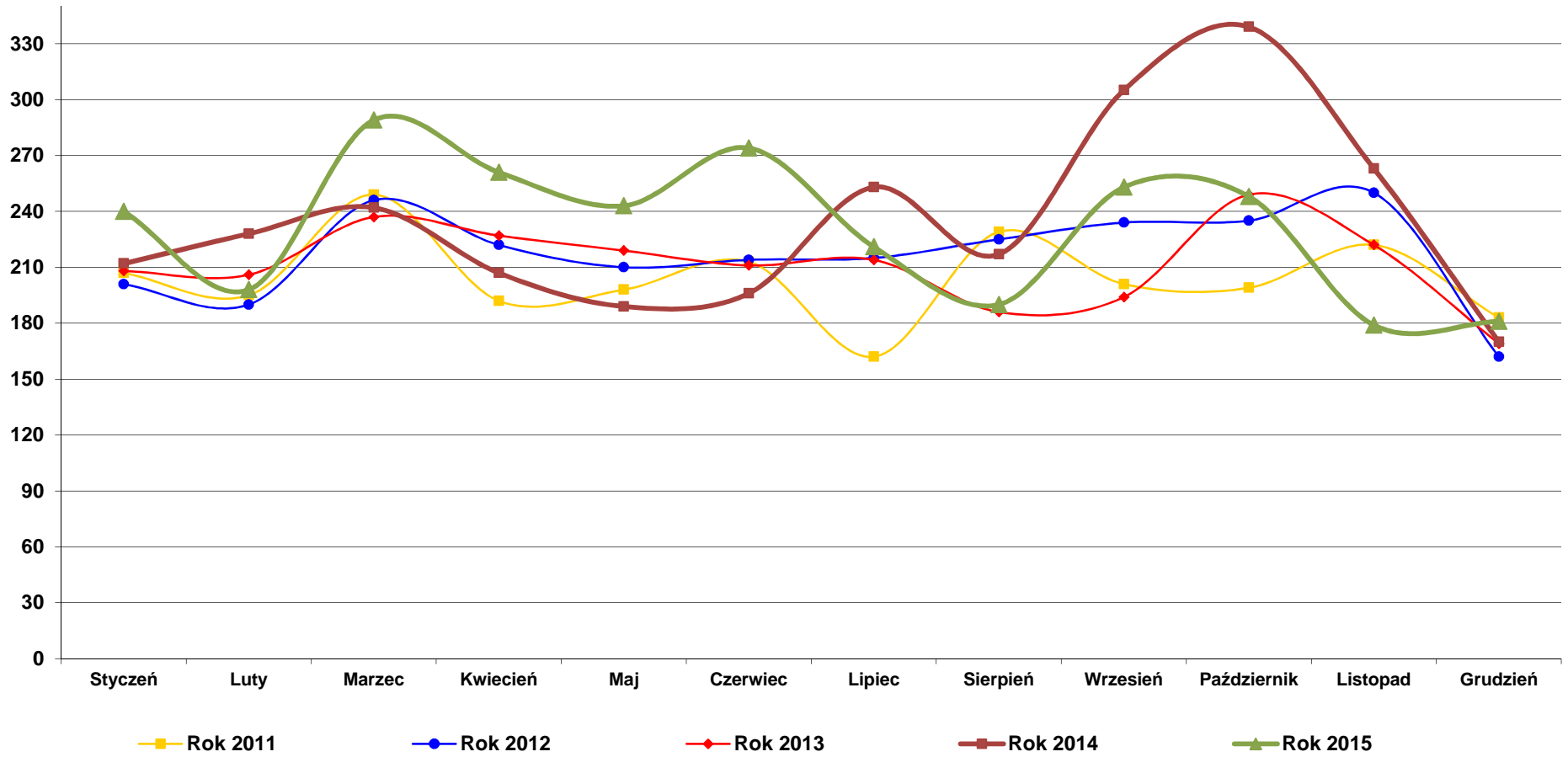
**Ilość przyjętych wniosków i wydanych orzeczeń z podziałem na poszczególne miesiące,
uwzględniając osoby przed 16 rokiem życia oraz osoby powyżej 16 roku życia,
w podziale na powiat bieruńsko – lędziński i Miasto Tychy**

Lp.	Wyszczególnienie	Styczeń	Luty	Marzec	Kwiecień	Maj	Czerwiec	Lipiec	Sierpień	Wrzesień	Październik	Listopad	Grudzień	OGÓŁEM
1.	ILOŚĆ PRZYJĘTYCH WNOSKÓW (1.1 + 1.2)	240	198	289	261	243	274	221	190	253	248	179	181	2 777
1.1	<i>Osoby <u>powyżej 16 roku życia,</u> w tym:</i>	201	171	249	238	212	256	208	175	227	207	159	159	2 462
1.1.1	od osób zamieszkujących na terenie miasta Tychy	143	126	185	183	168	189	154	131	168	157	130	120	1 854
1.1.2	od osób zamieszkujących na terenie powiatu bieruńsko - lędzińskiego	58	45	64	55	44	67	54	44	59	50	29	39	608
1.2	<i>Osoby <u>przed 16 rokiem życia,</u> w tym:</i>	39	27	40	23	31	18	13	15	26	41	20	22	315
1.2.1	od osób zamieszkujących na terenie miasta Tychy	26	13	23	14	22	12	6	12	20	25	14	17	204
1.2.2	od osób zamieszkujących na terenie powiatu bieruńsko - lędzińskiego	13	14	17	9	9	6	7	3	6	16	6	5	111
2.	ILOŚĆ WYDANYCH ORZECZEŃ (2.1 + 2.2)	240	203	245	257	255	266	264	162	241	247	222	178	2 780
2.1	<i>Osoby <u>powyżej 16 roku życia,</u> w tym:</i>	216	174	212	219	227	235	244	150	223	223	189	148	2 460
2.1.1	dla osób zamieszkujących na terenie miasta Tychy	164	126	162	165	175	182	181	108	169	167	141	120	1 860
2.1.2	dla osób zamieszkujących na terenie powiatu bieruńsko - lędzińskiego	52	48	50	54	52	53	63	42	54	56	48	28	600
2.2	<i>Osoby <u>przed 16 rokiem życia,</u> w tym:</i>	24	29	33	38	28	31	20	12	18	24	33	30	320
2.2.1	dla osób zamieszkujących na terenie miasta Tychy	12	20	16	23	16	22	12	6	13	20	21	19	200
2.2.2	dla osób zamieszkujących na terenie powiatu bieruńsko - lędzińskiego	12	9	17	15	12	9	8	6	5	4	12	11	120

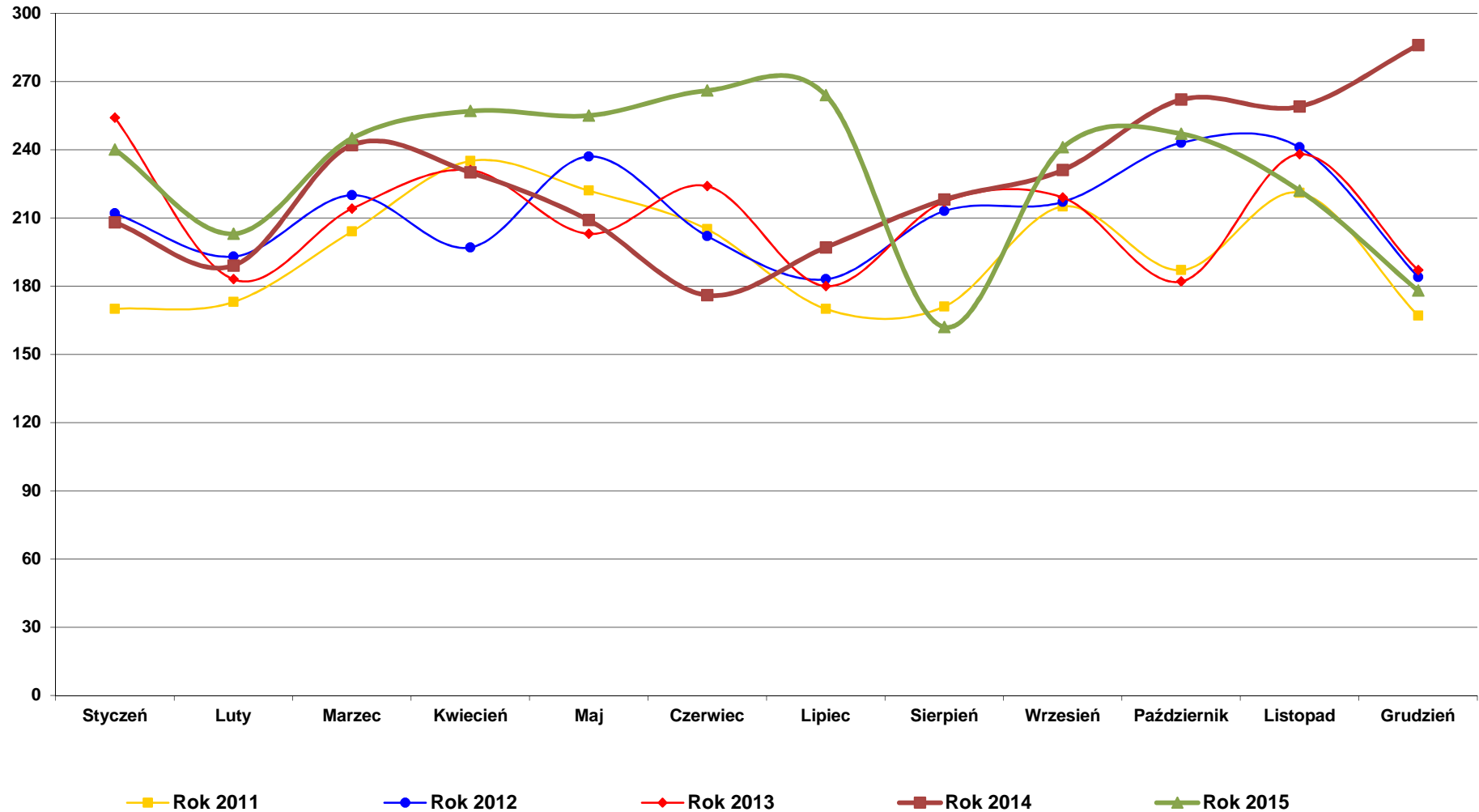
WYKRES SŁUPKOWY
porównanie ilości przyjętych wniosków do wydanych orzeczeń
w podziale na poszczególne miesiące



WYKRES LINIOWY
porównanie ilości przyjętych wniosków
w latach 2011 - 2015
w podziale na miesiące



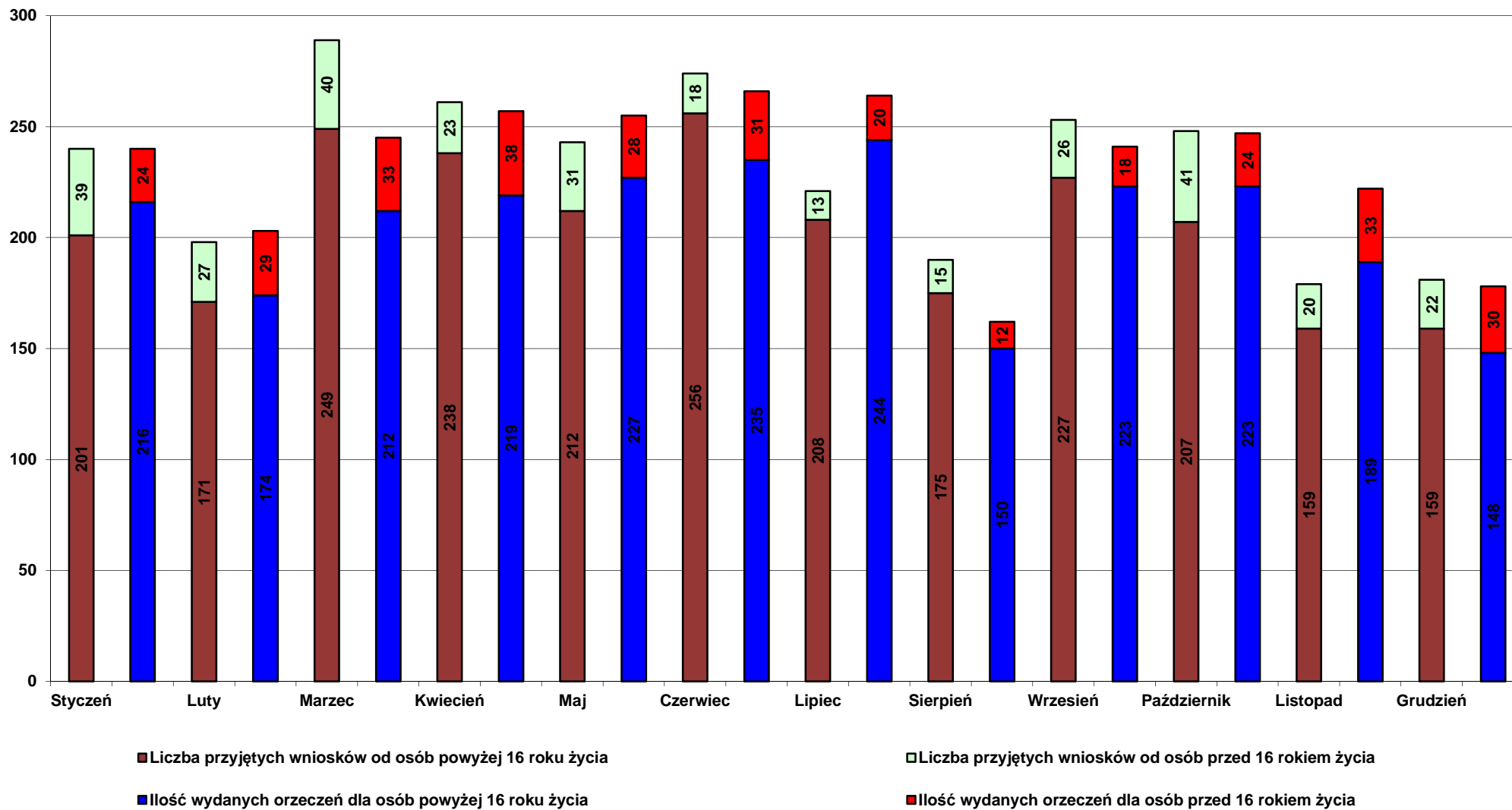
WYKRES LINIOWY
porównanie ilości spraw rozpatrzonych
w latach 2010 - 2014
w podziale na miesiące



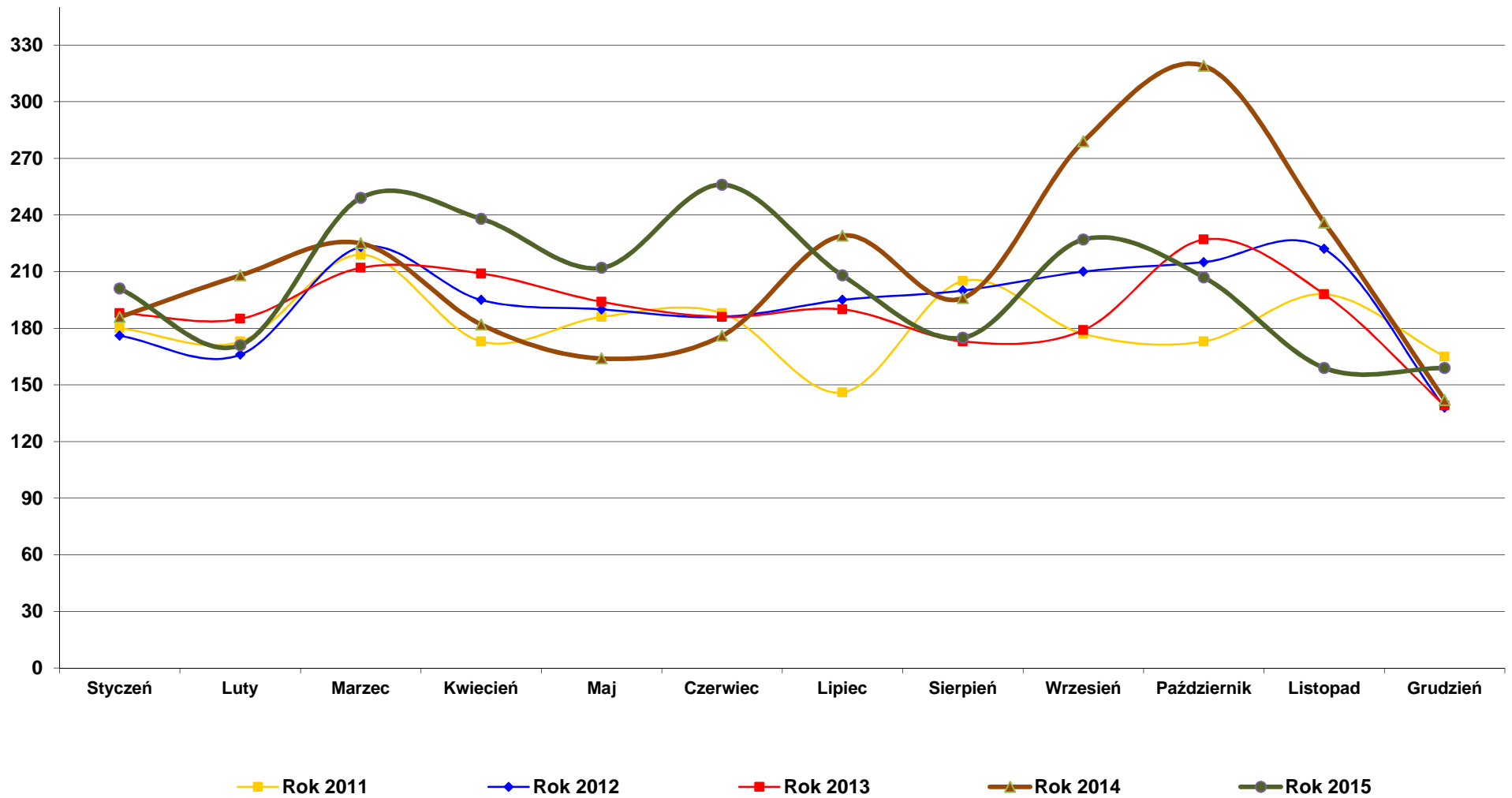
Procentowy udział ilości spraw rozpatrzonych do ilości przyjętych wniosków, w podziale na miesiące, uwzględniając osoby powyżej 16 roku życia i osoby przed 16 rokiem życia

Lp.	Wyszczególnienie	Styczeń	Luty	Marzec	Kwiecień	Maj	Czerwiec	Lipiec	Sierpień	Wrzesień	Październik	Listopad	Grudzień	OGÓŁEM
1.	ILOŚĆ PRZYJĘTYCH WNIOSKÓW (1.1 + 1.2)	240	198	289	261	243	274	221	190	253	248	179	181	2 777
1.1	Osoby <u>powyżej 16 roku życia</u>	201	171	249	238	212	256	208	175	227	207	159	159	2 462
1.2	Osoby <u>przed 16 rokiem życia</u>	39	27	40	23	31	18	13	15	26	41	20	22	315
2.	ILOŚĆ WYDANYCH ORZECZEŃ (2.1 + 2.2)	240	203	245	257	255	266	264	162	241	247	222	178	2 780
2.1	Osoby <u>powyżej 16 roku życia</u>	216	174	212	219	227	235	244	150	223	223	189	148	2 460
2.2	Osoby <u>przed 16 rokiem życia</u>	24	29	33	38	28	31	20	12	18	24	33	30	320
3.	PROCENTOWY UDZIAŁ ILOŚCI WYDANYCH ORZECZEŃ DO ILOŚCI PRZYJĘTYCH WNIOSKÓW (1: 2)	100,00	102,53	84,78	98,47	104,94	97,08	119,46	85,26	95,26	99,60	124,02	98,34	100,11
3.1	Osoby <u>powyżej 16 roku życia</u>	107,46	101,75	85,14	92,02	107,08	91,80	117,31	85,71	98,24	107,73	118,87	93,08	99,92
3.2	Osoby <u>przed 16 rokiem życia</u>	61,54	107,41	82,50	165,22	90,32	172,22	153,85	80,00	69,23	58,54	165,00	136,36	101,59

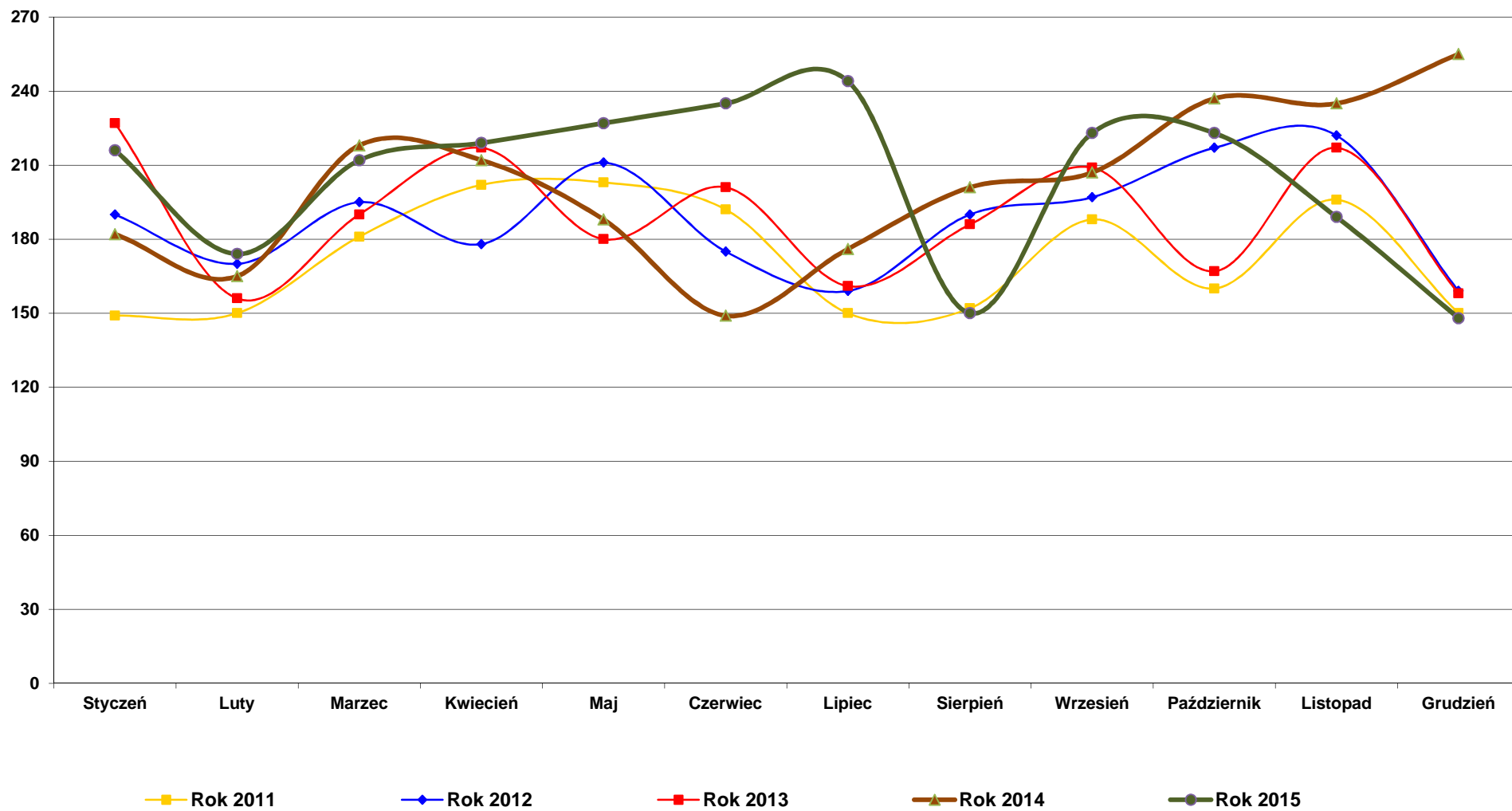
WYKRES SŁUPKOWY
 porównanie ilości przyjętych wniosków do wydanych orzeczeń
 w podziale na poszczególne miesiące,
 uwzględniając osoby powyżej 16 roku życia oraz osoby przed 16 rokiem życia



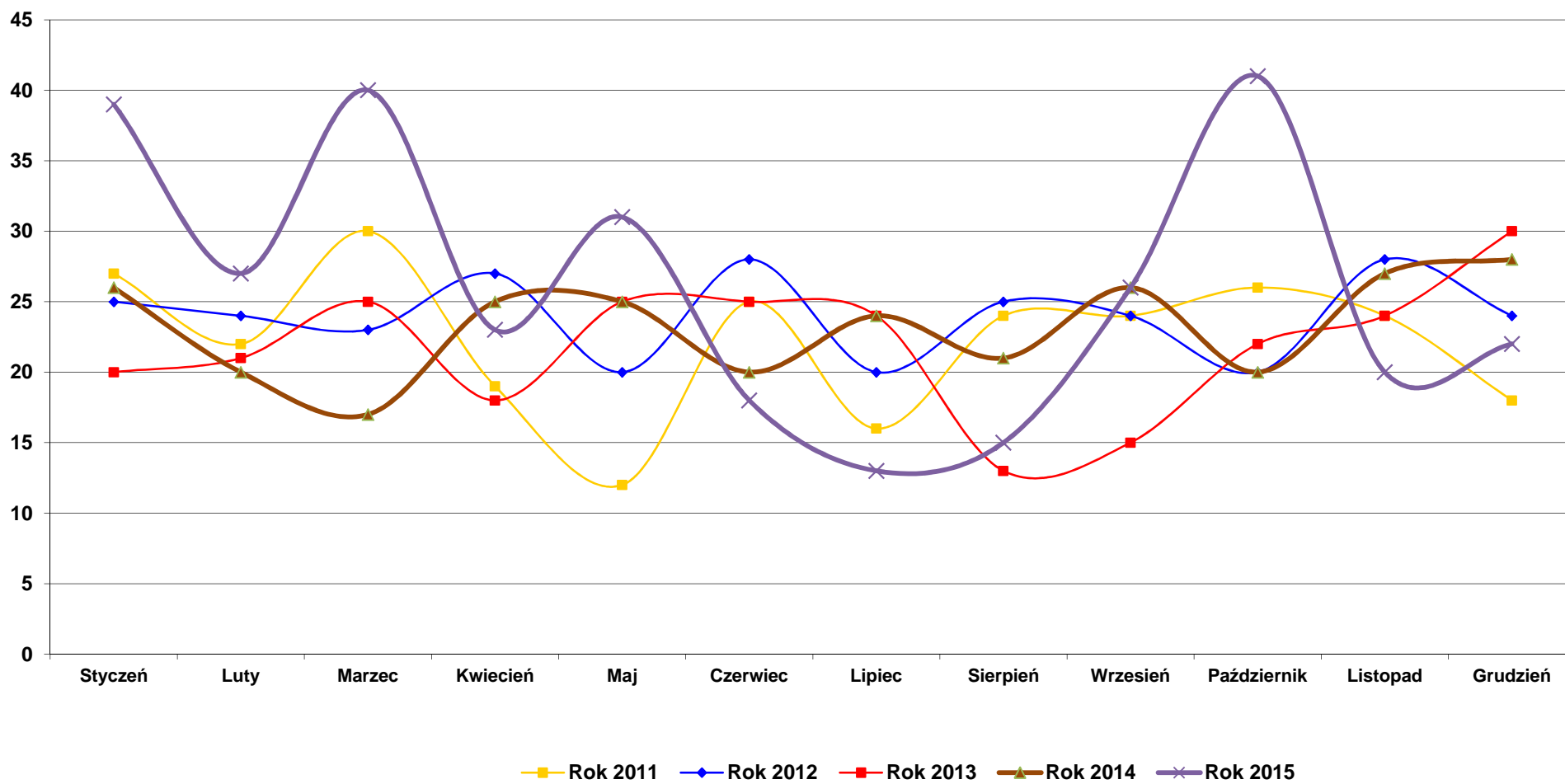
WYKRES LINIOWY
porównanie ilości przyjętych wniosków
w latach 2011 - 2015
w podziale na miesiące
- osoby powyżej 16 roku życia



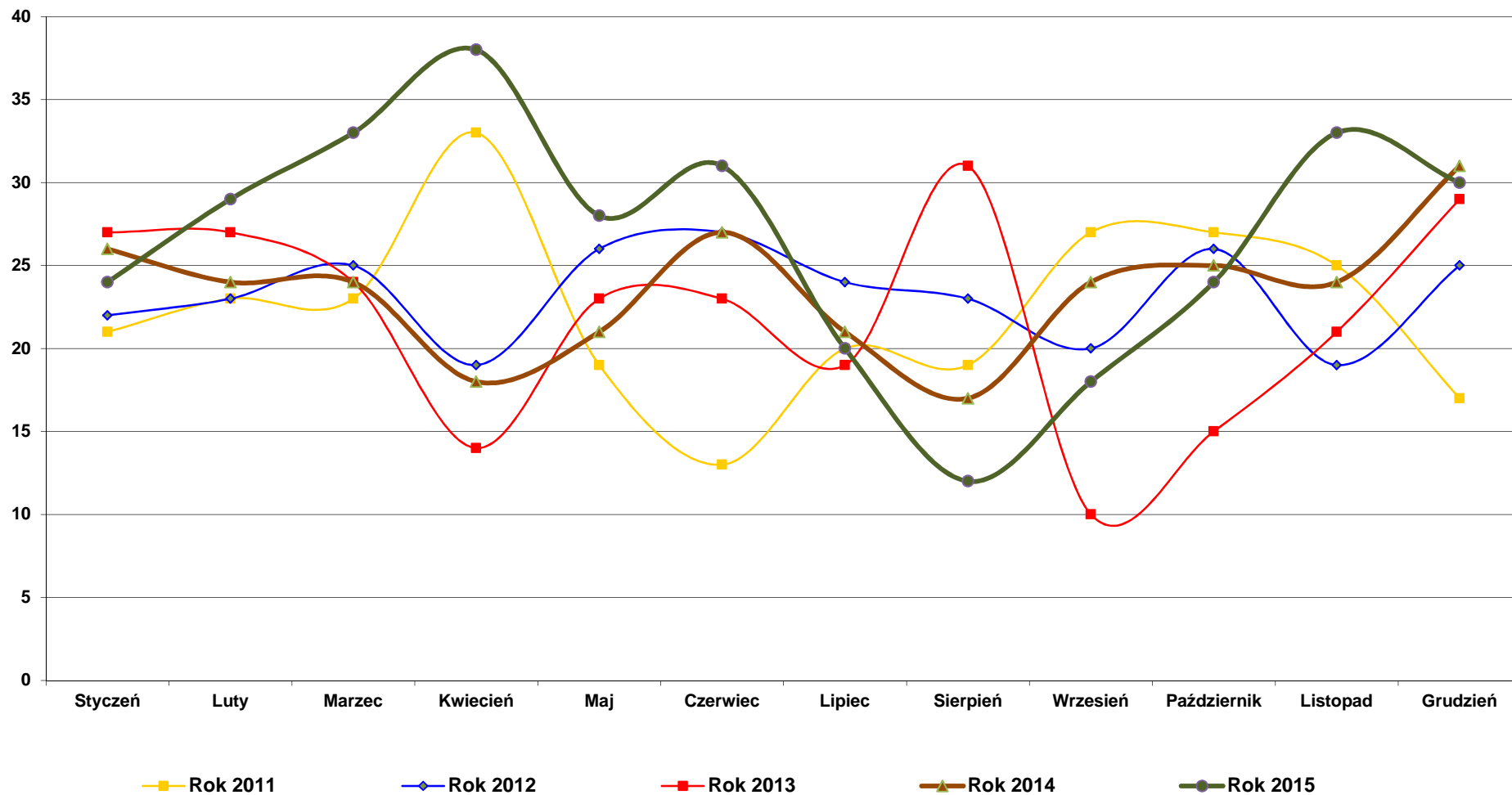
WYKRES LINIOWY
porównanie ilości spraw rozpatrzonych
w latach 2011 - 2015
w podziale na miesiące
- osoby powyżej 16 roku życia



WYKRES LINIOWY
porównanie ilości przyjętych wniosków
w latach 2011 - 2015
w podziale na miesiące
- osoby przed 16 rokiem życia



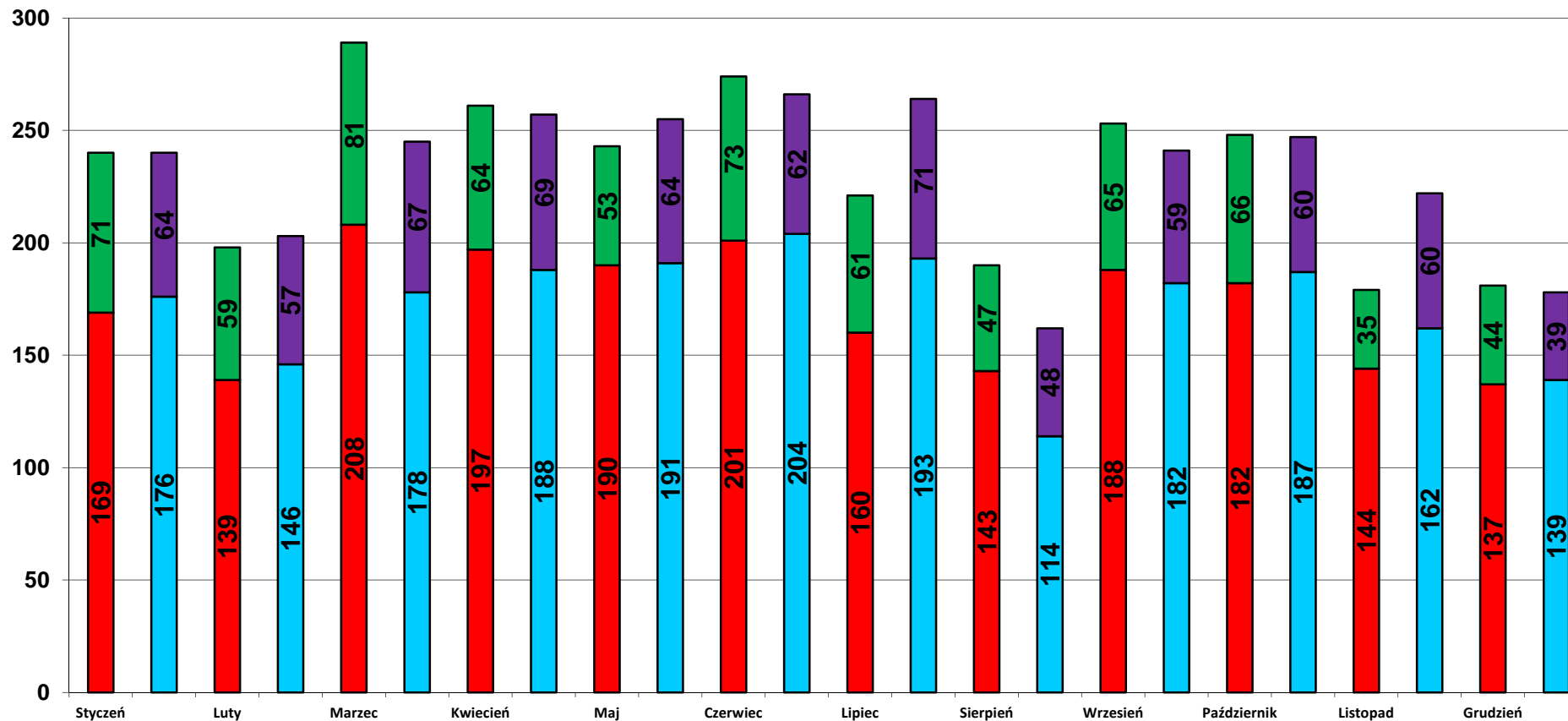
WYKRES LINIOWY
 porównanie ilości spraw rozpatrzonych
 w latach 2011 - 2015
 w podziale na miesiące
 - osoby przed 16 rokiem życia



**Procentowy udział ilości wydanych orzeczeń dla osób zamieszkujących
na terenie powiatu bieruńsko – lędzińskiego i dla osób zamieszkujących na terenie miasta Tychy,
do ilości wydanych orzeczeń ogółem, w podziale na miesiące.**

Lp.	Wyszczególnienie	Styczeń	Luty	Marzec	Kwiecień	Maj	Czerwiec	Lipiec	Sierpień	Wrzesień	Październik	Listopad	Grudzień	OGÓŁEM
1.	ILOŚĆ WYDANYCH ORZECZEŃ OGÓŁEM	240	203	245	257	255	266	264	162	241	247	222	178	2 780
1.1	Osoby <u>powyżej 16 roku życia</u>	216	174	212	219	227	235	244	150	223	223	189	148	2 460
1.2	Osoby <u>przed 16 rokiem życia</u>	24	29	33	38	28	31	20	12	18	24	33	30	320
2.	ILOŚĆ WYDANYCH ORZECZEŃ DLA MIESZKAŃCÓW POWIATU BIERUŃSKO - LĘDZIŃSKIEGO	64	57	67	69	64	62	71	48	59	60	60	39	720
2.1	Osoby <u>powyżej 16 roku życia</u>	52	48	50	54	52	53	63	42	54	56	48	28	600
2.2	Osoby <u>przed 16 rokiem życia</u>	12	9	17	15	12	9	8	6	5	4	12	11	120
3.	PROCENTOWY UDZIAŁ ILOŚCI WYDANYCH ORZECZEŃ DLA MIESZKAŃCÓW POWIATU BIERUŃSKO - LĘDZIŃSKIEGO DO ILOŚCI WYDANYCH ORZECZEŃ OGÓŁEM (2 : 1)	26,67	28,08	27,35	26,85	25,10	23,31	26,89	29,63	24,48	24,29	27,03	21,91	25,90
3.1	Osoby <u>powyżej 16 roku życia</u>	24,07	27,59	23,58	24,66	22,91	22,55	25,82	28,00	24,22	25,11	25,40	18,92	24,39
3.2	Osoby <u>przed 16 rokiem życia</u>	50,00	31,03	51,52	39,47	42,86	29,03	40,00	50,00	27,78	16,67	36,36	36,67	37,50
4.	ILOŚĆ WYDANYCH ORZECZEŃ DLA MIESZKAŃCÓW MIASTA TYCHY	176	146	178	188	191	204	193	114	182	187	162	139	2 060
4.1	Osoby <u>powyżej 16 roku życia</u>	164	126	162	165	175	182	181	108	169	167	141	120	1 860
4.2	Osoby <u>przed 16 rokiem życia</u>	12	20	16	23	16	22	12	6	13	20	21	19	200
5.	PROCENTOWY UDZIAŁ ILOŚCI WYDANYCH ORZECZEŃ DLA MIESZKAŃCÓW MIASTA TYCHY DO ILOŚCI WYDANYCH ORZECZEŃ OGÓŁEM (5 : 4)	73,33	71,92	72,65	73,15	74,90	76,69	73,11	70,37	75,52	75,71	72,97	78,09	74,10
5.1	Osoby <u>powyżej 16 roku życia</u>	75,93	72,41	76,42	75,34	77,09	77,45	74,18	72,00	75,78	74,89	74,60	81,08	75,61
5.2	Osoby <u>przed 16 rokiem życia</u>	50,00	68,97	48,48	60,53	57,14	70,97	60,00	50,00	72,22	83,33	63,64	63,33	62,50

WYKRES SŁUPKOWY
liczba przyjętych wniosków i wydanych orzeczeń
w podziale na miesiące,
uwzględniając liczbę osób zamieszkujących
na terenie miasta Tychy oraz na terenie powiatu bieruńsko – łęczyńskiego



- Ilość wydanych orzeczeń dla osób zamieszkujących na terenie powiatu bieruńsko-łęczyńskiego
- Ilość wydanych orzeczeń dla osób zamieszkujących na terenie miasta Tychy
- Liczba przyjętych wniosków od osób zamieszkujących w powiecie bieruńsko-łęczyńskim
- Liczba przyjętych wniosków od osób zamieszkujących na terenie miasta Tychy