

SPRAWOZDANIE Z DZIAŁALNOŚCI
Powiatowego Zespołu do Spraw Orzekania
o Niepełnosprawności w Tychach
w okresie od 01.01.2012 r. – 31.12.2012 r.

I. Liczba przyjętych wniosków wynosi – 2.604, w tym:

Lp.	Złożone wnioski	Liczba złożonych wniosków
1	przyjęte wnioski o ustalenie stopnia niepełnosprawności - dotyczy osób powyżej 16 roku życia	2.316
2	przyjęte wnioski o ustalenie niepełnosprawności - dotyczy osób przed 16 rokiem życia	288

II. Liczba wydanych orzeczeń w wynosi – 2.542, w tym:

Lp.	Wydane orzeczenia	Liczba wydanych orzeczeń
1	o ustalenie stopnia niepełnosprawności - dotyczy osób powyżej 16 roku życia	2.263
2	o ustalenie niepełnosprawności - dotyczy osób przed 16 rokiem życia	279

III. Ilość wydanych legitymacji wynosi – 625, w tym:

Lp.	Wydane legitymacje na podstawie orzeczeń	Liczba wydanych legitymacji
1	o ustalenie stopnia niepełnosprawności - dotyczy osób powyżej 16 roku życia	530
2	o ustalenie niepełnosprawności - dotyczy osób przed 16 rokiem życia	95

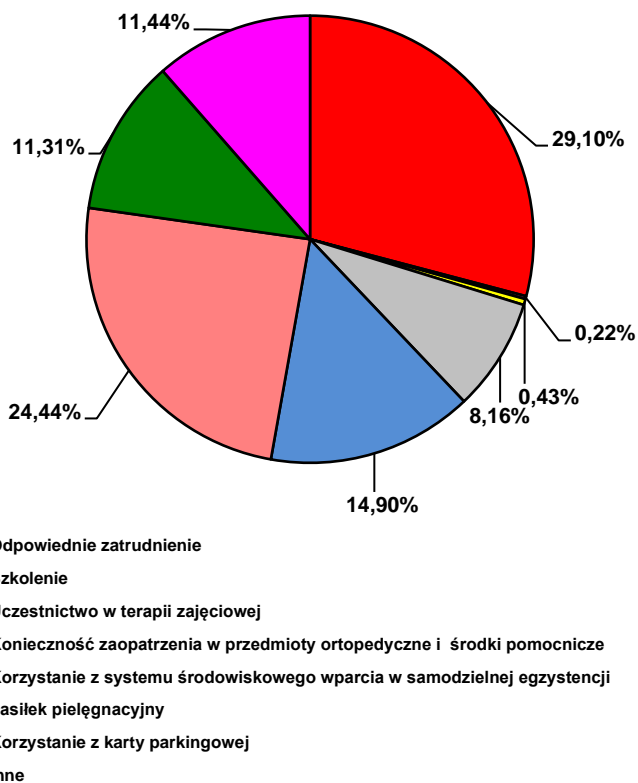
IV. Analizę przyjętych wniosków i wydanych orzeczeń przedstawiają tabele i wykresy, w których ujęto:

- 1) liczbę i cel przyjętych wniosków o ustalenie niepełnosprawności lub stopnia niepełnosprawności,
- 2) liczbę i rodzaj wydanych orzeczeń,
- 3) liczbę wydanych orzeczeń wg przyczyn niepełnosprawności, stopni niepełnosprawności, wieku, płci, wykształcenia i zatrudnienia,
- 4) liczbę wniosków przyjętych w stosunku do spraw rozpatrzonych w poszczególnych miesiącach,
- 5) analizę przyjętych wniosków oraz wydanych orzeczeń w podziale na miasto Tychy i powiat bieruńsko – lędziński,
- 6) porównanie liczby przyjętych wniosków do liczby wydanych orzeczeń w poszczególnych miesiącach roku z podziałem na miasto Tychy i powiat bieruńsko – lędziński,
- 7) porównanie ilości przyjętych wniosków w I kwartale w latach 2008 – 2012 w podziale na miesiące,
- 8) porównanie ilości spraw rozpatrzonych w I kwartale latach 2008 – 2012 w podziale na miesiące.

**Liczba i cel przyjętych wniosków o ustalenie stopnia niepełnosprawności,
dla osób powyżej 16 roku życia,
narastająco za okres od 01.01.2012 r. – 31.12.2012 r.**

Lp.	Cel złożenia wniosku	Liczba
1	Odpowiednie zatrudnienie	674
2	Szkolenie	5
3	Uczestnictwo w warsztatach terapii zajęciowej	10
4	Konieczność zaopatrzenia w przedmioty ortopedyczne i środki pomocnicze	189
5	Korzystanie z systemu środowiskowego wsparcia w samodzielnej egzystencji (korzystanie z usług socjalnych, opiekuńczych, terapeutycznych i rehabilitacyjnych)	345
6	Zasilek pielęgnacyjny	566
7	Korzystanie z karty parkingowej	262
8	Inne	265
RAZEM:		2.316

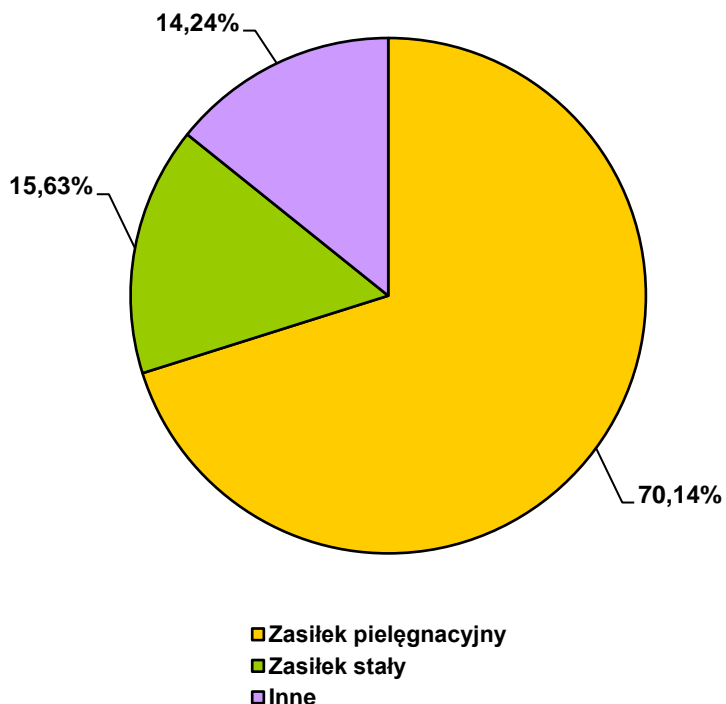
DIAGRAM KOŁOWY
wnioski o wydane orzeczeń o stopniu niepełnosprawności,
ze względu na cel ich złożenia
- dotyczy osób powyżej 16 roku życia.



Liczba i cel przyjętych wniosków o ustalenie niepełnosprawności,
dla osób przed 16 rokiem życia,
narastająco za okres od 01.01.2012 r. – 31.12.2012 r.

Lp.	Cel złożenia wniosku	Liczba
1	Zasilek pielęgnacyjny	202
2	Zasilek stały	45
3	Inne (np. uzyskanie karty parkingowej uczestnictwo w turnusach rehabilitacyjnych, terapii zajęciowej, zaopatrzenie w przedmioty ortopedyczne, środki pomocnicze i inne pomoce techniczne ułatwiające funkcjonowanie)	41
RAZEM:		288

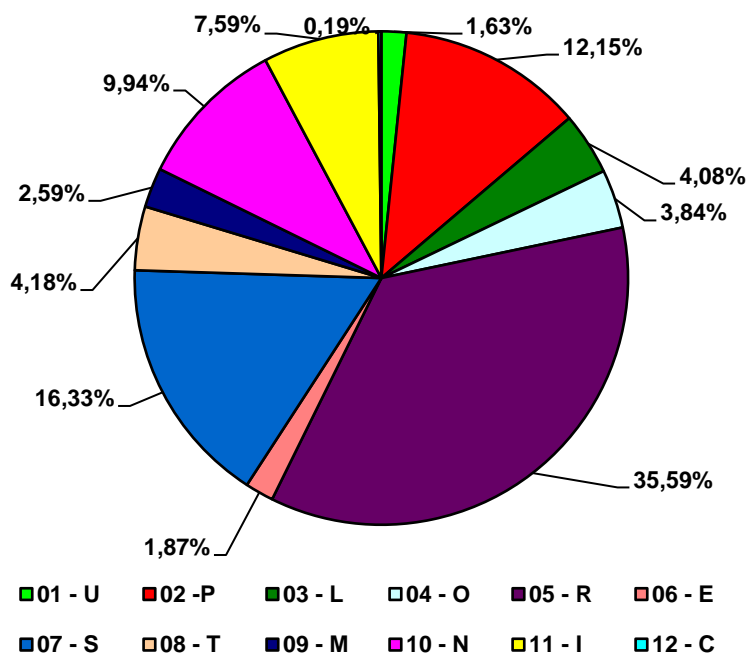
DIAGRAM KOŁOWY
wnioski o wydane orzeczeń o niepełnosprawności,
ze względu na cel ich złożenia
- dotyczy osób przed 16 rokiem życia.



**Liczba wydanych orzeczeń wg przyczyn niepełnosprawności
dla osób powyżej 16 roku życia,
narastająco za okres od 01.01.2012 r. – 31.12.2012 r.**

Lp.	SYMBOLE	Objaśnienia	Razem	Procentowy udział do ogółem
1	01 - U	upośledzenie umysłowe	34	1,63
2	02 - P	choroby psychiczne	253	12,15
3	03 - L	zaburzenia głosu, mowy i choroby słuchu	85	4,08
4	04 - O	choroby narządu wzroku	80	3,84
5	05 - R	upośledzenie narządu ruchu	741	35,59
6	06 - E	epilepsja	39	1,87
7	07 - S	choroby układu oddechowego i krążenia	340	16,33
8	08 - T	choroby układu pokarmowego	87	4,18
9	09 - M	choroby układu moczowo-płciowego	54	2,59
10	10 - N	choroby neurologiczne	207	9,94
11	11 - I	inne, w tym schorzenia endokrynologiczne, metaboliczne, zaburzenia enzymatyczne, choroby zakaźne i odzwierzęce, zeszpecenia, choroby układu krwiotwórczego.	158	7,59
12	12 - C	Całościowe zaburzenia rozwojowe	4	0,19
RAZEM			2 082	100

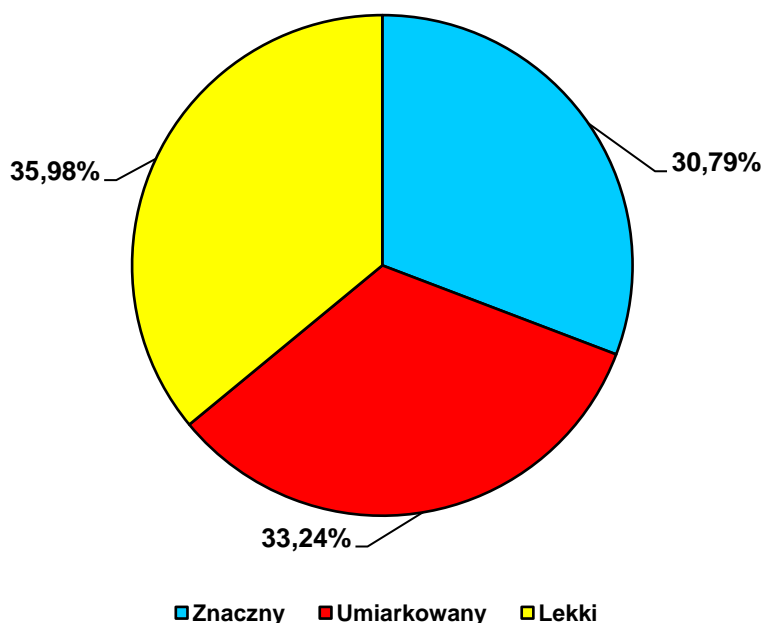
DIAGRAM KOŁOWY
wydane orzeczenia o stopniu niepełnosprawności,
ze względu na przyczynę niepełnosprawności
- dotyczy osób powyżej 16 roku życia.



**Liczba wydanych orzeczeń wg przyczyn niepełnosprawności i stopni
niepełnosprawności dla osób powyżej 16 roku życia,
narastająco za okres od 01.01.2012 r. – 31.12.2012 r.**

Lp.	SYMBOLE	Objaśnienia	Stopień niepełnosprawności			
			Znaczny	Umiarkowany	Lekki	Razem
1	01 - U	upośledzenie umysłowe	18	16	-	34
2	02 - P	choroby psychiczne	100	112	41	253
3	03 - L	zaburzenia głosu, mowy i choroby słuchu	31	14	40	85
4	04 - O	choroby narządu wzroku	18	30	32	80
5	05 - R	upośledzenie narządu ruchu	129	211	401	741
6	06 - E	epilepsja	2	8	29	39
7	07 - S	choroby układu oddechowego i krążenia	95	132	113	340
8	08 - T	choroby układu pokarmowego	52	21	14	87
9	09 - M	choroby układu moczowo-płciowego	34	16	4	54
10	10 - N	choroby neurologiczne	91	84	32	207
11	11 - I	inne, w tym schorzenia endokrynologiczne, metaboliczne, zaburzenia enzymatyczne, choroby zakaźne i odzwierzęce, zeszpecenia, choroby układu krwiotwórczego.	70	46	42	158
12	12 - C	Całościowe zaburzenia rozwojowe	1	2	1	4
RAZEM			641	692	749	2 082

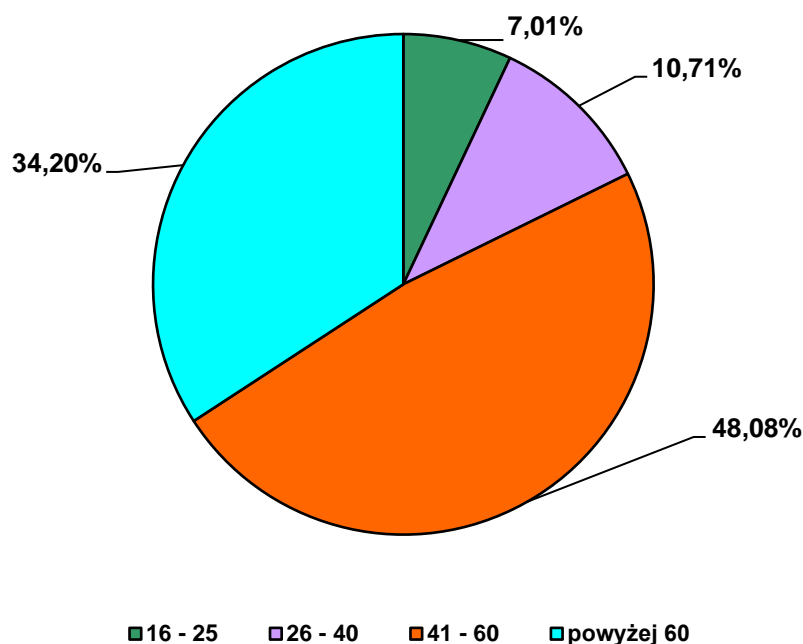
DIAGRAM KOŁOWY
wydane orzeczenia o stopniu niepełnosprawności,
ze względu na stopień niepełnosprawności
- dotyczy osób powyżej 16 roku życia.



**Liczba wydanych orzeczeń wg przyczyn niepełnosprawności i wieku,
dla osób powyżej 16 roku życia,
narastająco za okres od 01.01.2012 r. – 31.12.2012 r.**

Lp.	SYMBOLE	Objaśnienia	Wiek				Razem
			16 - 25	26 - 40	41 - 60	powyżej 60	
1	01 - U	upośledzenie umysłowe	28	1	5	-	34
2	02 - P	choroby psychiczne	19	56	103	75	253
3	03 - L	zaburzenia głosu, mowy i choroby słuchu	5	5	40	35	85
4	04 - O	choroby narządu wzroku	6	14	36	24	80
5	05 - R	upośledzenie narządu ruchu	31	64	382	264	741
6	06 - E	epilepsja	9	12	16	2	39
7	07 - S	choroby układu oddechowego i krążenia	9	14	173	144	340
8	08 - T	choroby układu pokarmowego	5	4	46	32	87
9	09 - M	choroby układu moczowo-płciowego	3	5	28	18	54
10	10 - N	choroby neurologiczne	12	29	91	75	207
11	11 - I	inne, w tym schorzenia endokrynologiczne, metaboliczne, zaburzenia enzymatyczne, choroby zakaźne i odzwierzęce, zeszpecenia, choroby układu krwiotwórczego.	15	19	81	43	158
12	12 - C	Całościowe zaburzenia rozwojowe	4	-	-	-	4
RAZEM			146	223	1 001	712	2 082

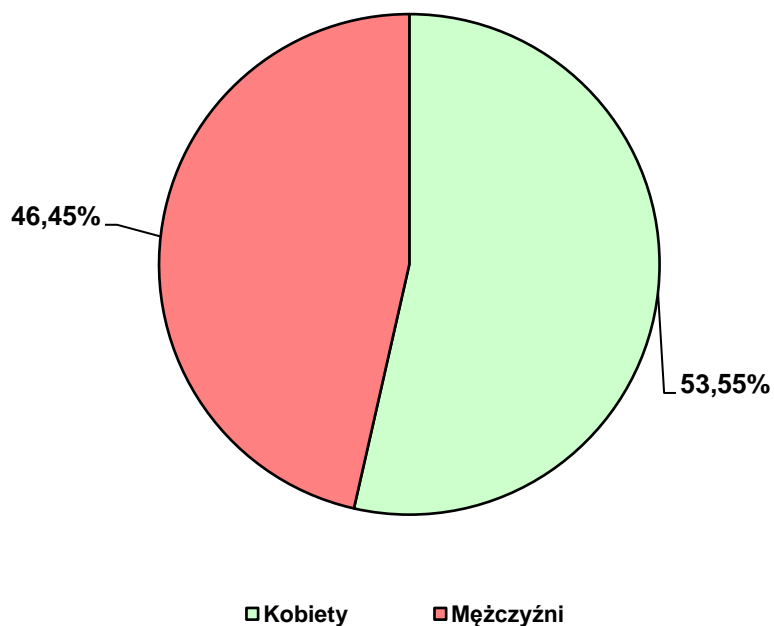
DIAGRAM KOŁOWY
wydane orzeczenia o stopniu niepełnosprawności,
ze względu na wiek
- dotyczy osób powyżej 16 roku życia.



**Liczba wydanych orzeczeń wg przyczyn niepełnosprawności i płci,
dla osób powyżej 16 roku życia,
narastająco za okres od 01.01.2012 r. – 31.12.2012 r.**

Lp.	SYMBOLE	Objaśnienia	Płeć		
			Kobiety	Mężczyźni	Razem
1	01 - U	upośledzenie umysłowe	17	17	34
2	02 - P	choroby psychiczne	139	114	253
3	03 - L	zaburzenia głosu, mowy i choroby słuchu	36	49	85
4	04 - O	choroby narządu wzroku	37	43	80
5	05 - R	upośledzenie narządu ruchu	420	321	741
6	06 - E	epilepsja	18	21	39
7	07 - S	choroby układu oddechowego i krążenia	137	203	340
8	08 - T	choroby układu pokarmowego	41	46	87
9	09 - M	choroby układu moczowo-płciowego	31	23	54
10	10 - N	choroby neurologiczne	105	102	207
11	11 - I	inne, w tym schorzenia endokrynologiczne, metaboliczne, zaburzenia enzymatyczne, choroby zakaźne i odzwierzęce, zeszpecenia, choroby układu krwiotwórczego.	134	24	158
12	12 - C	Całościowe zaburzenia rozwojowe	-	4	4
RAZEM			1 115	967	2 082

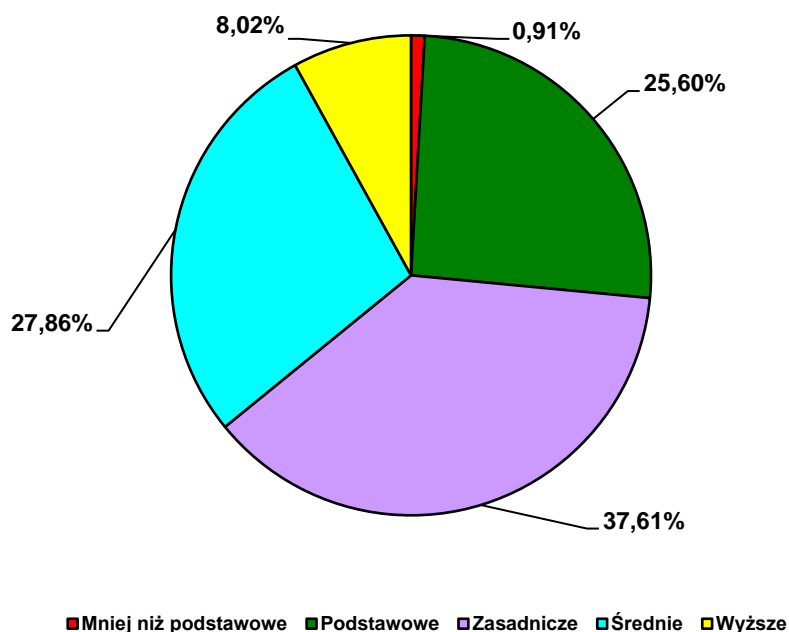
DIAGRAM KOŁOWY
wydane orzeczenia o stopniu niepełnosprawności,
ze względu na płeć
- dotyczy osób powyżej 16 roku życia.



**Liczba wydanych orzeczeń wg przyczyn niepełnosprawności i wykształcenia,
dla osób powyżej 16 roku życia,
narastająco za okres od 01.01.2012 r. – 31.12.2012 r.**

Lp.	SYMBOLE	Objaśnienia	Wykształcenie					Razem
			mniej niż podstawowe	podstawowe	zasadnicze	średnie	wyższe	
1	01 - U	upośledzenie umysłowe	10	19	5	-	-	34
2	02 - P	choroby psychiczne	2	75	90	71	15	253
3	03 - L	zaburzenia głosu, mowy i choroby słuchu	1	27	39	13	5	85
4	04 - O	choroby narządu wzroku	2	17	30	24	7	80
5	05 - R	upośledzenie narządu ruchu	3	166	270	229	73	741
6	06 - E	epilepsja	-	14	16	5	4	39
7	07 - S	choroby układu oddechowego i krążenia	-	94	144	82	20	340
8	08 - T	choroby układu pokarmowego	-	22	37	22	6	87
9	09 - M	choroby układu moczowo-płciowego	-	10	24	17	3	54
10	10 - N	choroby neurologiczne	1	49	80	63	14	207
11	11 - I	inne, w tym schorzenia endokrynologiczne, metaboliczne, zaburzenia enzymatyczne, choroby zakaźne i odzwierzęce, zeszpecenia, choroby układu krwiotwórczego.	-	38	48	52	20	158
12	12 - C	Całościowe zaburzenia rozwojowe	-	2	-	2	-	4
RAZEM			19	533	783	580	167	2 082

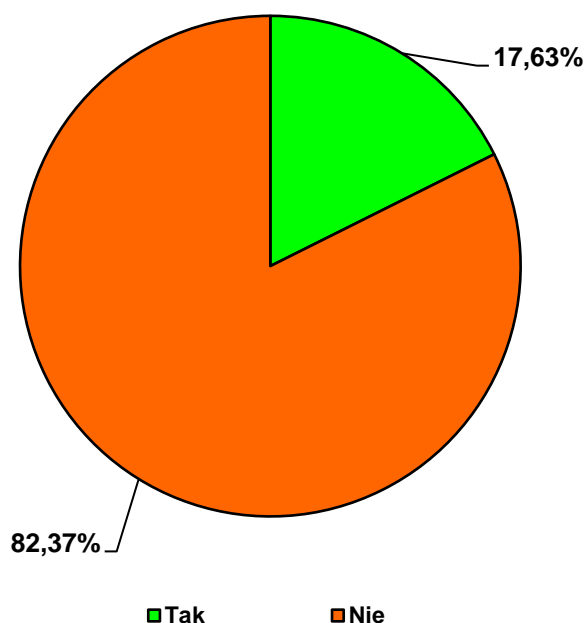
DIAGRAM KOŁOWY
wydane orzeczenia o stopniu niepełnosprawności,
ze względu na wykształcenie
- dotyczy osób powyżej 16 roku życia.



**Liczba wydanych orzeczeń wg przyczyn niepełnosprawności i zatrudnienia,
dla osób powyżej 16 roku życia,
narastająco za okres od 01.01.2012 r. – 31.12.2012 r.**

Lp.	SYMBOLE	Objaśnienia	Zatrudnienie		
			Tak	Nie	Razem
1	01 - U	upośledzenie umysłowe	-	34	34
2	02 - P	choroby psychiczne	28	225	253
3	03 - L	zaburzenia głosu, mowy i choroby słuchu	14	71	85
4	04 - O	choroby narządu wzroku	17	63	80
5	05 - R	upośledzenie narządu ruchu	147	594	741
6	06 - E	epilepsja	7	32	39
7	07 - S	choroby układu oddechowego i krążenia	61	279	340
8	08 - T	choroby układu pokarmowego	12	75	87
9	09 - M	choroby układu moczowo-płciowego	10	44	54
10	10 - N	choroby neurologiczne	23	184	207
11	11 - I	inne, w tym schorzenia endokrynologiczne, metaboliczne, zaburzenia enzymatyczne, choroby zakaźne i odzwierzęce, zeszpecenia, choroby układu krwiotwórczego.	48	110	158
12	12 - C	Całościowe zaburzenia rozwojowe	-	4	4
RAZEM			367	1 715	2 082

DIAGRAM KOŁOWY
wydane orzeczenia o stopniu niepełnosprawności,
ze względu na zatrudnienie
- dotyczy osób powyżej 16 roku życia.



**Liczba wydanych orzeczeń o wskazaniach do ulg i uprawnień
wg przyczyn niepełnosprawności, stopni niepełnosprawności, wieku i płci
narastająco za okres od 01.01.2012 r. – 31.12.2012 r.**

Lp.	SYMBOLE	Stopień niepełnosprawności				WIEK				PŁEĆ	
		znaczny	umiarkowany	lekki	Razem	16-25	26-40	41-60	61 i więcej	Kobiety	Mężczyźni
1	01 – U	-	-	-	-	-	-	-	-	-	-
2	02 – P	2	-	-	2	-	-	1	1	1	1
3	03 – L	-	-	-	-	-	-	-	-	-	-
4	04 – O	-	-	-	-	-	-	-	-	-	-
5	05 – R	1	1	-	2	-	-	1	1	2	-
6	06 – E	-	-	-	-	-	-	-	-	-	-
7	07 – S	-	-	-	-	-	-	-	-	-	-
8	08 – T	-	-	-	-	-	-	-	-	-	-
9	09 – M	-	-	-	-	-	-	-	-	-	-
10	10 – N	-	-	-	-	-	-	-	-	-	-
11	11 – I	-	-	-	-	-	-	-	-	-	-
12	12 – C	-	-	-	-	-	-	-	-	-	-
Razem		3	-	-	4	-	-	2	2	3	1

Objaśnienia:

01 – U - upośledzenie umysłowe

02 – P - choroby psychiczne

03 – L - zaburzenia głosu, mowy i choroby słuchu

04 – O - choroby narządu wzroku

05 – R - upośledzenie narządu ruchu

06 – E - epilepsja

07 – S - choroby układu oddechowego i krążenia

08 – T - choroby układu pokarmowego

09 – M - choroby układu moczowo- płciowego

10 – N - choroby neurologiczne

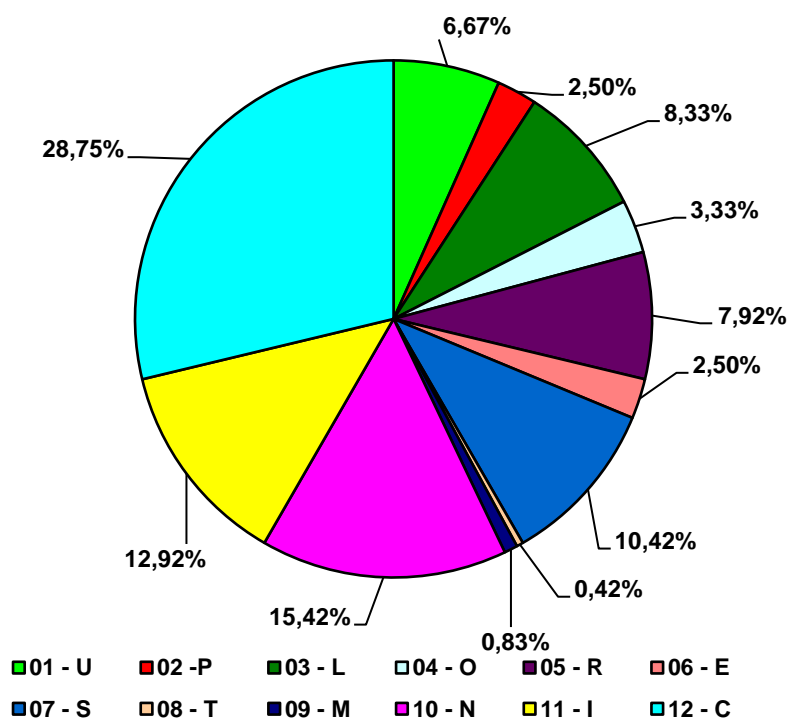
11 – I - inne, w tym schorzenia endokrynologiczne, metaboliczne, zaburzenia enzymatyczne, choroby zakaźne i odzwierzęce, zeszpecenia, choroby układu krwiotwórczego.

12 – C - całościowe zaburzenia rozwojowe

**Liczba wydanych orzeczeń wg przyczyn niepełnosprawności
dla osób przed 16 rokiem życia,
narastająco za okres od 01.01.2012 r. – 31.12.2012 r.**

Lp.	SYMBOLE	Objaśnienia	Razem	Procentowy udział do ogółem
1	01 - U	upośledzenie umysłowe	16	6,67
2	02 - P	choroby psychiczne	6	2,50
3	03 - L	zaburzenia głosu, mowy i choroby słuchu	20	8,33
4	04 - O	choroby narządu wzroku	8	3,33
5	05 - R	upośledzenie narządu ruchu	19	7,92
6	06 - E	epilepsja	6	2,50
7	07 - S	choroby układu oddechowego i krążenia	25	10,42
8	08 - T	choroby układu pokarmowego	1	0,42
9	09 - M	choroby układu moczowo-płciowego	2	0,83
10	10 - N	choroby neurologiczne	37	15,42
11	11 - I	inne, w tym schorzenia endokrynologiczne, metaboliczne, zaburzenia enzymatyczne, choroby zakaźne i odzwierzęce, zeszpecenia, choroby układu krwiotwórczego.	31	12,92
12	12 - C	Całościowe zaburzenia rozwojowe	69	28,75
RAZEM			240	100

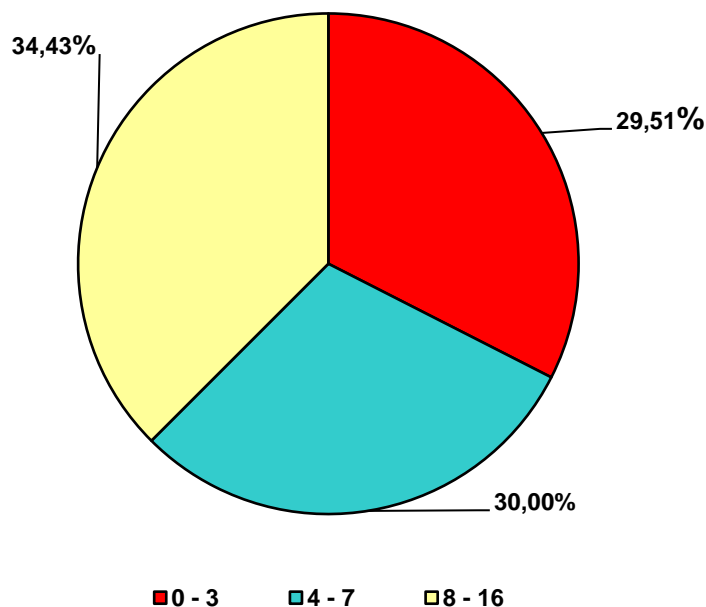
DIAGRAM KOŁOWY
wydane orzeczenia o niepełnosprawności,
ze względu na przyczynę niepełnosprawności
- dotyczy osób przed 16 rokiem życia.



**Liczba wydanych orzeczeń wg przyczyn niepełnosprawności i wieku,
dla osób przed 16 rokiem życia,
narastająco za okres od 01.01.2012 r. – 31.12.2012 r.**

Lp.	SYMBOLE	Objaśnienia	Wiek			
			0 - 3	4 - 7	8 - 16	Razem
1	01 - U	upośledzenie umysłowe	1	4	11	16
2	02 - P	choroby psychiczne	-	-	6	6
3	03 - L	zaburzenia głosu, mowy i choroby słuchu	10	4	6	20
4	04 - O	choroby narządu wzroku	1	4	3	8
5	05 - R	upośledzenie narządu ruchu	5	6	8	19
6	06 - E	epilepsja	3	1	2	6
7	07 - S	choroby układu oddechowego i krążenia	14	4	7	25
8	08 - T	choroby układu pokarmowego	-	-	1	1
9	09 - M	choroby układu moczowo-płciowego	-	1	1	2
10	10 - N	choroby neurologiczne	15	14	8	37
11	11 - I	inne, w tym schorzenia endokrynologiczne, metaboliczne, zaburzenia enzymatyczne, choroby zakaźne i odzwierzęce, zeszpecenia, choroby układu krwiotwórczego.	13	6	12	31
12	12 - C	Całościowe zaburzenia rozwojowe	16	28	25	69
RAZEM			78	72	90	240

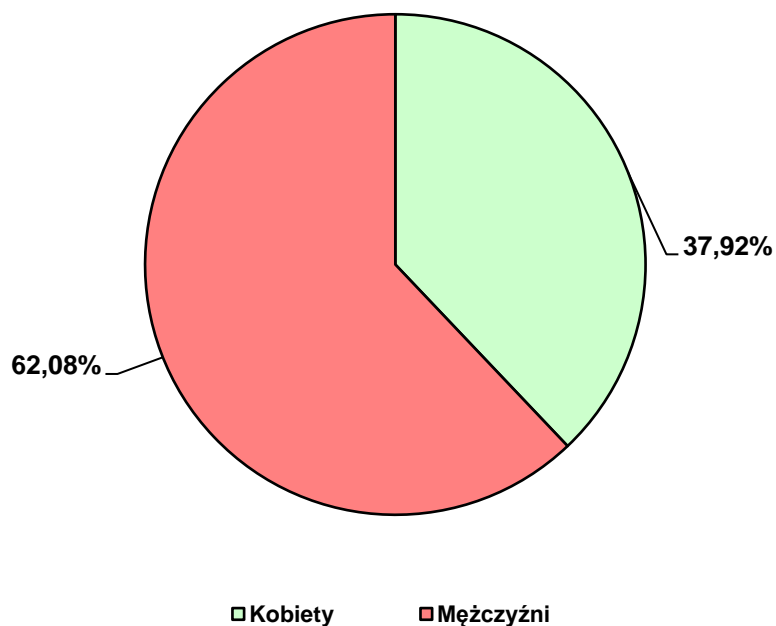
DIAGRAM KOŁOWY
wydane orzeczenia o niepełnosprawności,
ze względu na wiek
- dotyczy osób przed 16 rokiem życia.



**Liczba wydanych orzeczeń wg przyczyn niepełnosprawności i płci,
dla osób przed 16 rokiem życia,
narastająco za okres od 01.01.2012 r. – 31.12.2012 r.**

Lp.	SYMBOLE	Objaśnienia	Płeć		
			Kobiety	Mężczyźni	Razem
1	01 - U	upośledzenie umysłowe	7	9	16
2	02 - P	choroby psychiczne	2	4	6
3	03 - L	zaburzenia głosu, mowy i choroby słuchu	8	12	20
4	04 - O	choroby narządu wzroku	2	6	8
5	05 - R	upośledzenie narządu ruchu	11	8	19
6	06 - E	epilepsja	2	4	6
7	07 - S	choroby układu oddechowego i krążenia	7	18	25
8	08 - T	choroby układu pokarmowego	1	-	1
9	09 - M	choroby układu moczowo-płciowego	-	2	2
10	10 - N	choroby neurologiczne	17	20	37
11	11 - I	inne, w tym schorzenia endokrynologiczne, metaboliczne, zaburzenia enzymatyczne, choroby zakaźne i odzwierzęce, zeszpecenia, choroby układu krwiotwórczego.	19	12	31
12	12 - C	Całościowe zaburzenia rozwojowe	15	54	69
RAZEM			91	149	240

DIAGRAM KOŁOWY
wydane orzeczenia o niepełnosprawności,
ze względu na płeć
- dotyczy osób przed 16 rokiem życia.



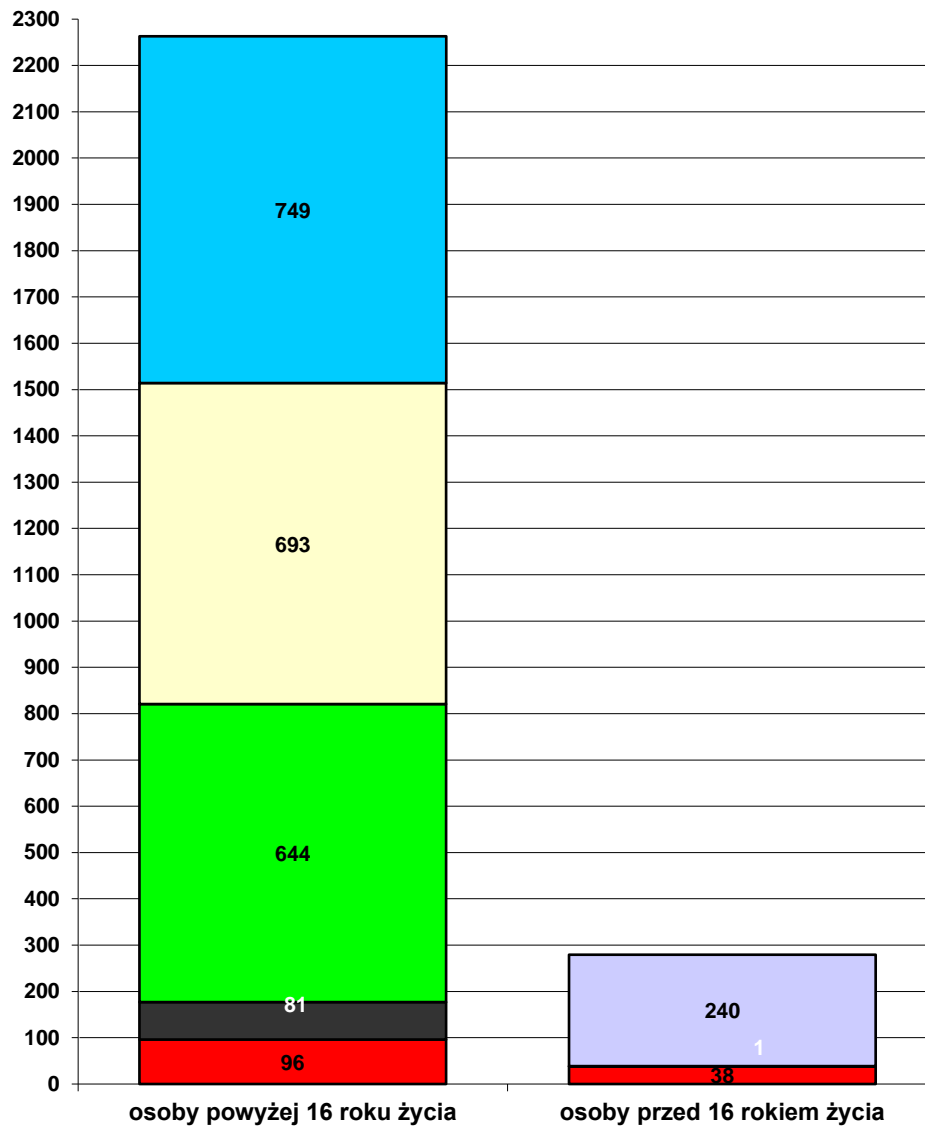
**Liczba i rodzaj wydanych orzeczeń
dla osób powyżej 16 roku życia,
narastająco za okres od 01.01.2012 r. – 31.12.2012 r.**

Lp.	Wyszczególnienie		Liczba	Liczba
1	Wydane orzeczenia z określeniem stopnia niepełnosprawności (w tym z art. 5 a)		x	2.086
2	Wydane orzeczenia o niezaliczeniu do osób niepełnosprawnych		x	96
3	Wydane orzeczenia o odmowie ustalenia stopnia niepełnosprawności		x	81
4	Ogółem wydane orzeczenia		x	2.263
5	w tym: wydane orzeczenia o zaliczeniu do osób niepełnosprawnych po raz pierwszy;	znaczny	404	X
		umiarkowany	290	X
		lekki	368	x
		Razem	1.062	x
	wydane orzeczenia o wskazaniach do ulg i uprawnień	Liczba	4	x

**Liczba i rodzaj wydanych orzeczeń
dla osób przed 16 rokiem życia,
narastająco za okres od 01.01.2012 r. – 31.12.2012 r.**

Lp.	Wyszczególnienie	Liczba
1	Wydane orzeczenia o odmowie ustalenia niepełnosprawności	1
2	Wydane orzeczenia o niezaliczeniu do osób niepełnosprawnych	38
3	Wydane orzeczenia o zaliczeniu do osób niepełnosprawnych	240
Ogółem wydane orzeczenia:		279

WYKRES SŁUPKOWY wydane orzeczenia ze względu na ich rodzaj



□ zaliczenie do osób niepełnosprawnych

□ lekki

□ umiarkowany

■ znaczny

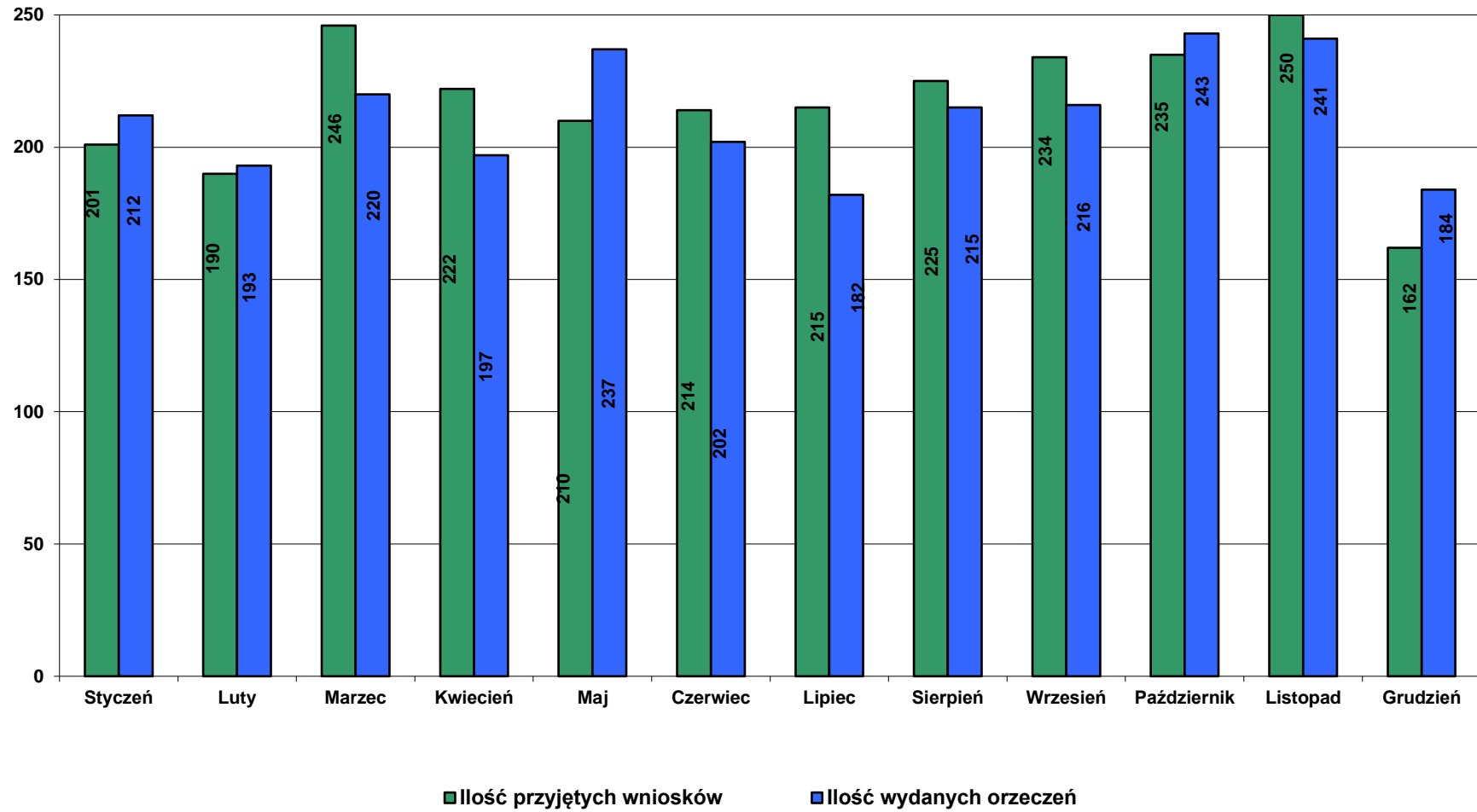
■ odmowa ustalenia niepełnosprawności/stopnia niepełnosprawności

■ nie zaliczenie do osób niepełnosprawnych

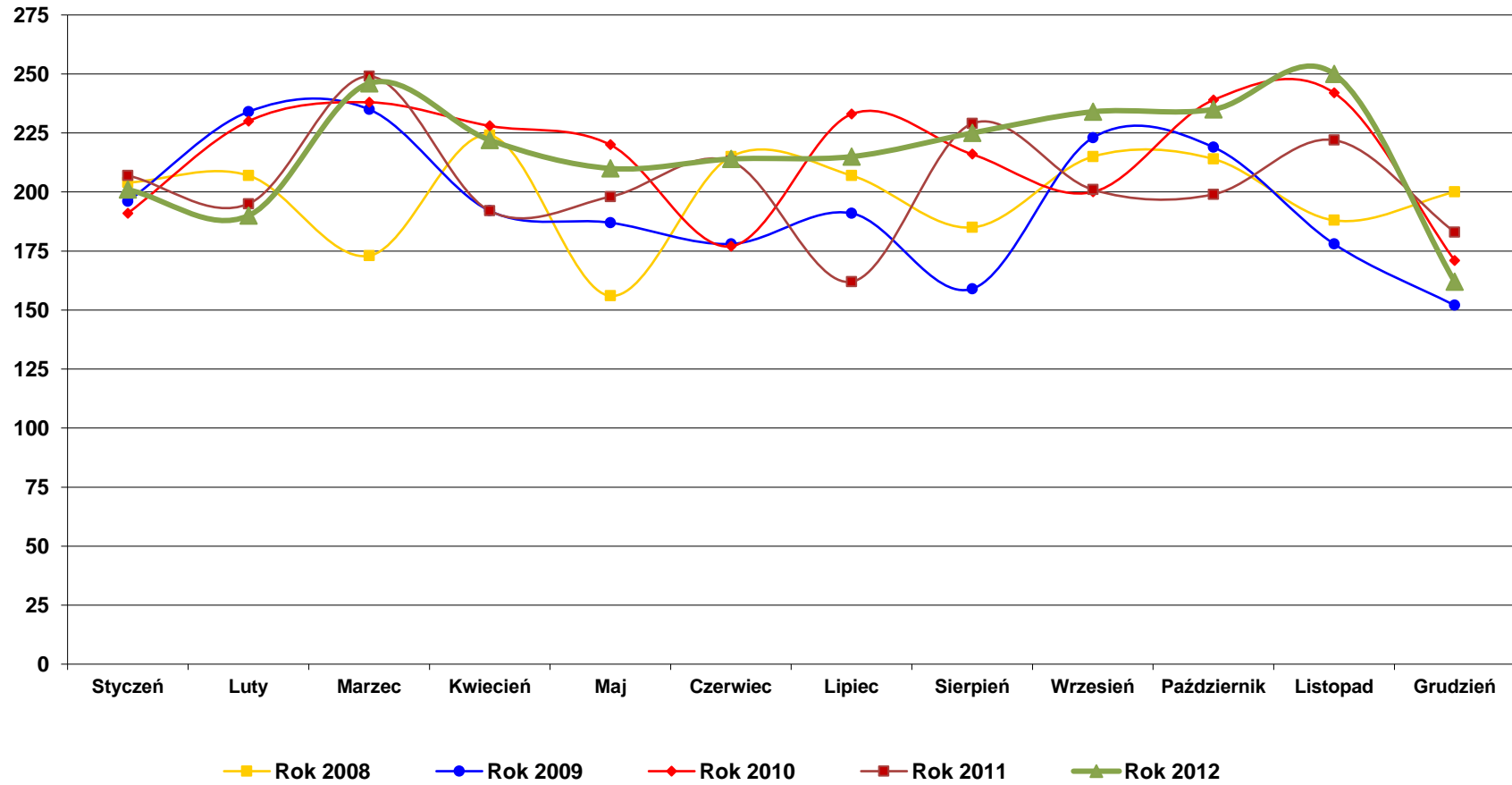
Ilość przyjętych wniosków i wydanych orzeczeń z podziałem na poszczególne miesiące, uwzględniając osoby przed 16 rokiem życia oraz osoby powyżej 16 roku życia, w podziale na powiat bieruńsko – łęczyński i Miasto Tychy

Lp.	Wyszczególnienie	Styczeń	Luty	Marzec	Kwiecień	Maj	Czerwiec	Lipiec	Sierpień	Wrzesień	Październik	Listopad	Grudzień	OGÓLEM
1.	ILOŚĆ PRZYJĘTYCH WNISKÓW (1.1 + 1.2)	201	190	246	222	210	214	215	225	234	235	250	162	2 604
1.1	<i>Osoby <u>powyżej 16 roku życia</u>, w tym:</i>	176	166	223	195	190	186	195	200	210	215	222	138	2 316
1.1.1	od osób zamieszkujących na terenie miasta Tychy	124	130	167	153	134	141	141	153	169	156	163	109	1 740
1.1.2	od osób zamieszkujących na terenie powiatu bieruńsko - łęczyńskiego	52	36	56	42	56	45	54	47	41	59	59	29	576
1.2	<i>Osoby <u>przed 16 rokiem życia</u>, w tym:</i>	25	24	23	27	20	28	20	25	24	20	28	24	288
1.2.1	od osób zamieszkujących na terenie miasta Tychy	14	16	14	20	15	21	15	16	16	16	17	14	194
1.2.2	od osób zamieszkujących na terenie powiatu bieruńsko - łęczyńskiego	11	8	9	7	5	7	5	9	8	4	11	10	94
2.	ILOŚĆ WYDANYCH ORZECZEŃ (2.1 + 2.2)	212	193	220	197	237	202	183	213	217	243	241	184	2 542
2.1	<i>Osoby <u>powyżej 16 roku życia</u>, w tym:</i>	190	170	195	178	211	175	159	190	197	217	222	159	2 263
2.1.1	dla osób zamieszkujących na terenie miasta Tychy	137	124	150	132	165	117	120	146	145	175	163	122	1 696
2.1.2	dla osób zamieszkujących na terenie powiatu bieruńsko - łęczyńskiego	53	46	45	46	46	58	39	44	52	42	59	37	567
2.2	<i>Osoby <u>przed 16 rokiem życia</u>, w tym:</i>	22	23	25	19	26	27	24	23	20	26	19	25	279
2.2.1	dla osób zamieszkujących na terenie miasta Tychy	14	11	17	12	18	19	19	17	11	19	15	16	188
2.2.2	dla osób zamieszkujących na terenie powiatu bieruńsko - łęczyńskiego	8	12	8	7	8	8	5	6	9	7	4	9	91

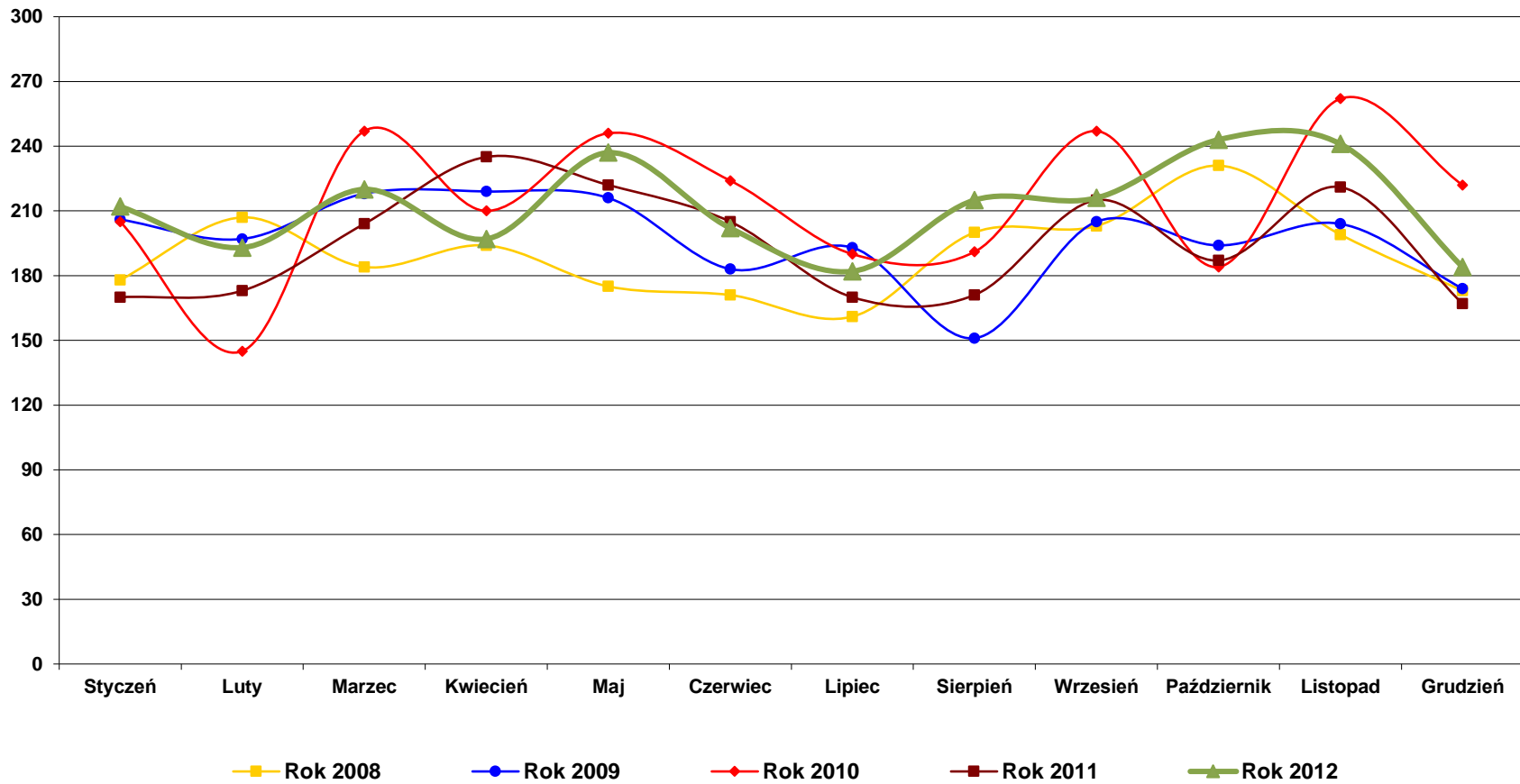
WYKRES SŁUPKOWY
porównanie ilości przyjętych wniosków do wydanych orzeczeń
w podziale na poszczególne miesiące



WYKRES LINIOWY
porównanie ilości przyjętych wniosków
w latach 2008 - 2012
w podziale na miesiące



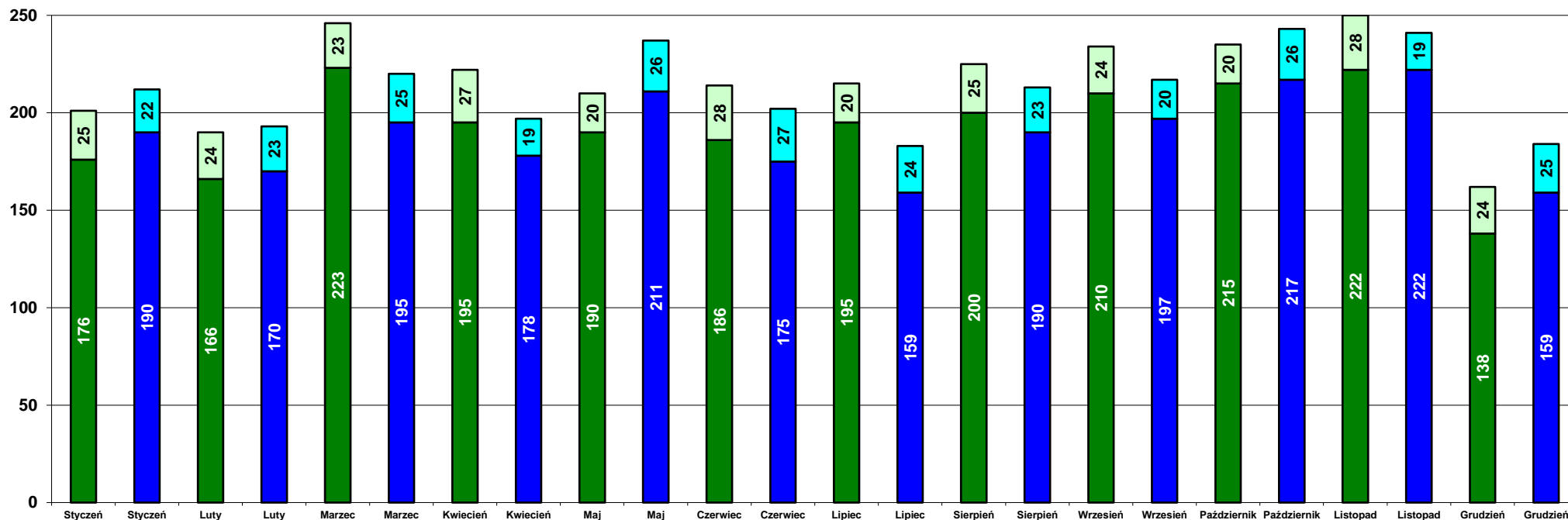
WYKRES LINIOWY
porównanie ilości spraw rozpatrzonych
w latach 2008 - 2012
w podziale na miesiące



Procentowy udział ilości spraw rozpatrzonych do ilości przyjętych wniosków, w podziale na miesiące, uwzględniając osoby powyżej 16 roku życia i osoby przed 16 rokiem życia

Lp.	Wyszczególnienie	Styczeń	Luty	Marzec	Kwiecień	Maj	Czerwiec	Lipiec	Sierpień	Wrzesień	Październik	Listopad	Grudzień	OGÓŁEM
1.	ILOŚĆ PRZYJĘTYCH WNIOSKÓW (1.1 + 1.2)	201	190	246	222	210	214	215	225	234	235	250	162	2 604
1.1	Osoby <u>powyżej 16</u> roku życia	176	166	223	195	190	186	195	200	210	215	222	138	2 316
1.2	Osoby <u>przed 16</u> rokiem życia	25	24	23	27	20	28	20	25	24	20	28	24	288
2.	ILOŚĆ WYDANYCH ORZECZEŃ (2.1 + 2.2)	212	193	220	197	237	202	183	213	217	243	241	184	2 542
2.1	Osoby <u>powyżej 16</u> roku życia	190	170	195	178	211	175	159	190	197	217	222	159	2 263
2.2	Osoby <u>przed 16</u> rokiem życia	22	23	25	19	26	27	24	23	20	26	19	25	279
3.	PROCENTOWY UDZIAŁ ILOŚCI WYDANYCH ORZECZEŃ DO ILOŚCI PRZYJĘTYCH WNIOSKÓW (1: 2)	105,47	101,58	89,43	88,74	112,86	94,39	85,12	94,67	92,74	103,40	96,40	113,58	97,62
3.1	Osoby <u>powyżej 16</u> roku życia	107,95	102,41	87,44	91,28	111,05	94,09	81,54	95,00	93,81	100,93	100,00	115,22	97,71
3.2	Osoby <u>przed 16</u> rokiem życia	88,00	95,83	108,70	70,37	130,00	96,43	120,00	92,00	83,33	130,00	67,86	104,17	96,88

WYKRES SŁUPKOWY
porównanie ilości przyjętych wniosków do wydanych orzeczeń
w podziale na poszczególne miesiące,
uwzględniając osoby powyżej 16 roku życia oraz osoby przed 16 rokiem życia



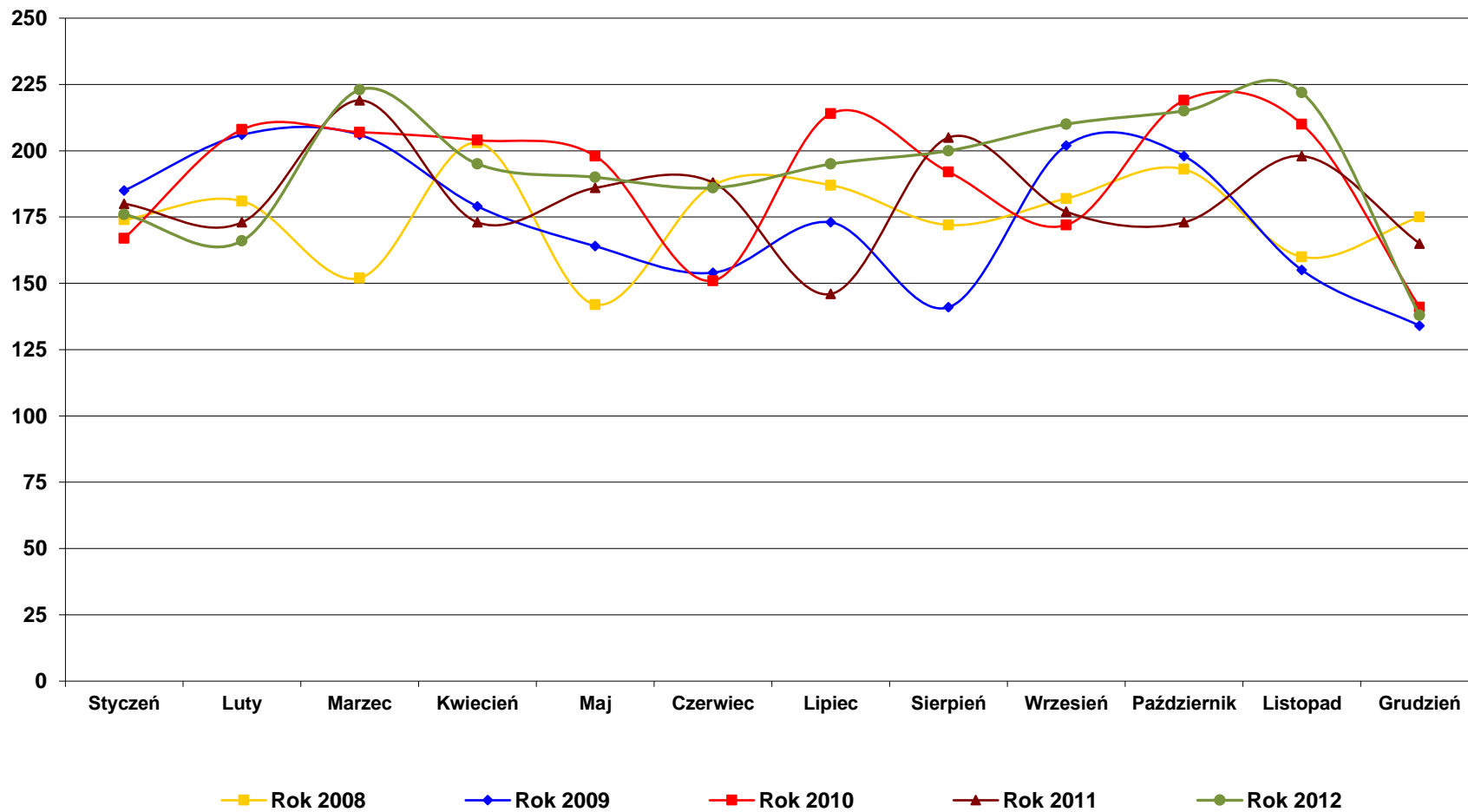
■ Liczba przyjętych wniosków od osób powyżej 16 roku życia

□ Liczba przyjętych wniosków od osób przed 16 rokiem życia

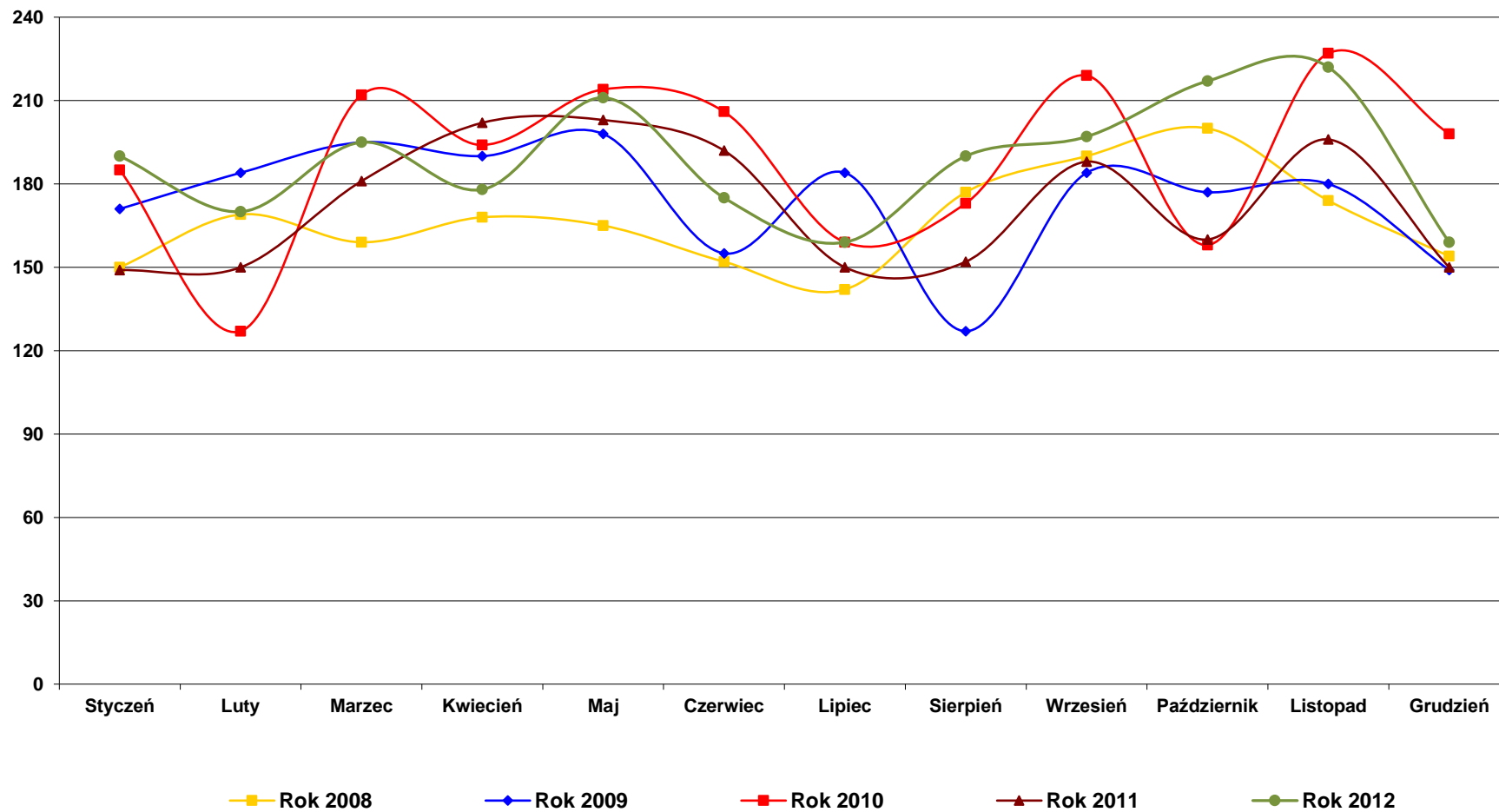
■ Ilość wydanych orzeczeń dla osób powyżej 16 roku życia

□ Ilość wydanych orzeczeń dla osób przed 16 rokiem życia

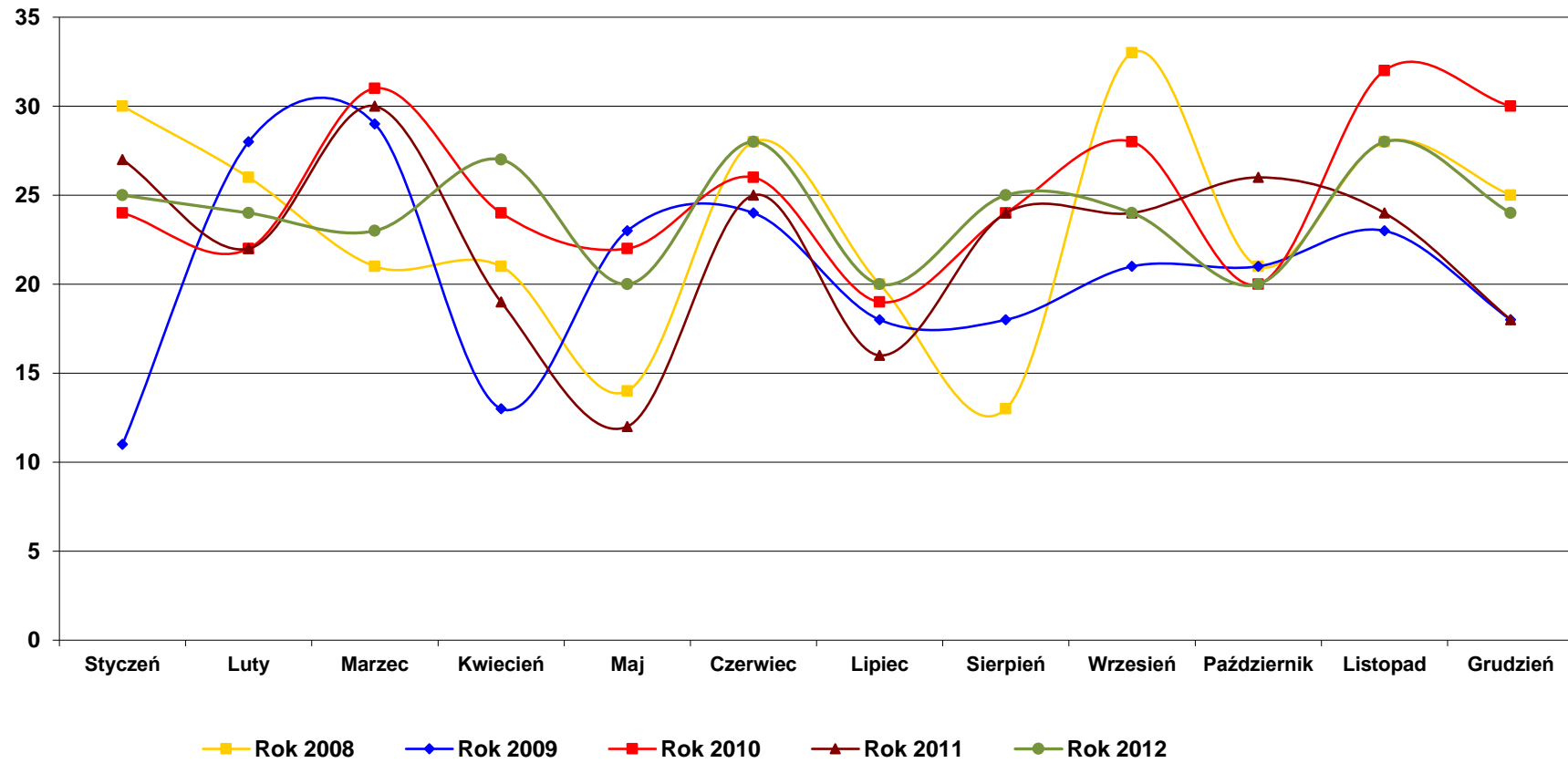
WYKRES LINIOWY
porównanie ilości przyjętych wniosków
w latach 2008 - 2012
w podziale na miesiące
- osoby powyżej 16 roku życia



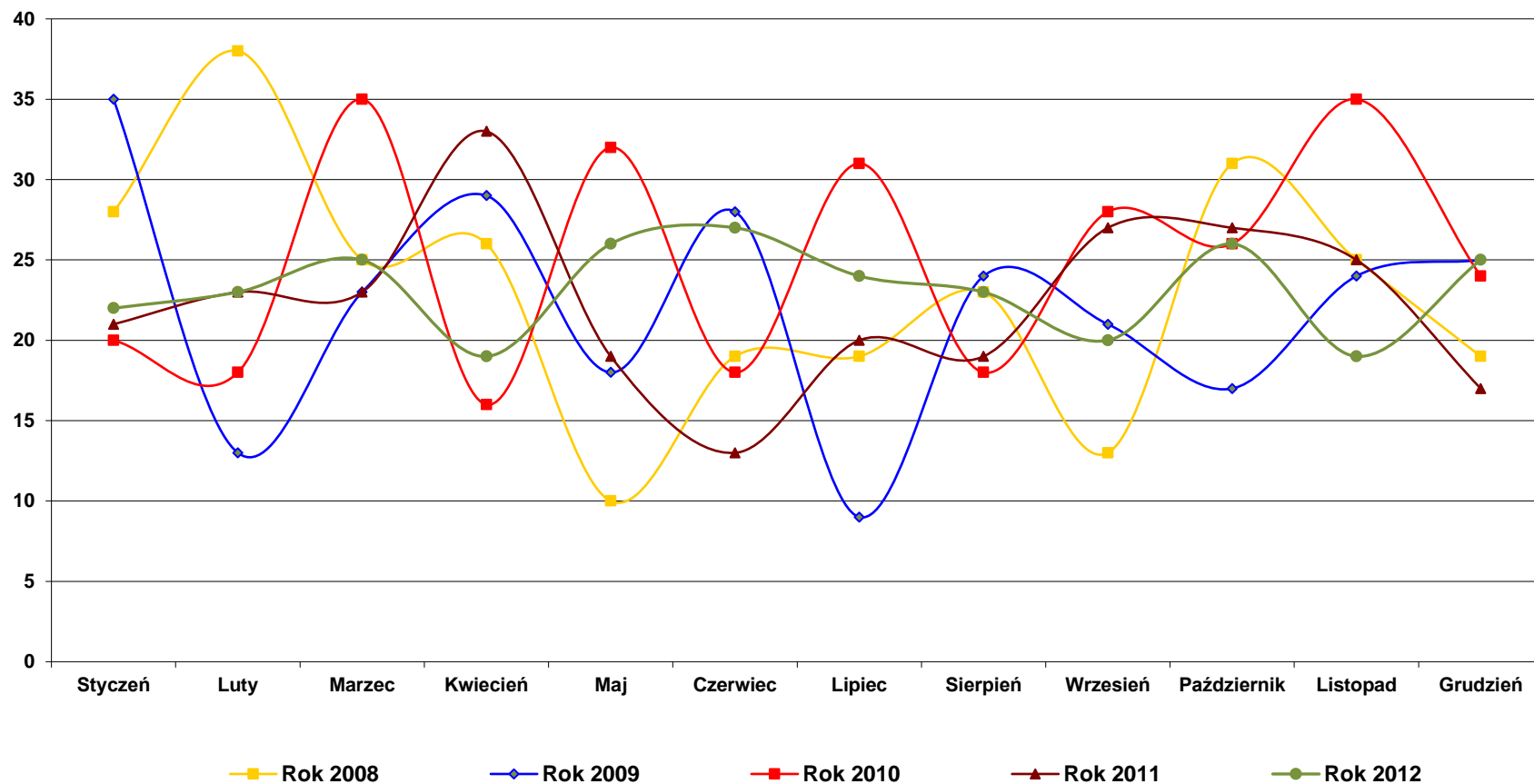
WYKRES LINIOWY
porównanie ilości spraw rozpatrzonych
w latach 2008 - 2012
w podziale na miesiące
- osoby powyżej 16 roku życia



WYKRES LINIOWY
porównanie ilości przyjętych wniosków
w latach 2008 - 2012
w podziale na miesiące
- osoby przed 16 rokiem życia



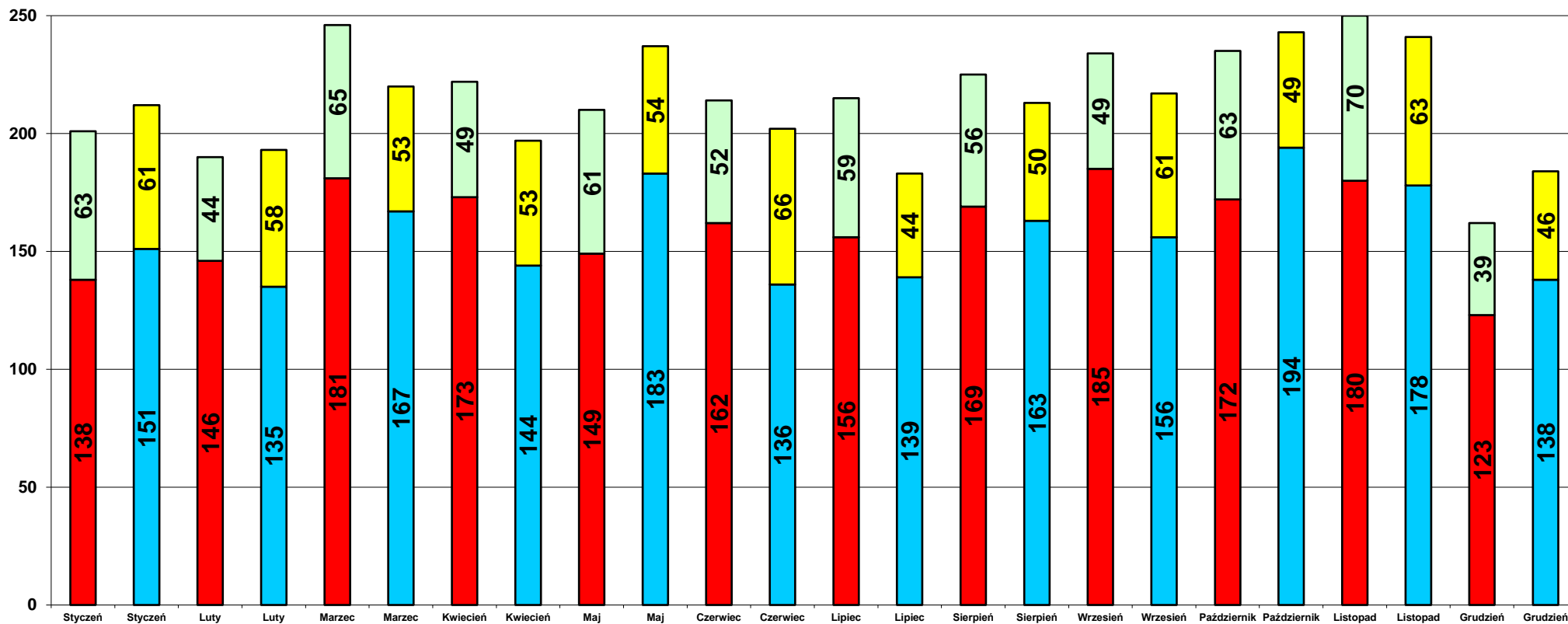
WYKRES LINIOWY
porównanie ilości spraw rozpatrzonych
w latach 2008 - 2012
w podziale na miesiące
- osoby przed 16 rokiem życia



**Procentowy udział ilości wydanych orzeczeń dla osób zamieszkujących na terenie powiatu bieruńsko – łędzińskiego
i dla osób zamieszkujących na terenie miasta Tychy, do ilości wydanych orzeczeń ogółem, w podziale na miesiące.**

Lp.	Wyszczególnienie	Styczeń	Luty	Marzec	Kwiecień	Maj	Czerwiec	Lipiec	Sierpień	Wrzesień	Październik	Listopad	Grudzień	OGÓLEM
1.	ILOŚĆ WYDANYCH ORZECZEŃ OGÓLEM	212	193	220	197	237	202	183	213	217	243	241	184	2 542
1.1	Osoby <u>powyżej 16</u> roku życia	190	170	195	178	211	175	159	190	197	217	222	159	2 263
1.2	Osoby <u>przed 16</u> rokiem życia	22	23	25	19	26	27	24	23	20	26	19	25	279
2.	ILOŚĆ WYDANYCH ORZECZEŃ DLA MIESZKAŃCÓW POWIATU BIERUŃSKO - ŁĘDZIŃSKIEGO	61	58	53	53	54	66	44	50	61	49	63	46	658
2.1	Osoby <u>powyżej 16</u> roku życia	53	46	45	46	46	58	39	44	52	42	59	37	567
2.2	Osoby <u>przed 16</u> rokiem życia	8	12	8	7	8	8	5	6	9	7	4	9	91
3.	PROCENTOWY UDZIAŁ ILOŚCI WYDANYCH ORZECZEŃ DLA MIESZKAŃCÓW POWIATU BIERUŃSKO - ŁĘDZIŃSKIEGO DO ILOŚCI WYDANYCH ORZECZEŃ OGÓLEM (2 : 1)	28,77	30,05	24,09	26,90	22,78	32,67	24,04	23,47	28,11	20,16	26,14	25,00	25,89
3.1	Osoby <u>powyżej 16</u> roku życia	27,89	27,06	23,08	25,84	21,80	33,14	24,53	23,16	26,40	19,35	26,58	23,27	25,06
3.2	Osoby <u>przed 16</u> rokiem życia	36,36	52,17	32,00	36,84	30,77	29,63	20,83	26,09	45,00	26,92	21,05	36,00	32,62
4.	ILOŚĆ WYDANYCH ORZECZEŃ DLA MIESZKAŃCÓW MIASTA TYCHY	151	135	167	144	183	136	139	163	156	194	178	138	1 884
4.1	Osoby <u>powyżej 16</u> roku życia	137	124	150	132	165	117	120	146	145	175	163	122	1 696
4.2	Osoby <u>przed 16</u> rokiem życia	14	11	17	12	18	19	19	17	11	19	15	16	188
5.	PROCENTOWY UDZIAŁ ILOŚCI WYDANYCH ORZECZEŃ DLA MIESZKAŃCÓW MIASTA TYCHY DO ILOŚCI WYDANYCH ORZECZEŃ OGÓLEM (5 : 4)	71,23	69,95	75,91	73,10	77,22	67,33	75,96	76,53	71,89	79,84	73,86	75,00	74,11
5.1	Osoby <u>powyżej 16</u> roku życia	72,11	72,94	76,92	74,16	78,20	66,86	75,47	76,84	73,60	80,65	73,42	76,73	74,94
5.2	Osoby <u>przed 16</u> rokiem życia	63,64	47,83	68,00	63,16	69,23	70,37	79,17	73,91	55,00	73,08	78,95	64,00	67,38

WYKRES SŁUPKOWY
liczba przyjętych wniosków i wydanych orzeczeń
w podziale na miesiące,
uwzględniając liczbę osób zamieszkujących na terenie miasta Tychy oraz na terenie powiatu bieruńsko - lędzińskiego



■ Ilość wydanych orzeczeń dla osób zamieszkujących na terenie powiatu bieruńsko lędzińskiego
 ■ Ilość wydanych orzeczeń dla osób zamieszkujących na terenie miasta Tychy
■ Liczba przyjętych wniosków od osób zamieszkujących w powiecie bieruńsko-lędzińskim
 ■ Liczba przyjętych wniosków od osób zamieszkujących na terenie miasta Tychy