

**SPRAWOZDANIE Z DZIAŁALNOŚCI**  
**Powiatowego Zespołu do Spraw Orzekania**  
**o Niepełnosprawności w Tychach**  
**w okresie od 01.01.2013 r. – 31.12.2013 r.**

**- dotyczy mieszkańców**  
**powiatu bieruńsko - lędzińskiego**

**I. Liczba przyjętych wniosków wynosi – 625 w tym:**

Lp.	Złożone wnioski	Liczba złożonych wniosków
1	przyjęte wnioski o ustalenie stopnia niepełnosprawności - dotyczy osób powyżej 16 roku życia	540
2	przyjęte wnioski o ustalenie niepełnosprawności - dotyczy osób przed 16 rokiem życia	85

**II. Liczba wydanych orzeczeń wynosi – 612 w tym:**

Lp.	Wydane orzeczenia	Liczba wydanych orzeczeń
1	o ustalenie stopnia niepełnosprawności - dotyczy osób powyżej 16 roku życia	526
2	o ustalenie niepełnosprawności - dotyczy osób przed 16 rokiem życia	86

**III. Ilość wydanych legitymacji wynosi – 132 w tym:**

Lp.	Wydane legitymacje na podstawie orzeczeń	Liczba wydanych legitymacji
1	o ustalenie stopnia niepełnosprawności - dotyczy osób powyżej 16 roku życia	111
2	o ustalenie niepełnosprawności - dotyczy osób przed 16 rokiem życia	21

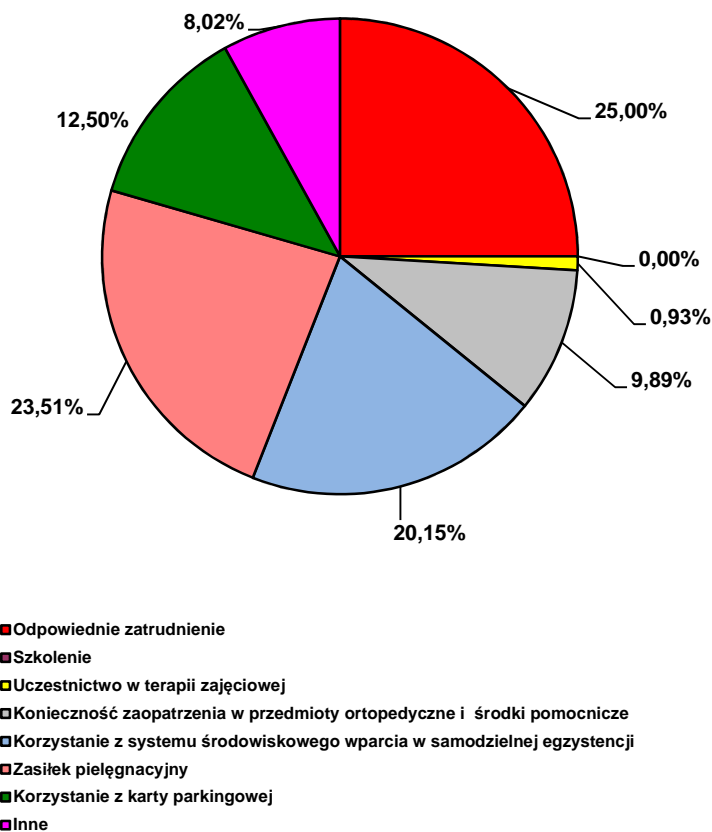
**IV. Analizę przyjętych wniosków i wydanych orzeczeń przedstawiają tabele i wykresy, w których ujęto:**

- 1) liczbę i cel przyjętych wniosków o ustalenie niepełnosprawności lub stopnia niepełnosprawności,
- 2) liczbę i rodzaj wydanych orzeczeń,
- 3) liczbę wydanych orzeczeń wg przyczyn niepełnosprawności, stopni niepełnosprawności, wieku, płci, wykształcenia i zatrudnienia,
- 4) liczbę wniosków przyjętych w stosunku do spraw rozpatrzonych w poszczególnych miesiącach,
- 5) analizę przyjętych wniosków oraz wydanych orzeczeń w podziale miesiące,
- 6) porównanie liczby przyjętych wniosków do liczby wydanych orzeczeń w poszczególnych miesiącach roku,
- 7) procentowy udział ilości wydanych orzeczeń w powiecie bieruńsko - lędzińskim do ilości wydanych orzeczeń ogółem.

**Liczba i cel przyjętych wniosków o ustalenie stopnia niepełnosprawności,  
dla osób powyżej 16 roku życia,  
narastająco za okres od 01.01.2013 r. – 31.12.2013 r.**

Lp.	Cel złożenia wniosku	Liczba
1	Odpowiednie zatrudnienie	134
2	Szkolenie	0
3	Uczestnictwo w warsztatach terapii zajęciowej	5
4	Konieczność zaopatrzenia w przedmioty ortopedyczne i środki pomocnicze	53
5	Korzystanie z systemu środowiskowego wsparcia w samodzielnej egzystencji (korzystanie z usług socjalnych, opiekuńczych, terapeutycznych i rehabilitacyjnych)	108
6	Zasiłek pielęgnacyjny	126
7	Korzystanie z karty parkingowej	67
8	Inne	47
<b>RAZEM:</b>		<b>540</b>

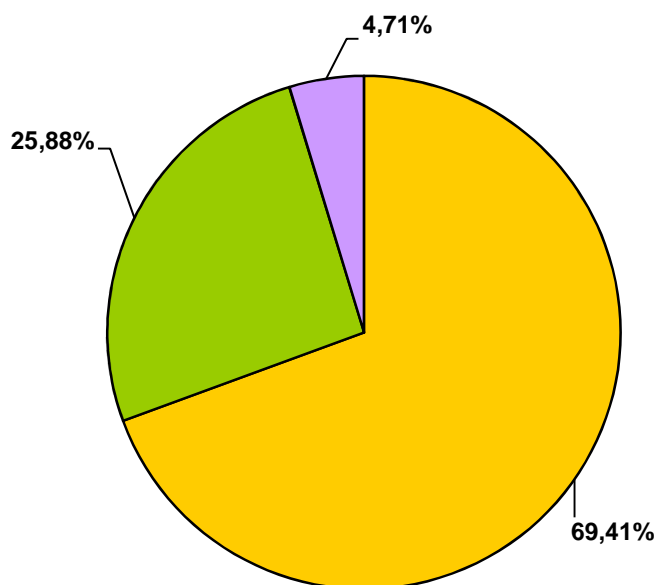
**DIAGRAM KOŁOWY**  
wnioski o wydane orzeczeń o stopniu niepełnosprawności,  
ze względu na cel ich złożenia  
- dotyczy osób powyżej 16 roku życia.



**Liczba i cel przyjętych wniosków o ustalenie niepełnosprawności,  
dla osób przed 16 rokiem życia,  
narastająco za okres od 01.01.2013 r. – 31.12.2013 r.**

Lp.	Cel złożenia wniosku	Liczba
1	Zasiłek pielęgnacyjny	59
2	Zasiłek stały	22
3	Inne (np. uzyskanie karty parkingowej uczestnictwo w turnusach rehabilitacyjnych, terapii zajęciowej, zaopatrzenie w przedmioty ortopedyczne, środki pomocnicze i inne pomoce techniczne ułatwiające funkcjonowanie)	4
<b>RAZEM:</b>		<b>85</b>

**DIAGRAM KOŁOWY**  
wnioski o wydane orzeczeń o niepełnosprawności,  
ze względu na cel ich złożenia  
- dotyczy osób przed 16 rokiem życia.

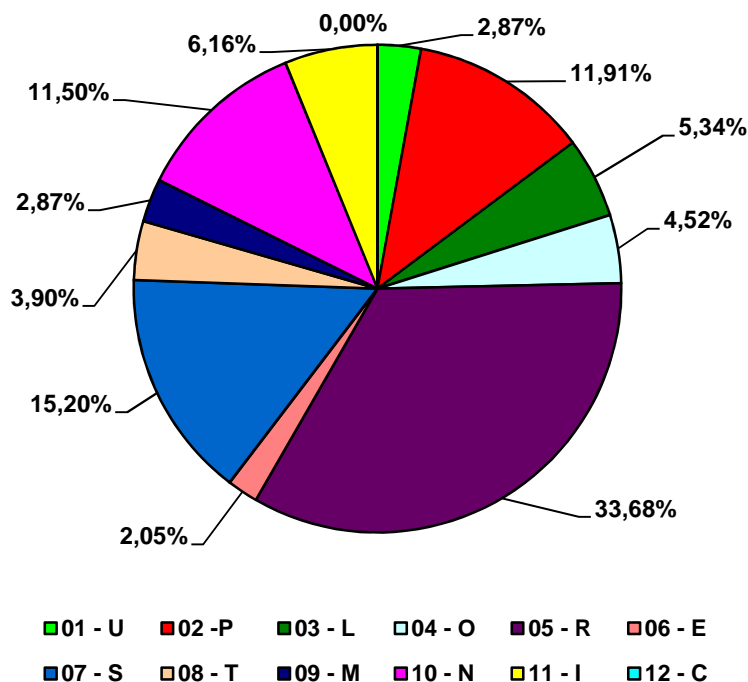


■ Zasiłek pielęgnacyjny  
■ Zasiłek stały  
■ Inne

**Liczba wydanych orzeczeń wg przyczyn niepełnosprawności  
dla osób powyżej 16 roku życia,  
narastająco za okres od 01.01.2013 r. – 31.12.2013 r.**

Lp.	SYMBOLE	Objaśnienia	Razem	Procentowy udział do ogółem
1	01 - U	upośledzenie umysłowe	14	2,87
2	02 - P	choroby psychiczne	58	11,91
3	03 - L	zaburzenia głosu, mowy i choroby słuchu	26	5,34
4	04 - O	choroby narządu wzroku	22	4,52
5	05 - R	upośledzenie narządu ruchu	164	33,68
6	06 - E	epilepsja	10	2,05
7	07 - S	choroby układu oddechowego i krążenia	74	15,20
8	08 - T	choroby układu pokarmowego	19	3,90
9	09 - M	choroby układu moczowo-płciowego	14	2,87
10	10 - N	choroby neurologiczne	56	11,50
11	11 - I	inne, w tym schorzenia endokrynologiczne, metaboliczne, zaburzenia enzymatyczne, choroby zakaźne i odzwierzęce, zeszpecenia, choroby układu krwiotwórczego.	30	6,16
12	12 - C	Całościowe zaburzenia rozwojowe	-	-
<b>RAZEM</b>			<b>487</b>	<b>100</b>

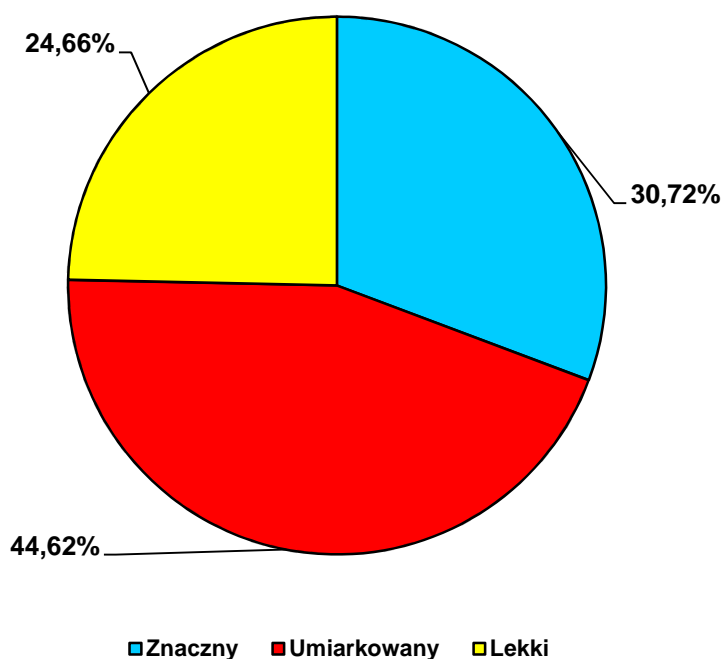
**DIAGRAM KOŁOWY**  
wydane orzeczenia o stopniu niepełnosprawności,  
ze względu na przyczynę niepełnosprawności  
- dotyczy osób powyżej 16 roku życia.



**Liczba wydanych orzeczeń wg przyczyn niepełnosprawności i stopni niepełnosprawności, dla osób powyżej 16 roku życia, narastająco za okres od 01.01.2013 r. – 31.12.2013 r.**

Lp.	SYMBOLE	Objaśnienia	Stopień niepełnosprawności			
			Znaczny	Umiarkowany	Lekki	Razem
1	01 - U	upośledzenie umysłowe	9	5	-	14
2	02 - P	choroby psychiczne	23	28	7	58
3	03 - L	zaburzenia głosu, mowy i choroby słuchu	5	3	18	26
4	04 - O	choroby narządu wzroku	8	7	7	22
5	05 - R	upośledzenie narządu ruchu	25	63	76	164
6	06 - E	epilepsja	1	4	5	10
7	07 - S	choroby układu oddechowego i krążenia	11	41	22	74
8	08 - T	choroby układu pokarmowego	12	6	1	19
9	09 - M	choroby układu moczowo-płciowego	7	5	2	14
10	10 - N	choroby neurologiczne	31	20	5	56
11	11 - I	inne, w tym schorzenia endokrynologiczne, metaboliczne, zaburzenia enzymatyczne, choroby zakaźne i odzwierzęce, zeszpecenia, choroby układu krwiotwórczego.	5	17	8	30
12	12 - C	Całościowe zaburzenia rozwojowe	-	-	-	-
<b>RAZEM</b>			<b>137</b>	<b>199</b>	<b>151</b>	<b>487</b>

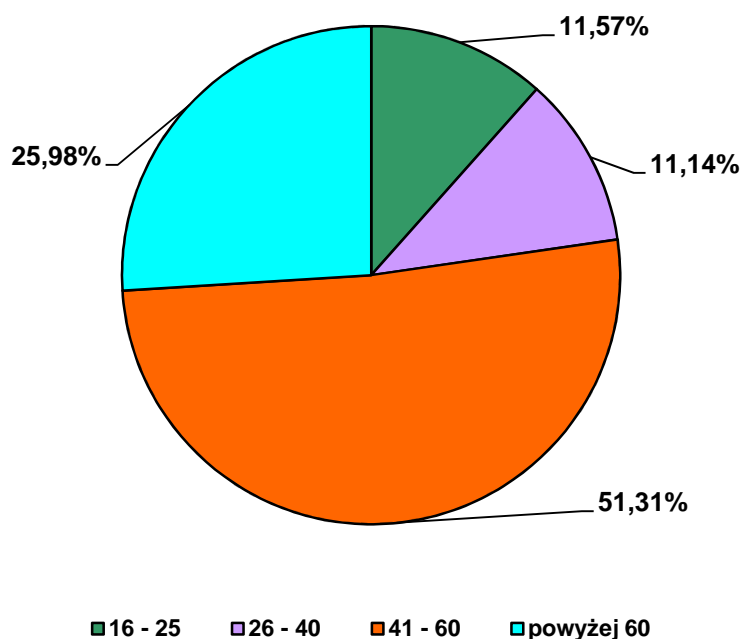
**DIAGRAM KOŁOWY**  
wydane orzeczenia o stopniu niepełnosprawności,  
ze względu na stopień niepełnosprawności  
- dotyczy osób powyżej 16 roku życia.



**Liczba wydanych orzeczeń wg przyczyn niepełnosprawności i wieku,  
dla osób powyżej 16 roku życia,  
narastająco za okres od 01.01.2013 r. – 31.12.2013 r.**

Lp.	SYMBOLE	Objaśnienia	Wiek				Razem
			16 - 25	26 - 40	41 - 60	powyżej 60	
1	01 - U	upośledzenie umysłowe	8	6	-	-	14
2	02 - P	choroby psychiczne	8	7	21	22	58
3	03 - L	zaburzenia głosu, mowy i choroby słuchu	6	1	14	5	26
4	04 - O	choroby narządu wzroku	6	3	11	2	22
5	05 - R	upośledzenie narządu ruchu	7	13	86	58	164
6	06 - E	epilepsja	4	3	2	1	10
7	07 - S	choroby układu oddechowego i krążenia	3	5	39	27	74
8	08 - T	choroby układu pokarmowego	-	2	11	6	19
9	09 - M	choroby układu moczowo-płciowego	1	-	8	5	14
10	10 - N	choroby neurologiczne	3	10	24	19	56
11	11 - I	inne, w tym schorzenia endokrynologiczne, metaboliczne, zaburzenia enzymatyczne, choroby zakaźne i odzwierzęce, zeszpecenia, choroby układu krwiotwórczego.	7	1	19	3	30
12	12 - C	Całościowe zaburzenia rozwojowe	-	-	-	-	-
<b>RAZEM</b>			<b>53</b>	<b>51</b>	<b>235</b>	<b>148</b>	<b>487</b>

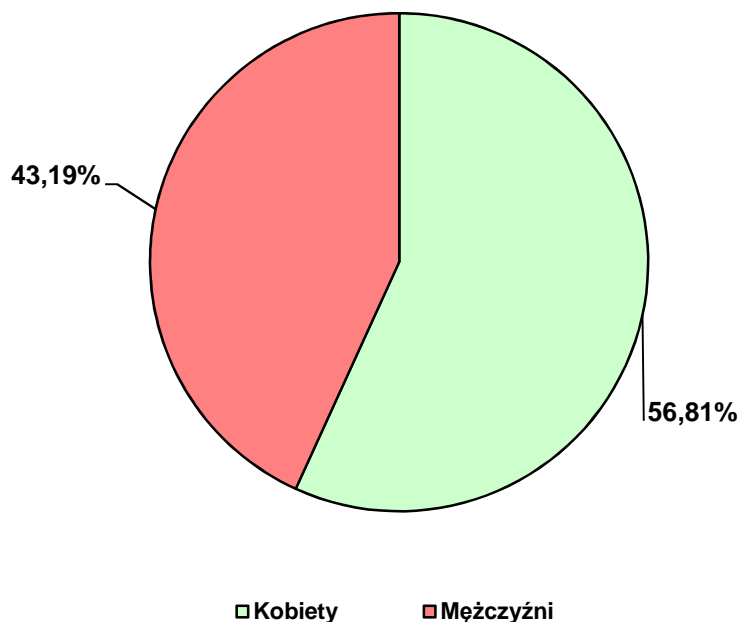
**DIAGRAM KOŁOWY**  
wydane orzeczenia o stopniu niepełnosprawności,  
ze względu na wiek  
- dotyczy osób powyżej 16 roku życia.



**Liczba wydanych orzeczeń wg przyczyn niepełnosprawności i płci,  
dla osób powyżej 16 roku życia,  
narastająco za okres od 01.01.2013 r. – 31.12.2013 r.**

Lp.	SYMBOLE	Objaśnienia	Płeć		
			Kobiety	Mężczyźni	Razem
1	01 - U	upośledzenie umysłowe	1	13	14
2	02 - P	choroby psychiczne	35	23	58
3	03 - L	zaburzenia głosu, mowy i choroby słuchu	9	17	26
4	04 - O	choroby narządu wzroku	10	12	22
5	05 - R	upośledzenie narządu ruchu	90	74	164
6	06 - E	epilepsja	6	4	10
7	07 - S	choroby układu oddechowego i krążenia	30	44	74
8	08 - T	choroby układu pokarmowego	8	11	19
9	09 - M	choroby układu moczowo-płciowego	9	5	14
10	10 - N	choroby neurologiczne	24	32	56
11	11 - I	inne, w tym schorzenia endokrynologiczne, metaboliczne, zaburzenia enzymatyczne, choroby zakaźne i odzwierzęce, zeszpecenia, choroby układu krwiotwórczego.	20	10	30
12	12 - C	Całościowe zaburzenia rozwojowe	-	-	-
<b>RAZEM</b>			<b>242</b>	<b>245</b>	<b>487</b>

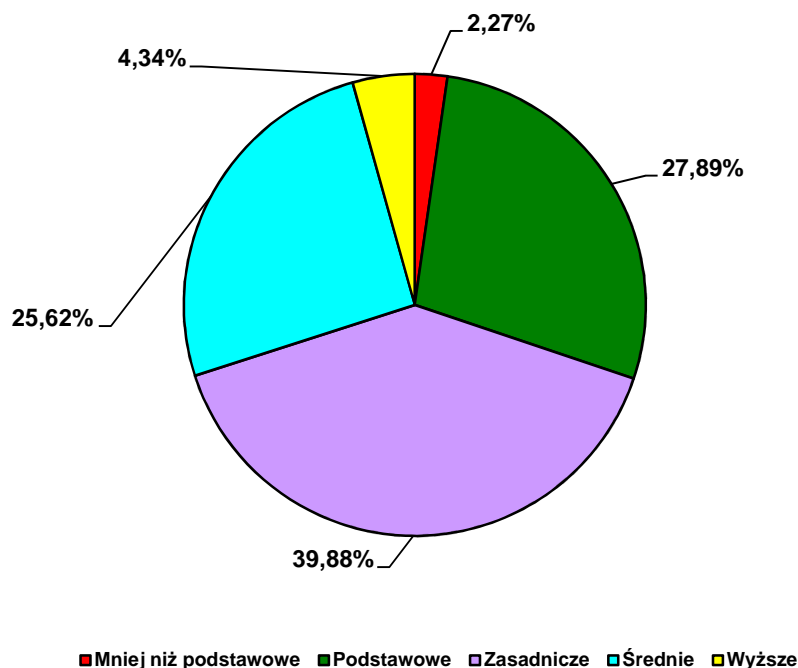
**DIAGRAM KOŁOWY**  
wydane orzeczenia o stopniu niepełnosprawności,  
ze względu na płeć  
- dotyczy osób powyżej 16 roku życia.



**Liczba wydanych orzeczeń wg przyczyn niepełnosprawności i wykształcenia,  
dla osób powyżej 16 roku życia,  
narastająco za okres od 01.01.2013 r. – 31.12.2013 r.**

Lp.	SYMBOLE	Objaśnienia	Wykształcenie					Razem
			mniej niż podstawowe	podstawowe	zasadnicze	średnie	wyższe	
1	01 - U	upośledzenie umysłowe	5	7	2	-	-	14
2	02 - P	choroby psychiczne	3	22	21	11	1	58
3	03 - L	zaburzenia głosu, mowy i choroby słuchu	-	6	12	8	-	26
4	04 - O	choroby narządu wzroku	1	6	8	5	2	22
5	05 - R	upośledzenie narządu ruchu	1	43	67	46	7	164
6	06 - E	epilepsja	-	4	5	1	-	10
7	07 - S	choroby układu oddechowego i krążenia	-	21	34	15	4	74
8	08 - T	choroby układu pokarmowego	-	3	8	6	2	19
9	09 - M	choroby układu moczowo-płciowego	-	5	4	3	2	14
10	10 - N	choroby neurologiczne	1	15	24	13	3	56
11	11 - I	inne, w tym schorzenia endokrynologiczne, metaboliczne, zaburzenia enzymatyczne, choroby zakaźne i odzwierzęce, zeszcpecenia, choroby układu krwiotwórczego.	-	3	8	16	3	30
12	12 - C	Całościowe zaburzenia rozwojowe	-	-	-	-	-	-
<b>RAZEM</b>			<b>11</b>	<b>135</b>	<b>193</b>	<b>124</b>	<b>24</b>	<b>487</b>

**DIAGRAM KOŁOWY**  
wydane orzeczenia o stopniu niepełnosprawności,  
ze względu na wykształcenie  
- dotyczy osób powyżej 16 roku życia.

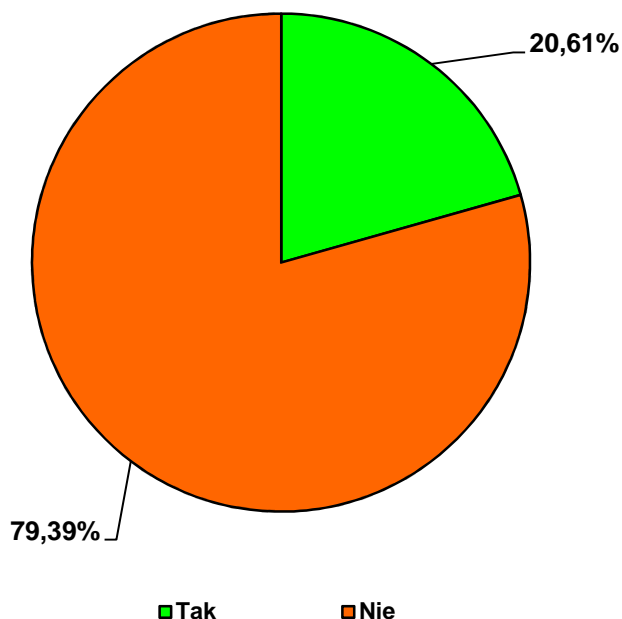




**Liczba wydanych orzeczeń wg przyczyn niepełnosprawności i zatrudnienia,  
dla osób powyżej 16 roku życia,  
narastająco za okres od 01.01.2013 r. – 31.12.2013 r.**

Lp.	SYMBOLE	Objaśnienia	Zatrudnienie		
			Tak	Nie	Razem
1	01 - U	upośledzenie umysłowe	1	13	14
2	02 - P	choroby psychiczne	7	51	58
3	03 - L	zaburzenia głosu, mowy i choroby słuchu	8	18	26
4	04 - O	choroby narządu wzroku	4	18	22
5	05 - R	upośledzenie narządu ruchu	29	135	164
6	06 - E	epilepsja	1	9	10
7	07 - S	choroby układu oddechowego i krążenia	8	66	74
8	08 - T	choroby układu pokarmowego	5	14	19
9	09 - M	choroby układu moczowo-płciowego	4	10	14
10	10 - N	choroby neurologiczne	8	48	56
11	11 - I	inne, w tym schorzenia endokrynologiczne, metaboliczne, zaburzenia enzymatyczne, choroby zakaźne i odzwierzęce, zeszpecenia, choroby układu krwiotwórczego.	6	24	30
12	12 - C	Całościowe zaburzenia rozwojowe	-	-	-
<b>RAZEM</b>			<b>81</b>	<b>406</b>	<b>487</b>

**DIAGRAM KOŁOWY**  
wydane orzeczenia o stopniu niepełnosprawności,  
ze względu na zatrudnienie  
- dotyczy osób powyżej 16 roku życia.



**Liczba wydanych orzeczeń o wskazaniach do ulg i uprawnień  
wg przyczyn niepełnosprawności, stopni niepełnosprawności, wieku i płci  
narastająco za okres od 01.01.2013 r. – 31.12.2013 r.**

Lp.	SYMBOLE	Stopień niepełnosprawności				WIEK				PŁEĆ	
		znaczny	umiarkowany	lekki	Razem	16-25	26-40	41-60	61 i więcej	Kobiety	Mężczyźni
1	01 – U	-	-	-	-	-	-	-	-	-	-
2	02 – P	-	-	-	-	-	-	-	-	-	-
3	03 – L	-	-	-	-	-	-	-	-	-	-
4	04 – O	-	-	-	-	-	-	-	-	-	-
5	05 – R	-	-	-	-	-	-	-	-	-	-
6	06 – E	-	-	-	-	-	-	-	-	-	-
7	07 – S	-	-	-	-	-	-	-	-	-	-
8	08 – T	-	-	-	-	-	-	-	-	-	-
9	09 – M	-	-	-	-	-	-	-	-	-	-
10	10 – N	-	-	-	-	-	-	-	-	-	-
11	11 – I	-	-	-	-	-	-	-	-	-	-
12	12 – C	-	-	-	-	-	-	-	-	-	-
<b>Razem</b>		-	-	-	-	-	-	-	-	-	-

**Objaśnienia:**

01 – U - upośledzenie umysłowe

02 – P - choroby psychiczne

03 – L - zaburzenia głosu, mowy i choroby słuchu

04 – O - choroby narządu wzroku

05 – R - upośledzenie narządu ruchu

06 – E - epilepsja

07 – S - choroby układu oddechowego i krążenia

08 – T - choroby układu pokarmowego

09 – M - choroby układu moczowo- pęciowego

10 – N - choroby neurologiczne

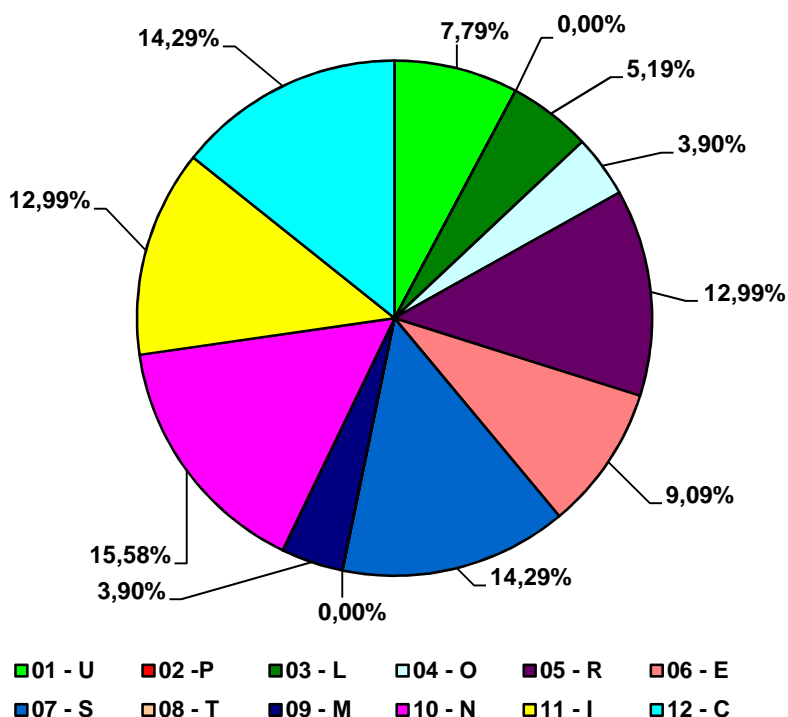
11 – I - inne, w tym schorzenia endokrynologiczne, metaboliczne, zaburzenia enzymatyczne, choroby zakaźne i odzwierzęce, zeszcpecenia, choroby układu krwiotwórczego.

12 – C - całościowe zaburzenia rozwojowe

**Liczba wydanych orzeczeń wg przyczyn niepełnosprawności  
dla osób przed 16 rokiem życia,  
narastająco za okres od 01.01.2013 r. – 31.12.2013 r.**

Lp.	SYMBOLE	Objaśnienia	Razem	Procentowy udział do ogółem
1	01 - U	upośledzenie umysłowe	6	7,79
2	02 - P	choroby psychiczne	-	-
3	03 - L	zaburzenia głosu, mowy i choroby słuchu	4	5,19
4	04 - O	choroby narządu wzroku	3	3,90
5	05 - R	upośledzenie narządu ruchu	10	12,99
6	06 - E	epilepsja	7	9,09
7	07 - S	choroby układu oddechowego i krążenia	11	14,29
8	08 - T	choroby układu pokarmowego	-	-
9	09 - M	choroby układu moczowo-płciowego	3	3,90
10	10 - N	choroby neurologiczne	12	15,58
11	11 - I	inne, w tym schorzenia endokrynologiczne, metaboliczne, zaburzenia enzymatyczne, choroby zakaźne i odzwierzęce, zeszpecenia, choroby układu krwiotwórczego.	10	12,99
12	12 - C	Całościowe zaburzenia rozwojowe	11	14,29
<b>RAZEM</b>			<b>77</b>	<b>100</b>

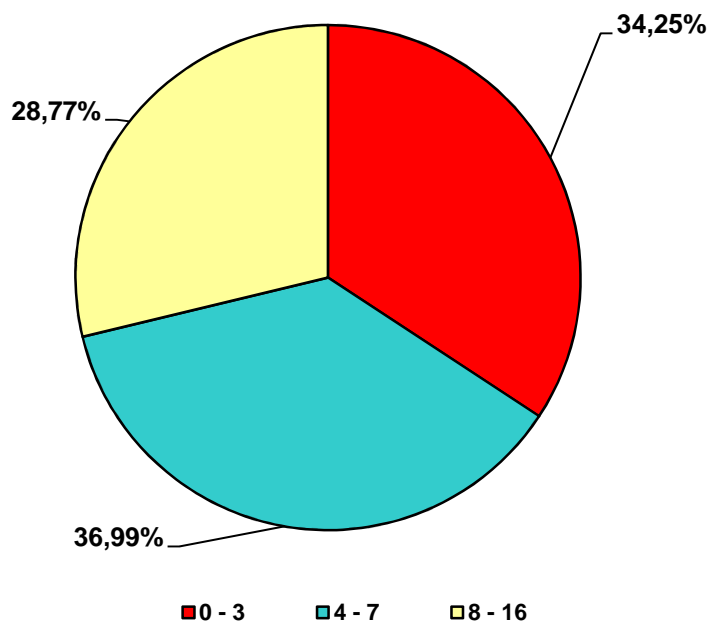
**DIAGRAM KOŁOWY**  
wydane orzeczenia o niepełnosprawności,  
ze względu na przyczynę niepełnosprawności  
- dotyczy osób przed 16 rokiem życia.



**Liczba wydanych orzeczeń wg przyczyn niepełnosprawności i wieku,  
dla osób przed 16 rokiem życia,  
narastająco za okres od 01.01.2013 r. – 31.12.2013 r.**

Lp.	SYMBOLE	Objaśnienia	Wiek			
			0 - 3	4 - 7	8 - 16	Razem
1	01 - U	upośledzenie umysłowe	-	3	3	<b>6</b>
2	02 - P	choroby psychiczne	-	-	-	-
3	03 - L	zaburzenia głosu, mowy i choroby słuchu	1	1	2	<b>4</b>
4	04 - O	choroby narządu wzroku	1	1	1	<b>3</b>
5	05 - R	upośledzenie narządu ruchu	4	1	5	<b>10</b>
6	06 - E	epilepsja	3	1	3	<b>7</b>
7	07 - S	choroby układu oddechowego i krążenia	7	4	-	<b>11</b>
8	08 - T	choroby układu pokarmowego	-	-	-	-
9	09 - M	choroby układu moczowo-płciowego	-	-	3	<b>3</b>
10	10 - N	choroby neurologiczne	5	5	2	<b>12</b>
11	11 - I	inne, w tym schorzenia endokrynologiczne, metaboliczne, zaburzenia enzymatyczne, choroby zakaźne i odzwierzęce, zeszczenia, choroby układu krwiotwórczego.	2	4	4	<b>10</b>
12	12 - C	Całościowe zaburzenia rozwojowe	2	7	2	<b>11</b>
<b>RAZEM</b>			<b>25</b>	<b>27</b>	<b>25</b>	<b>77</b>

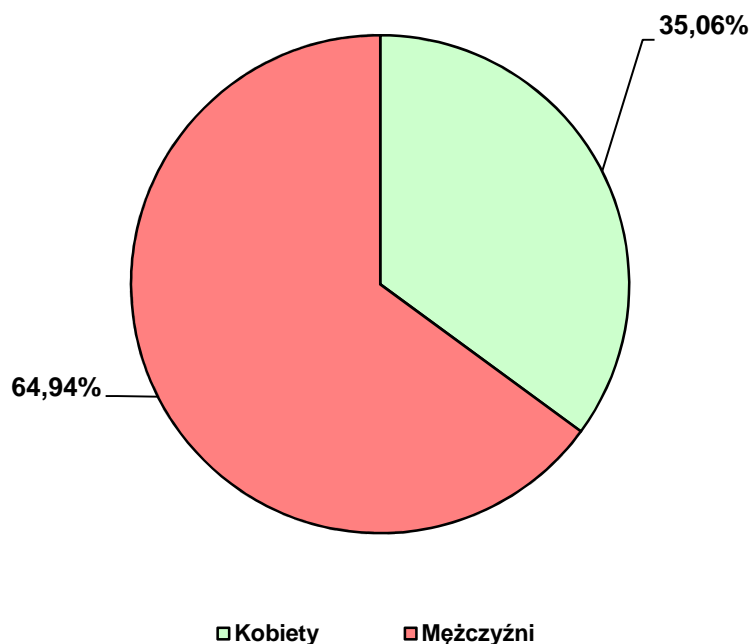
**DIAGRAM KOŁOWY**  
wydane orzeczenia o niepełnosprawności,  
ze względu na wiek  
- dotyczy osób przed 16 rokiem życia



**Liczba wydanych orzeczeń wg przyczyn niepełnosprawności i płci,  
dla osób przed 16 rokiem życia,  
narastająco za okres od 01.01.2013 r. – 31.12.2013 r.**

Lp.	SYMBOLE	Objaśnienia	Płeć		
			Kobiety	Mężczyźni	Razem
1	01 - U	upośledzenie umysłowe	2	4	6
2	02 - P	choroby psychiczne	-	-	-
3	03 - L	zaburzenia głosu, mowy i choroby słuchu	1	3	4
4	04 - O	choroby narządu wzroku	-	3	3
5	05 - R	upośledzenie narządu ruchu	7	3	10
6	06 - E	epilepsja	3	4	7
7	07 - S	choroby układu oddechowego i krążenia	6	5	11
8	08 - T	choroby układu pokarmowego	-	-	-
9	09 - M	choroby układu moczowo-płciowego	-	3	3
10	10 - N	choroby neurologiczne	5	7	12
11	11 - I	inne, w tym schorzenia endokrynologiczne, metaboliczne, zaburzenia enzymatyczne, choroby zakaźne i odzwierzęce, zeszpecenia, choroby układu krwiotwórczego.	2	8	10
12	12 - C	Całościowe zaburzenia rozwojowe	1	10	11
<b>RAZEM</b>			<b>27</b>	<b>50</b>	<b>77</b>

**DIAGRAM KOŁOWY**  
wydane orzeczenia o niepełnosprawności,  
ze względu na płeć  
- dotyczy osób przed 16 rokiem życia.



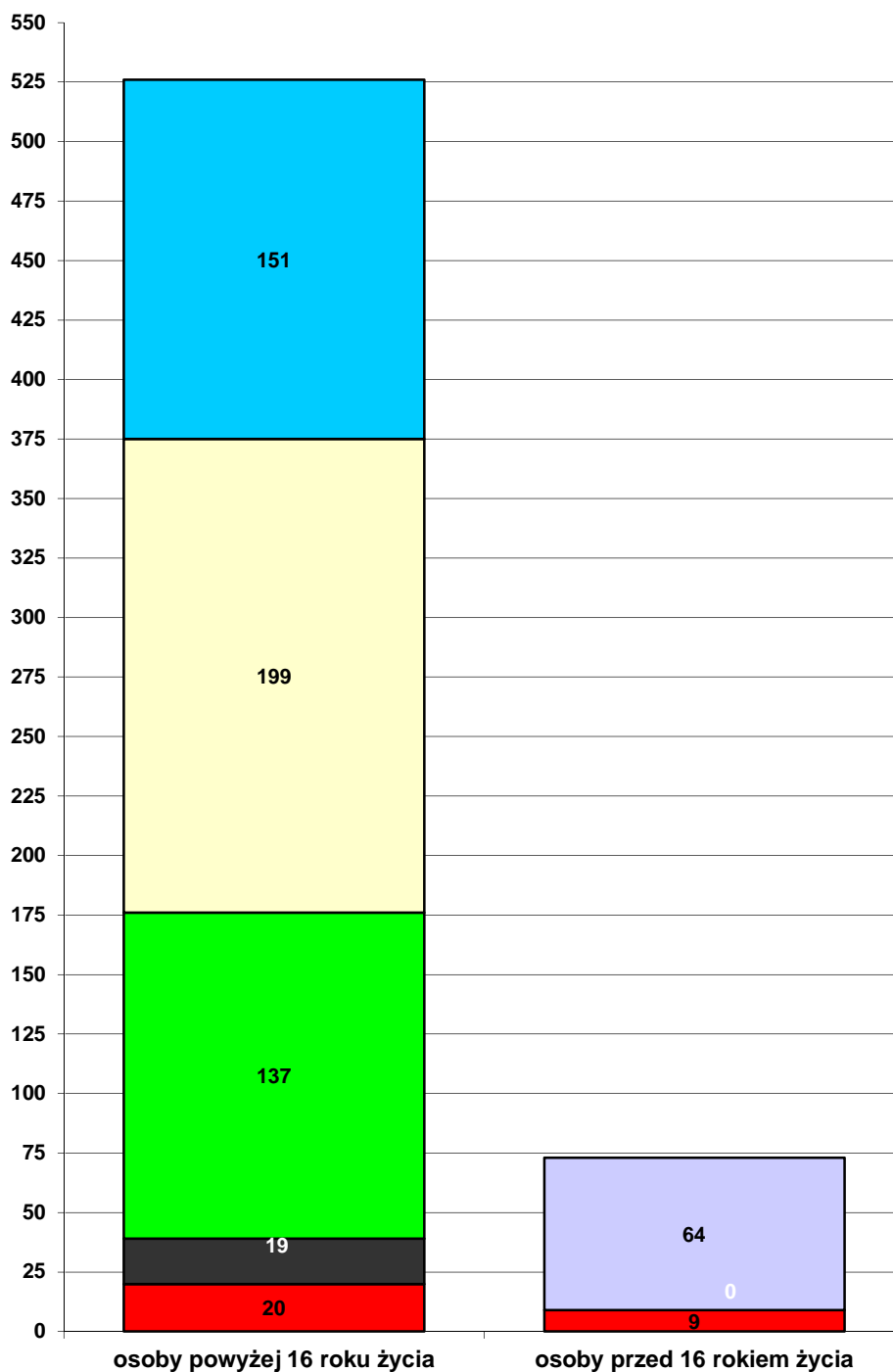
**Liczba i rodzaj wydanych orzeczeń  
dla osób powyżej 16 roku życia,  
narastająco za okres od 01.01.2013 r. – 31.12.2013 r.**

Lp.	Wyszczególnienie		Liczba	Liczba
1	Wydane orzeczenia z określeniem stopnia niepełnosprawności (w tym z art. 5 a)		x	487
2	Wydane orzeczenia o niezaliczeniu do osób niepełnosprawnych		x	20
3	Wydane orzeczenia o odmowie ustalenia stopnia niepełnosprawności		x	19
4	<b>Ogółem wydane orzeczenia</b>		<b>x</b>	<b>526</b>
5	w tym: wydane orzeczenia o zaliczeniu do osób niepełnosprawnych <b>po raz pierwszy;</b>	znaczny	88	X
		umiarkowany	83	X
		lekki	86	x
		<b>Razem</b>	<b>257</b>	<b>x</b>
	wydane orzeczenia o wskazaniach do ulg i uprawnień	<b>Liczba</b>	<b>0</b>	<b>x</b>

**Liczba i rodzaj wydanych orzeczeń  
dla osób przed 16 rokiem życia,  
narastająco za okres od 01.01.2013 r. – 31.12.2013 r.**

Lp.	Wyszczególnienie	Liczba
1	Wydane orzeczenia o odmowie ustalenia niepełnosprawności	0
2	Wydane orzeczenia o niezaliczeniu do osób niepełnosprawnych	9
3	Wydane orzeczenia o zaliczeniu do osób niepełnosprawnych	77
<b>Ogółem wydane orzeczenia:</b>		<b>86</b>

## WYKRES SŁUPKOWY wydane orzeczenia ze względu na ich rodzaj



□ zaliczenie do osób niepełnosprawnych

□ lekki

□ umiarkowany

■ znaczny

■ odmowa ustalenia niepełnosprawności/stopnia niepełnosprawności

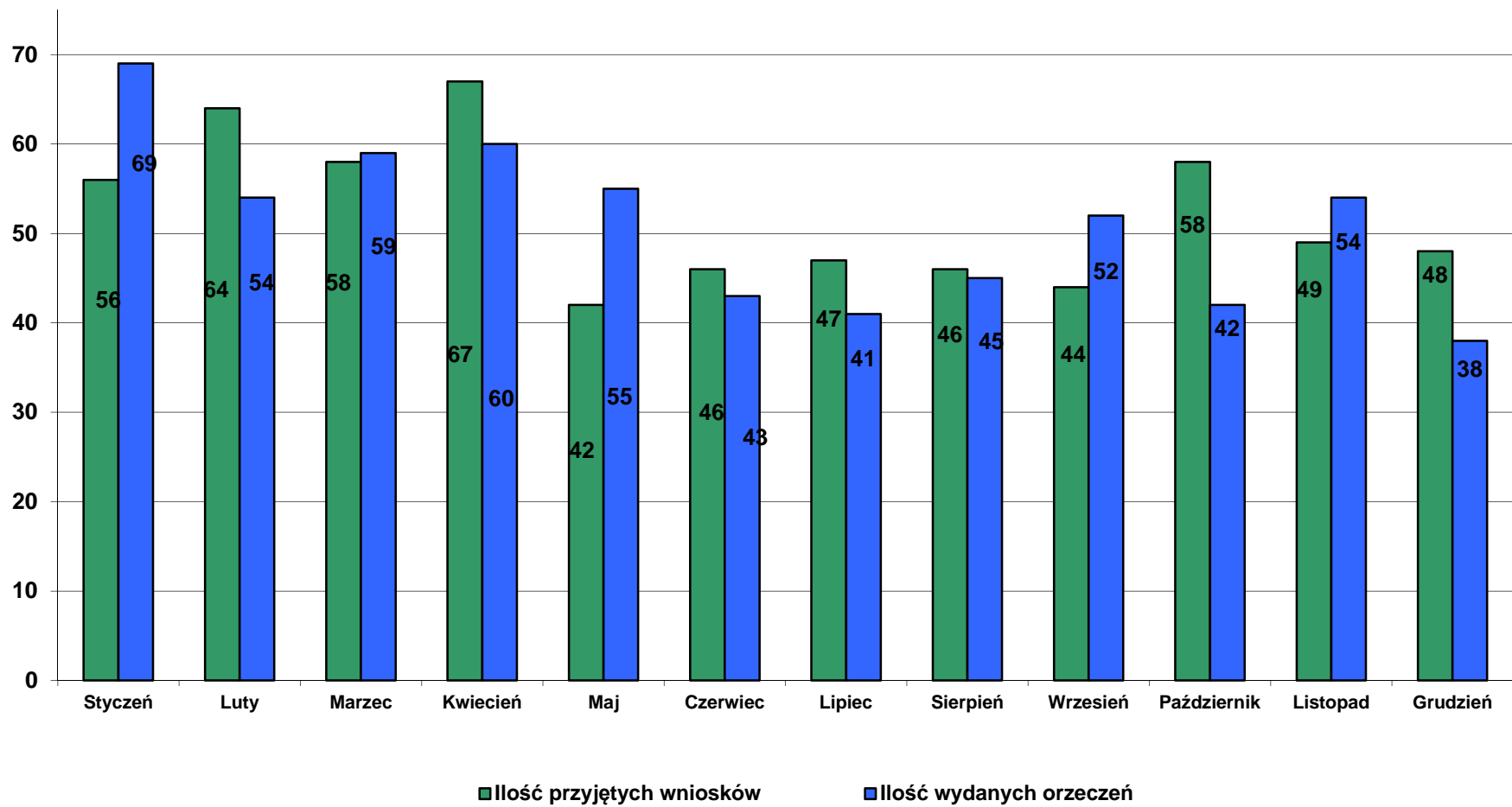
■ nie zaliczenie do osób niepełnosprawnych

**Ilość przyjętych wniosków i wydanych orzeczeń z podziałem na poszczególne miesiące,  
uwzględniając osoby przed 16 rokiem życia oraz osoby powyżej 16 roku życia.**

Lp.	Wyszczególnienie	Styczeń	Luty	Marzec	Kwiecień	Maj	Czerwiec	Lipiec	Sierpień	Wrzesień	Październik	Listopad	Grudzień	OGÓŁEM
<b>1.</b>	<b>ILOŚĆ PRZYJĘTYCH WNIOSKÓW (1.1 + 1.2)</b>	<b>56</b>	<b>64</b>	<b>58</b>	<b>67</b>	<b>42</b>	<b>46</b>	<b>47</b>	<b>46</b>	<b>44</b>	<b>58</b>	<b>49</b>	<b>48</b>	<b>625</b>
1.1	<i>Od osób <u>powyżej 16 roku</u> życia</i>	48	58	50	58	33	37	42	41	41	53	43	36	540
1.2	<i>Od osób <u>przed 16 rokiem</u> życia</i>	8	6	8	9	9	9	5	5	3	5	6	12	85
<b>2.</b>	<b>ILOŚĆ WYDANYCH ORZECZEŃ (2.1 + 2.2)</b>	<b>69</b>	<b>54</b>	<b>59</b>	<b>60</b>	<b>55</b>	<b>43</b>	<b>41</b>	<b>45</b>	<b>52</b>	<b>42</b>	<b>54</b>	<b>38</b>	<b>612</b>
2.1	<i>Osoby <u>powyżej 16 roku</u> życia</i>	57	44	53	55	43	35	35	37	48	39	49	31	526
2.2	<i>Osoby <u>przed 16 rokiem</u> życia</i>	12	10	6	5	12	8	6	8	4	3	5	7	86
<b>3.</b>	<b>PROCENTOWY UDZIAŁ ILOŚCI WYDANYCH ORZECZEŃ DO ILOŚCI PRZYJĘTYCH WNIOSKÓW (1: 2)</b>	<b>123,21</b>	<b>84,38</b>	<b>101,72</b>	<b>89,55</b>	<b>130,95</b>	<b>93,48</b>	<b>87,23</b>	<b>97,83</b>	<b>118,18</b>	<b>72,41</b>	<b>110,20</b>	<b>79,17</b>	<b>97,92</b>
3.1	<i>Osoby <u>powyżej 16 roku</u> życia</i>	118,75	75,86	106,00	94,83	130,30	94,59	83,33	90,24	117,07	73,58	113,95	86,11	97,41
3.2	<i>Osoby <u>przed 16 rokiem</u> życia</i>	150,00	166,67	75,00	55,56	133,33	88,89	120,00	160,00	133,33	60,00	83,33	58,33	101,18



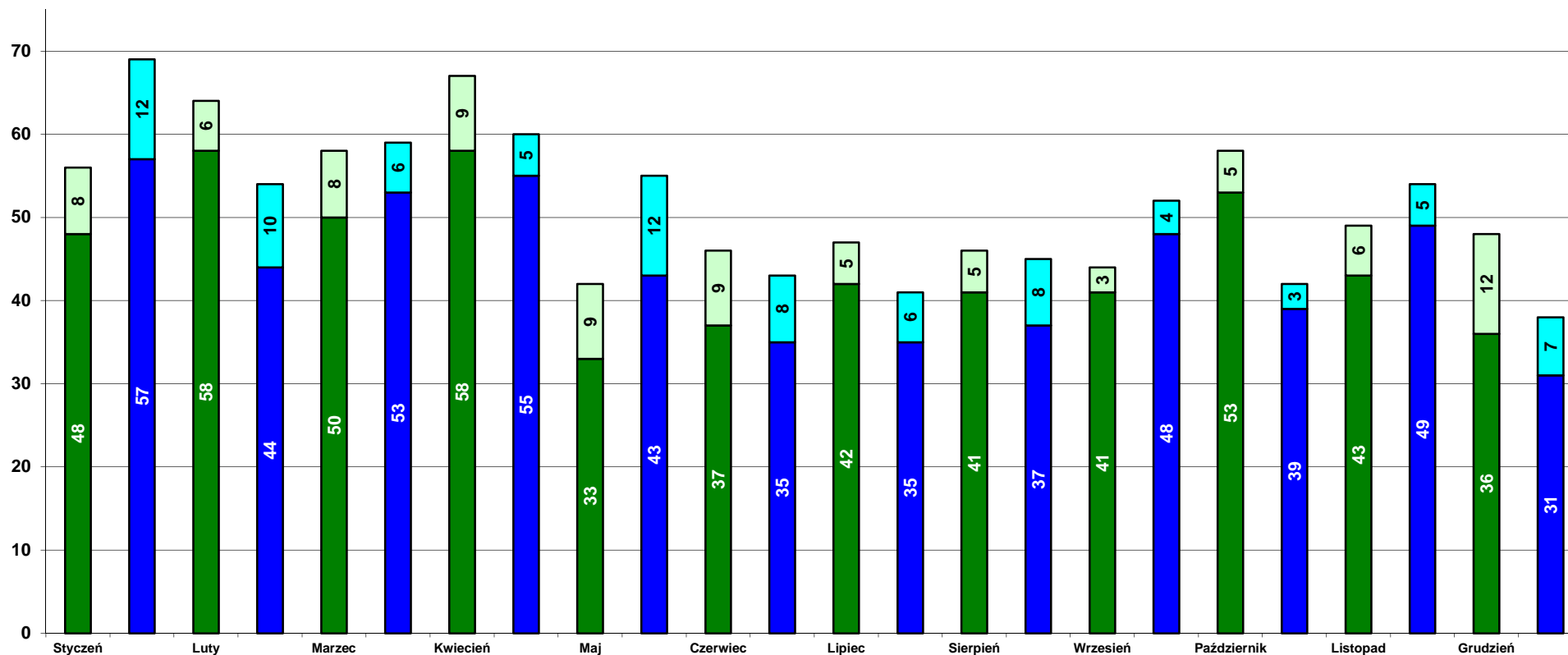
**WYKRES SŁUPKOWY**  
porównanie ilości przyjętych wniosków do wydanych orzeczeń  
w podziale na poszczególne miesiące



**Procentowy udział ilości spraw rozpatrzonych do ilości przyjętych wniosków w podziale na miesiące, uwzględniając osoby powyżej 16 roku życia i osoby przed 16 rokiem życia**

Lp.	Wyszczególnienie	Styczeń	Luty	Marzec	Kwiecień	Maj	Czerwiec	Lipiec	Sierpień	Wrzesień	Październik	Listopad	Grudzień	OGÓŁEM
<b>1.</b>	<b>ILOŚĆ WYDANYCH ORZECZEŃ OGÓŁEM</b>	<b>254</b>	<b>183</b>	<b>214</b>	<b>231</b>	<b>203</b>	<b>224</b>	<b>180</b>	<b>217</b>	<b>219</b>	<b>182</b>	<b>238</b>	<b>187</b>	<b>2 532</b>
1.1	Osoby <u>powyżej 16 roku życia</u>	227	156	190	217	180	201	161	186	209	167	217	158	2 269
1.2	Osoby <u>przed 16 rokiem życia</u>	27	27	24	14	23	23	19	31	10	15	21	29	263
<b>2.</b>	<b>ILOŚĆ WYDANYCH ORZECZEŃ W POWIECIE BIERUŃSKO - LĘDZIŃSKIM</b>	<b>69</b>	<b>54</b>	<b>59</b>	<b>60</b>	<b>55</b>	<b>43</b>	<b>41</b>	<b>45</b>	<b>52</b>	<b>42</b>	<b>54</b>	<b>38</b>	<b>612</b>
2.1	Osoby <u>powyżej 16 roku życia</u>	57	44	53	55	43	35	35	37	48	39	49	31	526
2.2	Osoby <u>przed 16 rokiem życia</u>	12	10	6	5	12	8	6	8	4	3	5	7	86
<b>3.</b>	<b>PROCENTOWY UDZIAŁ ILOŚCI WYDANYCH ORZECZEŃ W POWIECIE BIERUŃSKO - LĘDZIŃSKIM DO ILOŚCI WYDANYCH ORZECZEŃ OGÓŁEM (2: 1)</b>	<b>27,17</b>	<b>29,51</b>	<b>27,57</b>	<b>25,97</b>	<b>27,09</b>	<b>19,20</b>	<b>22,78</b>	<b>20,74</b>	<b>23,74</b>	<b>23,08</b>	<b>22,69</b>	<b>20,32</b>	<b>24,17</b>
3.1	Osoby <u>powyżej 16 roku życia</u>	25,11	28,21	27,89	25,35	23,89	17,41	21,74	19,89	22,97	23,35	22,58	19,62	23,18
3.2	Osoby <u>przed 16 rokiem życia</u>	44,44	37,04	25,00	35,71	52,17	34,78	31,58	25,81	40,00	20,00	23,81	24,14	32,70

**WYKRES SŁUPKOWY**  
 porównanie ilości przyjętych wniosków do wydanych orzeczeń  
 w podziale na poszczególne miesiące,  
 uwzględniając osoby powyżej 16 roku życia oraz osoby przed 16 rokiem życia



■ Liczba przyjętych wniosków od osób powyżej 16 roku życia

□ Liczba przyjętych wniosków od osób przed 16 rokiem życia

■ Ilość wydanych orzeczeń dla osób powyżej 16 roku życia

■ Ilość wydanych orzeczeń dla osób przed 16 rokiem życia