

SPRAWOZDANIE Z DZIAŁALNOŚCI
Powiatowego Zespołu do Spraw Orzekania
o Niepełnosprawności w Tychach
w okresie od 01.01.2013 r. – 31.12.2013 r.

I. Liczba przyjętych wniosków wynosi – 2.542, w tym:

Lp.	Złożone wnioski	Liczba złożonych wniosków
1	przyjęte wnioski o ustalenie stopnia niepełnosprawności - dotyczy osób powyżej 16 roku życia	2.280
2	przyjęte wnioski o ustalenie niepełnosprawności - dotyczy osób przed 16 rokiem życia	262

II. Liczba wydanych orzeczeń w wynosi – 2.532, w tym:

Lp.	Wydane orzeczenia	Liczba wydanych orzeczeń
1	o ustalenie stopnia niepełnosprawności - dotyczy osób powyżej 16 roku życia	2.269
2	o ustalenie niepełnosprawności - dotyczy osób przed 16 rokiem życia	263

III. Ilość wydanych legitymacji wynosi – 674, w tym:

Lp.	Wydane legitymacje na podstawie orzeczeń	Liczba wydanych legitymacji
1	o ustalenie stopnia niepełnosprawności - dotyczy osób powyżej 16 roku życia	564
2	o ustalenie niepełnosprawności - dotyczy osób przed 16 rokiem życia	110

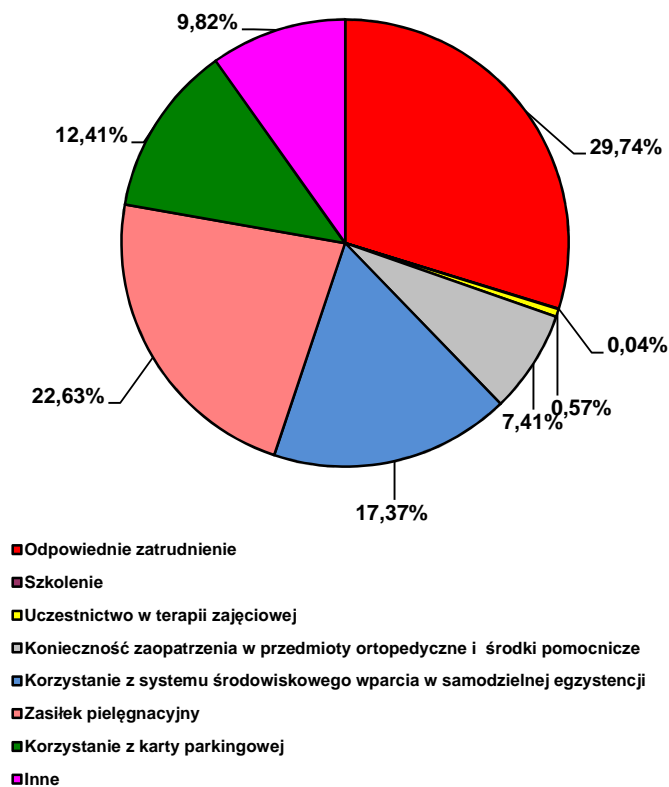
IV. Analizę przyjętych wniosków i wydanych orzeczeń przedstawiają tabele i wykresy, w których ujęto:

- 1) liczbę i cel przyjętych wniosków o ustalenie niepełnosprawności lub stopnia niepełnosprawności,
- 2) liczbę i rodzaj wydanych orzeczeń,
- 3) liczbę wydanych orzeczeń wg przyczyn niepełnosprawności, stopni niepełnosprawności, wieku, płci, wykształcenia i zatrudnienia,
- 4) liczbę wniosków przyjętych w stosunku do spraw rozpatrzonych w poszczególnych miesiącach,
- 5) analizę przyjętych wniosków oraz wydanych orzeczeń w podziale na miasto Tychy i powiat bieruńsko – lędziński,
- 6) porównanie liczby przyjętych wniosków do liczby wydanych orzeczeń w poszczególnych miesiącach roku z podziałem na miasto Tychy i powiat bieruńsko – lędziński,
- 7) porównanie ilości przyjętych wniosków w **ww. okresie** w latach 2009 – 2013 w podziale na miesiące,
- 8) porównanie ilości spraw rozpatrzonych w **ww. okresie** latach 2009 – 2013 w podziale na miesiące.

**Liczba i cel przyjętych wniosków o ustalenie stopnia niepełnosprawności,
dla osób powyżej 16 roku życia,
narastająco za okres od 01.01.2013 r. – 31.12.2013 r.**

Lp.	Cel złożenia wniosku	Liczba
1	Odpowiednie zatrudnienie	678
2	Szkolenie	1
3	Uczestnictwo w warsztatach terapii zajęciowej	13
4	Konieczność zaopatrzenia w przedmioty ortopedyczne i środki pomocnicze	169
5	Korzystanie z systemu środowiskowego wsparcia w samodzielnej egzystencji (korzystanie z usług socjalnych, opiekuńczych, terapeutycznych i rehabilitacyjnych)	396
6	Zasilek pielęgnacyjny	516
7	Korzystanie z karty parkingowej	283
8	Inne	224
RAZEM:		2.280

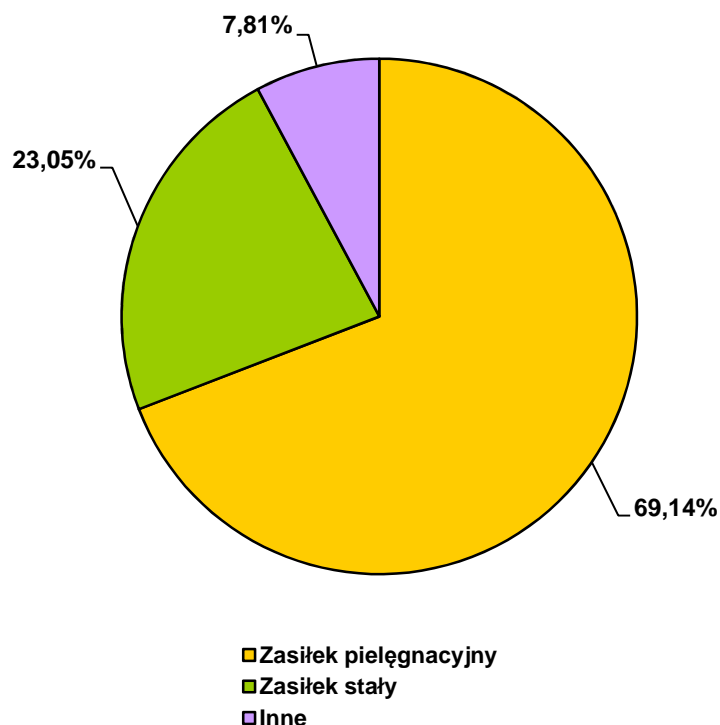
DIAGRAM KOŁOWY
wnioski o wydane orzeczeń o stopniu niepełnosprawności,
ze względu na cel ich złożenia
- dotyczy osób powyżej 16 roku życia.



**Liczba i cel przyjętych wniosków o ustalenie niepełnosprawności,
dla osób przed 16 rokiem życia,
narastająco za okres od 01.01.2013 r. – 31.12.2013 r.**

Lp.	Cel złożenia wniosku	Liczba
1	Zasiłek pielęgnacyjny	177
2	Zasiłek stały	59
3	Inne (np. uzyskanie karty parkingowej uczestnictwo w turnusach rehabilitacyjnych, terapii zajęciowej, zaopatrzenie w przedmioty ortopedyczne, środki pomocnicze i inne pomoce techniczne ułatwiające funkcjonowanie)	26
RAZEM:		

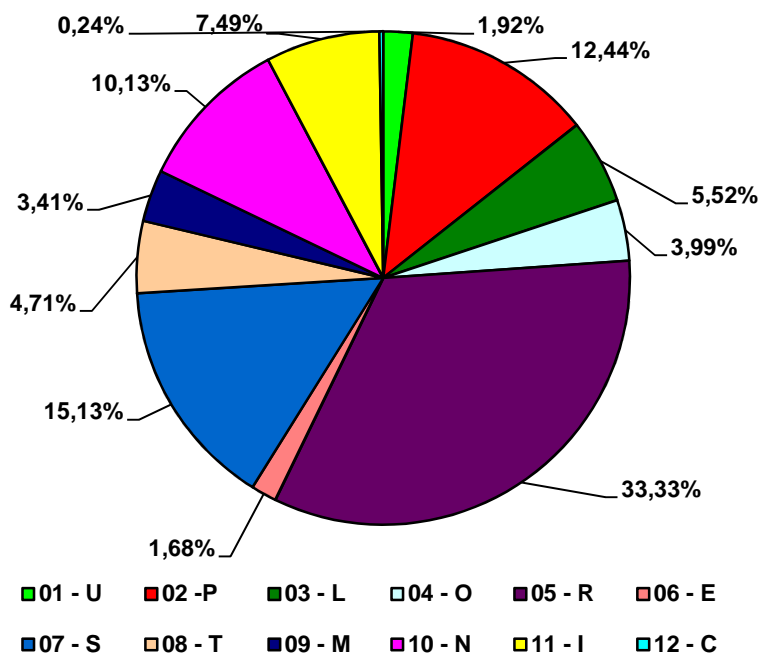
DIAGRAM KOŁOWY
wnioski o wydane orzeczeń o niepełnosprawności,
ze względu na cel ich złożenia
- dotyczy osób przed 16 rokiem życia.



**Liczba wydanych orzeczeń wg przyczyn niepełnosprawności
dla osób powyżej 16 roku życia,
narastająco za okres od 01.01.2013 r. – 31.12.2013 r.**

Lp.	SYMBOLE	Objaśnienia	Razem	Procentowy udział do ogółem
1	01 - U	upośledzenie umysłowe	40	1,92
2	02 - P	choroby psychiczne	259	12,44
3	03 - L	zaburzenia głosu, mowy i choroby słuchu	115	5,52
4	04 - O	choroby narządu wzroku	83	3,99
5	05 - R	upośledzenie narządu ruchu	694	33,33
6	06 - E	epilepsja	35	1,68
7	07 - S	choroby układu oddechowego i krążenia	315	15,13
8	08 - T	choroby układu pokarmowego	98	4,71
9	09 - M	choroby układu moczowo-płciowego	71	3,41
10	10 - N	choroby neurologiczne	211	10,13
11	11 - I	inne, w tym schorzenia endokrynologiczne, metaboliczne, zaburzenia enzymatyczne, choroby zakaźne i odzwierzęce, zeszpecenia, choroby układu krwiotwórczego.	156	7,49
12	12 - C	Całościowe zaburzenia rozwojowe	5	0,24
RAZEM			2 082	100

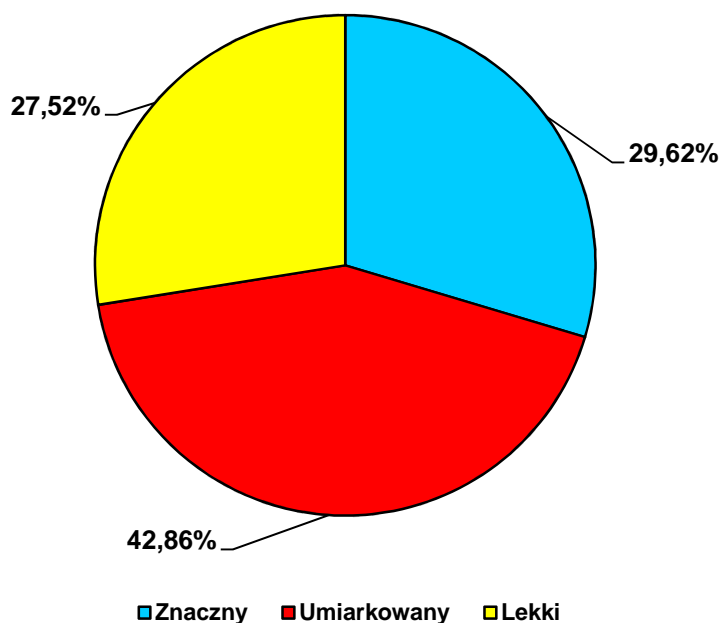
DIAGRAM KOŁOWY
wydane orzeczenia o stopniu niepełnosprawności,
ze względu na przyczynę niepełnosprawności
- dotyczy osób powyżej 16 roku życia.



**Liczba wydanych orzeczeń wg przyczyn niepełnosprawności i stopni
niepełnosprawności dla osób powyżej 16 roku życia,
narastająco za okres od 01.01.2013 r. – 31.12.2013 r.**

Lp.	SYMBOLE	Objaśnienia	Stopień niepełnosprawności			
			Znaczny	Umiarkowany	Lekki	Razem
1	01 - U	upośledzenie umysłowe	23	17	-	40
2	02 - P	choroby psychiczne	83	128	48	259
3	03 - L	zaburzenia głosu, mowy i choroby słuchu	21	29	65	115
4	04 - O	choroby narządu wzroku	22	31	30	83
5	05 - R	upośledzenie narządu ruchu	100	240	354	694
6	06 - E	epilepsja	2	9	24	35
7	07 - S	choroby układu oddechowego i krążenia	71	151	93	315
8	08 - T	choroby układu pokarmowego	52	34	12	98
9	09 - M	choroby układu moczowo-płciowego	39	28	4	71
10	10 - N	choroby neurologiczne	105	73	33	211
11	11 - I	inne, w tym schorzenia endokrynologiczne, metaboliczne, zaburzenia enzymatyczne, choroby zakaźne i odzwierzęce, zeszpecenia, choroby układu krwiotwórczego.	43	74	39	156
12	12 - C	Całościowe zaburzenia rozwojowe	3	2	-	5
RAZEM			564	816	702	2 082

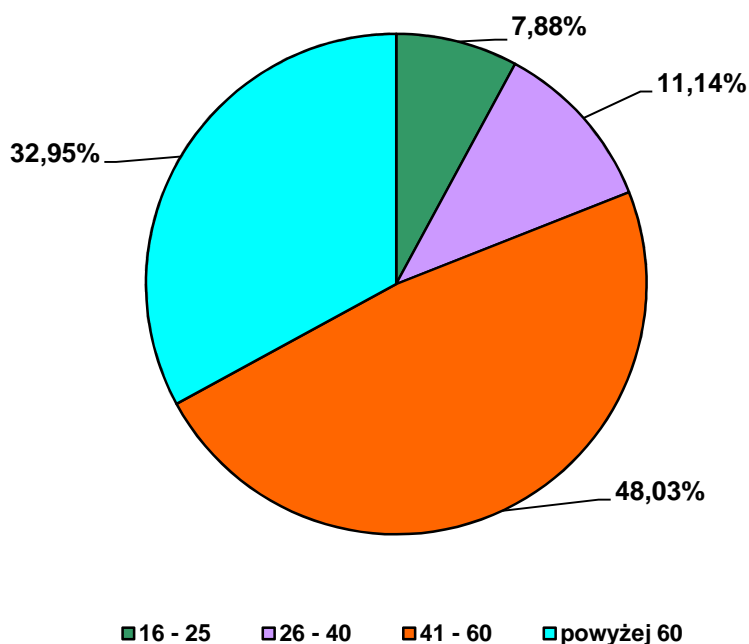
DIAGRAM KOŁOWY
wydane orzeczenia o stopniu niepełnosprawności,
ze względu na stopień niepełnosprawności
- dotyczy osób powyżej 16 roku życia.



**Liczba wydanych orzeczeń wg przyczyn niepełnosprawności i wieku,
dla osób powyżej 16 roku życia,
narastająco za okres od 01.01.2013 r. – 31.12.2013 r.**

Lp.	SYMBOLE	Objaśnienia	Wiek				Razem
			16 - 25	26 - 40	41 - 60	powyżej 60	
1	01 - U	upośledzenie umysłowe	28	8	4	-	40
2	02 - P	choroby psychiczne	21	50	115	73	259
3	03 - L	zaburzenia głosu, mowy i choroby słuchu	20	9	49	37	115
4	04 - O	choroby narządu wzroku	13	8	36	26	83
5	05 - R	upośledzenie narządu ruchu	27	56	383	228	694
6	06 - E	epilepsja	8	11	14	2	35
7	07 - S	choroby układu oddechowego i krążenia	8	12	160	135	315
8	08 - T	choroby układu pokarmowego	3	13	45	37	98
9	09 - M	choroby układu moczowo-płciowego	4	5	34	28	71
10	10 - N	choroby neurologiczne	12	37	80	82	211
11	11 - I	inne, w tym schorzenia endokrynologiczne, metaboliczne, zaburzenia enzymatyczne, choroby zakaźne i odzwierzęce, zeszpecenia, choroby układu krwiotwórczego.	16	22	80	38	156
12	12 - C	Całościowe zaburzenia rozwojowe	4	1	-	-	5
RAZEM			164	232	1 000	686	2 082

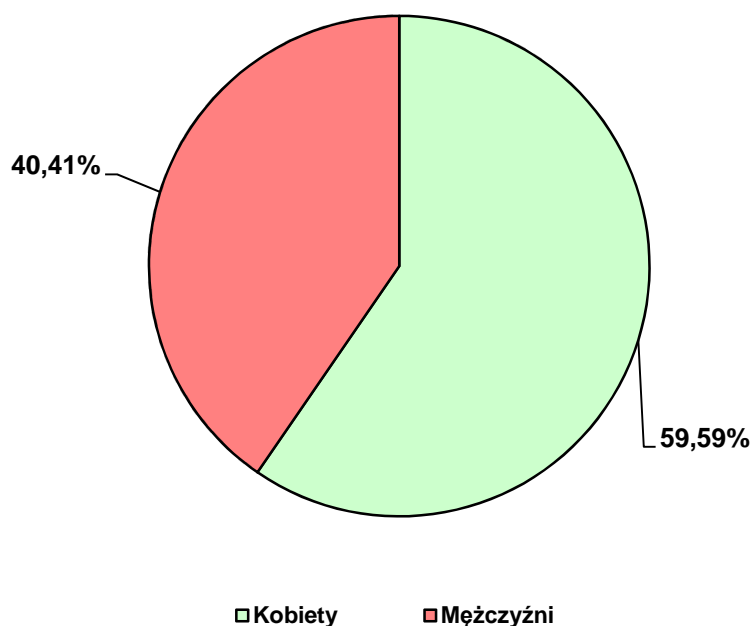
DIAGRAM KOŁOWY
wydane orzeczenia o stopniu niepełnosprawności,
ze względu na wiek
- dotyczy osób powyżej 16 roku życia.



**Liczba wydanych orzeczeń wg przyczyn niepełnosprawności i płci,
dla osób powyżej 16 roku życia,
narastająco za okres od 01.01.2013 r. – 31.12.2013 r.**

Lp.	SYMBOLE	Objaśnienia	Płeć		
			Kobiety	Mężczyźni	Razem
1	01 - U	upośledzenie umysłowe	13	27	40
2	02 - P	choroby psychiczne	142	117	259
3	03 - L	zaburzenia głosu, mowy i choroby słuchu	47	68	115
4	04 - O	choroby narządu wzroku	40	43	83
5	05 - R	upośledzenie narządu ruchu	385	309	694
6	06 - E	epilepsja	18	17	35
7	07 - S	choroby układu oddechowego i krążenia	130	185	315
8	08 - T	choroby układu pokarmowego	49	49	98
9	09 - M	choroby układu moczowo-płciowego	45	26	71
10	10 - N	choroby neurologiczne	101	110	211
11	11 - I	inne, w tym schorzenia endokrynologiczne, metaboliczne, zaburzenia enzymatyczne, choroby zakaźne i odzwierzęce, zeszpecenia, choroby układu krwiotwórczego.	123	33	156
12	12 - C	Całościowe zaburzenia rozwojowe	1	4	5
RAZEM			1 094	988	2 082

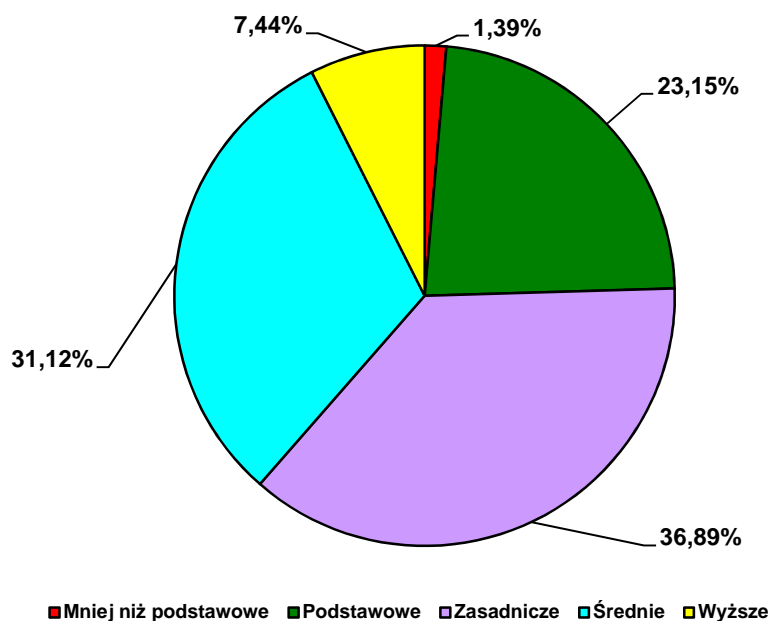
DIAGRAM KOŁOWY
wydane orzeczenia o stopniu niepełnosprawności,
ze względu na płeć
- dotyczy osób powyżej 16 roku życia.



**Liczba wydanych orzeczeń wg przyczyn niepełnosprawności i wykształcenia,
dla osób powyżej 16 roku życia,
narastająco za okres od 01.01.2013 r. – 31.12.2013 r.**

Lp.	SYMBOLE	Objaśnienia	Wykształcenie					Razem
			mniej niż podstawowe	podstawowe	zasadnicze	średnie	wyższe	
1	01 - U	upośledzenie umysłowe	12	24	4	-	-	40
2	02 - P	choroby psychiczne	9	70	92	70	18	259
3	03 - L	zaburzenia głosu, mowy i choroby słuchu	3	30	45	29	8	115
4	04 - O	choroby narządu wzroku	1	26	27	24	5	83
5	05 - R	upośledzenie narządu ruchu	2	137	277	224	54	694
6	06 - E	epilepsja	-	8	16	10	1	35
7	07 - S	choroby układu oddechowego i krążenia	-	81	124	94	16	315
8	08 - T	choroby układu pokarmowego	1	20	34	31	12	98
9	09 - M	choroby układu moczowo-płciowego	-	16	22	27	6	71
10	10 - N	choroby neurologiczne	1	45	84	65	16	211
11	11 - I	inne, w tym schorzenia endokrynologiczne, metaboliczne, zaburzenia enzymatyczne, choroby zakaźne i odzwierzęce, zeszpecenia, choroby układu krwiotwórczego.	-	22	42	73	19	156
12	12 - C	Całościowe zaburzenia rozwojowe	-	3	1	1	-	5
RAZEM			29	482	768	648	155	2 082

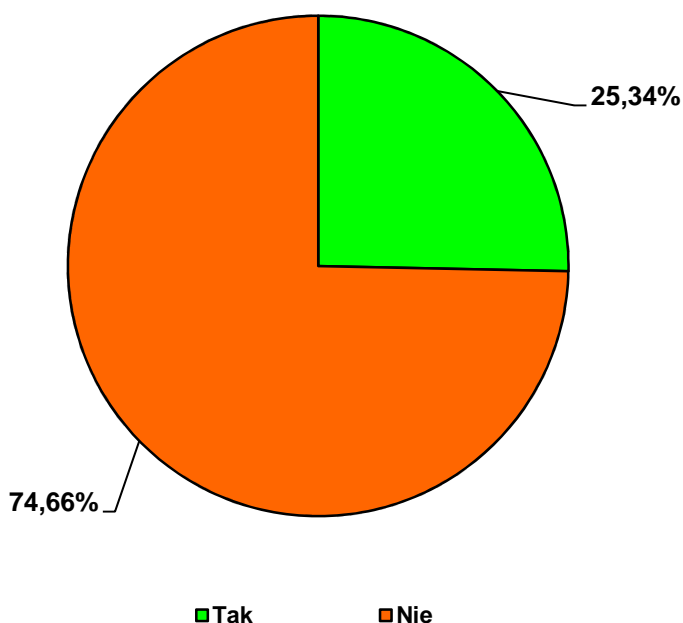
DIAGRAM KOŁOWY
wydane orzeczenia o stopniu niepełnosprawności,
ze względu na wykształcenie
- dotyczy osób powyżej 16 roku życia.



**Liczba wydanych orzeczeń wg przyczyn niepełnosprawności i zatrudnienia,
dla osób powyżej 16 roku życia,
narastająco za okres od 01.01.2013 r. – 31.12.2013 r.**

Lp.	SYMBOLE	Objaśnienia	Zatrudnienie		
			Tak	Nie	Razem
1	01 - U	upośledzenie umysłowe	2	38	40
2	02 - P	choroby psychiczne	48	211	259
3	03 - L	zaburzenia głosu, mowy i choroby słuchu	26	89	115
4	04 - O	choroby narządu wzroku	15	68	83
5	05 - R	upośledzenie narządu ruchu	161	533	694
6	06 - E	epilepsja	10	25	35
7	07 - S	choroby układu oddechowego i krążenia	52	263	315
8	08 - T	choroby układu pokarmowego	20	78	98
9	09 - M	choroby układu moczowo-płciowego	15	56	71
10	10 - N	choroby neurologiczne	39	172	211
11	11 - I	inne, w tym schorzenia endokrynologiczne, metaboliczne, zaburzenia enzymatyczne, choroby zakaźne i odzwierzęce, zeszpecenia, choroby układu krwiotwórczego.	36	120	156
12	12 - C	Całościowe zaburzenia rozwojowe	-	5	5
RAZEM			424	1 658	2 082

DIAGRAM KOŁOWY
wydane orzeczenia o stopniu niepełnosprawności,
ze względu na zatrudnienie
- dotyczy osób powyżej 16 roku życia.



**Liczba wydanych orzeczeń o wskazaniach do ulg i uprawnień
wg przyczyn niepełnosprawności, stopni niepełnosprawności, wieku i płci
narastająco za okres od 01.01.2013 r. – 31.12.2013 r.**

Lp.	SYMBOLE	Stopień niepełnosprawności				WIEK				PŁEĆ	
		znaczny	umiarkowany	lekki	Razem	16-25	26-40	41-60	61 i więcej	Kobiety	Mężczyźni
1	01 – U	-	-	-	-	-	-	-	-	-	-
2	02 – P	-	-	1	1	-	-	1	-	-	1
3	03 – L	1	-	-	1	-	-	-	1	-	1
4	04 – O	1	-	-	1	-	-	1	-	-	1
5	05 – R	-	2	-	2	-	-	2	-	1	1
6	06 – E	-	-	-	-	-	-	-	-	-	-
7	07 – S	-	-	1	1	-	-	1	-	-	1
8	08 – T	-	-	-	-	-	-	-	-	-	-
9	09 – M	1	-	-	1	-	-	1	-	1	-
10	10 – N	1	-	-	1	-	-	1	-	-	1
11	11 – I	-	-	-	-	-	-	-	-	-	-
12	12 – C	-	-	-	-	-	-	-	-	-	-
Razem		4	2	2	8	-	-	7	1	2	6

Objaśnienia:

01 – U - upośledzenie umysłowe

02 – P - choroby psychiczne

03 – L - zaburzenia głosu, mowy i choroby słuchu

04 – O - choroby narządu wzroku

05 – R - upośledzenie narządu ruchu

06 – E - epilepsja

07 – S - choroby układu oddechowego i krążenia

08 – T - choroby układu pokarmowego

09 – M - choroby układu moczowo- płciowego

10 – N - choroby neurologiczne

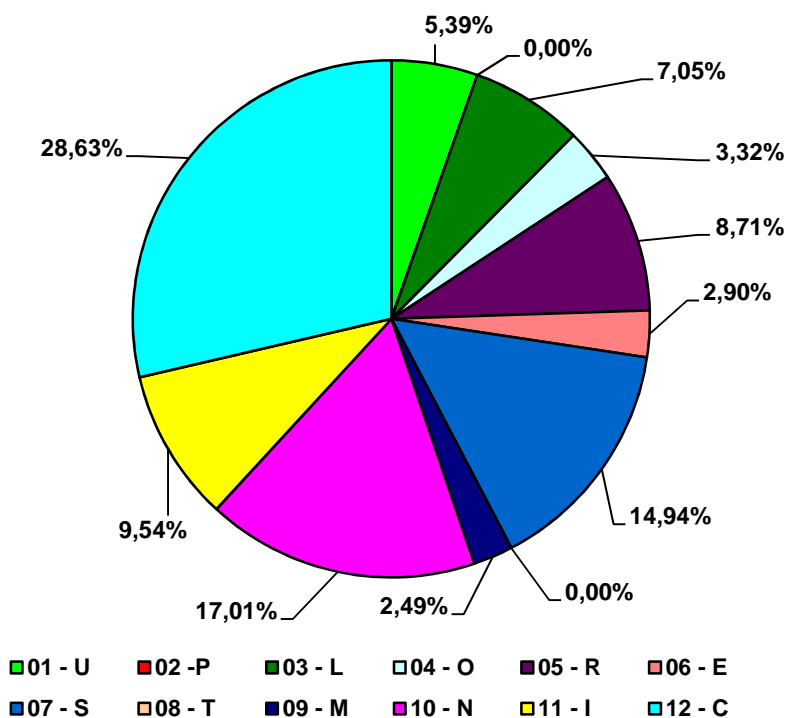
11 – I - inne, w tym schorzenia endokrynologiczne, metaboliczne, zaburzenia enzymatyczne, choroby zakaźne i odzwierzęce, zeszpecenia, choroby układu krwiotwórczego.

12 – C - całościowe zaburzenia rozwojowe

**Liczba wydanych orzeczeń wg przyczyn niepełnosprawności
dla osób przed 16 rokiem życia,
narastająco za okres od 01.01.2013 r. – 31.12.2013 r.**

Lp.	SYMBOLE	Objaśnienia	Razem	Procentowy udział do ogółem
1	01 - U	upośledzenie umysłowe	13	5,39
2	02 - P	choroby psychiczne	-	-
3	03 - L	zaburzenia głosu, mowy i choroby słuchu	17	7,05
4	04 - O	choroby narządu wzroku	8	3,32
5	05 - R	upośledzenie narządu ruchu	21	8,71
6	06 - E	epilepsja	7	2,90
7	07 - S	choroby układu oddechowego i krążenia	36	14,94
8	08 - T	choroby układu pokarmowego	-	-
9	09 - M	choroby układu moczowo-płciowego	6	2,49
10	10 - N	choroby neurologiczne	41	17,01
11	11 - I	inne, w tym schorzenia endokrynologiczne, metaboliczne, zaburzenia enzymatyczne, choroby zakaźne i odzwierzęce, zeszpecenia, choroby układu krwiotwórczego.	23	9,54
12	12 - C	Całościowe zaburzenia rozwojowe	69	28,63
RAZEM			241	100

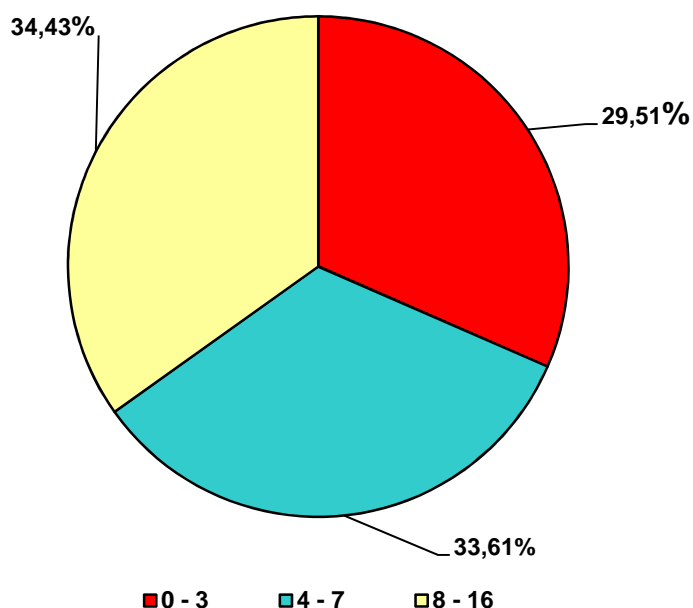
DIAGRAM KOŁOWY
wydane orzeczenia o niepełnosprawności,
ze względu na przyczynę niepełnosprawności
- dotyczy osób przed 16 rokiem życia.



**Liczba wydanych orzeczeń wg przyczyn niepełnosprawności i wieku,
dla osób przed 16 rokiem życia,
narastająco za okres od 01.01.2013 r. – 31.12.2013 r.**

Lp.	SYMBOLE	Objaśnienia	Wiek			
			0 - 3	4 - 7	8 - 16	Razem
1	01 - U	upośledzenie umysłowe	-	6	7	13
2	02 - P	choroby psychiczne	-	-	-	-
3	03 - L	zaburzenia głosu, mowy i choroby słuchu	9	3	5	17
4	04 - O	choroby narządu wzroku	5	1	2	8
5	05 - R	upośledzenie narządu ruchu	5	5	11	21
6	06 - E	epilepsja	3	1	3	7
7	07 - S	choroby układu oddechowego i krążenia	17	11	8	36
8	08 - T	choroby układu pokarmowego	-	-	-	-
9	09 - M	choroby układu moczowo-płciowego	2	-	4	6
10	10 - N	choroby neurologiczne	22	13	6	41
11	11 - I	inne, w tym schorzenia endokrynologiczne, metaboliczne, zaburzenia enzymatyczne, choroby zakaźne i odzwierzęce, zeszczenia, choroby układu krwiotwórczego.	7	7	9	23
12	12 - C	Całościowe zaburzenia rozwojowe	6	34	29	69
RAZEM			76	81	84	241

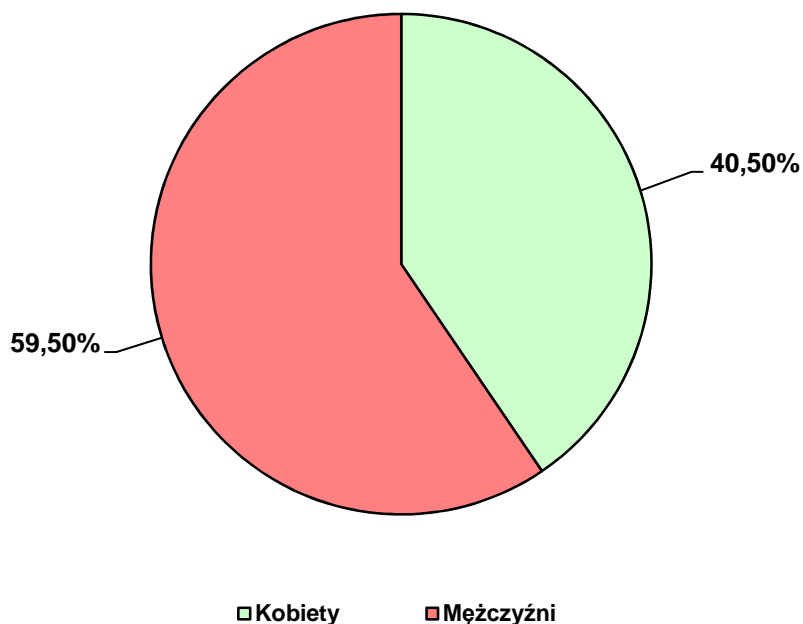
DIAGRAM KOŁOWY
wydane orzeczenia o niepełnosprawności,
ze względu na wiek
- dotyczy osób przed 16 rokiem życia.



**Liczba wydanych orzeczeń wg przyczyn niepełnosprawności i płci,
dla osób przed 16 rokiem życia,
narastająco za okres od 01.01.2013 r. – 31.12.2013 r.**

Lp.	SYMBOLE	Objaśnienia	Płeć		
			Kobiety	Mężczyźni	Razem
1	01 - U	upośledzenie umysłowe	5	8	13
2	02 - P	choroby psychiczne	-	-	-
3	03 - L	zaburzenia głosu, mowy i choroby słuchu	7	10	17
4	04 - O	choroby narządu wzroku	1	7	8
5	05 - R	upośledzenie narządu ruchu	13	8	21
6	06 - E	epilepsja	3	4	7
7	07 - S	choroby układu oddechowego i krążenia	17	19	36
8	08 - T	choroby układu pokarmowego	-	-	-
9	09 - M	choroby układu moczowo-płciowego	2	4	6
10	10 - N	choroby neurologiczne	16	25	41
11	11 - I	inne, w tym schorzenia endokrynologiczne, metaboliczne, zaburzenia enzymatyczne, choroby zakaźne i odzwierzęce, zeszpecenia, choroby układu krwiotwórczego.	7	16	23
12	12 - C	Całościowe zaburzenia rozwojowe	10	59	69
RAZEM			81	160	241

DIAGRAM KOŁOWY
wydane orzeczenia o niepełnosprawności,
ze względu na płeć
- dotyczy osób przed 16 rokiem życia.



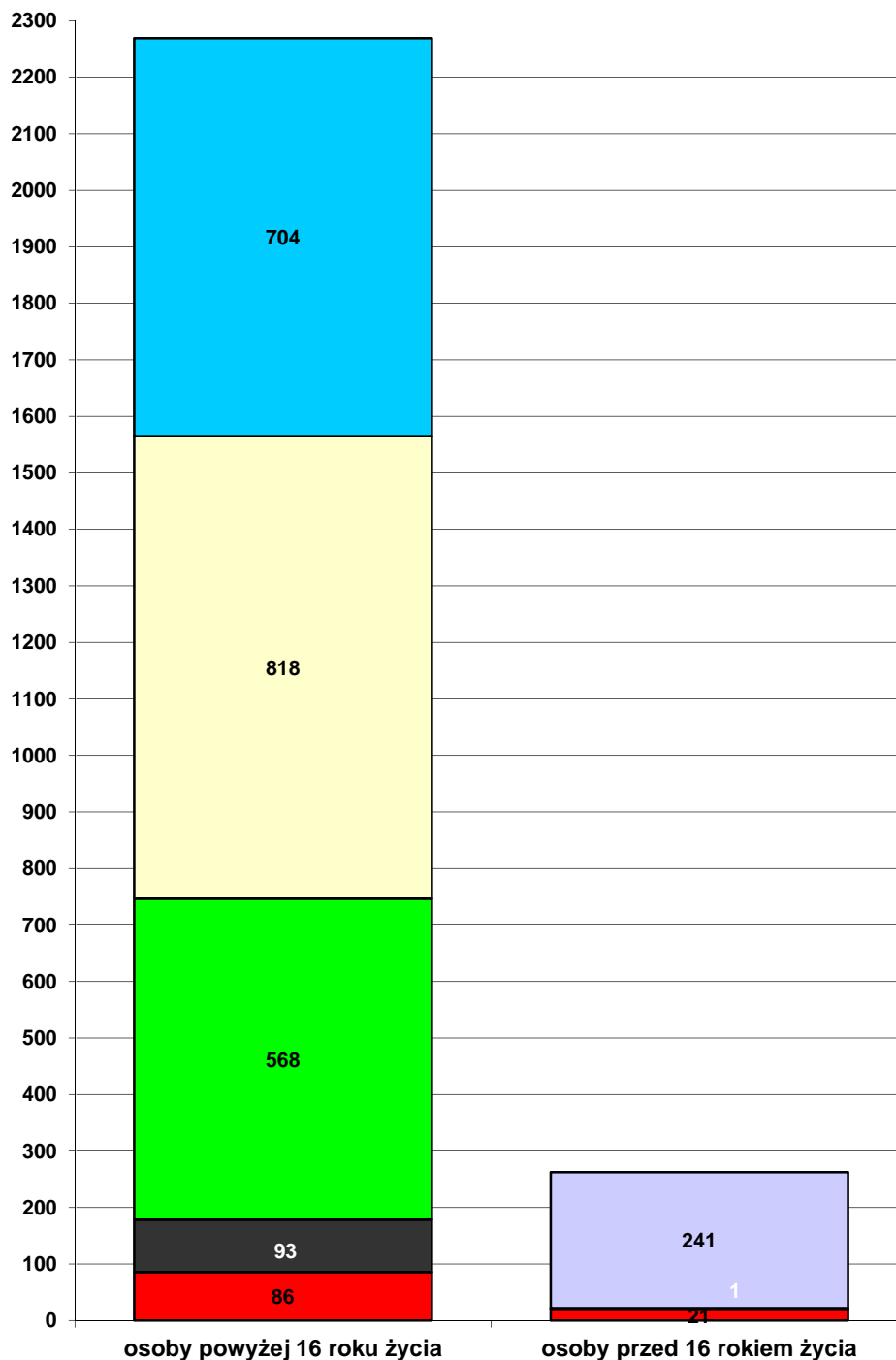
**Liczba i rodzaj wydanych orzeczeń
dla osób powyżej 16 roku życia,
narastająco za okres od 01.01.2013 r. – 31.12.2013 r.**

Lp.	Wyszczególnienie		Liczba	Liczba
1	Wydane orzeczenia z określeniem stopnia niepełnosprawności (w tym z art. 5 a)		x	2.090
2	Wydane orzeczenia o niezaliczeniu do osób niepełnosprawnych		x	86
3	Wydane orzeczenia o odmowie ustalenia stopnia niepełnosprawności		x	93
4	Ogółem wydane orzeczenia		x	2.269
5	w tym: wydane orzeczenia o zaliczeniu do osób niepełnosprawnych po raz pierwszy;	znaczny	338	X
		umiarkowany	338	X
		lekki	377	x
		Razem	1.053	x
	wydane orzeczenia o wskazaniach do ulg i uprawnień	Liczba	8	x

**Liczba i rodzaj wydanych orzeczeń
dla osób przed 16 rokiem życia,
narastająco za okres od 01.01.2013 r. – 31.12.2013 r.**

Lp.	Wyszczególnienie	Liczba
1	Wydane orzeczenia o odmowie ustalenia niepełnosprawności	1
2	Wydane orzeczenia o niezaliczeniu do osób niepełnosprawnych	21
3	Wydane orzeczenia o zaliczeniu do osób niepełnosprawnych	241
Ogółem wydane orzeczenia:		263

WYKRES SŁUPKOWY wydane orzeczenia ze względu na ich rodzaj

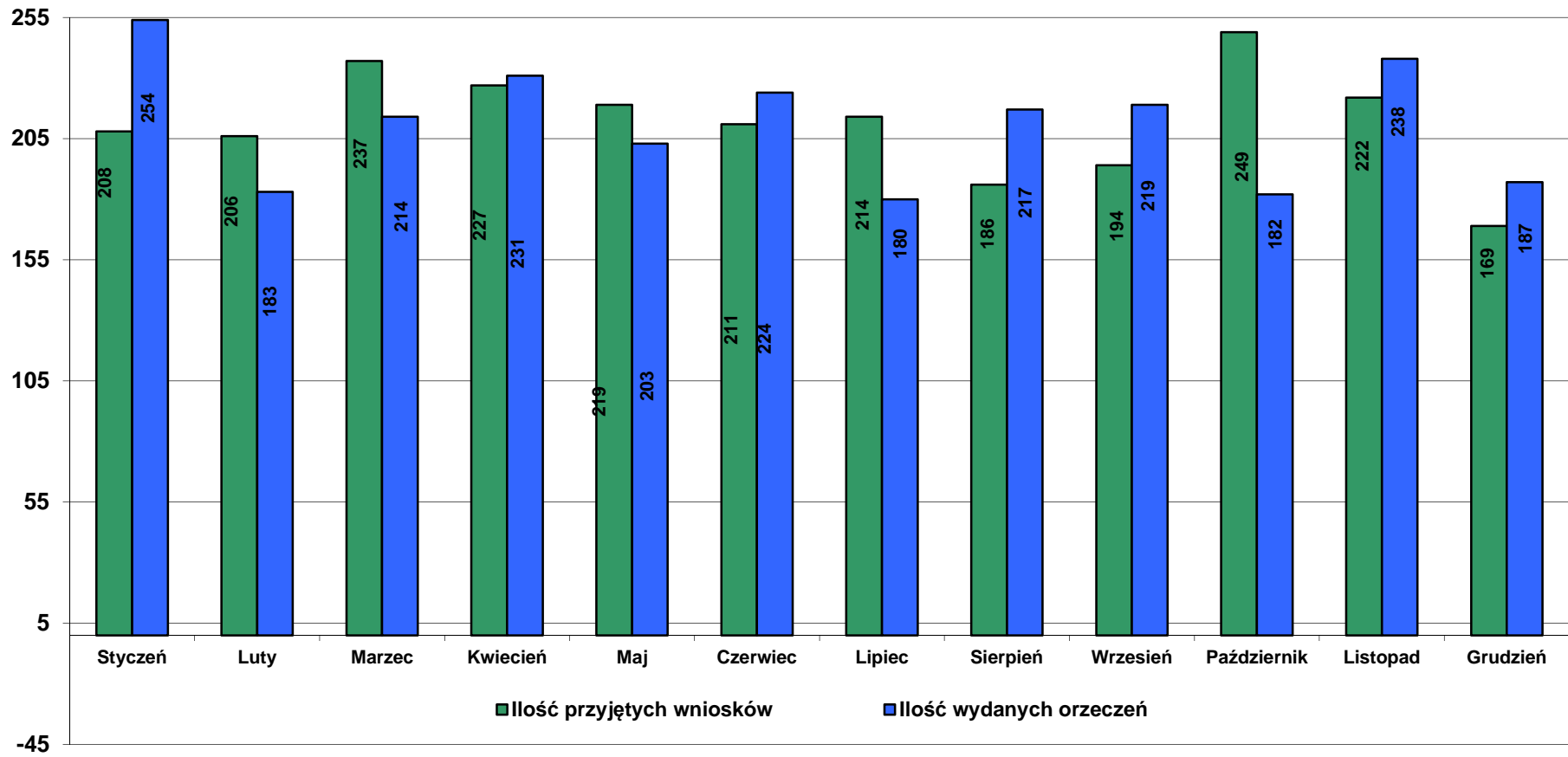


- zaliczenie do osób niepełnosprawnych
- lekki
- umiarkowany
- znaczny
- odmowa ustalenia niepełnosprawności/stopnia niepełnosprawności
- nie zaliczenie do osób niepełnosprawnych

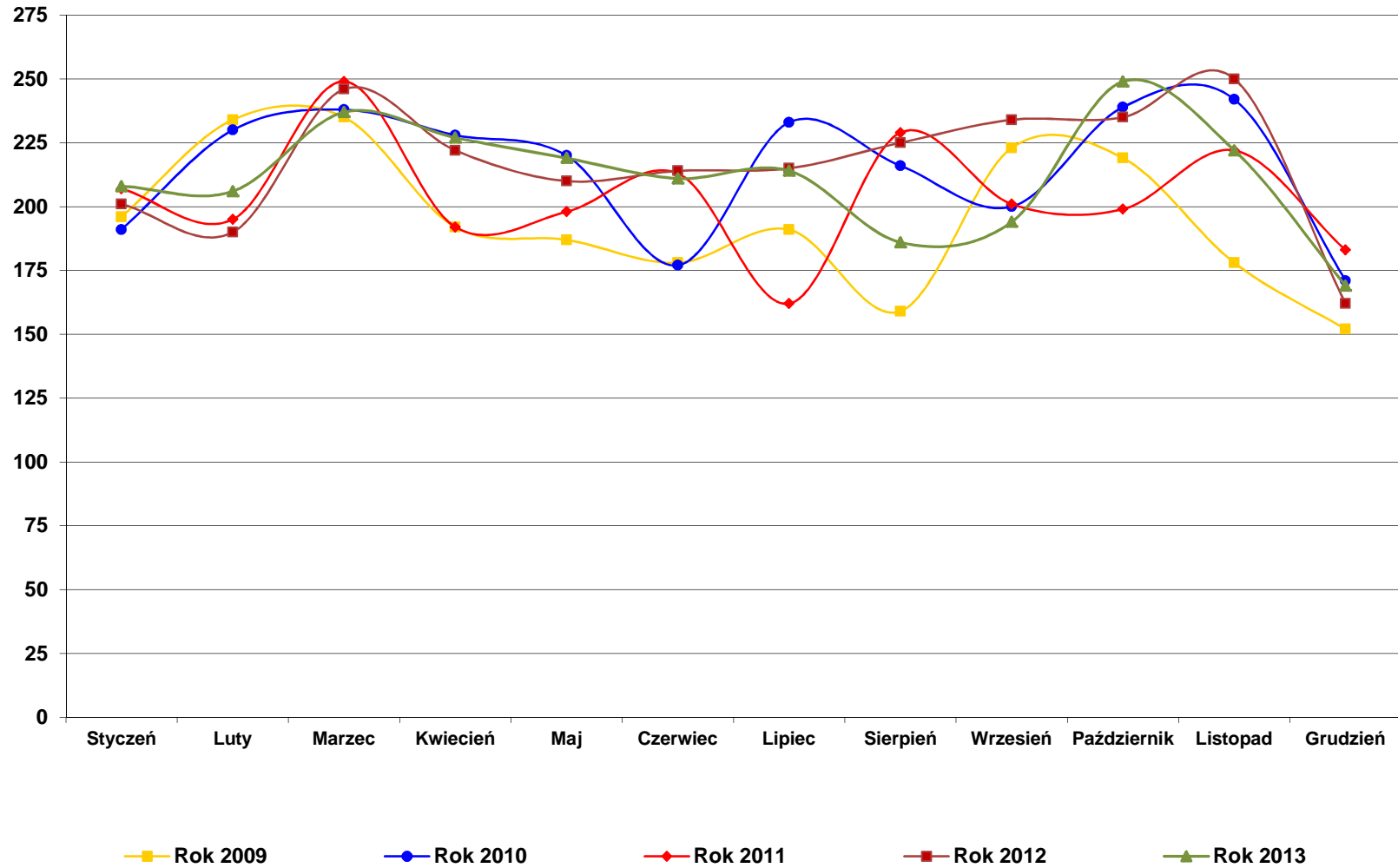
**Ilość przyjętych wniosków i wydanych orzeczeń z podziałem na poszczególne miesiące,
uwzględniając osoby przed 16 rokiem życia
oraz osoby powyżej 16 roku życia,
w podziale na powiat bieruńsko – lędziński i Miasto Tychy**

Lp.	Wyszczególnienie	Styczeń	Luty	Marzec	Kwiecień	Maj	Czerwiec	Lipiec	Sierpień	Wrzesień	Październik	Listopad	Grudzień	OGÓŁEM
1.	ILOŚĆ PRZYJĘTYCH WNOSKÓW (1.1 + 1.2)	208	206	237	227	219	211	214	186	194	249	222	169	2 542
1.1	<i>Osoby <u>powyżej 16 roku życia</u>, w tym:</i>	188	185	212	209	194	186	190	173	179	227	198	139	2 280
1.1.1	od osób zamieszkujących na terenie miasta Tychy	140	127	162	151	161	149	148	132	138	174	155	103	1 740
1.1.2	od osób zamieszkujących na terenie powiatu bieruńsko - lędzińskiego	48	58	50	58	33	37	42	41	41	53	43	36	540
1.2	<i>Osoby <u>przed 16 rokiem życia</u>, w tym:</i>	20	21	25	18	25	25	24	13	15	22	24	30	262
1.2.1	od osób zamieszkujących na terenie miasta Tychy	12	15	17	9	16	16	19	8	12	17	18	18	177
1.2.2	od osób zamieszkujących na terenie powiatu bieruńsko - lędzińskiego	8	6	8	9	9	9	5	5	3	5	6	12	85
2.	ILOŚĆ WYDANYCH ORZECZEŃ (2.1 + 2.2)	254	183	214	231	203	224	180	217	219	182	238	187	2 532
2.1	<i>Osoby <u>powyżej 16 roku życia</u>, w tym:</i>	227	156	190	217	180	201	161	186	209	167	217	158	2 269
2.1.1	dla osób zamieszkujących na terenie miasta Tychy	170	112	137	162	137	166	126	149	161	128	168	127	1 743
2.1.2	dla osób zamieszkujących na terenie powiatu bieruńsko - lędzińskiego	57	44	53	55	43	35	35	37	48	39	49	31	526
2.2	<i>Osoby <u>przed 16 rokiem życia</u>, w tym:</i>	27	27	24	14	23	23	19	31	10	15	21	29	263
2.2.1	dla osób zamieszkujących na terenie miasta Tychy	15	17	18	9	11	15	13	23	6	12	16	22	177
2.2.2	dla osób zamieszkujących na terenie powiatu bieruńsko - lędzińskiego	12	10	6	5	12	8	6	8	4	3	5	7	86

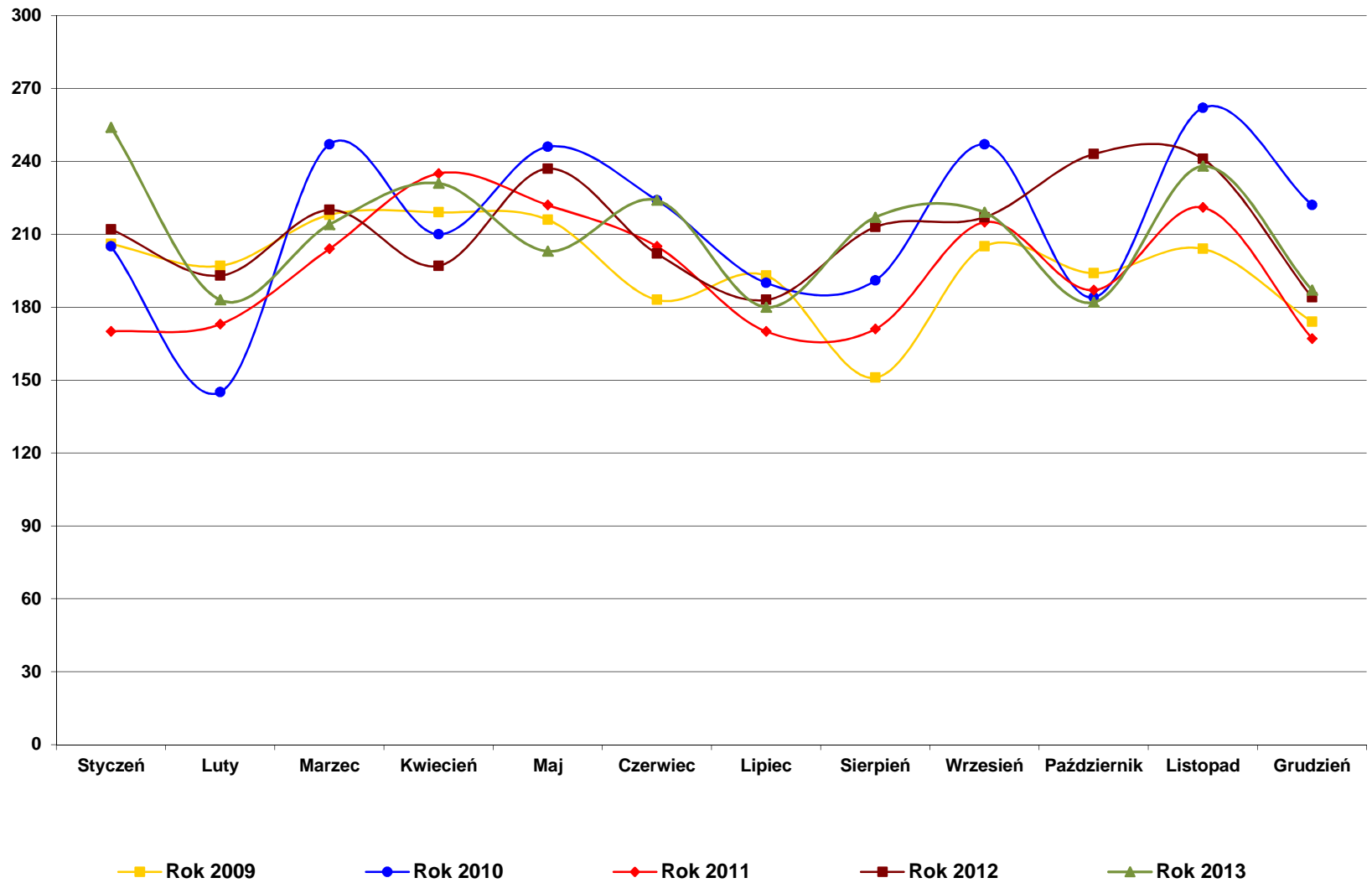
WYKRES SŁUPKOWY
porównanie ilości przyjętych wniosków do wydanych orzeczeń
w podziale na poszczególne miesiące



WYKRES LINIOWY
porównanie ilości przyjętych wniosków
w latach 2009 - 2013
w podziale na miesiące



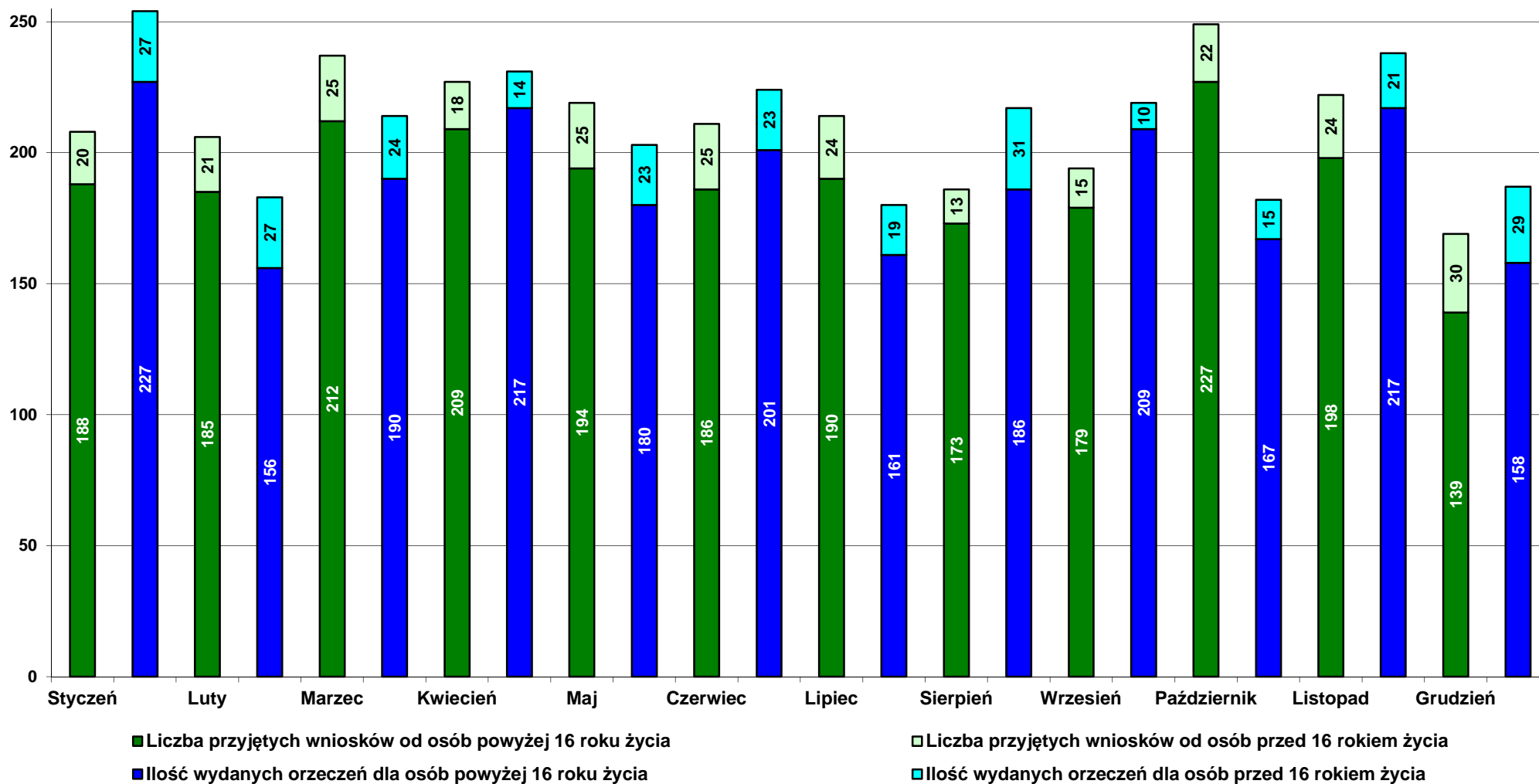
WYKRES LINIOWY
porównanie ilości spraw rozpatrzonych
w latach 2009 - 2013
w podziale na miesiące



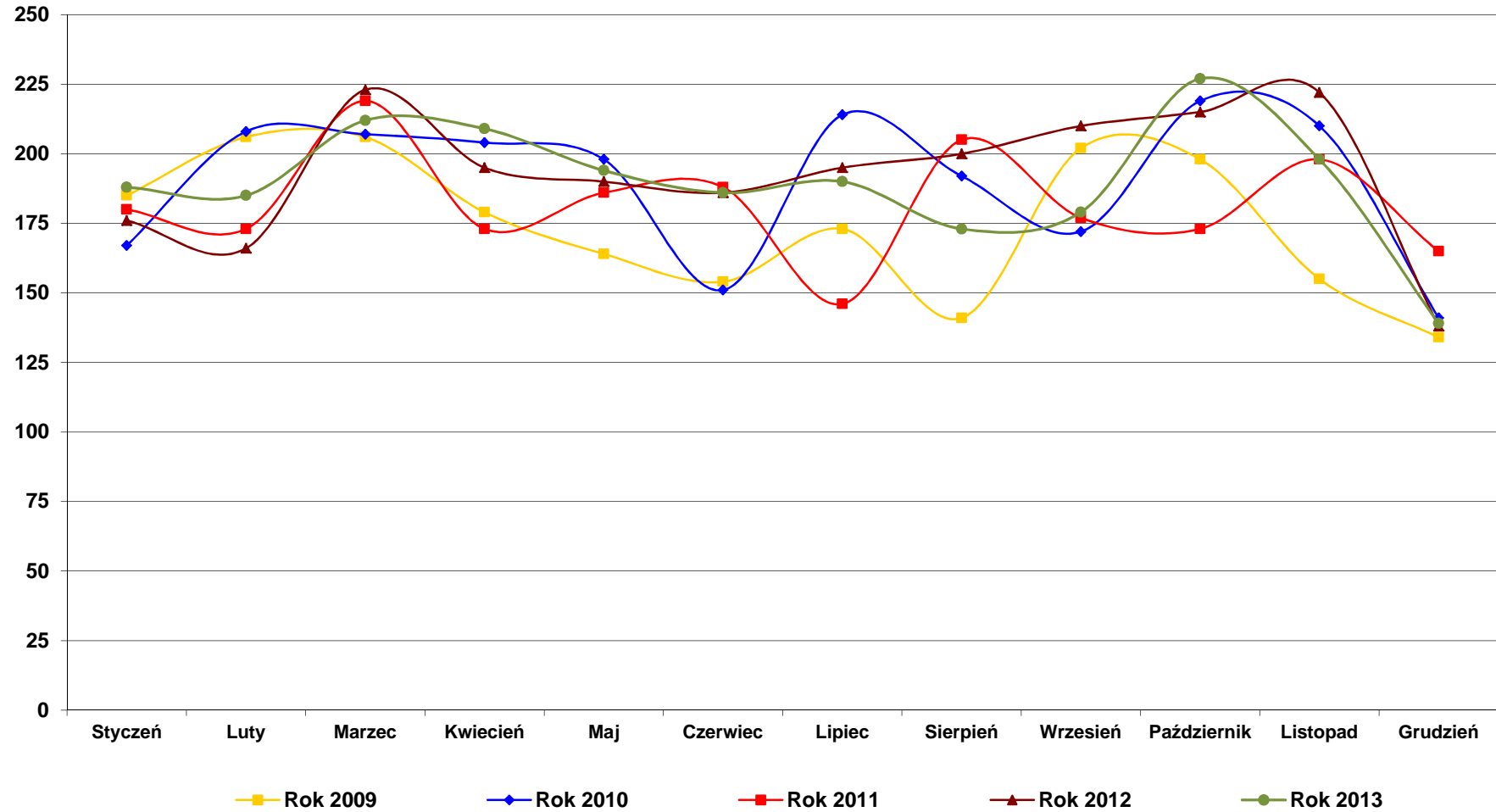
Procentowy udział ilości spraw rozpatrzonych do ilości przyjętych wniosków, w podziale na miesiące, uwzględniając osoby powyżej 16 roku życia i osoby przed 16 rokiem życia

Lp.	Wyszczególnienie	Styczeń	Luty	Marzec	Kwiecień	Maj	Czerwiec	Lipiec	Sierpień	Wrzesień	Październik	Listopad	Grudzień	OGÓŁEM
1.	ILOŚĆ PRZYJĘTYCH WNIOSKÓW (1.1 + 1.2)	208	206	237	227	219	211	214	186	194	249	222	169	2 542
1.1	Osoby <u>powyżej 16 roku życia</u>	188	185	212	209	194	186	190	173	179	227	198	139	2 280
1.2	Osoby <u>przed 16 rokiem życia</u>	20	21	25	18	25	25	24	13	15	22	24	30	262
2.	ILOŚĆ WYDANYCH ORZECZEŃ (2.1 + 2.2)	254	183	214	231	203	224	180	217	219	182	238	187	2 532
2.1	Osoby <u>powyżej 16 roku życia</u>	227	156	190	217	180	201	161	186	209	167	217	158	2 269
2.2	Osoby <u>przed 16 rokiem życia</u>	27	27	24	14	23	23	19	31	10	15	21	29	263
3.	PROCENTOWY UDZIAŁ ILOŚCI WYDANYCH ORZECZEŃ DO ILOŚCI PRZYJĘTYCH WNIOSKÓW (1: 2)	122,12	88,83	90,30	101,76	92,69	106,16	84,11	116,67	112,89	73,09	107,21	110,65	99,61
3.1	Osoby <u>powyżej 16 roku życia</u>	120,74	84,32	89,62	103,83	92,78	108,06	84,74	107,51	116,76	73,57	109,60	113,67	99,52
3.2	Osoby <u>przed 16 rokiem życia</u>	135,00	128,57	96,00	77,78	92,00	92,00	79,17	238,46	66,67	68,18	87,50	96,67	100,38

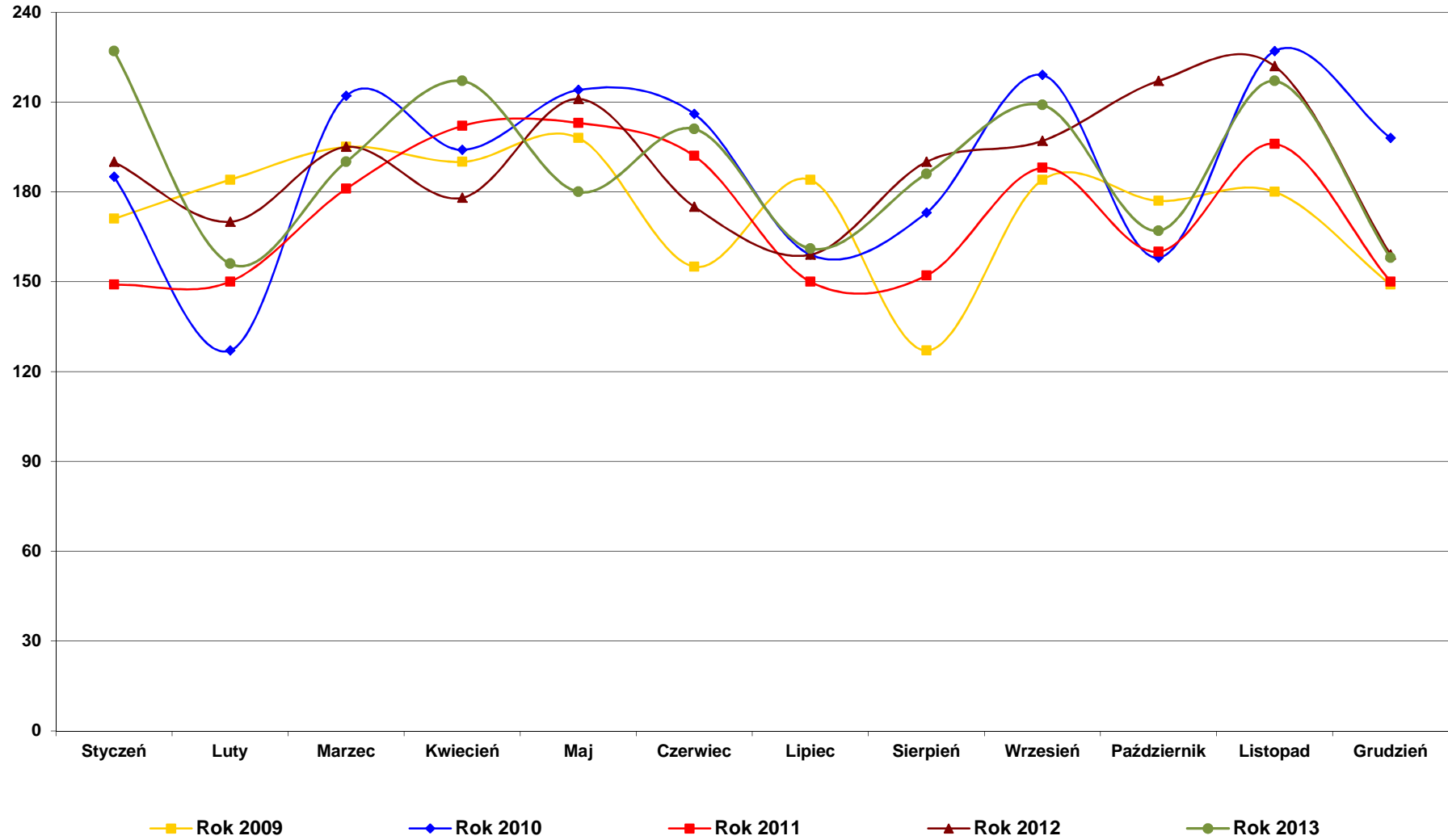
WYKRES SŁUPKOWY
 porównanie ilości przyjętych wniosków do wydanych orzeczeń
 w podziale na poszczególne miesiące,
 uwzględniając osoby powyżej 16 roku życia oraz osoby przed 16 rokiem życia



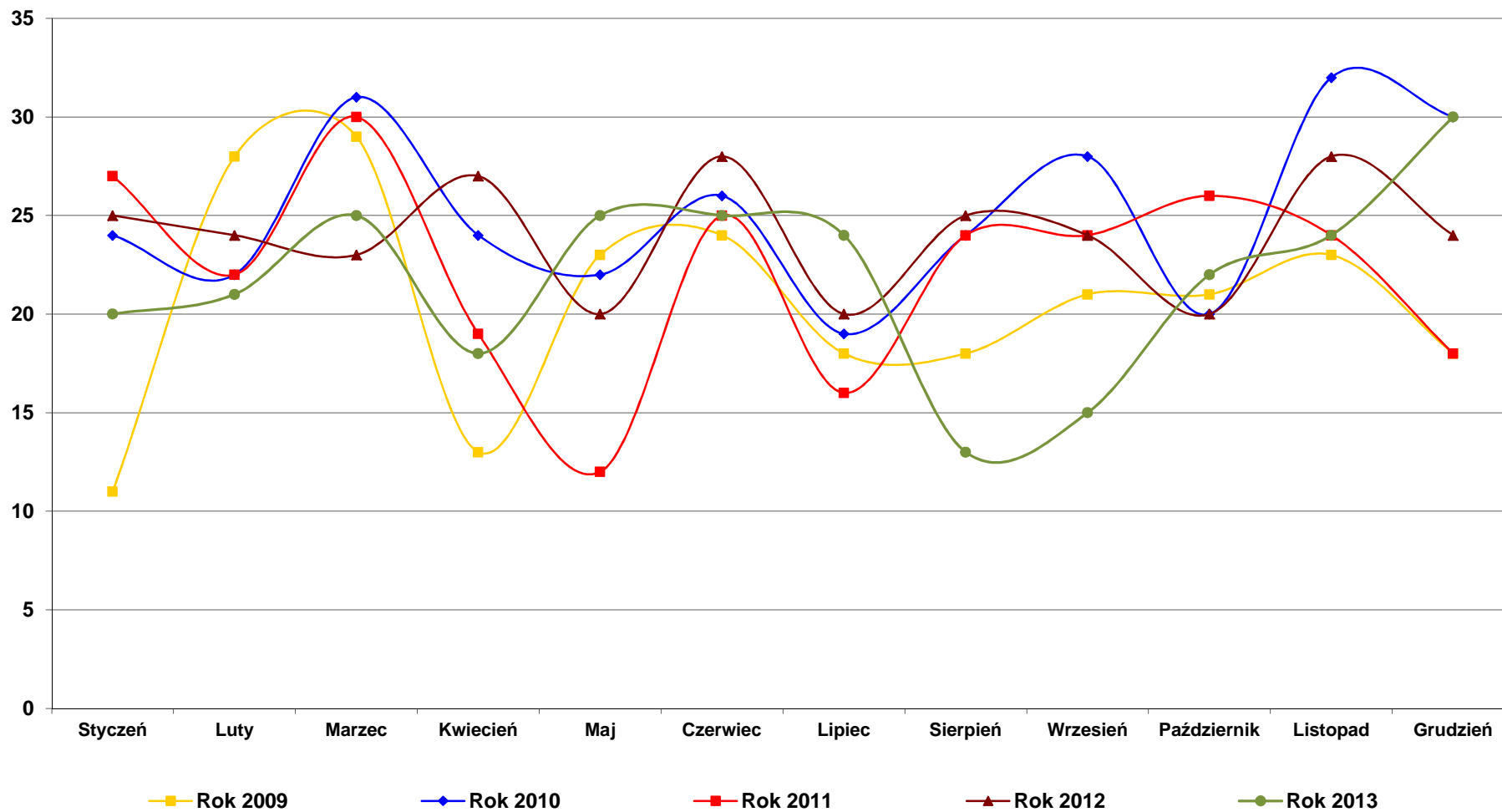
WYKRES LINIOWY
porównanie ilości przyjętych wniosków
w latach 2009 - 2013
w podziale na miesiące
- osoby powyżej 16 roku życia



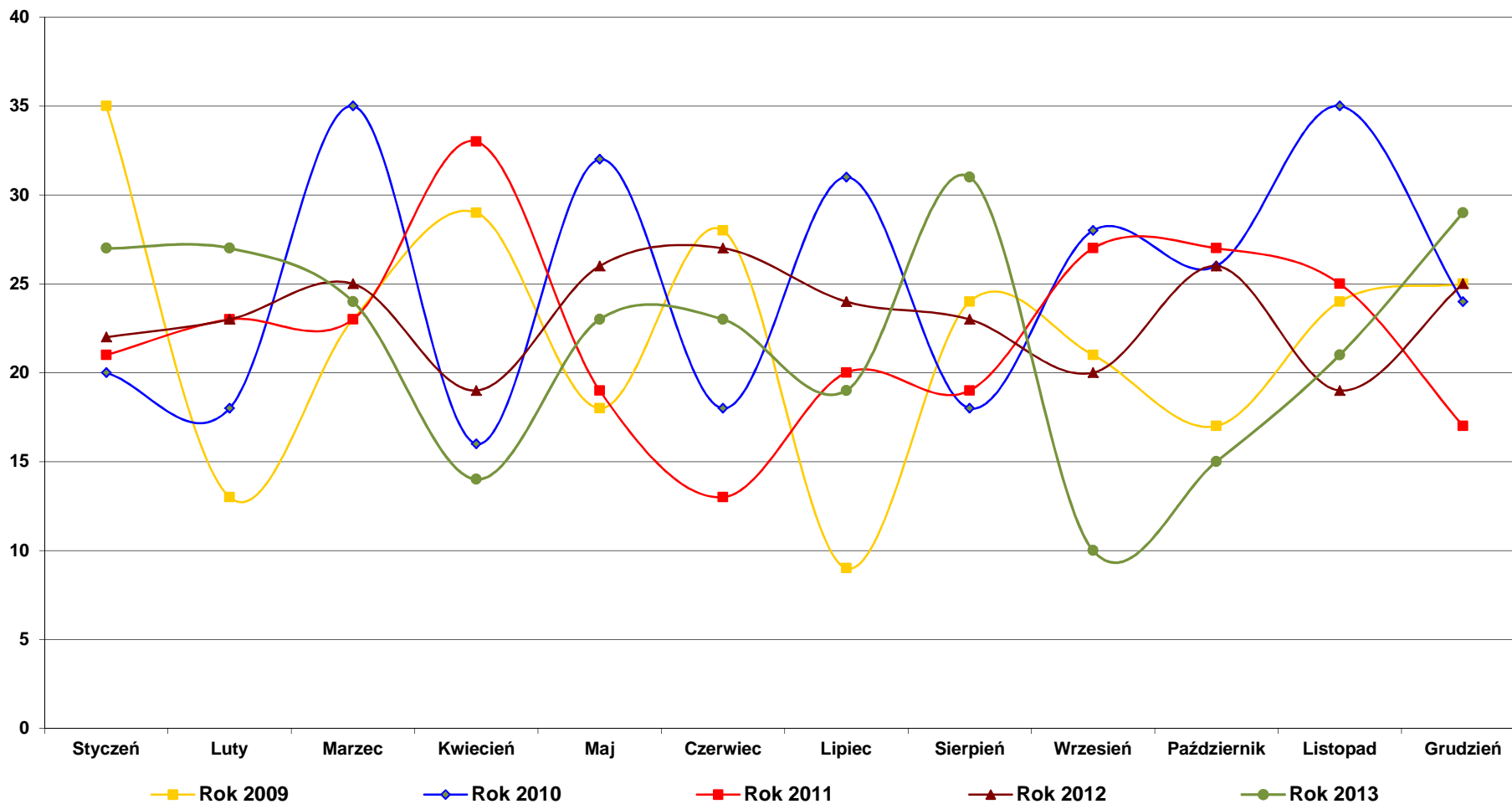
WYKRES LINIOWY
porównanie ilości spraw rozpatrzonych
w latach 2009 - 2013
w podziale na miesiące
- osoby powyżej 16 roku życia



WYKRES LINIOWY
porównanie ilości przyjętych wniosków
w latach 2009 - 2013
w podziale na miesiące
- osoby przed 16 rokiem życia



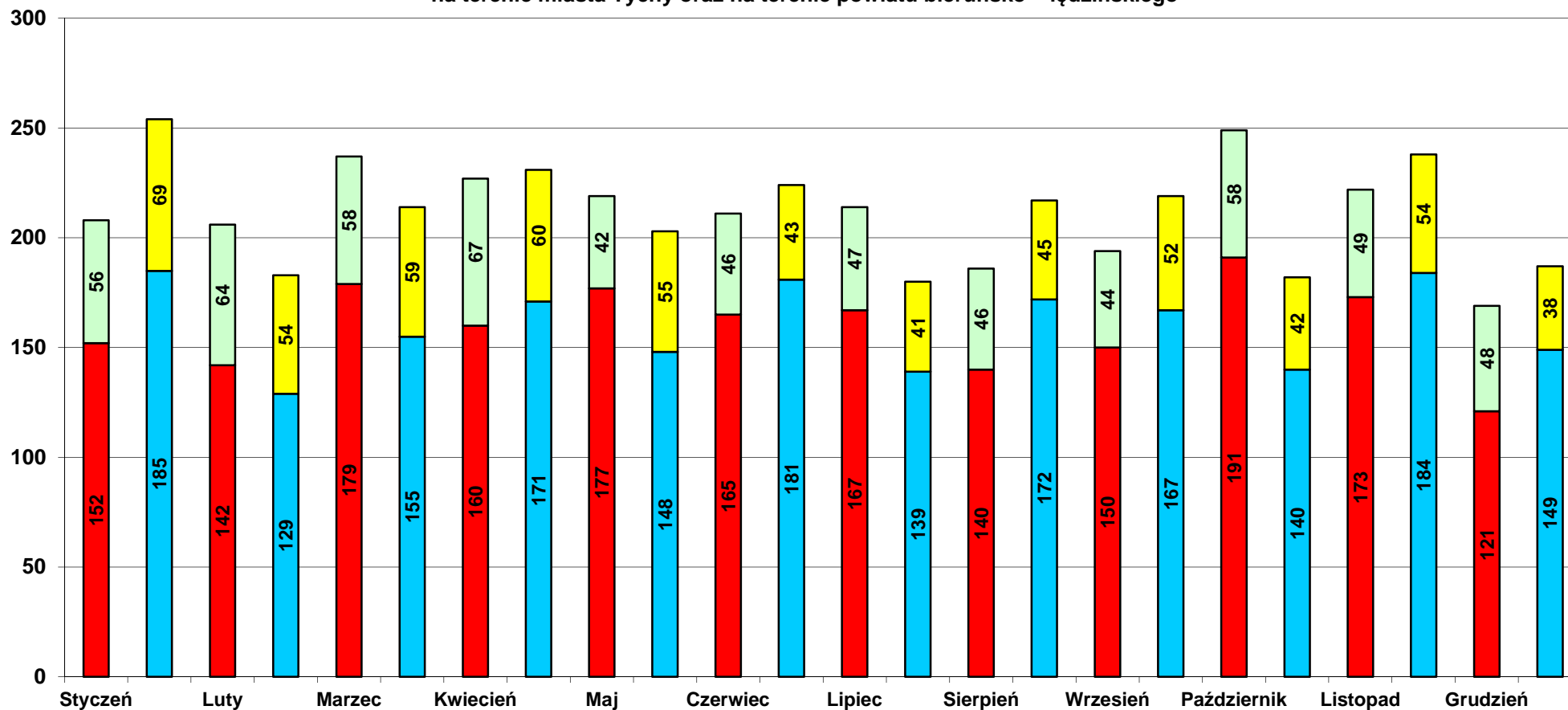
WYKRES LINIOWY
 porównanie ilości spraw rozpatrzonych
 w latach 2009 - 2013
 w podziale na miesiące
 - osoby przed 16 rokiem życia



**Procentowy udział ilości wydanych orzeczeń dla osób zamieszkujących
na terenie powiatu bieruńsko – lędzińskiego i dla osób zamieszkujących na terenie miasta Tychy,
do ilości wydanych orzeczeń ogółem, w podziale na miesiące.**

Lp.	Wyszczególnienie	Styczeń	Luty	Marzec	Kwiecień	Maj	Czerwiec	Lipiec	Sierpień	Wrzesień	Październik	Listopad	Grudzień	OGÓLEM
1.	IŁOŚĆ WYDANYCH ORZECZEŃ OGÓŁEM	254	183	214	231	203	224	180	217	219	182	238	187	2 532
1.1	Osoby <u>powyżej 16</u> roku życia	227	156	190	217	180	201	161	186	209	167	217	158	2 269
1.2	Osoby <u>przed 16</u> rokiem życia	27	27	24	14	23	23	19	31	10	15	21	29	263
2.	IŁOŚĆ WYDANYCH ORZECZEŃ DLA MIESZKAŃCÓW POWIATU BIERUŃSKO - LĘDZIŃSKIEGO	69	54	59	60	55	43	41	45	52	42	54	38	612
2.1	Osoby <u>powyżej 16</u> roku życia	57	44	53	55	43	35	35	37	48	39	49	31	526
2.2	Osoby <u>przed 16</u> rokiem życia	12	10	6	5	12	8	6	8	4	3	5	7	86
3.	PROCENTOWY UDZIAŁ IŁOŚCI WYDANYCH ORZECZEŃ DLA MIESZKAŃCÓW POWIATU BIERUŃSKO - LĘDZIŃSKIEGO DO IŁOŚCI WYDANYCH ORZECZEŃ OGÓŁEM (2 : 1)	27,17	29,51	27,57	25,97	27,09	19,20	22,78	20,74	23,74	23,08	22,69	20,32	24,17
3.1	Osoby <u>powyżej 16</u> roku życia	25,11	28,21	27,89	25,35	23,89	17,41	21,74	19,89	22,97	23,35	22,58	19,62	23,18
3.2	Osoby <u>przed 16</u> rokiem życia	44,44	37,04	25,00	35,71	52,17	34,78	31,58	25,81	40,00	20,00	23,81	24,14	32,70
4.	IŁOŚĆ WYDANYCH ORZECZEŃ DLA MIESZKAŃCÓW MIASTA TYCHY	185	129	155	171	148	181	139	172	167	140	184	149	1 920
4.1	Osoby <u>powyżej 16</u> roku życia	170	112	137	162	137	166	126	149	161	128	168	127	1 743
4.2	Osoby <u>przed 16</u> rokiem życia	15	17	18	9	11	15	13	23	6	12	16	22	177
5.	PROCENTOWY UDZIAŁ IŁOŚCI WYDANYCH ORZECZEŃ DLA MIESZKAŃCÓW MIASTA TYCHY DO IŁOŚCI WYDANYCH ORZECZEŃ OGÓŁEM (5 : 4)	72,83	70,49	72,43	74,03	72,91	80,80	77,22	79,26	76,26	76,92	77,31	79,68	75,83
5.1	Osoby <u>powyżej 16</u> roku życia	74,89	71,79	72,11	74,65	76,11	82,59	78,26	80,11	77,03	76,65	77,42	80,38	76,82
5.2	Osoby <u>przed 16</u> rokiem życia	55,56	62,96	75,00	64,29	47,83	65,22	68,42	74,19	60,00	80,00	76,19	75,86	67,30

WYKRES SŁUPKOWY
liczba przyjętych wniosków i wydanych orzeczeń
w podziale na miesiące,
uwzględniając liczbę osób zamieszkujących
na terenie miasta Tychy oraz na terenie powiatu bieruńsko – łęczyńskiego



- Ilość wydanych orzeczeń dla osób zamieszkujących na terenie powiatu bieruńsko-łęczyńskiego
- Ilość wydanych orzeczeń dla osób zamieszkujących na terenie miasta Tychy
- Liczba przyjętych wniosków od osób zamieszkujących w powiecie bieruńsko-łęczyńskim
- Liczba przyjętych wniosków od osób zamieszkujących na terenie miasta Tychy