

SPRAWOZDANIE Z DZIAŁALNOŚCI
Powiatowego Zespołu do Spraw Orzekania
o Niepełnosprawności w Tychach
w okresie od 01.01.2013 r. – 31.12.2013 r.

- dotyczy mieszkańców miasta Tychy

I. Liczba przyjętych wniosków w ww. okresie wynosi – 1.917 w tym:

Lp.	Złożone wnioski	Liczba złożonych wniosków
1	przyjęte wnioski o ustalenie stopnia niepełnosprawności - dotyczy osób powyżej 16 roku życia	1.740
2	przyjęte wnioski o ustalenie niepełnosprawności - dotyczy osób przed 16 rokiem życia	177

II. Liczba wydanych orzeczeń w ww. okresie wynosi – 1.920 w tym:

Lp.	Wydane orzeczenia	Liczba wydanych orzeczeń
1	o ustalenie stopnia niepełnosprawności - dotyczy osób powyżej 16 roku życia	1.743
2	o ustalenie niepełnosprawności - dotyczy osób przed 16 rokiem życia	177

III. Ilość wydanych legitymacji ww. okresie wynosi – 542 w tym:

Lp.	Wydane legitymacje na podstawie orzeczeń	Liczba wydanych legitymacji
1	o ustalenie stopnia niepełnosprawności - dotyczy osób powyżej 16 roku życia	453
2	o ustalenie niepełnosprawności - dotyczy osób przed 16 rokiem życia	89

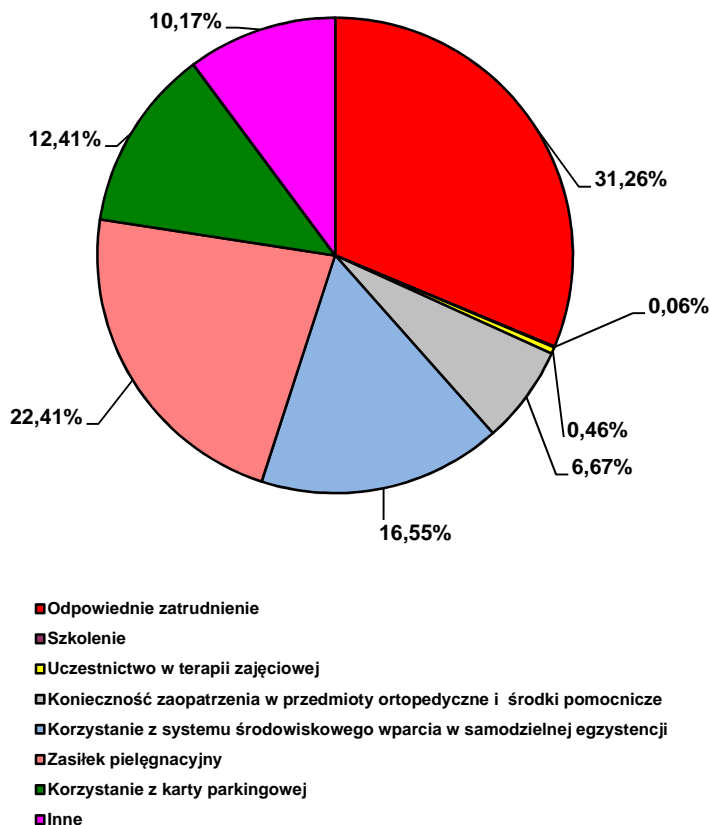
IV. Analizę przyjętych wniosków i wydanych orzeczeń przedstawiają tabele i wykresy, w których ujęto:

- 1) liczbę i cel przyjętych wniosków o ustalenie niepełnosprawności lub stopnia niepełnosprawności,
- 2) liczbę i rodzaj wydanych orzeczeń,
- 3) liczbę wydanych orzeczeń wg przyczyn niepełnosprawności, stopni niepełnosprawności, wieku, płci, wykształcenia i zatrudnienia,
- 4) liczbę wniosków przyjętych w stosunku do spraw rozpatrzonych w poszczególnych miesiącach,
- 5) analizę przyjętych wniosków oraz wydanych orzeczeń w podziale miesiące,
- 6) porównanie liczby przyjętych wniosków do liczby wydanych orzeczeń w poszczególnych miesiącach roku,
- 7) procentowy udział ilości wydanych orzeczeń na terenie miasta Tychy, do ilości wydanych orzeczeń ogółem.

**Liczba i cel przyjętych wniosków o ustalenie stopnia niepełnosprawności,
dla osób powyżej 16 roku życia,
narastająco za okres od 01.01.2013 r. – 31.12.2013 r.**

Lp.	Cel złożenia wniosku	Liczba
1	Odpowiednie zatrudnienie	544
2	Szkolenie	1
3	Uczestnictwo w warsztatach terapii zajęciowej	8
4	Konieczność zaopatrzenia w przedmioty ortopedyczne i środki pomocnicze	116
5	Korzystanie z systemu środowiskowego wsparcia w samodzielnej egzystencji (korzystanie z usług socjalnych, opiekuńczych, terapeutycznych i rehabilitacyjnych)	288
6	Zasiłek pielęgnacyjny	390
7	Korzystanie z karty parkingowej	216
8	Inne	177
RAZEM:		1.740

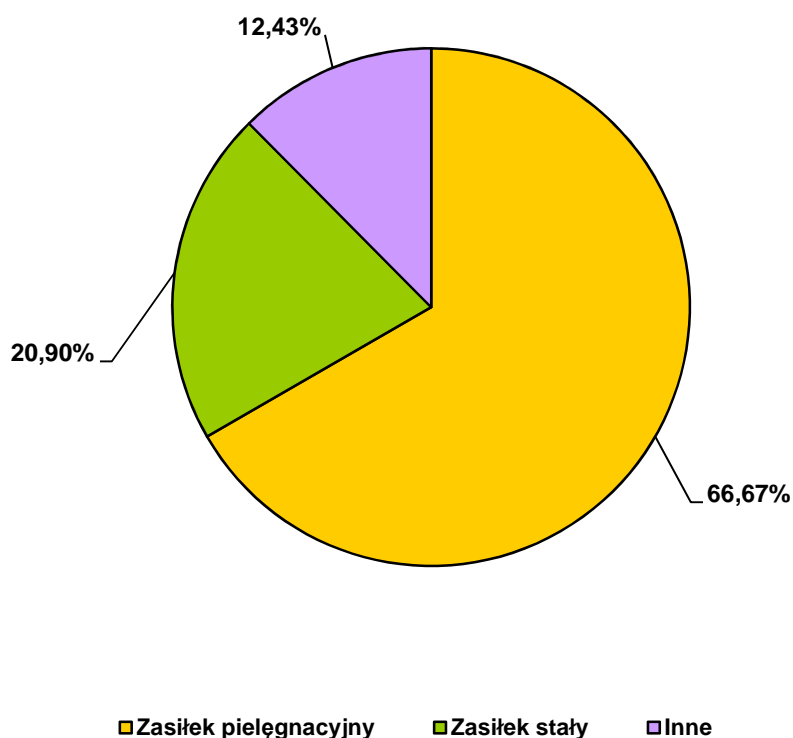
DIAGRAM KOŁOWY
wnioski o wydane orzeczeń o stopniu niepełnosprawności,
ze względu na cel ich złożenia
- dotyczy osób powyżej 16 roku życia.



**Liczba i cel przyjętych wniosków o ustalenie niepełnosprawności,
dla osób przed 16 rokiem życia,
narastająco za okres od 01.01.2013 r. – 31.12.2013 r.**

Lp.	Cel złożenia wniosku	Liczba
1	Zasiłek pielęgnacyjny	118
2	Zasiłek stały	37
3	Inne (np. uzyskanie karty parkingowej uczestnictwo w turnusach rehabilitacyjnych, terapii zajęciowej, zaopatrzenie w przedmioty ortopedyczne, środki pomocnicze i inne pomoce techniczne ułatwiające funkcjonowanie)	22
RAZEM:		177

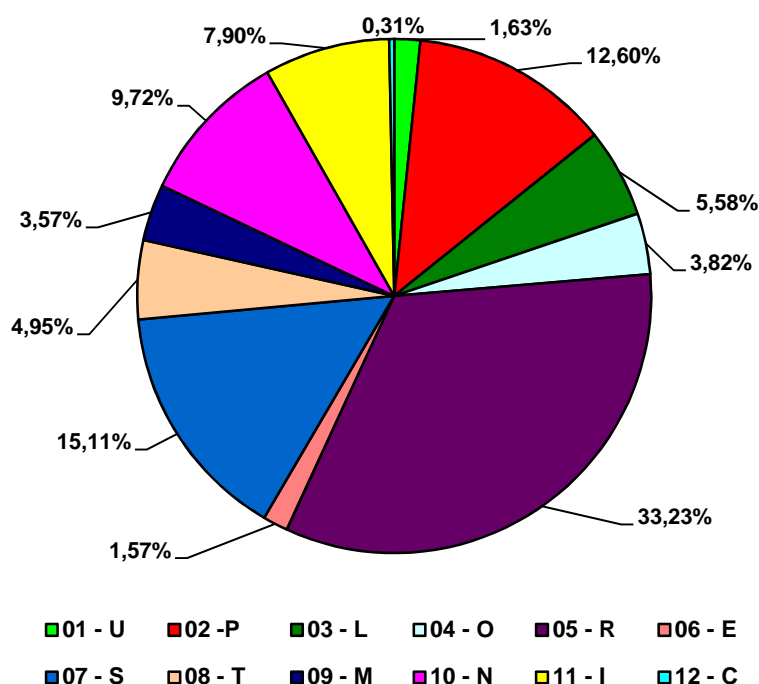
DIAGRAM KOŁOWY
wnioski o wydane orzeczeń o niepełnosprawności,
ze względu na cel ich złożenia
- dotyczy osób przed 16 rokiem życia.



**Liczba wydanych orzeczeń wg przyczyn niepełnosprawności
dla osób powyżej 16 roku życia,
narastająco za okres od 01.01.2013 r. – 31.12.2013 r.**

Lp.	SYMBOLE	Objaśnienia	Razem	Procentowy udział do ogółem
1	01 - U	upośledzenie umysłowe	26	1,63
2	02 - P	choroby psychiczne	201	12,60
3	03 - L	zaburzenia głosu, mowy i choroby słuchu	89	5,58
4	04 - O	choroby narządu wzroku	61	3,82
5	05 - R	upośledzenie narządu ruchu	530	33,23
6	06 - E	epilepsja	25	1,57
7	07 - S	choroby układu oddechowego i krążenia	241	15,11
8	08 - T	choroby układu pokarmowego	79	4,95
9	09 - M	choroby układu moczowo-płciowego	57	3,57
10	10 - N	choroby neurologiczne	155	9,72
11	11 - I	inne, w tym schorzenia endokrynologiczne, metaboliczne, zaburzenia enzymatyczne, choroby zakaźne i odzwierzęce, zeszczenia, choroby układu krwiotwórczego.	126	7,90
12	12 - C	Całościowe zaburzenia rozwojowe	5	0,31
RAZEM			1 595	100

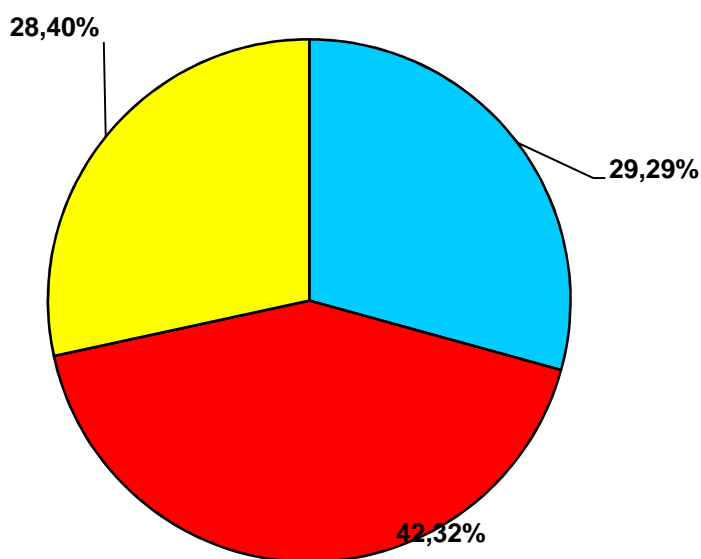
DIAGRAM KOŁOWY
wydane orzeczenia o stopniu niepełnosprawności,
ze względu na przyczynę niepełnosprawności
- dotyczy osób powyżej 16 roku życia.



Liczba wydanych orzeczeń wg przyczyn niepełnosprawności i stopni niepełnosprawności, dla osób powyżej 16 roku życia, narastająco za okres od 01.01.2013 r. – 31.12.2013 r.

Lp.	SYMBOLE	Objaśnienia	Stopień niepełnosprawności			
			Znaczny	Umiarkowany	Lekki	Razem
1	01 - U	upośledzenie umysłowe	14	12	-	26
2	02 - P	choroby psychiczne	60	100	41	201
3	03 - L	zaburzenia głosu, mowy i choroby słuchu	16	26	47	89
4	04 - O	choroby narządu wzroku	14	24	23	61
5	05 - R	upośledzenie narządu ruchu	75	177	278	530
6	06 - E	epilepsja	1	5	19	25
7	07 - S	choroby układu oddechowego i krążenia	60	110	71	241
8	08 - T	choroby układu pokarmowego	40	28	11	79
9	09 - M	choroby układu moczowo-płciowego	32	23	2	57
10	10 - N	choroby neurologiczne	74	53	28	155
11	11 - I	inne, w tym schorzenia endokrynologiczne, metaboliczne, zaburzenia enzymatyczne, choroby zakaźne i odzwierzęce, zeszpecenia, choroby układu krwiotwórczego.	38	57	31	126
12	12 - C	Całościowe zaburzenia rozwojowe	3	2	-	5
RAZEM			427	617	551	1 595

DIAGRAM KOŁOWY
wydane orzeczenia o stopniu niepełnosprawności,
ze względu na stopień niepełnosprawności
- dotyczy osób powyżej 16 roku życia.

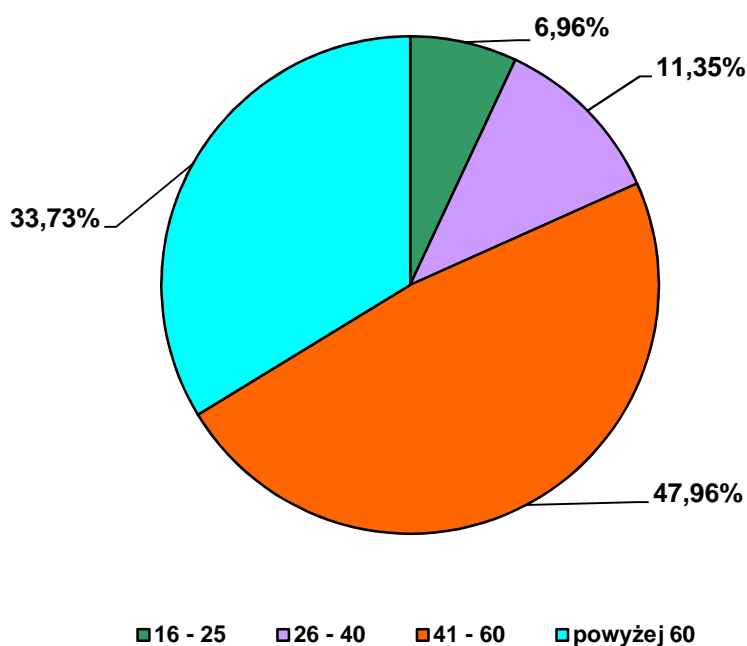


■ Znaczny ■ Umiarkowany ■ Lekki

**Liczba wydanych orzeczeń wg przyczyn niepełnosprawności i wieku,
dla osób powyżej 16 roku życia,
narastająco za okres od 01.01.2013 r. – 31.12.2013 r.**

Lp.	SYMBOLE	Objaśnienia	Wiek				Razem
			16 - 25	26 - 40	41 - 60	powyżej 60	
1	01 - U	upośledzenie umysłowe	20	2	4	-	26
2	02 - P	choroby psychiczne	13	43	94	51	201
3	03 - L	zaburzenia głosu, mowy i choroby słuchu	14	8	35	32	89
4	04 - O	choroby narządu wzroku	7	5	25	24	61
5	05 - R	upośledzenie narządu ruchu	20	43	297	170	530
6	06 - E	epilepsja	4	8	12	1	25
7	07 - S	choroby układu oddechowego i krążenia	5	7	121	108	241
8	08 - T	choroby układu pokarmowego	3	11	34	31	79
9	09 - M	choroby układu moczowo-płciowego	3	5	26	23	57
10	10 - N	choroby neurologiczne	9	27	56	63	155
11	11 - I	inne, w tym schorzenia endokrynologiczne, metaboliczne, zaburzenia enzymatyczne, choroby zakaźne i odzwierzęce, zeszpecenia, choroby układu krwiotwórczego.	9	21	61	35	126
12	12 - C	Całościowe zaburzenia rozwojowe	4	1	-	-	5
RAZEM			111	181	765	538	1 595

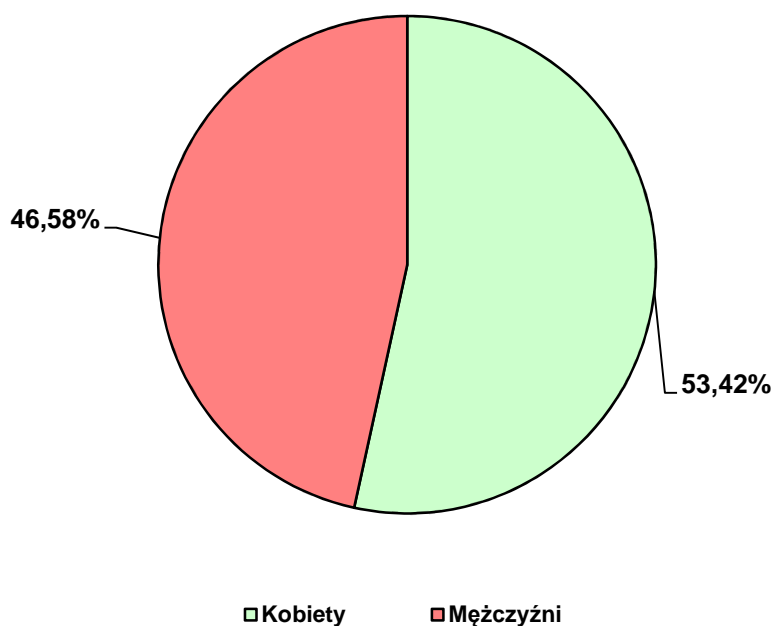
DIAGRAM KOŁOWY
wydane orzeczenia o stopniu niepełnosprawności,
ze względu na wiek
- dotyczy osób powyżej 16 roku życia.



**Liczba wydanych orzeczeń wg przyczyn niepełnosprawności i płci,
dla osób powyżej 16 roku życia,
narastająco za okres od 01.01.2013 r. – 31.12.2013 r.**

Lp.	SYMBOLE	Objaśnienia	Płeć		
			Kobiety	Mężczyźni	Razem
1	01 - U	upośledzenie umysłowe	12	14	26
2	02 - P	choroby psychiczne	107	94	201
3	03 - L	zaburzenia głosu, mowy i choroby słuchu	38	51	89
4	04 - O	choroby narządu wzroku	30	31	61
5	05 - R	upośledzenie narządu ruchu	295	235	530
6	06 - E	epilepsja	12	13	25
7	07 - S	choroby układu oddechowego i krążenia	100	141	241
8	08 - T	choroby układu pokarmowego	41	38	79
9	09 - M	choroby układu moczowo-płciowego	36	21	57
10	10 - N	choroby neurologiczne	77	78	155
11	11 - I	inne, w tym schorzenia endokrynologiczne, metaboliczne, zaburzenia enzymatyczne, choroby zakaźne i odzwierzęce, zeszpecenia, choroby układu krwiotwórczego.	103	23	126
12	12 - C	Całościowe zaburzenia rozwojowe	1	4	5
RAZEM			852	743	1 595

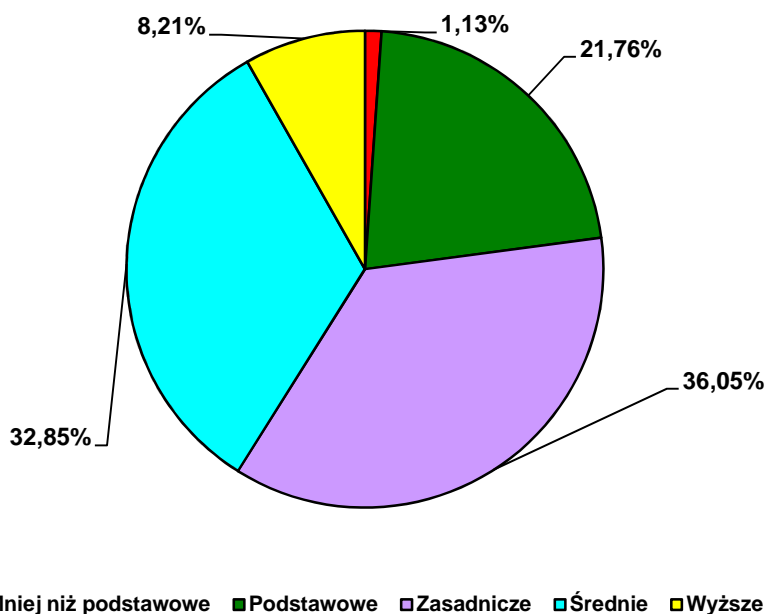
DIAGRAM KOŁOWY
wydane orzeczenia o stopniu niepełnosprawności,
ze względu na płeć
- dotyczy osób powyżej 16 roku życia.



**Liczba wydanych orzeczeń wg przyczyn niepełnosprawności i wykształcenia,
dla osób powyżej 16 roku życia,
narastająco za okres od 01.01.2013 r. – 31.12.2013 r.**

Lp.	SYMBOLE	Objaśnienia	Wykształcenie					Razem
			mniej niż podstawowe	podstawowe	zasadnicze	średnie	wyższe	
1	01 - U	upośledzenie umysłowe	7	17	2	-	-	26
2	02 - P	choroby psychiczne	6	48	71	59	17	201
3	03 - L	zaburzenia głosu, mowy i choroby słuchu	3	24	33	21	8	89
4	04 - O	choroby narządu wzroku	-	20	19	19	3	61
5	05 - R	upośledzenie narządu ruchu	1	94	210	178	47	530
6	06 - E	epilepsja	-	4	11	9	1	25
7	07 - S	choroby układu oddechowego i krążenia	-	60	90	79	12	241
8	08 - T	choroby układu pokarmowego	1	17	26	25	10	79
9	09 - M	choroby układu moczowo-płciowego	-	11	18	24	4	57
10	10 - N	choroby neurologiczne	-	30	60	52	13	155
11	11 - I	inne, w tym schorzenia endokrynologiczne, metaboliczne, zaburzenia enzymatyczne, choroby zakaźne i odzwierzęce, zeszpecenia, choroby układu krwiotwórczego.	-	19	34	57	16	126
12	12 - C	Całościowe zaburzenia rozwojowe	-	3	1	1	-	5
RAZEM			18	347	575	524	131	1 595

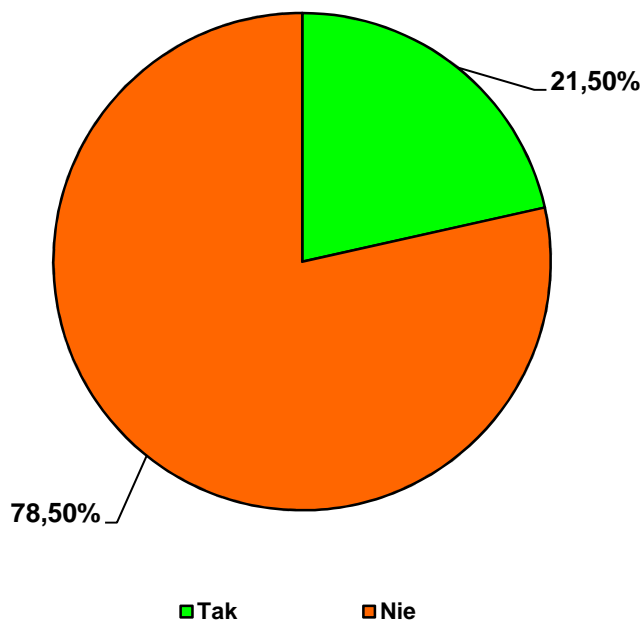
DIAGRAM KOŁOWY
wydane orzeczenia o stopniu niepełnosprawności,
ze względu na wykształcenie
- dotyczy osób powyżej 16 roku życia.



**Liczba wydanych orzeczeń wg przyczyn niepełnosprawności i zatrudnienia,
dla osób powyżej 16 roku życia,
narastająco za okres od 01.01.2013 r. – 31.12.2013 r.**

Lp.	SYMBOLE	Objaśnienia	Zatrudnienie		
			Tak	Nie	Razem
1	01 - U	upośledzenie umysłowe	1	25	26
2	02 - P	choroby psychiczne	41	160	201
3	03 - L	zaburzenia głosu, mowy i choroby słuchu	18	71	89
4	04 - O	choroby narządu wzroku	11	50	61
5	05 - R	upośledzenie narządu ruchu	132	398	530
6	06 - E	epilepsja	9	16	25
7	07 - S	choroby układu oddechowego i krążenia	44	197	241
8	08 - T	choroby układu pokarmowego	15	64	79
9	09 - M	choroby układu moczowo-płciowego	11	46	57
10	10 - N	choroby neurologiczne	31	124	155
11	11 - I	inne, w tym schorzenia endokrynologiczne, metaboliczne, zaburzenia enzymatyczne, choroby zakaźne i odzwierzęce, zeszpecenia, choroby układu krwiotwórczego.	30	96	126
12	12 - C	Całościowe zaburzenia rozwojowe	-	5	5
RAZEM			343	1 252	1 595

DIAGRAM KOŁOWY
wydane orzeczenia o stopniu niepełnosprawności,
ze względu na zatrudnienie
- dotyczy osób powyżej 16 roku życia.



**Liczba wydanych orzeczeń o wskazaniach do ulg i uprawnień
wg przyczyn niepełnosprawności, stopni niepełnosprawności, wieku i płci
narastająco za okres od 01.01.2013 r. – 31.12.2013 r.**

Lp.	SYMBOLE	Stopień niepełnosprawności				WIEK				PŁEĆ	
		znaczny	umiarkowany	lekki	Razem	16-25	26-40	41-60	61 i więcej	Kobiety	Mężczyźni
1	01 – U	-	-	-	-	-	-	-	-	-	-
2	02 – P	-	-	1	1	-	-	1	-	-	1
3	03 – L	1	-	-	1	-	-	-	1	-	1
4	04 – O	1	-	-	1	-	-	1	-	-	1
5	05 – R	-	2	-	2	-	-	2	-	1	1
6	06 – E	-	-	-	-	-	-	-	-	-	-
7	07 – S	-	-	1	1	-	-	1	-	-	1
8	08 – T	-	-	-	-	-	-	-	-	-	-
9	09 – M	1	-	-	1	-	-	1	-	1	-
10	10 – N	1	-	-	1	-	-	1	-	-	1
11	11 – I	-	-	-	-	-	-	-	-	-	-
12	12 – C	-	-	-	-	-	-	-	-	-	-
Razem		4	2	2	8	-	-	7	1	2	6

Objaśnienia:

01 – U - upośledzenie umysłowe

02 – P - choroby psychiczne

03 – L - zaburzenia głosu, mowy i choroby słuchu

04 – O - choroby narządu wzroku

05 – R - upośledzenie narządu ruchu

06 – E - epilepsja

07 – S - choroby układu oddechowego i krążenia

08 – T - choroby układu pokarmowego

09 – M - choroby układu moczowo- pęciowego

10 – N - choroby neurologiczne

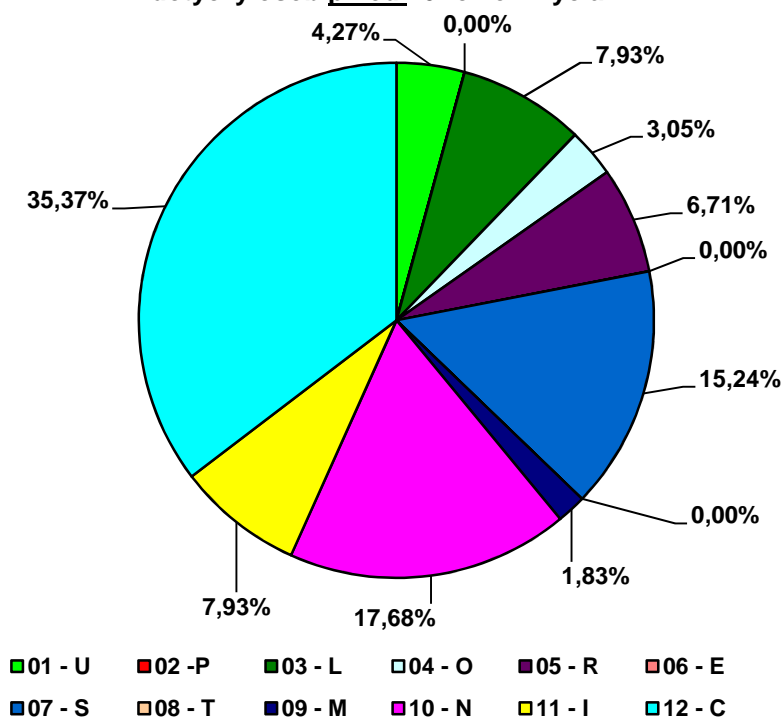
11 – I - inne, w tym schorzenia endokrynologiczne, metaboliczne, zaburzenia enzymatyczne, choroby zakaźne i odzwierzęce, zeszcpecenia, choroby układu krwiotwórczego.

12 – C - całościowe zaburzenia rozwojowe

**Liczba wydanych orzeczeń wg przyczyn niepełnosprawności
dla osób przed 16 rokiem życia,
narastająco za okres od 01.01.2013 r. – 31.12.2013 r.**

Lp.	SYMBOLE	Objaśnienia	Razem	Procentowy udział do ogółem
1	01 - U	upośledzenie umysłowe	7	4,27
2	02 - P	choroby psychiczne	-	-
3	03 - L	zaburzenia głosu, mowy i choroby słuchu	13	7,93
4	04 - O	choroby narządu wzroku	5	3,05
5	05 - R	upośledzenie narządu ruchu	11	6,71
6	06 - E	epilepsja	-	-
7	07 - S	choroby układu oddechowego i krążenia	25	15,24
8	08 - T	choroby układu pokarmowego	-	-
9	09 - M	choroby układu moczowo-płciowego	3	1,83
10	10 - N	choroby neurologiczne	29	17,68
11	11 - I	inne, w tym schorzenia endokrynologiczne, metaboliczne, zaburzenia enzymatyczne, choroby zakaźne i odzwierzęce, zeszpecenia, choroby układu krwiotwórczego.	13	7,93
12	12 - C	Całościowe zaburzenia rozwojowe	58	35,37
RAZEM			164	100

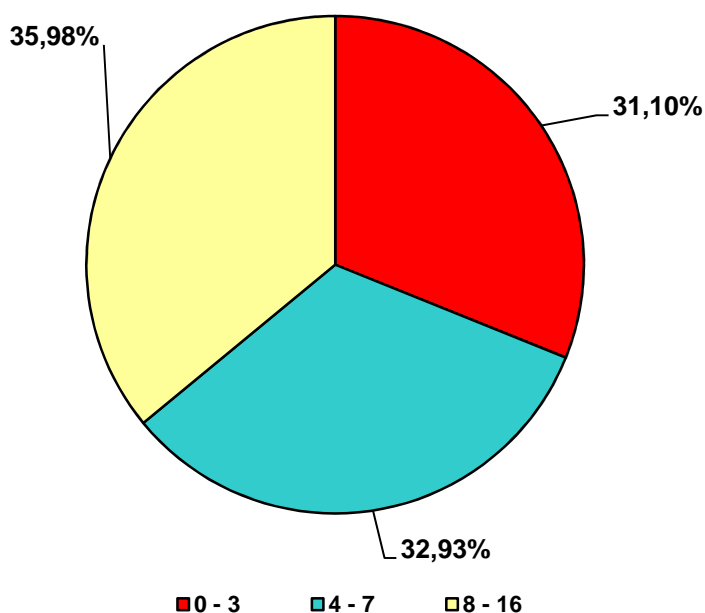
DIAGRAM KOŁOWY
wydane orzeczenia o niepełnosprawności,
ze względu na przyczynę niepełnosprawności
- dotyczy osób przed 16 rokiem życia.



**Liczba wydanych orzeczeń wg przyczyn niepełnosprawności i wieku,
dla osób przed 16 rokiem życia,
narastająco za okres od 01.01.2013 r. – 31.12.2013 r.**

Lp.	SYMBOLE	Objaśnienia	Wiek			
			0 - 3	4 - 7	8 - 16	Razem
1	01 - U	upośledzenie umysłowe	-	3	4	7
2	02 - P	choroby psychiczne	-	-	-	-
3	03 - L	zaburzenia głosu, mowy i choroby słuchu	8	2	3	13
4	04 - O	choroby narządu wzroku	4	-	1	5
5	05 - R	upośledzenie narządu ruchu	1	4	6	11
6	06 - E	epilepsja	-	-	-	-
7	07 - S	choroby układu oddechowego i krążenia	10	7	8	25
8	08 - T	choroby układu pokarmowego	-	-	-	-
9	09 - M	choroby układu moczowo-płciowego	2	-	1	3
10	10 - N	choroby neurologiczne	17	8	4	29
11	11 - I	inne, w tym schorzenia endokrynologiczne, metaboliczne, zaburzenia enzymatyczne, choroby zakaźne i odzwierzęce, zeszpecenia, choroby układu krwiotwórczego.	5	3	5	13
12	12 - C	Całościowe zaburzenia rozwojowe	4	27	27	58
RAZEM			51	54	59	164

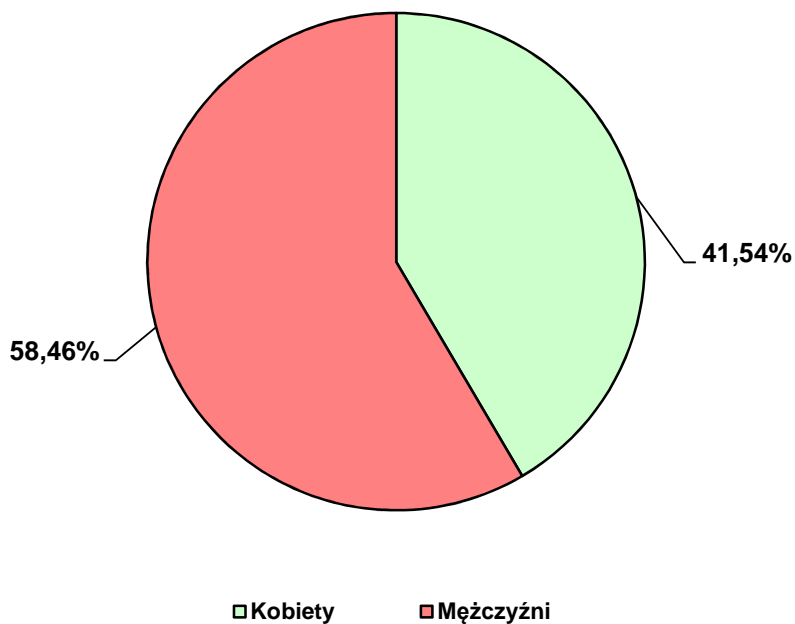
DIAGRAM KOŁOWY
wydane orzeczenia o niepełnosprawności,
ze względu na wiek
- dotyczy osób przed 16 rokiem życia.



**Liczba wydanych orzeczeń wg przyczyn niepełnosprawności i płci,
dla osób przed 16 rokiem życia,
narastająco za okres od 01.01.2013 r. – 31.12.2013 r.**

Lp.	SYMBOLE	Objaśnienia	Płeć		
			Kobiety	Mężczyźni	Razem
1	01 - U	upośledzenie umysłowe	3	4	7
2	02 - P	choroby psychiczne	-	-	-
3	03 - L	zaburzenia głosu, mowy i choroby słuchu	6	7	13
4	04 - O	choroby narządu wzroku	1	4	5
5	05 - R	upośledzenie narządu ruchu	6	5	11
6	06 - E	epilepsja	-	-	-
7	07 - S	choroby układu oddechowego i krążenia	11	14	25
8	08 - T	choroby układu pokarmowego	-	-	-
9	09 - M	choroby układu moczowo-płciowego	2	1	3
10	10 - N	choroby neurologiczne	11	18	29
11	11 - I	inne, w tym schorzenia endokrynologiczne, metaboliczne, zaburzenia enzymatyczne, choroby zakaźne i odzwierzęce, zeszpecenia, choroby układu krwiotwórczego.	5	8	13
12	12 - C	Całościowe zaburzenia rozwojowe	9	49	58
RAZEM			54	110	164

DIAGRAM KOŁOWY
wydane orzeczenia o niepełnosprawności,
ze względu na płeć
- dotyczy osób przed 16 rokiem życia.



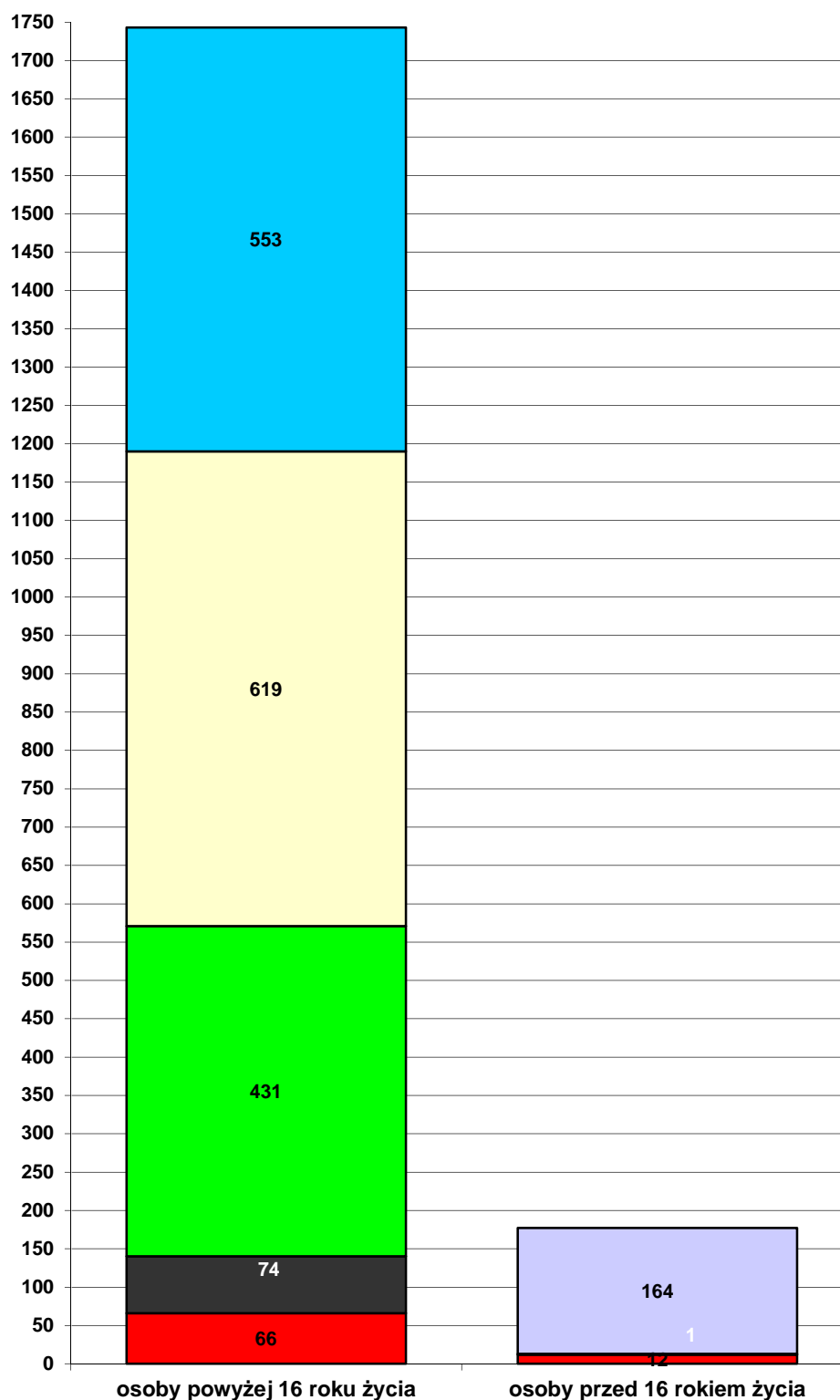
**Liczba i rodzaj wydanych orzeczeń
dla osób powyżej 16 roku życia,
narastająco za okres od 01.01.2013 r. – 31.12.2013 r.**

Lp.	Wyszczególnienie		Liczba	Liczba
1	Wydane orzeczenia z określeniem stopnia niepełnosprawności (w tym z art. 5 a)		x	1.603
2	Wydane orzeczenia o niezaliczeniu do osób niepełnosprawnych		x	66
3	Wydane orzeczenia o odmowie ustalenia stopnia niepełnosprawności		x	74
4	Ogółem wydane orzeczenia		x	1.743
5	w tym: wydane orzeczenia o zaliczeniu do osób niepełnosprawnych po raz pierwszy;	znaczny	250	X
		umiarkowany	255	X
		lekki	291	x
		Razem	796	x
	wydane orzeczenia o wskazaniach do ulg i uprawnień	Liczba	8	x

**Liczba i rodzaj wydanych orzeczeń
dla osób przed 16 rokiem życia,
narastająco za okres od 01.01.2013 r. – 31.12.2013 r.**

Lp.	Wyszczególnienie	Liczba
1	Wydane orzeczenia o odmowie ustalenia niepełnosprawności	1
2	Wydane orzeczenia o niezaliczeniu do osób niepełnosprawnych	12
3	Wydane orzeczenia o zaliczeniu do osób niepełnosprawnych	164
Ogółem wydane orzeczenia:		177

WYKRES SŁUPKOWY wydane orzeczenia ze względu na ich rodzaj

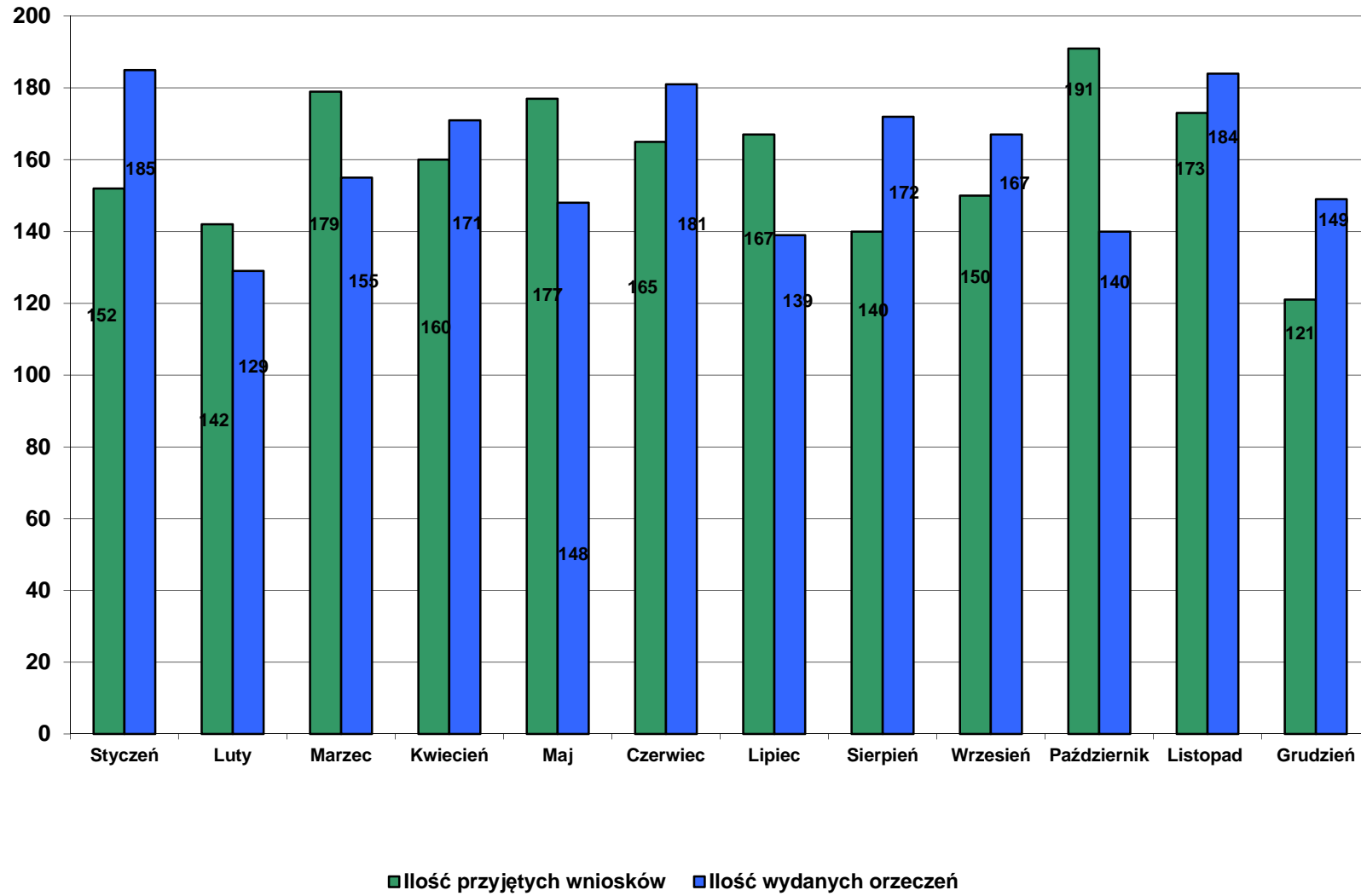


- zaliczenie do osób niepełnosprawnych
- lekki
- umiarkowany
- znaczny
- odmowa ustalenia niepełnosprawności/stopnia niepełnosprawności
- nie zaliczenie do osób niepełnosprawnych

**Ilość przyjętych wniosków i wydanych orzeczeń z podziałem na poszczególne miesiące,
uwzględniając osoby przed 16 rokiem życia oraz osoby powyżej 16 roku życia.**

Lp.	Wyszczególnienie	Styczeń	Luty	Marzec	Kwiecień	Maj	Czerwiec	Lipiec	Sierpień	Wrzesień	Październik	Listopad	Grudzień	OGÓŁEM
1.	ILOŚĆ PRZYJĘTYCH WNIOSKÓW (1.1 + 1.2)	152	142	179	160	177	165	167	140	150	191	173	121	1 917
1.1	<i>Od osób <u>powyżej 16</u> roku życia</i>	140	127	162	151	161	149	148	132	138	174	155	103	1 740
1.2	<i>Od osób <u>przed 16</u> rokiem życia</i>	12	15	17	9	16	16	19	8	12	17	18	18	177
2.	ILOŚĆ WYDANYCH ORZECZEŃ (2.1 + 2.2)	185	129	155	171	148	181	139	172	167	140	184	149	1 920
2.1	<i>Osoby <u>powyżej 16</u> roku życia</i>	170	112	137	162	137	166	126	149	161	128	168	127	1 743
2.2	<i>Osoby <u>przed 16</u> rokiem życia</i>	15	17	18	9	11	15	13	23	6	12	16	22	177
3.	PROCENTOWY UDZIAŁ ILOŚCI WYDANYCH ORZECZEŃ DO ILOŚCI PRZYJĘTYCH WNIOSKÓW (1: 2)	121,71	90,85	86,59	106,88	83,62	109,70	83,23	122,86	111,33	73,30	106,36	123,14	100,16
3.1	<i>Osoby <u>powyżej 16</u> roku życia</i>	121,43	88,19	84,57	107,28	85,09	111,41	85,14	112,88	116,67	73,56	108,39	123,30	100,17
3.2	<i>Osoby <u>przed 16</u> rokiem życia</i>	125,00	113,33	105,88	100,00	68,75	93,75	68,42	287,50	50,00	70,59	88,89	122,22	100,00

WYKRES SŁUPKOWY
porównanie ilości przyjętych wniosków do wydanych orzeczeń
w podziale na poszczególne miesiące



**Procentowy udział ilości spraw rozpatrzonych do ilości przyjętych wniosków,
w podziale na miesiące, uwzględniając osoby powyżej 16 roku życia i osoby przed 16 rokiem życia.**

Lp.	Wyszczególnienie	Styczeń	Luty	Marzec	Kwiecień	Maj	Czerwiec	Lipiec	Sierpień	Wrzesień	Październik	Listopad	Grudzień	OGÓLEM
1.	IŁOŚĆ WYDANYCH ORZECZEŃ OGÓŁEM	254	183	214	231	203	224	180	217	219	182	238	187	2 532
1.1	Osoby <u>powyżej 16 roku życia</u>	227	156	190	217	180	201	161	186	209	167	217	158	2 269
1.2	Osoby <u>przed 16 rokiem życia</u>	27	27	24	14	23	23	19	31	10	15	21	29	263
2.	IŁOŚĆ WYDANYCH ORZECZEŃ DLA MIESZKAŃCÓW MIASTA TYCHY	185	129	155	171	148	181	139	172	167	140	184	149	1 920
2.1	Osoby <u>powyżej 16 roku życia</u>	170	112	137	162	137	166	126	149	161	128	168	127	1 743
2.2	Osoby <u>przed 16 rokiem życia</u>	15	17	18	9	11	15	13	23	6	12	16	22	177
3.	PROCENTOWY UDZIAŁ IŁOŚCI WYDANYCH ORZECZEŃ DLA MIESZKAŃCÓW MIASTA TYCHY DO IŁOŚCI WYDANYCH ORZECZEŃ OGÓŁEM (2 : 1)	72,83	70,49	72,43	74,03	72,91	80,80	77,22	79,26	76,26	76,92	77,31	79,68	75,83
3.1	Osoby <u>powyżej 16 roku życia</u>	74,89	71,79	72,11	74,65	76,11	82,59	78,26	80,11	77,03	76,65	77,42	80,38	76,82
3.2	Osoby <u>przed 16 rokiem życia</u>	55,56	62,96	75,00	64,29	47,83	65,22	68,42	74,19	60,00	80,00	76,19	75,86	67,30

WYKRES SŁUPKOWY
 porównanie ilości przyjętych wniosków do wydanych orzeczeń
 w podziale na poszczególne miesiące,
 uwzględniając osoby powyżej 16 roku życia oraz osoby przed 16 rokiem życia

