

**SPRAWOZDANIE Z DZIAŁALNOŚCI
Powiatowego Zespołu do Spraw Orzekania
o Niepełnosprawności w Tychach
w okresie od 01.01.2014 r. – 31.12.2014 r.**

I. Liczba przyjętych wniosków wynosi – 2.821, w tym:

Lp.	Złożone wnioski	Liczba złożonych wniosków
1	przyjęte wnioski o ustalenie stopnia niepełnosprawności - dotyczy osób powyżej 16 roku życia	2.542
2	przyjęte wnioski o ustalenie niepełnosprawności - dotyczy osób przed 16 rokiem życia	279

II. Liczba wydanych orzeczeń w wynosi – 2.707, w tym:

Lp.	Wydane orzeczenia	Liczba wydanych orzeczeń
1	o ustalenie stopnia niepełnosprawności - dotyczy osób powyżej 16 roku życia	2.425
2	o ustalenie niepełnosprawności - dotyczy osób przed 16 rokiem życia	282

III. Ilość wydanych legitymacji wynosi – 595, w tym:

Lp.	Wydane legitymacje na podstawie orzeczeń	Liczba wydanych legitymacji
1	o ustalenie stopnia niepełnosprawności - dotyczy osób powyżej 16 roku życia	494
2	o ustalenie niepełnosprawności - dotyczy osób przed 16 rokiem życia	101

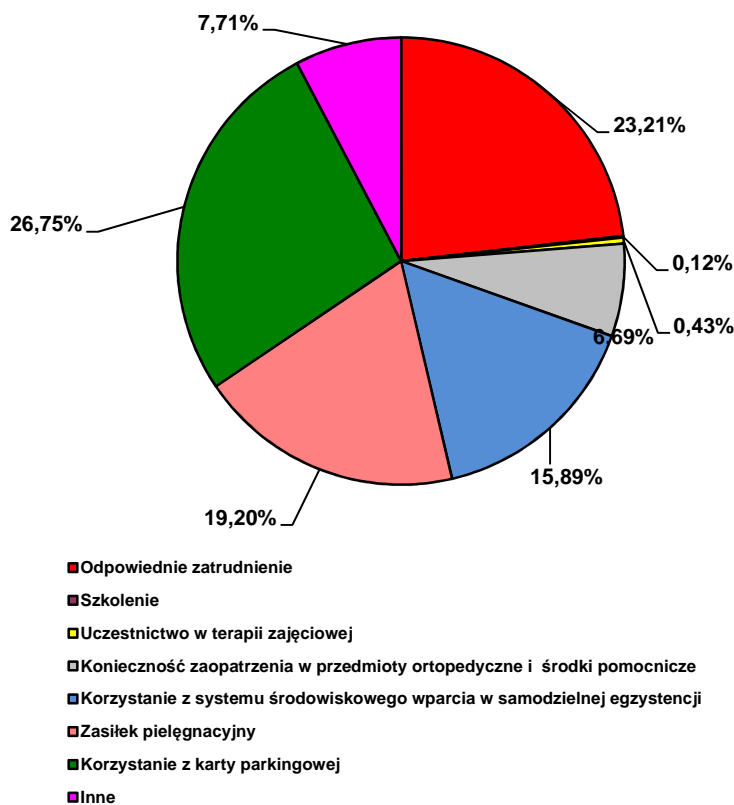
IV. Analizę przyjętych wniosków i wydanych orzeczeń przedstawiają tabele i wykresy, w których ujęto:

- 1) liczbę i cel przyjętych wniosków o ustalenie niepełnosprawności lub stopnia niepełnosprawności,
- 2) liczbę i rodzaj wydanych orzeczeń,
- 3) liczbę wydanych orzeczeń wg przyczyn niepełnosprawności, stopni niepełnosprawności, wieku, płci, wykształcenia i zatrudnienia,
- 4) liczbę wniosków przyjętych w stosunku do spraw rozpatrzonych w poszczególnych miesiącach,
- 5) analizę przyjętych wniosków oraz wydanych orzeczeń w podziale na miasto Tychy i powiat bieruńsko – lędziński,
- 6) porównanie liczby przyjętych wniosków do liczby wydanych orzeczeń w poszczególnych miesiącach roku z podziałem na miasto Tychy i powiat bieruńsko – lędziński,
- 7) porównanie ilości przyjętych wniosków w ww. okresie w latach 2010 – 2014 w podziale na miesiące,
- 8) porównanie ilości spraw rozpatrzonych w ww. okresie latach 2010 – 2014 w podziale na miesiące.

**Liczba i cel przyjętych wniosków o ustalenie stopnia niepełnosprawności,
dla osób powyżej 16 roku życia,
narastająco za okres od 01.01.2014 r. – 31.12.2014 r.**

Lp.	Cel złożenia wniosku	Liczba
1	Odpowiednie zatrudnienie	590
2	Szkolenie	3
3	Uczestnictwo w warsztatach terapii zajęciowej	11
4	Konieczność zaopatrzenia w przedmioty ortopedyczne i środki pomocnicze	170
5	Korzystanie z systemu środowiskowego wsparcia w samodzielnej egzystencji (korzystanie z usług socjalnych, opiekuńczych, terapeutycznych i rehabilitacyjnych)	404
6	Zasiłek pielęgnacyjny	488
7	Korzystanie z karty parkingowej	680
8	Inne	196
RAZEM:		2.542

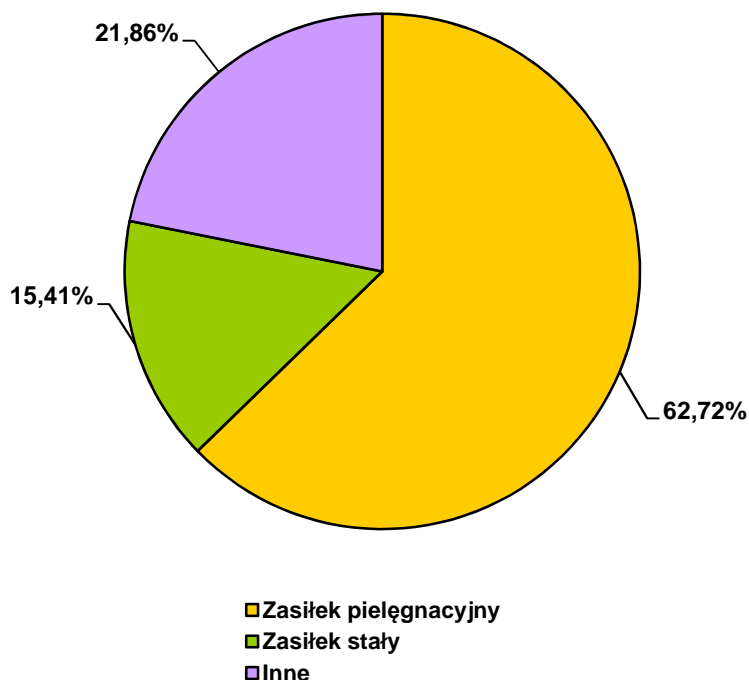
DIAGRAM KOŁOWY
wnioski o wydane orzeczeń o stopniu niepełnosprawności,
ze względu na cel ich złożenia
- dotyczy osób powyżej 16 roku życia.



**Liczba i cel przyjętych wniosków o ustalenie niepełnosprawności,
dla osób przed 16 rokiem życia,
narastająco za okres od 01.01.2014 r. – 31.12.2014 r.**

Lp.	Cel złożenia wniosku	Liczba
1	Zasiłek pielęgnacyjny	175
2	Zasiłek stały	43
3	Inne (np. uzyskanie karty parkingowej uczestnictwo w turnusach rehabilitacyjnych, terapii zajęciowej, zaopatrzenie w przedmioty ortopedyczne, środki pomocnicze i inne pomoce techniczne ułatwiające funkcjonowanie)	61
RAZEM:		279

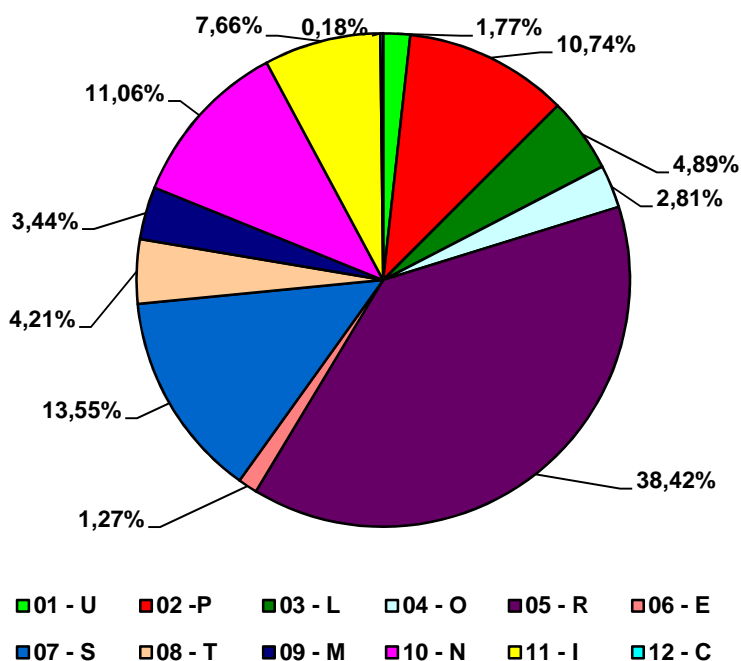
DIAGRAM KOŁOWY
wnioski o wydane orzeczeń o niepełnosprawności,
ze względu na cel ich złożenia
- dotyczy osób przed 16 rokiem życia.



**Liczba wydanych orzeczeń wg przyczyn niepełnosprawności
dla osób powyżej 16 roku życia,
narastająco za okres od 01.01.2014 r. – 31.12.2014 r.**

Lp.	SYMBOLE	Objaśnienia	Razem	Procentowy udział do ogółem
1	01 - U	upośledzenie umysłowe	39	1,77
2	02 - P	choroby psychiczne	237	10,74
3	03 - L	zaburzenia głosu, mowy i choroby słuchu	108	4,89
4	04 - O	choroby narządu wzroku	62	2,81
5	05 - R	upośledzenie narządu ruchu	848	38,42
6	06 - E	epilepsja	28	1,27
7	07 - S	choroby układu oddechowego i krążenia	299	13,55
8	08 - T	choroby układu pokarmowego	93	4,21
9	09 - M	choroby układu moczowo-płciowego	76	3,44
10	10 - N	choroby neurologiczne	244	11,06
11	11 - I	inne, w tym schorzenia endokrynologiczne, metaboliczne, zaburzenia enzymatyczne, choroby zakaźne i odzwierzęce, zeszpecenia, choroby układu krwiotwórczego.	169	7,66
12	12 - C	Całościowe zaburzenia rozwojowe	4	0,18
RAZEM			2 207	100

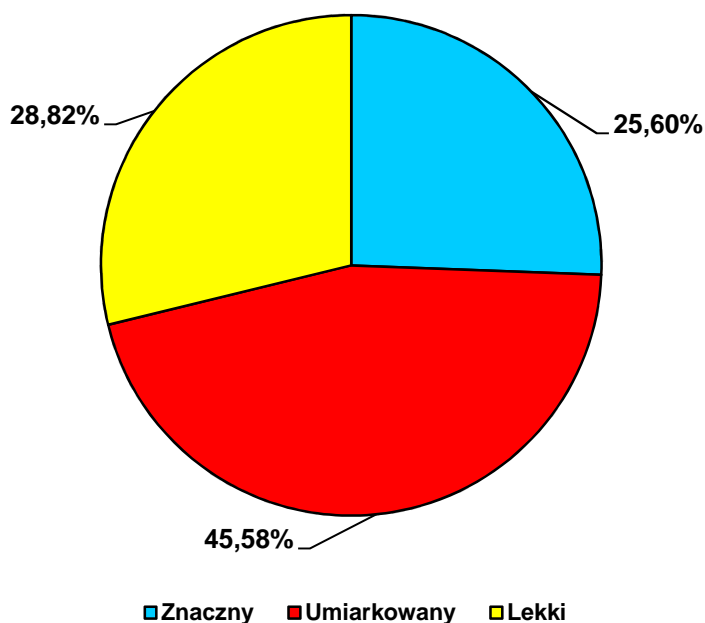
DIAGRAM KOŁOWY
wydane orzeczenia o stopniu niepełnosprawności,
ze względu na przyczynę niepełnosprawności
- dotyczy osób powyżej 16 roku życia.



**Liczba wydanych orzeczeń wg przyczyn niepełnosprawności i stopni
niepełnosprawności dla osób powyżej 16 roku życia,
narastająco za okres od 01.01.2014 r. – 31.12.2014 r.**

Lp.	SYMBOLE	Objaśnienia	Stopień niepełnosprawności			
			Znaczny	Umiark.	Lekki	Razem
1	01 - U	upośledzenie umysłowe	21	18	-	39
2	02 - P	choroby psychiczne	61	132	44	237
3	03 - L	zaburzenia głosu, mowy i choroby słuchu	34	22	52	108
4	04 - O	choroby narządu wzroku	24	19	19	62
5	05 - R	upośledzenie narządu ruchu	116	411	321	848
6	06 - E	epilepsja	-	9	19	28
7	07 - S	choroby układu oddechowego i krążenia	64	134	101	299
8	08 - T	choroby układu pokarmowego	49	36	8	93
9	09 - M	choroby układu moczowo-płciowego	42	30	4	76
10	10 - N	choroby neurologiczne	94	116	34	244
11	11 - I	inne, w tym schorzenia endokrynologiczne, metaboliczne, zaburzenia enzymatyczne, choroby zakaźne i odzwierzęce, zeszpecenia, choroby układu krwiotwórczego.	58	77	34	169
12	12 - C	Całościowe zaburzenia rozwojowe	2	2	-	4
RAZEM			565	1 006	636	2 207

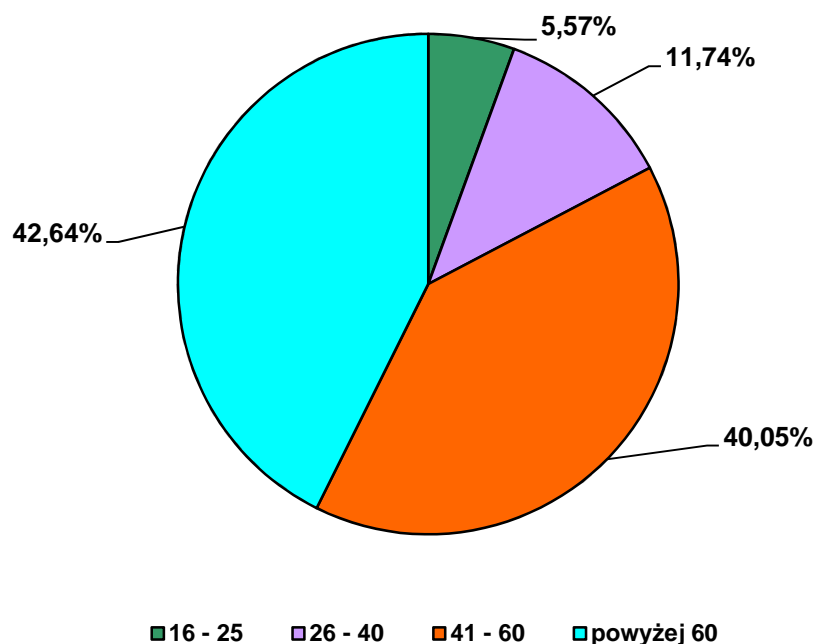
DIAGRAM KOŁOWY
wydane orzeczenia o stopniu niepełnosprawności,
ze względu na stopień niepełnosprawności
- dotyczy osób powyżej 16 roku życia.



**Liczba wydanych orzeczeń wg przyczyn niepełnosprawności i wieku,
dla osób powyżej 16 roku życia,
narastająco za okres od 01.01.2014 r. – 31.12.2014 r.**

Lp.	SYMBOLE	Objaśnienia	Wiek				Razem
			16 - 25	26 - 40	41 - 60	powyżej 60	
1	01 - U	upośledzenie umysłowe	17	15	5	2	39
2	02 - P	choroby psychiczne	18	64	92	63	237
3	03 - L	zaburzenia głosu, mowy i choroby słuchu	9	5	43	51	108
4	04 - O	choroby narządu wzroku	6	11	21	24	62
5	05 - R	upośledzenie narządu ruchu	29	56	345	418	848
6	06 - E	epilepsja	6	12	7	3	28
7	07 - S	choroby układu oddechowego i krążenia	8	16	127	148	299
8	08 - T	choroby układu pokarmowego	2	10	33	48	93
9	09 - M	choroby układu moczowo-płciowego	3	6	30	37	76
10	10 - N	choroby neurologiczne	13	37	103	91	244
11	11 - I	inne, w tym schorzenia endokrynologiczne, metaboliczne, zaburzenia enzymatyczne, choroby zakaźne i odzwierzęce, zeszpecenia, choroby układu krwiotwórczego.	10	25	78	56	169
12	12 - C	Całościowe zaburzenia rozwojowe	2	2	-	-	4
RAZEM			123	259	884	941	2 207

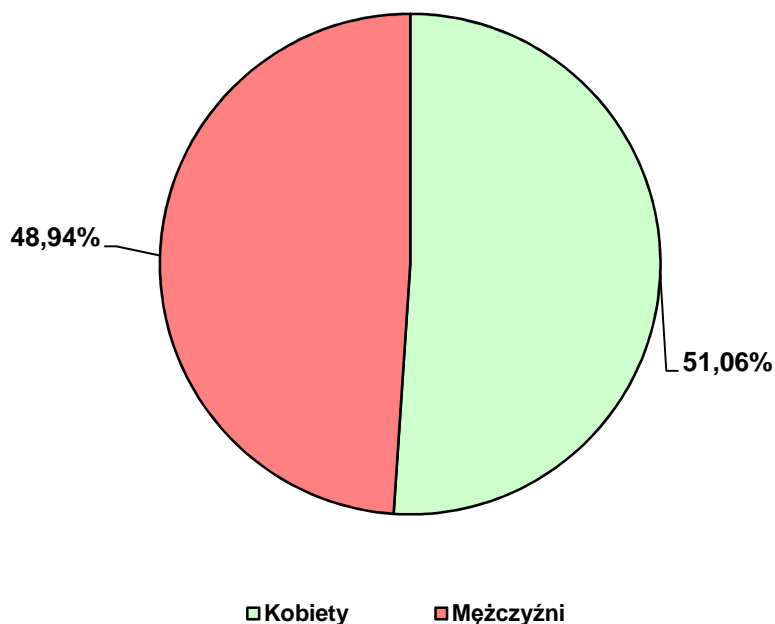
DIAGRAM KOŁOWY
wydane orzeczenia o stopniu niepełnosprawności,
ze względu na wiek
- dotyczy osób powyżej 16 roku życia.



**Liczba wydanych orzeczeń wg przyczyn niepełnosprawności i płci,
dla osób powyżej 16 roku życia,
narastająco za okres od 01.01.2014 r. – 31.12.2014 r.**

Lp.	SYMBOLE	Objaśnienia	Płeć		
			Kobiety	Mężczyźni	Razem
1	01 - U	upośledzenie umysłowe	19	20	39
2	02 - P	choroby psychiczne	117	120	237
3	03 - L	zaburzenia głosu, mowy i choroby słuchu	42	66	108
4	04 - O	choroby narządu wzroku	27	35	62
5	05 - R	upośledzenie narządu ruchu	462	386	848
6	06 - E	epilepsja	17	11	28
7	07 - S	choroby układu oddechowego i krążenia	108	191	299
8	08 - T	choroby układu pokarmowego	40	53	93
9	09 - M	choroby układu moczowo-płciowego	40	36	76
10	10 - N	choroby neurologiczne	118	126	244
11	11 - I	inne, w tym schorzenia endokrynologiczne, metaboliczne, zaburzenia enzymatyczne, choroby zakaźne i odzwierzęce, zeszpecenia, choroby układu krwiotwórczego.	136	33	169
12	12 - C	Całościowe zaburzenia rozwojowe	1	3	4
RAZEM			1 127	1 080	2 207

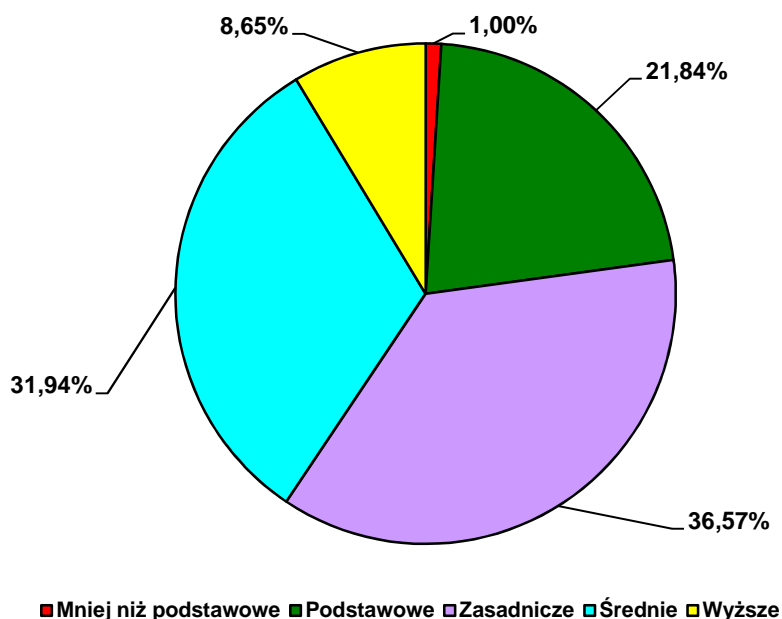
DIAGRAM KOŁOWY
wydane orzeczenia o stopniu niepełnosprawności,
ze względu na płeć
- dotyczy osób powyżej 16 roku życia.



**Liczba wydanych orzeczeń wg przyczyn niepełnosprawności i wykształcenia,
dla osób powyżej 16 roku życia,
narastająco za okres od 01.01.2014 r. – 31.12.2014 r.**

Lp.	SYMBOLE	Objaśnienia	Wykształcenie					Razem
			mniej niż podstawowe	podstawowe	zasadnicze	średnie	wyższe	
1	01 - U	upośledzenie umysłowe	11	23	4	-	1	39
2	02 - P	choroby psychiczne	2	53	73	92	17	237
3	03 - L	zaburzenia głosu, mowy i choroby słuchu	1	28	47	24	8	108
4	04 - O	choroby narządu wzroku	-	20	22	17	3	62
5	05 - R	upośledzenie narządu ruchu	4	176	318	290	60	848
6	06 - E	epilepsja	-	6	10	8	4	28
7	07 - S	choroby układu oddechowego i krążenia	2	69	129	77	22	299
8	08 - T	choroby układu pokarmowego	-	19	35	30	9	93
9	09 - M	choroby układu moczowo-płciowego	-	15	28	25	8	76
10	10 - N	choroby neurologiczne	1	44	93	78	28	244
11	11 - I	inne, w tym schorzenia endokrynologiczne, metaboliczne, zaburzenia enzymatyczne, choroby zakaźne i odzwierzęce, zeszpecenia, choroby układu krwiotwórczego.	-	28	46	64	31	169
12	12 - C	Całościowe zaburzenia rozwojowe	1	1	2	-	-	4
RAZEM			22	482	807	705	191	2 207

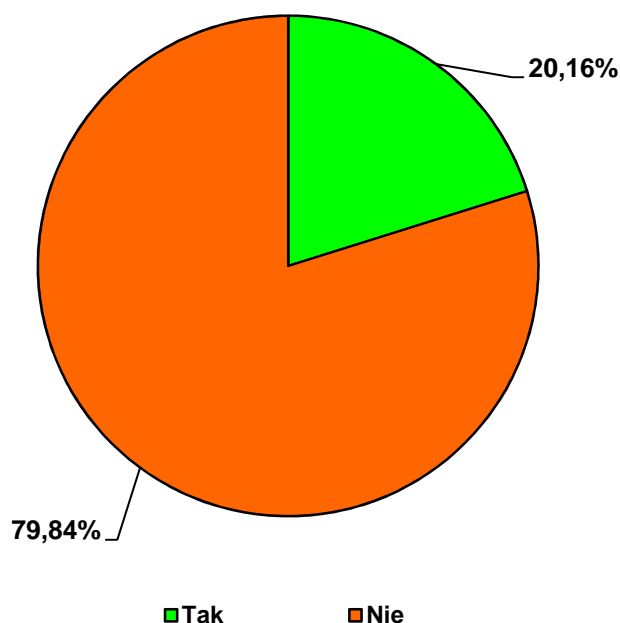
DIAGRAM KOŁOWY
wydane orzeczenia o stopniu niepełnosprawności,
ze względu na wykształcenie
- dotyczy osób powyżej 16 roku życia.



**Liczba wydanych orzeczeń wg przyczyn niepełnosprawności i zatrudnienia,
dla osób powyżej 16 roku życia,
narastająco za okres od 01.01.2014 r. – 31.12.2014 r.**

Lp.	SYMBOLE	Objaśnienia	Zatrudnienie		
			Tak	Nie	Razem
1	01 - U	upośledzenie umysłowe	1	38	39
2	02 - P	choroby psychiczne	59	178	237
3	03 - L	zaburzenia głosu, mowy i choroby słuchu	19	89	108
4	04 - O	choroby narządu wzroku	13	49	62
5	05 - R	upośledzenie narządu ruchu	159	689	848
6	06 - E	epilepsja	11	17	28
7	07 - S	choroby układu oddechowego i krążenia	60	239	299
8	08 - T	choroby układu pokarmowego	10	83	93
9	09 - M	choroby układu moczowo-płciowego	18	58	76
10	10 - N	choroby neurologiczne	44	200	244
11	11 - I	inne, w tym schorzenia endokrynologiczne, metaboliczne, zaburzenia enzymatyczne, choroby zakaźne i odzwierzęce, zeszpecenia, choroby układu krwiotwórczego.	51	118	169
12	12 - C	Całościowe zaburzenia rozwojowe	-	4	4
RAZEM			445	1 762	2 207

DIAGRAM KOŁOWY
wydane orzeczenia o stopniu niepełnosprawności,
ze względu na zatrudnienie
- dotyczy osób powyżej 16 roku życia.



**Liczba wydanych orzeczeń o wskazaniach do ulg i uprawnień
wg przyczyn niepełnosprawności, stopni niepełnosprawności, wieku i płci
narastająco za okres od 01.01.2014 r. – 31.12.2014 r.**

Lp.	SYMBOLE	Stopień niepełnosprawności				WIEK				PŁEĆ	
		znaczny	umiarkowany	lekki	Razem	16-25	26-40	41-60	61 i więcej	Kobiety	Mężczyźni
1	01 – U	-	-	-	-	-	-	-	-	-	-
2	02 – P	-	-	1	1	-	-	1	-	-	1
3	03 – L	-	-	-	-	-	-	-	-	-	-
4	04 – O	-	-	-	-	-	-	-	-	-	-
5	05 – R	-	1	-	1	-	-	1	-	-	1
6	06 – E	-	-	-	-	-	-	-	-	-	-
7	07 – S	-	-	-	-	-	-	-	-	-	-
8	08 – T	-	-	-	-	-	-	-	-	-	-
9	09 – M	-	-	-	-	-	-	-	-	-	-
10	10 – N	-	-	-	-	-	-	-	-	-	-
11	11 – I	-	-	-	-	-	-	-	-	-	-
12	12 – C	-	-	-	-	-	-	-	-	-	-
Razem		-	1	1	2	-	-	2	-	-	2

Objaśnienia:

01 – U - upośledzenie umysłowe

02 – P - choroby psychiczne

03 – L - zaburzenia głosu, mowy i choroby słuchu

04 – O - choroby narządu wzroku

05 – R - upośledzenie narządu ruchu

06 – E - epilepsja

07 – S - choroby układu oddechowego i krążenia

08 – T - choroby układu pokarmowego

09 – M - choroby układu moczowo- płciowego

10 – N - choroby neurologiczne

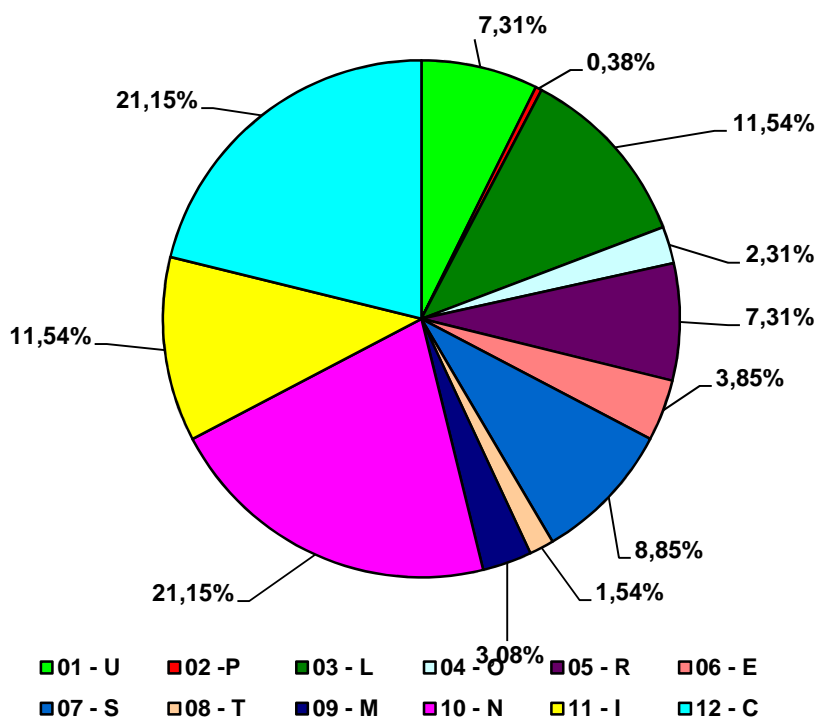
11 – I - inne, w tym schorzenia endokrynologiczne, metaboliczne, zaburzenia enzymatyczne, choroby zakaźne i odzwierzęce, zeszpecenia, choroby układu krwiotwórczego.

12 – C - całościowe zaburzenia rozwojowe

**Liczba wydanych orzeczeń wg przyczyn niepełnosprawności
dla osób przed 16 rokiem życia,
narastająco za okres od 01.01.2014 r. – 31.12.2014 r.**

Lp.	SYMBOLE	Objaśnienia	Razem	Procentowy udział do ogółem
1	01 - U	upośledzenie umysłowe	19	7,31
2	02 - P	choroby psychiczne	1	0,38
3	03 - L	zaburzenia głosu, mowy i choroby słuchu	30	11,54
4	04 - O	choroby narządu wzroku	6	2,31
5	05 - R	upośledzenie narządu ruchu	19	7,31
6	06 - E	epilepsja	10	3,85
7	07 - S	choroby układu oddechowego i krążenia	23	8,85
8	08 - T	choroby układu pokarmowego	4	1,54
9	09 - M	choroby układu moczowo-płciowego	8	3,08
10	10 - N	choroby neurologiczne	55	21,15
11	11 - I	inne, w tym schorzenia endokrynologiczne, metaboliczne, zaburzenia enzymatyczne, choroby zakaźne i odzwierzęce, zeszpecenia, choroby układu krwiotwórczego.	30	11,54
12	12 - C	Całościowe zaburzenia rozwojowe	55	21,15
RAZEM			260	100

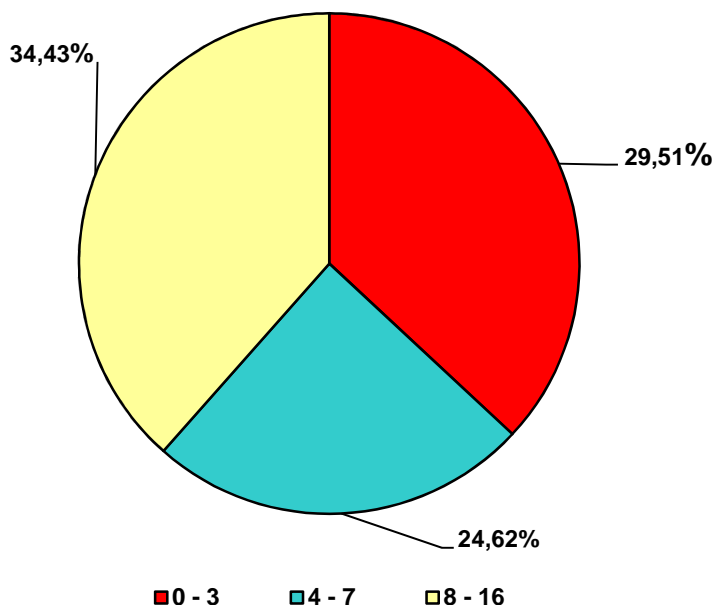
DIAGRAM KOŁOWY
wydane orzeczenia o niepełnosprawności,
ze względu na przyczynę niepełnosprawności
- dotyczy osób przed 16 rokiem życia.



**Liczba wydanych orzeczeń wg przyczyn niepełnosprawności i wieku,
dla osób przed 16 rokiem życia,
narastająco za okres od 01.01.2014 r. – 31.12.2014 r.**

Lp.	SYMBOLE	Objaśnienia	Wiek			
			0 - 3	4 - 7	8 - 16	Razem
1	01 - U	upośledzenie umysłowe	-	6	13	19
2	02 - P	choroby psychiczne	-	-	1	1
3	03 - L	zaburzenia głosu, mowy i choroby słuchu	12	4	14	30
4	04 - O	choroby narządu wzroku	2	2	2	6
5	05 - R	upośledzenie narządu ruchu	5	3	11	19
6	06 - E	epilepsja	5	3	2	10
7	07 - S	choroby układu oddechowego i krążenia	10	7	6	23
8	08 - T	choroby układu pokarmowego	1	1	2	4
9	09 - M	choroby układu moczowo-płciowego	5	-	3	8
10	10 - N	choroby neurologiczne	36	11	8	55
11	11 - I	inne, w tym schorzenia endokrynologiczne, metaboliczne, zaburzenia enzymatyczne, choroby zakaźne i odzwierzęce, zeszpecenia, choroby układu krwiotwórczego.	15	9	6	30
12	12 - C	Całościowe zaburzenia rozwojowe	5	18	32	55
RAZEM			96	64	100	260

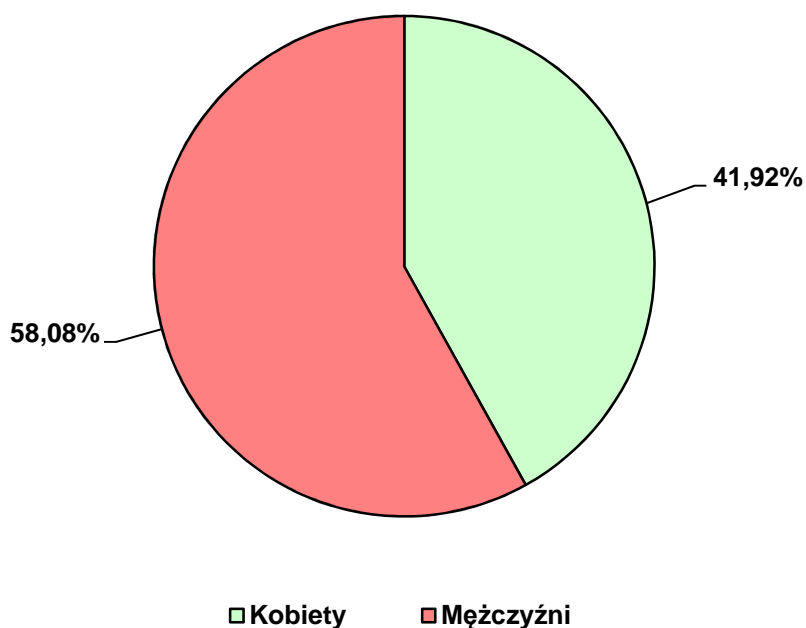
DIAGRAM KOŁOWY
wydane orzeczenia o niepełnosprawności,
ze względu na wiek
- dotyczy osób przed 16 rokiem życia.



**Liczba wydanych orzeczeń wg przyczyn niepełnosprawności i płci,
dla osób przed 16 rokiem życia,
narastająco za okres od 01.01.2014 r. – 31.12.2014 r.**

Lp.	SYMBOLE	Objaśnienia	Płeć		
			Kobiety	Mężczyźni	Razem
1	01 - U	upośledzenie umysłowe	8	11	19
2	02 - P	choroby psychiczne	-	1	1
3	03 - L	zaburzenia głosu, mowy i choroby słuchu	16	14	30
4	04 - O	choroby narządu wzroku	1	5	6
5	05 - R	upośledzenie narządu ruchu	11	8	19
6	06 - E	epilepsja	5	5	10
7	07 - S	choroby układu oddechowego i krążenia	8	15	23
8	08 - T	choroby układu pokarmowego	2	2	4
9	09 - M	choroby układu moczowo-płciowego	6	2	8
10	10 - N	choroby neurologiczne	27	28	55
11	11 - I	inne, w tym schorzenia endokrynologiczne, metaboliczne, zaburzenia enzymatyczne, choroby zakaźne i odzwierzęce, zeszpecenia, choroby układu krwiotwórczego.	15	15	30
12	12 - C	Całościowe zaburzenia rozwojowe	10	45	55
RAZEM			109	151	260

DIAGRAM KOŁOWY
wydane orzeczenia o niepełnosprawności,
ze względu na płeć
- dotyczy osób przed 16 rokiem życia.



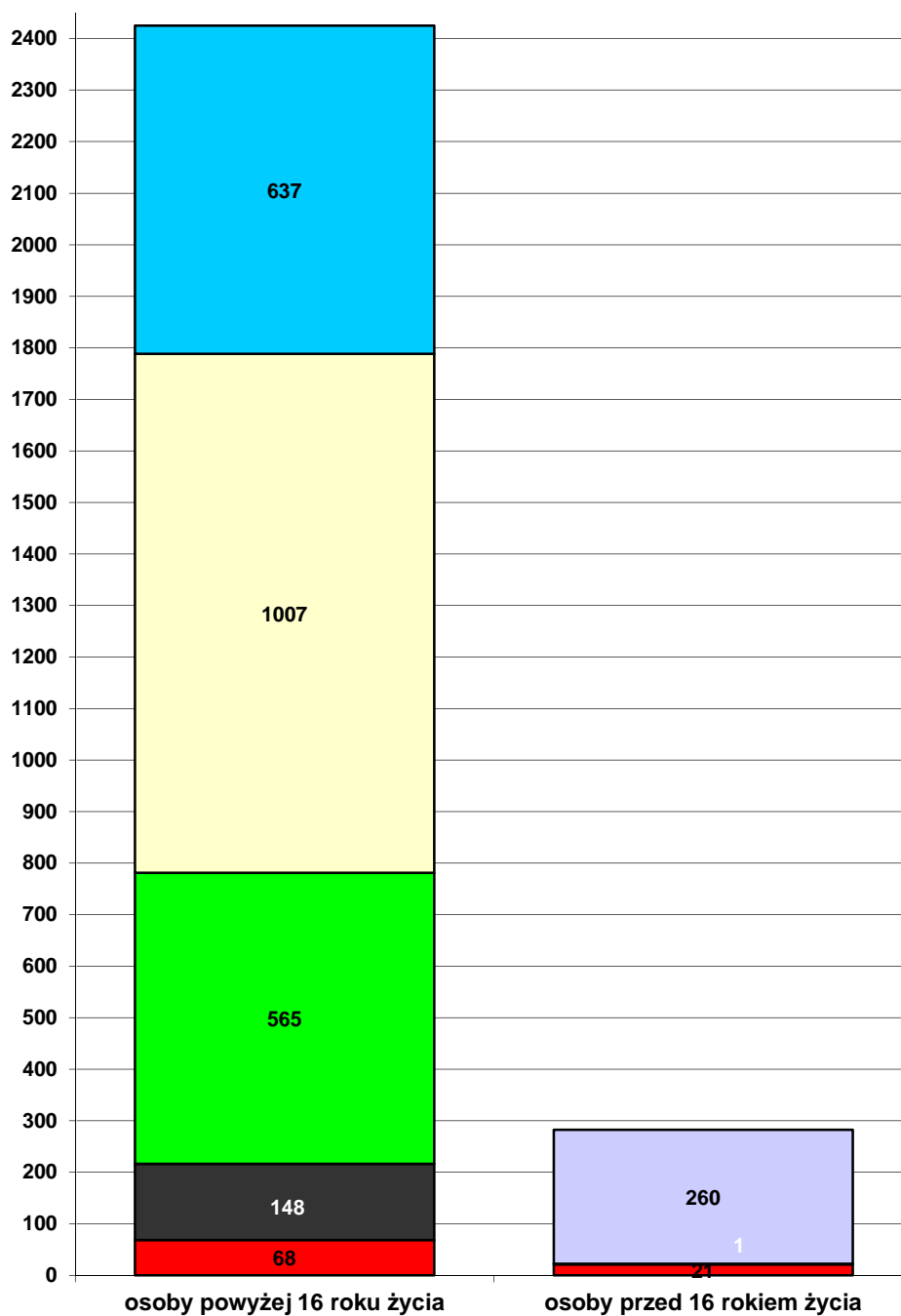
**Liczba i rodzaj wydanych orzeczeń
dla osób powyżej 16 roku życia,
narastająco za okres od 01.01.2014 r. – 31.12.2014 r.**

Lp.	Wyszczególnienie		Liczba	Liczba
1	Wydane orzeczenia z określeniem stopnia niepełnosprawności (w tym z art. 5 a)		x	2.209
2	Wydane orzeczenia o niezaliczeniu do osób niepełnosprawnych		x	68
3	Wydane orzeczenia o odmowie ustalenia stopnia niepełnosprawności		x	148
4	Ogółem wydane orzeczenia		x	2.425
5	w tym: wydane orzeczenia o zaliczeniu do osób niepełnosprawnych po raz pierwszy;	znaczny	213	X
		umiarkowany	241	X
		lekki	254	x
		Razem	708	x
	wydane orzeczenia o wskazaniach do ulg i uprawnień	Liczba	2	x

**Liczba i rodzaj wydanych orzeczeń
dla osób przed 16 rokiem życia,
narastająco za okres od 01.01.2014 r. – 31.12.2014 r.**

Lp.	Wyszczególnienie	Liczba
1	Wydane orzeczenia o odmowie ustalenia niepełnosprawności	1
2	Wydane orzeczenia o niezaliczeniu do osób niepełnosprawnych	21
3	Wydane orzeczenia o zaliczeniu do osób niepełnosprawnych	260
Ogółem wydane orzeczenia:		282

WYKRES SŁUPKOWY wydane orzeczenia ze względu na ich rodzaj



□ zaliczenie do osób niepełnosprawnych

□ lekki

□ umiarkowany

■ znaczny

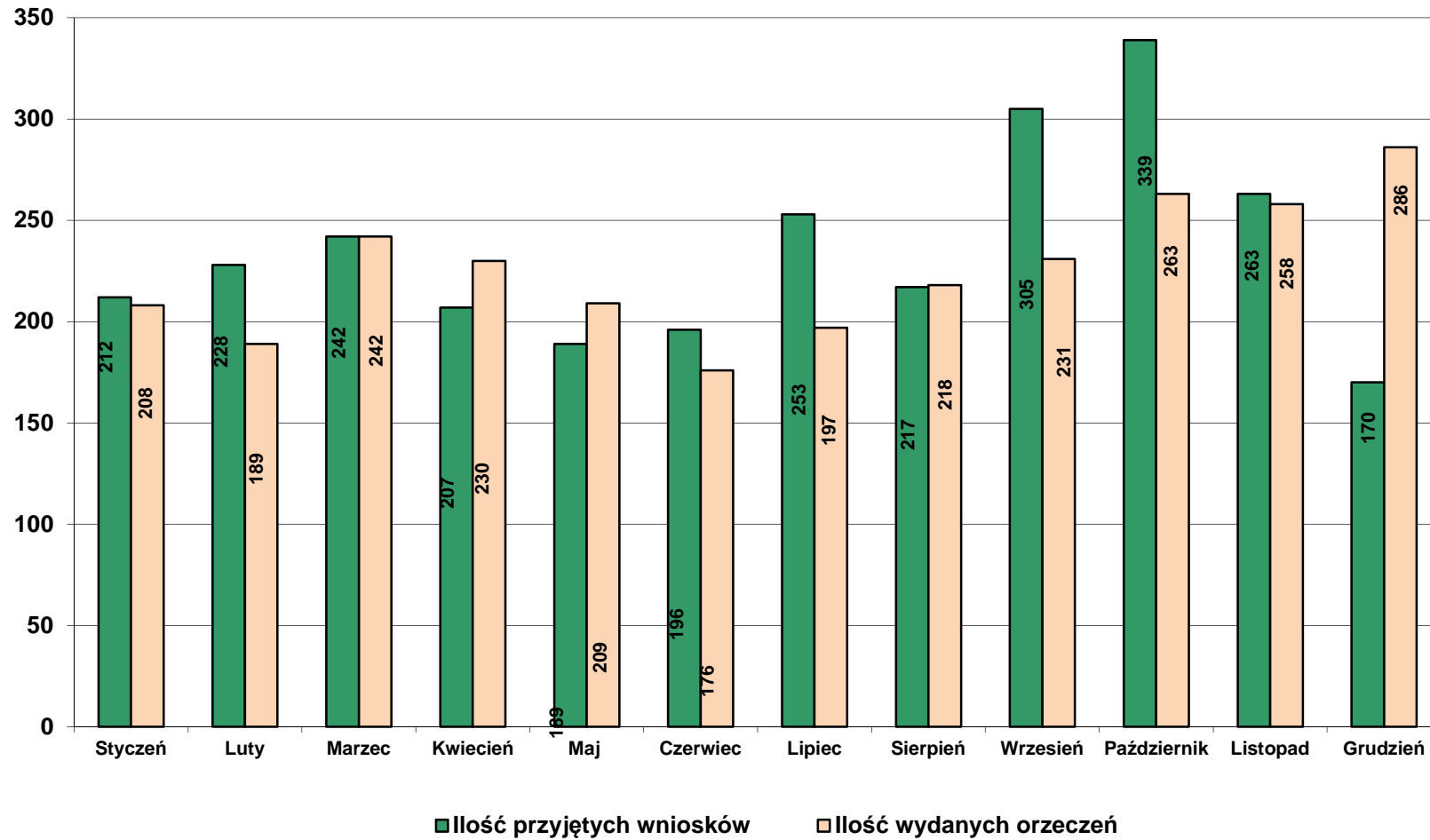
■ odmowa ustalenia niepełnosprawności/stopnia niepełnosprawności

■ nie zaliczenie do osób niepełnosprawnych

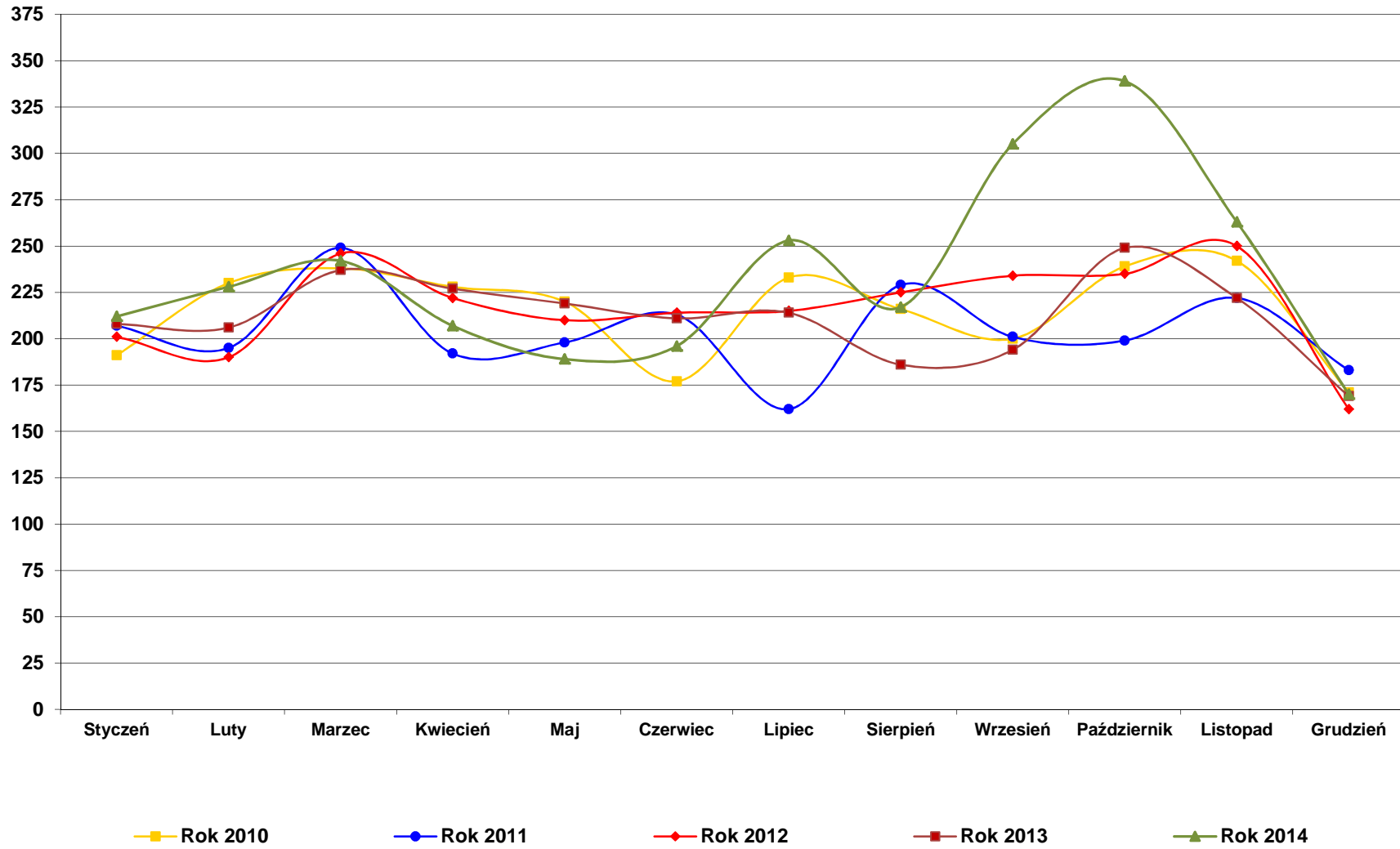
Ilość przyjętych wniosków i wydanych orzeczeń z podziałem na poszczególne miesiące, uwzględniając osoby przed 16 rokiem życia oraz osoby powyżej 16 roku życia, w podziale na powiat bieruńsko – lędziński i Miasto Tychy

Lp.	Wyszczególnienie	Styczeń	Luty	Marzec	Kwiecień	Maj	Czerwiec	Lipiec	Sierpień	Wrzesień	Październik	Listopad	Grudzień	OGÓLEM
1.	ILOŚĆ PRZYJĘTYCH WNIOSKÓW (1.1 + 1.2)	212	228	242	207	189	196	253	217	305	339	263	170	2 821
1.1	<i>Osoby <u>powyżej 16 roku życia</u>, w tym:</i>	186	208	225	182	164	176	229	196	279	319	236	142	2 542
1.1.1	od osób zamieszkujących na terenie miasta Tychy	148	156	157	137	121	130	172	140	214	243	180	105	1 903
1.1.2	od osób zamieszkujących na terenie powiatu bieruńsko - lędzińskiego	38	52	68	45	43	46	57	56	65	76	56	37	639
1.2	<i>Osoby <u>przed 16 rokiem życia</u>, w tym:</i>	26	20	17	25	25	20	24	21	26	20	27	28	279
1.2.1	od osób zamieszkujących na terenie miasta Tychy	18	16	12	18	16	14	16	10	16	16	23	14	189
1.2.2	od osób zamieszkujących na terenie powiatu bieruńsko - lędzińskiego	8	4	5	7	9	6	8	11	10	4	4	14	90
2.	ILOŚĆ WYDANYCH ORZECZEŃ (2.1 + 2.2)	208	189	242	230	209	176	197	218	231	262	259	286	2 707
2.1	<i>Osoby <u>powyżej 16 roku życia</u>, w tym:</i>	182	165	218	212	188	149	176	201	207	237	235	255	2 425
2.1.1	dla osób zamieszkujących na terenie miasta Tychy	132	129	169	149	135	109	127	152	156	179	187	187	1 811
2.1.2	dla osób zamieszkujących na terenie powiatu bieruńsko - lędzińskiego	50	36	49	63	53	40	49	49	51	58	48	68	614
2.2	<i>Osoby <u>przed 16 rokiem życia</u>, w tym:</i>	26	24	24	18	21	27	21	17	24	25	24	31	282
2.2.1	dla osób zamieszkujących na terenie miasta Tychy	14	17	20	11	17	16	16	11	14	13	19	26	194
2.2.2	dla osób zamieszkujących na terenie powiatu bieruńsko - lędzińskiego	12	7	4	7	4	11	5	6	10	12	5	5	88

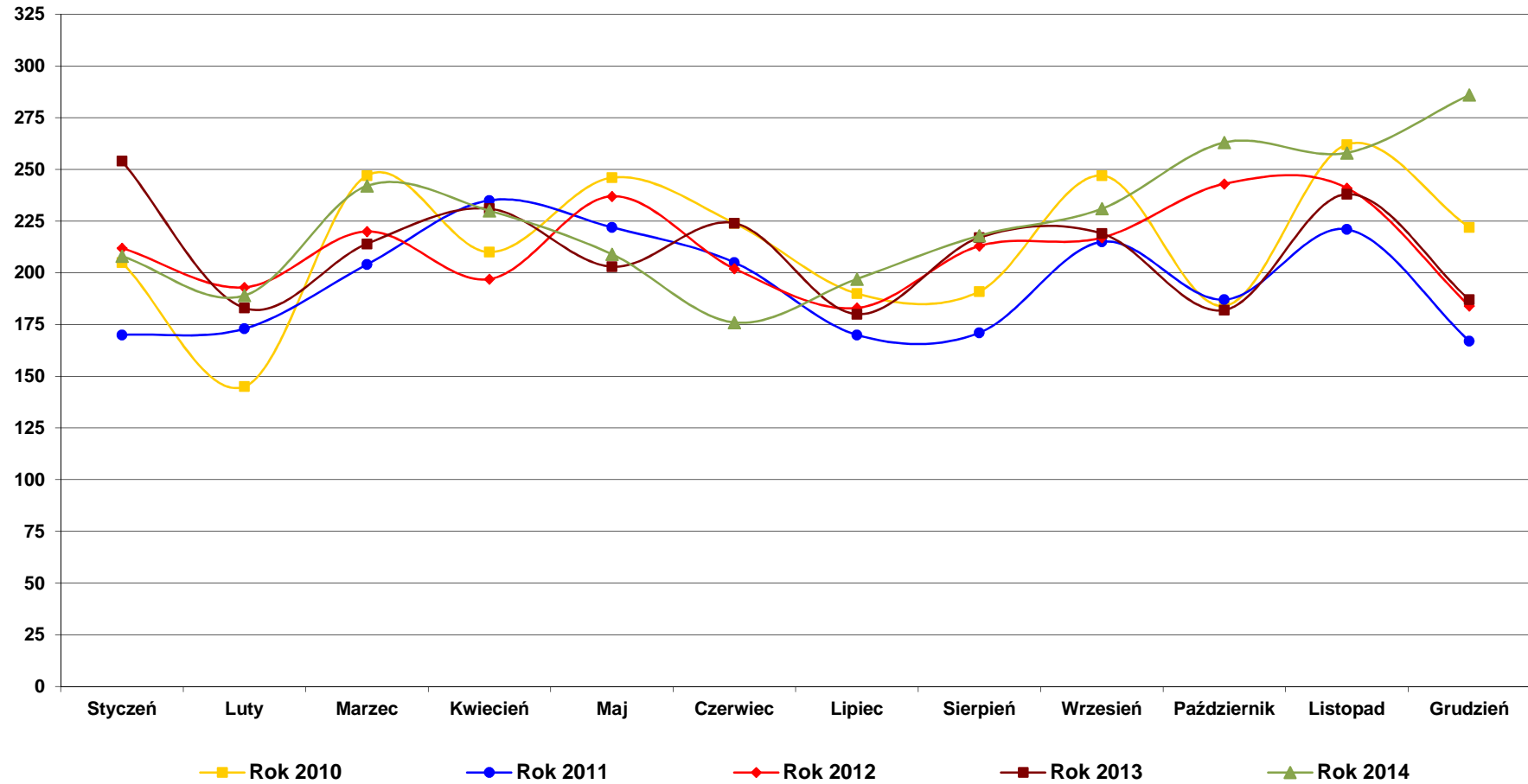
WYKRES SŁUPKOWY
porównanie ilości przyjętych wniosków do wydanych orzeczeń
w podziale na poszczególne miesiące



WYKRES LINIOWY
porównanie ilości przyjętych wniosków
w latach 2010 - 2014
w podziale na miesiące



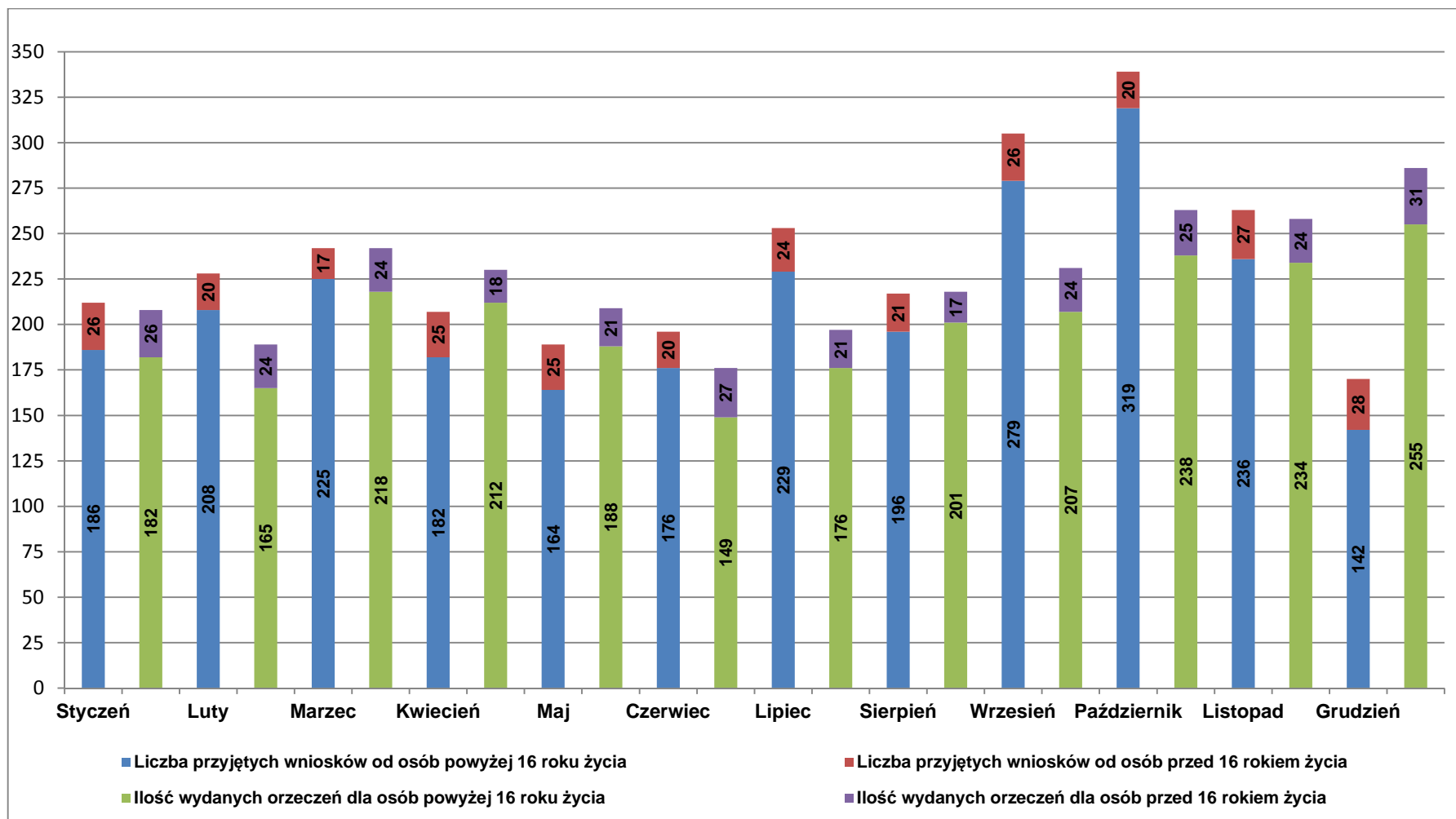
WYKRES LINIOWY
porównanie ilości spraw rozpatrzonych
w latach 2010 - 2014
w podziale na miesiące



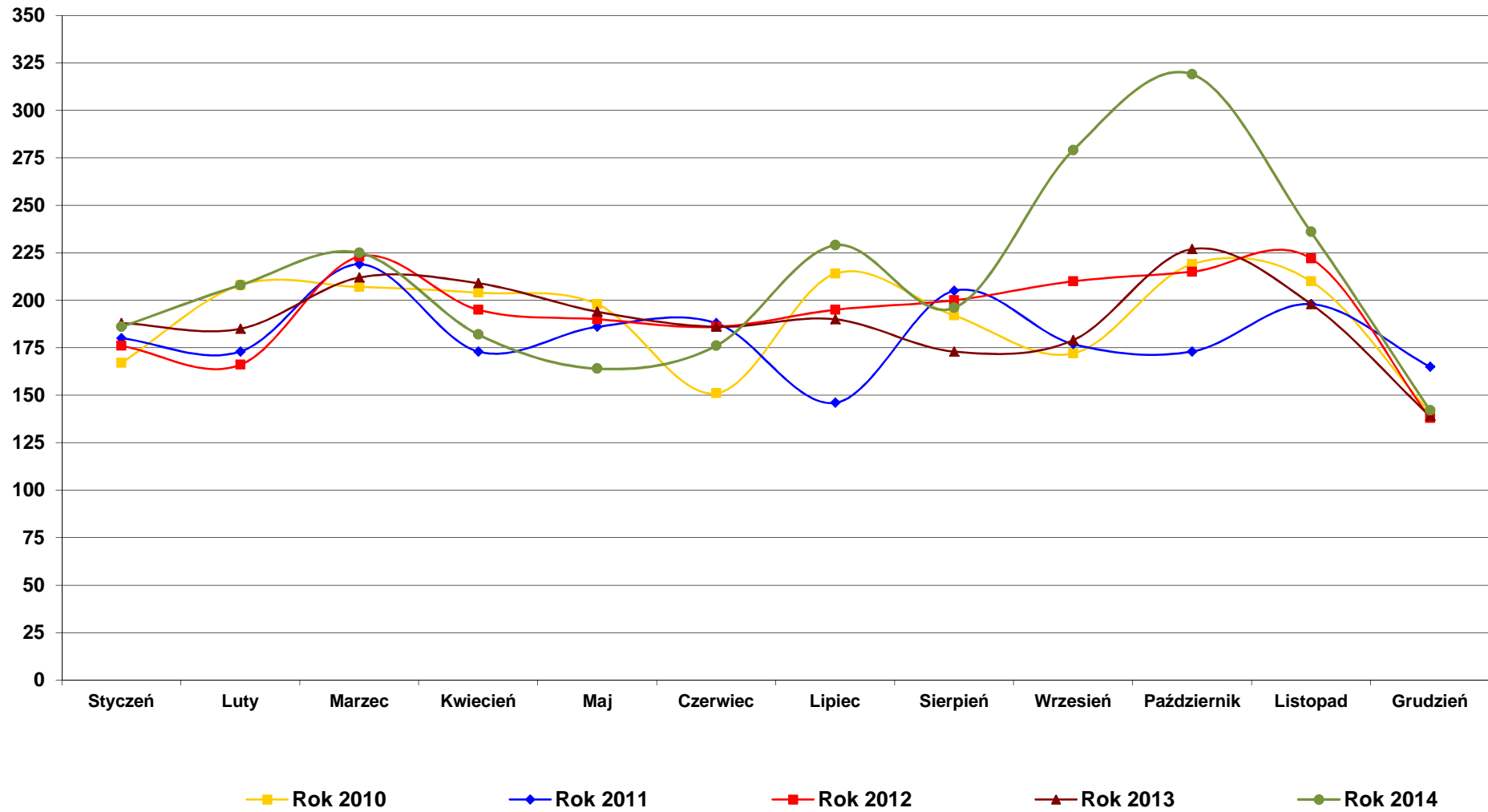
Procentowy udział ilości spraw rozpatrzonych do ilości przyjętych wniosków, w podziale na miesiące, uwzględniając osoby powyżej 16 roku życia i osoby przed 16 rokiem życia

Lp.	Wyszczególnienie	Styczeń	Luty	Marzec	Kwiecień	Maj	Czerwiec	Lipiec	Sierpień	Wrzesień	Październik	Listopad	Grudzień	OGÓŁEM
1.	IŁOŚĆ PRZYJĘTYCH WNIOSKÓW (1.1 + 1.2)	212	228	242	207	189	196	253	217	305	339	263	170	2 821
1.1	Osoby <u>powyżej 16 roku życia</u>	186	208	225	182	164	176	229	196	279	319	236	142	2 542
1.2	Osoby <u>przed 16 rokiem życia</u>	26	20	17	25	25	20	24	21	26	20	27	28	279
2.	IŁOŚĆ WYDANYCH ORZECZEŃ (2.1 + 2.2)	208	189	242	230	209	176	197	218	231	262	259	286	2 707
2.1	Osoby <u>powyżej 16 roku życia</u>	182	165	218	212	188	149	176	201	207	237	235	255	2 425
2.2	Osoby <u>przed 16 rokiem życia</u>	26	24	24	18	21	27	21	17	24	25	24	31	282
3.	PROCENTOWY UDZIAŁ IŁOŚCI WYDANYCH ORZECZEŃ DO IŁOŚCI PRZYJĘTYCH WNIOSKÓW (1: 2)	98,11	82,89	100,00	111,11	110,58	89,80	77,87	100,46	75,74	77,29	98,48	168,24	95,96
3.1	Osoby <u>powyżej 16 roku życia</u>	97,85	79,33	96,89	116,48	114,63	84,66	76,86	102,55	74,19	74,29	99,58	179,58	95,40
3.2	Osoby <u>przed 16 rokiem życia</u>	100,00	120,00	141,18	72,00	84,00	135,00	87,50	80,95	92,31	125,00	88,89	110,71	101,08

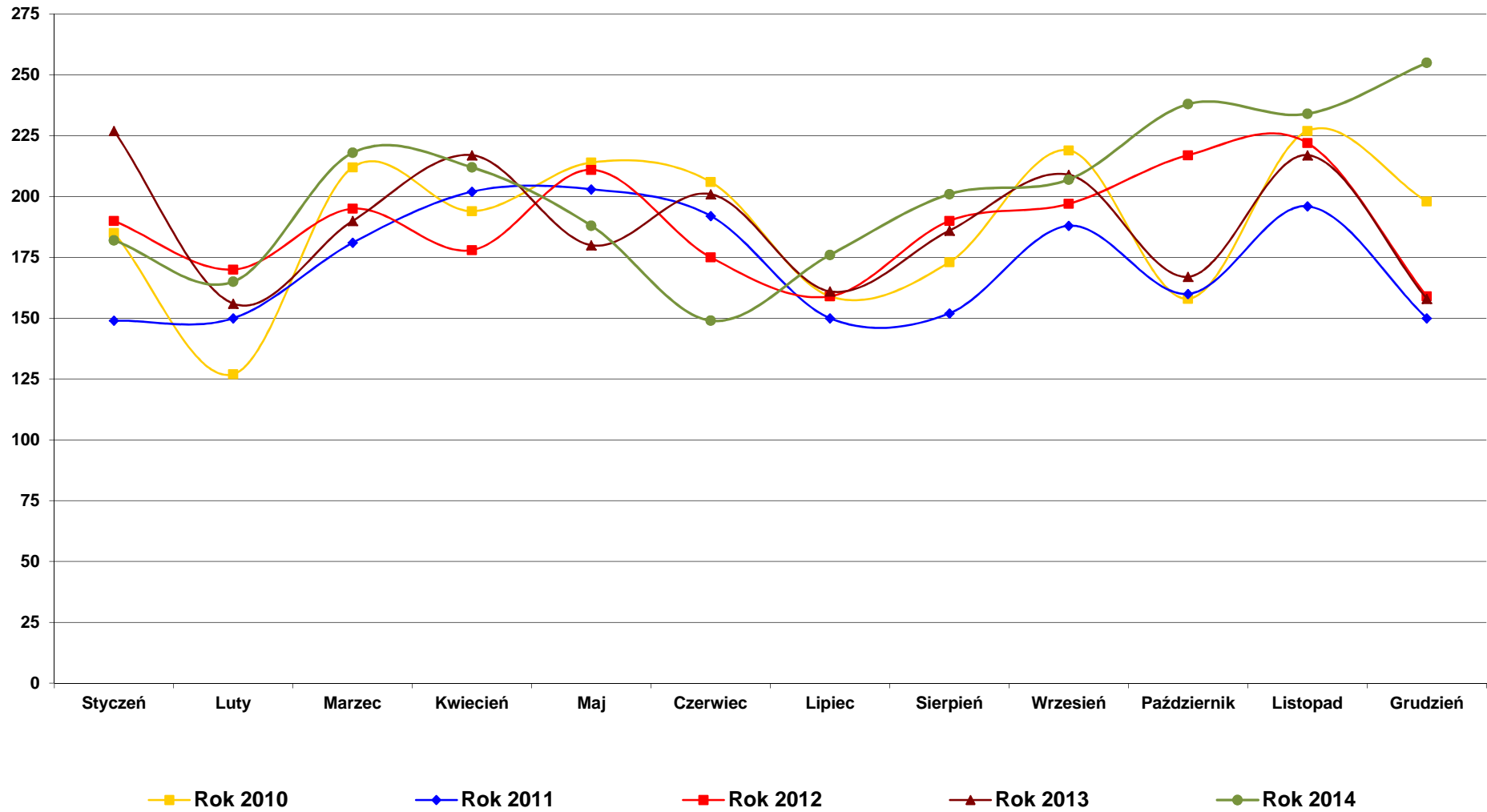
WYKRES SŁUPKOWY
 porównanie ilości przyjętych wniosków do wydanych orzeczeń
 w podziale na poszczególne miesiące,
 uwzględniając osoby powyżej 16 roku życia oraz osoby przed 16 rokiem życia



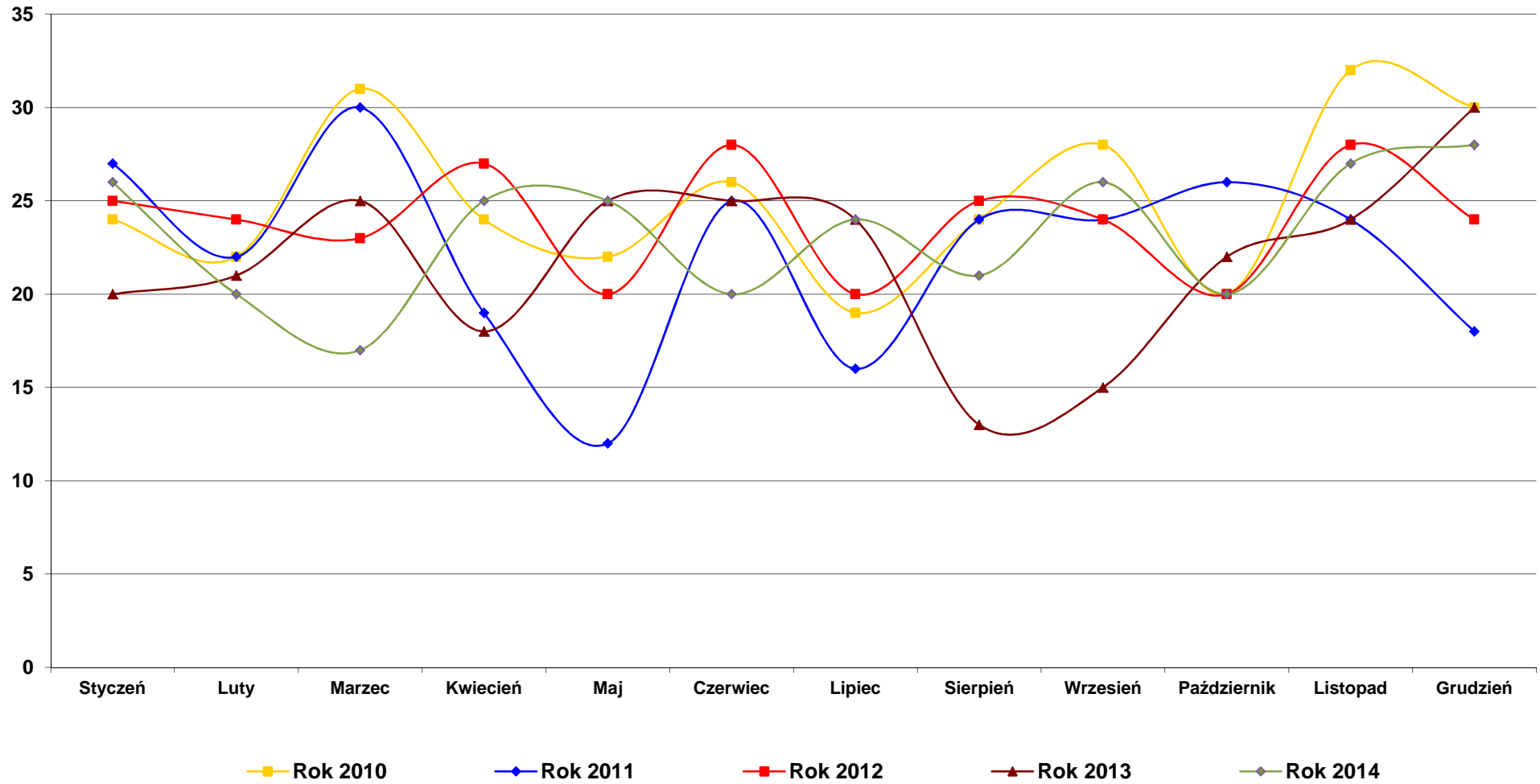
WYKRES LINIOWY
porównanie ilości przyjętych wniosków
w latach 2010 - 2014
w podziale na miesiące
- osoby powyżej 16 roku życia



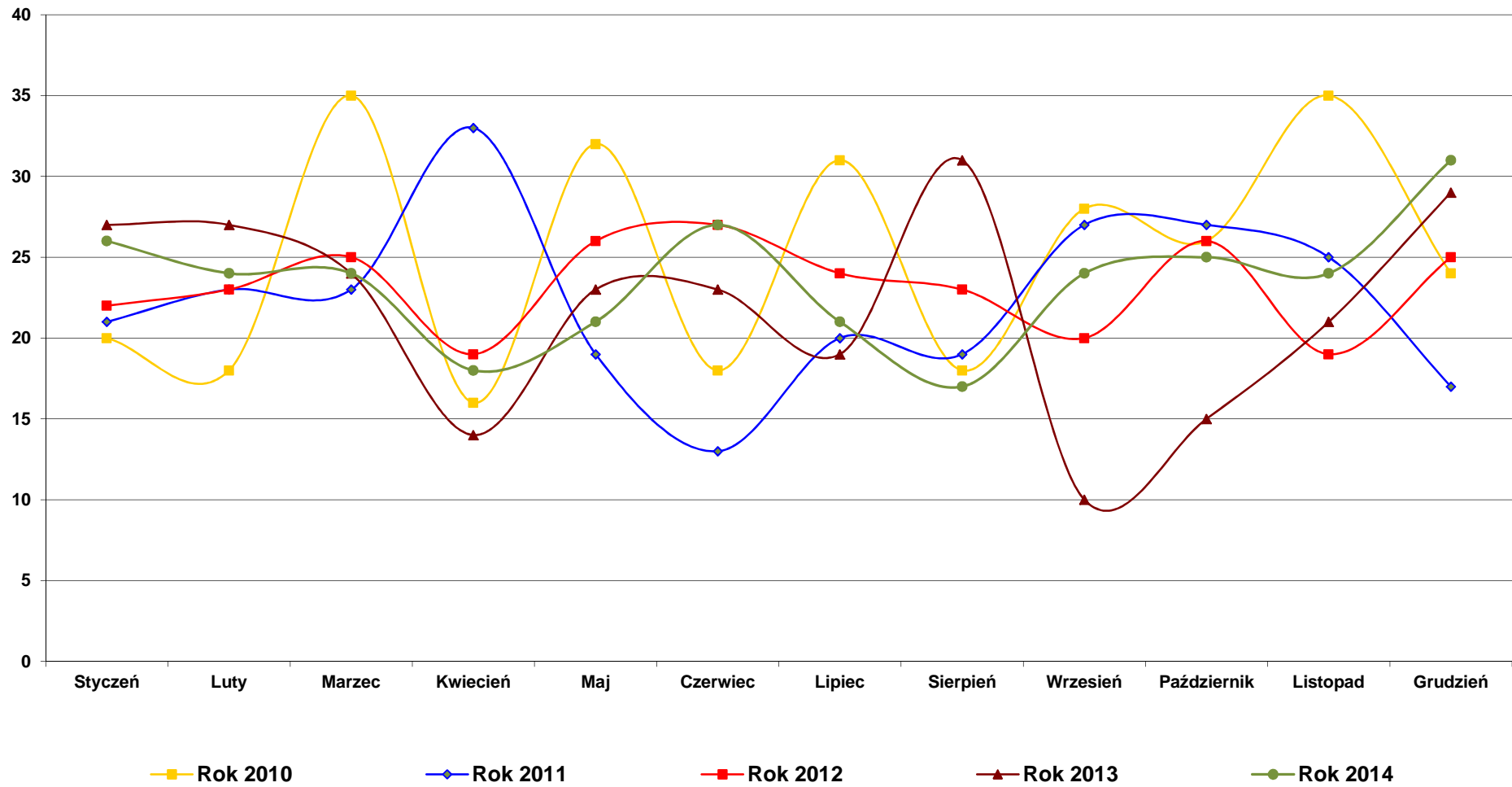
WYKRES LINIOWY
porównanie ilości spraw rozpatrzonych
w latach 2010 - 2014
w podziale na miesiące
- osoby powyżej 16 roku życia



WYKRES LINIOWY
 porównanie ilości przyjętych wniosków
 w latach 2010 - 2014
 w podziale na miesiące
 - osoby przed 16 rokiem życia



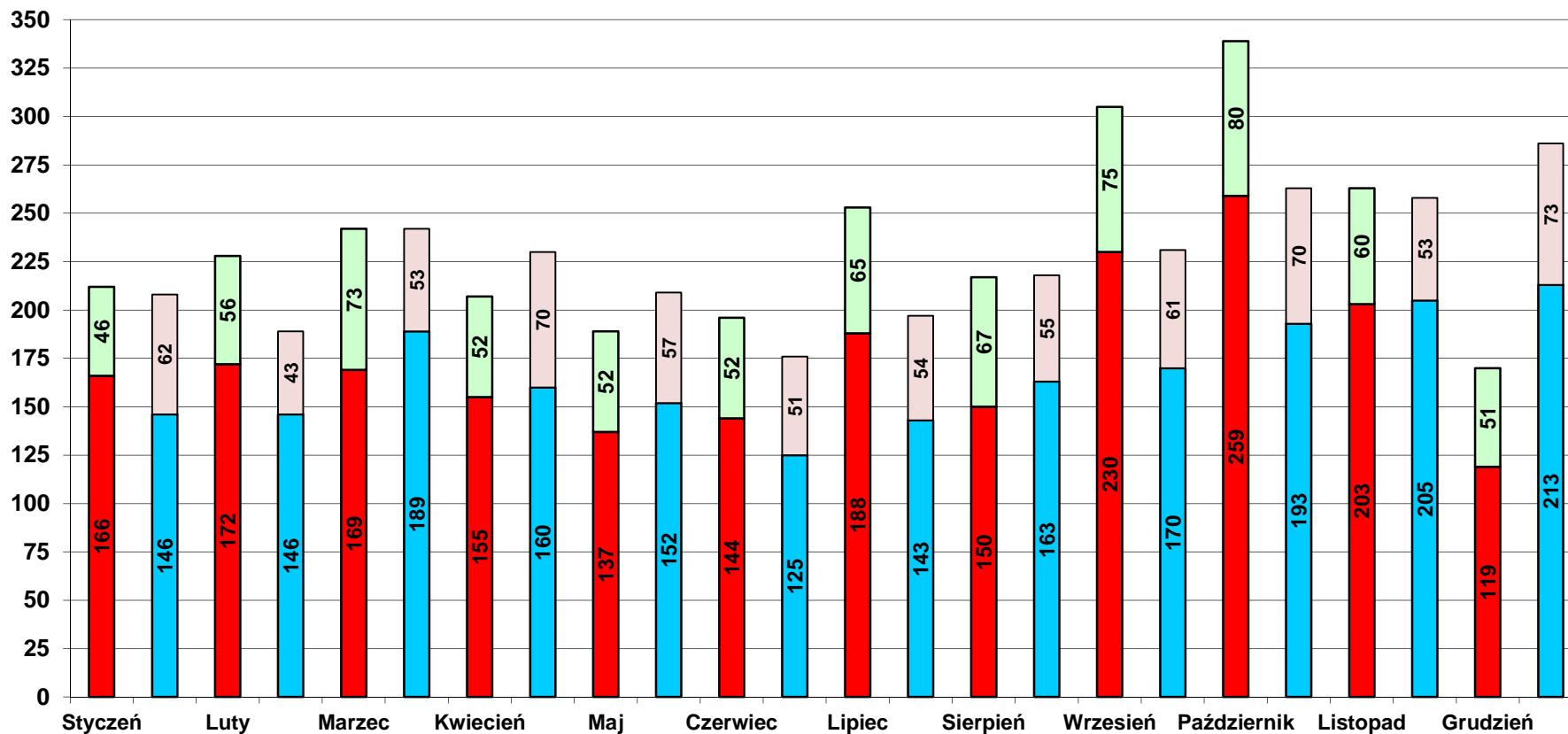
WYKRES LINIOWY
porównanie ilości spraw rozpatrzonych
w latach 2010 - 2014
w podziale na miesiące
- osoby przed 16 rokiem życia



**Procentowy udział ilości wydanych orzeczeń dla osób zamieszkujących
na terenie powiatu bieruńsko – lędzińskiego i dla osób zamieszkujących na terenie miasta Tychy,
do ilości wydanych orzeczeń ogółem, w podziale na miesiące.**

Lp.	Wyszczególnienie	Styczeń	Luty	Marzec	Kwiecień	Maj	Czerwiec	Lipiec	Sierpień	Wrzesień	Październik	Listopad	Grudzień	OGÓŁEM
1.	ILOŚĆ WYDANYCH ORZECZEŃ OGÓŁEM	208	189	242	230	209	176	197	218	231	262	259	286	2 707
1.1	Osoby <u>powyżej 16</u> roku życia	182	165	218	212	188	149	176	201	207	237	235	255	2 425
1.2	Osoby <u>przed 16</u> rokiem życia	26	24	24	18	21	27	21	17	24	25	24	31	282
2.	ILOŚĆ WYDANYCH ORZECZEŃ DLA MIESZKAŃCÓW POWIATU BIERUŃSKO - LĘDZIŃSKIEGO	62	43	53	70	57	51	54	55	61	70	53	73	702
2.1	Osoby <u>powyżej 16</u> roku życia	50	36	49	63	53	40	49	49	51	58	48	68	614
2.2	Osoby <u>przed 16</u> rokiem życia	12	7	4	7	4	11	5	6	10	12	5	5	88
3.	PROCENTOWY UDZIAŁ ILOŚCI WYDANYCH ORZECZEŃ DLA MIESZKAŃCÓW POWIATU BIERUŃSKO - LĘDZIŃSKIEGO DO ILOŚCI WYDANYCH ORZECZEŃ OGÓŁEM (2 : 1)	29,81	22,75	21,90	30,43	27,27	28,98	27,41	25,23	26,41	26,72	20,46	25,52	25,93
3.1	Osoby <u>powyżej 16</u> roku życia	27,47	21,82	22,48	29,72	28,19	26,85	27,84	24,38	24,64	24,47	20,43	26,67	25,32
3.2	Osoby <u>przed 16</u> rokiem życia	46,15	29,17	16,67	38,89	19,05	40,74	23,81	35,29	41,67	48,00	20,83	16,13	31,21
4.	ILOŚĆ WYDANYCH ORZECZEŃ DLA MIESZKAŃCÓW MIASTA TYCHY	146	146	189	160	152	125	143	163	170	192	206	213	2 005
4.1	Osoby <u>powyżej 16</u> roku życia	132	129	169	149	135	109	127	152	156	179	187	187	1 811
4.2	Osoby <u>przed 16</u> rokiem życia	14	17	20	11	17	16	16	11	14	13	19	26	194
5.	PROCENTOWY UDZIAŁ ILOŚCI WYDANYCH ORZECZEŃ DLA MIESZKAŃCÓW MIASTA TYCHY DO ILOŚCI WYDANYCH ORZECZEŃ OGÓŁEM (5 : 4)	70,19	77,25	78,10	69,57	72,73	71,02	72,59	74,77	73,59	73,28	79,54	74,48	74,07
5.1	Osoby <u>powyżej 16</u> roku życia	72,53	78,18	77,52	70,28	71,81	73,15	72,16	75,62	75,36	75,53	79,57	73,33	74,68
5.2	Osoby <u>przed 16</u> rokiem życia	53,85	70,83	83,33	61,11	80,95	59,26	76,19	64,71	58,33	52,00	79,17	83,87	68,79

WYKRES SŁUPKOWY
liczba przyjętych wniosków i wydanych orzeczeń
w podziale na miesiące,
uwzględniając liczbę osób zamieszkujących
na terenie miasta Tychy oraz na terenie powiatu bieruńsko – lędzińskiego



- Ilość wydanych orzeczeń dla osób zamieszkujących na terenie powiatu bieruńsko lędzińskiego
- Ilość wydanych orzeczeń dla osób zamieszkujących na terenie miasta Tychy
- Liczba przyjętych wniosków od osób zamieszkujących w powiecie bieruńsko-lędzińskim
- Liczba przyjętych wniosków od osób zamieszkujących na terenie miasta Tychy